

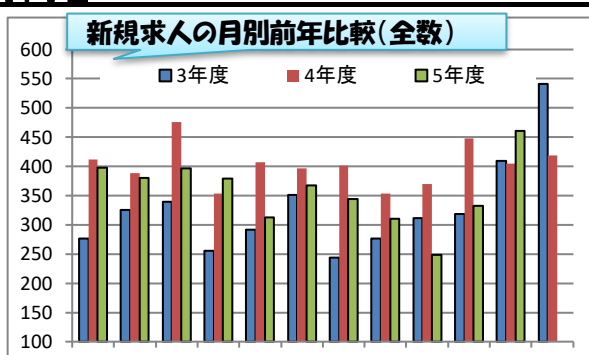
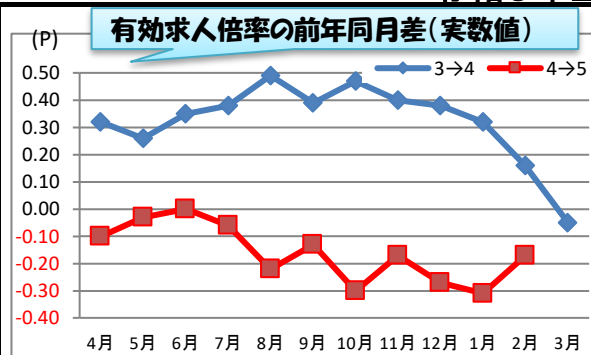
雇用失業情勢等の概要

2月内容の公表日は、3月29日

ハローワーク十日町

1 雇用失業情勢

令和6年2月内容



2月の有効求人倍率は1.05倍。(実数値)

※前年同月から0.17P低下

- ＜求人の状況＞(加計)は対前年同月比
- 新規求人数は、前年同月比7ヶ月振りに増加
 - 新規求人数 461人 (13.8%増)
 - 主な産業の前年同月比
 - 建設業 104人 (▲18.8%減)
 - 製造業 65人 (10.2%増)
 - 卸売・小売業 31人 (▲22.5%減)
 - 宿泊・飲食業 9人 (▲47.1%減)
 - 医療・福祉業 94人 (42.4%増)
 - 他サービス業 19人 (18.8%増)
 - 有効求人数は、前年同月比でR5.3月以降12ヶ月連続で減少
 - 有効求人数 984人 (▲16.1%減)

全数の状況

- ＜求職の状況＞(加計)は対前年同月比
- 新規求職者は前年同月比4ヶ月連続で減少
 - 新規求職者数 214人 (▲14.7%減)
 - 年齢別(パートを含む常用)
 - 34歳以下 28人 (▲48.1%減)
 - 45歳以上 143人 (2.1%増)
 - うち55歳以上 91人 (▲1.1%減)
 - 有効求職者数は前年同月比2ヶ月連続で減少
 - 有効求職者数 934人 (▲2.7%減)
 - 年齢別(パートを含む常用)
 - 34歳以下 195人 (▲16.7%減)
 - 45歳以上 503人 (2.7%増)
 - うち55歳以上 311人 (7.6%増)

▽令和6年2月末現在 雇用保険適用状況(産業別)

	建設業	製造業	うち			情報通信業	運輸業、郵便業	卸・小売業	金融、保険業	宿泊・飲食サービス	医療・福祉	サービス業	その他	合計
			食料品	繊維工業	生産用機械器具									
事業所	355	206	50	52	19	11	173	8	95	77	246	111	1,301	
被保険者	2,272	3,395	938	661	405	110	1,663	31	759	3,688	2,893	1,173	16,389	
構成比	13.9%	20.7%	5.7%	4.0%	2.5%	0.7%	10.1%	0.2%	4.6%	22.5%	17.7%	7.2%	100.0%	

- ＜雇用保険の状況＞(2月末)
- 雇用保険適用事業所数1,301社 (前月比1社増)
 - 雇用保険被保険者数 16,389人 (前月比392人増)
 - 受給資格決定件数 41件 (前年同月比▲8.9%減)
 - 受給者実人員 156人 (前年同月比9.9%増)

- ＜企業整備の状況＞(2月末)
- 5人以上の解雇 0件

2 新規高卒者の状況

1 令和6年3月高校卒業者に対する産業別求人受理状況(2月末現在・管内)

	求人件数	求人数	産業別状況												
			建設業	製造業	うち			情報通信業	運輸業、郵便業	卸・小売業	金融、保険業	宿泊・飲食サービス	生活関連サービス、娯楽業	医療・福祉	その他
					食料品	繊維工業	生産用機械器具								
5年度	154	282	110	61	19	5	4	2	0	40	0	15	6	29	19
4年度	126	230	83	48	13	2	5	1	0	33	0	16	4	27	18
増減数	28	52	27	13	6	3	▲1	1	0	7	0	▲1	2	2	1

求人件数、求人数ともに増加した。求人数は22.6%増加した。
産業別では、建設業、製造業、情報通信業、卸・小売業、生活関連サービス・娯楽業、医療・福祉で増加した。

2 求職・就職状況(2月末)

	卒業者数	進学等希望	就職希望	就職内定者数			未内定数	内定率	
				計	管内	管外			
5年度	444	378	66	66	23	29	14	0	100.0%
4年度	510	459	71	71	41	23	7	0	100.0%
増減数	▲66	▲81	▲5	▲5	▲18	6	7	0	0.0p

「就職希望」は学校等での紹介希望者分。

3 管内求人充足状況(2月末)

	計	管内から		充足率
		管内	管外	
5年度	40	23	17	14.2%
4年度	48	41	7	20.9%
増減数	▲8	▲18	10	▲6.7p

3 障害者の求職・就職状況

▽障害者の雇用状況

	令和5年6月1日現在	全国	新潟県	十日町所	前年同期	増減差
1.障害者実雇用率	2.33	2.38	3.18	2.93	0.25p	
2.雇用率達成企業割合	50.1	60.5	77.1	71.4	5.7p	

法定雇用率は令和3年3月から、2.3%

障害者の求職・就職状況(4月～2月)

※累計計上	5年度	4年度	増減%
新規求職申込	64	71	▲9.9
就職件数	43	49	▲12.2

対象企業:48社
達成企業:37社
算定基礎数:7,158.5人
雇用障害者:221.5人

4 お知らせ等

◎大卒等求人の受付

※令和7年3月卒業予定者の大卒等求人は、令和6年2月1日から受付開始しています。

◎求業者マイページをご利用ください

求業者マイページではハローワークに来所しなくても求人申込ができます。また、画像情報の登録等、求人に関する様々なお手続きをオンライン上で行うことができます。

有効求人倍率⇒1人の求職者に何人分の求人があるかの指数
「有効求人数」÷「有効求職者数」＝「有効求人倍率」

最近の雇用の動き（令和6年2月）

ハローワーク 十日町

① 有効求人倍率

◇ 全数の状況（県との比較）

	十日町所		新潟県	
	実数値	前年同月比	季調値	前年同月比
12月	1.03	▲0.27P	1.49	▲0.14P
1月	0.97	▲0.31P	1.50	▲0.12P
2月	1.05	▲0.17P	1.46	▲0.11P

※「季調値」とは、「季節調整値」の略

◇ 雇用形態別状況

	一般常用		常用計		パート全数	
	実数値	前年同月比	実数値	前年同月比	実数値	前年同月比
12月	1.40	▲0.30P	1.05	▲0.27P	0.72	▲0.27P
1月	1.29	▲0.34P	1.01	▲0.33P	0.72	▲0.33P
2月	1.35	▲0.27P	1.14	▲0.17P	0.89	▲0.09P

※「常用計」とは、「一般常用＋常用的パート」

◇ 新規求人件数の状況

	合計		一般フルタイム		パートタイム	
	計	前年同月比	計	前年同月比	計	前年同月比
12月	173	▲30.2	119	▲34.3	54	▲19.4
1月	239	▲13.1	166	▲10.8	73	▲18.0
2月	310	4.0	189	▲3.6	121	18.6

④ 就職の状況

◇ 就職の雇用形態別状況

	全数		うち一般		パート全数	
	計	前年同月比	計	前年同月比	計	前年同月比
12月	65	▲15.6	32	▲11.1	30	▲26.8
1月	57	21.3	35	16.7	21	31.3
2月	87	▲5.4	42	▲12.5	43	2.4

② 求人の状況

◇ 新規求人の雇用形態別状況

	全数		うち一般		パート全数	
	計	前年同月比	計	前年同月比	計	前年同月比
12月	249	▲32.7	150	▲40.5	91	▲12.5
1月	333	▲25.7	225	▲18.8	99	▲40.4
2月	461	13.8	282	6.4	177	30.1

◇ 新規求人（全数）の産業別状況

	12月	1月	2月	前年同月	前年同月比
合計	249	333	461	405	13.8
D.建設業	58	69	104	128	▲18.8
E.製造業	47	66	65	59	10.2
I.卸・小売業	35	38	31	40	▲22.5
M.宿泊・飲食サービス	4	16	9	17	▲47.1
P.医療・福祉	36	47	94	66	42.4
R.サービス	7	33	19	16	18.8

◇ 有効求人の雇用形態別状況

	全数		うち一般		パート全数	
	計	前年同月比	計	前年同月比	計	前年同月比
12月	841	▲20.9	591	▲15.6	239	▲27.4
1月	835	▲24.4	564	▲23.2	254	▲26.2
2月	984	▲16.1	629	▲20.2	336	▲7.9

占有率：34.1%

占有率：30.4%

③ 求職の状況

◇ 新規求職の雇用形態別状況

	全数		うち一般		パート全数	
	計	前年同月比	計	前年同月比	計	前年同月比
12月	193	▲5.9	84	▲4.5	53	0.0
1月	254	▲7.3	118	▲17.5	90	15.4
2月	214	▲14.7	126	▲8.0	79	▲7.9

◇ 新規求職の求職動向（一般常用）

	12月	1月	2月	構成割合	前年同月比
合計	84	118	126	100.0	▲8.0
在職求職者	30	40	65	51.6%	▲4.4
離職者	51	67	55	43.7%	▲5.2
うち定年	1	3	1	0.8%	▲66.7
うち事業主都合	14	20	15	11.9%	50.0
うち自己都合	35	41	39	31.0%	▲7.1
無業者	3	11	6	4.8%	▲45.5

◇ 有効求職の雇用形態別状況

	全数		うち一般		パート全数	
	計	前年同月比	計	前年同月比	計	前年同月比
12月	815	0.0	422	2.4	331	▲0.3
1月	858	▲0.6	436	▲2.9	352	7.6
2月	934	▲16.1	465	▲4.5	376	0.5

占有率：40.3%

占有率：41.0%

⑤ 雇用保険受給者の状況

◇ 基本手当基本分

	12月	1月	2月	前年同月	前年同月比
受給資格決定	30	48	41	45	▲8.9
受給者実人員	153	155	156	142	9.9
支給金額(千円)	19,187	21,531	17,648	16,787	5.1

※受給資格決定の2月分は速報値であり、修正があり得ます

⑥ 企業整備の状況

※1件5人以上

	12月	1月	2月	前年同月	前年同月差
件数	0	0	0	1	0
人員	0	0	0	131	0