

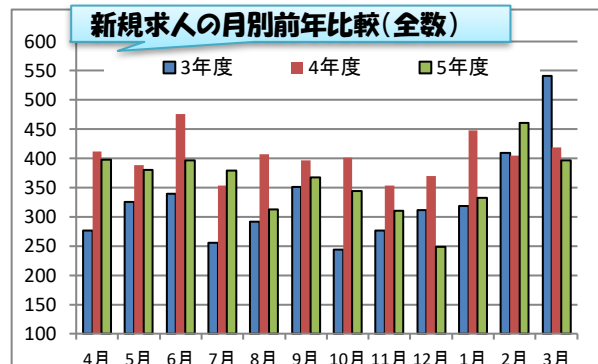
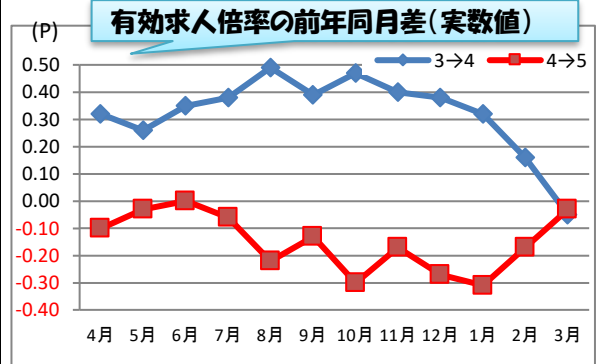
雇用失業情勢等の概要

3月内容の公表日は、4月30日

ハローワーク 十日町

1 雇用失業情勢

令和6年3月内容



3月の有効求人倍率は1.15倍。(実数値)

全数の状況

※前年同月から0.03P低下
 <求人の状況> (加)は対前年同月比
 ■新規求人数は、前年同月比2ヶ月ぶりに減少
 ・新規求人数 396人 (▲5.5%減)
 ・主な産業の前年同月比
 建設業 80人 (▲7.0%減)
 製造業 65人 (20.4%増)
 卸売・小売業 47人 (30.6%増)
 宿泊・飲食業 9人 (▲52.6%減)
 医療・福祉業 38人 (▲22.4%減)
 他サービス業 39人 (▲2.5%減)
 ■有効求人数は、前年同月比でR5.3月以降13ヶ月連続で減少
 ・有効求人数 1,111人 (▲5.8%減)

<求職の状況> (加)は対前年同月比
 ■新規求職者は前年同月比5ヶ月連続で減少
 ・新規求職者数 262人 (▲1.1%減)
 ・年齢別 (パートを含む常用)
 34歳以下 60人 (1.7%増)
 45歳以上 129人 (▲3.7%減)
 うち55歳以上 93人 (▲1.1%減)
 ■有効求職者数は前年同月比3ヶ月連続で減少
 ・有効求職者数 969人 (▲3.4%減)
 ・年齢別 (パートを含む常用)
 34歳以下 215人 (▲6.5%減)
 45歳以上 524人 (▲0.6%減)
 うち55歳以上 324人 (2.5%増)

▽令和6年3月末現在 雇用保険適用状況(産業別)

	建設業	製造業	うち		情報通信業	運輸業、郵便業	卸・小売業	金融、保険業	宿泊・飲食サービス	医療・福祉	サービス業	その他	合計
			食料品	繊維工業									
事業所	355	206	50	52	19	11	172	8	94	77	245	111	1,298
被保険者	2,258	3,393	939	667	411	110	1,654	31	763	3,674	2,884	1,182	16,360
構成比	13.8%	20.7%	5.7%	4.1%	2.5%	0.7%	10.1%	0.2%	4.7%	22.5%	17.6%	7.2%	100.0%

<雇用保険の状況> (3月末)
 ・雇用保険適用事業所数 1,298社 (前月比▲3社減)
 ・雇用保険被保険者数 16,360人 (前月比▲29人減)
 ・受給資格決定件数 51件 (前年同月比15.9%増)
 ・受給者実人員 146人 (前年同月比1.4%増)

<企業整備の状況> (3月末)
 ■5人以上の解雇 2件

2 新規高卒者の状況

1 令和6年3月高校卒業者に対する産業別求人受理状況(3月末現在・管内)

	求人件数	求人数	産業別状況												
			建設業	製造業	うち			情報通信業	運輸業、郵便業	卸・小売業	金融、保険業	宿泊・飲食サービス	生活関連サービス、娯楽業	医療・福祉	その他
					食料品	繊維工業	生産用機械器具								
5年度	154	282	110	61	19	5	4	2	0	40	0	15	6	29	19
4年度	126	230	83	48	13	2	5	1	0	33	0	16	4	27	18
増減数	28	52	27	13	6	3	▲1	1	0	7	0	▲1	2	2	1

求人件数、求人数ともに増加した。求人数は22.6%増加した。
 産業別では、建設業、製造業、情報通信業、卸・小売業、生活関連サービス・娯楽業、医療・福祉で増加した。

2 求職・就職状況(3月末)

	卒業者数	進学等希望	就職希望	就職内定者数			未内定数	内定率	
				計	管内	管外			
5年度	444	378	66	66	23	29	14	0	100.0%
4年度	510	459	71	71	41	23	7	0	100.0%
増減数	▲66	▲81	▲5	▲5	▲18	6	7	0	0.0p

「就職希望」は学校等での紹介希望者分。

3 管内求人充足状況(3月末)

	計	管内から		充足率
		管内	管外	
5年度	40	23	17	14.2%
4年度	48	41	7	20.9%
増減数	▲8	▲18	10	▲6.7p

3 障害者の求職・就職状況

▽障害者の雇用状況

令和5年6月1日現在	全国	新潟県	十日町所	前年同期	増減差
1.障害者実雇用率	2.33	2.38	3.18	2.93	0.25p
2.雇用率達成企業割合	50.1	60.5	77.1	71.4	5.7p

法定雇用率は令和3年3月から、2.3%

障害者の求職・就職状況(4月～3月)

※累計計上	5年度	4年度	増減%
新規求職申込	74	82	▲9.8
就職件数	51	50	2.0

対象企業: 48社
 達成企業: 37社
 算定基礎数: 7,158.5人
 雇用障害者: 221.5人

4 お知らせ等

◎求人者マイページをご利用ください
 求人者マイページではハローワークに来所しなくても求人申請ができます。
 また、画像情報の登録等、求人に関する様々なお手続きをオンライン上で行うことができます。

有効求人倍率⇒1人の求職者に何人分の求人があるかの指数
「有効求人数」÷「有効求職者数」＝「有効求人倍率」

最近の雇用の動き（令和6年3月）

ハローワーク 十日町

① 有効求人倍率

◇ 全数の状況（県との比較）

	十日町所		新潟県	
	実数値	前年同月比	季調値	前年同月比
1月	0.97	▲0.31P	1.50	▲0.12P
2月	1.05	▲0.17P	1.46	▲0.11P
3月	1.15	▲0.03P	1.49	▲0.07P

※「季調値」とは、「季節調整値」の略

◇ 雇用形態別状況

	一般常用		常用計		パート全数	
	実数値	前年同月比	実数値	前年同月比	実数値	前年同月比
1月	1.29	▲0.34P	1.01	▲0.33P	0.72	▲0.33P
2月	1.35	▲0.27P	1.14	▲0.17P	0.89	▲0.09P
3月	1.44	▲0.02P	1.24	▲0.03P	0.98	▲0.04P

※「常用計」とは、「一般常用＋常用的パート」

◇ 新規求人件数の状況

	合計		一般フルタイム		パートタイム	
	計	前年同月比	計	前年同月比	計	前年同月比
1月	239	▲13.1	166	▲10.8	73	▲18.0
2月	310	4.0	189	▲3.6	121	18.6
3月	277	1.5	177	1.1	100	2.0

④ 就職の状況

◇ 就職の雇用形態別状況

	全数		うち一般		パート全数	
	計	前年同月比	計	前年同月比	計	前年同月比
1月	57	21.3	35	16.7	21	31.3
2月	87	▲5.4	42	▲12.5	43	2.4
3月	121	▲5.5	63	▲3.1	58	▲3.3

② 求人の状況

◇ 新規求人の雇用形態別状況

	全数		うち一般		パート全数	
	計	前年同月比	計	前年同月比	計	前年同月比
1月	333	▲25.7	225	▲18.8	99	▲40.4
2月	461	13.8	282	6.4	177	30.1
3月	396	▲5.5	251	▲6.3	143	▲2.1

◇ 新規求人（全数）の産業別状況

	1月	2月	3月	前年同月	前年同月比
合計	333	461	396	419	▲5.5
D.建設業	69	104	80	86	▲7.0
E.製造業	66	65	65	54	20.4
I.卸・小売業	38	31	47	36	30.6
M.宿泊・飲食サービス	16	9	9	19	▲52.6
P.医療・福祉	47	94	38	49	▲22.4
R.サービス	33	19	39	40	▲2.5

◇ 有効求人の雇用形態別状況

	全数		うち一般		パート全数	
	計	前年同月比	計	前年同月比	計	前年同月比
1月	835	▲24.4	564	▲23.2	254	▲26.2
2月	984	▲16.1	629	▲20.2	336	▲7.9
3月	1,111	▲5.8	728	▲6.1	373	▲5.1

占有率：33.6%

占有率：34.1%

③ 求職の状況

◇ 新規求職の雇用形態別状況

	全数		うち一般		パート全数	
	計	前年同月比	計	前年同月比	計	前年同月比
1月	254	▲7.3	118	▲17.5	90	15.4
2月	214	▲14.7	126	▲8.0	79	▲7.9
3月	262	▲1.1	505	▲4.7	92	0.0

◇ 新規求職の求職動向（一般常用）

	1月	2月	3月	構成割合	前年同月比
合計	118	126	133	100.0	▲7.0
在職求職者	40	65	66	49.6%	▲5.7
離職者	67	55	54	40.6%	▲3.6
うち定年	3	1	1	0.8%	▲75.0
うち事業主都合	20	15	14	10.5%	16.7
うち自己都合	41	39	38	28.6%	▲2.6
無業者	11	6	13	9.8%	▲23.5

◇ 有効求職の雇用形態別状況

	全数		うち一般		パート全数	
	計	前年同月比	計	前年同月比	計	前年同月比
1月	858	▲0.6	436	▲2.9	352	7.6
2月	934	▲16.1	465	▲4.5	376	0.5
3月	969	▲3.4	505	▲4.7	380	▲1.3

占有率：39.2%

占有率：40.3%

⑤ 雇用保険受給者の状況

◇ 基本手当基本分

	1月	2月	3月	前年同月	前年同月比
受給資格決定	48	41	51	44	15.9
受給者実人員	155	156	146	144	1.4
支給金額(千円)	21,531	17,648	18,079	21,796	▲17.1

※受給資格決定の3月分は速報値であり、修正があり得ます

⑥ 企業整備の状況

※1件5人以上

	1月	2月	3月	前年同月	前年同月差
件数	0	0	2	0	2
人員	0	0	115	0	115