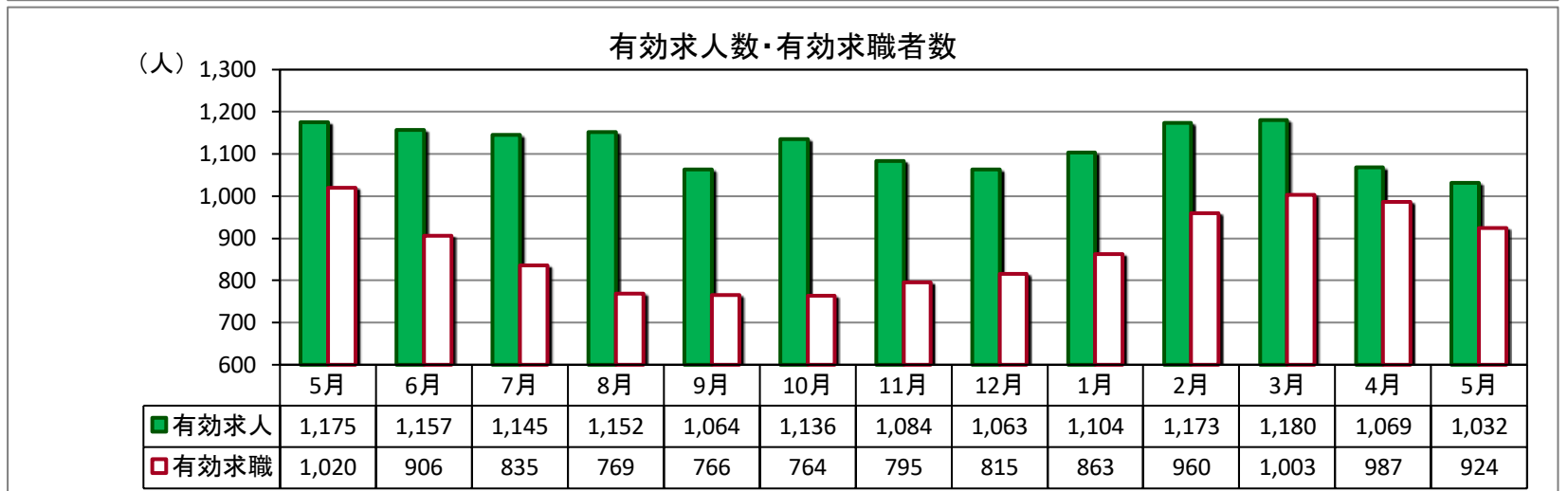
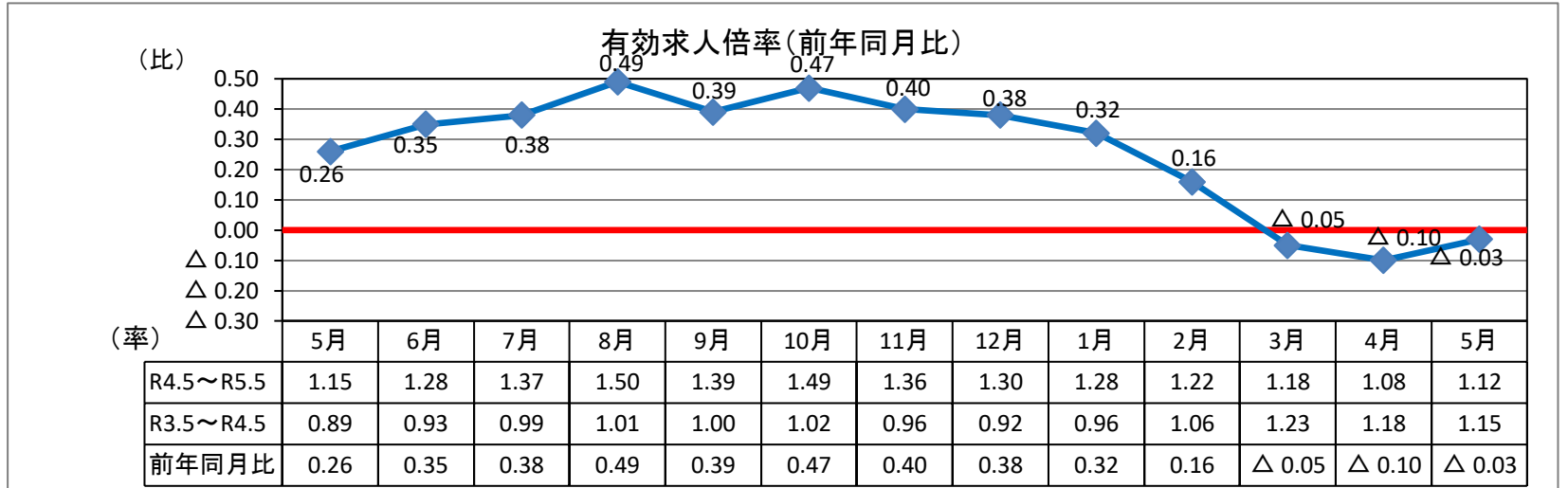


# ハローワーク通信

## 5月の雇用の動き

有効求人倍率 **1.12倍(実数値)**  
前年同月比 0.03P↓

第 307 号  
令和5年6月30日  
十日町地区雇用協議会  
ハローワーク十日町



(パートを含む全数)

	新規求人数	有効求人数	新規求職者数	有効求職者数	新潟県 有効求人倍率 (季節調整値)	就職件数	雇用保険 受給資格 決定件数	雇用保険 受給者 実人員
R5年5月	380	1,032	199	924	1.55	85	54	149
R4年5月	388	1,175	241	1,020	1.56	93	79	154
対前年同月比	▲ 2.1%	▲ 12.2%	▲ 17.4%	▲ 9.4%	▲ 0.01P	▲ 8.6%	▲ 31.6%	▲ 3.2%

※令和5年5月の雇用保険受給資格決定件数は速報値であり、修正があり得ます。

<求人状況> (加)は対前年同月比  
 ■新規求人数は、前年同月比4ヶ月連続で減少  
 ・新規求人数 380人 (▲2.1%減)  
 ・主な産業の前年同月比  
   建設業 112人 (4.7%増)  
   製造業 70人 (16.7%増)  
   卸売・小売業 33人 (▲28.3%減)  
   宿泊・飲食業 27人 (50.0%増)  
   医療・福祉業 64人 (▲3.0%減)  
   他サービス業 14人 (▲61.1%減)  
 ■有効求人数は前年同月比3ヶ月連続で減少  
 ・有効求人数 1,032人 (▲12.2%減)  
 <雇用保険の状況> (5月末)  
 ・雇用保険適用事業所数1,316社 (前月比▲1社減)  
 ・雇用保険被保険者数 16,168人 (前月比272人増)  
 ・受給資格決定件数 54件 (前年同月比▲31.6%減)  
 ・受給者実人員 149人 (前年同月比▲3.2%減)

<求職状況> (加)は対前年同月比  
 ■新規求職者は前年同月比3ヶ月連続で減少  
 ・新規求職者数 199人 (▲17.4%減)  
 ・態様別(パートを除く常用)構成割合  
   「在職者」38.7%  
   「離職者」55.9%  
   (うち自己都合36.0%、事業主都合12.6%)  
   「無業者」5.4%  
 ■有効求職者数は2ヶ月連続で減少  
 ・有効求職者数 924人 (▲9.4%減)  
 <企業整備の状況> (5月末)  
 ■5人以上の解雇 1件 11人

## 求人・求職バランスシート

5年5月

職業別	雇用形態 年齢	常 用					常用的パート						
		合計	24歳 以下	25～ 34歳	35～ 44歳	45～ 54歳	55歳 以上	合計	24歳 以下	25～ 34歳	35～ 44歳	45～ 54歳	55歳 以上
合 計	有効求人	737	172	183	162	115	105	282	52	54	53	53	70
	有効求職	478	52	103	85	109	129	386	23	52	38	71	202
	求人倍率	<b>1.54</b>	<b>3.31</b>	<b>1.78</b>	<b>1.91</b>	<b>1.06</b>	<b>0.81</b>	<b>0.73</b>	<b>2.26</b>	<b>1.04</b>	<b>1.39</b>	<b>0.75</b>	<b>0.35</b>
管理職	有効求人	1	1	0	0	0	0	0	0	0	0	0	0
	有効求職	1	0	0	0	1	0	0	0	0	0	0	0
	求人倍率	<b>1.00</b>	-	-	-	<b>0.00</b>	-	-	-	-	-	-	-
専門・ 技術職	有効求人	147	34	36	33	25	19	28	5	5	5	5	8
	有効求職	40	6	12	7	4	11	27	0	3	3	4	17
	求人倍率	<b>3.68</b>	<b>5.67</b>	<b>3.00</b>	<b>4.71</b>	<b>6.25</b>	<b>1.73</b>	<b>1.04</b>	-	<b>1.67</b>	<b>1.67</b>	<b>1.25</b>	<b>0.47</b>
事 務 職	有効求人	60	20	16	12	7	5	32	6	6	6	6	8
	有効求職	116	14	33	32	26	11	89	4	13	13	21	38
	求人倍率	<b>0.52</b>	<b>1.43</b>	<b>0.48</b>	<b>0.38</b>	<b>0.27</b>	<b>0.45</b>	<b>0.36</b>	<b>1.50</b>	<b>0.46</b>	<b>0.46</b>	<b>0.29</b>	<b>0.21</b>
販売職	有効求人	53	16	15	12	5	5	36	8	7	7	7	7
	有効求職	34	4	7	3	12	8	11	1	3	2	0	5
	求人倍率	<b>1.56</b>	<b>4.00</b>	<b>2.14</b>	<b>4.00</b>	<b>0.42</b>	<b>0.63</b>	<b>3.27</b>	<b>8.00</b>	<b>2.33</b>	<b>3.50</b>	-	<b>1.40</b>
サービス職	有効求人	88	17	20	18	16	17	80	15	16	15	15	19
	有効求職	58	6	12	9	17	14	46	4	8	6	6	22
	求人倍率	<b>1.52</b>	<b>2.83</b>	<b>1.67</b>	<b>2.00</b>	<b>0.94</b>	<b>1.21</b>	<b>1.74</b>	<b>3.75</b>	<b>2.00</b>	<b>2.50</b>	<b>2.50</b>	<b>0.86</b>
保安職	有効求人	23	4	6	4	4	5	2	0	0	0	0	2
	有効求職	2	0	0	0	0	2	2	0	0	0	0	2
	求人倍率	<b>11.50</b>	-	-	-	-	<b>2.50</b>	<b>1.00</b>	-	-	-	-	<b>1.00</b>
農林漁業	有効求人	42	10	10	9	6	7	16	3	3	3	3	4
	有効求職	15	0	2	3	8	2	14	0	1	2	3	8
	求人倍率	<b>2.80</b>	-	<b>5.00</b>	<b>3.00</b>	<b>0.75</b>	<b>3.50</b>	<b>1.14</b>	-	<b>3.00</b>	<b>1.50</b>	<b>1.00</b>	<b>0.50</b>
生産工程	有効求人	113	27	29	26	16	15	27	5	5	5	5	7
	有効求職	83	12	20	8	17	26	53	3	8	6	12	24
	求人倍率	<b>1.36</b>	<b>2.25</b>	<b>1.45</b>	<b>3.25</b>	<b>0.94</b>	<b>0.58</b>	<b>0.51</b>	<b>1.67</b>	<b>0.63</b>	<b>0.83</b>	<b>0.42</b>	<b>0.29</b>
輸送・ 機械運転	有効求人	51	8	10	10	10	13	6	1	1	1	1	2
	有効求職	22	0	3	3	3	13	6	0	0	0	0	6
	求人倍率	<b>2.32</b>	-	<b>3.33</b>	<b>3.33</b>	<b>3.33</b>	<b>1.00</b>	<b>1.00</b>	-	-	-	-	<b>0.33</b>
建設・ 採掘	有効求人	137	30	33	32	23	19	0	0	0	0	0	0
	有効求職	23	2	7	1	4	9	4	0	0	0	0	4
	求人倍率	<b>5.96</b>	<b>15.00</b>	<b>4.71</b>	<b>32.00</b>	<b>5.75</b>	<b>2.11</b>	<b>0.00</b>	-	-	-	-	<b>0.00</b>
運搬・ 清掃・ 包装等	有効求人	22	6	7	5	2	2	55	10	10	10	10	15
	有効求職	52	3	3	10	10	26	101	7	12	4	17	61
	求人倍率	<b>0.42</b>	<b>2.00</b>	<b>2.33</b>	<b>0.50</b>	<b>0.20</b>	<b>0.08</b>	<b>0.54</b>	<b>1.43</b>	<b>0.83</b>	<b>2.50</b>	<b>0.59</b>	<b>0.25</b>

(注) 「職業」の合計欄には「職業分類不能」を含む。  
 新規学卒及びパートタイムを除いた常用、新規学卒を除いた常用的パートについて計上してある。  
 「-」は「表示できない」を表している。

## 産業別 新規求人状況

令和5年5月

(パートを含む全数)

産業別	本月	前年同月	前年同月比
AB 農・林・漁業	3	2	50.0
C 鉱業	1	3	▲ 66.7
D 建設業	112	107	4.7
E 製造業	70	60	16.7
F 電気・ガス・熱供給・水道業	0	0	#DIV/0!
G 情報通信業	1	0	#DIV/0!
H 運輸業、郵便業	4	5	▲ 20.0
I 卸売・小売業	33	46	▲ 28.3
J 金融・保険業	2	1	100.0
K 不動産業、物品賃貸業	0	0	#DIV/0!
L 専門・技術	1	8	▲ 87.5
M 飲食店、宿泊業	27	18	50.0
N 娯楽業	11	12	▲ 8.3
O 教育、学習支援業	3	2	50.0
P 医療、福祉	64	66	▲ 3.0
Q 複合サービス事業	2	2	0.0
R サービス業（他に分類されないもの）	14	36	▲ 61.1
ST 公務・その他	32	20	60.0
合計	380	388	▲ 2.1

## 雇用保険の取扱状況

項目 月別	適用 事業所数	被保険者数	資格 取得者数	資格 喪失者数	受給資格 決定件数	受給者 実人員
R4年5月	1,333	16,323	447	198	79	154
R4年6月	1,335	16,469	288	141	44	165
R4年7月	1,334	16,485	164	146	40	177
R4年8月	1,333	16,453	115	150	47	190
R4年9月	1,326	16,444	137	146	60	167
R4年10月	1,325	16,431	146	159	42	175
R4年11月	1,325	16,385	126	175	32	166
R4年12月	1,325	16,206	100	279	29	154
R5年1月	1,324	16,056	64	214	64	145
R5年2月	1,324	16,005	126	150	45	142
R5年3月	1,323	15,952	128	181	44	144
R5年4月	1,317	15,896	441	470	101	146
R5年5月	1,316	16,168	440	169	54	149
対前年同月比	▲ 1.3	▲ 0.9	▲ 1.6	▲ 14.6	▲ 31.6	▲ 3.2

## 求人募集賃金・求職者希望賃金情報

5年5月

(単位:円)

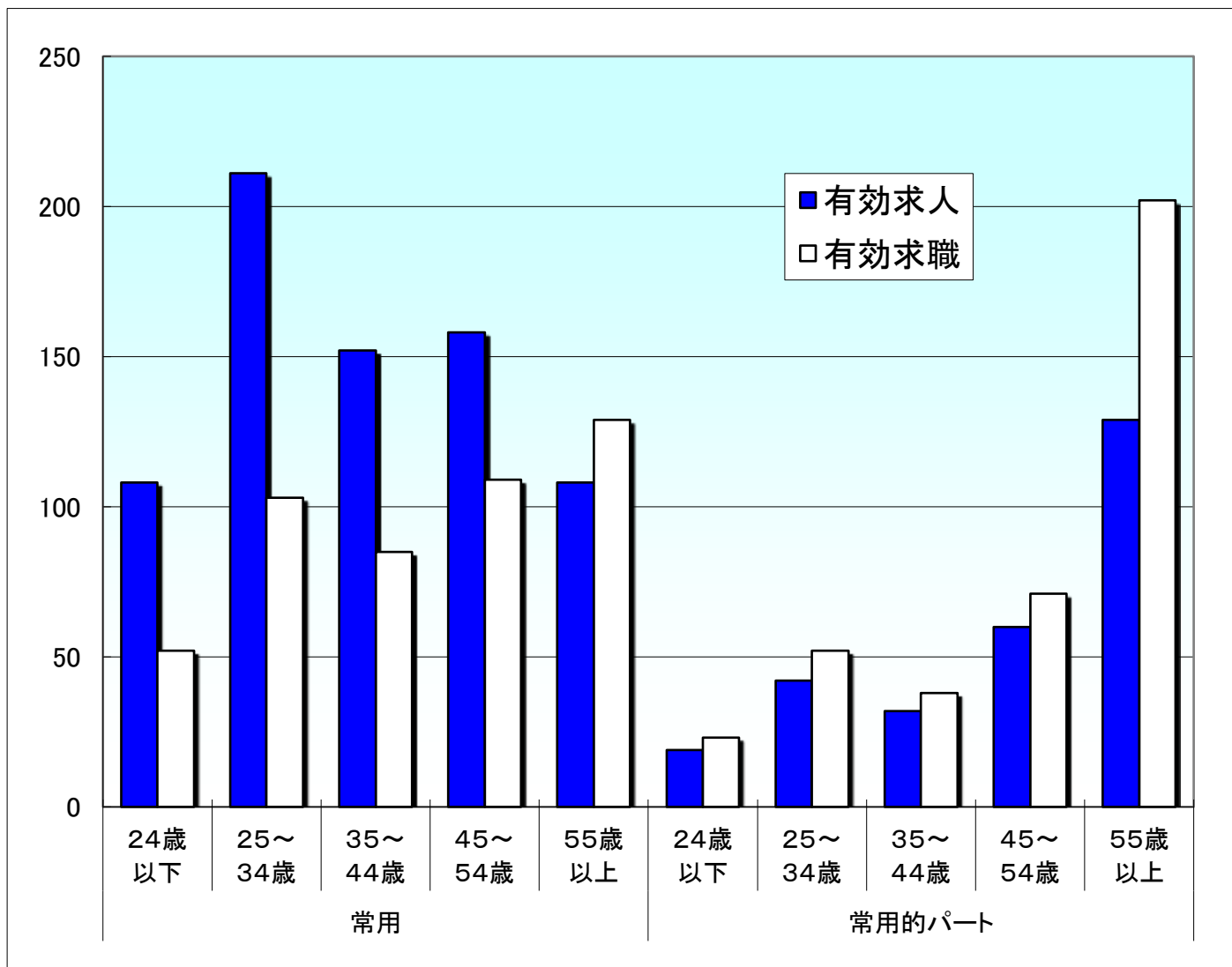
雇用形態・求人 求職別		常 用			常用的パート		
		求人募集賃金		求職者希望賃金	求人募集賃金		求職者希望賃金
		上限平均	下限平均		上限平均	下限平均	
職業・年齢別		上限平均	下限平均		上限平均	下限平均	
計		242,168	184,770	188,039	1,075	980	1,207
職 業 別	管理職	0	0	0	0	0	0
	専門・技術職	271,987	199,341	210,000	1,280	1,117	1,043
	事務職	212,643	170,245	177,500	1,017	942	988
	販売職	255,114	180,943	178,571	1,070	962	927
	サービス職	216,918	176,286	170,000	1,074	999	912
	保安職	207,333	170,000	200,000	920	890	0
	農林漁業	189,500	171,218	153,333	993	979	0
	生産工程	224,630	172,299	191,250	987	900	903
	輸送・機械運転	252,008	196,958	198,750	917	917	0
	建設・採掘	279,048	199,435	231,111	0	0	0
	運搬・清掃・包装 等	194,744	170,948	176,000	1,162	951	928
年 齢 別	2 4 歳 以 下	238,956	183,828	186,154	1,070	976	890
	2 5 ~ 3 4 歳	241,193	184,098	204,375	1,074	975	918
	3 5 ~ 4 4 歳	244,476	186,514	180,000	1,077	981	920
	4 5 ~ 5 4 歳	247,050	186,317	203,333	1,077	981	913
	5 5 歳 以 上	239,757	182,467	175,882	1,076	983	952

(注) 「求人募集賃金」は、1カ月間に受理した求人賃金(基本給+定期的に支払われる手当、時間外手当含まず)の平均値である。

「求職者希望賃金」は、1カ月間に新たに求職申込をした者の希望賃金の平均値である。

# 年齢別(就職機会積み上げ方式)

令和5年 5月



## 就職機会積み上げ方式

雇用形態 年齢	常用						常用的パート					
	合計	24歳 以下	25~ 34歳	35~ 44歳	45~ 54歳	55歳 以上	合計	24歳 以下	25~ 34歳	35~ 44歳	45~ 54歳	55歳 以上
有効求人	737	108	211	152	158	108	282	19	42	32	60	129
有効求職	478	52	103	85	109	129	386	23	52	38	71	202
求人倍率	1.54	2.08	2.05	1.79	1.45	0.84	0.73	0.83	0.81	0.84	0.85	0.64

※ 就職機会積み上げ方式とは

個々の求人について、求人数を対象となる年齢階級[5歳刻みの11階級]の総月間有効求職者数で除して当該求人に係る求職者1人当たりの就職機会を算定し、全有効求人についてこの就職機会を足し上げることにより、年齢別有効求人倍率を算出する。年齢別月間有効求人数は、年齢別有効求人倍率に年齢別月間有効求職者数を乗じて算出する。