

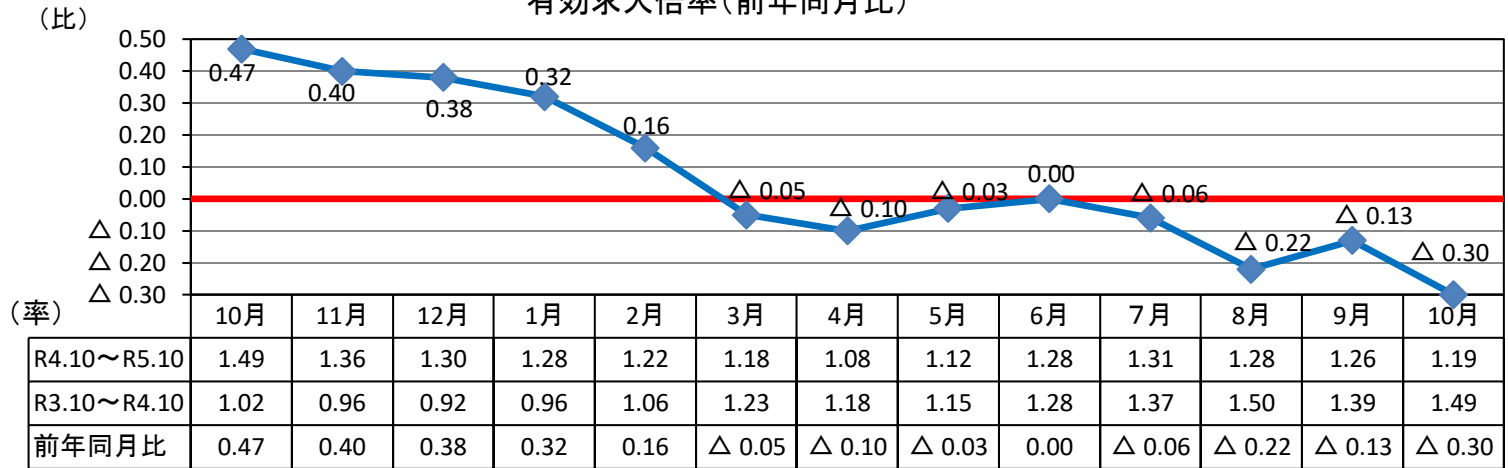
ハローワーク通信

10月の雇用の動き

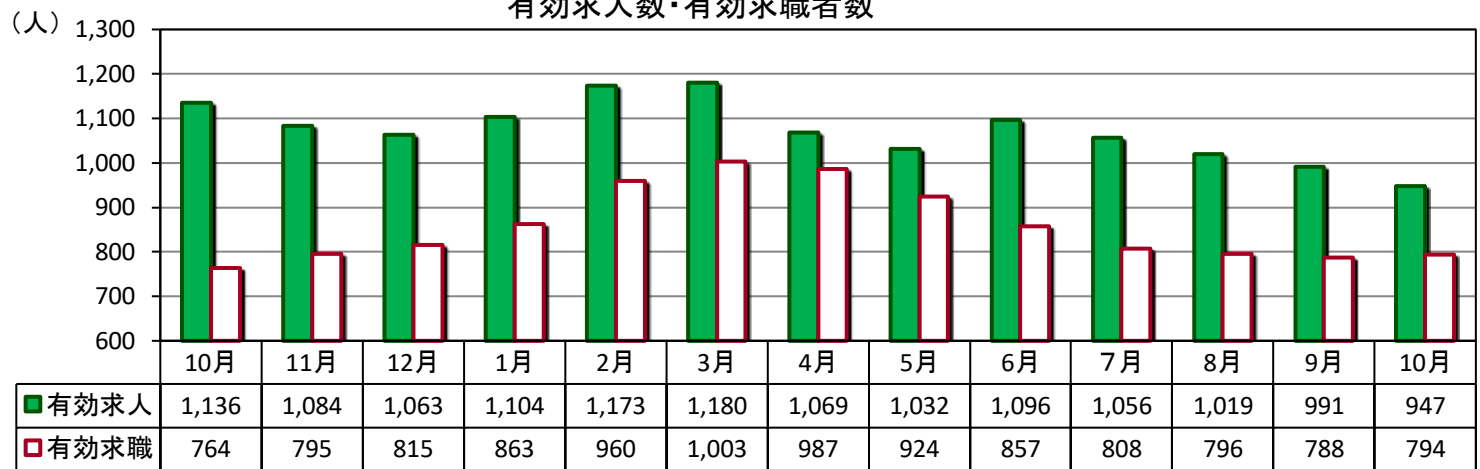
有効求人倍率 **1.19倍(実数値)**
前年同月比 0.30P ↓

第 312 号
令和5年12月1日
十日町地区雇用協議会
ハローワーク十日町

有効求人倍率(前年同月比)



有効求人数・有効求職者数



(パートを含む全数)

	新規求人数	有効求人数	新規求職者数	有効求職者数	新潟県 有効求人倍率 (季節調整値)	就職件数	雇用保険 受給資格 決定件数	雇用保険 受給者 実人員
R5年10月	344	947	188	794	1.54	65	42	174
R4年10月	401	1,136	158	764	1.59	69	42	175
対前年同月比	▲ 14.2%	▲ 16.6%	19.0%	3.9%	▲ 0.05P	▲ 5.8%	0.0%	▲ 0.6%

※令和5年10月の雇用保険受給資格決定件数は速報値であり、修正があり得ます。

<求人の状況> (加)は対前年同月比

■新規求人数は、前年同月比3ヶ月連続で減少

- ・新規求人数 344人 (▲14.2%減)
- ・主な産業の前年同月比
 - 建設業 75人 (▲10.7%減)
 - 製造業 78人 (▲ 2.5%減)
 - 卸売・小売業 28人 (▲50.0%減)
 - 宿泊・飲食業 19人 (▲52.5%減)
 - 医療・福祉業 51人 (0.0%)
 - 他サービス業 30人 (▲6.3%減)

■有効求人数は前年同月比8ヶ月連続で減少

- ・有効求人数 947人 (▲16.6%減)

<雇用保険の状況> (10月末)

- ・雇用保険適用事業所数1,299社 (前月比 1社増)
- ・雇用保険被保険者数 16,249人 (前月比27人増)
- ・受給資格決定件数 42件 (前年同月比 0.0%)
- ・受給者実人員 174人 (前年同月比▲0.6%減)

<求職の状況> (加)は対前年同月比

■新規求職者は前年同月比2ヶ月ぶりに増加

- ・新規求職者数 188人 (19.0%増)
- ・態様別(パートを除く常用)構成割合
 - 「在職者」 49.1%
 - 「離職者」 43.9%
 - (うち自己都合34.2%、事業主都合6.1%)
 - 「無業者」 7.5%

■有効求職者数は3ヶ月連続で増加

- ・有効求職者数 794人 (3.9%増)

<企業整備の状況> (10月末)

■5人以上の解雇 0件

求人・求職バランスシート

5年10月

職業別	雇用形態 年齢	常 用					常用的パート						
		合計	24歳 以下	25～ 34歳	35～ 44歳	45～ 54歳	55歳 以上	合計	24歳 以下	25～ 34歳	35～ 44歳	45～ 54歳	55歳 以上
合 計	有効求人	663	146	160	145	109	103	257	47	48	48	48	66
	有効求職	430	49	102	82	102	95	355	25	51	41	66	172
	求人倍率	1.54	2.98	1.57	1.77	1.07	1.08	0.72	1.88	0.94	1.17	0.73	0.38
管理職	有効求人	6	2	1	1	1	1	0	0	0	0	0	0
	有効求職	1	0	0	0	0	1	0	0	0	0	0	0
	求人倍率	6.00	-	-	-	-	1.00	-	-	-	-	-	-
専門・ 技術職	有効求人	120	27	28	25	20	20	16	3	3	3	3	4
	有効求職	47	4	13	14	6	10	19	0	3	3	5	8
	求人倍率	2.55	6.75	2.15	1.79	3.33	2.00	0.84	-	1.00	1.00	0.60	0.50
事 務 職	有効求人	44	12	13	10	5	4	20	4	4	4	4	4
	有効求職	94	8	38	21	15	12	76	5	13	12	15	31
	求人倍率	0.47	1.50	0.34	0.48	0.33	0.33	0.26	0.80	0.31	0.33	0.27	0.13
販売職	有効求人	48	13	13	11	6	5	44	8	9	9	9	9
	有効求職	36	8	7	6	11	4	12	2	1	1	1	7
	求人倍率	1.33	1.63	1.86	1.83	0.55	1.25	3.67	4.00	9.00	9.00	9.00	1.29
サービス職	有効求人	88	16	19	18	17	18	75	13	14	14	14	20
	有効求職	54	6	9	6	14	19	46	3	7	9	6	21
	求人倍率	1.63	2.67	2.11	3.00	1.21	0.95	1.63	4.33	2.00	1.56	2.33	0.95
保安職	有効求人	9	2	2	2	1	2	1	1	0	0	0	0
	有効求職	3	0	0	0	1	2	0	0	0	0	0	0
	求人倍率	3.00	-	-	-	1.00	1.00	-	-	-	-	-	-
農林漁業	有効求人	21	6	5	5	3	2	12	2	2	2	2	4
	有効求職	9	0	2	2	3	2	8	0	2	0	2	4
	求人倍率	2.33	-	2.50	2.50	1.00	1.00	1.50	-	1.00	-	1.00	1.00
生産工程	有効求人	116	27	28	27	18	16	24	4	5	5	5	5
	有効求職	76	8	16	17	19	16	41	4	3	5	9	20
	求人倍率	1.53	3.38	1.75	1.59	0.95	1.00	0.59	1.00	1.67	1.00	0.56	0.25
輸送・ 機械運転	有効求人	66	12	14	14	12	14	7	1	1	1	1	3
	有効求職	16	0	1	3	6	6	7	0	0	0	0	7
	求人倍率	4.13	-	14.00	4.67	2.00	2.33	1.00	-	-	-	-	0.43
建設・ 採掘	有効求人	126	26	29	29	23	19	0	0	0	0	0	0
	有効求職	15	3	5	0	2	5	2	0	0	0	0	2
	求人倍率	8.40	8.67	5.80	-	11.50	3.80	0.00	-	-	-	-	0.00
運搬・ 清掃・ 包装等	有効求人	19	5	5	5	2	2	58	11	11	11	11	14
	有効求職	40	5	2	7	11	15	90	7	14	5	18	46
	求人倍率	0.48	1.00	2.50	0.71	0.18	0.13	0.64	1.57	0.79	2.20	0.61	0.30

(注) 「職業」の合計欄には「職業分類不能」を含む。
 新規学卒及びパートタイムを除いた常用、新規学卒を除いた常用的パートについて計上してある。
 「-」は「表示できない」を表している。

産業別 新規求人状況

令和5年10月

(パートを含む全数)

産 業 別	本 月	前年同月	前年同月比
AB 農・林・漁業	2	2	0.0
C 鉱業	8	1	700.0
D 建設業	75	84	▲ 10.7
E 製造業	78	80	▲ 2.5
F 電気・ガス・熱供給・水道業	0	0	#DIV/0!
G 情報通信業	12	11	9.1
H 運輸業、郵便業	8	12	▲ 33.3
I 卸売・小売業	28	56	▲ 50.0
J 金融・保険業	0	0	#DIV/0!
K 不動産業、物品賃貸業	0	0	#DIV/0!
L 専門・技術	4	5	▲ 20.0
M 飲食店、宿泊業	19	40	▲ 52.5
N 娯楽業	10	11	▲ 9.1
O 教育、学習支援業	2	5	▲ 60.0
P 医療、福祉	51	51	0.0
Q 複合サービス事業	12	4	200.0
R サービス業（他に分類されないもの）	30	32	▲ 6.3
ST 公務・その他	5	7	▲ 28.6
合 計	344	401	▲ 14.2

雇用保険の取扱状況

項 目 月 別	適 用 事業所数	被保険者数	資 格 取得者数	資 格 喪失者数	受給資格 決定件数	受 給 者 実 人 員
R4年10月	1,325	16,431	146	159	42	175
R4年11月	1,325	16,385	126	175	32	166
R4年12月	1,325	16,206	100	279	29	154
R5年1月	1,324	16,056	64	214	64	145
R5年2月	1,324	16,005	126	150	45	142
R5年3月	1,323	15,952	128	181	44	144
R5年4月	1,317	15,896	441	470	101	146
R5年5月	1,316	16,168	440	169	54	149
R5年6月	1,315	16,238	216	144	50	166
R5年7月	1,314	16,247	140	130	50	176
R5年8月	1,311	16,244	156	159	49	165
R5年9月	1,298	16,222	134	156	55	160
R5年10月	1,299	16,249	176	150	42	174
対前年同月比	▲ 2.0	▲ 1.1	20.5	▲ 5.7	0.0	▲ 0.6

求人募集賃金・求職者希望賃金情報

5年10月

(単位:円)

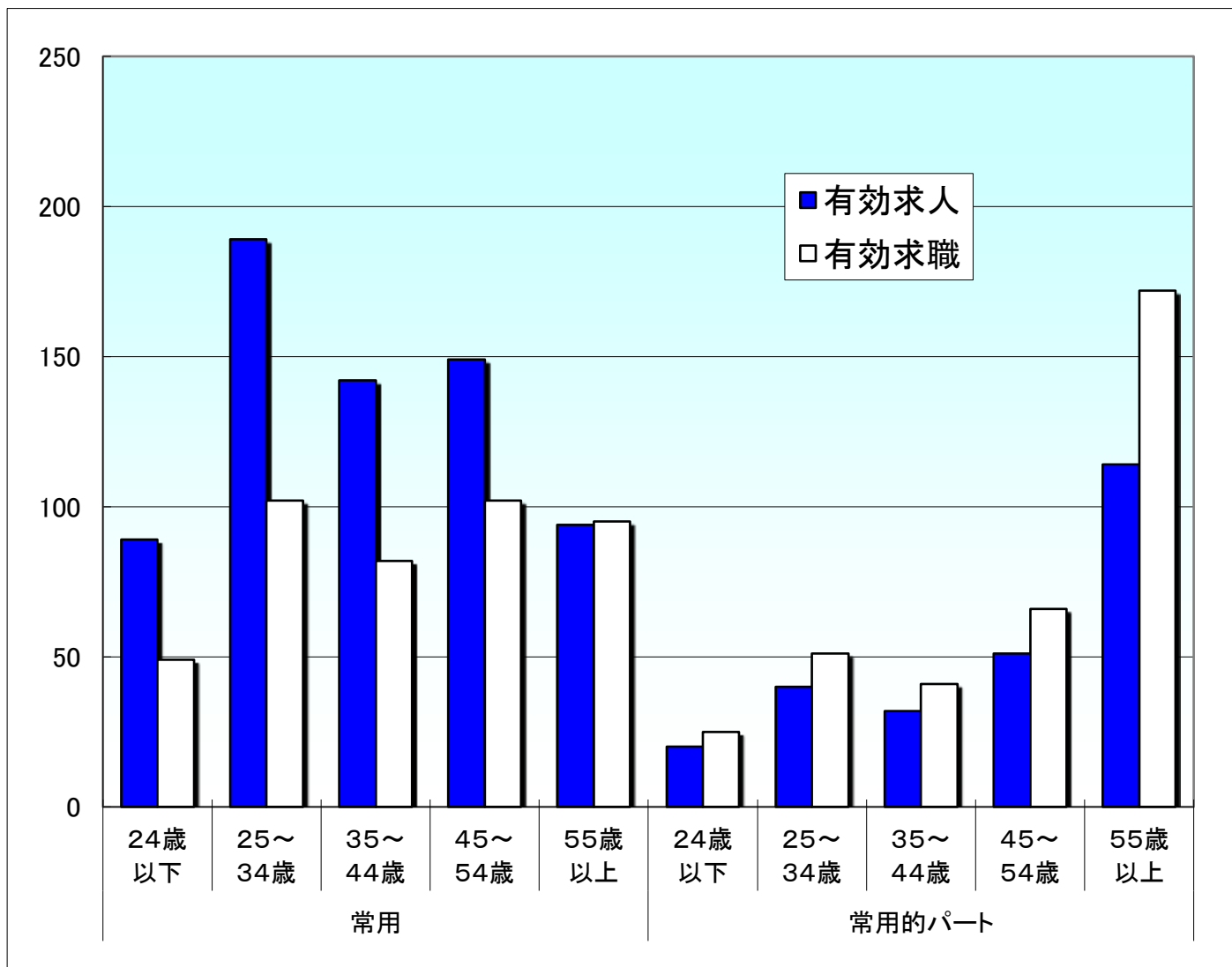
雇用形態・求人 求職別		常 用			常用的パート		
		求人募集賃金		求職者希望賃金	求人募集賃金		求職者希望賃金
		上限平均	下限平均		上限平均	下限平均	
職業・年齢別		上限平均	下限平均		上限平均	下限平均	
計		256,222	189,813	195,463	1,094	1,000	942
職 業 別	管理職	269,250	240,500	200,000	0	0	0
	専門・技術職	292,105	190,689	198,000	1,622	1,272	1,020
	事務職	212,937	178,465	197,000	1,174	985	939
	販売職	270,184	198,035	182,000	1,053	972	931
	サービス職	226,781	174,506	184,737	1,059	1,011	970
	保安職	234,333	179,500	0	0	0	0
	農林漁業	195,840	164,125	160,000	1,120	1,026	931
	生産工程	229,658	176,077	203,636	959	943	940
	輸送・機械運転	278,142	224,048	247,778	0	0	937
	建設・採掘	295,450	199,920	205,000	0	0	947
	運搬・清掃・包装 等	241,620	171,803	166,250	996	967	937
年 齢 別	2 4 歳 以 下	256,723	188,598	188,667	1,102	1,014	931
	2 5 ~ 3 4 歳	256,431	188,027	177,778	1,083	990	945
	3 5 ~ 4 4 歳	255,680	187,983	210,625	1,083	990	960
	4 5 ~ 5 4 歳	255,767	189,524	190,769	1,100	1,001	984
	5 5 歳 以 上	256,386	197,451	214,583	1,100	1,001	935

(注) 「求人募集賃金」は、1カ月間に受理した求人賃金(基本給+定期的に支払われる手当、時間外手当含まず)の平均値である。

「求職者希望賃金」は、1カ月間に新たに求職申込をした者の希望賃金の平均値である。

年齢別(就職機会積み上げ方式)

令和5年10月



就職機会積み上げ方式

雇用形態 年齢	常用						常用的パート					
	合計	24歳 以下	25～ 34歳	35～ 44歳	45～ 54歳	55歳 以上	合計	24歳 以下	25～ 34歳	35～ 44歳	45～ 54歳	55歳 以上
有効求人	663	89	189	142	149	94	257	20	40	32	51	114
有効求職	430	49	102	82	102	95	355	25	51	41	66	172
求人倍率	1.54	1.82	1.85	1.73	1.46	0.99	0.72	0.80	0.78	0.78	0.77	0.66

※ 就職機会積み上げ方式とは

個々の求人について、求人数を対象となる年齢階級[5歳刻みの11階級]の総月間有効求職者数で除して当該求人に係る求職者1人当たりの就職機会を算定し、全有効求人についてこの就職機会を足し上げることにより、年齢別有効求人倍率を算出する。年齢別月間有効求人数は、年齢別有効求人倍率に年齢別月間有効求職者数を乗じて算出する。