

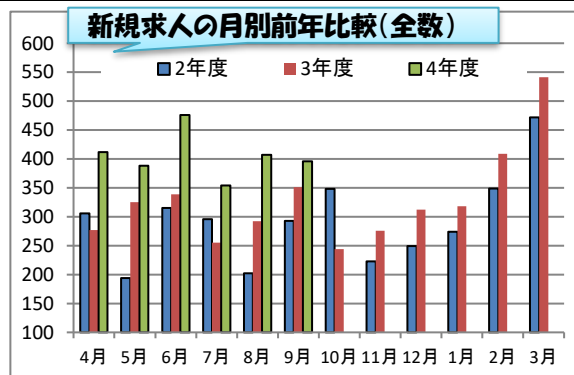
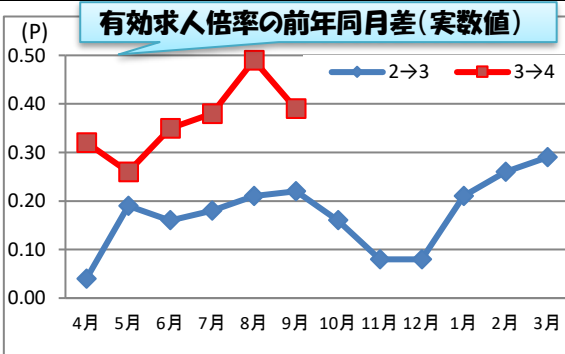
雇用失業情勢等の概要

9月内容の公表日は、10月28日

ハローワーク 十日町

1 雇用失業情勢

令和4年9月内容



9月の有効求人倍率は1.39倍。(実数値)

※ 前年同月より0.39P上昇

全数の状況

< 求人の状況 > (カッコ)は対前年同月比

- ・新規求人数は、396人(12.8%増)でR3.11月から11ヶ月連続の増加。
- ・有効求職は、1,064人(32.8%増)でR3.3月から1年7ヶ月連続の増加。
- ・新規求人の産業別では、製造業、卸売・小売業、宿泊業・飲食サービス業等で増加し、建設業、医療・福祉業等で減少となった。

< 求職の状況 > (カッコ)は対前年同月比

- ・新規求職は、188人(25.3%増)で2ヶ月ぶりの増加で、R4.6月以降、増減を繰り返している。
- ・有効求職は、766人(▲4.1%減)で2ヶ月連続の減少。R4.4月以降、減少傾向が続いている。
- ・就職状況は、75人(▲22.7%減)で4ヶ月ぶりの減少。
- ・新規求職者を態様別(常用)に見ると、「在職者」が全体の41.1%に対し「離職者」は52.7%で、先月に引き続き離職者が在職者を上回った。「離職者」のうち、自己都合離職者が全体の41.1%、次いで事業主都合離職者の9.8%となった。

< 雇用保険の状況 >

- ・9月末雇用保険適用事業所数1,326社(前月比7社減)
- ・9月末雇用保険被保険者数16,444人(前月比9人減)
- ・受給資格決定件数60件(前年同月比87.5%増)
- ・受給者実人員167人(前年同月比▲13.9%減)
- ・企業整備(5人以上の解雇)0件

▽ 令和4年9月末現在 雇用保険適用状況(産業別)

	建設業	製造業	うち		情報通	運輸業、郵	卸・小	金融、	宿泊・飲食	医療・	サービ	その他	合計
			食料品	繊維工業	信業	便業	売業	保険業	サービス	福祉	ス業		
事業所	361	210	51	54	18	12	175	8	103	78	250	111	1,326
被保険者	2,436	3,521	977	684	386	115	1,713	32	777	3,625	2,631	1,208	16,444
構成比	14.8%	21.4%	5.9%	4.2%	2.3%	0.7%	10.4%	0.2%	4.7%	22.0%	16.0%	7.3%	100.0%

2 新規高卒者の状況

1 令和5年3月高校卒業者に対する産業別求人受理状況(9月末現在・管内)

	求人件数	求人人数	産業別状況												
			建設業	製造業	うち			情報通	運輸業、郵	卸・小	金融、	宿泊・飲食	生活関連	医療・	その他
			食料品	繊維工業	生産用機械器具	信業	便業	売業	保険業	サービス	福祉				
4年度	124	227	82	47	12	2	5	1	0	32	0	16	4	27	18
3年度	103	186	78	27	10	1	4	0	0	17	0	12	3	30	19
増減数	21	41	4	20	2	1	1	0	15	0	4	1	▲3	▲1	

求人件数、求人数ともに増加した。求人数は22.0%増加した。

産業別では、建設業、製造業、情報通信業、卸・小売業、宿泊・飲食サービス、生活関連サービス・娯楽業で増加した。医療・福祉で減少した。

2 求職・就職状況(9月末)

	卒業者数	進学等希望	就職希望	就職内定者数			未内定数	内定率	
				計	管内	管外			
4年度	511	442	69	52	33	15	4	17	75.4%
3年度	497	437	60	44	30	7	7	16	73.3%
増減数	14	5	9	8	3	8	▲3	1	2.0p

「就職希望」は学校等での紹介希望者分。

3 管内求人充足状況(9月末)

	計	管内から		管外から	充足率
		管内	管外		
4年度	36	33	3	3	15.9%
3年度	31	30	1	1	16.7%
増減数	5	3	2	2	▲0.8p

3 障害者の求職・就職状況

▽ 障害者の雇用状況

令和3年6月1日現在	全国	新潟県	十日町所	前年同期	増減差
1.障害者実雇用率	2.20	2.20	2.87	2.91	▲0.04p
2.雇用率達成企業割合	47.0	56.6	64.6	68.8	▲4.2p

法定雇用率は令和3年3月から、2.3%

障害者の求職・就職状況(4月～9月)

※累計計上	4年度	3年度	増減%
新規求職申込	46	50	▲8.0
就職件数	31	20	55.0

対象企業: 48社
達成企業: 31社
算定基礎数: 7,136人
雇用障害者: 204.5人

4 お知らせ等

◎ 求人説明会を開催しませんか?(事業所の皆様へ)

※ハローワークでは求人説明会の開催申込を随時受付しています。多くの求職者に自社の求人を個別に説明できる絶好の機会ですので、是非、ご利用ください。詳細は求人窓口まで。

◎ 新潟県最低賃金が時間額890円に変わりました。(令和4年10月1日より)

有効求人倍率⇒1人の求職者に何人分の求人があるかの指数
 「有効求人数」÷「有効求職者数」＝「有効求人倍率」

最近の雇用の動き（令和4年9月）

ハローワーク 十日町

① 有効求人倍率

◇ 全数の状況(県・全国との比較)

	十日町所		新潟県		全国	
	実数値	前年同月比	季調値	前年同月比	季調値	前年同月比
7月	1.37	0.38P	1.63	0.26P	1.29	0.15P
8月	1.50	0.49P	1.63	0.25P	1.32	0.17P
9月	1.39	0.39P	1.63	0.22P	1.34	0.19P

※「季調値」とは、「季節調整値」の略

◇ 雇用形態別状況

	一般常用		常用計		パート全数	
	実数値	前年同月比	実数値	前年同月比	実数値	前年同月比
7月	1.66	0.36P	1.30	0.32P	0.94	0.39P
8月	1.82	0.56P	1.42	0.44P	1.02	0.41P
9月	1.79	0.59P	1.35	0.38P	0.88	0.19P

※「常用計」とは、「一般常用＋常用的パート」

◇ 新規求人件数の状況

	合計		一般フルタイム		パートタイム	
	計	前年同月比	計	前年同月比	計	前年同月比
7月	251	48.5	158	33.9	93	82.4
8月	292	42.4	206	39.2	86	50.9
9月	274	11.8	202	21.7	72	▲ 8.9

④ 就職の状況

◇ 就職の雇用形態別状況

	全数		うち一般 常用		パート全数	
	計	前年同月比	計	前年同月比	計	前年同月比
7月	93	13.4	51	▲ 8.9	38	58.3
8月	96	41.2	64	73.0	31	3.3
9月	75	▲ 22.7	33	▲ 31.3	40	▲ 14.9

② 求人の状況

◇ 新規求人の雇用形態別状況

	全数		うち一般 常用		パート全数	
	計	前年同月比	計	前年同月比	計	前年同月比
7月	354	38.8	224	36.6	124	53.1
8月	407	39.4	272	34.0	129	59.3
9月	396	12.8	286	15.8	103	0.0

◇ 新規求人(全数)の産業別状況

	7月	8月	9月	前年同月	前年同月比
合計	354	407	396	351	12.8
D.建設業	79	125	94	102	▲ 7.8
E.製造業	72	72	84	67	25.4
I.卸・小売業	42	52	29	22	31.8
M.宿泊・飲食サービス	22	21	30	18	66.7
P.医療・福祉	54	68	51	72	▲ 29.2
R.サービス	19	28	31	19	63.2

◇ 有効求人の雇用形態別状況

	全数		うち一般 常用		パート全数	
	計	前年同月比	計	前年同月比	計	前年同月比
7月	1,145	38.8	756	21.3	349	84.7
8月	1,152	40.3	762	28.3	350	68.3
9月	1,064	32.8	742	32.3	306	35.4

占有率: 28.8%

占有率: 30.4%

③ 求職の状況

◇ 新規求職の雇用形態別状況

	全数		うち一般 常用		パート全数	
	計	前年同月比	計	前年同月比	計	前年同月比
7月	164	5.8	100	7.5	64	3.2
8月	149	▲ 21.2	92	▲ 24.6	55	▲ 17.9
9月	188	25.3	112	25.8	75	25.0

◇ 新規求職の求職動向(一般常用)

	7月	8月	9月	構成割合	前年同月比
合計	100	92	112	100.0	25.8
在職求職者	46	36	46	41.1%	39.4
離職者	44	48	59	52.7%	25.5
うち定年	0	2	1	0.9%	0.0
うち事業主都合	7	6	11	9.8%	22.2
うち自己都合	36	38	46	41.1%	27.8
無業者	10	8	7	6.3%	▲ 22.2

◇ 有効求職の雇用形態別状況

	全数		うち一般 常用		パート全数	
	計	前年同月比	計	前年同月比	計	前年同月比
7月	835	0.6	456	▲ 4.8	373	8.7
8月	769	▲ 5.6	419	▲ 11.4	344	1.2
9月	766	▲ 4.1	414	▲ 11.7	349	6.4

占有率: 44.7%

占有率: 45.6%

⑤ 雇用保険受給者の状況

◇ 基本手当基本分

	7月	8月	9月	前年同月	前年同月比
受給資格決定	40	47	60	32	87.5
受給者実人員	177	190	167	194	▲ 13.9
支給金額(千円)	19,067	21,691	21,114	24,619	▲ 14.2

※受給資格決定の9月分は速報値であり、修正があり得ます

⑥ 企業整備の状況

※1件5人以上

	7月	8月	9月	前年同月	前年同月差
件数	0	0	0	0	0
人員	0	0	0	0	0