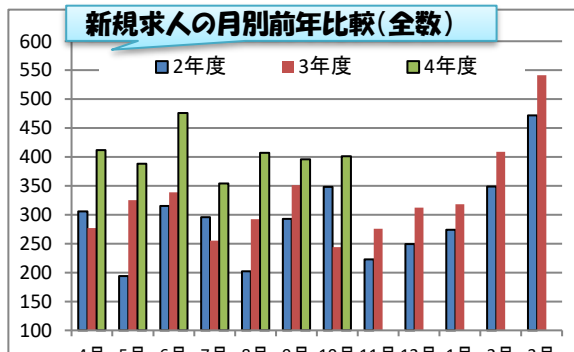
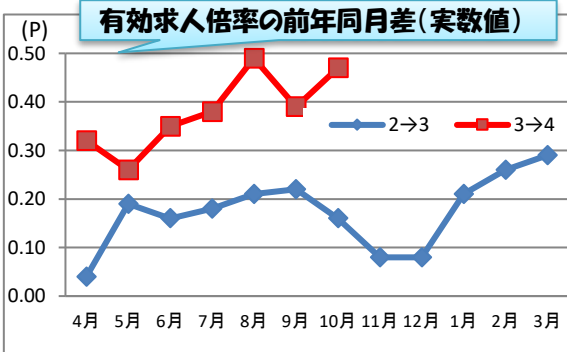


# 雇用失業情勢等の概要

10月内容の公表日は、11月29日 **ハローワーク 十日町**

## 1 雇用失業情勢

令和4年10月内容



**10月の有効求人倍率は1.49倍。(実数値)**

※前年同月より0.47P上昇

全数の状況

- <求人状況> (加)は対前年同月比
- 新規求人数は、401人(64.3%増)と大幅に増加した。増加はR3.11月から12ヶ月連続。
  - 有効求人は、1,136人(39.7%増)でR3.3月から1年8ヶ月連続で対前年同月を上回っている。
  - 新規求人を産業別で見ると、ほぼ全ての産業で増加している。特に、製造業、卸売・小売業、宿泊業・飲食サービス業の増加幅が大きい。
- <求職状況> (加)は対前年同月比
- 新規求職は、158人(▲7.1%減)で2ヶ月ぶりの減少。R4.6月以降、増減を繰り返している。
  - 有効求職は、764人(▲4.5%減)でR3.7月以降減少が続いている。特に本年5月から8月にかけて大幅に減少し、その後は当月も含み、ほぼ一定数で推移している。
  - 就職状況は、69人(▲6.8%減)で2ヶ月連続で減少している。
  - 新規求職者を態様別(常用)に見ると、「在職者」が全体の38.8%に対し「離職者」は53.1%で、先月に引き続き離職者が在職者を上回った。「離職者」のうち、自己都合離職者が全体の43.9%で大半を占め、次いで事業主都合離職者の6.1%となった。
- <雇用保険の状況>
- 10月末雇用保険適用事業所数1,325社(前月比1社減)
  - 10月末雇用保険被保険者数16,431人(前月比13人減)
  - 受給資格決定件数42件(前年同月比31.3%増)
  - 受給者実人員175人(前年同月比▲2.2%減)
  - 企業整備(5人以上の解雇)0件

### ▽令和4年10月末現在 雇用保険適用状況(産業別)

	建設業	製造業	うち		情報通信業	運輸業、郵便業	卸・小売業	金融、保険業	宿泊・飲食サービス	医療・福祉	サービス業	その他	合計
			食料品	繊維工業									
事業所	361	210	51	54	18	12	175	8	102	78	250	111	1,325
被保険者	2,426	3,526	977	688	385	115	1,702	31	780	3,627	2,623	1,216	16,431
構成比	14.8%	21.5%	5.9%	4.2%	2.3%	0.7%	10.4%	0.2%	4.7%	22.1%	16.0%	7.4%	100.0%

## 2 新規高卒者の状況

### 1 令和5年3月高校卒業者に対する産業別求人受理状況(10月末現在・管内)

	求人件数	求人数	産業別状況										その他		
			建設業	製造業	うち			情報通信業	運輸業、郵便業	卸・小売業	金融、保険業	宿泊・飲食サービス		生活関連サービス、娯楽業	医療・福祉
					食料品	繊維工業	生産用機械器具								
4年度	126	229	83	48	13	2	5	1	0	32	0	16	4	27	18
3年度	105	190	78	27	10	1	4	0	0	19	0	12	3	30	21
増減数	21	39	5	21	3	1	1	1	0	13	0	4	1	▲3	▲3

求人件数、求人数ともに増加した。求人数は20.5%増加した。  
産業別では、建設業、製造業、情報通信業、卸・小売業、宿泊・飲食サービス、生活関連サービス・娯楽業で増加した。医療・福祉で減少した。

### 2 求職・就職状況(10月末)

	卒業者数	進学等希望	就職希望	就職内定者数			未内定数	内定率	
				計	管内	管外			
4年度	510	444	66	59	34	20	5	7	89.4%
3年度	497	437	60	48	30	10	8	12	80.0%
増減数	13	7	6	11	4	10	▲3	▲5	9.4p

「就職希望」は学校等での紹介希望者分。

### 3 管内求人充足状況(10月末)

	計	管内から		充足率
		管内から	管外から	
4年度	40	34	6	17.5%
3年度	35	30	5	18.4%
増減数	5	4	1	▲0.9p

## 3 障害者の求職・就職状況

### ▽障害者の雇用状況

	令和3年6月1日現在	全国	新潟県	十日町所	前年同期	増減差
1.障害者実雇用率	2.20	2.20	2.87	2.91	▲0.04p	
2.雇用率達成企業割合	47.0	56.6	64.6	68.8	▲4.2p	

法定雇用率は令和3年3月から、2.3%

### 障害者の求職・就職状況(4月~10月)

※累計計上	4年度	3年度	増減%
新規求職申込	49	58	▲15.5
就職件数	33	22	50.0

対象企業: 48社  
達成企業: 31社  
算定基礎数: 7,136人  
雇用障害者: 204.5人

## 4 お知らせ等

### ◎求人説明会を開催しませんか?(事業所の皆様へ)

※ハローワークでは求人説明会の開催申込を随時受付しています。多くの求職者に自社の求人を個別に説明できる絶好の機会ですので、是非、ご利用ください。  
詳細は求人窓口まで。

### ◎新潟県最低賃金が時間額890円に変わりました。(令和4年10月1日より)

有効求人倍率⇒1人の求職者に何人分の求人があるかの指数  
 「有効求人数」÷「有効求職者数」＝「有効求人倍率」

## 最近の雇用の動き（令和4年10月）

ハローワーク十日町

### ① 有効求人倍率

◇ 全数の状況(県・全国との比較)

	十日町所		新潟県		全国	
	実数値	前年同月比	季調値	前年同月比	季調値	前年同月比
8月	1.50	0.49P	1.63	0.25P	1.32	0.17P
9月	1.39	0.39P	1.63	0.22P	1.34	0.19P
10月	1.49	0.47P	1.59	0.16P	1.35	0.19P

※「季調値」とは、「季節調整値」の略

◇ 雇用形態別状況

	一般常用		常用計		パート全数	
	実数値	前年同月比	実数値	前年同月比	実数値	前年同月比
8月	1.82	0.56P	1.42	0.44P	1.02	0.41P
9月	1.79	0.59P	1.35	0.38P	0.88	0.19P
10月	1.83	0.60P	1.44	0.47P	0.99	0.31P

※「常用計」とは、「一般常用＋常用的パート」

◇ 新規求人件数の状況

	合計		一般フルタイム		パートタイム	
	計	前年同月比	計	前年同月比	計	前年同月比
8月	292	42.4	206	39.2	86	50.9
9月	274	11.8	202	21.7	72	▲ 8.9
10月	277	60.1	179	46.7	98	92.2

### ④ 就職の状況

◇ 就職の雇用形態別状況

	全数		うち一般 常用		パート全数	
	計	前年同月比	計	前年同月比	計	前年同月比
8月	96	41.2	64	73.0	31	3.3
9月	75	▲ 22.7	33	▲ 31.3	40	▲ 14.9
10月	69	▲ 6.8	44	▲ 2.2	25	▲ 7.4

### ② 求人の状況

◇ 新規求人の雇用形態別状況

	全数		うち一般 常用		パート全数	
	計	前年同月比	計	前年同月比	計	前年同月比
8月	407	39.4	272	34.0	129	59.3
9月	396	12.8	286	15.8	103	0.0
10月	401	64.3	246	49.1	141	90.5

◇ 新規求人(全数)の産業別状況

	8月	9月	10月	前年同月	前年同月比
合計	407	396	401	244	64.3
D.建設業	125	94	84	78	7.7
E.製造業	72	84	80	46	73.9
I.卸・小売業	52	29	56	21	166.7
M.宿泊・飲食サービス	21	30	40	7	471.4
P.医療・福祉	68	51	51	34	50.0
R.サービス	28	31	32	17	88.2

◇ 有効求人の雇用形態別状況

	全数		うち一般 常用		パート全数	
	計	前年同月比	計	前年同月比	計	前年同月比
8月	1,152	40.3	762	28.3	350	68.3
9月	1,064	32.8	742	32.3	306	35.4
10月	1,136	39.7	785	35.3	326	48.2

占有率：28.7%

占有率：28.8%

### ③ 求職の状況

◇ 新規求職の雇用形態別状況

	全数		うち一般 常用		パート全数	
	計	前年同月比	計	前年同月比	計	前年同月比
8月	149	▲ 21.2	92	▲ 24.6	55	▲ 17.9
9月	188	25.3	112	25.8	75	25.0
10月	158	▲ 7.1	98	▲ 10.1	56	▲ 5.1

◇ 新規求職の求職動向(一般常用)

	8月	9月	10月	構成割合	前年同月比
合計	92	112	98	100.0	▲ 10.1
在職求職者	36	46	38	38.8%	▲ 32.1
離職者	48	59	52	53.1%	8.3
うち定年	2	1	0	0.0%	▲ 100.0
うち事業主都合	6	11	6	6.1%	▲ 40.0
うち自己都合	38	46	43	43.9%	19.4
無業者	8	7	8	8.2%	60.0

◇ 有効求職の雇用形態別状況

	全数		うち一般 常用		パート全数	
	計	前年同月比	計	前年同月比	計	前年同月比
8月	769	▲ 5.6	419	▲ 11.4	344	1.2
9月	766	▲ 4.1	414	▲ 11.7	349	6.4
10月	764	▲ 4.5	429	▲ 9.3	329	1.9

占有率：45.6%

占有率：43.1%

### ⑤ 雇用保険受給者の状況

◇ 基本手当基本分

	8月	9月	10月	前年同月	前年同月比
受給資格決定	47	60	42	32	31.3
受給者実人員	190	167	175	179	▲ 2.2
支給金額(千円)	21,691	21,114	20,415	22,873	▲ 10.7

※受給資格決定の10月分は速報値であり、修正があり得ます

### ⑥ 企業整備の状況

※1件5人以上

	8月	9月	10月	前年同月	前年同月差
件数	0	0	0	0	0
人員	0	0	0	0	0