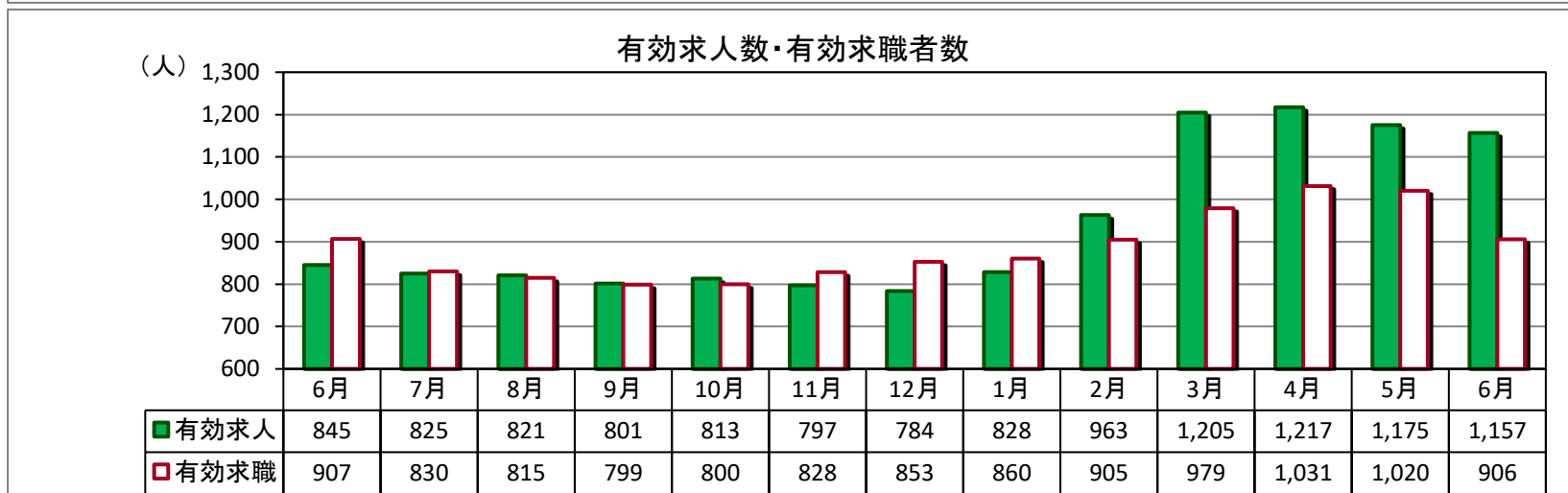
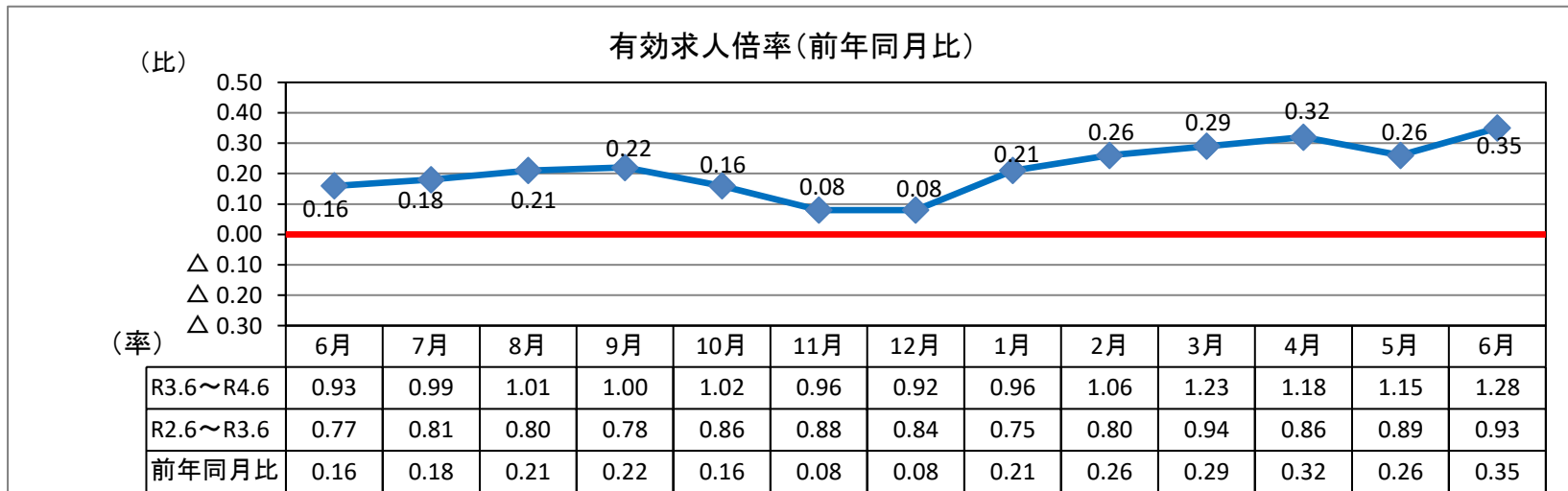


ハローワーク通信

6月の雇用の動き

有効求人倍率 **1.28倍(実数値)**
前年同月比 0.35P ↑

第 296 号
令和4年7月29日
十日町地区雇用協議会
ハローワーク十日町



(パートを含む全数)

	新規求人数	有効求人数	新規求職者数	有効求職者数	新潟県 有効求人倍率 (季節調整値)	就職件数	雇用保険 受給資格 決定件数	雇用保険 受給者 実人員
R4年6月	476	1,157	168	906	1.58	89	44	165
R3年6月	339	845	193	907	1.34	87	56	194
対前年同月比	40.4%	36.9%	▲ 13.0%	▲ 0.1%	0.24P	2.3%	▲ 21.4%	▲ 14.9%

※令和4年6月の雇用保険受給資格決定件数は速報値であり、修正があり得ます。

< 求人の状況 > (カッコ) は対前年同月比

- ・新規求人数は、476人(40.4%増)で8ヶ月連続の増加。
- ・有効求人は、1,157人(36.9%増)でR3.3月から16ヶ月連続の増加。
- ・新規求人の産業別では、製造業、卸売・小売業、宿泊・飲食サービス業で大幅な増加となった。

< 求職の状況 > (カッコ) は対前年同月比

- ・新規求職は、168人(▲13.0%減)で3ヶ月ぶりの減少。
- ・有効求職は、906人(▲0.1%減)で2ヶ月ぶりの減少。
- ・就職状況は、89人(2.3%増)で3ヶ月ぶりの増加。
- ・新規求職者の態様別(常用)の前年同月との比較では、「在職者」がほぼ同数で推移している一方で、「離職者」が大幅に減少した。特に事業主都合と自己都合での減少が大きい。

< 雇用保険の状況 >

- ・6月末雇用保険適用事業所数1,335社(前月比2社増)
- ・6月末雇用保険被保険者数16,469人(前月比146人増)
- ・受給資格決定件数44件(前年同月比▲21.4%減)
- ・受給者実人員165人(前年同月比▲14.9%減)
- ・企業整備(5人以上の解雇)0件。

求人・求職バランスシート

4年6月

職業別	雇用形態 年齢	常 用					常用的パート						
		合計	24歳 以下	25～ 34歳	35～ 44歳	45～ 54歳	55歳 以上	合計	24歳 以下	25～ 34歳	35～ 44歳	45～ 54歳	55歳 以上
合 計	有効求人	782	183	192	164	125	118	314	59	60	60	60	75
	有効求職	477	53	107	81	118	118	375	21	49	60	68	177
	求人倍率	1.64	3.45	1.79	2.02	1.06	1.00	0.84	2.81	1.22	1.00	0.88	0.42
管理職	有効求人	1	1	0	0	0	0	0	0	0	0	0	0
	有効求職	3	0	0	0	2	1	0	0	0	0	0	0
	求人倍率	0.33	-	-	-	0.00	0.00	-	-	-	-	-	-
専門・ 技術職	有効求人	139	36	38	27	21	17	27	5	5	5	5	7
	有効求職	51	8	11	9	11	12	24	0	1	2	4	17
	求人倍率	2.73	4.50	3.45	3.00	1.91	1.42	1.13	-	5.00	2.50	1.25	0.41
事 務 職	有効求人	60	18	16	12	7	7	33	6	6	6	6	9
	有効求職	122	11	29	30	34	18	76	2	10	22	10	32
	求人倍率	0.49	1.64	0.55	0.40	0.21	0.39	0.43	3.00	0.60	0.27	0.60	0.28
販売職	有効求人	59	17	18	14	6	4	59	12	12	12	12	11
	有効求職	35	5	7	7	8	8	34	3	9	7	2	13
	求人倍率	1.69	3.40	2.57	2.00	0.75	0.50	1.74	4.00	1.33	1.71	6.00	0.85
サービス職	有効求人	90	16	19	19	18	18	81	15	15	15	15	21
	有効求職	50	5	10	7	13	15	42	2	6	8	7	19
	求人倍率	1.80	3.20	1.90	2.71	1.38	1.20	1.93	7.50	2.50	1.88	2.14	1.11
保安職	有効求人	23	3	5	4	4	7	2	0	0	0	0	2
	有効求職	2	0	0	0	0	2	2	0	0	0	0	2
	求人倍率	11.50	-	-	-	-	3.50	1.00	-	-	-	-	1.00
農林漁業	有効求人	33	7	8	7	5	6	15	3	3	3	3	3
	有効求職	11	0	3	2	3	3	6	0	0	1	4	1
	求人倍率	3.00	-	2.67	3.50	1.67	2.00	2.50	-	-	3.00	0.75	3.00
生産工程	有効求人	115	27	28	25	19	16	34	6	7	7	7	7
	有効求職	88	9	27	11	20	21	42	2	9	7	12	12
	求人倍率	1.31	3.00	1.04	2.27	0.95	0.76	0.81	3.00	0.78	1.00	0.58	0.58
輸送・ 機械運転	有効求人	61	10	13	13	11	14	2	1	1	0	0	0
	有効求職	32	1	6	6	7	12	4	0	0	0	0	4
	求人倍率	1.91	10.00	2.17	2.17	1.57	1.17	0.50	-	-	-	-	0.00
建設・ 採掘	有効求人	182	41	43	38	31	29	2	1	1	0	0	0
	有効求職	20	3	4	1	6	6	2	0	0	0	0	2
	求人倍率	9.10	13.67	10.75	38.00	5.17	4.83	1.00	-	-	-	-	0.00
運搬・ 清掃・ 包装等	有効求人	19	6	5	4	2	2	59	11	11	11	11	15
	有効求職	47	6	5	7	10	19	124	9	11	11	24	69
	求人倍率	0.40	1.00	1.00	0.57	0.20	0.11	0.48	1.22	1.00	1.00	0.46	0.22

(注) 「職業」の合計欄には「職業分類不能」を含む。
 新規学卒及びパートタイムを除いた常用、新規学卒を除いた常用的パートについて計上してある。
 「-」は「表示できない」を表している。

産業別 新規求人状況

令和4年6月

(パートを含む全数)

産 業 別	本 月	前年同月	前年同月比
AB 農・林・漁業	15	4	275.0
C 鉱業	13	4	225.0
D 建設業	118	122	▲ 3.3
E 製造業	76	45	68.9
F 電気・ガス・熱供給・水道業	1	0	#DIV/0!
G 情報通信業	13	10	30.0
H 運輸業、郵便業	3	6	▲ 50.0
I 卸売・小売業	46	14	228.6
J 金融・保険業	2	0	#DIV/0!
K 不動産業、物品賃貸業	0	0	#DIV/0!
L 専門・技術	17	2	750.0
M 飲食店、宿泊業	68	27	151.9
N 娯楽業	14	6	133.3
O 教育、学習支援業	1	3	▲ 66.7
P 医療、福祉	40	55	▲ 27.3
Q 複合サービス事業	5	5	0.0
R サービス業（他に分類されないもの）	38	29	31.0
ST 公務・その他	6	7	▲ 14.3
合 計	476	339	40.4

雇用保険の取扱状況

項 目 月 別	適 用	被保険者数	資 格 取得者数	資 格 喪失者数	受給資格 決定件数	受 給 者 実 人 員
	事業所数					
R3年6月	1,328	16,715	316	145	56	194
R3年7月	1,328	16,679	129	164	49	196
R3年8月	1,327	16,696	141	124	51	210
R3年9月	1,324	16,670	130	152	32	194
R3年10月	1,329	16,640	126	157	32	179
R3年11月	1,332	16,602	147	181	43	171
R3年12月	1,333	16,409	128	315	28	161
R4年1月	1,333	16,238	97	268	43	141
R4年2月	1,338	16,211	104	140	32	141
R4年3月	1,340	16,153	132	192	53	126
R4年4月	1,335	16,068	384	472	104	150
R4年5月	1,333	16,323	447	198	79	154
R4年6月	1,335	16,469	288	141	44	165
対前年同月比	0.5	▲ 1.5	▲ 8.9	▲ 2.8	▲ 21.4	▲ 14.9

求人募集賃金・求職者希望賃金情報

4年6月

(単位:円)

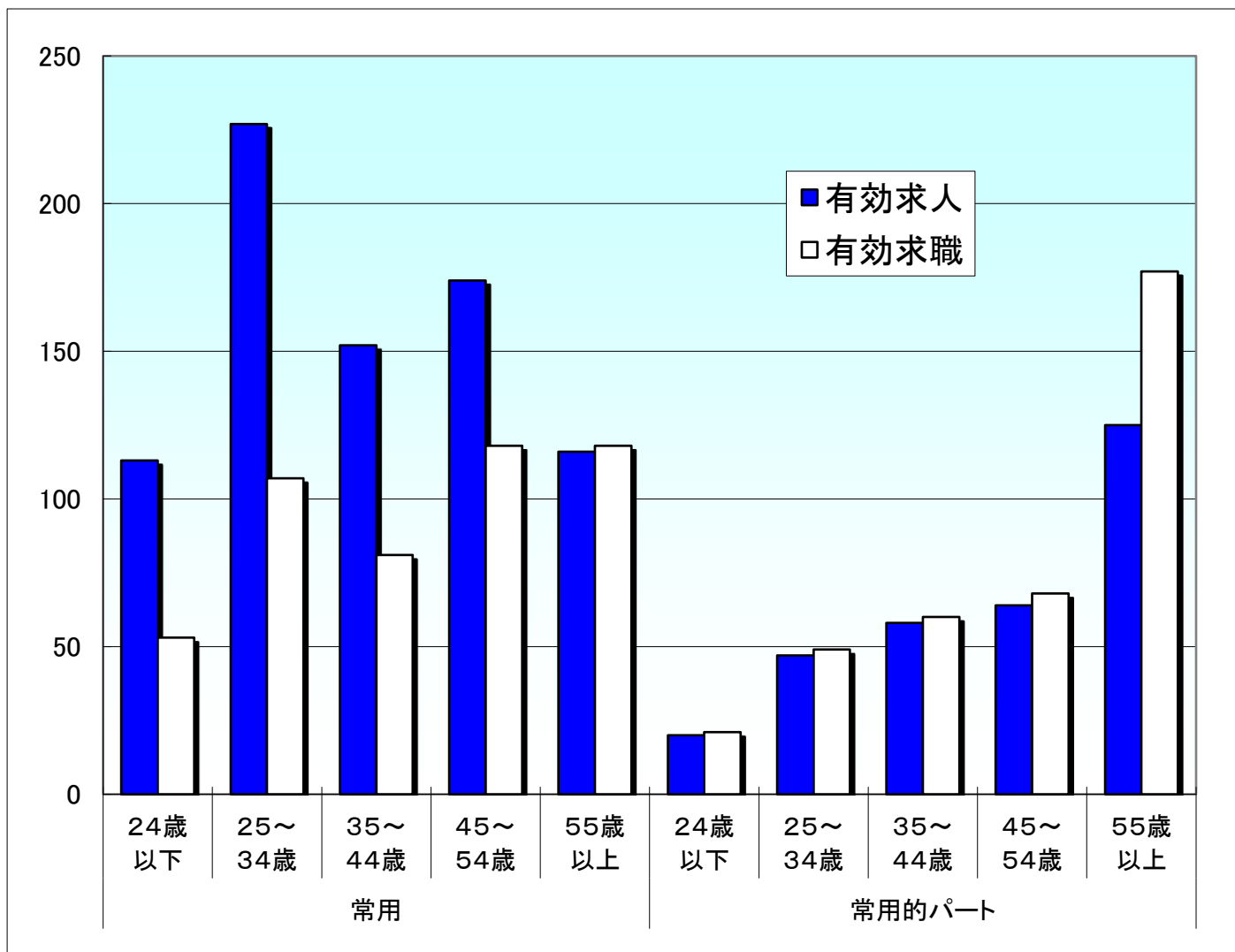
雇用形態・求人 求職別		常 用			常用的パート		
		求人募集賃金		求職者希望賃金	求人募集賃金		求職者希望賃金
		上限平均	下限平均		上限平均	下限平均	
職業・年齢別		上限平均	下限平均	求職者希望賃金	上限平均	下限平均	求職者希望賃金
計		245,226	186,054	186,977	1,032	926	936
職 業 別	管理職	0	0	0	0	0	0
	専門・技術職	290,843	197,871	204,286	1,368	1,033	1,052
	事務職	213,140	174,095	172,400	907	872	894
	販売職	255,098	179,923	163,333	940	870	877
	サービス職	210,832	161,861	185,556	1,091	932	933
	保安職	231,312	180,717	200,000	870	870	0
	農林漁業	185,539	164,415	170,000	1,077	1,005	859
	生産工程	220,837	179,628	182,143	917	893	930
	輸送・機械運転	252,869	215,097	222,500	1,000	1,000	2,000
	建設・採掘	270,456	194,230	215,714	0	0	0
	運搬・清掃・包装 等	214,967	179,967	182,000	953	918	882
	年 齢 別	2 4 歳 以 下	243,103	183,251	173,333	1,021	921
2 5 ~ 3 4 歳		243,167	183,574	195,000	1,033	926	880
3 5 ~ 4 4 歳		244,416	184,425	176,429	1,030	925	881
4 5 ~ 5 4 歳		246,843	186,361	184,583	1,030	925	956
5 5 歳 以 上		251,202	196,316	200,000	1,045	932	968

(注) 「求人募集賃金」は、1カ月間に受理した求人賃金(基本給+定期的に支払われる手当、
時間外手当含まず)の平均値である。

「求職者希望賃金」は、1カ月間に新たに求職申込をした者の希望賃金の平均値である。

年齢別(就職機会積み上げ方式)

令和4年6月



就職機会積み上げ方式

雇用形態 年齢	常用						常用的パート					
	合計	24歳以下	25~34歳	35~44歳	45~54歳	55歳以上	合計	24歳以下	25~34歳	35~44歳	45~54歳	55歳以上
有効求人	782	113	227	152	174	116	314	20	47	58	64	125
有効求職	477	53	107	81	118	118	375	21	49	60	68	177
求人倍率	1.64	2.13	2.12	1.88	1.47	0.98	0.84	0.95	0.96	0.97	0.94	0.71

※ 就職機会積み上げ方式とは

個々の求人について、求人数を対象となる年齢階級[5歳刻みの11階級]の総月間有効求職者数で除して当該求人に係る求職者1人当たりの就職機会を算定し、全有効求人についてこの就職機会を足し上げることにより、年齢別有効求人倍率を算出する。年齢別月間有効求人数は、年齢別有効求人倍率に年齢別月間有効求職者数を乗じて算出する。