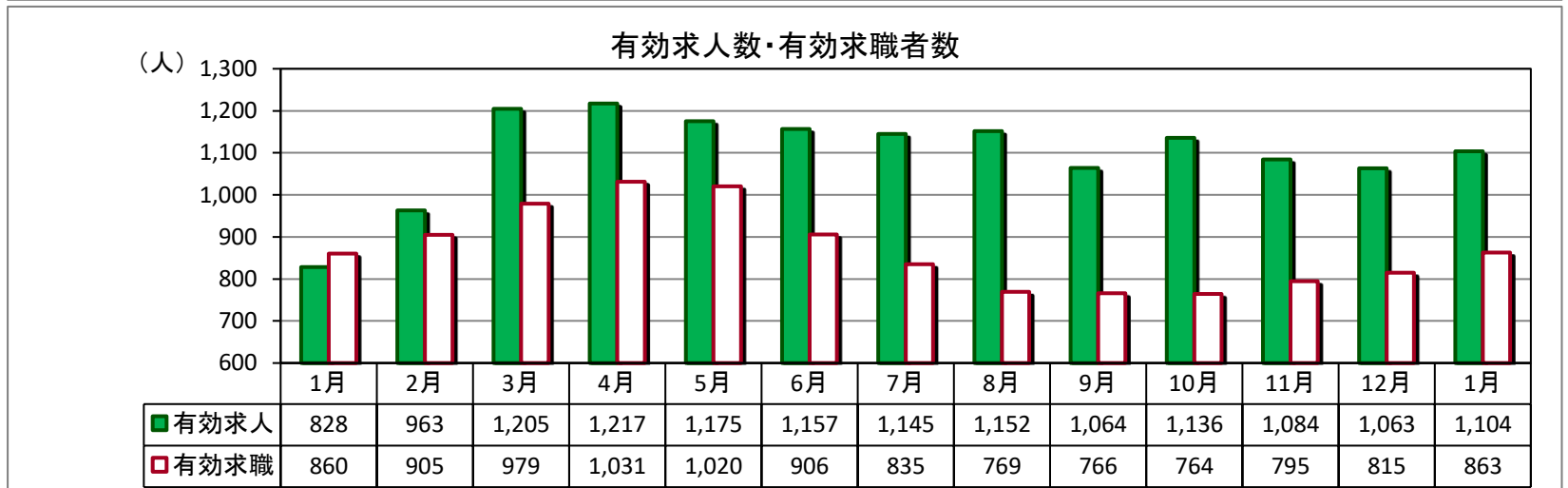
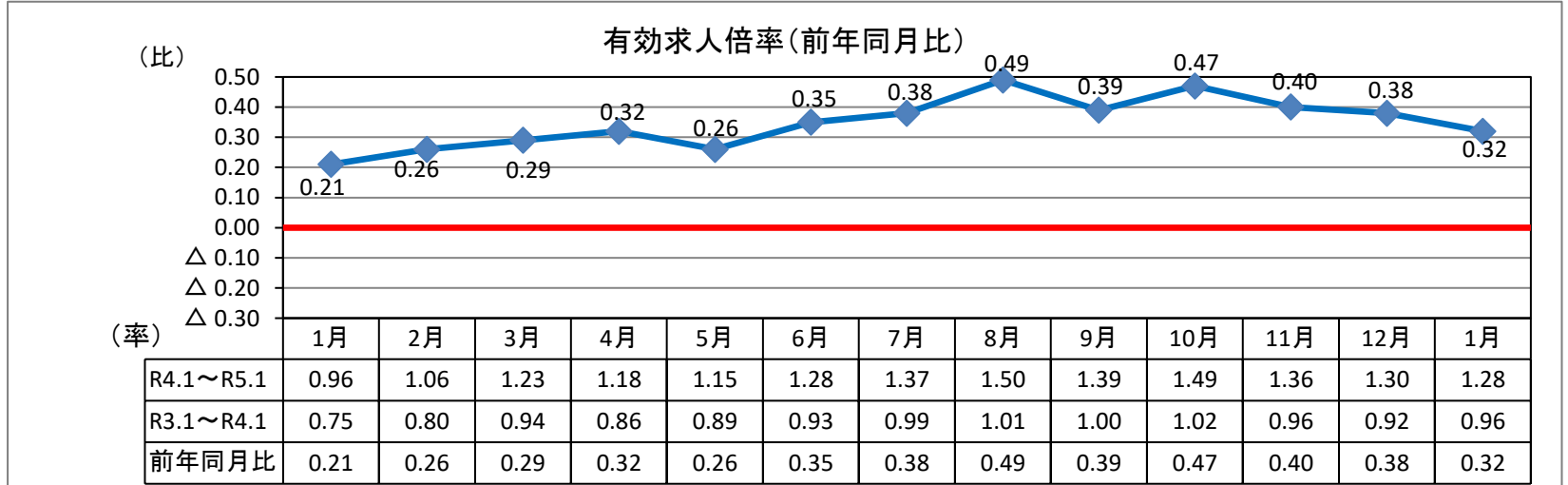


# ハローワーク通信

## 1月の雇用の動き

有効求人倍率 **1.28倍(実数値)**  
前年同月比 0.32P↑

第 303 号  
令和5年3月3日  
十日町地区雇用協議会  
ハローワーク十日町



(パートを含む全数)

	新規求人数	有効求人数	新規求職者数	有効求職者数	新潟県 有効求人倍率 (季節調整値)	就職件数	雇用保険 受給資格 決定件数	雇用保険 受給者 実人員
R5年1月	448	1,104	274	863	1.61	47	64	145
R4年1月	318	828	245	860	1.53	52	43	141
対前年同月比	40.9%	33.3%	11.8%	0.3%	0.08P	▲9.6%	48.8%	2.8%

※令和5年1月の雇用保険受給資格決定件数は速報値であり、修正があり得ます。

<求人の状況> (カッコ) は対前年同月比  
 ■新規求人数は、前年同月比15ヶ月連続で増加  
 ・新規求人数 448人 (40.9%増)  
 ・主な産業の前年同月比  
 建設業 78人 (▲4.9%減)  
 製造業 145人 (158.9%増)  
 卸売・小売業 38人 (▲15.6%減)  
 宿泊・飲食業 31人 (93.8%増)  
 医療・福祉業 60人 (▲11.8%減)  
 サービス業 19人 (26.7%増)  
 ■有効求人数は前年同月比23ヶ月連続で増加  
 ・有効求人数 1,104人 (33.3%増)

<雇用保険の状況> (1月末)  
 ・雇用保険適用事業所数1,324社 (前月比▲1件減)  
 ・雇用保険被保険者数 16,056人 (前月比▲150人減)  
 ・受給資格決定件数 64件 (前年同月比48.8%増)  
 ・受給者実人員 145人 (前年同月比 2.8%増)

<求職の状況> (カッコ) は対前年同月比  
 ■新規求職者は前年同月比4ヶ月ぶりに増加  
 ・新規求職者数 274人 (11.8%増)  
 ・態様別 (パートを除く常用) 構成割合  
 「在職者」49.0%  
 「離職者」46.2%  
 (うち自己都合28.0%、事業主都合16.8%)  
 「無業者」4.9%  
 ■有効求職者数は前年同月比6ヶ月ぶりに増加  
 ・有効求職者数 863人 (0.3%増)

<企業整備の状況> (1月末)  
 ■5人以上の解雇 0件

## 求人・求職バランスシート

5年1月

職業別	雇用形態 年齢	常 用					常用的パート						
		合計	24歳 以下	25～ 34歳	35～ 44歳	45～ 54歳	55歳 以上	合計	24歳 以下	25～ 34歳	35～ 44歳	45～ 54歳	55歳 以上
合 計	有効求人	734	173	182	161	114	104	297	55	57	56	56	73
	有効求職	449	39	114	76	114	106	322	24	41	39	61	157
	求人倍率	<b>1.63</b>	<b>4.44</b>	<b>1.60</b>	<b>2.12</b>	<b>1.00</b>	<b>0.98</b>	<b>0.92</b>	<b>2.29</b>	<b>1.39</b>	<b>1.44</b>	<b>0.92</b>	<b>0.46</b>
管理職	有効求人	1	1	0	0	0	0	0	0	0	0	0	0
	有効求職	6	0	1	0	3	2	0	0	0	0	0	0
	求人倍率	<b>0.17</b>	-	<b>0.00</b>	-	<b>0.00</b>	<b>0.00</b>	-	-	-	-	-	-
専門・ 技術職	有効求人	138	32	36	30	22	18	28	5	5	5	5	8
	有効求職	31	3	13	5	4	6	21	0	1	3	4	13
	求人倍率	<b>4.45</b>	<b>10.67</b>	<b>2.77</b>	<b>6.00</b>	<b>5.50</b>	<b>3.00</b>	<b>1.33</b>	-	<b>5.00</b>	<b>1.67</b>	<b>1.25</b>	<b>0.62</b>
事 務 職	有効求人	52	12	13	12	8	7	25	5	5	5	5	5
	有効求職	123	12	39	22	37	13	66	6	12	13	12	23
	求人倍率	<b>0.42</b>	<b>1.00</b>	<b>0.33</b>	<b>0.55</b>	<b>0.22</b>	<b>0.54</b>	<b>0.38</b>	<b>0.83</b>	<b>0.42</b>	<b>0.38</b>	<b>0.42</b>	<b>0.22</b>
販売職	有効求人	57	16	17	13	6	5	38	7	7	8	8	8
	有効求職	29	2	7	6	10	4	19	0	3	3	4	9
	求人倍率	<b>1.97</b>	<b>8.00</b>	<b>2.43</b>	<b>2.17</b>	<b>0.60</b>	<b>1.25</b>	<b>2.00</b>	-	<b>2.33</b>	<b>2.67</b>	<b>2.00</b>	<b>0.89</b>
サービス職	有効求人	97	19	21	20	18	19	80	15	15	15	15	20
	有効求職	61	5	10	15	17	14	27	3	6	6	2	10
	求人倍率	<b>1.59</b>	<b>3.80</b>	<b>2.10</b>	<b>1.33</b>	<b>1.06</b>	<b>1.36</b>	<b>2.96</b>	<b>5.00</b>	<b>2.50</b>	<b>2.50</b>	<b>7.50</b>	<b>2.00</b>
保安職	有効求人	11	2	3	2	2	2	0	0	0	0	0	0
	有効求職	1	0	0	1	0	0	2	0	0	0	1	1
	求人倍率	<b>11.00</b>	-	-	<b>2.00</b>	-	-	<b>0.00</b>	-	-	-	<b>0.00</b>	<b>0.00</b>
農林漁業	有効求人	45	10	10	10	8	7	14	2	3	3	3	3
	有効求職	16	2	4	2	4	4	11	0	1	1	2	7
	求人倍率	<b>2.81</b>	<b>5.00</b>	<b>2.50</b>	<b>5.00</b>	<b>2.00</b>	<b>1.75</b>	<b>1.27</b>	-	<b>3.00</b>	<b>3.00</b>	<b>1.50</b>	<b>0.43</b>
生産工程	有効求人	110	27	30	26	15	12	54	10	11	11	11	11
	有効求職	72	6	22	8	14	22	44	2	6	4	9	23
	求人倍率	<b>1.53</b>	<b>4.50</b>	<b>1.36</b>	<b>3.25</b>	<b>1.07</b>	<b>0.55</b>	<b>1.23</b>	<b>5.00</b>	<b>1.83</b>	<b>2.75</b>	<b>1.22</b>	<b>0.48</b>
輸送・ 機械運転	有効求人	54	9	11	11	10	13	9	1	2	2	2	2
	有効求職	24	1	4	3	5	11	8	0	0	0	0	8
	求人倍率	<b>2.25</b>	<b>9.00</b>	<b>2.75</b>	<b>3.67</b>	<b>2.00</b>	<b>1.18</b>	<b>1.13</b>	-	-	-	-	<b>0.25</b>
建設・ 採掘	有効求人	146	37	36	30	23	20	4	0	1	1	1	1
	有効求職	24	2	6	4	4	8	2	0	0	0	0	2
	求人倍率	<b>6.08</b>	<b>18.50</b>	<b>6.00</b>	<b>7.50</b>	<b>5.75</b>	<b>2.50</b>	<b>2.00</b>	-	-	-	-	<b>0.50</b>
運搬・ 清掃・ 包装等	有効求人	23	6	7	6	2	2	45	9	8	8	8	12
	有効求職	43	3	4	8	11	17	101	10	9	6	22	54
	求人倍率	<b>0.53</b>	<b>2.00</b>	<b>1.75</b>	<b>0.75</b>	<b>0.18</b>	<b>0.12</b>	<b>0.45</b>	<b>0.90</b>	<b>0.89</b>	<b>1.33</b>	<b>0.36</b>	<b>0.22</b>

(注) 「職業」の合計欄には「職業分類不能」を含む。  
 新規学卒及びパートタイムを除いた常用、新規学卒を除いた常用的パートについて計上してある。  
 「-」は「表示できない」を表している。

## 産業別 新規求人状況

令和5年1月

(パートを含む全数)

産 業 別	本 月	前年同月	前年同月比
AB 農・林・漁業	0	4	▲ 100.0
C 鉱業	1	0	#DIV/0!
D 建設業	78	82	▲ 4.9
E 製造業	145	56	158.9
F 電気・ガス・熱供給・水道業	1	0	#DIV/0!
G 情報通信業	12	10	20.0
H 運輸業、郵便業	6	6	0.0
I 卸売・小売業	38	45	▲ 15.6
J 金融・保険業	0	0	#DIV/0!
K 不動産業、物品賃貸業	0	0	#DIV/0!
L 専門・技術	16	1	1,500.0
M 飲食店、宿泊業	31	16	93.8
N 娯楽業	12	5	140.0
O 教育、学習支援業	5	4	25.0
P 医療、福祉	60	68	▲ 11.8
Q 複合サービス事業	4	0	#DIV/0!
R サービス業（他に分類されないもの）	19	15	26.7
ST 公務・その他	20	6	233.3
合 計	448	318	40.9

## 雇用保険の取扱状況

項 目 月 別	適 用 事業所数	被保険者数	資 格 取得者数	資 格 喪失者数	受給資格 決定件数	受 給 者 実 人 員
R4年2月	1,338	16,211	104	140	32	141
R4年3月	1,340	16,153	132	192	53	126
R4年4月	1,335	16,068	384	472	104	150
R4年5月	1,333	16,323	447	198	79	154
R4年6月	1,335	16,469	288	141	44	165
R4年7月	1,334	16,485	164	146	40	177
R4年8月	1,333	16,453	115	150	47	190
R4年9月	1,326	16,444	137	146	60	167
R4年10月	1,325	16,431	146	159	42	175
R4年11月	1,325	16,385	126	175	32	166
R4年12月	1,325	16,206	100	279	29	154
R5年1月	1,324	16,056	64	214	64	145
対前年同月比	▲ 0.7	▲ 1.1	▲ 34.0	▲ 20.1	48.8	2.8

## 求人募集賃金・求職者希望賃金情報

5年1月

(単位:円)

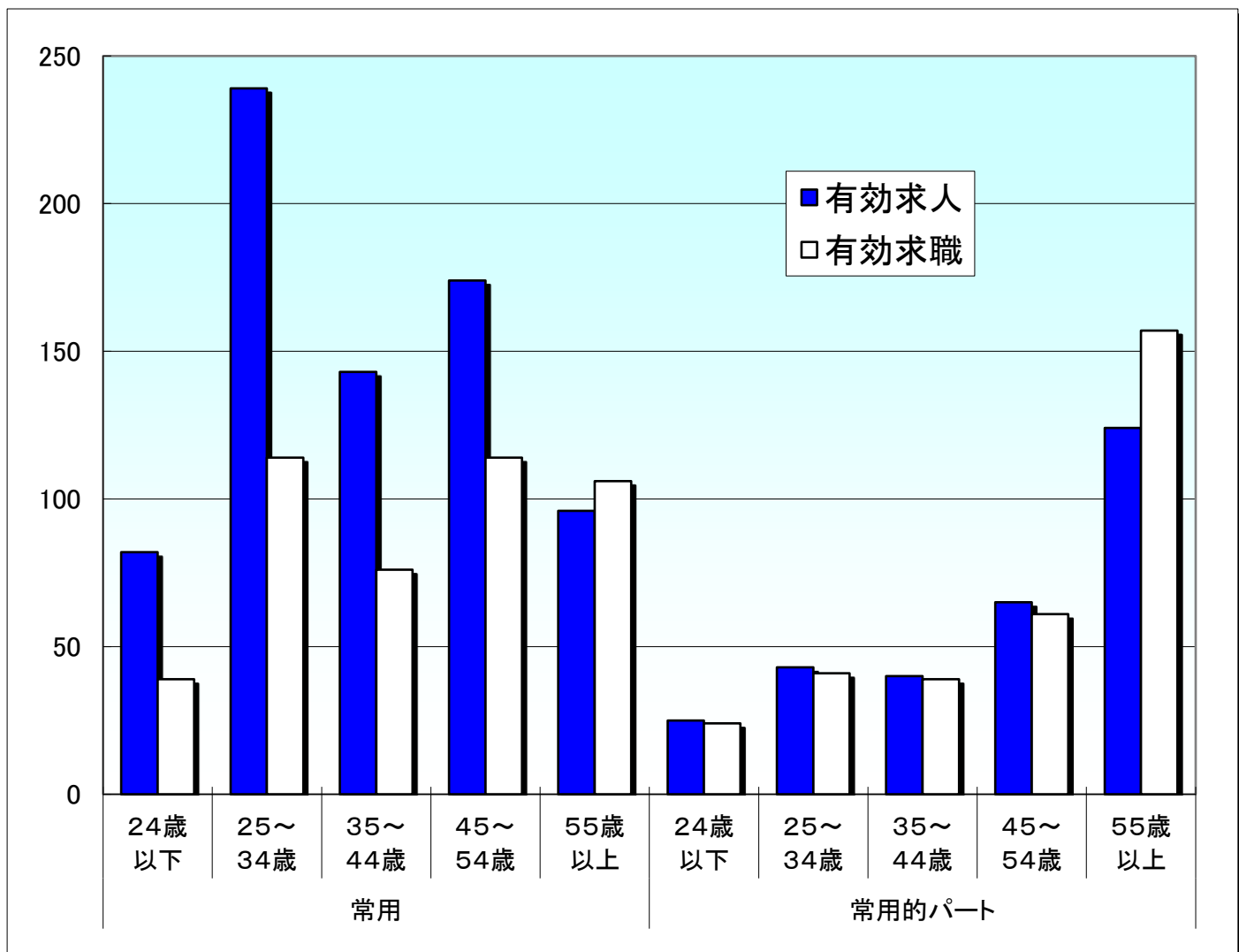
雇用形態・求人 求職別		常 用			常用的パート		
		求人募集賃金		求職者希望賃金	求人募集賃金		求職者希望賃金
		上限平均	下限平均		上限平均	下限平均	
職業・年齢別		上限平均	下限平均		上限平均	下限平均	
計		230,441	177,014	182,047	1,016	942	911
職 業 別	管理職	257,000	192,000	225,000	0	0	0
	専門・技術職	278,795	188,875	210,000	1,248	1,050	1,035
	事務職	192,025	160,256	165,143	967	929	916
	販売職	243,783	180,762	164,000	948	912	927
	サービス職	210,741	179,701	177,895	1,049	939	902
	保安職	0	0	180,000	0	0	890
	農林漁業	187,516	166,473	153,333	912	892	890
	生産工程	194,986	161,106	175,000	944	913	905
	輸送・機械運転	258,231	194,568	217,500	1,200	1,200	897
	建設・採掘	273,739	195,574	227,500	0	0	0
	運搬・清掃・包装 等	201,480	162,612	168,750	956	928	898
	年 齢 別	2 4 歳 以下	232,020	178,070	172,000	1,011	939
2 5 ~ 3 4 歳		232,589	177,694	183,784	1,011	939	940
3 5 ~ 4 4 歳		232,938	176,565	172,353	1,017	942	895
4 5 ~ 5 4 歳		229,638	177,066	185,517	1,016	941	932
5 5 歳 以上		218,183	173,868	187,241	1,024	949	906

(注) 「求人募集賃金」は、1カ月間に受理した求人賃金(基本給+定期的に支払われる手当、時間外手当含まず)の平均値である。

「求職者希望賃金」は、1カ月間に新たに求職申込をした者の希望賃金の平均値である。

## 年齢別(就職機会積み上げ方式)

令和5年1月



### 就職機会積み上げ方式

雇用形態 年齢	常用					常用的パート						
	合計	24歳以下	25~34歳	35~44歳	45~54歳	55歳以上	合計	24歳以下	25~34歳	35~44歳	45~54歳	55歳以上
有効求人	734	82	239	143	174	96	297	25	43	40	65	124
有効求職	449	39	114	76	114	106	322	24	41	39	61	157
求人倍率	1.63	2.10	2.10	1.88	1.53	0.91	0.92	1.04	1.05	1.03	1.07	0.79

※ 就職機会積み上げ方式とは

個々の求人について、求人数を対象となる年齢階級[5歳刻みの11階級]の総月間有効求職者数で除して当該求人に係る求職者1人当たりの就職機会を算定し、全有効求人についてこの就職機会を足し上げることにより、年齢別有効求人倍率を算出する。年齢別月間有効求人数は、年齢別有効求人倍率に年齢別月間有効求職者数を乗じて算出する。