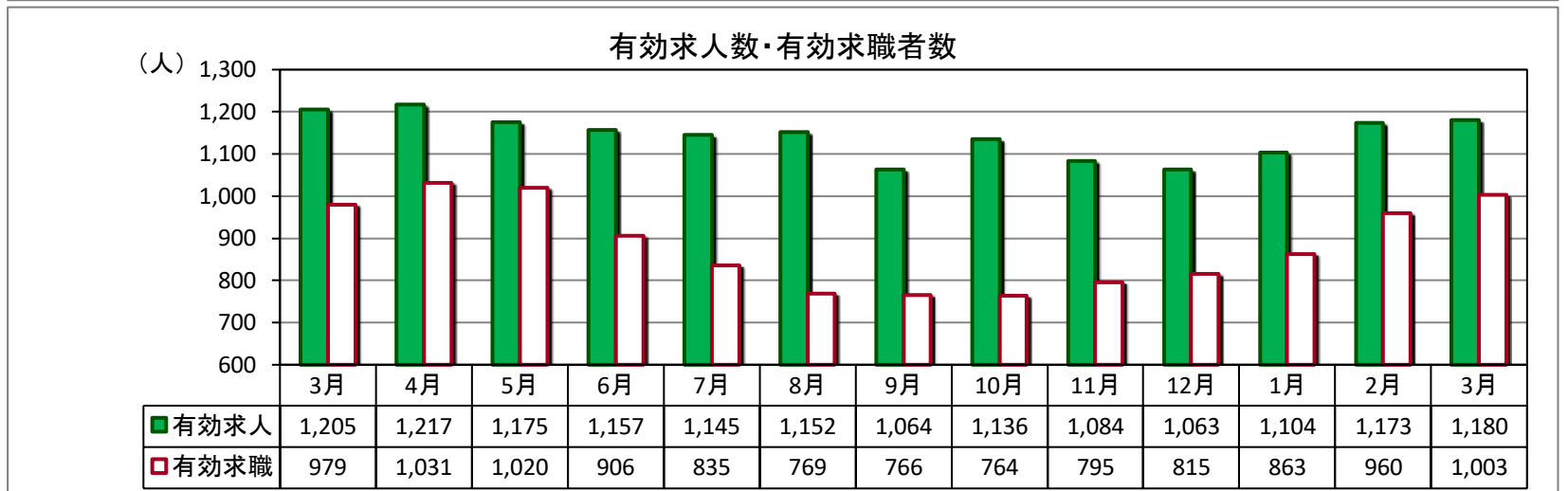
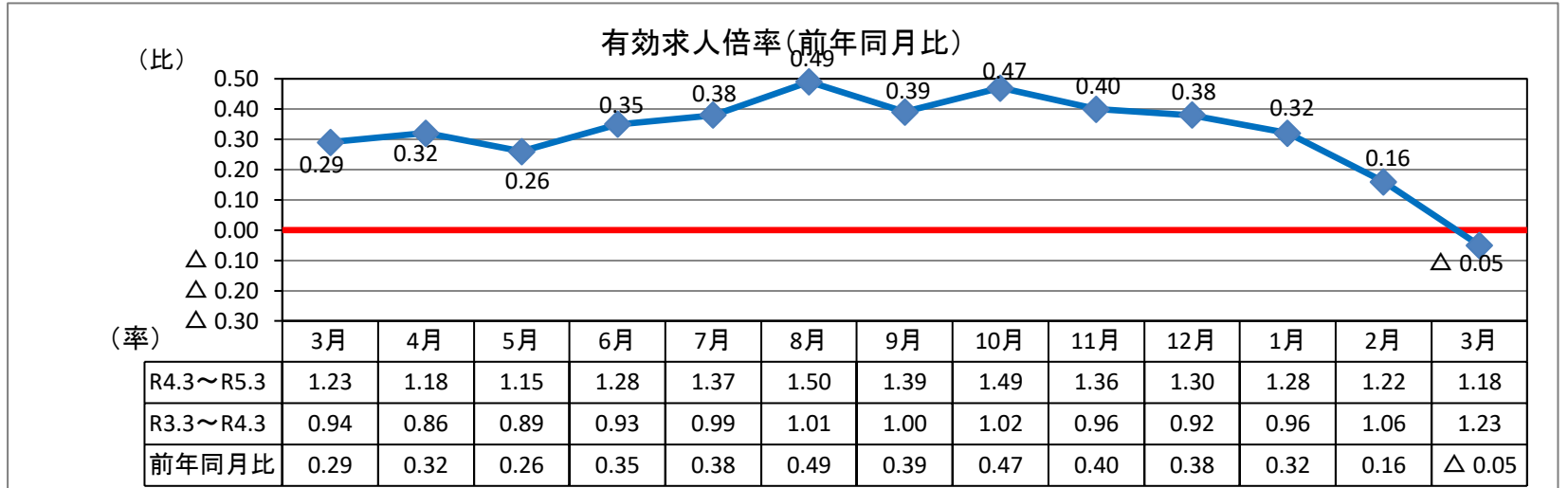


# ハローワーク通信

## 3月の雇用の動き

有効求人倍率 **1.18倍(実数値)**  
前年同月比 0.05P↓

第 305 号  
令和5年4月28日  
十日町地区雇用協議会  
ハローワーク十日町



(パートを含む全数)

	新規求人数	有効求人数	新規求職者数	有効求職者数	新潟県 有効求人倍率 (季節調整値)	就職件数	雇用保険 受給資格 決定件数	雇用保険 受給者 実人員
R5年3月	419	1,180	265	1,003	1.56	128	44	144
R4年3月	541	1,205	310	979	1.51	145	53	126
対前年同月比	▲ 22.6%	▲ 2.1%	▲ 14.5%	2.5%	0.05P	▲ 11.7%	▲ 17.0%	14.3%

※令和5年3月の雇用保険受給資格決定件数は速報値であり、修正があり得ます。

<求人の状況>(カッコ)は対前年同月比

■新規求人数は、前年同月比2ヶ月連続で減少

・新規求人数 419人(▲22.6%減)

・主な産業の前年同月比

建設業 86人 (▲28.3%減)

製造業 54人 (▲15.6%減)

卸売・小売業 36人 (▲20.0%減)

宿泊・飲食業 19人 (▲40.6%減)

医療・福祉業 49人 (▲31.9%減)

サービス業 40人 (▲28.6%減)

■有効求人数は前年同月比25ヶ月ぶりに減少

<雇用保険の状況>(3月末)

・雇用保険適用事業所数1,323社(前月比▲1社減)

・雇用保険被保険者数 15,952人(前月比▲53人減)

・受給資格決定件数 44件(前年同月比▲17.0%減)

・受給者実人員 144人(前年同月比 14.3%増)

<求職の状況>(カッコ)は対前年同月比

■新規求職者は前年同月比3ヶ月ぶりに減少

・新規求職者数 265人(▲14.5%減)

・態様別(パートを除く常用)構成割合

「在職者」49.0%

「離職者」39.2%

(うち自己都合27.3%、事業主都合8.4%)

「無業者」11.9%

■有効求職者数は3ヶ月連続で増加

・有効求職者数 1,003人(2.5%増)

<企業整備の状況>(3月末)

■5人以上の解雇 0件

## 求人・求職バランスシート

5年3月

職業別	雇用形態 年齢	常 用					常用的パート						
		合計	24歳 以下	25～ 34歳	35～ 44歳	45～ 54歳	55歳 以上	合計	24歳 以下	25～ 34歳	35～ 44歳	45～ 54歳	55歳 以上
合 計	有効求人	775	179	192	169	123	112	387	72	74	73	73	95
	有効求職	530	56	112	91	142	129	383	28	39	51	72	193
	求人倍率	<b>1.46</b>	<b>3.20</b>	<b>1.71</b>	<b>1.86</b>	<b>0.87</b>	<b>0.87</b>	<b>1.01</b>	<b>2.57</b>	<b>1.90</b>	<b>1.43</b>	<b>1.01</b>	<b>0.49</b>
管理職	有効求人	1	1	0	0	0	0	1	1	0	0	0	0
	有効求職	2	0	0	0	1	1	0	0	0	0	0	0
	求人倍率	<b>0.50</b>	-	-	-	<b>0.00</b>	<b>0.00</b>	-	-	-	-	-	-
専門・ 技術職	有効求人	142	32	33	31	25	21	41	7	7	7	7	13
	有効求職	47	6	14	6	7	14	24	0	0	3	6	15
	求人倍率	<b>3.02</b>	<b>5.33</b>	<b>2.36</b>	<b>5.17</b>	<b>3.57</b>	<b>1.50</b>	<b>1.71</b>	-	-	<b>2.33</b>	<b>1.17</b>	<b>0.87</b>
事 務 職	有効求人	54	14	14	13	7	6	65	12	12	12	12	17
	有効求職	148	15	36	38	43	16	93	6	12	15	20	40
	求人倍率	<b>0.36</b>	<b>0.93</b>	<b>0.39</b>	<b>0.34</b>	<b>0.16</b>	<b>0.38</b>	<b>0.70</b>	<b>2.00</b>	<b>1.00</b>	<b>0.80</b>	<b>0.60</b>	<b>0.43</b>
販売職	有効求人	51	15	15	12	5	4	42	9	9	8	8	8
	有効求職	37	4	7	6	14	6	22	3	1	5	2	11
	求人倍率	<b>1.38</b>	<b>3.75</b>	<b>2.14</b>	<b>2.00</b>	<b>0.36</b>	<b>0.67</b>	<b>1.91</b>	<b>3.00</b>	<b>9.00</b>	<b>1.60</b>	<b>4.00</b>	<b>0.73</b>
サービス職	有効求人	100	20	23	20	18	19	95	17	19	18	17	24
	有効求職	74	8	15	15	22	14	40	3	6	12	4	15
	求人倍率	<b>1.35</b>	<b>2.50</b>	<b>1.53</b>	<b>1.33</b>	<b>0.82</b>	<b>1.36</b>	<b>2.38</b>	<b>5.67</b>	<b>3.17</b>	<b>1.50</b>	<b>4.25</b>	<b>1.60</b>
保安職	有効求人	23	4	6	4	4	5	1	1	0	0	0	0
	有効求職	0	0	0	0	0	0	5	0	0	0	2	3
	求人倍率	-	-	-	-	-	-	<b>0.20</b>	-	-	-	<b>0.00</b>	<b>0.00</b>
農林漁業	有効求人	71	16	17	15	12	11	23	4	4	4	4	7
	有効求職	20	2	2	4	7	5	11	0	2	0	2	7
	求人倍率	<b>3.55</b>	<b>8.00</b>	<b>8.50</b>	<b>3.75</b>	<b>1.71</b>	<b>2.20</b>	<b>2.09</b>	-	<b>2.00</b>	-	<b>2.00</b>	<b>1.00</b>
生産工程	有効求人	99	24	27	23	14	11	52	10	10	10	10	12
	有効求職	81	10	20	6	22	23	42	4	3	5	10	20
	求人倍率	<b>1.22</b>	<b>2.40</b>	<b>1.35</b>	<b>3.83</b>	<b>0.64</b>	<b>0.48</b>	<b>1.24</b>	<b>2.50</b>	<b>3.33</b>	<b>2.00</b>	<b>1.00</b>	<b>0.60</b>
輸送・ 機械運転	有効求人	52	9	11	11	11	10	13	2	2	2	2	5
	有効求職	24	1	3	2	5	13	8	0	0	0	0	8
	求人倍率	<b>2.17</b>	<b>9.00</b>	<b>3.67</b>	<b>5.50</b>	<b>2.20</b>	<b>0.77</b>	<b>1.63</b>	-	-	-	-	<b>0.63</b>
建設・ 採掘	有効求人	163	39	39	35	27	23	2	1	1	0	0	0
	有効求職	24	3	8	1	2	10	1	0	0	0	0	1
	求人倍率	<b>6.79</b>	<b>13.00</b>	<b>4.88</b>	<b>35.00</b>	<b>13.50</b>	<b>2.30</b>	<b>2.00</b>	-	-	-	-	<b>0.00</b>
運搬・ 清掃・ 包装等	有効求人	19	6	6	4	2	1	52	10	10	10	10	12
	有効求職	52	3	4	10	12	23	111	9	11	7	20	64
	求人倍率	<b>0.37</b>	<b>2.00</b>	<b>1.50</b>	<b>0.40</b>	<b>0.17</b>	<b>0.04</b>	<b>0.47</b>	<b>1.11</b>	<b>0.91</b>	<b>1.43</b>	<b>0.50</b>	<b>0.19</b>

(注) 「職業」の合計欄には「職業分類不能」を含む。  
 新規学卒及びパートタイムを除いた常用、新規学卒を除いた常用的パートについて計上してある。  
 「-」は「表示できない」を表している。

## 産業別 新規求人状況

令和5年3月

(パートを含む全数)

産業別	本月	前年同月	前年同月比
AB 農・林・漁業	13	14	▲ 7.1
C 鉱業	1	10	▲ 90.0
D 建設業	86	120	▲ 28.3
E 製造業	54	64	▲ 15.6
F 電気・ガス・熱供給・水道業	4	1	300.0
G 情報通信業	14	12	16.7
H 運輸業、郵便業	6	15	▲ 60.0
I 卸売・小売業	36	45	▲ 20.0
J 金融・保険業	0	0	#DIV/0!
K 不動産業、物品賃貸業	0	0	#DIV/0!
L 専門・技術	10	18	▲ 44.4
M 飲食店、宿泊業	19	32	▲ 40.6
N 娯楽業	21	25	▲ 16.0
O 教育、学習支援業	8	5	60.0
P 医療、福祉	49	72	▲ 31.9
Q 複合サービス事業	8	9	▲ 11.1
R サービス業（他に分類されないもの）	40	56	▲ 28.6
ST 公務・その他	50	43	16.3
合計	419	541	▲ 22.6

## 雇用保険の取扱状況

項目 月別	適用 事業所数	被保険者数	資格 取得者数	資格 喪失者数	受給資格 決定件数	受給者 実人員
R4年3月	1,340	16,153	132	192	53	126
R4年4月	1,335	16,068	384	472	104	150
R4年5月	1,333	16,323	447	198	79	154
R4年6月	1,335	16,469	288	141	44	165
R4年7月	1,334	16,485	164	146	40	177
R4年8月	1,333	16,453	115	150	47	190
R4年9月	1,326	16,444	137	146	60	167
R4年10月	1,325	16,431	146	159	42	175
R4年11月	1,325	16,385	126	175	32	166
R4年12月	1,325	16,206	100	279	29	154
R5年1月	1,324	16,056	64	214	64	145
R5年2月	1,324	16,005	126	150	45	142
R5年3月	1,323	15,952	128	181	44	144
対前年同月比	▲ 1.3	▲ 1.2	▲ 3.0	▲ 5.7	▲ 17.0	14.3

## 求人募集賃金・求職者希望賃金情報

5年3月

(単位:円)

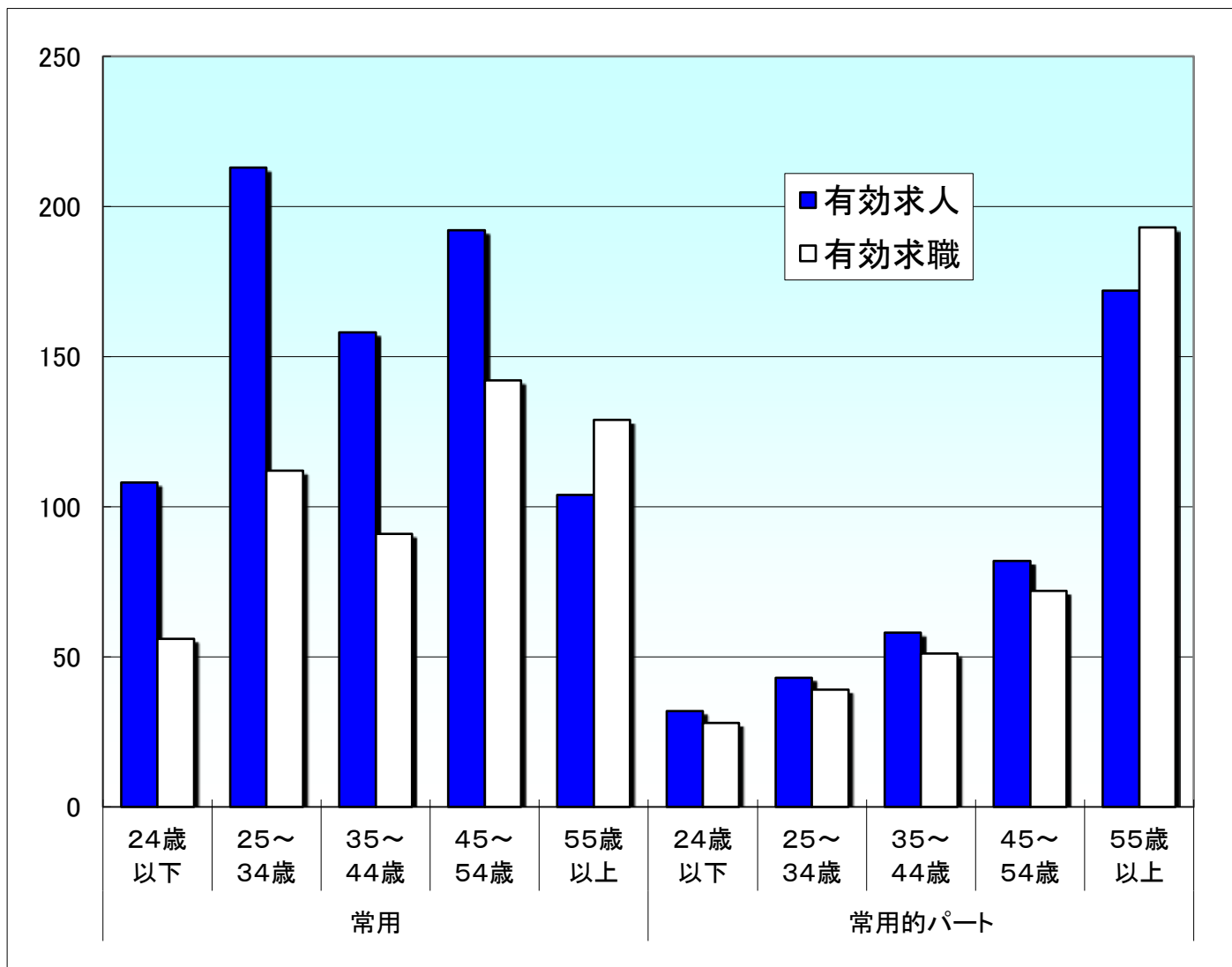
雇用形態・求人 求職別		常 用			常用的パート		
		求人募集賃金		求職者希望賃金	求人募集賃金		求職者希望賃金
		上限平均	下限平均		上限平均	下限平均	
職業・年齢別		上限平均	下限平均		上限平均	下限平均	
計		244,157	187,905	186,641	1,151	1,027	901
職 業 別	管理職	0	0	0	1,403	1,403	0
	専門・技術職	279,724	196,445	254,615	1,900	1,426	930
	事務職	190,382	167,149	162,727	958	939	909
	販売職	269,469	208,690	183,000	972	909	903
	サービス職	221,684	175,851	175,789	1,063	963	924
	保安職	206,439	174,189	0	890	890	895
	農林漁業	213,985	176,950	222,500	1,144	1,044	900
	生産工程	207,566	171,537	176,190	939	908	900
	輸送・機械運転	236,085	203,885	200,000	1,047	1,037	895
	建設・採掘	270,343	196,618	201,250	0	0	950
	運搬・清掃・包装 等	185,315	158,648	175,000	952	904	894
年 齢 別	2 4 歳 以 下	245,969	188,238	177,000	1,141	1,018	938
	2 5 ~ 3 4 歳	244,059	187,631	172,500	1,144	1,024	895
	3 5 ~ 4 4 歳	244,919	188,469	167,826	1,138	1,019	906
	4 5 ~ 5 4 歳	246,613	189,117	198,148	1,149	1,025	899
	5 5 歳 以 上	236,683	185,383	205,882	1,177	1,043	898

(注) 「求人募集賃金」は、1カ月間に受理した求人賃金(基本給+定期的に支払われる手当、時間外手当含まず)の平均値である。

「求職者希望賃金」は、1カ月間に新たに求職申込をした者の希望賃金の平均値である。

# 年齢別(就職機会積み上げ方式)

令和5年3月



## 就職機会積み上げ方式

雇用形態 年齢	常用						常用的パート					
	合計	24歳 以下	25~ 34歳	35~ 44歳	45~ 54歳	55歳 以上	合計	24歳 以下	25~ 34歳	35~ 44歳	45~ 54歳	55歳 以上
有効求人	775	108	213	158	192	104	387	32	43	58	82	172
有効求職	530	56	112	91	142	129	383	28	39	51	72	193
求人倍率	1.46	1.93	1.90	1.74	1.35	0.81	1.01	1.14	1.10	1.14	1.14	0.89

※ 就職機会積み上げ方式とは

個々の求人について、求人数を対象となる年齢階級[5歳刻みの11階級]の総月間有効求職者数で除して当該求人に係る求職者1人当たりの就職機会を算定し、全有効求人についてこの就職機会を足し上げることにより、年齢別有効求人倍率を算出する。年齢別月間有効求人数は、年齢別有効求人倍率に年齢別月間有効求職者数を乗じて算出する。