

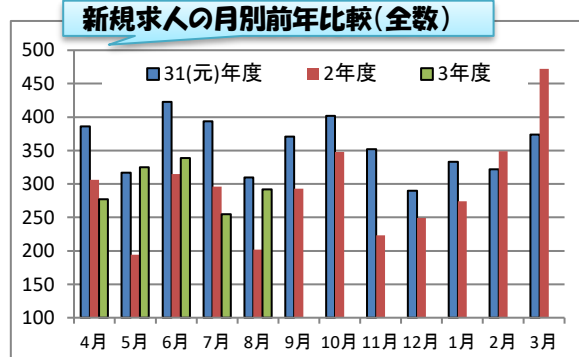
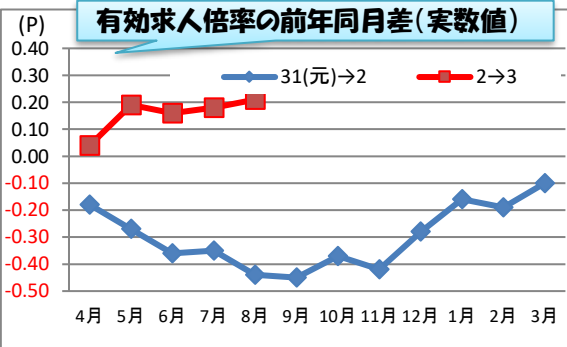
# 雇用失業情勢等の概要

8月内容の公表日は、10月1日

ハローワーク 十日町

## 1 雇用失業情勢

令和3年8月内容



8月の有効求人倍率は1.01倍。(実数値)

全数の状況

- ※ 前年同月より0.21P上昇、前月より0.02P上昇
- ・新規求人は、292人、前年同月比44.6%増加。2ヶ月振りに増加。
- ・有効求人は、821人、同比20.4%増加。6ヶ月連続増加。
- ・新規求人の産業別では、建設業、製造業、卸・小売業、宿泊業・飲食サービス業、医療・福祉等で増加。サービス業は横ばい。

- ・新規求職は、189人、前年同月比9.2%増加。3ヶ月振りに増加。
- ・有効求職は、815人、同比4.5%減少。2ヶ月連続減少。
- ・求職動向(常用)は、前年同月より事業主都合離職者は減少、自己都合離職者は増加。在職者、無業者とも横ばい。
- ・就職は、68件、前年同月比17.1%減少。
- ・企業整備(5人以上の解雇)は、0件。

- ・8月末の雇用保険適用事業所数は、1,327社で、前月より1社減。
- ・月末被保険者数は、16,696人で、前月より17人増加。
- ・雇用保険一般給付関係の資格決定は51人で、前年同月比8.9%減少。  
(資格決定の8月分は速報値であり、修正があり得ます)
- ・受給者実人員は210人で、同比7.9%減少。3ヶ月連続減少。

### ▽令和3年8月末現在 雇用保険適用状況(産業別)

	建設業	製造業	うち		情報通	運輸業、郵	卸・小	金融、	宿泊・飲食	医療・	サービ	その他	合計
			食料品	繊維工業	信業	便業	売業	保険業	サービス	福祉	ス業		
事業所	362	207	50	53	16	12	182	7	97	81	252	111	1,327
被保険者	2,489	3,531	948	704	387	120	1,800	15	785	3,660	2,690	1,219	16,679
構成比	14.9%	21.2%	5.7%	4.2%	2.3%	0.7%	10.8%	0.1%	4.7%	21.9%	16.1%	7.3%	100.0%

## 2 新規高卒者の状況

### 1 令和4年3月高校卒業者に対する産業別求人受理状況(8月末現在・管内)

	求人件数	求人数	産業別状況											その他	
			建設業	製造業	うち			情報通	運輸業、郵	卸・小	金融、	宿泊・飲食	生活関連		医療・
					食料品	繊維工業	生産用機械器具								
3年度	103	185	78	27	10	1	4	0	0	16	0	12	3	30	19
2年度	105	194	88	22	4	3	3	1	0	9	0	21	1	29	23
増減数	▲2	▲9	▲10	5	6	▲2	1	▲1	0	7	0	▲9	2	1	▲4

求人件数、求人数ともに減少した。求人数は17.8%減少した。  
産業別では、複合サービス業を除く全ての産業が減少した。

### 2 求職・就職状況(8月末)

	卒業者数	進学等希望	就職希望	就職内定者数			未内定数	内定率
				計	管内	管外		
3年度	497	437	60	-	-	-	-	#VALUE!
2年度	569	474	95	-	-	-	-	#VALUE!
増減数	▲72	▲37	▲35	#VALUE!	#VALUE!	#VALUE!	#VALUE!	#VALUE!

「就職希望」は学校等での紹介希望者分。

### 3 管内求人充足状況(8月末)

	計	管内から		管外から	充足率
		管内	管外		
2年度	-	-	-	-	0.0%
元年度	-	-	-	-	0.0%
増減数	#VALUE!	#VALUE!	#####	#VALUE!	0.0p

## 3 障害者の求職・就職状況

### ▽障害者の雇用状況

令和2年6月1日現在	全国	新潟県	十日町所	前年同期	増減差	法定雇用率は平成30年4月から、2.2%
1.障害者実雇用率	2.15	2.17	2.91	2.77	0.14p	
2.雇用率達成企業割合	48.6	59.0	68.8	64.6	4.2p	

### 障害者の求職・就職状況(4月～8月)

※累計計上	3年度	2年度	増減%
新規求職申込	44	30	46.7
就職件数	17	18	▲5.6

対象企業:48社  
達成企業:31社  
算定基礎数:6,863人  
雇用障害者:190人

## 4 お知らせ等

### ◎求人説明会を開催しませんか?(事業所の皆様へ)

※ハローワークでは求人説明会の開催申込を随時受付しています。多くの求職者に自社の求人を個別に説明できる絶好の機会ですので、是非、ご利用ください。  
詳細は求人窓口まで。

### ◎公正な採用選考をお願いします。

※本人の「適性と能力」のみを基準として選考してください。

有効求人倍率⇒1人の求職者に何人分の求人があるかの指数  
「有効求人数」÷「有効求職者数」＝「有効求人倍率」

## 最近の雇用の動き（令和3年8月）

ハローワーク 十日町

### ① 有効求人倍率

#### ◇ 全数の状況(県・全国との比較)

	十日町所		新潟県		全国	
	実数値	前年同月比	季調値	前年同月比	季調値	前年同月比
6月	0.93	0.16P	1.35	0.15P	1.13	0.02P
7月	0.99	0.18P	1.37	0.16P	1.15	0.07P
8月	1.01	0.21P	1.40	0.21P	1.14	0.10P

※「季調値」とは、「季節調整値」の略

#### ◇ 雇用形態別状況

	一般常用		常用計		パート全数	
	実数値	前年同月比	実数値	前年同月比	実数値	前年同月比
6月	1.27	0.23P	0.97	0.17P	0.51	0.05P
7月	1.30	0.30P	0.98	0.17P	0.55	0P
8月	1.26	0.28P	0.98	0.19P	0.61	0.08P

※「常用計」とは、「一般常用+常用的パート」

#### ◇ 新規求人件数の状況

	合計		一般フルタイム		パートタイム	
	計	前年同月比	計	前年同月比	計	前年同月比
6月	233	0.17	174	0.15	59	0.23
7月	169	▲0.02	118	▲0.06	51	0.06
8月	205	0.39	148	0.44	57	0.27

### ④ 就職の状況

#### ◇ 就職の雇用形態別状況

	全数		うち一般 常用		パート全数	
	計	前年同月比	計	前年同月比	計	前年同月比
6月	87	▲7.4	53	0.0	33	▲19.5
7月	82	▲14.6	56	▲3.4	24	▲36.8
8月	68	▲17.1	37	▲22.9	30	▲9.1

### ② 求人の状況

#### ◇ 新規求人の雇用形態別状況

	全数		うち一般 常用		パート全数	
	計	前年同月比	計	前年同月比	計	前年同月比
6月	339	7.6	265	19.9	72	▲20.9
7月	255	▲13.9	164	▲19.2	81	▲12.9
8月	292	44.6	203	42.0	81	39.7

#### ◇ 新規求人(全数)の産業別状況

	6月	7月	8月	前年同月	前年同月比
合計	339	255	292	202	44.6
D.建設業	122	61	86	56	53.6
E.製造業	45	41	50	32	56.3
I.卸・小売業	14	23	45	31	45.2
M.宿泊・飲食サービス	27	21	9	5	80.0
P.医療・福祉	55	34	44	35	25.7
R.サービス	29	18	12	12	0.0

#### ◇ 有効求人の雇用形態別状況

	全数		うち一般 常用		パート全数	
	計	前年同月比	計	前年同月比	計	前年同月比
6月	845	22.3	655	27.2	186	8.8
7月	825	16.4	623	21.4	189	▲2.1
8月	821	20.4	594	18.3	208	▲16.9

占有率:25.3%

占有率:22.9%

### ③ 求職の状況

#### ◇ 新規求職の雇用形態別状況

	全数		うち一般 常用		パート全数	
	計	前年同月比	計	前年同月比	計	前年同月比
6月	193	▲13.1	122	▲7.6	67	▲23.0
7月	155	▲20.5	93	▲25.6	62	▲10.1
8月	189	9.2	122	9.9	67	15.5

#### ◇ 新規求職の求職動向(一般常用)

	6月	7月	8月	構成割合	前年同月比
合計	122	93	122	100.0	9.9
在職求職者	44	38	49	40.2%	4.3
離職者	70	48	66	54.1%	15.8
うち定年	2	2	1	0.8%	▲50.0
うち事業主都合	14	13	7	5.7%	▲66.7
うち自己都合	51	31	57	46.7%	78.1
無業者	8	7	7	5.7%	0.0

#### ◇ 有効求職の雇用形態別状況

	全数		うち一般 常用		パート全数	
	計	前年同月比	計	前年同月比	計	前年同月比
6月	907	1.1	514	4.3	362	▲1.6
7月	830	▲4.9	479	▲6.3	343	▲2.3
8月	815	▲4.5	473	▲7.8	340	▲2.1

占有率:41.3%

占有率:41.7%

### ⑤ 雇用保険受給者の状況

#### ◇ 基本手当基本分

	6月	7月	8月	前年同月	前年同月比
受給資格決定	56	49	51	56	▲8.9
受給者実人員	194	196	210	228	▲7.9
支給金額(千円)	23,286	24,672	22,713	27,992	▲18.9

※受給資格決定の8月分は速報値であり、修正があり得ます

### ⑥ 企業整備の状況

※1件5人以上

	6月	7月	8月	前年同月	前年同月差
件数	0	0	0	1	1
人員	0	0	0	14	14