

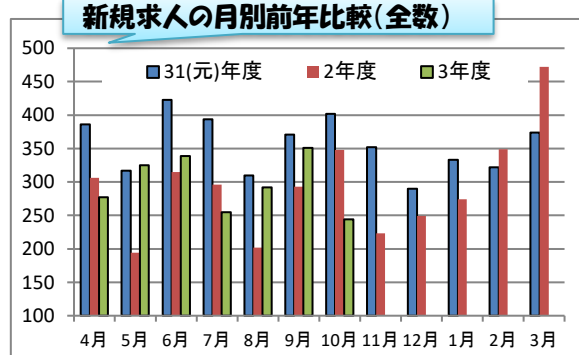
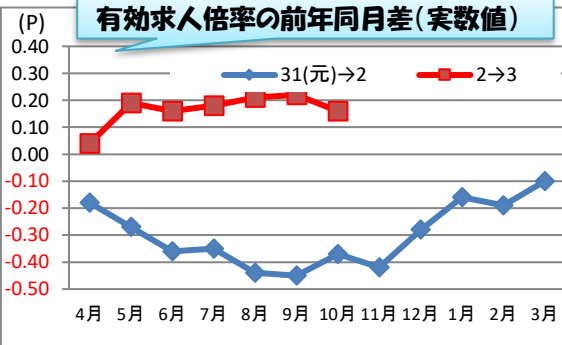
# 雇用失業情勢等の概要

## 1 雇用失業情勢

令和3年10月内容

10月内容の公表日は、11月30日

ハローワーク 十日町



全数の状況

**10月の有効求人倍率は1.02倍。(実数値)**

※ 前年同月より0.16P上昇

- 新規求人は、244人、前年同月比29.9%減少。3ヶ月振りに減少。
- 有効求人は、813人、同比10.6%増加。8ヶ月連続増加。
- 新規求人の産業別では、建設業、製造業等で増加。卸・小売業、宿泊業・飲食サービス業、医療・福祉等は減少。

- 新規求職は、170人、前年同月比15.8%減少。2ヶ月連続減少。
- 有効求職は、800人、同比6.0%減少。4ヶ月連続減少。
- 求職動向(常用)は、前年同月より在職者は増加。離職者、無業者は減少。
- 就職は、74件、前年同月比23.7%減少。
- 企業整備(5人以上の解雇)は、0件。

### ▽令和3年10月末現在 雇用保険適用状況(産業別)

	建設業	製造業	うち			情報通信業	運輸業、郵便業	卸・小売業	金融、保険業	宿泊・飲食サービス	医療・福祉	サービス業	その他	合計
			食料品	繊維工業	生産用機械器具									
事業所	363	208	50	53	16	12	182	7	98	80	252	111	1,329	
被保険者	2,485	3,548	966	705	385	120	1,771	15	769	3,652	2,681	1,214	16,640	
構成比	14.9%	21.3%	5.8%	4.2%	2.3%	0.7%	10.6%	0.1%	4.6%	21.9%	16.1%	7.3%	100.0%	

- 10月末の雇用保険適用事業所数は、1,329社で、前月より5社増加。
- 月末被保険者数は、16,640人で、前月より30人減少。
- 雇用保険一般給付関係の資格決定は32人で、前年同月比8.6%減少。  
(資格決定の10月分は速報値であり、修正があります)
- 受給者実人員は179人で、同比10.9%減少。5ヶ月連続減少。

## 2 新規高卒者の状況

### 1 令和4年3月高校卒業者に対する産業別求人受理状況(10月末現在・管内)

	求人件数	求人数	産業別状況												
			建設業		製造業			情報通信業	運輸業、郵便業	卸・小売業	金融、保険業	宿泊・飲食サービス	生活関連サービス、娯楽業	医療・福祉	その他
			食料品	繊維工業	生産用機械器具										
3年度	105	190	78	27	10	1	4	0	0	19	0	12	3	30	21
2年度	113	209	90	26	4	3	5	2	0	10	0	23	1	34	23
増減数	▲8	▲19	▲12	1	6	▲2	▲1	▲2	0	9	0	▲11	2	▲4	▲2

求人件数、求人数ともに減少した。求人数は9.1%減少した。  
産業別では、製造業、卸・小売業、生活関連サービス・娯楽業で増加した。  
建設業、情報通信業、宿泊・飲食サービス業、医療・福祉で減少した。

### 2 求職・就職状況(10月末)

	卒業者数	進学等希望	就職希望	就職内定者数			未内定数	内定率
				計	管内	管外		
3年度	497	437	60	48	30	10	8	80.0%
2年度	568	490	78	53	29	16	8	67.9%
増減数	▲71	▲53	▲18	▲5	1	▲6	0	▲13

「就職希望」は学校等での紹介希望者分。

### 3 管内求人充足状況(10月末)

	計	管内から		管外から	充足率
		管内	管外		
3年度	35	30	5	5	18.4%
2年度	34	29	5	5	16.3%
増減数	1	1	0	0	2.1p

## 3 障害者の求職・就職状況

### ▽障害者の雇用状況

令和2年6月1日現在	全国	新潟県	十日町所	前年同期	増減差
1.障害者実雇用率	2.15	2.17	2.91	2.77	0.14p
2.雇用率達成企業割合	48.6	59.0	68.8	64.6	4.2p

法定雇用率は平成30年4月から、2.2%

### 障害者の求職・就職状況(4月~10月)

※累計計上	3年度	2年度	増減%
新規求職申込	58	44	31.8
就職件数	22	27	▲18.5

対象企業:48社  
達成企業:31社  
算定基礎数:6,863人  
雇用障害者:190人

## 4 お知らせ等

### ◎求人説明会を開催しませんか?(事業所の皆様へ)

※ハローワークでは求人説明会の開催申込を随時受付しています。多くの求職者に自社の求人を個別に説明できる絶好の機会ですので、是非、ご利用ください。  
詳細は求人窓口まで。

### ◎新潟県最低賃金が時間額859円に変わりました。(令和3年10月1日より)

有効求人倍率⇒1人の求職者に何人分の求人があるかの指数  
「有効求人数」÷「有効求職者数」＝「有効求人倍率」

## 最近の雇用の動き（令和3年10月）

ハローワーク 十日町

### ① 有効求人倍率

#### ◇ 全数の状況（県・全国との比較）

	十日町所		新潟県		全国	
	実数値	前年同月比	季調値	前年同月比	季調値	前年同月比
8月	1.01	0.21P	1.40	0.21P	1.14	0.10P
9月	1.00	0.22P	1.42	0.23P	1.16	0.13P
10月	1.02	0.16P	1.45	0.27P	1.15	0.11P

※「季調値」とは、「季節調整値」の略

#### ◇ 雇用形態別状況

	一般常用		常用計		パート全数	
	実数値	前年同月比	実数値	前年同月比	実数値	前年同月比
8月	1.26	0.28P	0.98	0.19P	0.61	0.08P
9月	1.20	0.31P	0.97	0.21P	0.69	0.12P
10月	1.23	0.22P	0.97	0.10P	0.68	0.05P

※「常用計」とは、「一般常用＋常用的パート」

#### ◇ 新規求人件数の状況

	合計		一般フルタイム		パートタイム	
	計	前年同月比	計	前年同月比	計	前年同月比
8月	205	0.39	148	0.44	57	0.27
9月	245	0.17	166	0.19	79	0.13
10月	173	▲26.4	122	▲23.3	51	▲32.9

### ④ 就職の状況

#### ◇ 就職の雇用形態別状況

	全数		うち一般 常用		パート全数	
	計	前年同月比	計	前年同月比	計	前年同月比
8月	68	▲17.1	37	▲22.9	30	▲9.1
9月	97	▲2.0	48	▲12.7	47	9.3
10月	74	▲23.7	45	▲19.6	27	▲22.9

### ② 求人の状況

#### ◇ 新規求人の雇用形態別状況

	全数		うち一般 常用		パート全数	
	計	前年同月比	計	前年同月比	計	前年同月比
8月	292	44.6	203	42.0	81	39.7
9月	351	19.8	247	25.4	103	22.6
10月	244	▲29.9	165	▲26.3	74	▲38.3

#### ◇ 新規求人（全数）の産業別状況

	8月	9月	10月	前年同月	前年同月比
合計	292	351	244	348	▲29.9
D.建設業	86	102	78	75	4.0
E.製造業	50	67	46	29	58.6
I.卸・小売業	45	22	21	97	▲78.4
M.宿泊・飲食サービス	9	18	7	30	▲76.7
P.医療・福祉	44	72	34	59	▲42.4
R.サービス	12	19	17	16	6.3

#### ◇ 有効求人の雇用形態別状況

	全数		うち一般 常用		パート全数	
	計	前年同月比	計	前年同月比	計	前年同月比
8月	821	20.4	594	18.3	208	16.9
9月	801	22.7	561	21.7	226	26.3
10月	813	10.6	580	13.5	220	4.8

占有率:27.1%

占有率:28.2%

### ③ 求職の状況

#### ◇ 新規求職の雇用形態別状況

	全数		うち一般 常用		パート全数	
	計	前年同月比	計	前年同月比	計	前年同月比
8月	189	9.2	122	9.9	67	15.5
9月	150	▲11.8	89	▲20.5	60	5.3
10月	170	▲15.8	109	▲9.9	59	▲25.3

#### ◇ 新規求職の求職動向（一般常用）

	8月	9月	10月	構成割合	前年同月比
合計	122	89	109	100.0	▲9.9
在職求職者	49	33	56	51.4%	9.8
離職者	66	47	48	44.0%	▲15.8
うち定年	1	1	1	0.9%	▲50.0
うち事業主都合	7	9	10	9.2%	0.0
うち自己都合	57	36	36	33.0%	▲12.2
無業者	7	9	5	4.6%	▲61.5

#### ◇ 有効求職の雇用形態別状況

	全数		うち一般 常用		パート全数	
	計	前年同月比	計	前年同月比	計	前年同月比
8月	815	▲4.5	473	▲7.8	340	2.1
9月	799	▲4.4	469	▲9.1	328	4.5
10月	800	▲6.0	473	▲6.9	323	▲3.9

占有率:41.1%

### ⑤ 雇用保険受給者の状況

#### ◇ 基本手当基本分

	8月	9月	10月	前年同月	前年同月比
受給資格決定	51	32	32	35	▲8.6
受給者実人員	210	194	179	201	▲10.9
支給金額(千円)	22,713	24,619	22,873	29,875	▲23.4

※受給資格決定の10月分は速報値であり、修正があり得ます

### ⑥ 企業整備の状況

※1件5人以上

	8月	9月	10月	前年同月	前年同月差
件数	0	0	0	0	0
人員	0	0	0	0	0