

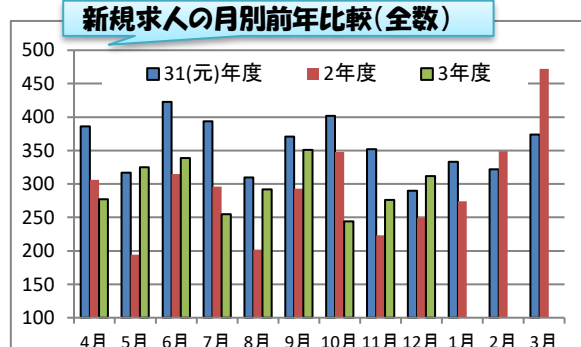
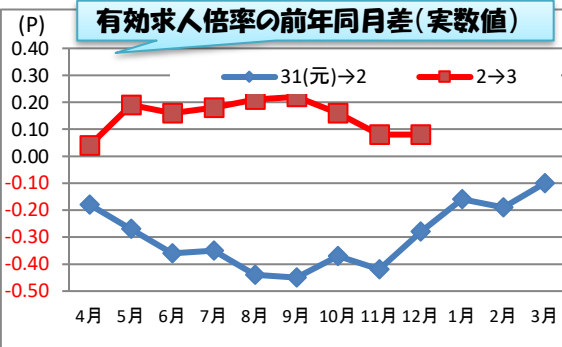
雇用失業情勢等の概要

1 雇用失業情勢

令和3年12月内容

12月内容の公表日は、2月1日

ハローワーク 十日町



1 2月の有効求人倍率は0.92倍。(実数値)

全数の状況

※ 前年同月より0.08P上昇

- 新規求人は、312人、前年同月比25.3%増加。2ヶ月連続増加。
- 有効求人は、784人、同比6.7%増加。10ヶ月連続増加。
- 新規求人の産業別では、建設業、製造業、卸・小売業、医療・福祉等で増加。宿泊業・飲食サービス業、サービス業等は減少。
- 新規求職は、208人、前年同月比5.5%減少。2ヶ月振りに減少。
- 有効求職は、853人、同比2.1%減少。6ヶ月連続減少。
- 求職動向(常用)は、前年同月より在職者は増加、離職者は減少、無業者は横ばい。
- 就職は、87件、前年同月比47.5%増加。
- 企業整備(5人以上の解雇)は、0件。

- 12月末の雇用保険適用事業所数は、1,333社で、前月より1社増加。
- 月末被保険者数は、16,409人で、前月より193人減少。
- 雇用保険一般給付関係の資格決定は28人で、前年同月比30.0%減少。(資格決定の12月分は速報値であり、修正があります)
- 受給者実人員は161人で、同比6.6%増加。2ヶ月連続増加。

▽令和3年12月末現在 雇用保険適用状況(産業別)

	建設業	製造業	うち			情報通信業	運輸業、郵便業	卸・小売業	金融、保険業	宿泊・飲食サービス	医療・福祉	サービス業	その他	合計
			食料品	繊維工業	生産用機械器具									
事業所	364	208	50	53	17	12	183	7	98	80	252	111	1,332	
被保険者	2,479	3,531	965	704	386	120	1,771	15	769	3,659	2,664	1,208	16,602	
構成比	14.9%	21.3%	5.8%	4.2%	2.3%	0.7%	10.7%	0.1%	4.6%	22.0%	16.0%	7.3%	100.0%	

2 新規高卒者の状況

1 令和4年3月高校卒業者に対する産業別求人受理状況(12月末現在・管内)

	求人件数	求人数	産業別状況												
			建設業	製造業	うち			情報通信業	運輸業、郵便業	卸・小売業	金融、保険業	宿泊・飲食サービス	生活関連サービス、娯楽業	医療・福祉	その他
					食料品	繊維工業	生産用機械器具								
3年度	105	190	78	27	10	1	4	0	0	19	0	12	3	30	21
2年度	116	213	90	29	6	3	5	2	0	11	0	23	1	34	23
増減数	▲11	▲23	▲12	▲2	4	▲2	▲1	▲2	0	8	0	▲11	2	▲4	▲2

求人件数、求人数ともに減少した。求人数は10.8%減少した。
産業別では、卸・小売業、生活関連サービス・娯楽業で増加した。
建設業、製造業、情報通信業、宿泊・飲食サービス業、医療・福祉で減少した。

2 求職・就職状況(12月末)

	卒業者数	進学等希望	就職希望	就職内定者数			未内定数	内定率
				計	管内	管外		
3年度	495	440	55	53	31	13	9	96.4%
2年度	568	491	77	67	36	22	9	87.0%
増減数	▲73	▲51	▲22	▲14	▲5	▲9	0	▲8.9p

「就職希望」は学校等での紹介希望者分。

3 管内求人充足状況(12月末)

	計	管内から		管外から	充足率
		管内	管外		
3年度	38	31	7	7	20.0%
2年度	51	36	15	15	23.9%
増減数	▲13	▲5	▲8	▲8	▲3.9p

3 障害者の求職・就職状況

▽障害者の雇用状況

令和3年6月1日現在	全国	新潟県	十日町所	前年同期	増減差
1.障害者実雇用率	2.20	2.20	2.87	2.91	▲0.04p
2.雇用率達成企業割合	47.0	56.6	64.6	68.8	▲4.2p

法定雇用率は令和3年3月から、2.3%

障害者の求職・就職状況(4月~12月)

※累計計上	3年度	2年度	増減%
新規求職申込	73	52	40.4
就職件数	28	32	▲12.5

対象企業:48社
達成企業:31社
算定基礎数:7,136人
雇用障害者:204.5人

4 お知らせ等

◎大卒等求人の受付

※令和5年3月卒業予定者の大卒等求人は、令和4年2月1日以降に受付開始です。

◎「十日町・津南就職ガイダンス2023」の開催

※新規大学等卒業予定者を対象とした「十日町・津南就職ガイダンス2023」を3月16、17日にオンライン形式で開催予定です。

有効求人倍率⇒1人の求職者に何人分の求人があるかの指数
「有効求人数」÷「有効求職者数」＝「有効求人倍率」

最近の雇用の動き（令和3年12月）

ハローワーク 十日町

① 有効求人倍率

◇ 全数の状況(県・全国との比較)

	十日町所		新潟県		全国	
	実数値	前年同月比	季調値	前年同月比	季調値	前年同月比
10月	1.02	0.16P	1.45	0.27P	1.15	0.11P
11月	0.96	0.08P	1.44	0.25P	1.15	0.09P
12月	0.92	0.08P	1.43	0.23P	1.16	0.10P

※「季調値」とは、「季節調整値」の略

◇ 雇用形態別状況

	一般常用		常用計		パート全数	
	実数値	前年同月比	実数値	前年同月比	実数値	前年同月比
10月	1.23	0.22P	0.97	0.10P	0.68	0.05P
11月	1.17	0.13P	0.95	0.06P	0.70	0.04P
12月	1.23	0.12P	0.94	0.05P	0.66	0.00P

※「常用計」とは、「一般常用＋常用的パート」

② 求人の状況

◇ 新規求人の雇用形態別状況

	全数		うち一般 常用		パート全数	
	計	前年同月比	計	前年同月比	計	前年同月比
10月	244	▲ 29.9	165	▲ 26.3	74	▲ 38.3
11月	276	23.8	189	26.8	84	20.0
12月	312	25.3	220	17.0	85	46.6

◇ 新規求人(全数)の産業別状況

	10月	11月	12月	前年同月	前年同月比
合計	244	276	312	249	25.3
D.建設業	78	78	92	70	31.4
E.製造業	46	57	44	32	37.5
I.卸・小売業	21	26	30	18	66.7
M.宿泊・飲食サービス	7	8	6	7	▲ 14.3
P.医療・福祉	34	54	59	46	28.3
R.サービス	17	20	19	20	▲ 5.0

◇ 有効求人(全数)の雇用形態別状況

	全数		うち一般 常用		パート全数	
	計	前年同月比	計	前年同月比	計	前年同月比
10月	813	10.6	580	13.5	220	4.8
11月	797	6.7	559	7.9	229	4.6
12月	784	6.7	561	8.7	211	0.0

占有率: 26.9%

占有率: 28.7%

③ 求職の状況

◇ 新規求職の雇用形態別状況

	全数		うち一般 常用		パート全数	
	計	前年同月比	計	前年同月比	計	前年同月比
10月	170	▲ 15.8	109	▲ 9.9	59	▲ 25.3
11月	211	17.9	119	15.5	72	14.3
12月	208	▲ 5.5	83	▲ 12.6	53	17.8

◇ 新規求職の求職動向(一般常用)

	10月	11月	12月	構成割合	前年同月比
合計	109	119	83	100.0	▲ 12.6
在職求職者	56	57	43	51.8%	13.2
離職者	48	51	35	42.2%	▲ 34.0
うち定年	1	1	1	1.2%	0.0
うち事業主都合	10	14	8	9.6%	▲ 42.9
うち自己都合	36	36	26	31.3%	▲ 31.6
無業者	5	11	5	6.0%	25.0

◇ 有効求職の雇用形態別状況

	全数		うち一般 常用		パート全数	
	計	前年同月比	計	前年同月比	計	前年同月比
10月	800	▲ 6.0	473	▲ 6.9	323	▲ 3.9
11月	828	▲ 2.2	477	▲ 4.2	329	▲ 0.6
12月	853	▲ 2.1	457	▲ 1.7	318	▲ 0.9

占有率: 39.7%

占有率: 37.3%

④ 就職の状況

◇ 就職の雇用形態別状況

	全数		うち一般 常用		パート全数	
	計	前年同月比	計	前年同月比	計	前年同月比
10月	74	▲ 23.7	45	▲ 19.6	27	▲ 22.9
11月	84	15.1	42	▲ 8.7	40	73.9
12月	87	47.5	45	66.7	39	25.8

⑤ 雇用保険受給者の状況

◇ 基本手当基本分

	10月	11月	12月	前年同月	前年同月比
受給資格決定	32	43	28	40	▲ 30.0
受給者実人員	179	171	161	151	6.6
支給金額(千円)	22,873	24,277	20,379	21,514	▲ 5.3

※受給資格決定の12月分は速報値であり、修正があります

⑥ 企業整備の状況

※1件5人以上

	10月	11月	12月	前年同月	前年同月差
件数	0	1	0	0	0
人員	0	20	0	0	0