

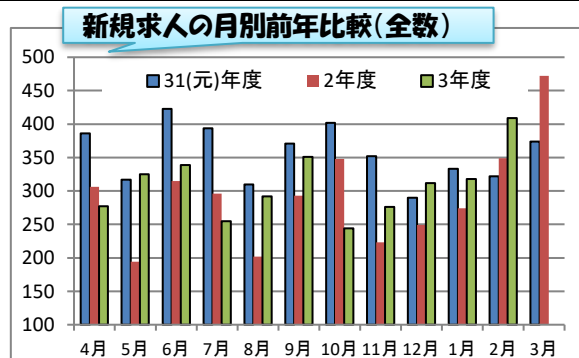
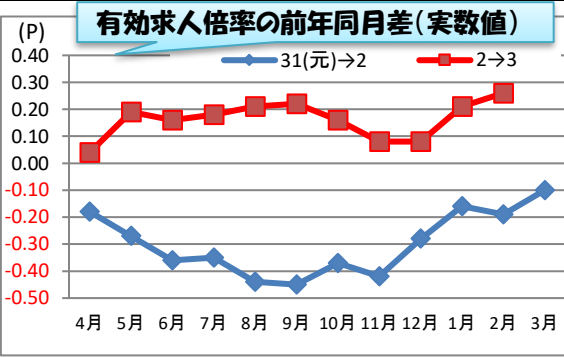
# 雇用失業情勢等の概要

2月内容の公表日は、3月29日

ハローワーク 十日町

## 1 雇用失業情勢

令和4年2月内容



### 2月の有効求人倍率は1.06倍。(実数値)

※ 前年同月より0.26P上昇

- 新規求人は、409人、前年同月比17.2%増加。4ヶ月連続増加。
- 有効求人は、963人、同比30.1%増加。12ヶ月連続増加。
- 新規求人の産業別では、建設業、製造業、医療・福祉、サービス業等で増加。宿泊業・飲食サービス業等で減少。卸・小売業等は横ばい。

- 新規求職は、185人、前年同月比19.6%減少。2ヶ月振りに減少。
- 有効求職は、905人、同比1.8%減少。8ヶ月連続減少。
- 求職動向(常用)は、前年同月より在職者は増加。離職者、無業者は減少。
- 就職は、77件、前年同月比26.2%増加。
- 企業整備(5人以上の解雇)は、0件。

- 2月末の雇用保険適用事業所数は、1,338社で、前月より5社増加。
- 月末被保険者数は、16,211人で、前月より27人減少。
- 雇用保険一般給付関係の資格決定は32人で、前年同月比25.6%減少。  
(資格決定の2月分は速報値であり、修正があり得ます)
- 受給者実人員は141人で、同比17.5%減少。2ヶ月連続減少。

### ▽令和4年2月末現在 雇用保険適用状況(産業別)

	建設業	製造業	うち			情報通信業	運輸業、郵便業	卸・小売業	金融、保険業	宿泊・飲食サービス	医療・福祉	サービス業	その他	合計
			食料品	繊維工業	生産用機械器具									
事業所	366	209	50	54	17	12	184	7	100	80	251	112	1,338	
被保険者	2,333	3,501	958	696	388	121	1,720	15	754	3,642	2,556	1,181	16,211	
構成比	14.4%	21.6%	5.9%	4.3%	2.4%	0.7%	10.6%	0.1%	4.7%	22.5%	15.8%	7.3%	100.0%	

## 2 新規高卒者の状況

### 1 令和4年3月高校卒業生に対する産業別求人受理状況(2月末現在・管内)

	求人数	求人数	産業別状況							情報通信業	運輸業、郵便業	卸・小売業	金融、保険業	宿泊・飲食サービス	生活関連サービス、娯楽業	医療・福祉	その他
			建設業	製造業	うち			生産用機械器具									
3年度	105	190	78	27	10	1	4	0	0	19	0	12	3	30	21		
2年度	116	213	90	29	6	3	5	2	0	11	0	23	1	34	23		
増減数	▲11	▲23	▲12	▲2	▲4	▲2	▲1	▲2	0	▲8	0	▲11	▲2	▲4	▲2		

求人数、求人数ともに減少した。求人数は10.8%減少した。  
産業別では、卸・小売業、生活関連サービス・娯楽業で増加した。  
建設業、製造業、情報通信業、宿泊・飲食サービス業、医療・福祉で減少した。

### 2 求職・就職状況(2月末)

	卒業者数	進学等希望	就職希望	就職内定者数			未内定数	内定率
				計	管内	管外		
3年度	495	441	54	54	31	14	9	100.0%
2年度	568	491	77	75	38	24	13	97.4%
増減数	▲73	▲50	▲23	▲21	▲7	▲10	▲4	▲2.6p

「就職希望」は学校等での紹介希望者分。

### 3 管内求人充足状況(2月末)

	計	管内から		管外から	充足率
		管内	管外		
3年度	39	31	8	20.5%	
2年度	54	38	16	25.4%	
増減数	▲15	▲7	▲8	▲4.9p	

## 3 障害者の求職・就職状況

### ▽障害者の雇用状況

	令和3年6月1日現在	全国	新潟県	十日町所	前年同期	増減差
1.障害者実雇用率	2.20	2.20	2.87	2.91	▲0.04p	
2.雇用率達成企業割合	47.0	56.6	64.6	68.8	▲4.2p	

法定雇用率は令和3年3月から、2.3%

### 障害者の求職・就職状況(4月~2月)

※累計計上	3年度	2年度	増減%
新規求職申込	91	66	37.9
就職件数	38	36	5.6

対象企業: 48社  
達成企業: 31社  
算定基礎数: 7,136人  
雇用障害者: 204.5人

## 4 お知らせ等

### ◎大卒等求人の申込はお早めに

※令和5年3月卒業予定者の大卒等求人は、令和4年2月1日より受付を開始しています。

### ◎雇用調整助成金等をご活用下さい

新型コロナウイルス感染症に係る雇用調整助成金等については、特例期間が6月末まで延長されました。

有効求人倍率⇒1人の求職者に何人分の求人があるかの指数  
 「有効求人数」÷「有効求職者数」＝「有効求人倍率」

## 最近の雇用の動き（令和4年2月）

ハローワーク 十日町

### ① 有効求人倍率

#### ◇ 全数の状況(県・全国との比較)

	十日町所		新潟県		全国	
	実数値	前年同月比	季調値	前年同月比	季調値	前年同月比
12月	0.92	0.08P	1.43	0.23P	1.16	0.10P
1月	0.96	0.21P	1.52	0.26P	1.20	0.10P
2月	1.06	0.26P	1.54	0.31P	1.21	0.12P

※「季調値」とは、「季節調整値」の略

#### ◇ 雇用形態別状況

	一般常用		常用計		パート全数	
	実数値	前年同月比	実数値	前年同月比	実数値	前年同月比
12月	1.23	0.12P	0.94	0.05P	0.66	0.00P
1月	1.31	0.33P	1.01	0.23P	0.68	0.04P
2月	1.47	0.48P	1.19	0.33P	0.83	0.08P

※「常用計」とは、「一般常用＋常用的パート」

#### ◇ 新規求人件数の状況

	合計		一般フルタイム		パートタイム	
	計	前年同月比	計	前年同月比	計	前年同月比
12月	233	37.9	168	31.3	65	58.5
1月	218	15.3	157	25.6	61	▲4.6
2月	294	24.6	199	28.4	95	17.3

### ④ 就職の状況

#### ◇ 就職の雇用形態別状況

	全数		うち一般 常用		パート全数	
	計	前年同月比	計	前年同月比	計	前年同月比
12月	87	47.5	45	66.7	39	25.8
1月	52	▲3.7	32	0.0	19	▲5.0
2月	77	26.2	40	11.1	36	56.5

### ② 求人の状況

#### ◇ 新規求人の雇用形態別状況

	全数		うち一般 常用		パート全数	
	計	前年同月比	計	前年同月比	計	前年同月比
12月	312	25.3	220	17.0	85	46.6
1月	318	16.1	212	30.9	104	▲1.0
2月	409	17.2	281	27.7	126	1.6

#### ◇ 新規求人(全数)の産業別状況

	12月	1月	2月	前年同月	前年同月比
合計	312	318	409	349	17.2
D.建設業	92	82	110	78	41.0
E.製造業	44	56	64	46	39.1
I.卸・小売業	30	45	41	41	0.0
M.宿泊・飲食サービス	6	16	10	15	▲33.3
P.医療・福祉	59	68	71	49	44.9
R.サービス	19	15	32	21	52.4

#### ◇ 有効求人の雇用形態別状況

	全数		うち一般 常用		パート全数	
	計	前年同月比	計	前年同月比	計	前年同月比
12月	784	6.7	561	8.7	211	0.0
1月	828	25.6	595	30.5	224	14.9
2月	963	30.1	683	38.0	271	16.3

占有率:28.1%

占有率:27.1%

### ③ 求職の状況

#### ◇ 新規求職の雇用形態別状況

	全数		うち一般 常用		パート全数	
	計	前年同月比	計	前年同月比	計	前年同月比
12月	208	▲5.5	83	▲12.6	53	17.8
1月	245	1.7	116	3.6	73	30.4
2月	185	▲19.6	115	▲18.4	58	▲21.6

#### ◇ 新規求職の求職動向(一般常用)

	12月	1月	2月	構成割合	前年同月比
合計	83	116	115	100.0	▲18.4
在職求職者	43	54	66	57.4%	6.5
離職者	35	54	39	33.9%	▲40.0
うち定年	1	1	0	0.0%	▲100.0
うち事業主都合	8	15	18	15.7%	12.5
うち自己都合	26	38	20	17.4%	▲57.4
無業者	5	8	10	8.7%	▲28.6

#### ◇ 有効求職の雇用形態別状況

	全数		うち一般 常用		パート全数	
	計	前年同月比	計	前年同月比	計	前年同月比
12月	853	▲2.1	457	▲1.7	318	▲0.9
1月	860	▲1.7	455	▲2.6	328	7.5
2月	905	▲1.8	466	▲6.8	326	4.5

占有率:38.1%

占有率:36.0%

### ⑤ 雇用保険受給者の状況

#### ◇ 基本手当基本分

	12月	1月	2月	前年同月	前年同月比
受給資格決定	28	43	32	43	▲25.6
受給者実人員	161	141	141	171	▲17.5
支給金額(千円)	20,379	19,232	17,435	20,233	▲13.8

※受給資格決定の2月分は速報値であり、修正があり得ます

### ⑥ 企業整備の状況

※1件5人以上

	12月	1月	2月	前年同月	前年同月差
件数	0	0	0	0	0
人員	0	0	0	0	0