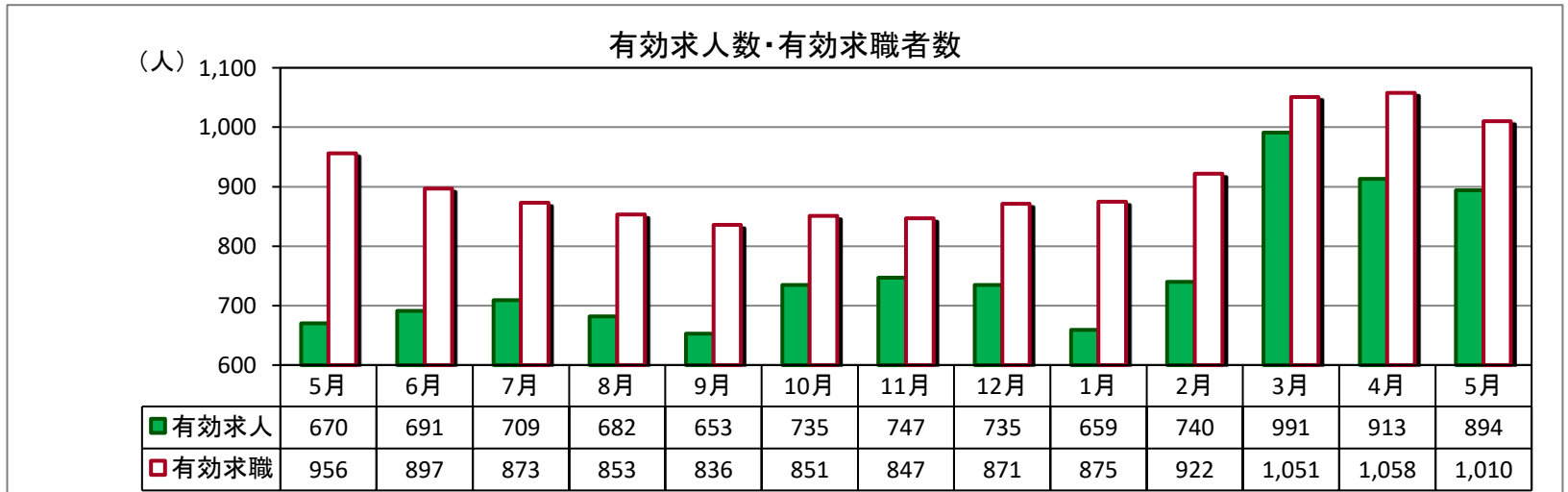
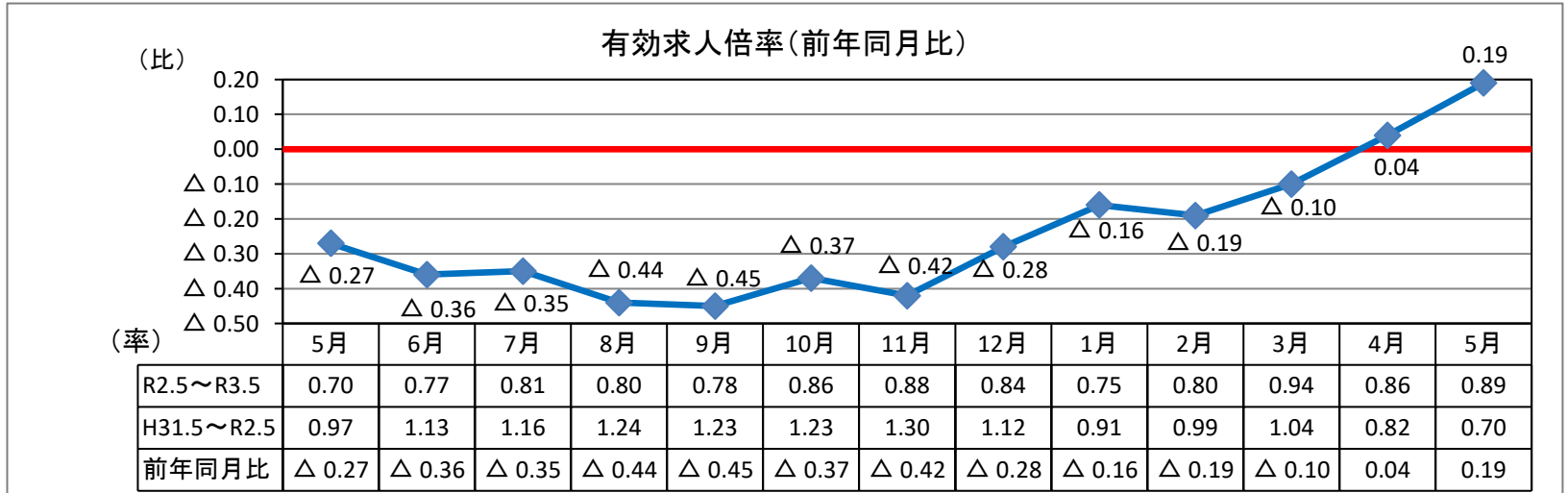


# ハローワーク通信

## 5月の雇用の動き

有効求人倍率 **0.89倍(実数値)**  
前年同月比0.19P↑

第 283 号  
令和3年6月29日  
十日町地区雇用協議会  
ハローワーク十日町



(パートを含む全数)

	新規求人数	有効求人数	新規求職者数	有効求職者数	新潟県 有効求人倍率 (季節調整値)	就職件数	雇用保険 受給資格 決定件数	雇用保険 受給者 実人員
R3年5月	325	894	239	1,010	1.30	109	59	179
R2年5月	194	670	199	956	1.21	82	79	167
対前年同月比	67.5%	33.4%	20.1%	5.6%	0.09P	32.9%	▲25.3%	7.2%

※令和3年5月の雇用保険受給資格決定件数は速報値であり、修正があり得ます。

### 求人関係

- ・新規求人は、325人、前年同月比67.5%増加。2ヶ月ぶりに増加。
- ・有効求人は、894人、同比33.4%増加。3ヶ月連続増加。
- ・新規求人の産業別では、建設業、製造業、卸売・小売業、医療・福祉等で増加。生活関連・娯楽業等で減少。宿泊・飲食サービス業は横ばい。

### 就職関係

- ・新規求職は、239人、前年同月比20.1%増加。2ヶ月ぶりに増加。
- ・有効求職は、1,010人、同比5.6%増加。4ヶ月連続増加。
- ・求職動向(常用)は、前年同月より在職者は増加。離職者は横ばいであるが、事業主都合離職者は減少。
- ・就職は、109件、同比32.9%増加。企業整備(5人以上解雇)は1件。

### 雇用保険関係

- ・5月末の雇用保険適用事業所数は、1,327社で、前月より6社減少。
- ・月末被保険者数は、16,544人で、前月より90人増加。
- ・雇用保険一般給付関係の資格決定は59人で、前年同月比25.3%減少。  
(資格決定の5月分は速報値であり、修正があり得ます)
- ・受給者実人員は179人で、同比7.2%増加。12ヶ月連続増加。

## 求人・求職バランスシート

3年5月

職業別	雇用形態 年齢	常 用					常用的パート						
		合計	24歳 以下	25～ 34歳	35～ 44歳	45～ 54歳	55歳 以上	合計	24歳 以下	25～ 34歳	35～ 44歳	45～ 54歳	55歳 以上
合 計	有効求人	689	165	169	139	109	107	194	37	37	37	37	46
	有効求職	537	59	120	102	115	141	399	20	54	47	73	205
	求人倍率	<b>1.28</b>	<b>2.80</b>	<b>1.41</b>	<b>1.36</b>	<b>0.95</b>	<b>0.76</b>	<b>0.49</b>	<b>1.85</b>	<b>0.69</b>	<b>0.79</b>	<b>0.51</b>	<b>0.22</b>
管理職	有効求人	0	0	0	0	0	0	0	0	0	0	0	0
	有効求職	2	0	0	0	1	1	0	0	0	0	0	0
	求人倍率	<b>0.00</b>	-	-	-	<b>0.00</b>	<b>0.00</b>	-	-	-	-	-	-
専門・ 技術職	有効求人	130	32	35	26	20	17	18	4	3	3	3	5
	有効求職	35	6	9	5	6	9	23	0	3	5	0	15
	求人倍率	<b>3.71</b>	<b>5.33</b>	<b>3.89</b>	<b>5.20</b>	<b>3.33</b>	<b>1.89</b>	<b>0.78</b>	-	<b>1.00</b>	<b>0.60</b>	-	<b>0.33</b>
事 務 職	有効求人	55	17	15	10	6	7	16	3	3	3	3	4
	有効求職	104	15	24	32	18	15	52	1	12	10	10	19
	求人倍率	<b>0.53</b>	<b>1.13</b>	<b>0.63</b>	<b>0.31</b>	<b>0.33</b>	<b>0.47</b>	<b>0.31</b>	<b>3.00</b>	<b>0.25</b>	<b>0.30</b>	<b>0.30</b>	<b>0.21</b>
販売職	有効求人	69	15	16	14	11	13	57	11	11	11	11	13
	有効求職	31	3	12	5	5	6	20	2	5	2	3	8
	求人倍率	<b>2.23</b>	<b>5.00</b>	<b>1.33</b>	<b>2.80</b>	<b>2.20</b>	<b>2.17</b>	<b>2.85</b>	<b>5.50</b>	<b>2.20</b>	<b>5.50</b>	<b>3.67</b>	<b>1.63</b>
サービス職	有効求人	61	11	14	14	12	10	33	6	6	6	6	9
	有効求職	47	7	5	11	7	17	44	1	9	4	12	18
	求人倍率	<b>1.30</b>	<b>1.57</b>	<b>2.80</b>	<b>1.27</b>	<b>1.71</b>	<b>0.59</b>	<b>0.75</b>	<b>6.00</b>	<b>0.67</b>	<b>1.50</b>	<b>0.50</b>	<b>0.50</b>
保安職	有効求人	14	2	3	3	3	3	2	0	0	0	0	2
	有効求職	2	1	0	0	1	2	1	0	0	0	0	1
	求人倍率	<b>7.00</b>	<b>2.00</b>	-	-	<b>3.00</b>	<b>1.50</b>	<b>2.00</b>	-	-	-	-	<b>2.00</b>
農林漁業	有効求人	33	8	8	7	5	5	26	5	5	5	5	6
	有効求職	15	1	3	2	5	4	9	0	1	1	5	2
	求人倍率	<b>2.20</b>	<b>8.00</b>	<b>2.67</b>	<b>3.50</b>	<b>1.00</b>	<b>1.25</b>	<b>2.89</b>	-	<b>5.00</b>	<b>5.00</b>	<b>1.00</b>	<b>3.00</b>
生産工程	有効求人	77	19	19	14	13	12	13	2	2	3	3	3
	有効求職	91	11	19	20	22	19	48	3	5	7	15	18
	求人倍率	<b>0.85</b>	<b>1.73</b>	<b>1.00</b>	<b>0.70</b>	<b>0.59</b>	<b>0.63</b>	<b>0.27</b>	<b>0.67</b>	<b>0.40</b>	<b>0.43</b>	<b>0.20</b>	<b>0.17</b>
輸送・ 機械運転	有効求人	57	10	12	12	10	13	3	0	0	0	0	3
	有効求職	27	1	5	4	2	15	5	0	0	0	0	5
	求人倍率	<b>2.11</b>	<b>10.00</b>	<b>2.40</b>	<b>3.00</b>	<b>5.00</b>	<b>0.87</b>	<b>0.60</b>	-	-	-	-	<b>0.60</b>
建設・ 採掘	有効求人	168	43	43	34	26	22	6	2	1	1	1	1
	有効求職	22	1	4	1	9	7	5	0	0	0	0	5
	求人倍率	<b>7.64</b>	<b>43.00</b>	<b>10.75</b>	<b>34.00</b>	<b>2.89</b>	<b>3.14</b>	<b>1.20</b>	-	-	-	-	<b>0.20</b>
運搬・ 清掃・ 包装等	有効求人	25	7	7	6	3	2	20	4	4	4	4	4
	有効求職	45	5	6	2	10	22	93	7	8	9	12	57
	求人倍率	<b>0.56</b>	<b>1.40</b>	<b>1.17</b>	<b>3.00</b>	<b>0.30</b>	<b>0.09</b>	<b>0.22</b>	<b>0.57</b>	<b>0.50</b>	<b>0.44</b>	<b>0.33</b>	<b>0.07</b>

(注) 「職業」の合計欄には「職業分類不能」を含む。  
 新規学卒及びパートタイムを除いた常用、新規学卒を除いた常用的パートについて計上してある。  
 「-」は「表示できない」を表している。

## 産業別 新規求人状況

令和3年5月

(パートを含む全数)

産 業 別	本 月	前年同月	前年同月比
AB 農・林・漁業	6	7	▲ 14.3
C 鉱業	10	4	150.0
D 建設業	89	53	67.9
E 製造業	55	22	150.0
F 電気・ガス・熱供給・水道業	0	0	#DIV/0!
G 情報通信業	20	0	#DIV/0!
H 運輸業、郵便業	6	4	50.0
I 卸売・小売業	40	21	90.5
J 金融・保険業	3	1	200.0
K 不動産業、物品賃貸業	0	0	#DIV/0!
L 専門・技術	2	0	#DIV/0!
M 飲食店、宿泊業	4	4	0.0
N 娯楽業	7	13	▲ 46.2
O 教育、学習支援業	2	4	▲ 50.0
P 医療、福祉	54	28	92.9
Q 複合サービス事業	0	4	▲ 100.0
R サービス業（他に分類されないもの）	10	8	25.0
ST 公務・その他	17	21	▲ 19.0
合 計	325	194	67.5

## 雇用保険の取扱状況

項 目 月 別	適 用 事業所数	被保険者数	資 格 取得者数	資 格 喪失者数	受給資格 決定件数	受 給 者 実 人 員
R2年5月	1,323	16,571	349	156	79	167
R2年6月	1,326	16,625	193	138	55	200
R2年7月	1,327	16,680	180	125	51	220
R2年8月	1,329	16,692	186	172	56	228
R2年9月	1,321	16,714	143	117	42	221
R2年10月	1,323	16,665	120	169	35	201
R2年11月	1,324	16,619	128	173	51	148
R2年12月	1,324	16,448	98	267	40	151
R3年1月	1,325	16,305	125	268	65	152
R3年2月	1,324	16,287	114	132	43	171
R3年3月	1,329	16,216	142	211	81	178
R3年4月	1,333	16,454	672	434	79	205
R3年5月	1,327	16,544	242	151	59	179
対前年同月比	0.3	▲ 0.2	▲ 30.7	▲ 3.2	▲ 25.3	7.2

## 求人募集賃金・求職者希望賃金情報

3年5月

(単位:円)

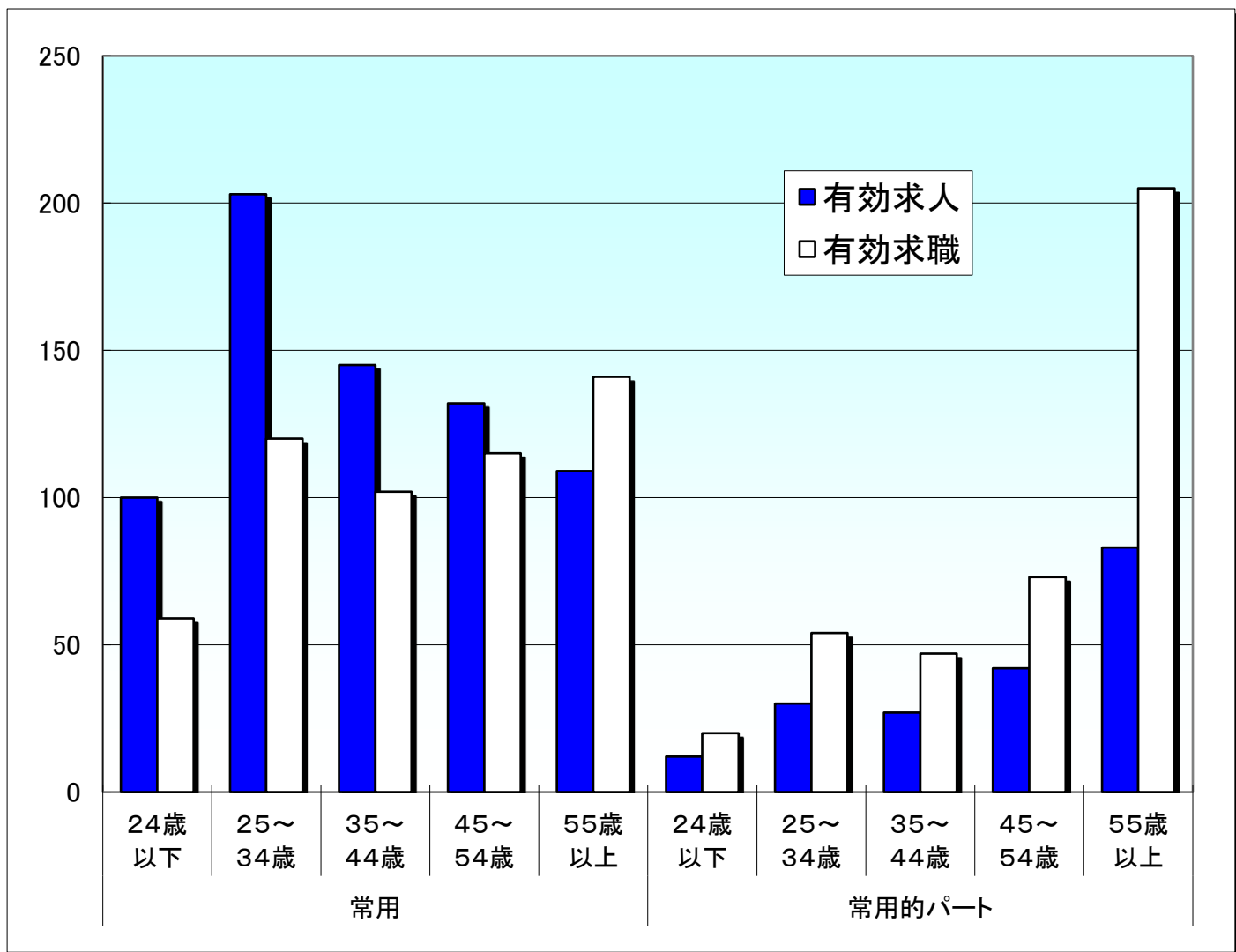
雇用形態・求人 求職別		常 用				常用的パート			
		求人募集賃金		求職者希望賃金		求人募集賃金		求職者希望賃金	
		上限平均	下限平均	男	女	上限平均	下限平均	男	女
職業・年齢別									
計		243,377	186,732	184,684	161,316	1,015	955	902	868
職 業 別	管理職	0	0	200,000	150,000	0	0	0	0
	専門・技術職	270,417	189,205	163,333	225,000	1,335	1,252	850	863
	事務職	198,837	157,244	183,333	158,000	1,019	991	850	892
	販売職	207,468	172,205	204,000	163,333	869	866	1,000	860
	サービス職	216,780	166,418	185,000	193,333	1,064	903	870	868
	保安職	147,840	144,480	320,000	0	850	850	0	850
	農林漁業	191,056	170,256	200,000	120,000	937	872	0	866
	生産工程	216,837	175,500	177,368	153,333	837	837	850	864
	輸送・機械運転	271,786	211,091	170,000	0	1,102	1,002	950	850
	建設・採掘	272,739	210,031	234,000	150,000	1,200	1,200	0	0
	運搬・清掃・包装等	229,840	179,016	185,000	150,000	926	849	882	872
年 齢 別	2 4 歳 以下	241,583	184,647	176,364	175,000	1,012	952	841	831
	2 5 ~ 3 4 歳	241,930	185,075	187,391	159,231	1,012	952	835	841
	3 5 ~ 4 4 歳	244,378	186,001	197,000	187,000	1,012	952	850	861
	4 5 ~ 5 4 歳	245,332	188,617	211,538	144,444	1,015	957	900	882
	5 5 歳 以上	245,711	191,693	164,545	135,000	1,026	960	912	876

(注) 「求人募集賃金」は、1カ月間に受理した求人賃金(基本給+定期的に支払われる手当、時間外手当含まず)の平均値である。

「求職者希望賃金」は、1カ月間に新たに求職申込をした者の希望賃金の平均値である。

# 年齢別(就職機会積み上げ方式)

令和3年5月



## 就職機会積み上げ方式

雇用形態 年齢	常用					常用的パート						
	合計	24歳以下	25~34歳	35~44歳	45~54歳	55歳以上	合計	24歳以下	25~34歳	35~44歳	45~54歳	55歳以上
有効求人	689	100	203	145	132	109	194	12	30	27	42	83
有効求職	537	59	120	102	115	141	399	20	54	47	73	205
求人倍率	1.28	1.69	1.69	1.42	1.15	0.77	0.49	0.60	0.56	0.57	0.58	0.40

※ 就職機会積み上げ方式とは

個々の求人について、求人数を対象となる年齢階級[5歳刻みの11階級]の総月間有効求職者数で除して当該求人に係る求職者1人当たりの就職機会を算定し、全有効求人についてこの就職機会を足し上げることにより、年齢別有効求人倍率を算出する。年齢別月間有効求人数は、年齢別有効求人倍率に年齢別月間有効求職者数を乗じて算出する。