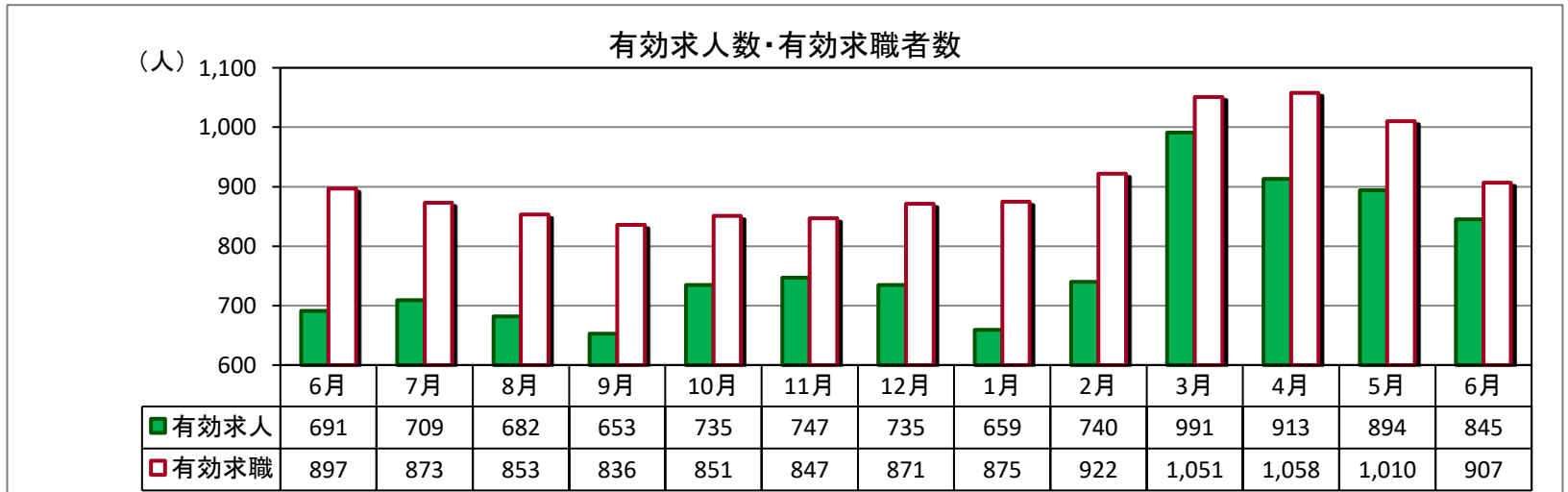
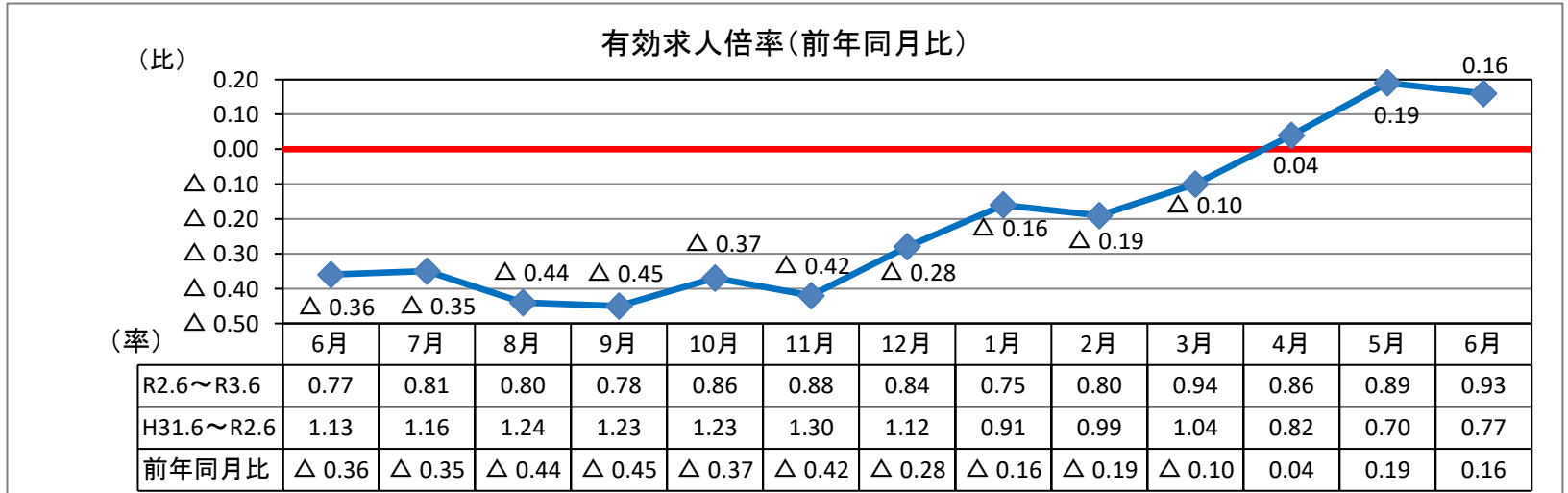


ハローワーク通信

6月の雇用の動き

有効求人倍率 **0.93倍(実数値)**
前年同月比0.16P↑

第 284 号
令和3年7月30日
十日町地区雇用協議会
ハローワーク十日町



(パートを含む全数)

	新規求人数	有効求人数	新規求職者数	有効求職者数	新潟県 有効求人倍率 (季節調整値)	就職件数	雇用保険 受給資格 決定件数	雇用保険 受給者 実人員
R3年6月	339	845	193	907	1.35	87	56	194
R2年6月	315	691	222	897	1.20	94	55	200
対前年同月比	7.6%	22.3%	▲ 13.1%	1.1%	0.15P	▲ 7.4%	1.8%	▲ 3.0%

※令和3年6月の雇用保険受給資格決定件数は速報値であり、修正があり得ます。

求人関係

- ・新規求人は、339人、前年同月比7.6%増加。2ヶ月連続増加。
- ・有効求人は、845人、同比22.3%増加。4ヶ月連続増加。
- ・新規求人の産業別では、建設業、製造業等で増加。卸売・小売業、宿泊・飲食サービス業等で減少。医療・福祉、サービス業は横ばい。

就職関係

- ・新規求職は、193人、前年同月比13.1%減少。2ヶ月ぶりに減少。
- ・有効求職は、907人、同比1.1%増加。5ヶ月連続増加。
- ・求職動向(常用)は、前年同月より在職者は増加。離職者、無業者は減少。
- ・就職は、87件、同比7.4%増加。企業整備(5人以上解雇)は0件。

雇用保険関係

- ・6月末の雇用保険適用事業所数は、1,328社で、前月より1社増加。
- ・月末被保険者数は、16,715人で、前月より171人増加。
- ・雇用保険一般給付関係の資格決定は56人で、前年同月比1.8%減少。(資格決定の6月分は速報値であり、修正があり得ます)
- ・受給者実人員は194人で、同比3.0%減少。13ヶ月ぶりに減少。

求人・求職バランスシート

3年6月

職業別	雇用形態 年齢	常 用					常用的パート						
		合計	24歳 以下	25～ 34歳	35～ 44歳	45～ 54歳	55歳 以上	合計	24歳 以下	25～ 34歳	35～ 44歳	45～ 54歳	55歳 以上
合 計	有効求人	655	155	161	133	104	102	182	34	35	35	35	43
	有効求職	514	61	111	99	109	134	351	20	46	44	64	177
	求人倍率	1.27	2.54	1.45	1.34	0.95	0.76	0.52	1.70	0.76	0.80	0.55	0.24
管理職	有効求人	0	0	0	0	0	0	0	0	0	0	0	0
	有効求職	2	0	0	0	1	1	0	0	0	0	0	0
	求人倍率	0.00	-	-	-	0.00	0.00	-	-	-	-	-	-
専門・ 技術職	有効求人	142	35	36	28	23	20	20	4	4	4	4	4
	有効求職	29	4	10	3	5	7	21	0	2	5	0	14
	求人倍率	4.90	8.75	3.60	9.33	4.60	2.86	0.95	-	2.00	0.80	-	0.29
事 務 職	有効求人	49	16	14	8	5	6	21	4	4	4	4	5
	有効求職	97	16	26	32	11	12	46	1	13	9	8	15
	求人倍率	0.51	1.00	0.54	0.25	0.45	0.50	0.46	4.00	0.31	0.44	0.50	0.33
販売職	有効求人	53	13	13	11	8	8	34	6	7	7	7	7
	有効求職	26	3	8	5	5	5	17	2	4	1	2	8
	求人倍率	2.04	4.33	1.63	2.20	1.60	1.60	2.00	3.00	1.75	7.00	3.50	0.88
サービス職	有効求人	67	12	15	15	13	12	44	8	8	8	8	12
	有効求職	58	5	8	12	13	20	35	0	7	4	9	15
	求人倍率	1.16	2.40	1.88	1.25	1.00	0.60	1.26	-	1.14	2.00	0.89	0.80
保安職	有効求人	14	2	3	3	3	3	2	0	0	0	0	2
	有効求職	1	1	0	0	1	1	1	0	0	0	0	1
	求人倍率	14.00	2.00	-	-	3.00	3.00	2.00	-	-	-	-	2.00
農林漁業	有効求人	29	8	7	7	4	3	23	5	4	4	4	6
	有効求職	9	1	2	1	2	3	12	0	1	1	6	4
	求人倍率	3.22	8.00	3.50	7.00	2.00	1.00	1.92	-	4.00	4.00	0.67	1.50
生産工程	有効求人	68	16	17	13	11	11	13	2	2	3	3	3
	有効求職	82	13	12	19	17	21	45	3	5	7	13	17
	求人倍率	0.83	1.23	1.42	0.68	0.65	0.52	0.29	0.67	0.40	0.43	0.23	0.18
輸送・ 機械運転	有効求人	50	9	10	10	8	13	3	0	0	1	1	1
	有効求職	17	1	4	3	3	6	9	0	1	0	0	8
	求人倍率	2.94	9.00	2.50	3.33	2.67	2.17	0.33	-	0.00	-	-	0.13
建設・ 採掘	有効求人	160	39	39	34	26	22	2	1	1	0	0	0
	有効求職	27	1	5	1	10	10	4	0	0	0	0	4
	求人倍率	5.93	39.00	7.80	34.00	2.60	2.20	0.50	-	-	-	-	0.00
運搬・ 清掃・ 包装等	有効求人	23	5	6	6	3	3	20	4	4	4	4	4
	有効求職	45	4	8	2	11	20	80	7	5	7	15	46
	求人倍率	0.51	1.25	0.75	3.00	0.27	0.15	0.25	0.57	0.80	0.57	0.27	0.09

(注) 「職業」の合計欄には「職業分類不能」を含む。
 新規学卒及びパートタイムを除いた常用、新規学卒を除いた常用的パートについて計上してある。
 「-」は「表示できない」を表している。

産業別 新規求人状況

令和3年6月

(パートを含む全数)

産 業 別	本 月	前年同月	前年同月比
AB 農・林・漁業	4	5	▲ 20.0
C 鉱業	4	4	0.0
D 建設業	122	84	45.2
E 製造業	45	27	66.7
F 電気・ガス・熱供給・水道業	0	1	▲ 100.0
G 情報通信業	10	4	150.0
H 運輸業、郵便業	6	8	▲ 25.0
I 卸売・小売業	14	29	▲ 51.7
J 金融・保険業	0	1	▲ 100.0
K 不動産業、物品賃貸業	0	0	#DIV/O!
L 専門・技術	2	0	#DIV/O!
M 飲食店、宿泊業	27	34	▲ 20.6
N 娯楽業	6	5	20.0
O 教育、学習支援業	3	0	#DIV/O!
P 医療、福祉	55	57	▲ 3.5
Q 複合サービス事業	5	5	0.0
R サービス業（他に分類されないもの）	29	30	▲ 3.3
ST 公務・その他	7	21	▲ 66.7
合 計	339	315	7.6

雇用保険の取扱状況

項 目 月 別	適 用 事業所数	被保険者数	資 格 取得者数	資 格 喪失者数	受給資格 決定件数	受 給 者 実 人 員
R2年6月	1,326	16,625	193	138	55	200
R2年7月	1,327	16,680	180	125	51	220
R2年8月	1,329	16,692	186	172	56	228
R2年9月	1,321	16,714	143	117	42	221
R2年10月	1,323	16,665	120	169	35	201
R2年11月	1,324	16,619	128	173	51	148
R2年12月	1,324	16,448	98	267	40	151
R3年1月	1,325	16,305	125	268	65	152
R3年2月	1,324	16,287	114	132	43	171
R3年3月	1,329	16,216	142	211	81	178
R3年4月	1,333	16,454	672	434	79	205
R3年5月	1,327	16,544	242	151	59	179
R3年6月	1,328	16,715	316	145	56	194
対前年同月比	0.2	0.5	63.7	5.1	1.8	▲ 3.0

求人募集賃金・求職者希望賃金情報

3年6月

(単位:円)

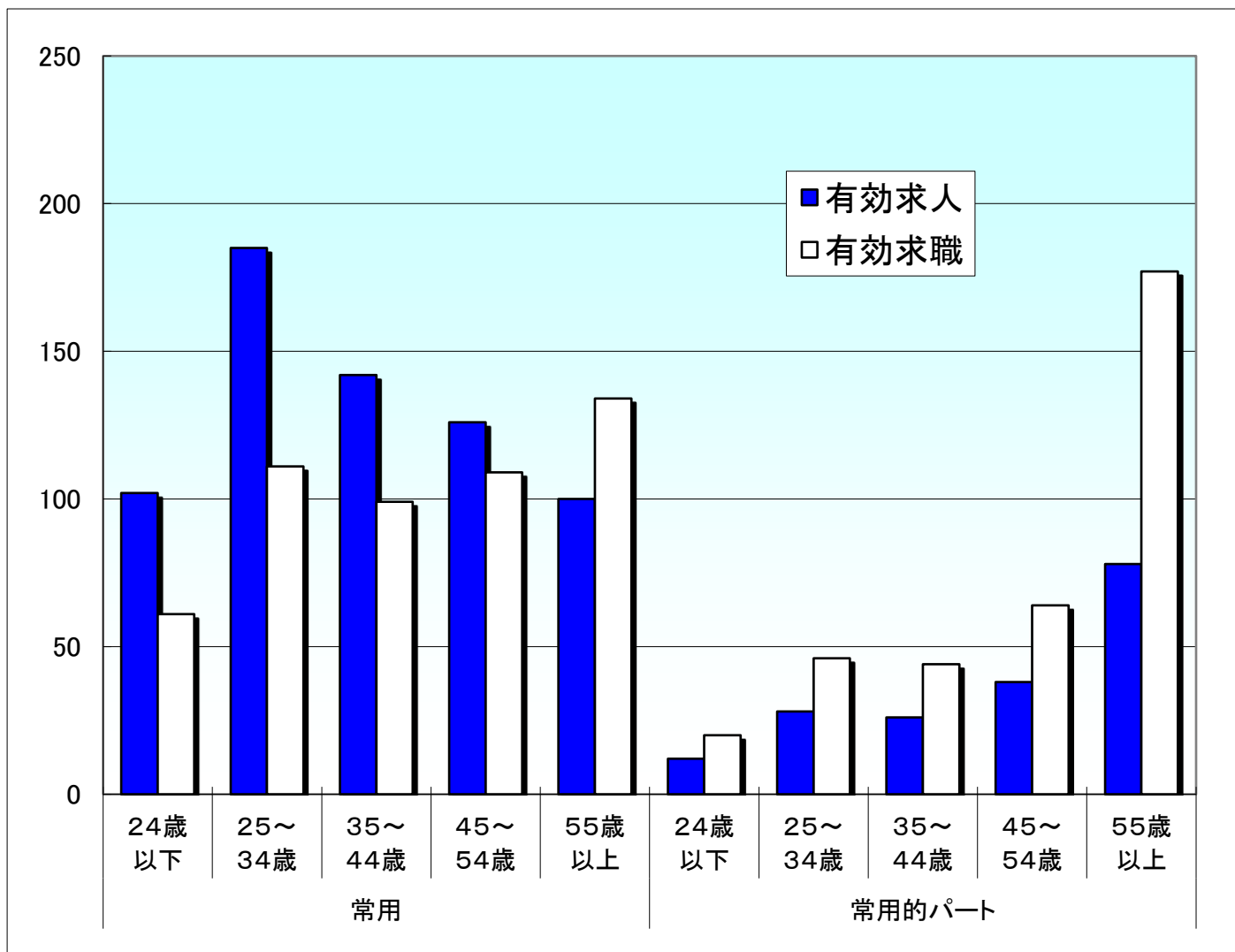
雇用形態・求人 求職別		常 用				常用的パート			
		求人募集賃金		求職者希望賃金		求人募集賃金		求職者希望賃金	
		上限平均	下限平均	男	女	上限平均	下限平均	男	女
職業・年齢別									
計		230,589	182,441	186,076	158,182	980	924	870	861
職 業 別	管理職	0	0	200,000	150,000	0	0	0	0
	専門・技術職	264,203	195,761	175,000	200,000	1,258	1,049	850	925
	事務職	196,355	162,732	166,000	165,000	954	945	850	880
	販売職	210,452	178,325	194,000	150,000	954	885	1,000	875
	サービス職	202,391	160,928	187,500	164,286	945	898	840	850
	保安職	189,750	169,425	320,000	0	850	850	0	850
	農林漁業	189,770	160,826	200,000	170,000	958	926	877	866
	生産工程	213,449	165,491	176,923	133,333	873	850	844	850
	輸送・機械運転	241,287	204,667	190,000	150,000	930	930	892	850
	建設・採掘	250,709	195,432	237,143	150,000	1,200	1,200	0	0
	運搬・清掃・包装 等	177,271	170,035	172,857	125,000	899	887	900	847
年 齢 別	2 4 歳 以下	227,278	181,374	180,000	130,000	980	924	841	831
	2 5 ~ 3 4 歳	230,858	182,509	190,714	165,000	980	924	900	895
	3 5 ~ 4 4 歳	230,966	182,531	198,824	170,000	980	924	1,000	844
	4 5 ~ 5 4 歳	236,373	184,623	194,667	155,000	977	922	831	856
	5 5 歳 以上	229,118	181,627	170,870	130,000	982	926	868	862

(注) 「求人募集賃金」は、1カ月間に受理した求人賃金(基本給+定期的に支払われる手当、時間外手当含まず)の平均値である。

「求職者希望賃金」は、1カ月間に新たに求職申込をした者の希望賃金の平均値である。

年齢別(就職機会積み上げ方式)

令和3年6月



就職機会積上げ方式

雇用形態 年齢	常用						常用的パート					
	合計	24歳以下	25~34歳	35~44歳	45~54歳	55歳以上	合計	24歳以下	25~34歳	35~44歳	45~54歳	55歳以上
有効求人	655	102	185	142	126	100	182	12	28	26	38	78
有効求職	514	61	111	99	109	134	351	20	46	44	64	177
求人倍率	1.27	1.67	1.67	1.43	1.16	0.75	0.52	0.60	0.61	0.59	0.59	0.44

※ 就職機会積み上げ方式とは

個々の求人について、求人数を対象となる年齢階級[5歳刻みの11階級]の総月間有効求職者数で除して当該求人に係る求職者1人当たりの就職機会を算定し、全有効求人についてこの就職機会を足し上げることにより、年齢別有効求人倍率を算出する。年齢別月間有効求人数は、年齢別有効求人倍率に年齢別月間有効求職者数を乗じて算出する。