

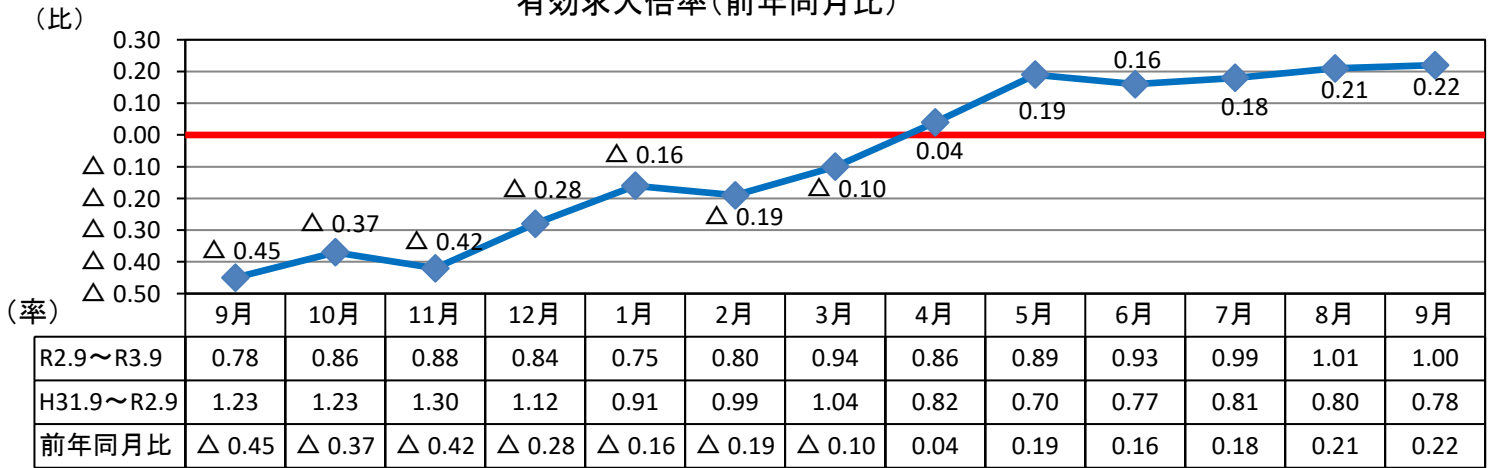
# ハローワーク通信

## 9月の雇用の動き

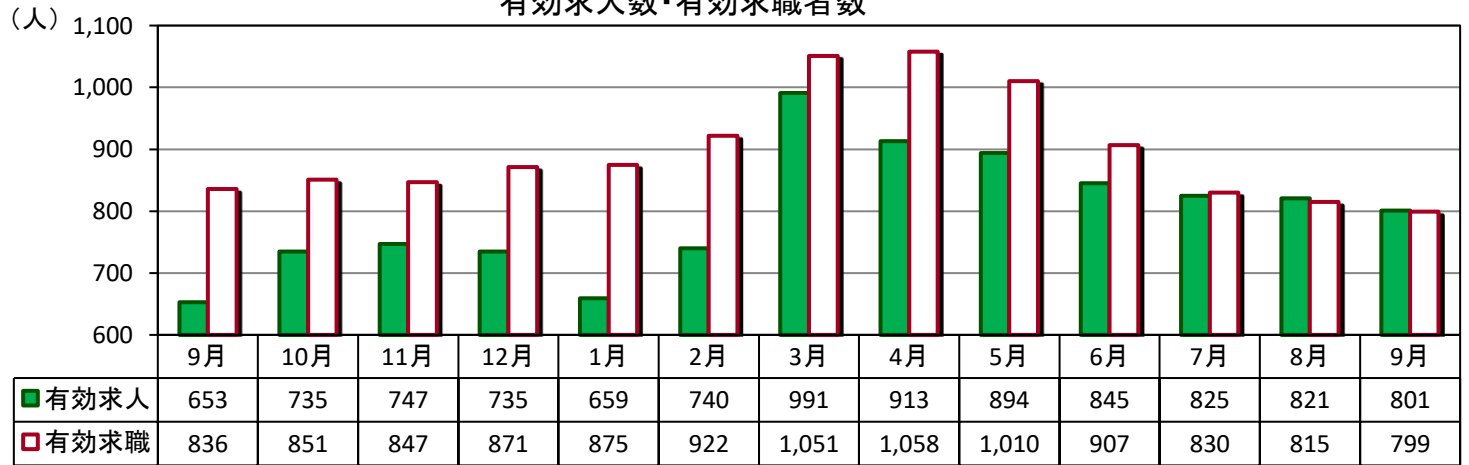
有効求人倍率 **1.00倍(実数値)**  
前年同月比0.22P↑

第 287 号  
令和3年10月29日  
十日町地区雇用協議会  
ハローワーク十日町

有効求人倍率(前年同月比)



有効求人数・有効求職者数



(パートを含む全数)

	新規求人数	有効求人数	新規求職者数	有効求職者数	新潟県 有効求人倍率 (季節調整値)	就職件数	雇用保険 受給資格 決定件数	雇用保険 受給者 実人員
R3年9月	351	801	150	799	1.42	97	32	194
R2年9月	293	653	170	836	1.19	99	42	221
対前年同月比	19.8%	22.7%	▲ 11.8%	▲ 4.4%	0.23P	▲ 2.0%	▲ 23.8%	▲ 12.2%

※令和3年9月の雇用保険受給資格決定件数は速報値であり、修正があり得ます。

求人関係

- ・新規求人は、351人、前年同月比19.8%増加。2ヶ月連続増加。
- ・有効求人は、801人、同比22.7%増加。7ヶ月連続増加。
- ・新規求人の産業別では、建設業、製造業、宿泊業・飲食サービス業、医療・福祉、サービス業等で増加。卸・小売業は減少。

就職関係

- ・新規求職は、150人、前年同月比11.8%減少。2ヶ月振りに減少。
- ・有効求職は、799人、同比4.4%減少。3ヶ月連続減少。
- ・求職動向(常用)は、前年同月より在職者、離職者、無業者とも減少。
- ・就職は、97件、同比2.0%減少。企業整備(5人以上解雇)は0件。

雇用保険関係

- ・9月末の雇用保険適用事業所数は、1,324社で、前月より3社減。
- ・月末被保険者数は、16,670人で、前月より26人減少。
- ・雇用保険一般給付関係の資格決定は51人で、前年同月比8.9%減少。  
(資格決定の9月分は速報値であり、修正があり得ます)
- ・受給者実人員は194人で、同比12.2%減少。4ヶ月連続減少。

## 求人・求職バランスシート

3年9月

職業別	雇用形態 年齢	常 用					常用的パート						
		合計	24歳 以下	25～ 34歳	35～ 44歳	45～ 54歳	55歳 以上	合計	24歳 以下	25～ 34歳	35～ 44歳	45～ 54歳	55歳 以上
合 計	有効求人	561	130	138	119	91	83	209	40	40	40	40	49
	有効求職	469	60	100	82	105	122	321	20	45	48	52	156
	求人倍率	<b>1.20</b>	<b>2.17</b>	<b>1.38</b>	<b>1.45</b>	<b>0.87</b>	<b>0.68</b>	<b>0.65</b>	<b>2.00</b>	<b>0.89</b>	<b>0.83</b>	<b>0.77</b>	<b>0.31</b>
管理職	有効求人	1	1	0	0	0	0	0	0	0	0	0	0
	有効求職	4	0	1	0	2	1	0	0	0	0	0	0
	求人倍率	<b>0.25</b>	-	<b>0.00</b>	-	<b>0.00</b>	<b>0.00</b>	-	-	-	-	-	-
専門・ 技術職	有効求人	107	25	26	22	19	15	24	5	4	4	4	7
	有効求職	32	5	9	4	7	7	19	0	1	5	1	12
	求人倍率	<b>3.34</b>	<b>5.00</b>	<b>2.89</b>	<b>5.50</b>	<b>2.71</b>	<b>2.14</b>	<b>1.26</b>	-	<b>4.00</b>	<b>0.80</b>	<b>4.00</b>	<b>0.58</b>
事 務 職	有効求人	36	11	10	8	4	3	19	4	3	3	3	6
	有効求職	91	20	25	21	12	13	49	2	11	13	8	15
	求人倍率	<b>0.40</b>	<b>0.55</b>	<b>0.40</b>	<b>0.38</b>	<b>0.33</b>	<b>0.23</b>	<b>0.39</b>	<b>2.00</b>	<b>0.27</b>	<b>0.23</b>	<b>0.38</b>	<b>0.40</b>
販売職	有効求人	26	7	8	6	3	2	31	7	6	6	6	6
	有効求職	28	4	10	4	5	5	17	3	3	1	2	8
	求人倍率	<b>0.93</b>	<b>1.75</b>	<b>0.80</b>	<b>1.50</b>	<b>0.60</b>	<b>0.40</b>	<b>1.82</b>	<b>2.33</b>	<b>2.00</b>	<b>6.00</b>	<b>3.00</b>	<b>0.75</b>
サービス職	有効求人	67	12	14	14	14	13	48	9	9	9	9	12
	有効求職	58	8	11	10	14	15	34	3	12	3	1	15
	求人倍率	<b>1.16</b>	<b>1.50</b>	<b>1.27</b>	<b>1.40</b>	<b>1.00</b>	<b>0.87</b>	<b>1.41</b>	<b>3.00</b>	<b>0.75</b>	<b>3.00</b>	<b>9.00</b>	<b>0.80</b>
保安職	有効求人	7	2	2	1	1	1	0	0	0	0	0	0
	有効求職	2	1	0	1	1	1	1	0	0	0	1	1
	求人倍率	<b>3.50</b>	<b>2.00</b>	-	<b>1.00</b>	<b>1.00</b>	<b>1.00</b>	<b>0.00</b>	-	-	-	<b>0.00</b>	<b>0.00</b>
農林漁業	有効求人	27	8	8	6	3	2	22	5	5	4	4	4
	有効求職	8	2	1	1	2	2	12	0	0	2	5	5
	求人倍率	<b>3.38</b>	<b>4.00</b>	<b>8.00</b>	<b>6.00</b>	<b>1.50</b>	<b>1.00</b>	<b>1.83</b>	-	-	<b>2.00</b>	<b>0.80</b>	<b>0.80</b>
生産工程	有効求人	73	18	19	15	11	10	23	4	4	5	5	5
	有効求職	80	9	20	16	21	14	34	2	5	7	7	13
	求人倍率	<b>0.91</b>	<b>2.00</b>	<b>0.95</b>	<b>0.94</b>	<b>0.52</b>	<b>0.71</b>	<b>0.68</b>	<b>2.00</b>	<b>0.80</b>	<b>0.71</b>	<b>0.71</b>	<b>0.38</b>
輸送・ 機械運転	有効求人	52	9	11	11	9	12	2	0	0	0	0	2
	有効求職	27	1	5	4	5	13	7	0	1	1	0	5
	求人倍率	<b>1.93</b>	<b>9.00</b>	<b>2.20</b>	<b>2.75</b>	<b>1.80</b>	<b>0.92</b>	<b>0.29</b>	-	<b>0.00</b>	<b>0.00</b>	-	<b>0.40</b>
建設・ 採掘	有効求人	143	34	36	30	23	20	4	1	1	1	1	0
	有効求職	21	1	2	2	7	9	1	0	0	0	0	1
	求人倍率	<b>6.81</b>	<b>34.00</b>	<b>18.00</b>	<b>15.00</b>	<b>3.29</b>	<b>2.22</b>	<b>4.00</b>	-	-	-	-	<b>0.00</b>
運搬・ 清掃・ 包装等	有効求人	22	5	5	5	4	3	36	7	7	7	7	8
	有効求職	40	3	7	7	6	17	86	5	8	8	15	50
	求人倍率	<b>0.55</b>	<b>1.67</b>	<b>0.71</b>	<b>0.71</b>	<b>0.67</b>	<b>0.18</b>	<b>0.42</b>	<b>1.40</b>	<b>0.88</b>	<b>0.88</b>	<b>0.47</b>	<b>0.16</b>

(注) 「職業」の合計欄には「職業分類不能」を含む。  
 新規学卒及びパートタイムを除いた常用、新規学卒を除いた常用的パートについて計上してある。  
 「-」は「表示できない」を表している。

## 産業別 新規求人状況

令和3年9月

(パートを含む全数)

産 業 別	本 月	前年同月	前年同月比
AB 農・林・漁業	2	3	▲ 33.3
C 鉱業	3	1	200.0
D 建設業	102	71	43.7
E 製造業	67	47	42.6
F 電気・ガス・熱供給・水道業	0	0	#DIV/0!
G 情報通信業	16	7	128.6
H 運輸業、郵便業	6	6	0.0
I 卸売・小売業	22	49	▲ 55.1
J 金融・保険業	0	0	#DIV/0!
K 不動産業、物品賃貸業	0	0	#DIV/0!
L 専門・技術	0	6	▲ 100.0
M 飲食店、宿泊業	18	5	260.0
N 娯楽業	15	2	650.0
O 教育、学習支援業	1	6	▲ 83.3
P 医療、福祉	72	59	22.0
Q 複合サービス事業	2	2	0.0
R サービス業（他に分類されないもの）	19	16	18.8
ST 公務・その他	6	13	▲ 53.8
合 計	351	293	19.8

## 雇用保険の取扱状況

項 目 月 別	適 用	被保険者数	資 格 取得者数	資 格 喪失者数	受給資格 決定件数	受 給 者 実 人 員
	事業所数					
R2年9月	1,321	16,714	143	117	42	221
R2年10月	1,323	16,665	120	169	35	201
R2年11月	1,324	16,619	128	173	51	148
R2年12月	1,324	16,448	98	267	40	151
R3年1月	1,325	16,305	125	268	65	152
R3年2月	1,324	16,287	114	132	43	171
R3年3月	1,329	16,216	142	211	81	178
R3年4月	1,333	16,454	672	434	79	205
R3年5月	1,327	16,544	242	151	59	179
R3年6月	1,328	16,715	316	145	56	194
R3年7月	1,328	16,679	129	164	49	196
R3年8月	1,327	16,696	141	124	51	210
R3年9月	1,324	16,670	130	152	32	194
対前年同月比	0.2	▲ 0.3	▲ 9.1	29.9	▲ 23.8	▲ 12.2

## 求人募集賃金・求職者希望賃金情報

3年9月

(単位:円)

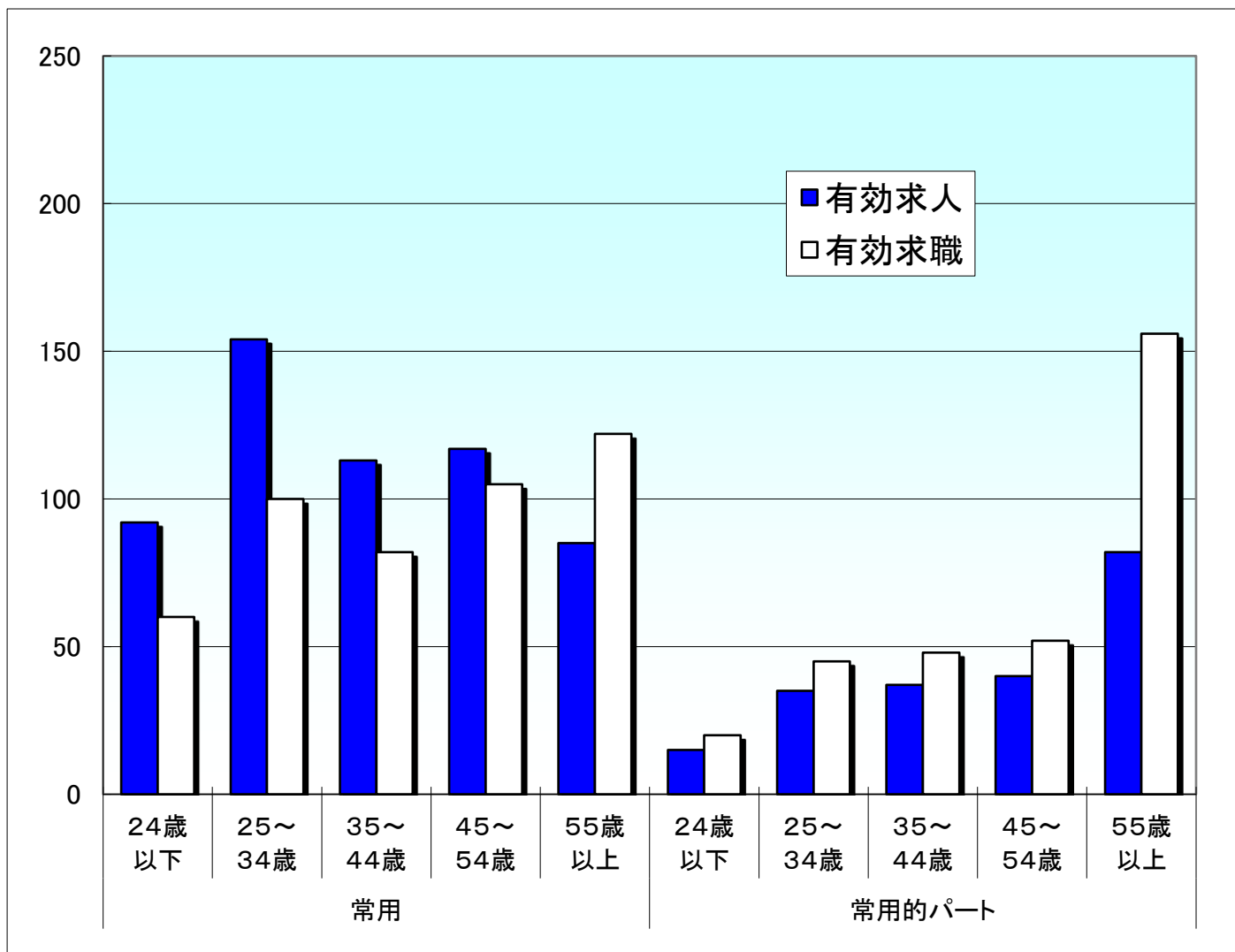
雇用形態・求人 求職別		常 用				常用的パート			
		求人募集賃金		求職者希望賃金		求人募集賃金		求職者希望賃金	
		上限平均	下限平均	男	女	上限平均	下限平均	男	女
職業・年齢別									
計		239,075	183,645	207,143	170,625	1,015	940	907	893
職 業 別	管理職	257,000	192,000	400,000	150,000	0	0	0	0
	専門・技術職	286,006	199,318	193,333	190,000	1,374	1,130	1,000	1,039
	事務職	220,740	172,546	197,500	178,182	1,009	993	950	875
	販売職	214,169	172,694	300,000	176,667	882	862	860	890
	サービス職	222,774	166,139	194,000	162,222	1,016	902	1,000	877
	保安職	178,500	168,000	150,000	0	850	850	0	850
	農林漁業	181,198	161,144	200,000	120,000	975	892	1,200	925
	生産工程	205,288	167,362	180,000	152,000	873	861	850	883
	輸送・機械運転	253,895	207,255	197,778	150,000	1,000	1,000	907	850
	建設・採掘	257,934	194,308	235,000	150,000	1,200	1,200	850	0
	運搬・清掃・包装 等	195,760	176,078	224,000	150,000	929	900	894	876
年 齢 別	2 4 歳 以下	234,946	182,109	194,286	150,000	1,003	932	860	870
	2 5 ~ 3 4 歳	237,081	182,303	187,778	180,769	1,013	939	1,000	889
	3 5 ~ 4 4 歳	239,596	183,936	211,429	155,000	1,013	939	1,000	873
	4 5 ~ 5 4 歳	244,572	185,764	210,000	170,000	1,015	941	875	869
	5 5 歳 以上	243,227	186,087	220,667	168,333	1,028	950	903	928

(注) 「求人募集賃金」は、1カ月間に受理した求人賃金(基本給+定期的に支払われる手当、時間外手当含まず)の平均値である。

「求職者希望賃金」は、1カ月間に新たに求職申込をした者の希望賃金の平均値である。

## 年齢別(就職機会積み上げ方式)

令和3年9月



### 就職機会積み上げ方式

雇用形態 年齢	常用						常用的パート					
	合計	24歳以下	25～34歳	35～44歳	45～54歳	55歳以上	合計	24歳以下	25～34歳	35～44歳	45～54歳	55歳以上
有効求人	561	92	154	113	117	85	209	15	35	37	40	82
有効求職	469	60	100	82	105	122	321	20	45	48	52	156
求人倍率	1.20	1.53	1.54	1.38	1.11	0.70	0.65	0.75	0.78	0.77	0.77	0.53

※ 就職機会積み上げ方式とは

個々の求人について、求人数を対象となる年齢階級[5歳刻みの11階級]の総月間有効求職者数で除して当該求人に係る求職者1人当たりの就職機会を算定し、全有効求人についてこの就職機会を足し上げることにより、年齢別有効求人倍率を算出する。年齢別月間有効求人数は、年齢別有効求人倍率に年齢別月間有効求職者数を乗じて算出する。