

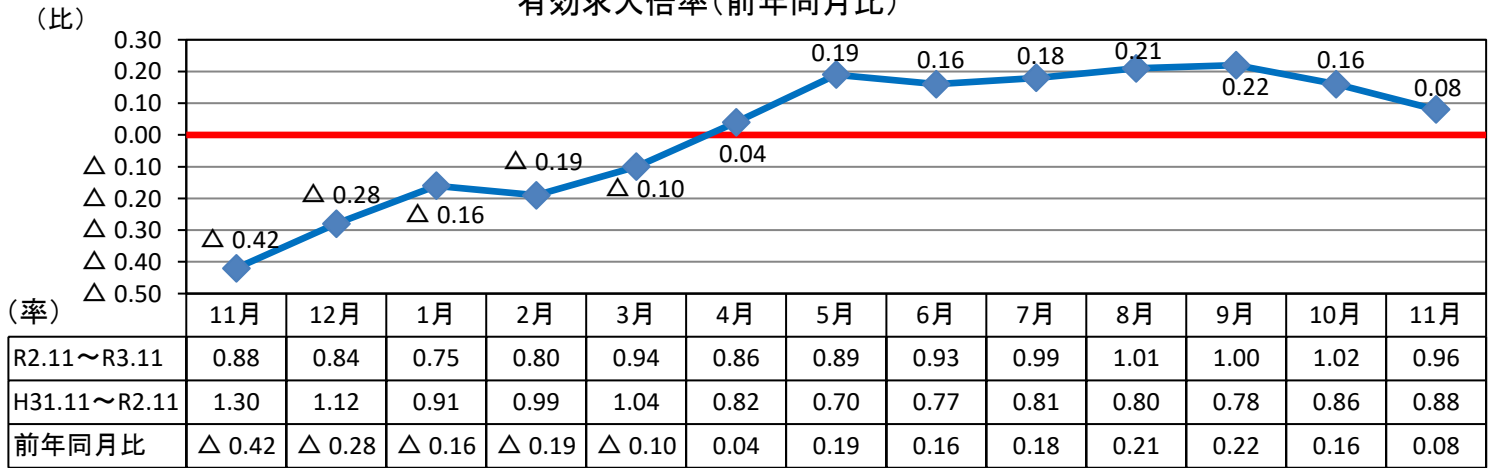
ハローワーク通信

11月の雇用の動き

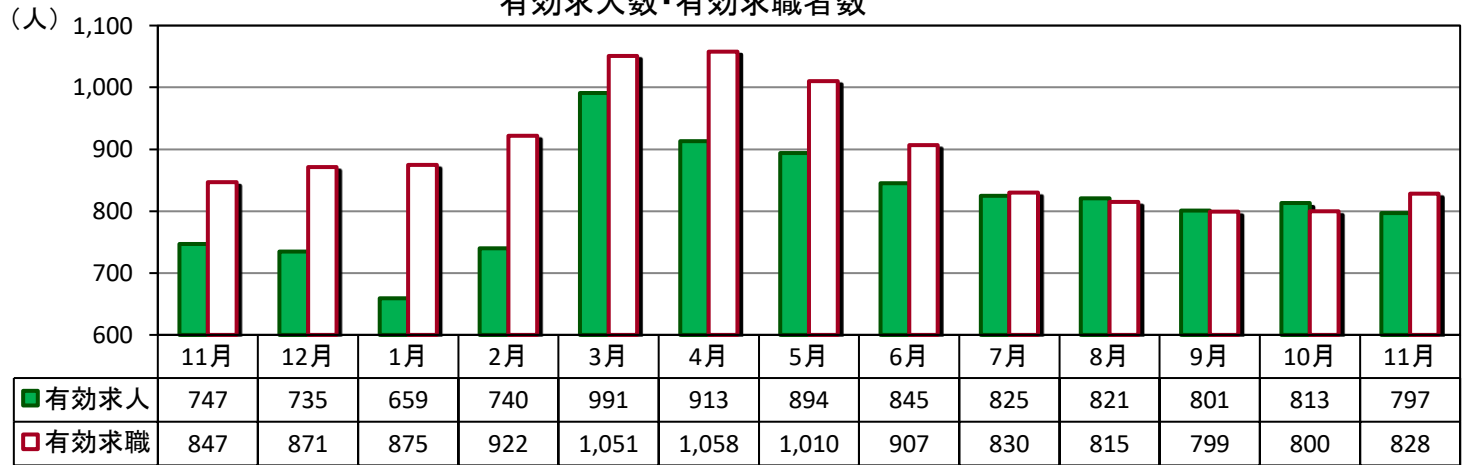
有効求人倍率 **0.96倍(実数値)**
前年同月比0.08P↑

第 289 号
令和3年12月28日
十日町地区雇用協議会
ハローワーク十日町

有効求人倍率(前年同月比)



有効求人数・有効求職者数



(パートを含む全数)

	新規求人数	有効求人数	新規求職者数	有効求職者数	新潟県 有効求人倍率 (季節調整値)	就職件数	雇用保険 受給資格 決定件数	雇用保険 受給者 実人員
R3年11月	276	797	211	828	1.44	84	43	171
R2年11月	223	747	179	847	1.19	73	51	148
対前年同月比	23.8%	6.7%	17.9%	▲ 2.2%	0.25P	15.1%	▲ 15.7%	15.5%

※令和3年11月の雇用保険受給資格決定件数は速報値であり、修正があり得ます。

求人関係

- ・新規求人は、276人、前年同月比23.8%増加。2ヶ月振りに増加。
- ・有効求人は、797人、同比6.7%増加。9ヶ月連続増加。
- ・新規求人の産業別では、建設業、製造業、医療・福祉、サービス業等で増加。卸・小売業、宿泊業・飲食サービス業等は減少。

就職関係

- ・新規求職は、211人、前年同月比17.9%減少。3ヶ月振りに増加。
- ・有効求職は、828人、同比2.2%減少。5ヶ月連続減少。
- ・求職動向(常用)は、前年同月より在職者、離職者、無業者とも増加。
- ・就職は、84件、同比15.1%増加。企業整備(5人以上解雇)は1件。

雇用保険関係

- ・11月末の雇用保険適用事業所数は、1,332社で、前月より3社増加。
- ・月末被保険者数は、16,602人で、前月より38人減少。
- ・雇用保険一般給付関係の資格決定は43人で、前年同月比15.7%減少。
(資格決定の11月分は速報値であり、修正があり得ます)
- ・受給者実人員は171人で、同比15.5%増加。6ヶ月振りの増加。

求人・求職バランスシート

3年11月

職業別	雇用形態 年齢	常 用					常用的パート						
		合計	24歳 以下	25～ 34歳	35～ 44歳	45～ 54歳	55歳 以上	合計	24歳 以下	25～ 34歳	35～ 44歳	45～ 54歳	55歳 以上
合 計	有効求人	559	131	139	121	91	77	201	37	38	38	38	50
	有効求職	472	56	109	79	107	121	322	20	43	56	54	149
	求人倍率	1.18	2.34	1.28	1.53	0.85	0.64	0.62	1.85	0.88	0.68	0.70	0.34
管理職	有効求人	1	1	0	0	0	0	0	0	0	0	0	0
	有効求職	3	0	1	0	1	1	0	0	0	0	0	0
	求人倍率	0.33	-	0.00	-	0.00	0.00	-	-	-	-	-	-
専門・ 技術職	有効求人	102	23	24	22	18	15	23	4	4	4	4	7
	有効求職	34	4	11	6	5	8	15	0	1	4	0	10
	求人倍率	3.00	5.75	2.18	3.67	3.60	1.88	1.53	-	4.00	1.00	-	0.70
事 務 職	有効求人	36	11	10	8	4	3	30	5	6	6	6	7
	有効求職	115	24	34	22	20	15	59	2	10	18	10	19
	求人倍率	0.31	0.46	0.29	0.36	0.20	0.20	0.51	2.50	0.60	0.33	0.60	0.37
販売職	有効求人	40	12	12	9	4	3	18	3	3	4	4	4
	有効求職	27	6	6	2	6	7	19	3	4	2	2	8
	求人倍率	1.48	2.00	2.00	4.50	0.67	0.43	0.95	1.00	0.75	2.00	2.00	0.50
サービス職	有効求人	67	12	14	14	14	13	49	9	9	9	9	13
	有効求職	55	3	10	13	15	14	35	3	8	10	1	13
	求人倍率	1.22	4.00	1.40	1.08	0.93	0.93	1.40	3.00	1.13	0.90	9.00	1.00
保安職	有効求人	5	1	1	1	1	1	0	0	0	0	0	0
	有効求職	1	1	0	0	1	1	0	0	0	0	1	0
	求人倍率	5.00	1.00	-	-	1.00	1.00	-	-	-	-	0.00	-
農林漁業	有効求人	19	5	5	5	2	2	17	3	3	3	3	5
	有効求職	9	0	2	1	2	4	10	0	0	1	5	4
	求人倍率	2.11	-	2.50	5.00	1.00	0.50	1.70	-	-	3.00	0.60	1.25
生産工程	有効求人	90	23	25	19	14	9	16	3	3	3	3	4
	有効求職	95	10	25	14	29	17	41	2	7	8	9	15
	求人倍率	0.95	2.30	1.00	1.36	0.48	0.53	0.39	1.50	0.43	0.38	0.33	0.27
輸送・ 機械運転	有効求人	48	9	12	11	9	7	5	1	1	1	1	1
	有効求職	32	3	4	6	6	13	6	0	1	1	0	5
	求人倍率	1.50	3.00	3.00	1.83	1.50	0.54	0.83	-	1.00	1.00	-	0.20
建設・ 採掘	有効求人	136	31	33	28	22	22	4	1	1	1	1	0
	有効求職	16	0	3	1	3	9	2	0	0	0	1	1
	求人倍率	8.50	-	11.00	28.00	7.33	2.44	2.00	-	-	-	1.00	0.00
運搬・ 清掃・ 包装等	有効求人	15	3	4	4	2	2	39	7	8	8	8	8
	有効求職	44	3	6	7	8	20	98	7	10	7	19	55
	求人倍率	0.34	1.00	0.67	0.57	0.25	0.10	0.40	1.00	0.80	1.14	0.42	0.15

(注) 「職業」の合計欄には「職業分類不能」を含む。
 新規学卒及びパートタイムを除いた常用、新規学卒を除いた常用的パートについて計上してある。
 「-」は「表示できない」を表している。

産業別 新規求人状況

令和3年11月

(パートを含む全数)

産業別	本月	前年同月	前年同月比
AB 農・林・漁業	5	2	150.0
C 鉱業	0	10	▲ 100.0
D 建設業	78	50	56.0
E 製造業	57	22	159.1
F 電気・ガス・熱供給・水道業	0	2	▲ 100.0
G 情報通信業	2	2	0.0
H 運輸業、郵便業	7	10	▲ 30.0
I 卸売・小売業	26	32	▲ 18.8
J 金融・保険業	2	1	100.0
K 不動産業、物品賃貸業	1	0	#DIV/0!
L 専門・技術	1	2	▲ 50.0
M 飲食店、宿泊業	8	13	▲ 38.5
N 娯楽業	5	1	400.0
O 教育、学習支援業	0	0	#DIV/0!
P 医療、福祉	54	43	25.6
Q 複合サービス事業	1	3	▲ 66.7
R サービス業（他に分類されないもの）	20	15	33.3
ST 公務・その他	9	15	▲ 40.0
合計	276	223	23.8

雇用保険の取扱状況

項目 月別	適用 事業所数	被保険者数	資格 取得者数	資格 喪失者数	受給資格 決定件数	受給者 実人員
R2年11月	1,324	16,619	128	173	51	148
R2年12月	1,324	16,448	98	267	40	151
R3年1月	1,325	16,305	125	268	65	152
R3年2月	1,324	16,287	114	132	43	171
R3年3月	1,329	16,216	142	211	81	178
R3年4月	1,333	16,454	672	434	79	205
R3年5月	1,327	16,544	242	151	59	179
R3年6月	1,328	16,715	316	145	56	194
R3年7月	1,328	16,679	129	164	49	196
R3年8月	1,327	16,696	141	124	51	210
R3年9月	1,324	16,670	130	152	32	194
R3年10月	1,329	16,640	126	157	32	179
R3年11月	1,332	16,602	147	181	43	171
対前年同月比	0.6	▲ 0.1	14.8	4.6	▲ 15.7	15.5

求人募集賃金・求職者希望賃金情報

3年11月

(単位:円)

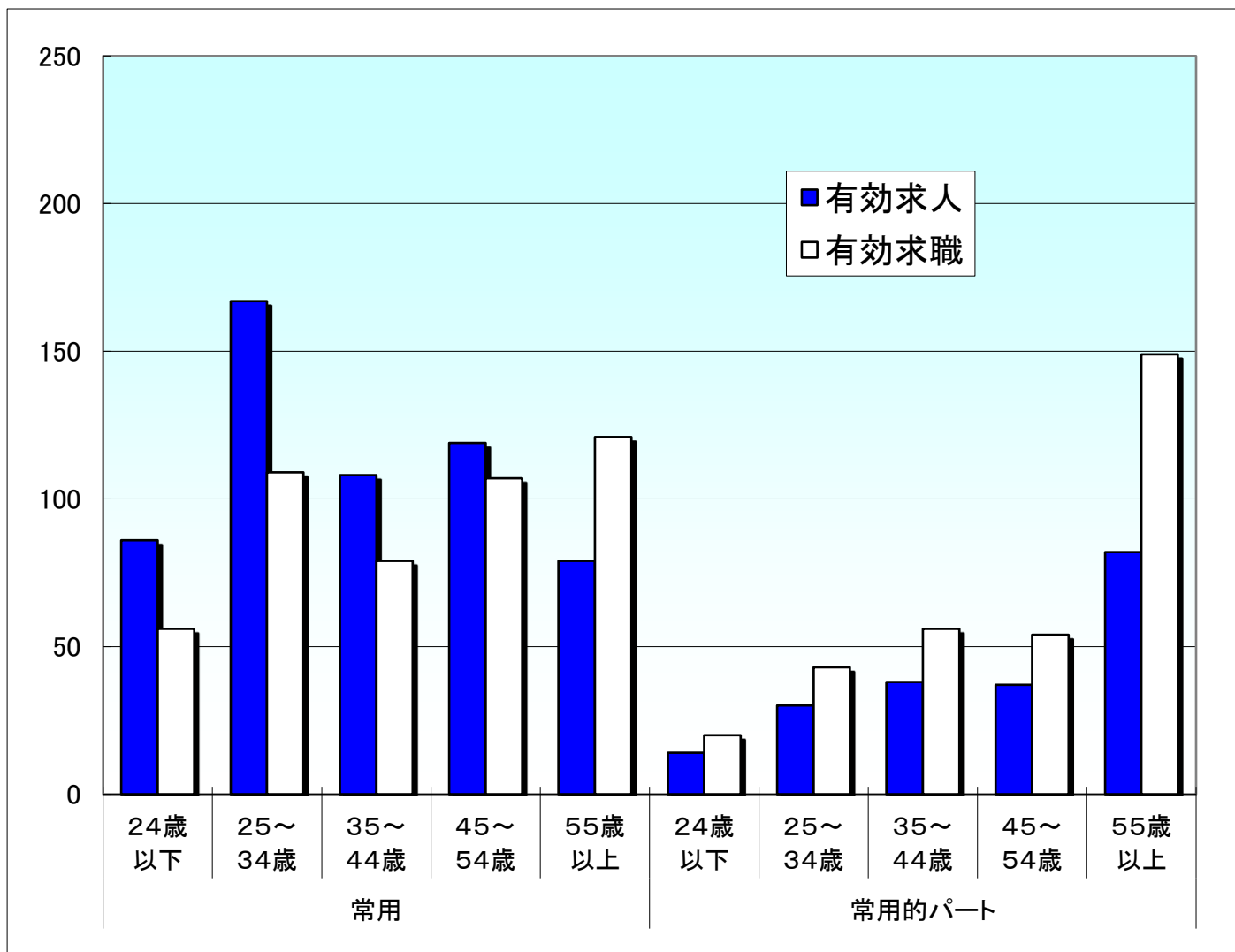
雇用形態・求人 求職別 職業・年齢別		常 用			常用的パート		
		求人募集賃金		求職者希望賃金	求人募集賃金		求職者希望賃金
		上限平均	下限平均		上限平均	下限平均	
計		235,463	181,289	172,613	1,047	953	890
職 業 別	管理職	0	0	150,000	0	0	0
	専門・技術職	286,391	188,605	211,429	1,382	1,145	900
	事務職	193,404	152,647	161,724	1,094	914	928
	販売職	253,544	182,830	178,333	906	883	900
	サービス職	206,629	168,466	153,077	1,102	977	868
	保安職	228,500	175,000	0	0	0	0
	農林漁業	176,513	158,180	193,333	925	880	859
	生産工程	209,642	171,787	173,448	967	925	896
	輸送・機械運転	246,904	215,885	193,333	1,367	1,180	1,000
	建設・採掘	266,638	202,690	200,000	1,200	1,200	850
	運搬・清掃・包装 等	209,017	179,293	161,250	889	879	880
年 齢 別	2 4 歳 以 下	235,985	180,604	165,333	1,033	944	845
	2 5 ~ 3 4 歳	235,970	180,718	170,000	1,039	949	886
	3 5 ~ 4 4 歳	236,154	180,907	171,333	1,049	957	881
	4 5 ~ 5 4 歳	234,602	183,036	181,071	1,049	957	878
	5 5 歳 以 上	233,016	182,477	171,111	1,062	957	899

(注) 「求人募集賃金」は、1カ月間に受理した求人賃金(基本給+定期的に支払われる手当、時間外手当含まず)の平均値である。

「求職者希望賃金」は、1カ月間に新たに求職申込をした者の希望賃金の平均値である。

年齢別(就職機会積み上げ方式)

令和3年11月



就職機会積み上げ方式

雇用形態 年齢	常用						常用的パート					
	合計	24歳 以下	25~ 34歳	35~ 44歳	45~ 54歳	55歳 以上	合計	24歳 以下	25~ 34歳	35~ 44歳	45~ 54歳	55歳 以上
有効求人	559	86	167	108	119	79	201	14	30	38	37	82
有効求職	472	56	109	79	107	121	322	20	43	56	54	149
求人倍率	1.18	1.54	1.53	1.37	1.11	0.65	0.62	0.70	0.70	0.68	0.69	0.55

※ 就職機会積み上げ方式とは

個々の求人について、求人数を対象となる年齢階級[5歳刻みの11階級]の総月間有効求職者数で除して当該求人に係る求職者1人当たりの就職機会を算定し、全有効求人についてこの就職機会を足し上げることにより、年齢別有効求人倍率を算出する。年齢別月間有効求人数は、年齢別有効求人倍率に年齢別月間有効求職者数を乗じて算出する。