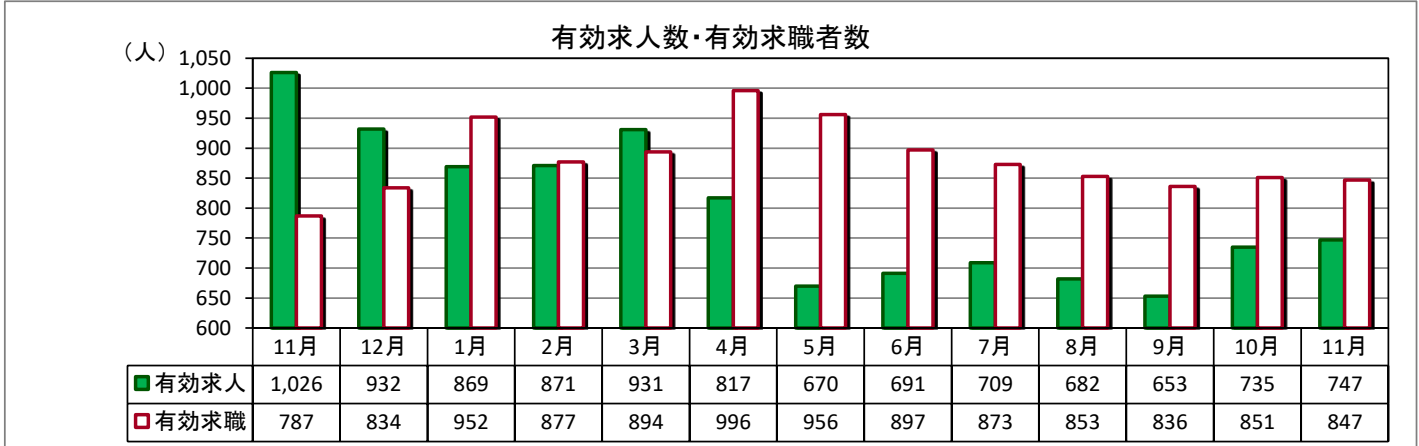
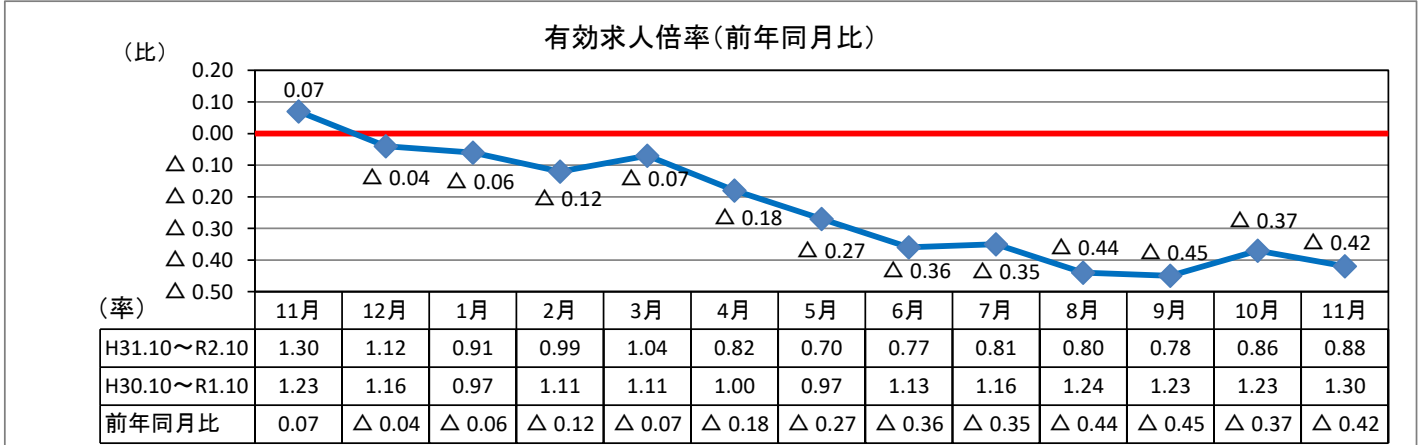


# ハローワーク通信

## 11月の雇用の動き

有効求人倍率 **0.88倍(実数値)**  
前年同月比0.42P↓

第 277 号  
令和2年12月25日  
十日町地区雇用協議会  
ハローワーク十日町



(パートを含む全数)

	新規求人数	有効求人数	新規求職者数	有効求職者数	新潟県 有効求人倍率 (季節調整値)	就職件数	雇用保険 受給資格 決定件数	雇用保険 受給者 実人員
R2年11月	223	747	179	847	1.21	73	51	148
R元年11月	352	1,026	206	787	1.61	105	51	138
対前年同月比	▲ 36.6%	▲ 27.2%	▲ 13.1%	7.6%	▲0.40P	▲30.5%	0.0%	7.2%

※令和2年11月の雇用保険受給資格決定件数は速報値であり、修正があり得ます。

### 求人関係

- ・新規求人は、223人、前年同月比36.6%減少。10か月連続で減少。
- ・有効求人は、747人、同比27.2%減少。10か月連続で減少。
- ・新規求人の産業別では、すべての業種が減少。特に製造業は同比63.3%減となり大幅に減少。

### 就職関係

- ・新規求職は、179人、前年同月比13.1%減少。2か月ぶりに減少。
- ・有効求職は、847人、同比7.6%増加。8か月連続で増加。
- ・求職動向(常用)は、前年同月より離職者、無業者は減少。在職者は横ばい。
- ・就職は、73件、同比30.5%減少し、企業設備(5人以上解雇)は0件。

### 雇用保険関係

- ・11月末の雇用保険適用事業所数は、1,324社で、前月より1社増加。
- ・月末被保険者数は、16,619人で、前月より46人減少。
- ・雇用保険一般給付関係の資格決定は51人で、前年同月と同数。  
(資格決定の11月分は速報値であり、修正があり得ます)
- ・受給者実人員は148人で、同比7.2%増加。6か月連続増加。

## 求人・求職バランスシート

2年11月

態 年 齢	雇用形	常 用						常用的パート					
		合計	24歳 以下	25～ 34歳	35～ 44歳	45～ 54歳	55歳 以上	合計	24歳 以下	25～ 34歳	35～ 44歳	45～ 54歳	55歳 以上
合 計	有効求人	518	118	120	103	88	89	203	37	38	38	38	52
	有効求職	498	53	119	96	103	127	316	22	42	50	61	141
	求人倍率	<b>1.04</b>	<b>2.23</b>	<b>1.01</b>	<b>1.07</b>	<b>0.85</b>	<b>0.70</b>	<b>0.64</b>	<b>1.68</b>	<b>0.90</b>	<b>0.76</b>	<b>0.62</b>	<b>0.37</b>
管理職	有効求人	1	1	0	0	0	0	0	0	0	0	0	0
	有効求職	0	0	0	0	0	0	0	0	0	0	0	0
	求人倍率	-	-	-	-	-	-	-	-	-	-	-	-
専門・ 技術職	有効求人	97	22	22	19	17	17	20	4	4	4	4	4
	有効求職	36	4	12	7	6	8	23	0	1	6	1	15
	求人倍率	<b>2.69</b>	<b>5.50</b>	<b>1.83</b>	<b>2.71</b>	<b>2.83</b>	<b>2.13</b>	<b>0.87</b>	-	<b>4.00</b>	<b>0.67</b>	<b>4.00</b>	<b>0.27</b>
事 務 職	有効求人	20	5	5	4	3	3	11	2	2	2	2	3
	有効求職	108	13	31	31	24	18	48	1	11	9	14	13
	求人倍率	<b>0.19</b>	<b>0.38</b>	<b>0.16</b>	<b>0.13</b>	<b>0.13</b>	<b>0.17</b>	<b>0.23</b>	<b>2.00</b>	<b>0.18</b>	<b>0.22</b>	<b>0.14</b>	<b>0.23</b>
販売職	有効求人	82	17	17	16	14	18	66	12	12	12	12	18
	有効求職	41	5	10	9	7	9	19	3	4	3	2	7
	求人倍率	<b>2.00</b>	<b>3.40</b>	<b>1.70</b>	<b>1.78</b>	<b>2.00</b>	<b>2.00</b>	<b>3.47</b>	<b>4.00</b>	<b>3.00</b>	<b>4.00</b>	<b>6.00</b>	<b>2.57</b>
サービス職	有効求人	84	16	19	18	17	14	55	10	10	10	10	15
	有効求職	63	6	11	10	16	15	45	2	7	5	11	20
	求人倍率	<b>1.33</b>	<b>2.67</b>	<b>1.73</b>	<b>1.80</b>	<b>1.06</b>	<b>0.93</b>	<b>1.22</b>	<b>5.00</b>	<b>1.43</b>	<b>2.00</b>	<b>0.91</b>	<b>0.75</b>
保安職	有効求人	7	2	2	1	1	1	0	0	0	0	0	0
	有効求職	2	0	1	0	1	0	0	0	0	0	0	0
	求人倍率	<b>3.50</b>	-	<b>2.00</b>	-	<b>1.00</b>	-	-	-	-	-	-	-
農林漁業	有効求人	17	4	4	4	2	3	10	2	2	2	2	2
	有効求職	13	0	1	1	5	5	11	0	1	0	7	3
	求人倍率	<b>1.31</b>	-	<b>4.00</b>	<b>4.00</b>	<b>0.40</b>	<b>0.60</b>	<b>0.91</b>	-	<b>2.00</b>	-	<b>0.29</b>	<b>0.67</b>
生産工程	有効求人	39	9	9	9	7	5	6	1	1	1	1	2
	有効求職	68	7	13	14	14	15	33	3	4	9	6	11
	求人倍率	<b>0.57</b>	<b>1.29</b>	<b>0.69</b>	<b>0.64</b>	<b>0.50</b>	<b>0.33</b>	<b>0.18</b>	<b>0.33</b>	<b>0.25</b>	<b>0.11</b>	<b>0.17</b>	<b>0.18</b>
輸送・ 機械運転	有効求人	38	7	8	8	7	8	10	2	2	2	2	2
	有効求職	26	2	2	5	4	12	3	0	0	0	1	2
	求人倍率	<b>1.46</b>	<b>3.50</b>	<b>4.00</b>	<b>1.60</b>	<b>1.75</b>	<b>0.67</b>	<b>3.33</b>	-	-	-	<b>2.00</b>	<b>1.00</b>
建設・ 採掘	有効求人	119	32	29	22	18	18	1	1	0	0	0	0
	有効求職	17	0	4	3	6	8	1	0	0	0	0	1
	求人倍率	<b>7.00</b>	-	<b>7.25</b>	<b>7.33</b>	<b>3.00</b>	<b>2.25</b>	<b>1.00</b>	-	-	-	-	<b>0.00</b>
運搬・ 清掃・ 包装等	有効求人	14	5	3	2	2	2	24	4	5	5	5	5
	有効求職	44	5	9	4	9	16	85	6	6	13	13	47
	求人倍率	<b>0.32</b>	<b>1.00</b>	<b>0.33</b>	<b>0.50</b>	<b>0.22</b>	<b>0.13</b>	<b>0.28</b>	<b>0.67</b>	<b>0.83</b>	<b>0.38</b>	<b>0.38</b>	<b>0.11</b>

(注) 「職業」の合計欄には「職業分類不能」を含む。  
 新規学卒及びパートタイムを除いた常用、新規学卒を除いた常用的パートについて計上してある。  
 「-」は「表示できない」を表している。

## 産業別 新規求人状況

令和2年11月

(パートを含む全数)

産業別	本月	前年同月	前年同月比
AB 農・林・漁業	2	4	▲ 50.0
C 鉱業	10	2	400.0
D 建設業	50	77	▲ 35.1
E 製造業	22	60	▲ 63.3
F 電気・ガス・熱供給・水道業	2	2	0.0
G 情報通信業	2	5	▲ 60.0
H 運輸業、郵便業	10	8	25.0
I 卸売・小売業	32	38	▲ 15.8
J 金融・保険業	1	0	#DIV/O!
K 不動産業、物品賃貸業	0	0	#DIV/O!
L 専門・技術	2	9	▲ 77.8
M 飲食店、宿泊業	13	22	▲ 40.9
N 娯楽業	1	4	▲ 75.0
O 教育、学習支援業	0	5	▲ 100.0
P 医療、福祉	43	74	▲ 41.9
Q 複合サービス事業	3	2	50.0
R サービス業（他に分類されないもの）	15	22	▲ 31.8
ST 公務・その他	15	18	▲ 16.7
合計	223	352	▲ 36.6

## 雇用保険の取扱状況

項目 月別	適用 事業所数	被保険者数	資格 取得者数	資格 喪失者数	受給資格 決定件数	受給者 実人員
R元年11月	1,342	16,683	154	194	51	138
R元年12月	1,341	16,577	138	244	39	149
R2年1月	1,343	16,393	131	314	64	150
R2年2月	1,340	16,367	105	128	44	148
R2年3月	1,337	16,381	186	172	58	164
R2年4月	1,326	16,380	549	550	136	143
R2年5月	1,323	16,571	349	156	79	167
R2年6月	1,326	16,625	193	138	55	200
R2年7月	1,327	16,680	180	125	51	220
R2年8月	1,329	16,692	186	172	56	228
R2年9月	1,321	16,714	143	117	42	221
R2年10月	1,323	16,665	120	169	35	201
R2年11月	1,324	16,619	128	173	51	148
対前年同月比	▲ 1.3	▲ 0.4	▲ 16.9	▲ 10.8	0.0	7.2

## 求人募集賃金・求職者希望賃金情報

2年11月

(単位:円)

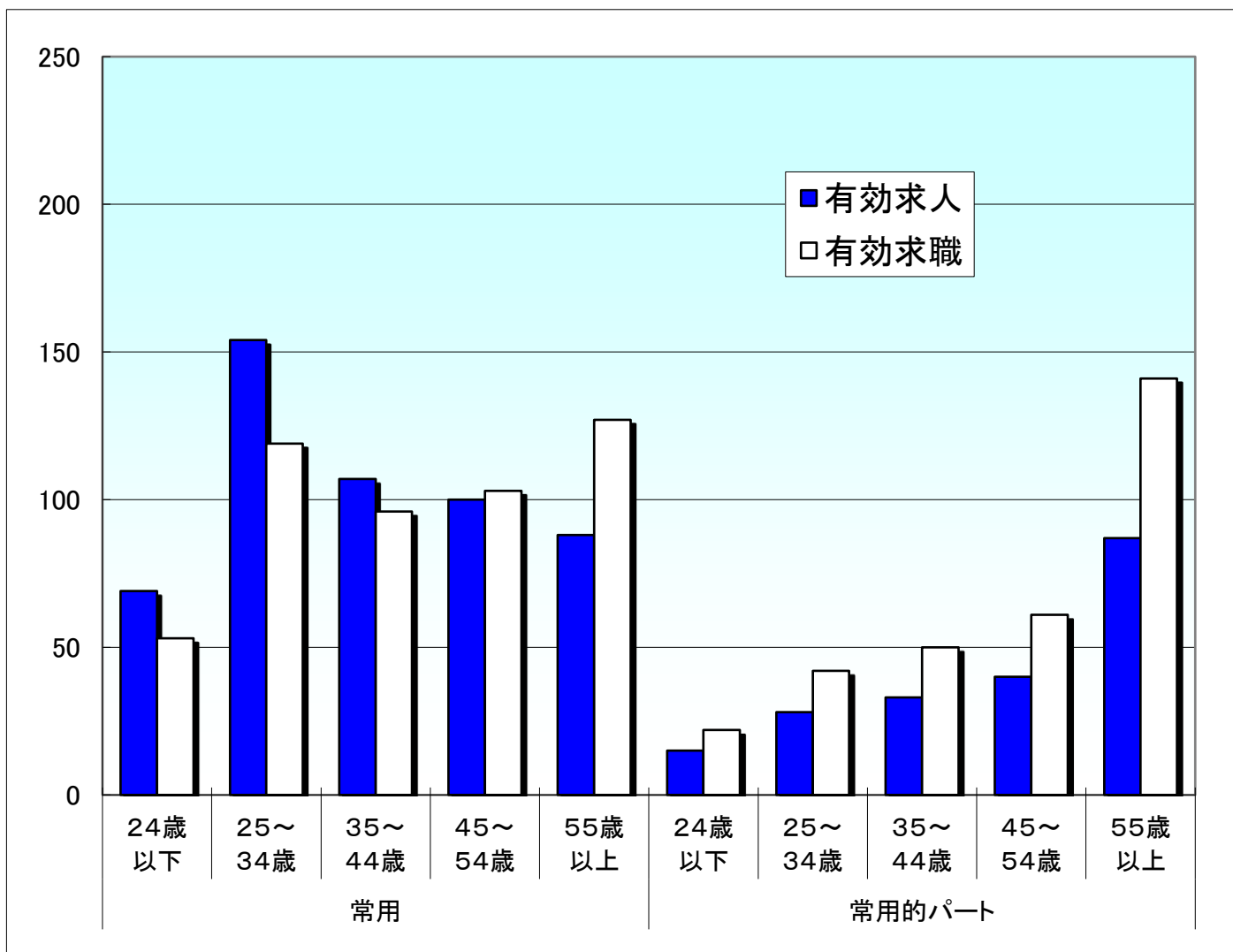
雇用形態・求人 求職別		常 用				常用的パート			
		求人募集賃金		求職者希望賃金		求人募集賃金		求職者希望賃金	
		上限平均	下限平均	男	女	上限平均	下限平均	男	女
職業・年齢別									
計		232,060	182,151	191,429	160,455	1,038	939	880	878
職 業 別	管理職	0	0	0	0	0	0	0	0
	専門・技術職	277,126	203,833	225,714	165,000	1,258	1,083	0	974
	事務職	200,438	157,658	177,500	182,857	931	881	0	856
	販売職	207,210	176,885	250,000	134,286	1,055	950	0	851
	サービス職	202,064	164,039	187,143	155,455	978	916	883	855
	保安職	178,500	168,000	180,000	0	0	0	0	0
	農林漁業	183,160	161,755	250,000	120,000	883	837	0	1,000
	生産工程	233,019	180,712	193,636	155,000	840	840	850	866
	輸送・機械運転	238,179	192,376	177,500	0	1,250	1,100	1,000	0
	建設・採掘	261,033	193,604	183,333	0	1,600	900	0	0
	運搬・清掃・包装 等	161,207	155,012	160,000	130,000	883	853	834	851
年 齢 別	2 4 歳 以 下	230,530	180,315	178,000	164,286	994	918	850	841
	2 5 ~ 3 4 歳	234,316	182,226	189,286	176,923	1,051	953	-	876
	3 5 ~ 4 4 歳	234,708	183,815	201,250	144,286	1,059	945	850	867
	4 5 ~ 5 4 歳	232,871	184,085	201,538	153,846	1,059	945	900	859
	5 5 歳 以 上	227,377	181,192	184,375	150,000	1,059	945	886	896

(注) 「求人募集賃金」は、1カ月間に受理した求人賃金(基本給+定期的に支払われる手当、時間外手当含まず)の平均値である。

「求職者希望賃金」は、1カ月間に新たに求職申込をした者の希望賃金の平均値である。

## 年齢別(就職機会積み上げ方式)

令和2年11月



### 就職機会積み上げ方式

雇用形態 年齢	常用						常用的パート					
	合計	24歳 以下	25~ 34歳	35~ 44歳	45~ 54歳	55歳 以上	合計	24歳 以下	25~ 34歳	35~ 44歳	45~ 54歳	55歳 以上
有効求人	518	69	154	107	100	88	203	15	28	33	40	87
有効求職	498	53	119	96	103	127	316	22	42	50	61	141
求人倍率	1.04	1.30	1.29	1.11	0.97	0.69	0.64	0.68	0.67	0.66	0.66	0.62

※ 就職機会積み上げ方式とは

個々の求人について、求人数を対象となる年齢階級[5歳刻みの11階級]の総月間有効求職者数で除して当該求人に係る求職者1人当たりの就職機会を算定し、全有効求人についてこの就職機会を足し上げることにより、年齢別有効求人倍率を算出する。年齢別月間有効求人数は、年齢別有効求人倍率に年齢別月間有効求職者数を乗じて算出する。