

各企業の募集求人の確認はハローワークインターネットサービスで「事業所番号」を指定して検索してください



事業所番号

□ - □ - □

ハローワークインターネットサービス

1 悠々の杜ほか ((株) ユーワ) 南魚沼市坂戸6-3



フルタイム募集	<input type="radio"/>
正社員募集	<input type="radio"/>
パート募集	<input type="radio"/>
未経験者可	<input type="radio"/>
資格不問	<input type="radio"/>

事業所番号 1512-301942-1

2 みなみ園ほか (南魚沼福祉会) 南魚沼市六日町712-4



フルタイム募集	<input type="radio"/>
正社員募集	<input type="radio"/>
パート募集	<input type="radio"/>
未経験者可	<input type="radio"/>
資格不問	<input type="radio"/>

1512-913722-6 (みなみ園)
1512-913723-9 (まいこ園)
1512-913718-7 (まきはたの里)
1512-913719-0 (ゆのさと園)

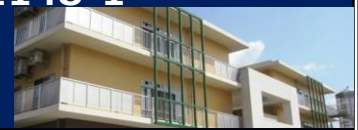
3 百花園 (石打福祉会) 南魚沼市関852



フルタイム募集	<input type="radio"/>
正社員募集	<input type="radio"/>
パート募集	<input type="radio"/>
未経験者可	<input type="radio"/>
資格不問	<input type="radio"/>

事業所番号 1512-614819-8

4 こころの杜ほか (苗場福祉会) 南魚沼市六日町1148-1



フルタイム募集	<input type="radio"/>
正社員募集	<input type="radio"/>
パート募集	<input type="radio"/>
未経験者可	<input type="radio"/>
資格不問	<input type="radio"/>

1512-912889-4 (こころの杜)
1512-913210-4 (健康倶楽部ゆざわ)
1512-913256-2 (健康倶楽部つどい)

5 雪椿の里 (八海福祉会) 南魚沼市穴地14-1



フルタイム募集	<input type="radio"/>
正社員募集	<input type="radio"/>
パート募集	<input type="radio"/>
未経験者可	<input type="radio"/>
資格不問	<input type="radio"/>

事業所番号 1512-614723-9

6 湯沢介護医療院 ゆきざくら (湯沢町保健医療センター) 湯沢町大字湯沢2877-1



フルタイム募集	<input type="radio"/>
正社員募集	-
パート募集	-
未経験者可	<input type="radio"/>
資格不問	<input type="radio"/>

事業所番号 1512-301948-8

