

労働市場インフレーション

◆◆事業主の皆さまへ◆◆

年収の壁対策として労働者1人につき最大50万円助成します！

最低賃金が985円になり、従業員に今まで通りの時間で働いてもらったら、社会保険に加入することになり、従業員の手取りが減ってしまった！従業員が社会保険へ加入することを嫌がり、今までよりも短い時間で働くことを希望、結果として企業の生産性が下がってしまった！！こんな事態が起きていませんか？

人手不足への対応が急務となる中で、短時間労働者が『年収の壁』を意識せず働くことができる環境作りを支援するため、令和5年10月からキャリアアップ助成金の「社会保険適用時処遇改善コース」が創設されています。①社会保険適用に伴い従業員の手取りを減らさないよう手当を支給した場合、または②従業員の所定労働時間を延長した場合、または①の1年後に②を実施した場合、いずれかで最大50万円が助成されます。この助成金を受給するにはいくつかの要件等がございますので、詳しくはハローワークまで気軽にお問い合わせください。

令和7年3月新規高等学校卒業予定者の状況（9月末現在）

		計	専門技術	事務	販売	サービス	生産工程	建設 採掘 労務	その他
求人	本年	502	32	28	6	40	311	66	19
	前年	532	29	33	6	38	339	64	23
	増減率(%)	▲ 5.6	10.3	▲ 15.2	0.0	5.3	▲ 8.3	3.1	▲ 17.4
求人 充足	充足数	87	2	12	0	3	54	14	2
	充足率(%)	17.3	6.3	42.9	0.0	7.5	17.4	21.2	10.5

	本年	前年		本年	前年
管内高校求職者数	76	91	管内求人数	502	532
管内求人への内定	38	53	管内高校から受入	38	53
管外求人への内定	19	20	管外高校から受入	49	67
管内高校就職内定者数	57	73	充足数	87	120
就職内定率(%)	75.0	80.2	管内求人充足率(%)	17.3	22.6

【新潟労働局・ハローワーク基本理念】

- ◇ 総合的な労働行政を展開し活力ある地域づくりを応援します
- ◇ 懇切・公正・迅速を基本に信頼される行政サービスに努めます

巻 公 共 職 業 安 定 所 〒953-0041 新潟市西蒲区巻甲 4087

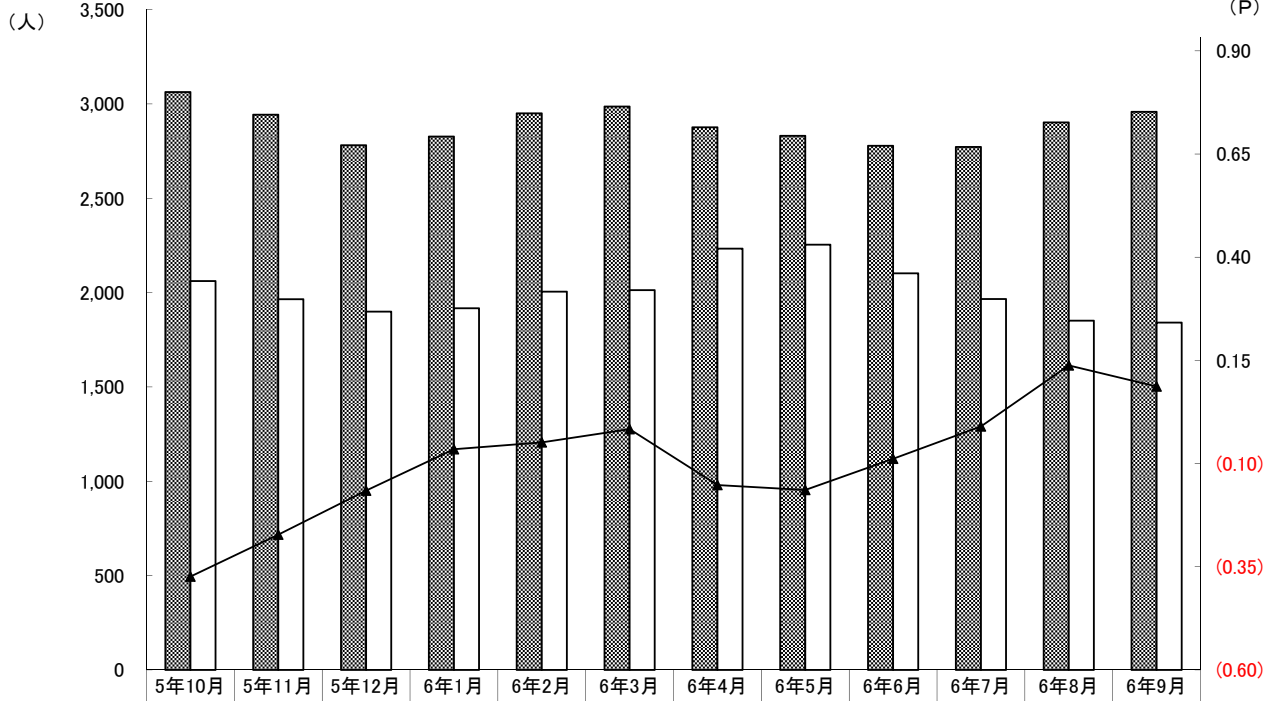
TEL 0256-72-3155 FAX 0256-72-8348

最近の雇用失業情勢

ハローワーク巻

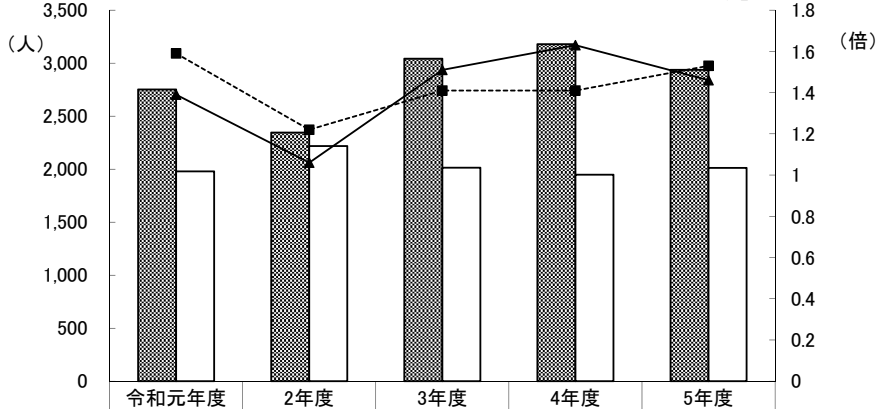
【有効求人・有効求職及び有効求人倍率の動き(パートを含む全数)】

※注1 月別の求人・求職数(棒グラフ)は月間で大小の比較はできない
 ※注2 有効求人倍率の動き(折線グラフ)は前年同月とのポイント差



	5年10月	5年11月	5年12月	6年1月	6年2月	6年3月	6年4月	6年5月	6年6月	6年7月	6年8月	6年9月
有効求人	3,063	2,943	2,781	2,827	2,950	2,986	2,876	2,831	2,778	2,772	2,902	2,958
有効求職	2,061	1,965	1,899	1,917	2,005	2,013	2,233	2,254	2,102	1,966	1,851	1,841
有効求人倍率(本月)	1.49	1.50	1.46	1.47	1.47	1.48	1.29	1.26	1.32	1.41	1.57	1.61

【過去5年の有効求人・有効求職及び有効求人倍率の動き(月平均):パートを含む全数】



	令和元年度	2年度	3年度	4年度	5年度
有効求人	2,752	2,345	3,042	3,179	2,937
有効求職	1,979	2,218	2,014	1,948	2,012
有効求人倍率	1.39	1.06	1.51	1.63	1.46
新潟県有効求人倍率	1.59	1.22	1.41	1.41	1.53

【雇用保険(基本手当)の受給状況】

	令和元年度	2年度	3年度	4年度	5年度	6年3月	6年4月	6年5月	6年6月	6年7月	6年8月	6年9月
受給資格決定件数	1,722	※1776	※1558	※1529	※1637	※103	※222	※173	※109	※113	※127	※108
受給者実人員	5,022	6,803	5,604	5,179	5,607	481	502	516	574	564	537	523

※ 受給資格決定件数は速報値であり、修正があり得る。

求人・求職バランスシート

6年9月

職業別	雇用形態・ 年齢	常 用						常用的パート					
		合計	24歳 以下	25～ 34歳	35～ 44歳	45～ 54歳	55歳 以上	合計	24歳 以下	25～ 34歳	35～ 44歳	45～ 54歳	55歳 以上
合 計	有効求人	1,924	482	482	427	294	239	715	130	133	133	133	186
	有効求職	1,090	121	258	230	225	256	711	24	56	111	116	404
	求人倍率	1.77	3.98	1.87	1.86	1.31	0.93	1.01	5.42	2.38	1.20	1.15	0.46
管理職	有効求人	3	0	1	1	1	0	0	0	0	0	0	0
	有効求職	3	0	0	0	1	2	0	0	0	0	0	0
	求人倍率	1.00	-	-	-	1.00	0.00	-	-	-	-	-	-
専門・ 技術職	有効求人	271	60	60	56	52	43	72	14	14	14	14	16
	有効求職	106	10	34	23	17	22	54	1	7	9	5	32
	求人倍率	2.56	6.00	1.76	2.43	3.06	1.95	1.33	14.00	2.00	1.56	2.80	0.50
事 務 職	有効求人	190	49	49	40	29	23	64	13	12	12	12	15
	有効求職	244	25	70	57	53	39	110	3	14	28	18	47
	求人倍率	0.78	1.96	0.70	0.70	0.55	0.59	0.58	4.33	0.86	0.43	0.67	0.32
販売職	有効求人	318	94	94	87	25	18	53	11	10	10	10	12
	有効求職	64	12	16	11	10	15	27	1	2	5	9	10
	求人倍率	4.97	7.83	5.88	7.91	2.50	1.20	1.96	11.00	5.00	2.00	1.11	1.20
サービス職	有効求人	187	39	40	38	37	33	255	46	46	46	46	71
	有効求職	83	13	14	17	20	19	76	1	9	11	7	48
	求人倍率	2.25	3.00	2.86	2.24	1.85	1.74	3.36	46.00	5.11	4.18	6.57	1.48
保安職	有効求人	14	2	2	2	2	6	11	2	2	2	2	3
	有効求職	5	0	0	2	1	2	1	0	0	0	1	0
	求人倍率	2.80	-	-	1.00	2.00	3.00	11.00	-	-	-	2.00	-
農林漁業	有効求人	14	5	4	3	1	1	28	5	5	5	5	8
	有効求職	7	2	3	1	0	1	8	0	0	1	1	6
	求人倍率	2.00	2.50	1.33	3.00	-	1.00	3.50	-	-	5.00	5.00	1.33
生産工程	有効求人	544	143	143	118	81	59	109	20	20	20	20	29
	有効求職	186	18	44	42	44	38	70	1	6	11	11	41
	求人倍率	2.92	7.94	3.25	2.81	1.84	1.55	1.56	20.00	3.33	1.82	1.82	0.71
輸送・ 機械運転	有効求人	116	24	25	24	23	20	16	3	3	3	3	4
	有効求職	44	2	4	6	12	20	18	0	0	1	1	16
	求人倍率	2.64	12.00	6.25	4.00	1.92	1.00	0.89	-	-	3.00	3.00	0.25
建設・ 採掘	有効求人	188	45	43	40	33	27	3	0	1	1	1	0
	有効求職	17	0	5	3	2	7	0	0	0	0	0	0
	求人倍率	11.06	-	8.60	13.33	16.50	3.86	-	-	-	-	-	-
運搬・ 清掃・ 包装等	有効求人	79	22	22	17	10	8	104	18	20	20	20	26
	有効求職	166	13	26	42	36	49	207	9	8	27	39	124
	求人倍率	0.48	1.69	0.85	0.40	0.28	0.16	0.50	2.00	2.50	0.74	0.51	0.21

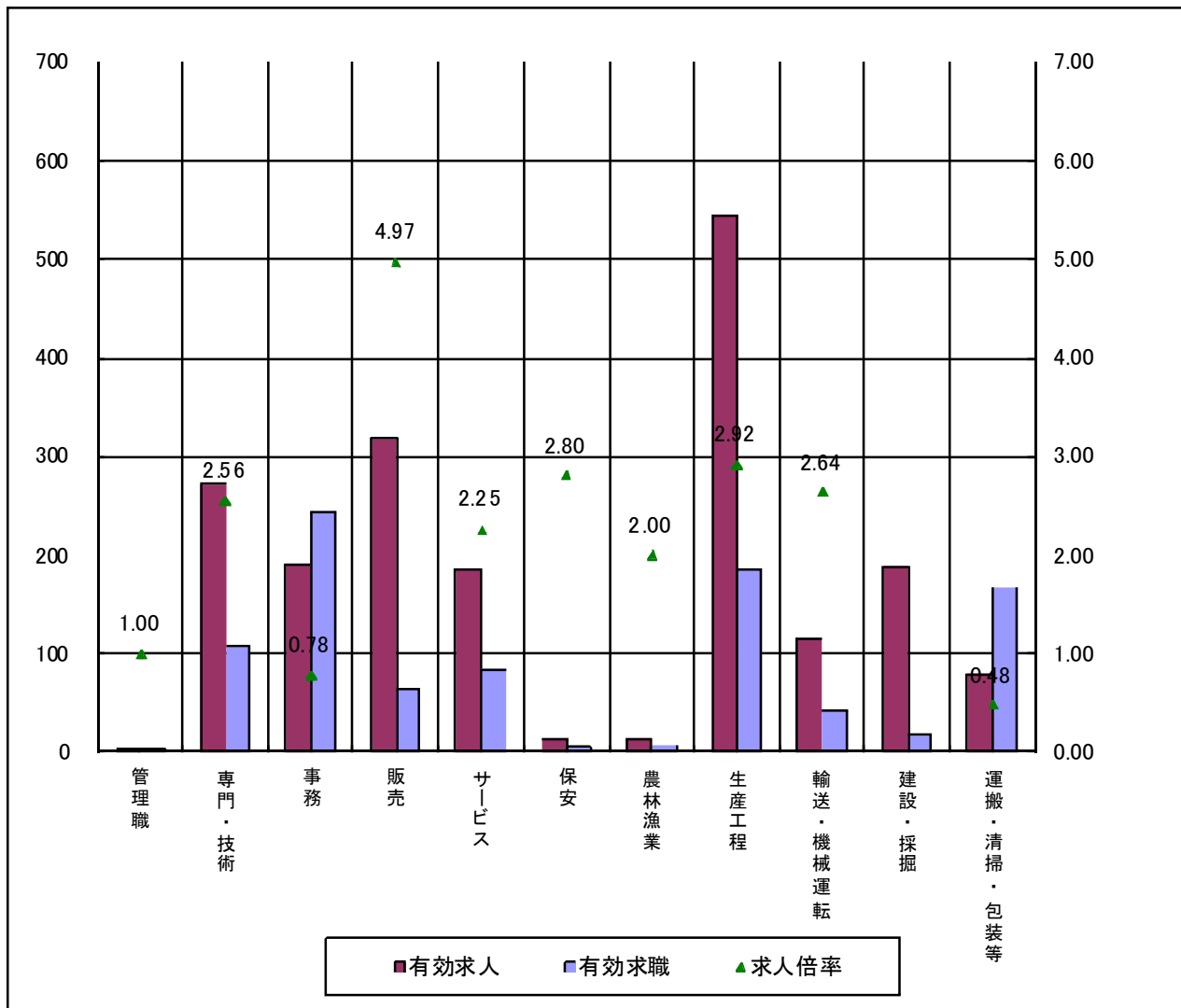
(注) 新規学卒及びパートタイムを除いた常用及び常用的パートについて計上してある。

「-」は「表示できない」を表している。

(注) 平成24年4月より新職業分類(平成23年改訂)に基づく区分による。

求人・求職バランスシート(常用)

6年9月



* 求人数・求職数は左目盛(人)、求人倍率は右目盛(倍)

	管理職	専門・技術	事務	販売	サービス	保安	農林漁業	生産工程	輸送・機械運転	建設・採掘	運搬・清掃・包装等	計
有効求人	3	271	190	318	187	14	14	544	116	188	79	1,924
有効求職	3	106	244	64	83	5	7	186	44	17	166	1,090
求人倍率	1.00	2.56	0.78	4.97	2.25	2.80	2.00	2.92	2.64	11.06	0.48	1.77

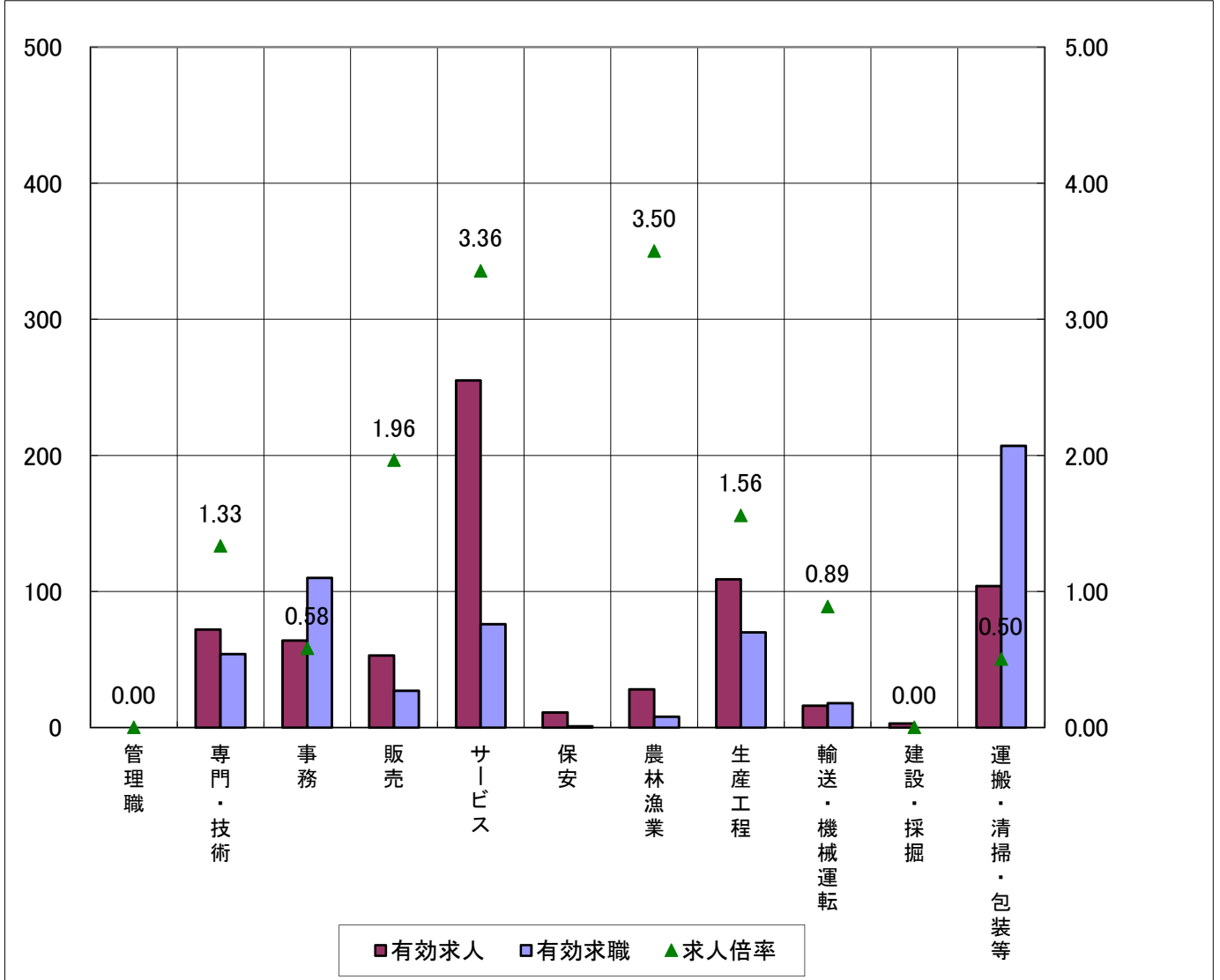
(注)「職業」の合計欄には、「職業分類不能」を含む。

新規学卒及びパートタイムを除いた常用について計上してある。

(注)平成24年4月より新職業分類(平成23年改訂)に基づく区分による。

求人・求職バランスシート(常用的パート)

6年9月



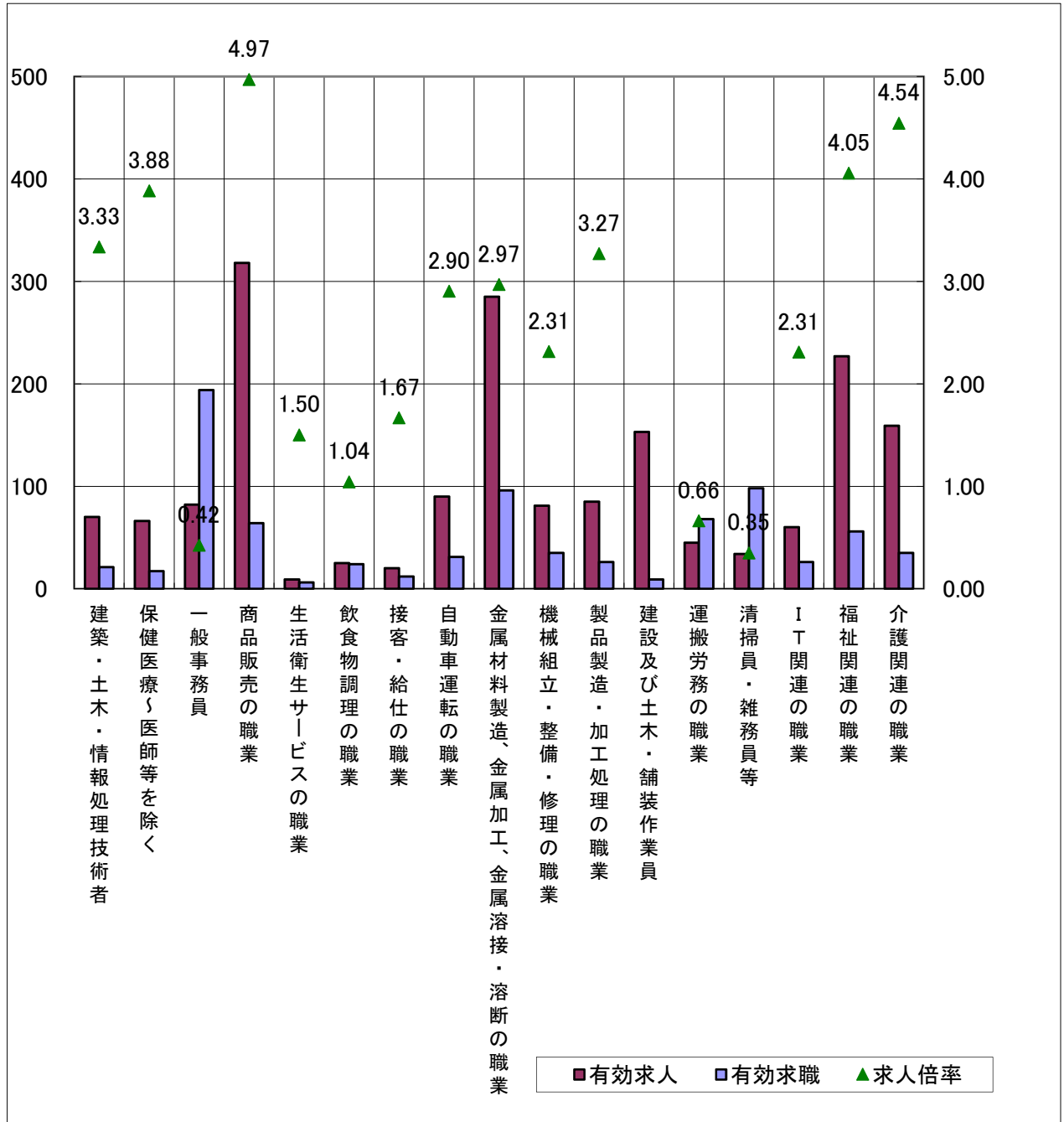
* 求人数・求職数は左目盛(人)、求人倍率は右目盛(倍)

	管理職	専門・技術	事務	販売	サービス	保安	農林漁業	生産工程	輸送・機械運転	建設・採掘	運搬・清掃・包装等	計
有効求人	0	72	64	53	255	11	28	109	16	3	104	715
有効求職	0	54	110	27	76	1	8	70	18	0	207	711
求人倍率	-	1.33	0.58	1.96	3.36	11.00	3.50	1.56	0.89	-	0.50	1.01

(注)「職業」の合計欄には、「職業分類不能」を含む。
 新規学卒を除いた常用的パートについて計上してある。
 (注)平成24年4月より新職業分類(平成23年改訂)に基づく区分による。

求人・求職バランスシート(常用) (主な職業中分類別)

6年9月



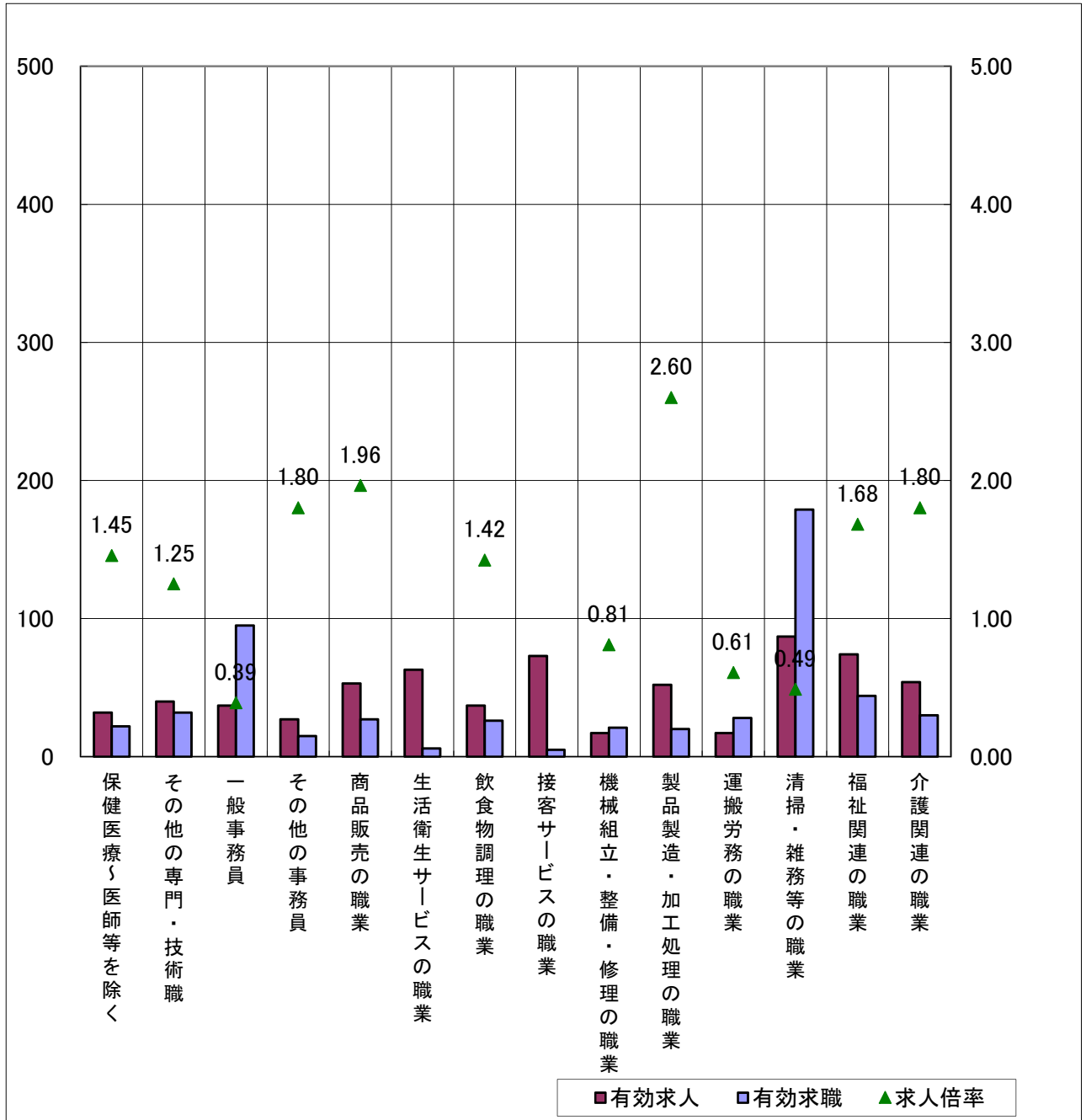
* 求人数・求職数は左目盛(人)、求人倍率は右目盛(倍)

(注) 新規学卒及びパートタイムを除いた常用について計上してある。

(注) 平成24年4月より新職業分類(平成23年改訂)に基づく区分による。

求人・求職バランスシート(常用的パート) (主な職業中分類別)

6年9月



* 求人数・求職数は左目盛(人)、求人倍率は右目盛(倍)

(注) 「その他の専門・技術職」とは「保健医療」以外の専門・技術職をいい、「その他の事務員」とは「一般事務員」以外の事務員(例えば、会計事務員、営業・販売関連事務員等)をいう。
 (注) 平成24年4月より新職業分類(平成23年改訂)に基づく区分による。

求人募集賃金・求職者希望賃金情報

6年9月

(単位:円)

雇用形態・求人 求職別		常 用			常用的パート		
		求人募集賃金		求職者 希望賃金	求人募集賃金		求職者 希望賃金
		上限平均	下限平均		上限平均	下限平均	
職業・年齢別							
計		265,665	199,831	202,126	1,354	1,244	983
職 業 別	管理職	300,000	250,000	-	-	-	-
	専門・技術職	300,707	214,697	215,882	1,387	1,230	1,226
	事務職	255,408	187,734	189,792	1,147	1,045	955
	販売職	269,467	200,774	194,286	1,089	1,034	983
	サービス職	222,728	180,496	196,875	1,666	1,543	961
	保安職	210,498	188,000	170,000	-	-	-
	農林漁業	235,000	173,000	200,000	1,142	975	993
	生産工程	261,016	192,857	214,048	1,061	996	984
	輸送・機械運転	283,212	239,511	235,714	2,616	1,993	995
	建設・採掘	294,681	203,958	250,000	1,200	1,066	-
	運搬・清掃・包装 等	221,528	181,623	194,412	1,091	1,025	953
	計		265,664	199,831	202,126	1,353	1,243
年 齢 別	24歳以下	264,891	199,056	187,826	1,343	1,244	975
	25～34歳	265,473	199,166	195,714	1,353	1,253	996
	35～44歳	265,848	199,665	211,042	1,376	1,268	961
	45～54歳	268,550	201,288	217,111	1,376	1,268	994
	55歳以上	263,592	200,872	190,286	1,324	1,192	984

(注) 「求人募集賃金」は、1カ月間に受理した求人賃金(基本給+定期的に支払われる手当、時間外手当含まず)の平均値である。

「求職者希望賃金」は、1カ月間に新たに求職申込をした者の希望賃金の平均値である。

(注) 平成24年4月より新職業分類(平成23年改訂)に基づく区分による。

中途採用者採用時賃金情報

令和6年7月～令和6年9月

(月額、単位：千円)

年齢別 職業・規模別		合計										
			～19歳	20歳～	25歳～	30歳～	35歳～	40歳～	45歳～	50歳～	55歳～	60歳～
計		224	175	197	212	226	226	234	237	221	236	259
職業別	専門・技術職	233	-	207	219	262	229	271	222	245	252	180
	事務職	224	-	193	221	234	221	226	253	270	198	164
	販売職	247	140	176	250	254	260	277	292	262	-	308
	サービス職	214	192	187	183	253	228	217	226	194	398	204
	保安職	-	-	-	-	-	-	-	-	-	-	-
	運輸職	227	-	-	204	246	197	244	218	208	222	280
	技能工、製造職	214	181	206	212	207	219	213	228	215	199	242
規模別	29人以下	212	166	200	203	210	209	214	220	226	206	230
	30～99人	224	198	195	203	228	225	248	256	208	258	220
	100～499人	247	179	195	226	244	255	252	246	236	243	352
	500人以上	303	-	-	298	365	270	-	-	-	-	-

(注) 常用労働者として中途採用された者(新規学卒者含まず)の採用時の賃金の平均値です(基本給・定期的に支払われる手当を含み、賞与・時間外手当等を含みません)。

新規学卒者の初任給情報(確定版)

6年3月卒

雇用形態・求人 求職別		高 校 卒	短大・専門卒	大 学 卒
職業・年齢別				
計		187	191	218
職 業 別	専門的・技術的職業	181	194	217
	管理的職業	* 178	* -	* -
	事務的職業	188	* 204	219
	販売の職業	* 192	* 173	233
	サービスの職業	* 173	176	201
	保安の職業	* -	* 170	* -
	運輸・通信の職業	* 207	* 185	237
	生産工程・労務の職業	189	196	212
産 業 別	AB 農、林、漁	* 178	* 181	* 222
	C 鉱、採石、砂利採取	* -	* -	* 221
	D 建設業	199	* 195	* 182
	E 製造業	187	196	-
	F 電気・ガ・熱	* -	* -	* 134
	G 情報通信	* -	* -	* 235
	H 運輸、郵便	* 180	* -	* 212
	I 卸売・小売	187	* 181	-
	J 金融・保険	* 174	* 186	* 214
	K 不動産、物品賃貸	* -	* -	* 182
	L 学術、専門・技術	* -	* 167	* -
	M 宿泊、飲食	* 181	* -	* -
	N 生活関連、娯楽	* 168	* 168	* 209
	O 教育、学習支援	* -	* 150	* 190
	P 医療、福祉	* 181	194	212
	Q 複合サービス	* 154	* 181	* -
	R サービス	* 159	* 186	* 191
ST 公務・その他	* -	* -	* 213	
規 模 別	29人以下	176	179	211
	30～99人	186	190	206
	100～499人	189	199	225
	500人以上	-	* 208	-

(注) 常用労働者として採用された新規学卒者の初任給の平均値(百円の位を四捨五入)である。
 定期的に支払われる給与・手当を含み、賞与・時間外手当等を含まない。
 賃金欄の「*」は対象者が少ない(10人未満)ことを、「-」は対象者がいないことを表している。