

労働市場インフレーション

◆◆事業主の皆さまへ◆◆

10月1日から「最低賃金」が985円になりました！

新潟県の最低賃金がこれまでの931円から**985円**（時間額）※になりました。
 ※令和6年10月1日より適用されます。
 ※特定の産業には特定（産業別）最低賃金が定められています。
 ◎年齢に関係なく、パート・アルバイトなどを含め、すべての労働者に適用されます。

求人掲載時の営業電話のトラブルにご注意ください

最近、電話で「無料で当社のサイトに求人広告を掲載しませんか？」との勧誘があり、契約したところ、無料掲載期間経過後に自動で有料掲載へ移行し、多額の広告料金を請求されるといった事案が発生しています。ハローワークでは『求人票上に営業お断りの旨を記載』したり『担当者の連絡先を非公開』にすることもできますのでお気軽にお問い合わせください。

令和7年3月新規高等学校卒業予定者の求人状況・希望状況

令和6年8月末現在（就職希望者の状況は5月現在）

		計	専門技術	事務	販売	サービス	生産工程	建設 採掘 労務	その他	未定
求人	本年	502	32	28	6	40	328	66	2	
	前年	523	29	32	6	38	357	59	2	
	増減率	▲ 4.0	10.3	▲ 12.5	0.0	5.3	▲ 8.1	11.9	0.0	
就職希望者		86	0	8	18	13	39	2	2	4

【新潟労働局・ハローワーク基本理念】

- ◇ 総合的な労働行政を展開し活力ある地域づくりを応援します
- ◇ 懇切・公正・迅速を基本に信頼される行政サービスに努めます

巻 公 共 職 業 安 定 所 〒953-0041 新潟市西蒲区巻甲 4087

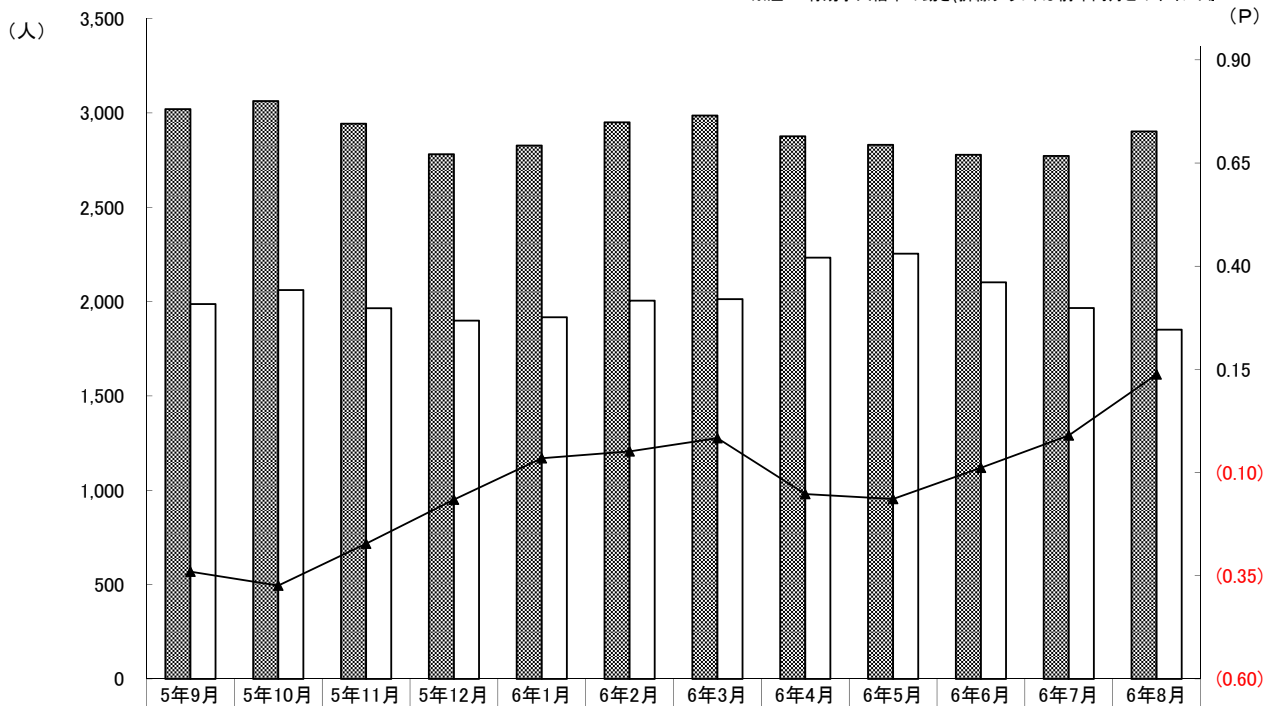
TEL 0256-72-3155 FAX 0256-72-8348

最近の雇用失業情勢

ハローワーク巻

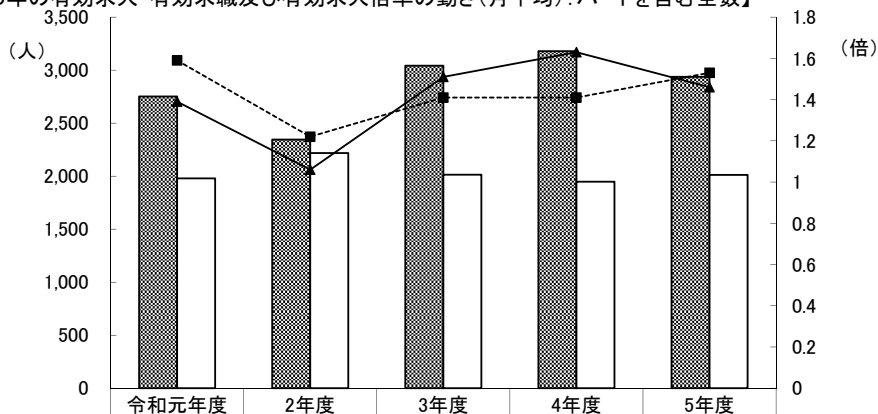
【有効求人・有効求職及び有効求人倍率の動き(パートを含む全数)】

※注1 月別の求人・求職数(棒グラフ)は月間で大小の比較はできない
 ※注2 有効求人倍率の動き(折線グラフ)は前年同月とのポイント差



有効求人	3,020	3,063	2,943	2,781	2,827	2,950	2,986	2,876	2,831	2,778	2,772	2,902
有効求職	1,987	2,061	1,965	1,899	1,917	2,005	2,013	2,233	2,254	2,102	1,966	1,851
有効求人倍率(本月)	1.52	1.49	1.50	1.46	1.47	1.47	1.48	1.29	1.26	1.32	1.41	1.57

【過去5年の有効求人・有効求職及び有効求人倍率の動き(月平均):パートを含む全数】



有効求人	2,752	2,345	3,042	3,179	2,937
有効求職	1,979	2,218	2,014	1,948	2,012
有効求人倍率	1.39	1.06	1.51	1.63	1.46
新潟県有効求人倍率	1.59	1.22	1.41	1.41	1.53

【雇用保険(基本手当)の受給状況】

	令和元年度	2年度	3年度	4年度	5年度	6年2月	6年3月	6年4月	6年5月	6年6月	6年7月	6年8月
受給資格決定件数	1,722	※1776	※1558	※1529	※1637	※130	※103	※222	※173	※109	※113	※127
受給者実人員	5,022	6,803	5,604	5,179	5,607	442	481	502	516	574	564	537

※ 受給資格決定件数は速報値であり、修正があり得る。

求人・求職バランスシート

6年8月

職業別	雇用形態・ 年齢	常 用					常用的パート						
		合計	24歳 以下	25～ 34歳	35～ 44歳	45～ 54歳	55歳 以上	合計	24歳 以下	25～ 34歳	35～ 44歳	45～ 54歳	55歳 以上
合 計	有効求人	1,892	475	477	421	286	233	663	121	123	123	123	173
	有効求職	1,077	113	247	228	216	273	732	20	58	117	129	408
	求人倍率	1.76	4.20	1.93	1.85	1.32	0.85	0.91	6.05	2.12	1.05	0.95	0.42
管理職	有効求人	3	0	1	1	1	0	0	0	0	0	0	0
	有効求職	3	0	0	0	1	2	0	0	0	0	0	0
	求人倍率	1.00	-	-	-	1.00	0.00	-	-	-	-	-	-
専門・ 技術職	有効求人	273	61	61	56	52	43	60	11	11	11	11	16
	有効求職	111	13	33	24	17	24	58	3	7	10	7	31
	求人倍率	2.46	4.69	1.85	2.33	3.06	1.79	1.03	3.67	1.57	1.10	1.57	0.52
事 務 職	有効求人	180	48	47	39	26	20	64	13	12	12	12	15
	有効求職	234	22	72	54	49	37	112	2	14	26	20	50
	求人倍率	0.77	2.18	0.65	0.72	0.53	0.54	0.57	6.50	0.86	0.46	0.60	0.30
販売職	有効求人	323	95	96	88	26	18	48	9	9	9	9	12
	有効求職	62	11	13	12	10	16	32	1	3	5	8	15
	求人倍率	5.21	8.64	7.38	7.33	2.60	1.13	1.50	9.00	3.00	1.80	1.13	0.80
サービス職	有効求人	192	39	41	39	38	35	250	45	45	45	45	70
	有効求職	85	12	16	18	16	23	68	0	7	11	13	37
	求人倍率	2.26	3.25	2.56	2.17	2.38	1.52	3.68	-	6.43	4.09	3.46	1.89
保安職	有効求人	12	2	1	1	1	7	12	2	2	2	2	4
	有効求職	4	0	0	2	1	1	1	0	0	0	1	0
	求人倍率	3.00	-	-	0.50	1.00	7.00	12.00	-	-	-	2.00	-
農林漁業	有効求人	11	3	3	3	1	1	10	2	2	2	2	2
	有効求職	7	2	2	2	0	1	8	0	1	2	0	5
	求人倍率	1.57	1.50	1.50	1.50	-	1.00	1.25	-	2.00	1.00	-	0.40
生産工程	有効求人	522	137	138	114	77	56	98	18	18	18	18	26
	有効求職	184	20	41	40	39	44	68	0	6	11	12	39
	求人倍率	2.84	6.85	3.37	2.85	1.97	1.27	1.44	-	3.00	1.64	1.50	0.67
輸送・ 機械運転	有効求人	113	24	25	23	22	19	17	3	3	3	3	5
	有効求職	48	2	3	7	11	25	19	0	0	2	1	16
	求人倍率	2.35	12.00	8.33	3.29	2.00	0.76	0.89	-	-	1.50	3.00	0.31
建設・ 採掘	有効求人	179	42	42	38	31	26	0	0	0	0	0	0
	有効求職	21	1	7	3	2	8	1	0	0	0	0	1
	求人倍率	8.52	42.00	6.00	12.67	15.50	3.25	0.00	-	-	-	-	0.00
運搬・ 清掃・ 包装等	有効求人	84	22	23	19	11	9	104	19	19	20	20	26
	有効求職	158	11	22	33	40	52	208	7	8	28	38	127
	求人倍率	0.53	2.00	1.05	0.58	0.28	0.17	0.50	2.71	2.38	0.71	0.53	0.20

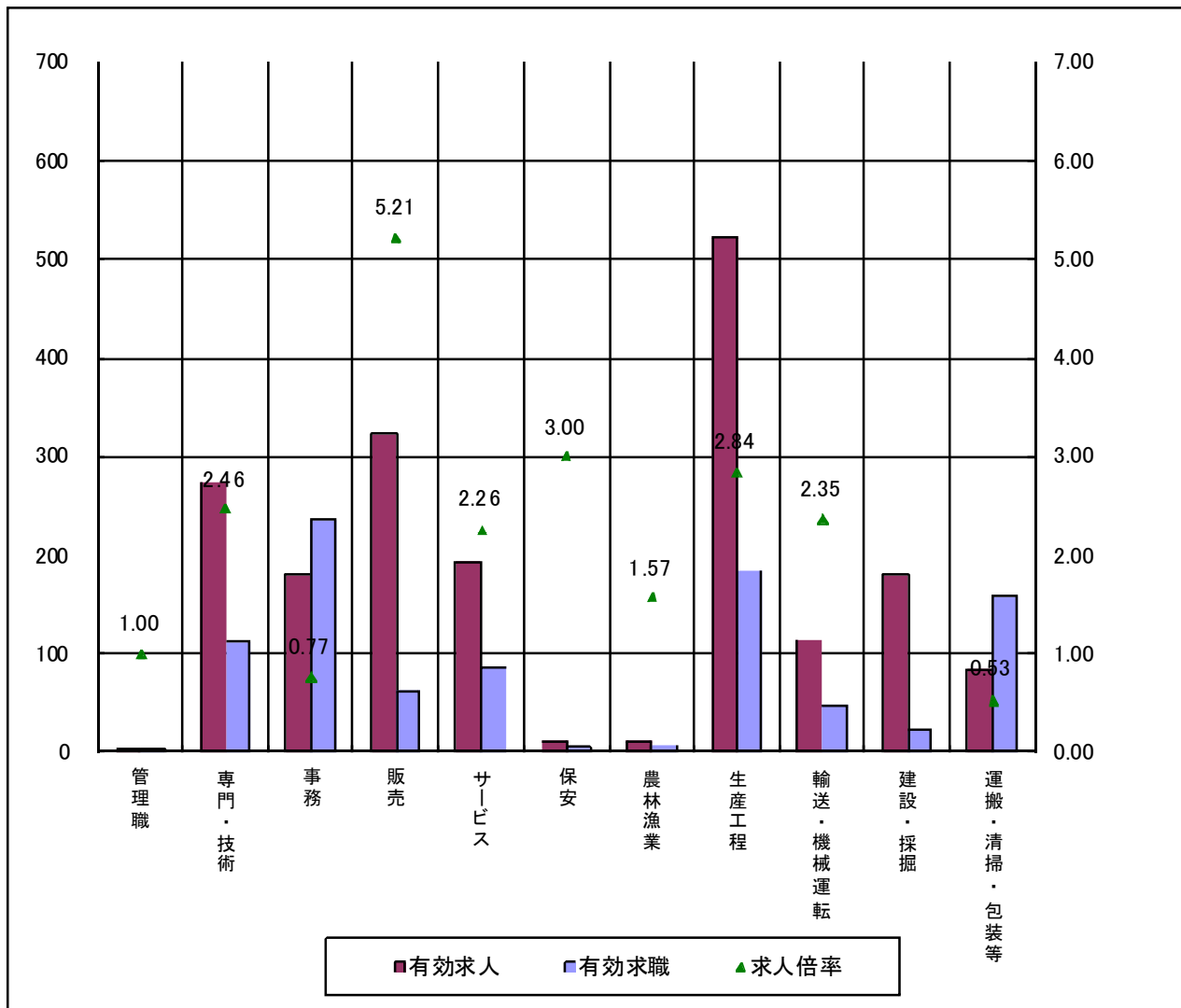
(注) 新規学卒及びパートタイムを除いた常用及び常用的パートについて計上してある。

「-」は「表示できない」を表している。

(注) 平成24年4月より新職業分類(平成23年改訂)に基づく区分による。

求人・求職バランスシート(常用)

6年8月



* 求人数・求職数は左目盛(人)、求人倍率は右目盛(倍)

	管理職	専門・技術	事務	販売	サービス	保安	農林漁業	生産工程	輸送・機械運転	建設・採掘	運搬・清掃・包装等	計
有効求人	3	273	180	323	192	12	11	522	113	179	84	1,892
有効求職	3	111	234	62	85	4	7	184	48	21	158	1,077
求人倍率	1.00	2.46	0.77	5.21	2.26	3.00	1.57	2.84	2.35	8.52	0.53	1.76

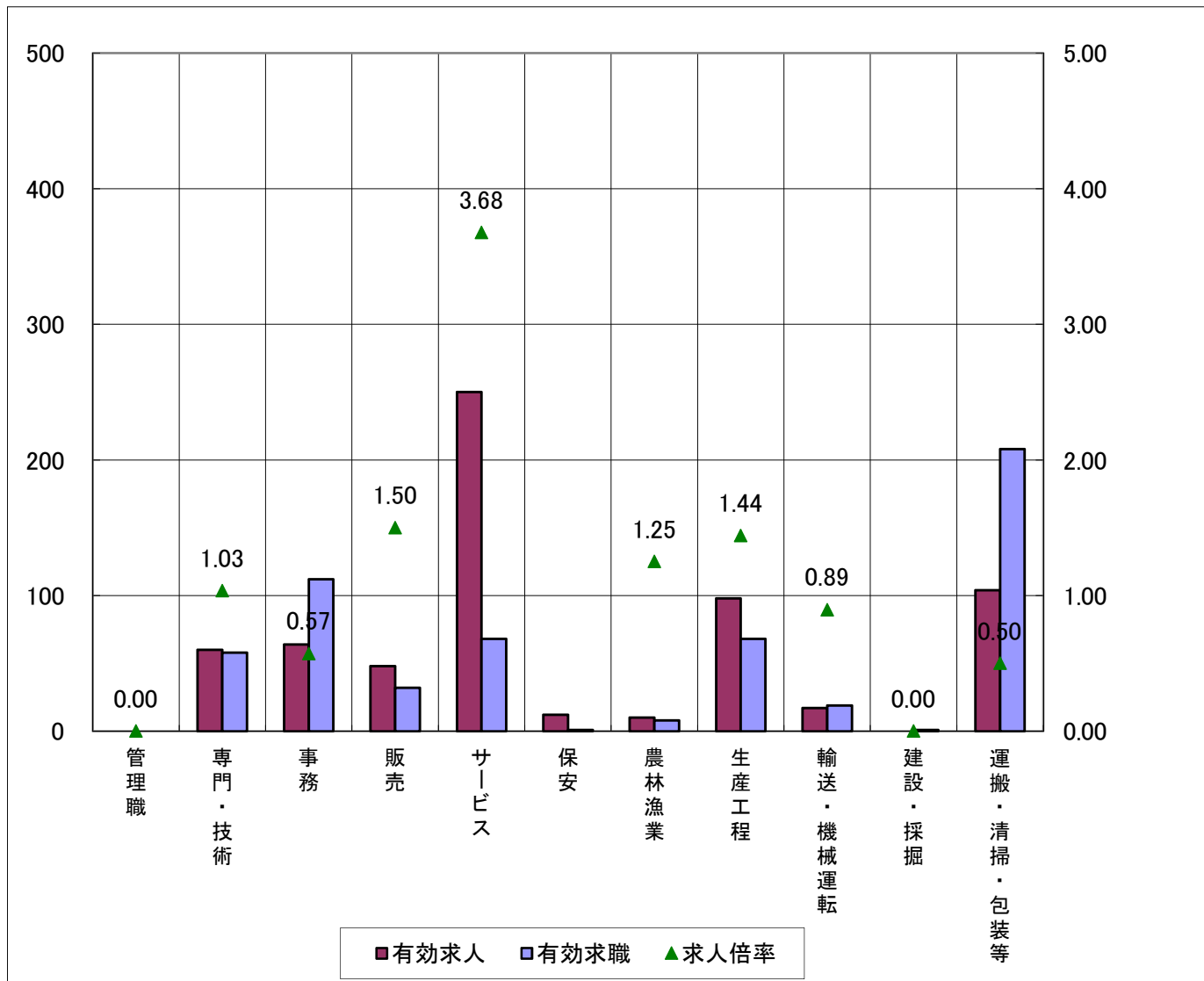
(注)「職業」の合計欄には、「職業分類不能」を含む。

新規学卒及びパートタイムを除いた常用について計上してある。

(注)平成24年4月より新職業分類(平成23年改訂)に基づく区分による。

求人・求職バランスシート(常用的パート)

6年8月



* 求人数・求職数は左目盛(人)、求人倍率は右目盛(倍)

	管理職	専門・技術	事務	販売	サービス	保安	農林漁業	生産工程	輸送・機械運転	建設・採掘	運搬・清掃・包装等	計
有効求人	0	60	64	48	250	12	10	98	17	0	104	663
有効求職	0	58	112	32	68	1	8	68	19	1	208	732
求人倍率	-	1.03	0.57	1.50	3.68	12.00	1.25	1.44	0.89	0.00	0.50	0.91

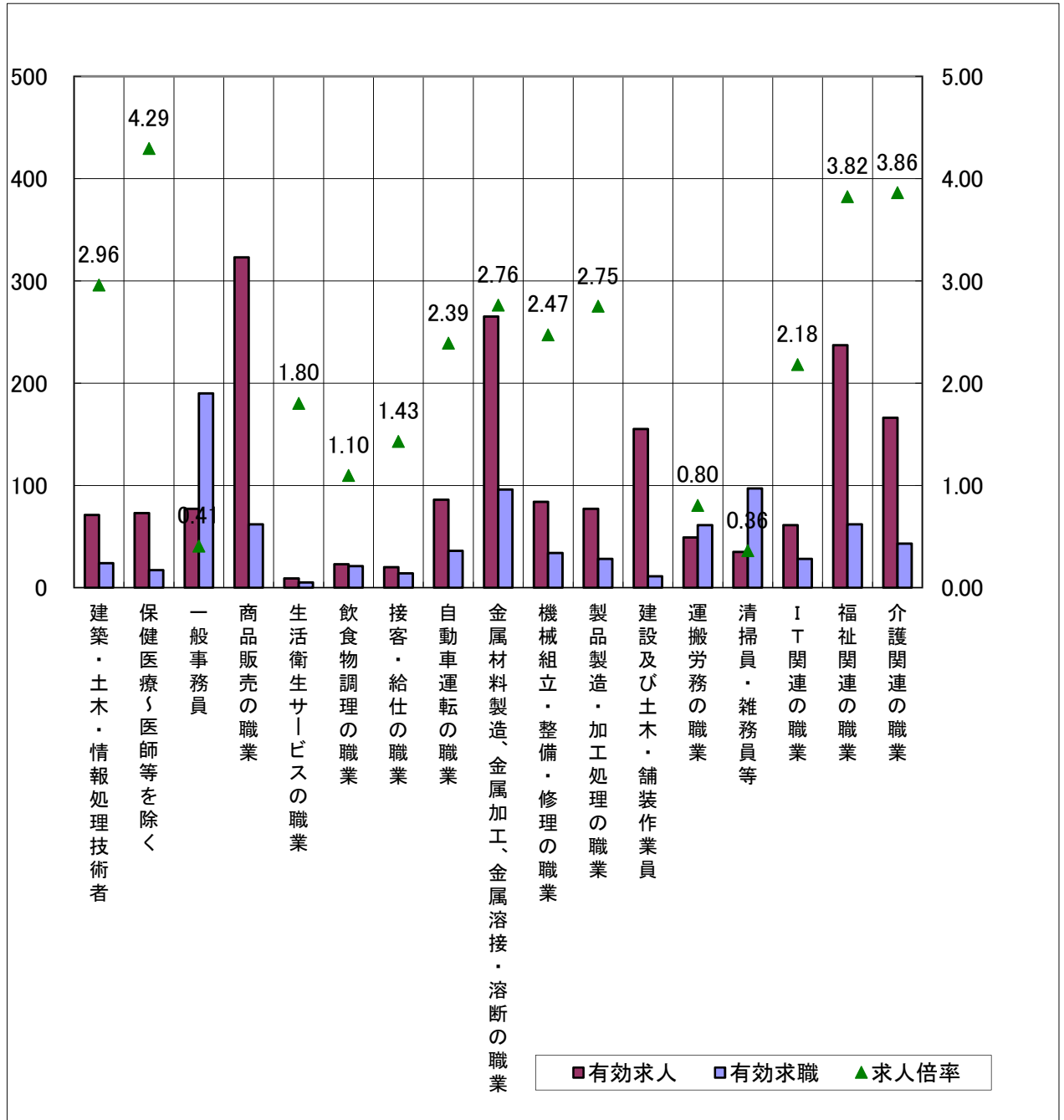
(注)「職業」の合計欄には、「職業分類不能」を含む。

新規学卒を除いた常用的パートについて計上してある。

(注)平成24年4月より新職業分類(平成23年改訂)に基づく区分による。

求人・求職バランスシート(常用) (主な職業中分類別)

6年8月

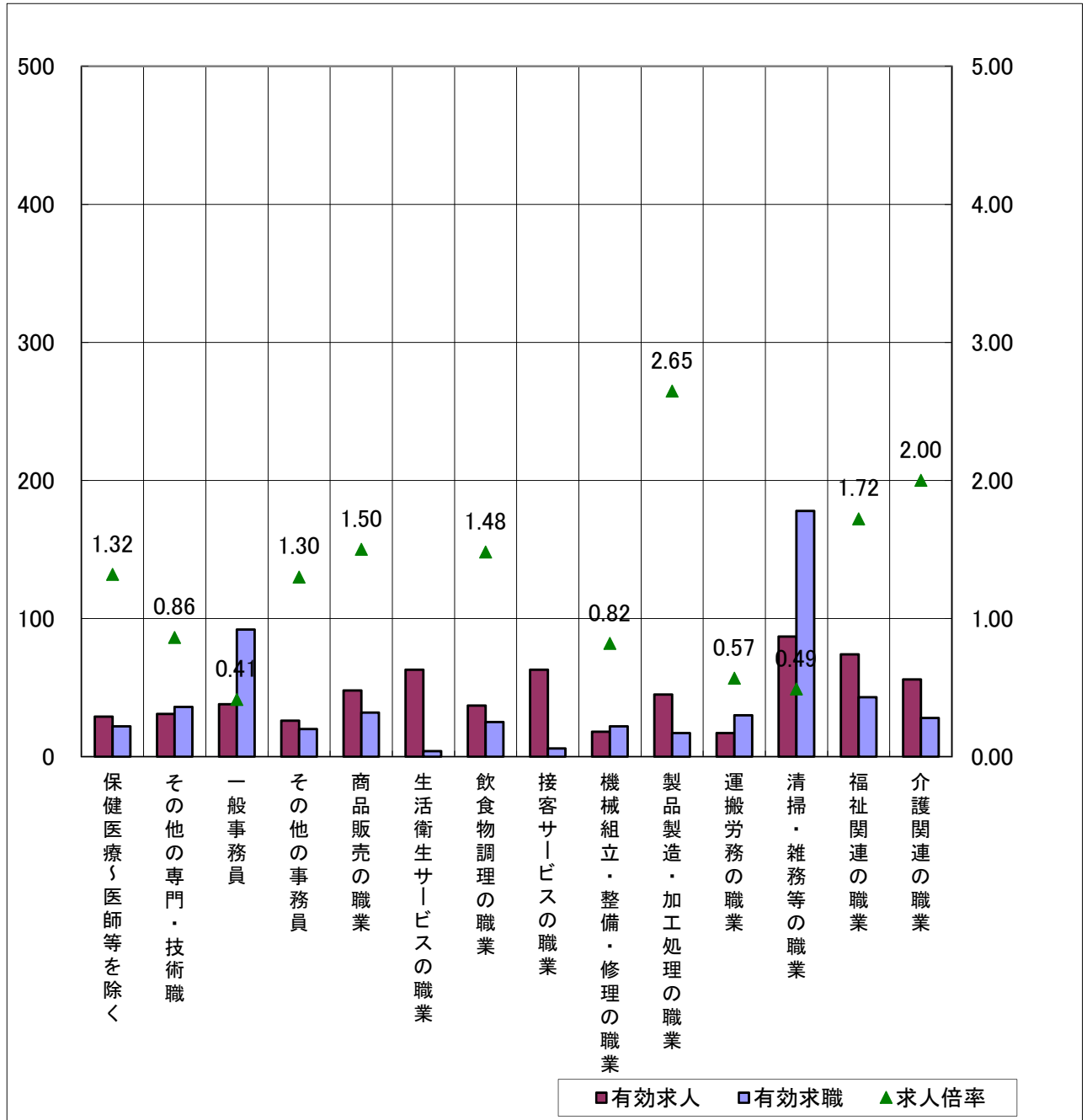


* 求人数・求職数は左目盛(人)、求人倍率は右目盛(倍)

(注) 新規学卒及びパートタイムを除いた常用について計上してある。
(注) 平成24年4月より新職業分類(平成23年改訂)に基づく区分による。

求人・求職バランスシート(常用的パート) (主な職業中分類別)

6年8月



* 求人数・求職数は左目盛(人)、求人倍率は右目盛(倍)

(注) 「その他の専門・技術職」とは「保健医療」以外の専門・技術職をいい、「その他の事務員」とは「一般事務員」以外の事務員(例えば、会計事務員、営業・販売関連事務員等)をいう。
 (注) 平成24年4月より新職業分類(平成23年改訂)に基づく区分による。

求人募集賃金・求職者希望賃金情報

6年8月

(単位:円)

雇用形態・求人 求職別		常 用			常用的パート		
		求人募集賃金		求職者 希望賃金	求人募集賃金		求職者 希望賃金
		上限平均	下限平均		上限平均	下限平均	
職業・年齢別							
計		265,784	198,488	197,048	1,131	1,026	977
職 業 別	管理職	-	-	-	-	-	-
	専門・技術職	289,833	212,933	208,182	1,380	1,157	1,166
	事務職	241,119	185,732	184,200	1,155	1,056	968
	販売職	270,606	200,542	200,000	1,104	1,054	954
	サービス職	237,485	185,589	185,000	1,112	984	973
	保安職	200,000	180,000	-	1,003	994	-
	農林漁業	210,000	190,000	200,000	1,198	1,198	931
	生産工程	257,694	190,774	195,952	1,039	975	947
	輸送・機械運転	311,087	242,215	231,053	1,105	997	966
	建設・採掘	299,732	203,940	215,000	-	-	-
	運搬・清掃・包装 等	231,793	183,915	187,692	1,066	1,019	945
	計		265,783	198,487	197,048	1,130	1,026
年 齢 別	2 4 歳 以下	266,160	197,616	177,895	1,133	1,031	975
	2 5 ~ 3 4 歳	266,278	197,935	195,556	1,133	1,028	972
	3 5 ~ 4 4 歳	266,723	198,200	193,148	1,134	1,027	959
	4 5 ~ 5 4 歳	266,992	200,614	203,265	1,135	1,027	933
	5 5 歳 以上	260,930	198,952	204,884	1,120	1,017	1,004

(注) 「求人募集賃金」は、1カ月間に受理した求人賃金(基本給+定期的に支払われる手当、
時間外手当含まず)の平均値である。

「求職者希望賃金」は、1カ月間に新たに求職申込をした者の希望賃金の平均値である。

(注) 平成24年4月より新職業分類(平成23年改訂)に基づく区分による。

中途採用者採用時賃金情報

令和6年4月～令和6年6月

(月額、単位:千円)

年齢別		合計													
			～19歳	20歳～	25歳～	30歳～	35歳～	40歳～	45歳～	50歳～	55歳～	60歳～			
職業・規模別															
		223	180	197	217	223	214	237	239	237	236	216			
計	専門・技術職	236	-	204	238	230	196	226	236	277	309	160			
	事務職	222	-	188	200	214	213	238	302	226	227	292			
	販売職	230	-	187	251	258	190	241	228	281	226	-			
	サービス職	212	-	191	197	227	201	210	242	205	215	257			
	保安職	-	-	-	-	-	-	-	-	-	-	-	-		
	運輸職	231	-	250	246	264	242	261	226	227	214	208			
	技能工、製造職	215	180	202	202	203	221	236	230	211	221	203			
規模別	29人以下	220	187	188	213	222	210	231	232	230	216	224			
	30～99人	214	165	205	213	215	194	223	235	219	256	207			
	100～499人	239	-	199	229	227	251	262	232	283	249	-			
	500人以上	333	-	217	243	309	280	363	790	-	-	-			

(注) 常用労働者として中途採用された者(新規学卒者含まず)の採用時の賃金の平均値です(基本給・定期的に支払われる手当を含み、賞与・時間外手当等を含みません)。

新規学卒者の初任給情報(確定版)

6年3月卒

雇用形態・求人 求職別		職業・年齢別	高校卒	短大・専門卒	大学卒
計			187	191	218
職業別	専門的・技術的職業		181	194	217
	管理的職業	*	178	*	-
	事務的職業		188	*	204
	販売の職業	*	192	*	173
	サービスの職業	*	173		176
	保安の職業	*	-	*	170
	運輸・通信の職業	*	207	*	185
	生産工程・労務の職業		189		196
産業別	AB 農、林、漁	*	178	*	181
	C 鉱、採石、砂利採取	*	-	*	-
	D 建設業		199	*	195
	E 製造業		187		196
	F 電気・ガ・熱	*	-	*	-
	G 情報通信	*	-	*	-
	H 運輸、郵便	*	180	*	-
	I 卸売・小売		187	*	181
	J 金融・保険	*	174	*	186
	K 不動産、物品賃貸	*	-	*	-
	L 学術、専門・技術	*	-	*	167
	M 宿泊、飲食	*	181	*	-
	N 生活関連、娯楽	*	168	*	168
	O 教育、学習支援	*	-	*	150
	P 医療、福祉	*	181		194
	Q 複合サービス	*	154	*	181
	R サービス	*	159	*	186
ST 公務・その他	*	-	*	-	
規模別	29人以下		176		179
	30～99人		186		190
	100～499人		189		199
	500人以上		-	*	208

(注) 常用労働者として採用された新規学卒者の初任給の平均値(百円の位を四捨五入)である。
 定期的に支払われる給与・手当を含み、賞与・時間外手当等を含まない。
 賃金欄の「*」は対象者が少ない(10人未満)ことを、「-」は対象者がいないことを表している。