

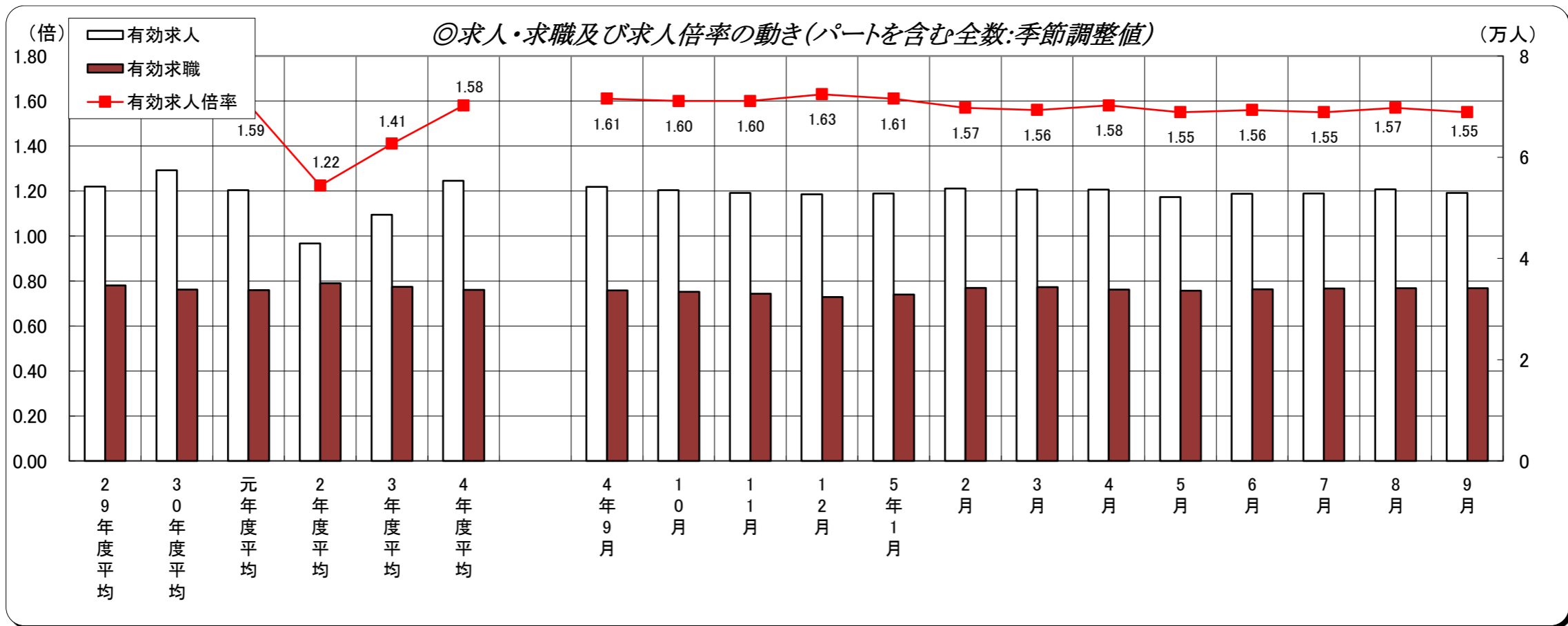
労働市場月報

令和5年9月分

労働市場月報の概況	・・・	1	9	新規常用求職者の就業・不就業別状況	・・・	11左	
1	一般職業紹介状況総括表	・・・	2	10	企業整備状況	・・・	11右
2	一般求人・求職・求人倍率の推移	・・・	3	11	障害者の職業紹介状況	・・・	12
3-1	求人・求職の状況(パートタイムを除く全数)	・・・	4	12	新規学校卒業者の職業紹介状況(6月末現在)	・・・	13左
3-2	求人・求職の状況(パートタイムを除く全数)	・・・	5	13	完全失業率(総務省 統計局発表)	・・・	13右
4	求人・求職の状況(パートタイムを除く常用)	・・・	6	14	雇用保険関係状況	・・・	14
5	求人・求職の状況(パートタイム)	・・・	7	[特集]	中高年齢者の職業紹介状況(常用)	・・・	15
6	中高年齢者の職業紹介状況	・・・	8	[参考]	正社員に係る一般職業紹介状況(新規学卒を除く)	・・・	16
7	職業別常用職業紹介状況	・・・	9		年齢別常用職業紹介状況(就職機会積上げ方式)	・・・	17
8	年齢別常用職業紹介状況	・・・	10				

※平成16年11月分以降、男性・女性の性別入力を希望しない求職の受付も可能となったため、新規求職者数・紹介件数・就職件数の合計と男性・女性の性別を足した数値は、合致しない場合があります。
※ハローワークインターネットサービスの機能拡充に伴い、令和3年9月以降の数値には、ハローワークに来所せずオンライン上で求職登録した求職者数や、求職者がハローワークインターネットサービスの求人に直接応募した就職件数等が含まれています。

新潟労働局職業安定部職業安定課

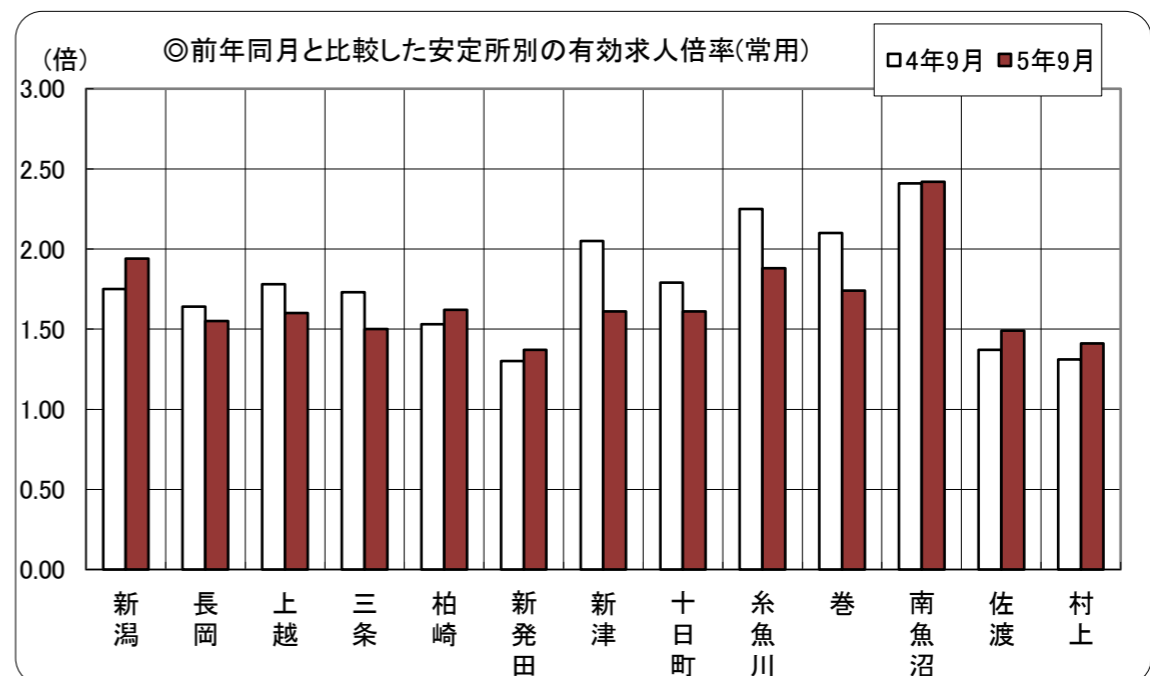


※ 年度は原数値の平均

労働市場の概況

- 1 9月の有効求人倍率(季節調整値)は1.55倍で、前月に比べ0.02ポイント低下。
- 2 新規求人は前年同月比で、全数、常用、パートの全ての項目で減少した。
新規求職者は前年同月比で、全数、常用、パートの全ての項目で減少した。
- 3 県内景気は、原材料高の影響などを受けつつも、緩やかに持ち直している。
輸出は、回復の動きに足踏みがみられる。設備投資は持ち直しの動きがみられる。
個人消費は、一部で弱い動きとなっているものの、回復している。公共投資は緩やかに持ち直している。住宅投資は弱めの動きとなっている。
生産は、回復の動きに足踏みがみられる。企業収益は減速している。この間、雇用・所得環境は改善の動きがみられる。

【2023. 10. 2 日本銀行新潟支店 基調判断】



1 一般職業紹介状況総括表

(1) 主要指標

項目	月	令和5年	前月	前年同月	対前月	対前年	季節調整
		9月			増減率	同月	増減率
全数 (パートを含む)	新規求職申込件数	7,345	7,127	7,477	3.1	▲ 1.8	▲ 6.1
	有効求職者数	33,528	33,345	33,117	0.5	1.2	▲ 0.1
	新規求人数	19,539	17,714	19,798	10.3	▲ 1.3	0.3
	有効求人数	52,796	52,940	53,993	▲ 0.3	▲ 2.2	▲ 1.3
	新規求人倍率 原数値	2.66	2.49	2.65	※ 0.17	※ 0.01	-
	同季節調整値	2.47	2.31	-	-	-	※ 0.16
	有効求人倍率 原数値	1.57	1.59	1.63	※ ▲ 0.02	※ ▲ 0.06	-
	同季節調整値	1.55	1.57	-	-	-	※ ▲ 0.02
常用 (パートを除く)	新規求職申込件数	4,726	4,664	4,781	1.3	▲ 1.2	
	有効求職者数	20,472	20,356	20,203	0.6	1.3	
	新規求人数	12,476	11,662	12,649	7.0	▲ 1.4	
	有効求人数	34,984	35,598	35,273	▲ 1.7	▲ 0.8	
	新規求人倍率	2.64	2.50	2.65	※ 0.14	※ ▲ 0.01	
	有効求人倍率	1.71	1.75	1.75	※ ▲ 0.04	※ ▲ 0.04	
雇用保険 基本手当	受給資格決定件数	* 1,895	* 1,922	* 1,811	▲ 1.4	4.6	
	受給者実人員	7,776	8,125	7,492	▲ 4.3	3.8	
企業整備	件数	11	13	17	▲ 15.4	▲ 35.3	
	解雇者数	147	136	258	8.1	▲ 43.0	

(2) 地区、安定所別 常用有効求人倍率

安定所	月	令和5年	前年同月	対前月ポイント差	対前年同月ポイント差					
		4月				5月	6月	7月	8月	9月
下越地区	新潟	1.83	1.77	1.84	2.02	2.05	1.94	1.75	▲ 0.11	0.19
	新発田	1.22	1.20	1.34	1.34	1.37	1.37	1.30	0.00	0.07
	新津	1.46	1.49	1.55	1.56	1.59	1.61	2.05	0.02	▲ 0.44
	巻	1.67	1.67	1.68	1.62	1.66	1.74	2.10	0.08	▲ 0.36
	佐渡	1.23	1.42	1.55	1.53	1.40	1.49	1.37	0.09	0.12
	村上	1.21	1.27	1.41	1.50	1.44	1.41	1.31	▲ 0.03	0.10
中越地区	長岡	1.47	1.50	1.52	1.61	1.59	1.55	1.64	▲ 0.04	▲ 0.09
	三条	1.60	1.54	1.58	1.64	1.58	1.50	1.73	▲ 0.08	▲ 0.23
	十日町	1.44	1.54	1.68	1.68	1.71	1.61	1.79	▲ 0.10	▲ 0.18
	南魚沼	2.37	2.36	2.42	2.40	2.44	2.42	2.41	▲ 0.02	0.01
上越地区	上越	1.63	1.64	1.68	1.63	1.61	1.60	1.78	▲ 0.01	▲ 0.18
	柏崎	1.46	1.45	1.66	1.66	1.59	1.62	1.53	0.03	0.09
	糸魚川	1.77	1.88	1.88	1.90	1.85	1.88	2.25	0.03	▲ 0.37

* 速報値であり、修正があり得る

(注) ※印欄はポイント差。企業整備は1件5人以上。

2 一般求人・求職・求人倍率の推移

項目 年度・月	全 数 (パートタイムを含む)												常 用 (パートタイムを除く)						全 国		完全 失業率 %
	新規 求人数		新規求職 申込件数		新規 求人倍率		有効 求人数		有効 求職者数		有効 求人倍率		新 規	新 規	新 規	有 効	有 効	有 効	求 人 倍 率	完 全	
	実 数	季 節 調 整 値	実 数	季 節 調 整 値	実 数	季 節 調 整 値	実 数	季 節 調 整 値	実 数	季 節 調 整 値	実 数	季 節 調 整 値	求 人 数	申 込 件 数	人 倍 率	求 人 数	求 職 者 数	人 倍 率	新 規	有 効	
平成29年度	238,478 (7.8)	* (▲6.5)	111,056 (▲6.5)	* (▲6.5)	2.15 (▲6.5)	* (▲6.5)	650,208 (9.9)	* (▲5.2)	416,015 (▲5.2)	* (▲5.2)	1.56 (▲5.2)	* (▲5.2)	137,077 (11.3)	71,686 (▲7.3)	1.91 (▲7.3)	378,729 (13.6)	265,468 (▲6.9)	1.43 (▲6.9)	2.29	1.54	2.8
平成30年度	247,260 (3.7)	* (▲2.6)	108,224 (▲2.6)	* (▲2.6)	2.28 (▲2.6)	* (▲2.6)	689,052 (6.0)	* (▲2.4)	406,002 (▲2.4)	* (▲2.4)	1.70 (▲2.4)	* (▲2.4)	148,242 (8.1)	68,919 (▲3.9)	2.15 (▲3.9)	418,084 (10.4)	254,730 (▲4.0)	1.64 (▲4.0)	2.42	1.62	2.4
令和元年度	227,506 (▲8.0)	* (▲4.2)	103,625 (▲4.2)	* (▲4.2)	2.20 (▲4.2)	* (▲4.2)	641,944 (▲6.8)	* (▲0.3)	404,682 (▲0.3)	* (▲0.3)	1.59 (▲0.3)	* (▲0.3)	139,407 (▲6.0)	65,224 (▲5.4)	2.14 (▲5.4)	399,051 (▲4.6)	249,527 (▲2.0)	1.60 (▲2.0)	2.35	1.55	2.4
令和2年度	188,807 (▲17.0)	* (▲5.6)	97,787 (▲5.6)	* (▲5.6)	1.93 (▲5.6)	* (▲19.6)	515,833 (▲19.6)	* (4.2)	421,572 (4.2)	* (4.2)	1.22 (4.2)	* (▲14.4)	119,369 (▲14.4)	60,822 (▲6.7)	1.96 (▲6.7)	335,514 (▲15.9)	259,137 (3.9)	1.29 (3.9)	1.90	1.10	2.8
令和3年度	210,861 (11.7)	* (▲2.8)	95,058 (▲2.8)	* (▲2.8)	2.22 (▲2.8)	* (13.1)	583,558 (13.1)	* (▲2.1)	412,796 (▲2.1)	* (▲2.1)	1.41 (▲2.1)	* (▲2.1)	133,470 (11.8)	59,019 (▲3.0)	2.26 (▲3.0)	379,690 (13.2)	249,273 (▲3.8)	1.52 (▲3.8)	2.08	1.16	2.8
令和4年度	227,461 (7.9)	* (▲1.7)	93,438 (▲1.7)	* (▲1.7)	2.43 (▲1.7)	* (10.1)	642,589 (10.1)	* (▲1.7)	405,669 (▲1.7)	* (▲1.7)	1.58 (▲1.7)	* (▲1.7)	144,180 (8.0)	57,885 (▲1.9)	2.49 (▲1.9)	415,177 (9.3)	243,426 (▲2.3)	1.71 (▲2.3)	2.30	1.31	2.6
4月	18,471 (20.7)	19,591 (4.1)	10,955 (▲4.7)	8,073 (1.1)	1.69 (▲4.7)	2.43 (▲4.7)	52,539 (15.1)	52,910 (1.1)	37,387 (▲5.2)	34,257 (0.2)	1.41 (▲5.2)	1.54 (▲5.2)	12,012 (25.2)	6,168 (▲2.0)	1.95 (▲2.0)	34,446 (13.9)	22,115 (▲5.3)	1.56 (▲5.3)	2.20	1.24	2.5
5月	17,781 (14.6)	19,281 (▲1.6)	7,942 (8.8)	8,005 (▲0.8)	2.24 (▲0.8)	2.41 (▲0.8)	52,314 (16.9)	53,543 (1.2)	37,477 (▲1.2)	34,425 (0.5)	1.40 (▲1.2)	1.56 (0.5)	11,370 (9.9)	4,816 (9.1)	2.36 (9.1)	34,287 (14.9)	21,963 (▲0.9)	1.56 (▲0.9)	2.24	1.25	2.6
6月	20,036 (11.6)	19,002 (▲1.4)	7,687 (▲2.9)	7,840 (▲2.1)	2.61 (▲2.1)	2.42 (▲2.1)	53,420 (17.6)	54,039 (0.9)	36,316 (▲0.2)	34,675 (0.7)	1.47 (▲0.2)	1.56 (0.7)	12,844 (7.1)	4,930 (▲2.2)	2.61 (▲2.2)	34,946 (14.4)	21,436 (▲0.1)	1.63 (▲0.1)	2.24	1.27	2.6
4~6月期	56,288 (15.4)	57,874 (2.7)	26,584 (▲0.5)	23,918 (1.6)	2.12 (▲0.5)	2.42 (1.6)	158,273 (16.6)	160,492 (1.9)	111,180 (▲2.3)	103,357 (0.6)	1.42 (▲2.3)	1.55 (0.6)	36,226 (13.4)	15,914 (1.0)	2.28 (1.0)	103,679 (14.4)	65,514 (▲2.2)	1.58 (▲2.2)	2.23	1.25	2.6
7月	19,118 (26.9)	20,253 (6.6)	6,683 (0.6)	7,851 (0.1)	2.86 (0.1)	2.58 (0.1)	53,532 (19.3)	54,384 (0.6)	33,721 (0.3)	34,196 (▲1.4)	1.59 (▲1.4)	1.59 (▲1.4)	12,116 (27.5)	4,405 (▲0.0)	2.75 (▲0.0)	34,743 (15.4)	20,395 (▲0.1)	1.70 (▲0.1)	2.32	1.28	2.6
8月	17,829 (12.7)	18,714 (▲7.6)	6,883 (▲0.1)	7,564 (▲3.7)	2.59 (▲3.7)	2.47 (▲3.7)	53,471 (18.1)	54,423 (0.1)	33,124 (▲0.0)	33,806 (▲1.1)	1.61 (▲1.1)	1.61 (▲1.1)	11,591 (9.9)	4,443 (▲3.6)	2.61 (▲3.6)	34,916 (15.0)	20,161 (▲1.0)	1.73 (▲1.0)	2.30	1.31	2.5
9月	19,798 (7.7)	18,970 (1.4)	7,477 (▲2.4)	7,687 (1.6)	2.65 (▲2.4)	2.47 (1.6)	53,993 (15.3)	54,123 (▲0.6)	33,117 (▲0.4)	33,692 (▲0.3)	1.63 (▲0.4)	1.61 (▲0.3)	12,649 (6.9)	4,781 (▲1.8)	2.65 (▲1.8)	35,273 (13.9)	20,203 (▲1.4)	1.75 (▲1.4)	2.30	1.32	2.6
7~9月期	56,745 (15.2)	57,937 (0.1)	21,043 (▲0.7)	23,102 (▲3.4)	2.70 (▲3.4)	2.51 (▲3.4)	160,996 (17.5)	162,930 (1.5)	99,962 (▲0.1)	101,694 (▲1.6)	1.61 (▲0.1)	1.60 (▲1.6)	36,356 (14.1)	13,629 (▲1.8)	2.67 (▲1.8)	104,932 (14.8)	60,759 (▲0.8)	1.73 (▲0.8)	2.31	1.30	2.6
10月	19,724 (5.3)	19,011 (0.2)	7,170 (▲5.8)	7,600 (▲1.1)	2.75 (▲1.1)	2.50 (▲1.1)	54,374 (9.5)	53,483 (▲1.2)	32,941 (▲1.3)	33,405 (▲0.9)	1.65 (▲1.3)	1.60 (▲0.9)	12,059 (4.8)	4,562 (▲8.4)	2.64 (▲8.4)	34,997 (8.3)	20,029 (▲2.5)	1.75 (▲2.5)	2.33	1.34	2.6
11月	17,175 (2.2)	18,347 (▲3.5)	6,431 (▲8.0)	7,335 (▲3.5)	2.67 (▲3.5)	2.50 (▲3.5)	53,600 (6.5)	52,958 (▲1.0)	31,834 (▲2.7)	33,020 (▲1.2)	1.68 (▲2.7)	1.60 (▲1.2)	10,908 (0.6)	4,019 (▲9.4)	2.71 (▲9.4)	34,145 (5.0)	19,301 (▲3.6)	1.77 (▲3.6)	2.38	1.35	2.5
12月	18,037 (▲0.6)	18,271 (▲0.4)	6,044 (▲12.5)	7,154 (▲2.5)	2.98 (▲2.5)	2.55 (▲2.5)	51,907 (3.4)	52,652 (▲0.6)	29,896 (▲6.2)	32,386 (▲1.9)	1.74 (▲6.2)	1.63 (▲1.9)	11,641 (1.3)	3,631 (▲10.1)	3.21 (▲10.1)	33,229 (2.5)	17,945 (▲6.9)	1.85 (▲6.9)	2.38	1.36	2.5
10~12月期	54,936 (2.3)	55,629 (▲4.0)	19,645 (▲8.7)	22,089 (▲4.4)	2.80 (▲4.4)	2.52 (▲4.4)	159,881 (6.5)	159,093 (▲2.4)	94,671 (▲3.4)	98,811 (▲2.8)	1.69 (▲3.4)	1.61 (▲2.8)	34,608 (2.2)	12,212 (▲9.2)	2.83 (▲9.2)	102,371 (5.3)	57,275 (▲4.3)	1.79 (▲4.3)	2.37	1.35	2.5
5年 1月	19,598 (▲2.6)	19,053 (4.3)	8,473 (0.1)	8,002 (11.9)	2.31 (11.9)	2.38 (11.9)	52,457 (0.7)	52,837 (0.4)	30,896 (▲4.5)	32,872 (1.5)	1.70 (▲4.5)	1.61 (1.5)	12,146 (5.5)	5,144 (▲0.2)	2.36 (▲0.2)	33,810 (3.9)	18,593 (▲5.5)	1.82 (▲5.5)	2.38	1.35	2.4
2月	19,581 (5.0)	18,548 (▲2.7)	8,660 (13.4)	8,237 (2.9)	2.26 (2.9)	2.25 (2.9)	54,839 (2.3)	53,832 (1.9)	33,393 (0.6)	34,197 (4.0)	1.64 (0.6)	1.57 (4.0)	11,848 (3.3)	5,317 (10.0)	2.23 (10.0)	34,652 (4.2)	19,881 (▲0.6)	1.74 (▲0.6)	2.32	1.34	2.6
3月	20,313 (▲0.3)	18,414 (▲0.7)	9,033 (▲5.3)	7,673 (▲6.8)	2.25 (▲6.8)	2.40 (▲6.8)	56,143 (2.2)	53,607 (▲0.4)	35,567 (0.2)	34,348 (0.4)	1.58 (0.4)	1.56 (0.4)	12,996 (1.2)	5,669 (▲4.6)	2.29 (▲4.6)	35,733 (3.3)	21,404 (▲0.6)	1.67 (▲0.6)	2.29	1.32	2.8
1~3月期	59,492 (0.6)	56,015 (0.7)	26,166 (2.0)	23,912 (8.3)	2.27 (8.3)	2.34 (8.3)	163,439 (1.8)	160,276 (0.7)	99,856 (▲1.2)	101,417 (2.6)	1.64 (▲1.2)	1.58 (2.6)	36,990 (3.3)	16,130 (1.2)	2.29 (1.2)	104,195 (3.8)	59,878 (▲2.2)	1.74 (▲2.2)	2.33	1.34	2.6
4月	18,231 (▲1.3)	19,455 (5.7)	10,510 (▲4.1)	7,812 (1.8)	1.73 (▲4.1)	2.49 (▲4.1)	53,167 (1.2)	53,623 (0.0)	37,004 (▲1.0)	33,843 (▲1.5)	1.44 (▲1.0)	1.58 (▲1.5)	12,135 (1.0)	5,841 (▲5.3)	2.08 (▲5.3)	35,199 (2.2)	21,730 (▲1.7)	1.62 (▲1.7)	2.23	1.32	2.6
5月	16,912 (▲4.9)	17,622 (▲9.4)	8,065 (1.5)	7,708 (▲1.3)	2.10 (▲1.3)	2.29 (▲1.3)	51,354 (▲1.8)	52,104 (▲2.8)	36,789 (▲1.8)	33,619 (▲0.7)	1.40 (▲1.8)	1.55 (▲0.7)	11,364 (▲0.1)	4,869 (1.1)	2.33 (1.1)	34,628 (1.0)	21,491 (▲2.1)	1.61 (▲2.1)	2.36	1.31	2.6
6月	20,224 (0.9)	19,439 (10.3)	7,351 (▲4.4)	7,439 (▲3.5)	2.75 (▲3.5)	2.61 (▲3.5)	52,277 (▲2.1)	52,810 (1.4)	35,669 (▲1.8)	33,928 (0.9)	1.47 (▲1.8)	1.56 (0.9)	13,196 (2.7)	4,760 (▲3.4)	2.77 (▲3.4)	35,239 (0.8)	21,002 (▲2.0)	1.68 (▲2.0)	2.32	1.30	2.5
4~6月期	55,367 (▲1.6)	56,516 (0.9)	25,926 (▲2.5)	22,959 (▲4.0)	2.14 (▲2.5)	2.46 (▲4.0)	156,798 (▲0.9)	158,537 (▲1.1)	109,462 (▲1.5)	101,390 (▲0.0)	1.43 (▲1.5)	1.56 (▲0.0)	36,695 (1.3)	15,470 (▲2.8)	2.37 (▲2.8)	105,066 (1.3)	64,223 (▲2.0)	1.64 (▲2.0)	2.30	1.31	2.6
7月	18,208 (▲4.8)	19,162 (▲1.4)	6,554 (▲1.9)	7,697 (3.5)	2.78 (▲1.9)	2.49 (3.5)	52,265 (▲2.4)	52,852 (0.1)	33,625 (▲0.3)	34,058 (0.4)	1.55 (▲0.3)	1.55 (0.4)	12,329 (1.8)	4,267 (▲3.1)	2.89 (▲3.1)	35,412 (1.9)	20,275 (▲0.6)	1.75 (▲0.6)	2.27	1.29	2.7
8月	17,714 (▲0.6)	18,541 (▲3.2)	7,127 (3.5)	8,018 (4.2)	2.49 (3.5)	2.31 (4.2)	52,940 (▲1.0)	53,637 (1.5)	33,345 (0.7)	34,133 (0.2)	1.59 (0.7)	1.57 (0.2)	11,662 (0.6)	4,664 (5.0)	2.50 (5.0)	35,598 (2.0)	20,356 (1.0)	1.75 (1.0)	2.33	1.29	2.7
9月	19,539 (▲1.3)	18,603 (0.3)	7,345 (▲1.8)	7,529 (▲6.1)	2.66 (▲6.1)	2.47 (▲6.1)	52,796 (▲2.2)	52,960 (▲1.3)	33,528 (1.2)	34,097 (▲0.1)	1.57 (▲1.3)	1.55 (▲0.1)	12,476 (▲1.4)	4,726 (▲1.2)	2.64 (▲1.2)	34,984 (▲0.8)	20,472 (1.3)	1.71 (▲0.8)	2.22	1.29	2.6
7~9月期	55,461 (▲2.3)	56,306 (▲0.4)	21,026 (▲0.1)	23,244 (1.2)	2.64 (▲0.1)	2.42 (1.2)	158,001 (▲1.9)	159,449 (0.6)	100,498 (0.5)	102,288 (0.9)	1.57 (0.5)	1.56 (0.9)	36,467 (0.3)	13,657 (0.2)	2.67 (0.2)	105,994 (1.0)	61,103 (0.6)	1.73 (0.6)	2.28	1.29	2.7

資料:総務省「労働力調査」(完全失業率)

注1)実数の()内は対前年同月比、季節調整値の()内は対前月比。

注2)季節調整法はセンサス局法Ⅱ(X-12-ARIMA)による。なお、令和4年12月以前の数値は新季節指数により改訂されている。

3-1 求人・求職の状況(パートタイムを除く全数)

(1)一般職業紹介状況

項目 年度、 月、安定所	1 新規求職 申込件数	2 有効 求職者数	3 新規 求人数	4 有効 求人数	5 紹介件数	6 就職件数	7 充足数	諸 比 率			
								有効求人 倍	就 職 率	充 足 率	
								4/2(倍)	6/2(%)	7/4(%)	
令和2年度	63,523	266,054	124,785	349,770	71,431	18,829	18,785	1.31	7.1	5.4	
前年比(%)	▲7.2	3.5	▲15.1	▲16.7	▲9.9	▲20.9	▲19.9	※ ▲0.32	※ ▲2.2	※ ▲0.2	
令和3年度	61,321	255,163	140,282	397,909	65,009	19,527	19,395	1.56	7.7	4.9	
前年比(%)	▲3.5	▲4.1	12.4	13.8	▲9.0	3.7	3.2	※ 0.25	※ 0.6	※ ▲0.5	
令和4年度	59,899	248,712	151,387	435,297	55,419	18,537	18,334	1.75	7.5	4.2	
前年比(%)	▲2.3	▲2.5	7.9	9.4	▲14.8	▲5.1	▲5.5	※ 0.19	※ ▲0.2	※ ▲0.7	
5年度累計	29,437	126,681	76,255	218,935	27,713	9,191	9,044	1.73	7.3	4.1	
前年同期	29,967	127,887	75,817	216,869	28,991	9,681	9,531	1.70	7.6	4.4	
前年同期比(%)	▲1.8	▲0.9	0.6	1.0	▲4.4	▲5.1	▲5.1	※ 0.03	※ ▲0.3	※ ▲0.3	
4年9月	4,797	20,265	13,525	36,967	4,652	1,539	1,495	1.82	7.6	4.0	
10月	4,614	20,177	12,977	37,066	4,304	1,533	1,506	1.84	7.6	4.1	
11月	4,191	19,542	11,463	36,363	4,052	1,470	1,454	1.86	7.5	4.0	
12月	4,253	18,662	12,365	35,315	3,192	1,269	1,247	1.89	6.8	3.5	
5年1月	5,598	19,418	12,906	35,764	4,189	1,150	1,144	1.84	5.9	3.2	
2月	5,401	20,899	12,403	36,561	5,081	1,434	1,422	1.75	6.9	3.9	
3月	5,875	22,127	13,456	37,359	5,610	2,000	2,030	1.69	9.0	5.4	
4月	6,014	22,181	12,464	36,311	4,956	1,655	1,656	1.64	7.5	4.6	
5月	4,924	21,908	11,627	35,559	4,656	1,586	1,556	1.62	7.2	4.4	
6月	4,796	21,238	13,925	36,495	4,905	1,625	1,596	1.72	7.7	4.4	
7月	4,281	20,393	12,838	36,839	4,275	1,448	1,411	1.81	7.1	3.8	
8月	4,674	20,429	12,112	37,135	4,337	1,388	1,357	1.82	6.8	3.7	
9月	4,748	20,532	13,289	36,596	4,584	1,489	1,468	1.78	7.3	4.0	
男	2,517	11,411	*	*	2,409	808	*	*	7.1	*	
女	2,226	9,068	*	*	2,165	676	*	*	7.5	*	
前年同月	4,797	20,265	13,525	36,967	4,652	1,539	1,495	1.82	7.6	4.0	
前年同期比(%)	▲1.0	1.3	▲1.7	▲1.0	▲1.5	▲3.2	▲1.8	※ ▲0.04	※ ▲0.3	※ ▲0.0	
安定所別	新潟	1,312	6,258	4,531	12,724	1,354	316	415	2.03	5.0	3.3
	長岡	721	2,978	1,590	4,792	618	213	199	1.61	7.2	4.2
	上越	485	1,926	1,164	3,241	422	157	139	1.68	8.2	4.3
	三条	394	1,571	833	2,372	336	118	110	1.51	7.5	4.6
	柏崎	181	788	499	1,285	200	74	60	1.63	9.4	4.7
	新発田	376	1,738	920	2,470	450	139	127	1.42	8.0	5.1
	新津	368	1,662	1,008	2,717	365	88	66	1.63	5.3	2.4
	十日町	110	429	235	702	84	52	52	1.64	12.1	7.4
	糸魚川	76	289	215	554	81	39	33	1.92	13.5	6.0
	巻	290	1,177	735	2,089	312	107	114	1.77	9.1	5.5
	南魚沼	224	828	1,061	2,306	171	92	85	2.79	11.1	3.7
	佐渡	80	356	203	545	69	32	29	1.53	9.0	5.3
	村上	131	532	295	799	122	62	39	1.50	11.7	4.9

(2)産業別事業所規模別新規求人状況・充足状況

項目 産業・事業所規模	新規求人数			求人充足数			求人充足率(%)		
	本 月	前年同月	前年同 月比(%)	本 月	前年同月	前年同 月比(%)	本 月	前年同月	
	AB 農 林 漁 業	72	72	0.0	28	27	3.7	38.9	37.5
C 鉱業、採石業、砂利採取業	34	35	▲2.9	8	5	60.0	23.5	14.3	
D 建設業	2,580	2,761	▲6.6	155	169	▲8.3	6.0	6.1	
E 製造業	2,139	2,477	▲13.6	421	428	▲1.6	19.7	17.3	
9 食 料 品	383	438	▲12.6	83	95	▲12.6	21.7	21.7	
11 織 維	118	88	34.1	32	27	18.5	27.1	30.7	
12 木 材 ・ 木 製 品	32	35	▲8.6	4	5	▲20.0	12.5	14.3	
13 家 具 ・ 装 備 品	26	26	0.0	5	2	150.0	19.2	7.7	
15 印 刷	33	42	▲21.4	12	8	50.0	36.4	19.0	
24 金 属	369	419	▲11.9	73	73	0.0	19.8	17.4	
25-27 はん用・生産用・業務用機器	379	406	▲6.7	53	54	▲1.9	14.0	13.3	
28 電子部品・デバイス・電子回路	152	269	▲43.5	27	20	35.0	17.8	7.4	
29 電 気 機 械 器 具	177	127	39.4	14	25	▲44.0	7.9	19.7	
31 輸 送 用 機 械 器 具	90	131	▲31.3	33	20	65.0	36.7	15.3	
そ の 他 の 製 造 業	380	496	▲23.4	85	99	▲14.1	22.4	20.0	
F 電気・ガス・熱供給・水道業	11	19	▲42.1	2	2	0.0	18.2	10.5	
G 情 報 通 信 業	233	202	15.3	13	9	44.4	5.6	4.5	
H 運 輸 業 、 郵 便 業	862	782	10.2	104	129	▲19.4	12.1	16.5	
I 卸 売 業 、 小 売 業	1,813	1,900	▲4.6	164	200	▲18.0	9.0	10.5	
J 金 融 業 、 保 険 業	59	51	15.7	5	8	▲37.5	8.5	15.7	
K 不 動 産 業 、 物 品 賃 貸 業	126	110	14.5	11	9	22.2	8.7	8.2	
L 学術研究、専門・技術サービス業	367	342	7.3	32	35	▲8.6	8.7	10.2	
M 宿 泊 業 、 飲 食 サ ー ビ ス 業	786	739	6.4	53	39	35.9	6.7	5.3	
N 生 活 関 連 サ ー ビ ス 業 、 娯 楽 業	450	496	▲9.3	31	32	▲3.1	6.9	6.5	
O 教 育 、 学 習 支 援 業	95	116	▲18.1	19	13	46.2	20.0	11.2	
P 医 療 、 福 祉	2,050	1,945	5.4	253	217	16.6	12.3	11.2	
Q 複 合 サ ー ビ ス 事 業	61	72	▲15.3	9	11	▲18.2	14.8	15.3	
R サ ー ビ ス 業	1,398	1,233	13.4	142	141	0.7	10.2	11.4	
ST 公 務 ・ そ の 他	153	173	▲11.6	18	21	▲14.3	11.8	12.1	
合 計	13,289	13,525	▲1.7	1,468	1,495	▲1.8	11.0	11.1	
事業所規模別	4 人 以 下	1,664	1,694	▲1.8	156	179	▲12.8	9.4	10.6
	5 ~ 29 人	6,332	6,411	▲1.2	722	718	0.6	11.4	11.2
	30 ~ 99 人	3,327	3,268	1.8	404	406	▲0.5	12.1	12.4
	100 ~ 299 人	1,037	1,182	▲12.3	127	134	▲5.2	12.2	11.3
	300 ~ 499 人	268	205	30.7	32	18	77.8	11.9	8.8
	500 ~ 999 人	362	276	31.2	20	21	▲4.8	5.5	7.6
1,000 人 以 上	299	489	▲38.9	7	19	▲63.2	2.3	3.9	

(注)新産業分類(平成19年11月 改訂「日本標準産業分類」)に基づく区分による。

※印欄は増減差ポイント。

3-2 求人・求職の状況(パートタイムを除く全数)

(3) 産業別新規求人状況(安定所別)

項目	本 月	前年同月	前年同 月比(%)	(令 和 5 年 9 月)															
				新潟	長岡	上越	三条	柏崎	新発田	新津	十日町	糸魚川	巻	南魚沼	佐渡	村上			
産業・事業所規模																			
業	AB 農 林 漁 業	72	72	0.0	3	2	7	5	4	28	1	3	3	7	1	7	1		
	C 鉱業、採石業、砂利採取業	34	35	▲ 2.9	3	6	2	-	5	4	-	3	-	-	2	-	9		
	D 建設業	2,580	2,761	▲ 6.6	779	299	324	174	175	245	126	66	71	59	150	49	63		
	E 製造業	2,139	2,477	▲ 13.6	270	325	204	268	83	268	130	55	45	297	105	13	76		
産	9 食 料 品	383	438	▲ 12.6	67	68	30	19	10	79	14	15	-	30	46	1	4		
	11 織 維	118	88	34.1	-	18	1	15	1	20	42	12	8	-	1	-	-		
	12 木 材 ・ 木 製 品	32	35	▲ 8.6	2	1	2	5	2	14	-	-	-	2	1	-	3		
	13 家 具 ・ 装 備 品	26	26	0.0	1	11	2	1	-	6	-	1	-	1	-	-	3		
	15 印 刷	33	42	▲ 21.4	4	9	2	5	2	-	3	2	-	6	-	-	-		
	24 金 属	369	419	▲ 11.9	54	37	18	105	3	9	22	-	2	104	7	2	6		
	25-27 はん用・生産用・業務用機器	379	406	▲ 6.7	49	83	35	51	29	11	10	4	5	63	11	2	26		
	28 電子部品・デバイス・電子回路	152	269	▲ 43.5	-	17	56	9	-	28	2	2	3	20	10	4	1		
	29 電 気 機 械 器 具	177	127	39.4	31	23	25	4	13	31	8	3	-	20	8	-	11		
	31 輸 送 用 機 械 器 具	90	131	▲ 31.3	12	11	2	17	12	1	9	-	1	2	4	-	19		
業	そ の 他 の 製 造 業	380	496	▲ 23.4	50	47	31	37	11	69	20	16	26	49	17	4	3		
別	F 電 気 ・ ガ ス ・ 熱 供 給 ・ 水 道 業	11	19	▲ 42.1	-	1	-	-	5	-	-	-	-	-	2	1	2		
	G 情 報 通 信 業	233	202	15.3	155	40	2	5	4	2	-	8	-	2	12	3	-		
	H 運 輸 業 ・ 郵 便 業	862	782	10.2	309	106	78	57	29	60	114	5	21	28	35	11	9		
	I 卸 売 業 ・ 小 売 業	1,813	1,900	▲ 4.6	500	207	106	102	35	49	436	17	18	81	221	23	18		
	J 金 融 業 ・ 保 険 業	59	51	15.7	35	10	5	3	-	-	1	-	2	3	-	-	-		
	K 不 動 産 業 ・ 物 品 賃 貸 業	126	110	14.5	58	14	9	2	6	-	1	-	2	-	30	4	-		
	L 学 術 研 究 ・ 専 門 ・ 技 術 サ ー ビ ス 業	367	342	7.3	251	19	17	3	6	14	13	9	1	9	22	2	1		
	M 宿 泊 業 ・ 飲 食 サ ー ビ ス 業	786	739	6.4	374	34	71	31	6	14	2	3	3	7	215	12	14		
	N 生 活 関 連 サ ー ビ ス 業 ・ 娯 楽 業	450	496	▲ 9.3	125	89	42	23	14	26	4	13	2	17	70	13	12		
	O 教 育 ・ 学 習 支 援 業	95	116	▲ 18.1	36	15	8	5	7	1	2	-	5	1	11	-	4		
	P 医 療 ・ 福 祉	2,050	1,945	5.4	894	180	175	101	72	128	151	34	14	137	82	34	48		
	Q 複 合 サ ー ビ ス 事 業	61	72	▲ 15.3	10	10	5	-	3	1	3	3	2	13	6	1	4		
	R サ ー ビ ス 業	1,398	1,233	13.4	659	222	92	51	42	76	24	12	24	69	86	30	11		
ST 公 務 ・ そ の 他	153	173	▲ 11.6	70	11	17	3	3	4	-	4	2	5	11	-	23			
合 計				13,289	13,525	▲ 1.7	4,531	1,590	1,164	833	499	920	1,008	235	215	735	1,061	203	295
事 業 所 規 模 別	4 人 以 下	1,664	1,694	▲ 1.8	723	216	133	76	45	70	67	24	25	92	125	19	49		
	5 ~ 29 人	6,332	6,411	▲ 1.2	2,190	763	584	468	248	448	296	143	108	354	493	108	129		
	30 ~ 99 人	3,327	3,268	1.8	1,236	403	316	190	112	239	182	46	58	203	195	64	83		
	100 ~ 299 人	1,037	1,182	▲ 12.3	220	117	91	87	37	94	58	12	23	40	225	5	28		
	300 ~ 499 人	268	205	30.7	81	33	2	12	24	39	20	7	-	24	19	1	6		
	500 ~ 999 人	362	276	31.2	55	48	15	-	33	30	158	3	-	10	4	6	-		
	1,000 人 以 上	299	489	▲ 38.9	26	10	23	-	-	-	227	-	1	12	-	-	-		

(注) 新産業分類(平成19年11月 改訂「日本標準産業分類」)に基づく区分による。

4 求人・求職の状況(パートタイムを除く常用)

(1)一般職業紹介状況

項目 年度、 月、安定所	1 新規求職 申込件数	2 有効 求職者数	3 新規 求人数	4 有効 求人数	5 紹介件数	6 就職件数	7 充足数	諸 比 率		
								有効求人 倍	就 職 率	充 足 率
								4/2(倍)	6/2(%)	7/4(%)
令和2年度	60,822	259,137	119,369	335,514	69,046	18,091	18,090	1.29	7.0	5.4
前年比(%)	▲6.7	3.9	▲14.4	▲15.9	▲9.6	▲20.2	▲19.5	※ ▲0.31	※ ▲2.1	※ ▲0.2
令和3年度	59,019	249,273	133,470	379,690	62,873	18,868	18,755	1.52	7.6	4.9
前年比(%)	▲3.0	▲3.8	11.8	13.2	▲8.9	4.3	3.7	※ 0.23	※ 0.6	※ ▲0.5
令和4年度	57,885	243,426	144,180	415,177	53,523	17,859	17,676	1.71	7.3	4.3
前年比(%)	▲1.9	▲2.3	8.0	9.3	▲14.9	▲5.3	▲5.8	※ 0.19	※ ▲0.2	※ ▲0.7
5年度累計	29,127	125,326	73,162	211,060	26,951	8,939	8,792	1.68	7.1	4.2
前年同期	29,543	126,273	72,582	208,611	28,183	9,386	9,241	1.65	7.4	4.4
前年同期比(%)	▲1.4	▲0.7	0.8	1.2	▲4.4	▲4.8	▲4.9	※ 0.03	※ ▲0.3	※ ▲0.3
4年9月	4,781	20,203	12,649	35,273	4,516	1,484	1,447	1.75	7.3	4.1
10月	4,562	20,029	12,059	34,997	4,147	1,481	1,457	1.75	7.4	4.2
11月	4,019	19,301	10,908	34,145	3,847	1,402	1,389	1.77	7.3	4.1
12月	3,631	17,945	11,641	33,229	3,010	1,186	1,164	1.85	6.6	3.5
5年1月	5,144	18,593	12,146	33,810	4,024	1,100	1,096	1.82	5.9	3.2
2月	5,317	19,881	11,848	34,652	4,872	1,376	1,370	1.74	6.9	4.0
3月	5,669	21,404	12,996	35,733	5,440	1,928	1,959	1.67	9.0	5.5
4月	5,841	21,730	12,135	35,199	4,824	1,608	1,609	1.62	7.4	4.6
5月	4,869	21,491	11,364	34,628	4,540	1,555	1,526	1.61	7.2	4.4
6月	4,760	21,002	13,196	35,239	4,768	1,586	1,559	1.68	7.6	4.4
7月	4,267	20,275	12,329	35,412	4,119	1,403	1,367	1.75	6.9	3.9
8月	4,664	20,356	11,662	35,598	4,205	1,335	1,301	1.75	6.6	3.7
9月	4,726	20,472	12,476	34,984	4,495	1,452	1,430	1.71	7.1	4.1
男	2,499	11,369	*	*	2,355	788	*	*	6.9	*
女	2,222	9,050	*	*	2,131	659	*	*	7.3	*
前年同月	4,781	20,203	12,649	35,273	4,516	1,484	1,447	1.75	7.3	4.1
前年同月比(%)	▲1.2	1.3	▲1.4	▲0.8	▲0.5	▲2.2	▲1.2	※ ▲0.04	※ ▲0.3	※ ▲0.0
安 新 潟	1,306	6,233	4,208	12,088	1,325	307	403	1.94	4.9	3.3
定 長 岡	719	2,975	1,500	4,604	610	206	193	1.55	6.9	4.2
所 上 越	484	1,922	1,128	3,076	417	157	139	1.60	8.2	4.5
別 三 条	394	1,567	829	2,352	332	115	107	1.50	7.3	4.5
柏 崎	178	785	491	1,271	195	70	57	1.62	8.9	4.5
新 発 田	370	1,730	859	2,364	443	138	127	1.37	8.0	5.4
(新 津	368	1,659	995	2,678	356	86	63	1.61	5.2	2.4
5 十 日 町	110	426	230	685	84	52	51	1.61	12.2	7.4
糸 魚 川	76	289	210	544	79	38	31	1.88	13.1	5.7
9 巻	290	1,177	725	2,052	307	105	114	1.74	8.9	5.6
月 南 魚 沼	221	822	829	1,988	163	85	78	2.42	10.3	3.9
(佐 渡	80	356	197	531	66	32	29	1.49	9.0	5.5
村 上	130	531	275	751	118	61	38	1.41	11.5	5.1

注)※印欄は増減差ポイント。

(2)産業別事業所規模別新規求人状況・充足状況

項目 産業・事業所規模	新 規 求 人 数			求 人 充 足 数			求人充足率(%)		
	本 月	前年同月	前年同 月比(%)	本 月	前年同月	前年同 月比(%)	本 月	前年同月	
	AB 農 林 漁 業	64	67	▲4.5	27	26	3.8	42.2	38.8
C 鉱業・採石業・砂利採取業	34	35	▲2.9	8	5	60.0	23.5	14.3	
D 建 設 業	2,541	2,729	▲6.9	155	167	▲7.2	6.1	6.1	
E 製 造 業	2,080	2,316	▲10.2	411	412	▲0.2	19.8	17.8	
9 食 料 品	338	352	▲4.0	77	86	▲10.5	22.8	24.4	
11 織 維	118	86	37.2	32	27	18.5	27.1	31.4	
12 木 材 ・ 木 製 品	32	32	0.0	4	5	▲20.0	12.5	15.6	
13 家 具 ・ 装 備 品	26	24	8.3	5	-	-	19.2	-	
15 印 刷	33	40	▲17.5	12	8	50.0	36.4	20.0	
24 金 属	363	419	▲13.4	73	73	0.0	20.1	17.4	
25-27 はん用・生産用・業務用機器	378	386	▲2.1	52	54	▲3.7	13.8	14.0	
28 電子部品・デバイス・電子回路	149	236	▲36.9	27	19	42.1	18.1	8.1	
29 電 気 機 械 器 具	174	127	37.0	11	25	▲56.0	6.3	19.7	
31 輸 送 用 機 械 器 具	90	129	▲30.2	33	18	83.3	36.7	14.0	
そ の 他 の 製 造 業	379	485	▲21.9	85	97	▲12.4	22.4	20.0	
F 電 気 ・ ガ ス ・ 熱 供 給 ・ 水 道 業	11	19	▲42.1	2	2	0.0	18.2	10.5	
G 情 報 通 信 業	157	200	▲21.5	13	8	62.5	8.3	4.0	
H 運 輸 業 ・ 郵 便 業	841	770	9.2	101	127	▲20.5	12.0	16.5	
I 卸 売 業 ・ 小 売 業	1,799	1,859	▲3.2	160	194	▲17.5	8.9	10.4	
J 金 融 業 ・ 保 険 業	59	46	28.3	5	8	▲37.5	8.5	17.4	
K 不 動 産 業 ・ 物 品 賃 貸 業	120	93	29.0	11	9	22.2	9.2	9.7	
L 学 術 研 究 ・ 専 門 ・ 技 術 サ ー ビ ス 業	358	335	6.9	30	35	▲14.3	8.4	10.4	
M 宿 泊 業 ・ 飲 食 サ ー ビ ス 業	571	593	▲3.7	53	38	39.5	9.3	6.4	
N 生 活 関 連 サ ー ビ ス 業 ・ 娯 楽 業	391	337	16.0	29	32	▲9.4	7.4	9.5	
O 教 育 ・ 学 習 支 援 業	86	113	▲23.9	18	12	50.0	20.9	10.6	
P 医 療 ・ 福 祉	2,000	1,907	4.9	249	217	14.7	12.5	11.4	
Q 複 合 サ ー ビ ス 事 業	61	48	27.1	9	10	▲10.0	14.8	20.8	
R サ ー ビ ス 業	1,176	1,042	12.9	134	126	6.3	11.4	12.1	
ST 公 務 ・ そ の 他	127	140	▲9.3	15	19	▲21.1	11.8	13.6	
合 計	12,476	12,649	▲1.4	1,430	1,447	▲1.2	11.5	11.4	
事 業 所 規 模 別	4 人 以 下	1,494	1,528	▲2.2	155	171	▲9.4	10.4	11.2
	5 ~ 29 人	6,167	6,105	1.0	707	699	1.1	11.5	11.4
	30 ~ 99 人	3,089	3,094	▲0.2	391	397	▲1.5	12.7	12.8
	100 ~ 299 人	876	1,012	▲13.4	120	128	▲6.3	13.7	12.6
	300 ~ 499 人	220	173	27.2	31	16	93.8	14.1	9.2
	500 ~ 999 人	332	258	28.7	19	17	11.8	5.7	6.6
1,000 人 以 上	298	479	▲37.8	7	19	▲63.2	2.3	4.0	

(注)新産業分類(平成19年11月改訂「日本標準産業分類」)に基づく区分による。

5 求人・求職の状況(パートタイム)

(1)一般職業紹介状況

項目 年度、 月、安定所	1 新規求職 申込件数	2 有効 求職者数	3 新規 求人数	4 有効 求人数	5 紹介件数	6 就職件数	7 充足数	諸 比 率		
								有効求人 倍 4/2(倍)	就 職 率 6/2(%)	充 足 率 7/4(%)
令和2年度	34,264	155,518	64,022	166,063	40,255	14,918	14,857	1.07	9.6	8.9
前年比(%)	▲2.7	5.4	▲20.5	▲25.3	0.2	▲6.1	▲5.3	※ ▲0.44	※ ▲1.2	※ 1.9
令和3年度	33,737	157,633	70,579	185,649	37,070	14,328	14,262	1.18	9.1	7.7
前年比(%)	▲1.5	1.4	10.2	11.8	▲7.9	▲4.0	▲4.0	※ 0.11	※ ▲0.5	※ ▲1.3
令和4年度	33,539	156,957	76,074	207,292	33,221	13,811	13,658	1.32	8.8	6.6
前年比(%)	▲0.6	▲0.4	7.8	11.7	▲10.4	▲3.6	▲4.2	※ 0.14	※ ▲0.3	※ ▲1.1
5年度累計	17,515	83,279	34,573	95,864	16,002	6,823	6,649	1.15	8.2	6.9
前年同期	17,660	83,255	37,216	102,400	16,933	7,123	7,058	1.23	8.6	6.9
前年同期比(%)	▲0.8	0.0	▲7.1	▲6.4	▲5.5	▲4.2	▲5.8	※ ▲0.08	※ ▲0.4	※ 0.0
4年9月	2,680	12,852	6,273	17,026	2,721	1,100	1,092	1.32	8.6	6.4
10月	2,556	12,764	6,747	17,308	2,531	1,074	1,070	1.36	8.4	6.2
11月	2,240	12,292	5,712	17,237	2,335	1,012	981	1.40	8.2	5.7
12月	1,791	11,234	5,672	16,592	1,668	910	896	1.48	8.1	5.4
5年1月	2,875	11,478	6,692	16,693	2,237	782	773	1.45	6.8	4.6
2月	3,259	12,494	7,178	18,278	3,816	1,088	1,072	1.46	8.7	5.9
3月	3,158	13,440	6,857	18,784	3,701	1,822	1,808	1.40	13.6	9.6
4月	4,496	14,823	5,767	16,856	2,979	1,279	1,293	1.14	8.6	7.7
5月	3,141	14,881	5,285	15,795	3,014	1,330	1,280	1.06	8.9	8.1
6月	2,555	14,431	6,299	15,782	2,911	1,263	1,222	1.09	8.8	7.7
7月	2,273	13,232	5,370	15,426	2,374	1,038	999	1.17	7.8	6.5
8月	2,453	12,916	5,602	15,805	2,199	872	844	1.22	6.8	5.3
9月	2,597	12,996	6,250	16,200	2,525	1,041	1,011	1.25	8.0	6.2
男	707	4,180	*	*	911	307	*	*	7.3	*
女	1,887	8,772	*	*	1,609	732	*	*	8.3	*
前年同月	2,680	12,852	6,273	17,026	2,721	1,100	1,092	1.32	8.6	6.4
前年同月比(%)	▲3.1	1.1	▲0.4	▲4.9	▲7.2	▲5.4	▲7.4	※ ▲0.07	※ ▲0.5	※ ▲0.2
新潟	609	3,422	2,089	5,405	630	235	292	1.58	6.9	5.4
長岡	430	1,950	743	1,930	355	152	133	0.99	7.8	6.9
上越	303	1,469	669	1,762	301	123	124	1.20	8.4	7.0
三条	153	916	419	1,241	189	62	69	1.35	6.8	5.6
柏崎	134	553	157	429	152	59	40	0.78	10.7	9.3
新発田	199	1,098	351	949	224	84	72	0.86	7.7	7.6
新津	206	1,122	536	1,462	193	91	87	1.30	8.1	6.0
十日町	67	359	132	289	47	34	34	0.81	9.5	11.8
糸魚川	68	234	74	196	70	26	21	0.84	11.1	10.7
巻	208	810	436	931	161	59	46	1.15	7.3	4.9
南魚沼	94	478	374	900	95	53	49	1.88	11.1	5.4
佐渡	50	210	120	339	41	24	19	1.61	11.4	5.6
村上	76	375	150	367	67	39	25	0.98	10.4	6.8

注)※印欄は増減差ポイント。

(2)産業別事業所規模別新規求人状況・充足状況

項目 産業・事業所規模	新規求人数			求人充足数			求人充足率(%)		
	本 月	前年同月	前年同 月比(%)	本 月	前年同月	前年同 月比(%)	本 月	前年同月	
AB 農 林 漁 業	40	72	▲44.4	13	16	▲18.8	32.5	22.2	
C 鉱業、採石業、砂利採取業	4	1	300.0	1	-	-	25.0	-	
D 建 設 業	138	118	16.9	24	29	▲17.2	17.4	24.6	
E 製 造 業	586	756	▲22.5	161	172	▲6.4	27.5	22.8	
9 食 料 品	221	367	▲39.8	69	69	0.0	31.2	18.8	
11 織 維	48	30	60.0	6	11	▲45.5	12.5	36.7	
12 木 材 ・ 木 製 品	6	6	0.0	-	1	-	-	16.7	
13 家 具 ・ 装 備 品	4	2	100.0	1	1	0.0	25.0	50.0	
15 印 刷	12	7	71.4	2	3	▲33.3	16.7	42.9	
24 金 属	80	78	2.6	20	16	25.0	25.0	20.5	
25-27 はん用・生産用・業務用機器	43	47	▲8.5	17	17	0.0	39.5	36.2	
28 電子部品・デバイス・電子回路	17	20	▲15.0	2	6	▲66.7	11.8	30.0	
29 電 気 機 械 器 具	21	27	▲22.2	16	7	128.6	76.2	25.9	
31 輸 送 用 機 械 器 具	24	21	14.3	5	8	▲37.5	20.8	38.1	
そ の 他 の 製 造 業	110	151	▲27.2	23	33	▲30.3	20.9	21.9	
F 電 気 ・ ガ ス ・ 熱 供 給 ・ 水 道 業	10	14	▲28.6	8	6	33.3	80.0	42.9	
G 情 報 通 信 業	68	46	47.8	16	15	6.7	23.5	32.6	
H 運 輸 業 ・ 郵 便 業	216	176	22.7	46	51	▲9.8	21.3	29.0	
I 卸 売 業 ・ 小 売 業	1,611	1,438	12.0	159	147	8.2	9.9	10.2	
J 金 融 業 ・ 保 険 業	14	29	▲51.7	6	6	0.0	42.9	20.7	
K 不 動 産 業 ・ 物 品 賃 貸 業	60	59	1.7	15	15	0.0	25.0	25.4	
L 学 術 研 究 ・ 専 門 ・ 技 術 サ ー ビ ス 業	95	92	3.3	9	22	▲59.1	9.5	23.9	
M 宿 泊 業 ・ 飲 食 サ ー ビ ス 業	867	761	13.9	87	93	▲6.5	10.0	12.2	
N 生 活 関 連 サ ー ビ ス 業 ・ 娯 楽 業	303	277	9.4	29	24	20.8	9.6	8.7	
O 教 育 ・ 学 習 支 援 業	97	116	▲16.4	37	34	8.8	38.1	29.3	
P 医 療 ・ 福 祉	1,280	1,261	1.5	212	224	▲5.4	16.6	17.8	
Q 複 合 サ ー ビ ス 事 業	22	54	▲59.3	4	12	▲66.7	18.2	22.2	
R サ ー ビ ス 業	727	828	▲12.2	118	126	▲6.3	16.2	15.2	
ST 公 務 ・ そ の 他	112	175	▲36.0	66	100	▲34.0	58.9	57.1	
合 計	6,250	6,273	▲0.4	1,011	1,092	▲7.4	16.2	17.4	
事 業 所 規 模 別	4 人 以 下	991	1,014	▲2.3	158	214	▲26.2	15.9	21.1
	5 ~ 29 人	3,075	3,024	1.7	468	474	▲1.3	15.2	15.7
	30 ~ 99 人	1,490	1,546	▲3.6	270	252	7.1	18.1	16.3
	100 ~ 299 人	557	501	11.2	87	89	▲2.2	15.6	17.8
	300 ~ 499 人	73	85	▲14.1	4	13	▲69.2	5.5	15.3
	500 ~ 999 人	44	57	▲22.8	13	24	▲45.8	29.5	42.1
1,000 人 以 上	20	46	▲56.5	11	26	▲57.7	55.0	56.5	

(注)新産業分類(平成19年11月改訂「日本標準産業分類」)に基づく区分による。

6 中高年齢者の職業紹介状況

項目 年度、 月、安定所	1 新規求職申込件数				2 有効求職者数				3 紹介件数				4 就職件数				諸比率(%)						
	全数		常用		全数		常用		全数		常用		全数		常用		新規求職中に占める中高年齢者の割合		中高年齢者の就職率		高年齢者の就職率		
	うち55歳以上		うち55歳以上		うち55歳以上		うち55歳以上		うち55歳以上		うち55歳以上		うち55歳以上		うち55歳以上		うち常用	4/2	うち常用	4/2	うち常用	4/2	
令和2年度	26,847	13,815	24,680	12,075	117,015	60,646	111,661	56,379	28,895	12,207	27,367	11,331	7,093	2,975	6,657	2,733	42.3	40.6	6	6	5	5	
前年比(%)	▲1.7	▲1.1	▲0.5	1.2	10.3	12.0	11.4	14.0	▲5.9	▲2.9	▲5.6	▲2.3	▲18.3	▲17.8	▲17.1	▲15.4	※2.3	※2.6	※▲2.1	※▲2.0	※▲1.8	※▲1.7	
令和3年度	25,818	13,272	23,971	11,789	112,636	57,542	108,020	53,888	26,688	11,299	25,231	10,385	7,419	2,978	6,998	2,723	42.1	40.6	6.6	6.5	5.2	5.1	
前年比(%)	▲3.8	▲3.9	▲2.9	▲2.4	▲3.7	▲5.1	▲3.3	▲4.4	▲7.6	▲7.4	▲7.8	▲8.3	4.6	0.1	5.1	▲0.4	※▲0.1	※0.0	※0.5	※0.5	※0.3	※0.3	
令和4年度	25,536	13,062	23,944	11,760	108,776	55,613	104,650	52,274	23,726	10,008	22,440	9,211	7,323	3,003	6,899	2,740	42.6	41.4	6.6	6.5	5.2	5.1	
前年比(%)	▲1.1	▲1.6	▲0.1	▲0.2	▲3.4	▲3.4	▲3.1	▲3.0	▲11.1	▲11.4	▲11.1	▲11.3	▲1.3	0.8	▲1.4	0.6	※0.5	※0.8	※0.0	※0.0	※0.0	※0.0	
5年度累計	12,576	6,238	12,360	6,088	56,002	28,576	55,009	27,869	12,075	5,242	11,547	4,907	3,793	1,581	3,633	1,486	42.722	42.4	6.8	6.6	5.5	5.3	
前年同期	12,224	6,094	11,954	5,894	55,158	28,147	54,052	27,327	12,180	5,106	11,641	4,783	3,719	1,544	3,533	1,433	40.8	40.5	6.7	6.5	5.5	5.2	
前年同期比(%)	2.9	2.4	3.4	3.3	1.5	1.5	1.8	2.0	▲0.9	2.7	▲0.8	2.6	2.0	2.4	2.8	3.7	※1.9	※2.0	※0.1	※0.1	※0.0	※0.1	
4年9月	1,787	832	1,759	816	8,609	4,260	8,539	4,212	1,900	823	1,811	761	573	259	532	233	37.3	36.8	6.7	6.2	6.1	5.5	
10月	1,932	929	1,921	921	8,584	4,214	8,548	4,189	2,044	801	1,956	747	597	257	561	234	41.9	42.1	7.0	6.6	6.1	5.6	
11月	1,945	939	1,900	898	8,615	4,223	8,525	4,156	1,895	801	1,783	723	637	269	602	243	46.4	47.3	7.4	7.1	6.4	5.8	
12月	1,806	883	1,666	765	8,445	4,153	8,250	3,988	1,762	752	1,615	656	636	249	590	218	42.5	45.9	7.5	7.2	6.0	5.5	
5年1月	2,049	1,231	1,521	780	8,255	4,266	7,654	3,751	1,309	562	1,183	486	476	185	420	147	36.6	29.6	5.8	5.5	4.3	3.9	
2月	2,561	1,420	2,184	1,107	8,710	4,535	8,026	3,965	1,811	741	1,691	673	436	164	411	151	47.4	41.1	5.0	5.1	3.6	3.8	
3月	2,582	1,302	2,421	1,180	10,015	5,194	9,425	4,714	2,534	1,134	2,434	1,063	861	368	815	340	43.9	42.7	8.6	8.6	7.1	7.2	
4月	2,739	1,472	2,611	1,384	9,932	5,116	9,588	4,864	2,111	906	2,021	847	669	253	639	236	45.5	44.7	6.7	6.7	4.9	4.9	
5月	2,109	1,065	2,072	1,040	9,784	5,068	9,469	4,843	2,082	964	2,004	915	658	271	640	261	42.8	42.6	6.7	6.8	5.3	5.4	
6月	2,052	997	2,027	979	9,454	4,860	9,278	4,736	2,143	926	2,042	864	680	293	651	277	42.8	42.6	7.2	7.0	6.0	5.8	
7月	1,787	841	1,782	837	8,962	4,540	8,883	4,485	1,882	827	1,773	760	606	258	582	243	41.7	41.8	6.8	6.6	5.7	5.4	
8月	1,939	956	1,933	953	8,944	4,520	8,899	4,493	1,816	787	1,727	726	563	260	531	237	41.5	41.4	6.3	6.0	5.8	5.3	
9月	1,950	907	1,935	895	8,926	4,472	8,892	4,448	2,041	832	1,980	795	617	246	590	232	41.1	40.9	6.9	6.6	5.5	5.2	
男	1,169	645	1,155	633	5,585	3,250	5,558	3,229	1,255	625	1,217	600	375	177	359	167	46.4	46.2	6.7	6.5	5.4	5.2	
女	780	261	779	261	3,310	1,203	3,303	1,200	780	202	758	191	240	68	229	64	35.0	35.1	7.3	6.9	5.7	5.3	
前年同月	1,787	832	1,759	816	8,609	4,260	8,539	4,212	1,900	823	1,811	761	573	259	532	233	37.3	36.8	6.7	6.2	6.1	5.5	
前年同月比(%)	9.1	9.0	10.0	9.7	3.7	5.0	4.1	5.6	7.4	1.1	9.3	4.5	7.7	▲5.0	10.9	▲0.4	※3.8	※4.2	※0.2	※0.4	※▲0.6	※▲0.3	
安定所別	新 潟	519	240	516	239	2,628	1,305	2,618	1,302	606	224	588	214	142	51	135	49	39.6	39.5	5.4	5.2	3.9	3.8
	長 岡	283	114	282	113	1,298	591	1,297	590	258	93	252	89	88	30	85	29	39.3	39.2	6.8	6.6	5.1	4.9
	上 越	211	96	210	95	821	388	819	387	189	71	185	68	62	28	62	28	43.5	43.4	7.6	7.6	7.2	7.2
	三 条	150	72	150	72	651	329	647	326	129	52	126	50	30	15	27	13	38.1	38.1	4.6	4.2	4.6	4.0
	柏 崎	68	30	65	28	353	190	350	188	93	37	89	36	28	13	25	12	37.6	36.5	7.9	7.1	6.8	6.4
	新 発 田	135	67	130	62	721	377	714	370	198	81	192	78	56	20	55	20	35.9	35.1	7.8	7.7	5.3	5.4
	新 津	163	82	163	82	757	394	756	393	161	67	157	66	40	15	39	15	44.3	44.3	5.3	5.2	3.8	3.8
	十 日 町	42	21	42	21	202	95	199	92	40	16	40	16	23	10	23	10	38.2	38.2	11.4	11.6	10.5	10.9
	糸 魚 川	35	14	35	14	141	77	141	77	38	21	36	19	19	9	18	8	46.1	46.1	13.5	12.8	11.7	10.4
	巻	133	65	133	65	526	279	526	279	149	76	144	73	44	21	42	19	45.9	45.9	8.4	8.0	7.5	6.8
	南 魚 沼	117	62	116	61	410	224	408	222	76	34	72	31	43	16	38	12	52.2	52.5	10.5	9.3	7.1	5.4
	佐 渡	40	21	40	21	191	99	191	99	47	33	44	30	17	8	17	8	50.0	50.0	8.9	8.9	8.1	8.1
	村 上	54	23	53	22	227	124	226	123	57	27	55	25	25	10	24	9	41.2	40.8	11.0	10.6	8.1	7.3

(注) 全数・常用いずれもパートタイムを除く。※印欄は増減差ポイント。

7 職業別常用職業紹介状況

項目	1 新規求職申込件数				2 月間有効求職者数				3 新規求人数	4 月間有効求人数	5 就職件数				6 充足数	諸 比 率						
	計	うち45歳以上	男	女	計	うち45歳以上	男	女			計	うち45歳以上	男	女		新規求人倍率 3/1 (倍)	有効求人倍率 4/2 (倍)	就職率(対新規)				
																		前年同月	前年同月	5/1 (%)	前年同月	
令和4年度	合計	57,885	23,944	31,460	26,273	243,426	104,650	137,982	104,943	144,180	415,177	17,859	6,899	10,203	7,632	17,676	2.49	2.26	1.71	1.52	30.9	32.0
	A 管理的職業	227	167	212	14	895	638	834	59	659	1,872	85	45	68	17	87	2.90	2.94	2.09	2.12	37.4	39.5
	B 専門的・技術的職業	7,049	2,671	3,242	3,792	29,665	11,232	14,510	15,093	28,984	83,398	2,018	745	820	1,198	1,991	4.11	3.90	2.81	2.70	28.6	30.6
	C 事務的職業	13,456	4,709	2,987	10,440	57,719	21,273	15,411	42,219	12,792	33,905	3,485	1,036	632	2,847	3,444	0.95	0.80	0.59	0.47	25.9	26.1
	D 販売の職業	3,570	1,331	2,282	1,280	15,156	6,127	9,788	5,347	19,198	56,977	1,096	351	725	368	1,125	5.38	4.68	3.76	3.34	30.7	30.8
	E サービスの職業	5,148	2,374	2,142	2,994	20,385	9,416	9,011	11,340	19,839	57,244	2,264	1,055	849	1,411	2,212	3.85	3.26	2.81	2.38	44.0	42.3
	F 保安の職業	392	298	382	9	1,417	1,109	1,395	21	3,802	11,191	295	219	285	9	273	9.70	9.52	7.90	7.56	75.3	79.3
	G 農林漁業の職業	576	244	465	110	2,197	900	1,807	388	1,231	3,424	349	159	279	70	346	2.14	2.39	1.56	1.57	60.6	68.9
	H 生産工程の職業	6,922	2,581	4,787	2,119	27,741	11,059	19,809	7,880	24,135	70,359	4,027	1,119	2,828	1,197	3,954	3.49	3.03	2.54	2.13	58.2	58.2
	I 輸送・機械運転の職業	2,925	1,944	2,814	103	10,288	7,098	9,947	322	10,775	30,822	1,544	938	1,478	62	1,519	3.68	3.21	3.00	2.56	52.8	55.0
	J 建設・採掘の職業	1,424	774	1,393	24	4,881	2,771	4,805	56	15,569	46,042	1,011	431	983	25	1,024	10.93	9.45	9.43	8.21	71.0	72.0
	K 運搬・清掃・包装等の職業	5,023	2,782	3,626	1,390	23,533	13,500	17,686	5,804	7,196	19,943	1,685	801	1,256	428	1,701	1.43	1.21	0.85	0.66	33.5	35.3
	分類不能の職業	11,173	4,069	7,128	3,998	49,549	19,527	32,979	16,414	-	-	-	-	-	-	-	-	-	-	-	-	-
令和5年度	合計	29,127	12,360	15,558	13,484	125,326	55,009	69,807	55,095	73,162	211,060	8,939	3,633	5,040	3,873	8,792	2.51	2.38	1.68	1.61	30.7	32.1
	A 管理的職業	79	61	74	5	344	247	320	24	271	755	28	17	23	5	24	3.43	2.43	2.19	2.00	35.4	32.1
	B 専門的・技術的職業	3,666	1,402	1,657	1,997	16,025	6,074	7,867	8,082	15,032	44,038	994	409	401	589	980	4.10	3.76	2.75	2.63	27.1	30.4
	C 事務的職業	6,545	2,427	1,432	5,101	29,314	11,023	7,651	21,592	6,164	16,560	1,783	581	324	1,458	1,742	0.94	0.91	0.56	0.55	27.2	25.2
	D 販売の職業	1,645	643	1,010	631	7,315	2,993	4,602	2,695	9,223	27,366	549	185	352	195	552	5.61	5.05	3.74	3.50	33.4	28.7
	E サービスの職業	2,319	1,100	922	1,393	9,688	4,688	4,240	5,434	10,160	29,048	1,095	528	404	690	1,056	4.38	4.00	3.00	2.60	47.2	45.9
	F 保安の職業	191	139	183	7	784	602	751	25	2,532	7,277	150	103	146	4	132	13.26	9.72	9.28	7.82	78.5	94.2
	G 農林漁業の職業	274	129	225	49	1,078	508	869	209	626	1,832	204	101	164	39	195	2.28	2.07	1.70	1.69	74.5	73.0
	H 生産工程の職業	3,607	1,423	2,427	1,171	14,604	6,029	10,123	4,444	12,266	35,320	1,997	602	1,357	633	1,985	3.40	3.43	2.42	2.41	55.4	64.2
	I 輸送・機械運転の職業	1,365	941	1,299	62	5,125	3,656	4,896	211	5,357	15,550	749	472	706	41	739	3.92	3.60	3.03	2.87	54.9	56.1
	J 建設・採掘の職業	721	354	703	16	2,608	1,371	2,538	60	7,936	23,420	502	216	483	15	495	11.01	11.08	8.98	9.03	69.6	83.3
	K 運搬・清掃・包装等の職業	2,466	1,293	1,796	664	12,076	6,846	9,007	3,036	3,595	9,894	888	419	680	204	892	1.46	1.45	0.82	0.81	36.0	38.5
	分類不能の職業	6,249	2,448	3,830	2,388	26,365	10,972	16,943	9,283	-	-	-	-	-	-	-	-	-	-	-	-	-
令和5年9月	合計	4,726	1,935	2,499	2,222	20,472	8,892	11,369	9,050	12,476	34,984	1,452	590	788	659	1,430	2.64	1.95	1.71	1.56	30.7	28.1
	A 管理的職業	10	7	10	-	50	35	47	3	47	127	5	2	5	-	5	4.70	1.35	2.54	1.93	50.0	15.4
	B 専門的・技術的職業	565	205	258	307	2,599	952	1,254	1,334	2,568	7,367	158	58	51	106	159	4.55	2.72	2.83	2.61	28.0	24.7
	C 事務的職業	1,022	362	204	818	4,702	1,764	1,224	3,468	1,092	2,803	293	94	52	241	284	1.07	0.76	0.60	0.53	28.7	22.4
	D 販売の職業	270	107	160	110	1,158	489	729	428	1,617	4,467	80	28	52	28	78	5.99	4.10	3.86	3.30	29.6	26.7
	E サービスの職業	394	162	152	242	1,574	745	667	904	1,807	4,972	193	99	72	120	187	4.59	3.40	3.16	2.32	49.0	38.3
	F 保安の職業	26	17	26	-	122	94	119	2	278	1,145	30	21	29	1	28	10.69	8.69	9.39	8.15	115.4	89.7
	G 農林漁業の職業	36	16	33	3	165	73	135	30	79	245	30	13	24	6	29	2.19	2.00	1.48	1.96	83.3	71.4
	H 生産工程の職業	623	258	428	194	2,476	1,042	1,691	781	2,092	5,895	341	111	222	119	343	3.36	3.00	2.38	2.35	54.7	58.4
	I 輸送・機械運転の職業	216	144	209	7	765	542	743	21	955	2,555	114	61	107	7	111	4.42	3.05	3.34	2.79	52.8	52.7
	J 建設・採掘の職業	103	47	102	1	418	205	406	9	1,318	3,793	80	46	78	1	80	12.80	7.90	9.07	8.06	77.7	72.6
	K 運搬・清掃・包装等の職業	393	205	275	117	1,959	1,068	1,456	498	623	1,615	128	57	96	30	126	1.59	1.13	0.82	0.74	32.6	30.6
	分類不能の職業	1,068	405	642	423	4,484	1,883	2,898	1,572	-	-	-	-	-	-	-	-	-	-	-	-	-

(注) 平成24年4月より新職業分類(平成24年3月改訂)を適用したため、算出不能の項目については斜線を付している。

8 年 齡 別 常 用 職 業 紹 介 状 況

項目		1 新規求職申込件数				2 月間有効求職者数				3 新規求人数	4 月間有効求人数	5 就職件数				諸 比 率							
		計	うち保 受給者	男	女	計	うち保 受給者	男	女			計	うち保 受給者	男	女	新規求 人倍率 3/1(倍)	前 同	年 月	有効求 人倍率 4/2(倍)	前 同	年 月	就職率 (対新規) 5/1(%)	前 同
令和 4年度 合計	19歳以下	659	33	380	277	2,317	132	1,290	1,018	16,439	47,380	209	11	134	75	24.95	18.59	20.45	15.82	31.7	32.8	9.0	9.8
	20～24歳	6,837	1,475	3,263	3,541	27,063	7,600	13,771	13,185	17,967	51,956	2,060	604	1,069	987	2.63	2.33	1.92	1.73	30.1	30.5	7.6	8.0
	25～29歳	7,790	2,208	3,651	4,121	32,627	11,916	15,922	16,651	17,923	51,835	2,462	948	1,289	1,171	2.30	2.04	1.59	1.43	31.6	33.2	7.5	8.2
	30～34歳	6,618	1,688	3,210	3,401	26,906	9,299	13,398	13,483	17,566	50,816	2,127	788	1,181	946	2.65	2.41	1.89	1.69	32.1	34.8	7.9	8.6
	35～39歳	6,139	1,534	3,034	3,092	25,355	8,734	12,858	12,455	15,774	45,457	2,053	718	1,116	936	2.57	2.35	1.79	1.61	33.4	34.8	8.1	8.4
	40～44歳	5,898	1,461	2,894	2,993	24,508	8,464	12,873	11,606	13,822	39,718	2,049	741	1,056	988	2.34	2.09	1.62	1.44	34.7	36.9	8.4	8.9
	45～49歳	6,539	1,720	3,260	3,265	26,863	9,246	14,143	12,665	11,885	34,139	2,264	849	1,217	1,045	1.82	1.72	1.27	1.13	34.6	36.1	8.4	8.3
	50～54歳	5,645	1,526	2,960	2,677	25,513	9,183	14,089	11,377	11,569	33,241	1,895	728	1,078	817	2.05	1.86	1.30	1.16	33.6	34.0	7.4	7.4
	55～59歳	4,648	1,395	2,942	1,691	21,226	8,539	14,079	7,092	11,524	33,106	1,341	577	906	433	2.48	2.36	1.56	1.42	28.9	30.2	6.3	6.4
	60～64歳	4,115	1,568	3,188	910	19,828	9,817	15,589	4,195	6,176	17,535	994	441	788	200	1.50	1.35	0.88	0.77	24.2	23.9	5.0	4.8
	65歳以上	2,997	210	2,678	305	11,220	1,571	9,970	1,216	3,535	9,994	405	41	369	34	1.18	1.12	0.89	0.83	13.5	11.5	3.6	3.1
	合計	57,885	14,818	31,460	26,273	243,426	84,501	137,982	104,943	144,180	415,177	17,859	6,446	10,203	7,632	2.49	2.26	1.71	1.52	30.9	32.0	7.3	7.6
44歳以下	33,941	8,399	16,432	17,425	138,776	46,145	70,112	68,398	99,491	287,162	10,960	3,810	5,845	5,103	2.93	2.62	2.07	1.85	32.3	33.9	7.9	8.4	
45歳以上	23,944	6,419	15,028	8,848	104,650	38,356	67,870	36,545	44,689	128,015	6,899	2,636	4,358	2,529	1.87	1.73	1.22	1.09	28.8	29.2	6.6	6.5	
うち55歳以上	11,760	3,173	8,808	2,906	52,274	19,927	39,638	12,503	21,235	60,635	2,740	1,059	2,063	667	1.81	1.68	1.16	1.04	23.3	23.1	5.2	5.1	
令和 5年度 累計 (4月～9月)	19歳以下	382	30	203	175	1,290	115	684	597	8,278	23,869	113	6	67	45	21.67	21.20	18.50	18.19	29.6	37.5	8.8	11.3
	20～24歳	3,221	751	1,522	1,685	13,340	3,871	6,663	6,603	9,033	26,097	917	275	470	441	2.80	2.40	1.96	1.77	28.5	31.3	6.9	8.0
	25～29歳	3,875	1,253	1,812	2,053	16,672	6,831	8,045	8,588	9,015	26,045	1,179	492	589	590	2.33	2.20	1.56	1.52	30.4	34.3	7.1	8.2
	30～34歳	3,212	920	1,574	1,634	13,604	5,177	6,736	6,854	8,854	25,577	1,028	406	536	490	2.76	2.51	1.88	1.78	32.0	33.2	7.6	8.2
	35～39歳	3,055	813	1,510	1,538	12,937	4,503	6,615	6,291	7,978	23,070	1,013	366	554	458	2.61	2.48	1.78	1.71	33.2	35.0	7.8	8.4
	40～44歳	3,022	830	1,436	1,582	12,474	4,427	6,388	6,068	7,078	20,424	1,056	385	573	481	2.34	2.26	1.64	1.55	34.9	35.4	8.5	8.5
	45～49歳	3,279	935	1,554	1,715	13,691	4,819	6,934	6,716	6,096	17,585	1,126	460	591	532	1.86	1.81	1.28	1.23	34.3	36.3	8.2	8.6
	50～54歳	2,993	905	1,515	1,470	13,449	4,997	7,217	6,192	5,926	17,101	1,021	442	565	453	1.98	1.99	1.27	1.25	34.1	35.2	7.6	7.7
	55～59歳	2,443	767	1,482	954	11,191	4,614	7,073	4,047	5,910	17,051	730	291	468	260	2.42	2.43	1.52	1.48	29.9	30.9	6.5	6.5
	60～64歳	2,136	938	1,627	502	10,619	5,582	8,203	2,366	3,213	9,187	552	273	443	103	1.50	1.43	0.87	0.82	25.8	23.7	5.2	4.9
	65歳以上	1,509	105	1,323	176	6,059	864	5,249	773	1,781	5,054	204	16	184	20	1.18	1.08	0.83	0.78	13.5	11.9	3.4	3.1
	合計	29,127	8,247	15,558	13,484	125,326	45,800	69,807	55,095	73,162	211,060	8,939	3,412	5,040	3,873	2.51	2.38	1.68	1.61	30.7	32.1	7.1	7.6
44歳以下	16,767	4,597	8,057	8,667	70,317	24,924	35,131	35,001	50,236	145,082	5,306	1,930	2,789	2,505	3.00	2.77	2.06	1.96	31.6	33.8	7.5	8.3	
45歳以上	12,360	3,650	7,501	4,817	55,009	20,876	34,676	20,094	22,926	65,978	3,633	1,482	2,251	1,368	1.85	1.80	1.20	1.15	29.4	29.5	6.6	6.6	
うち55歳以上	6,088	1,810	4,432	1,632	27,869	11,060	20,525	7,186	10,904	31,292	1,486	580	1,095	383	1.79	1.71	1.12	1.07	24.4	23.2	5.3	5.1	
本 月 (5年 9月)	19歳以下	60	4	40	19	220	21	125	94	1,411	3,926	21	2	9	12	23.52	16.19	17.85	17.17	35.0	30.6	9.5	11.3
	20～24歳	502	111	239	262	2,102	630	1,044	1,052	1,528	4,283	130	43	60	69	3.04	2.13	2.04	1.79	25.9	31.0	6.2	9.1
	25～29歳	648	181	320	328	2,749	1,121	1,345	1,399	1,525	4,277	192	78	90	102	2.35	1.83	1.56	1.49	29.6	32.5	7.0	9.2
	30～34歳	552	143	263	289	2,310	853	1,155	1,153	1,503	4,212	173	67	86	86	2.72	2.12	1.82	1.74	31.3	27.3	7.5	7.8
	35～39歳	513	138	254	258	2,130	765	1,078	1,047	1,364	3,829	169	62	91	78	2.66	2.15	1.80	1.65	32.9	35.3	7.9	9.5
	40～44歳	516	132	228	287	2,069	719	1,064	1,002	1,213	3,407	177	57	93	83	2.35	2.08	1.65	1.51	34.3	32.0	8.6	8.1
	45～49歳	530	141	258	272	2,198	813	1,114	1,079	1,048	2,942	175	72	89	86	1.98	1.58	1.34	1.20	33.0	33.2	8.0	8.7
	50～54歳	510	150	264	246	2,246	844	1,215	1,024	1,020	2,864	183	92	103	79	2.00	1.69	1.28	1.20	35.9	32.4	8.1	8.0
	55～59歳	381	114	223	158	1,866	793	1,153	703	1,017	2,855	124	60	80	44	2.67	1.93	1.53	1.43	32.5	23.2	6.6	5.9
	60～64歳	303	114	223	79	1,688	899	1,299	384	551	1,545	74	47	57	16	1.82	0.96	0.92	0.75	24.4	18.7	4.4	5.3
	65歳以上	211	17	187	24	894	149	777	113	296	844	34	1	30	4	1.40	0.61	0.94	0.69	16.1	7.8	3.8	3.1
	合計	4,726	1,245	2,499	2,222	20,472	7,607	11,369	9,050	12,476	34,984	1,452	581	788	659	2.64	1.95	1.71	1.56	30.7	28.1	7.1	7.8
44歳以下	2,791	709	1,344	1,443	11,580	4,109	5,811	5,747	8,544	23,934	862	309	429	430	3.06	2.40	2.07	1.92	30.9	31.5	7.4	8.8	
45歳以上	1,935	536	1,155	779	8,892	3,498	5,558	3,303	3,932	11,050	590	272	359	229	2.03	1.37	1.24	1.09	30.5	23.7	6.6	6.6	
うち55歳以上	895	245	633	261	4,448	1,841	3,229	1,200	1,864	5,244	232	108	167	64	2.08	1.16	1.18	1.00	25.9	16.7	5.2	5.0	

9 新規常用求職者の就業・不就業別状況

就業・不就業 の状態 月・性	新規求職 の状況 申込件数	在職者	離職者	定年				自己都合 離職者	自営・無業者 その他	無業者
				到達者	事業主都合離職者	都合離職者	その他			
令和3年度	計	59,019	24,183	30,752	1,087	7,227	21,789	649	4,084	
合計	男	32,900	11,916	18,493	940	4,195	12,853	505	2,491	
	女	26,070	12,246	12,236	144	3,031	8,918	143	1,588	
令和4年度	計	57,885	23,582	30,170	1,024	6,540	21,920	686	4,133	
合計	男	31,460	11,156	17,787	853	3,721	12,687	526	2,517	
	女	26,273	12,371	12,306	162	2,804	9,184	156	1,596	
前年比 (%)	計	▲ 1.9	▲ 2.5	▲ 1.9	▲ 5.8	▲ 9.5	0.6	5.7	1.2	
	男	▲ 4.4	▲ 6.4	▲ 3.8	▲ 9.3	▲ 11.3	▲ 1.3	4.2	1.0	
	女	0.8	1.0	0.6	12.5	▲ 7.5	3.0	9.1	0.5	
5年度累計	計	29,127	11,018	15,981	552	3,570	11,519	340	2,128	
	男	15,558	5,176	9,089	460	1,962	6,410	257	1,293	
	女	13,484	5,821	6,839	88	1,593	5,075	83	824	
前年同期	計	57,885	23,582	30,170	1,024	6,540	21,920	686	4,133	
	男	31,460	11,156	17,787	853	3,721	12,687	526	2,517	
	女	26,273	12,371	12,306	162	2,804	9,184	156	1,596	
前年同期比 (%)	計	▲ 49.7	▲ 53.3	▲ 47.0	▲ 46.1	▲ 45.4	▲ 47.4	▲ 50.4	▲ 48.5	
	男	▲ 50.5	▲ 53.6	▲ 48.9	▲ 46.1	▲ 47.3	▲ 49.5	▲ 51.1	▲ 48.6	
	女	▲ 48.7	▲ 52.9	▲ 44.4	▲ 45.7	▲ 43.2	▲ 44.7	▲ 46.8	▲ 48.4	
本 月 (5年9月)	計	4,726	1,873	2,531	62	515	1,888	66	322	
	男	2,499	875	1,434	44	289	1,049	52	190	
	女	2,222	996	1,094	17	226	837	14	132	
前年同月	計	4,781	1,919	2,463	73	448	1,876	66	399	
	男	2,598	914	1,447	64	254	1,082	47	237	
	女	2,174	1,002	1,014	9	193	793	19	158	
前年同月比 (%)	計	▲ 1.2	▲ 2.4	2.8	▲ 15.1	15.0	0.6	0.0	▲ 19.3	
	男	▲ 3.8	▲ 4.3	▲ 0.9	▲ 31.3	13.8	▲ 3.0	10.6	▲ 19.8	
	女	2.2	▲ 0.6	7.9	88.9	17.1	5.5	▲ 26.3	▲ 16.5	

10 企業整備状況

(1) 年度別・月別状況					(2) 産業別状況 (令和5年度累計)						
年度・月	件数		解雇者数		産業・事業所規模	件数		解雇者数			
		対前年 同月比		対前年 同月比			対前年 同月比		対前年 同月比		
平成29年度	117	▲5.6	1,465	▲30.9	合計	67	51.0	920	630.0		
平成30年度	134	14.5	2,254	53.9	産業別	農・林・漁業	-	1.0	-	6.0	
令和元年度	151	12.7	2,282	1.2		鉱業、採石業、砂利採取業	-	-	-	-	
令和2年度	173	14.6	2,987	30.9		建設業	5	2.0	45	10.0	
令和3年度	127	▲26.6	1,988	▲33.4		製造業	23	14.0	477	201.0	
令和4年度	107	▲15.7	1,462	▲26.5		食料品・飲料・飼料	2	3.0	37	36.0	
令和5年	4月	13	85.7	140		159.3	織	7	5.0	213	101.0
	5月	14	100.0	181		69.2	木材・家具	1	1.0	11	22.0
	6月	9	28.6	132		76.0	パルプ・印刷	1	2.0	5	21.0
4月～6月	36	71.4	453	91.9		化学・石油	-	2.0	-	15.0	
7月	7	-	184	159.2		窯業・土石	3	-	33	-	
8月	13	116.7	136	109.2		鉄鋼業	-	-	-	-	
9月	11	▲35.3	147	▲43.0		非鉄金属	-	-	-	-	
7月～9月	31	3.3	467	18.5	金 属	-	-	-	-		
10月					はん用・生産用・業務用機器	3	-	30	-		
11月					電気・通信機器・電子部品・デバイス	6	1.0	148	6.0		
12月					輸送用機器	-	-	-	-		
10月～12月					その他	-	-	-	-		
6年 1月					電気・ガス・熱供給・水道	-	-	-	-		
2月					情報通信業	1	-	9	-		
3月					運輸業、郵便業	3	1.0	24	35.0		
1月～3月					卸売業・小売業	13	15.0	153	178.0		
令和5年度合計					金融・保険・不動産・物品賃貸業	3	-	26	-		
					学術研究、専門・技術サービス業	-	1.0	-	20.0		
					宿泊業、飲食サービス業	2	6.0	28	53.0		
					医療、福祉	8	7.0	79	79.0		
					教育、サービス業等	9	4.0	79	48.0		
					29人以下	48	36.0	484	333.0		
					30～99人	16	11.0	300	245.0		
					100～499人	3	3.0	136	42.0		
					500人以上	-	1.0	-	10.0		

(注) ()内は対前年同月(期)比。

資料:「公共職業安定所雇用失業情勢報告」
(解雇者数1件5人以上)

11 障害者の職業紹介状況

項目 年度、月	新規求職申込件数				紹介件数				就職件数				新規登録者数 (含む移管受)				月末現在登録者数															
	身体 障害者	知的 障害者	精神 障害者	その他 障害者	身体 障害者	知的 障害者	精神 障害者	その他 障害者	身体 障害者	知的 障害者	精神 障害者	その他 障害者	身体 障害者	知的 障害者	精神 障害者	その他 障害者	計				有効求職者				就業中の者				保留中の者			
																	身体 障害者	知的 障害者	精神 障害者	その他 障害者	身体 障害者	知的 障害者	精神 障害者	その他 障害者	身体 障害者	知的 障害者	精神 障害者	その他 障害者	身体 障害者	知的 障害者	精神 障害者	その他 障害者
令和2年度	1,003	551	1,387	728	1,394	654	2,623	976	375	322	735	324	510	259	658	484	8,694	6,242	5,929	1,288	1,375	787	1,980	646	5,477	4,438	2,627	526	1,842	1,017	1,322	116
前年比(%)	2.5	▲14.4	▲25.9	80.2	▲6.4	▲10.2	▲17.4	83.5	▲19.7	▲9.8	▲25.9	138.2	22.6	▲7.8	▲9.2	171.9	5.6	3.9	9.1	81.7	22.3	2.1	6.2	73.7	1.7	3.9	11.0	111.2	6.9	5.6	9.7	31.8
令和3年度	932	597	1,789	357	1,474	708	3,382	531	425	323	880	175	499	257	905	214	9,158	6,487	7,357	860	1,534	824	2,698	232	5,585	4,534	3,080	491	2,039	1,129	1,579	137
前年比(%)	▲7.1	8.3	29.0	▲51.0	5.7	8.3	28.9	▲45.6	13.3	0.3	19.7	▲46.0	▲2.2	▲0.8	37.5	▲55.8	5.3	3.9	24.1	▲33.2	11.6	4.7	36.3	▲64.1	2.0	2.2	17.2	▲6.7	10.7	11.0	19.4	18.1
令和4年度	1,002	584	2,053	263	1,625	654	3,486	293	498	362	1,077	94	515	255	969	161	9,520	6,661	8,157	854	1,391	737	2,565	208	5,756	4,686	3,582	481	2,373	1,238	2,010	165
前年比(%)	7.5	▲2.2	14.8	▲26.3	10.2	▲7.6	3.1	▲44.8	17.2	12.1	22.4	▲46.3	3.2	▲0.8	7.1	▲24.8	4.0	2.7	10.9	▲0.7	▲9.3	▲10.6	▲4.9	▲10.3	3.1	3.4	16.3	▲2.0	16.4	9.7	27.3	20.4
5年度累計	471	324	1,119	155	687	330	1,819	162	228	198	649	63	244	144	512	90	*	*	*	*	*	*	*	*	*	*	*	*	*	*	*	*
前年同期	578	270	1,059	129	764	270	1,751	149	268	204	596	56	319	123	507	75	*	*	*	*	*	*	*	*	*	*	*	*	*	*	*	*
前年同期比(%)	▲18.5	20.0	5.7	20.2	▲10.1	22.2	3.9	8.7	▲14.9	▲2.9	8.9	12.5	▲23.5	17.1	1.0	20.0	*	*	*	*	*	*	*	*	*	*	*	*	*	*	*	*
4年9月	77	30	166	19	91	40	263	36	36	27	68	8	33	11	75	9	9,330	6,536	7,590	884	1,612	768	2,685	234	5,618	4,621	3,260	501	2,100	1,147	1,645	149
10月	72	62	175	18	119	34	274	19	32	13	77	13	41	31	89	10	9,347	6,544	7,658	886	1,606	757	2,716	235	5,625	4,641	3,291	502	2,116	1,146	1,651	149
11月	108	57	241	21	170	47	353	15	48	16	98	5	55	21	105	13	9,381	6,574	7,763	871	1,611	782	2,756	222	5,639	4,639	3,334	502	2,131	1,153	1,673	147
12月	66	65	171	22	182	53	299	12	52	17	91	7	33	29	84	13	9,428	6,594	7,878	858	1,587	784	2,759	221	5,655	4,639	3,373	485	2,186	1,171	1,746	152
5年1月	72	36	126	23	132	50	240	27	54	29	95	10	42	14	62	12	9,456	6,618	7,973	843	1,551	810	2,769	204	5,683	4,633	3,407	484	2,222	1,175	1,797	155
2月	42	55	136	10	113	41	199	9	43	23	83	2	16	34	57	7	9,490	6,618	8,033	848	1,427	738	2,567	212	5,732	4,653	3,490	479	2,331	1,227	1,976	157
3月	79	49	193	25	110	61	252	26	32	27	81	8	32	18	78	11	9,502	6,646	8,093	846	1,400	742	2,550	207	5,761	4,672	3,566	482	2,341	1,232	1,977	157
4月	80	61	179	19	161	87	348	30	19	29	57	5	33	19	82	16	9,520	6,661	8,157	854	1,391	737	2,565	208	5,756	4,686	3,582	481	2,373	1,238	2,010	165
5月	85	48	189	35	163	92	397	40	30	33	74	6	40	18	99	27	9,485	6,617	8,313	887	1,456	736	2,697	213	5,674	4,666	3,600	498	2,355	1,215	2,016	176
6月	100	56	181	36	106	72	325	26	73	79	174	18	55	20	76	25	9,539	6,638	8,383	906	1,479	727	2,688	207	5,707	4,700	3,689	507	2,353	1,211	2,006	192
7月	79	39	181	30	111	65	317	30	33	33	116	5	44	11	75	15	9,576	6,647	8,457	914	1,513	738	2,745	223	5,710	4,704	3,713	500	2,353	1,205	1,999	191
8月	59	44	159	17	125	58	267	21	29	26	82	6	29	22	81	12	9,638	6,695	8,639	930	1,522	758	2,858	229	5,738	4,721	3,788	510	2,378	1,216	1,993	191
9月	71	60	179	20	101	51	260	32	31	23	79	9	31	27	78	12	9,695	6,758	8,801	941	1,569	813	2,946	231	5,741	4,725	3,843	517	2,385	1,220	2,012	193
前年同月	77	30	166	19	91	40	263	36	36	27	68	8	33	11	75	9	9,330	6,536	7,590	884	1,612	768	2,685	234	5,618	4,621	3,260	501	2,100	1,147	1,645	149
前年同月比(%)	▲7.8	100.0	7.8	5.3	11.0	27.5	▲1.1	▲11.1	▲13.9	▲14.8	16.2	12.5	▲6.1	145.5	4.0	33.3	3.9	3.4	16.0	6.4	▲2.7	5.9	9.7	▲1.3	2.2	2.3	17.9	3.2	13.6	6.4	22.3	29.5

※平成27年11月内容分より様式を変更(身体障害者の重度欄を削除、その他の障害者欄を追加)

12 新規学校卒業者の職業紹介状況

※本表は令和5年3月新規学校卒業予定者に係る1月末現在の状況である。

項目	区分		(1) 高等学校			(2) 大学等 (学校扱い)							
			令和 6年 3月卒 (7月末)	前年 同期 (7月末)	前年 同期比 (%)	令和 6年 3月卒 (7月末)	大学	短大	高専	専修	職能	前年 同月	前年 同月比 (%)
求職	計		-	-	-	-	-	-	-	-	-	-	#DIV/0!
	男女		-	-	-	-	-	-	-	-	-	-	#DIV/0!
県内求人			9,645	8,696	10.9	/	/	/	/	/	/	/	/
就職	合計	計	-	-	-	-	-	-	-	-	-	-	#DIV/0!
		男女	-	-	-	-	-	-	-	-	-	-	#DIV/0!
	県内	計	-	-	-	-	-	-	-	-	-	-	#DIV/0!
		男女	-	-	-	-	-	-	-	-	-	-	#DIV/0!
	県外	計	-	-	-	-	-	-	-	-	-	-	#DIV/0!
		男女	-	-	-	-	-	-	-	-	-	-	#DIV/0!
就職内定率 (%)	計	-	-	-	#DIV/0!	#DIV/0!	#DIV/0!	#DIV/0!	#DIV/0!	#DIV/0!	#DIV/0!	#DIV/0!	
	男女	-	-	-	#DIV/0!	#DIV/0!	#DIV/0!	#DIV/0!	#DIV/0!	#DIV/0!	#DIV/0!	#DIV/0!	
県内就職構成比 (%)	計	-	-	-	#DIV/0!	#DIV/0!	#DIV/0!	#DIV/0!	#DIV/0!	#DIV/0!	#DIV/0!	#DIV/0!	
	男女	-	-	-	#DIV/0!	#DIV/0!	#DIV/0!	#DIV/0!	#DIV/0!	#DIV/0!	#DIV/0!	#DIV/0!	

13 完全失業率 (総務省 統計局発表)

(完全失業者)

・完全失業者数は182万人。前年同月に比べ5万人の減少。2ヶ月ぶりの減少。
 ・求職理由別に前年同月と比べると、「勤め先や事業の都合による離職」が6万人の減少、「自発的な離職(自己都合)」が4万人の増加。

原数値	実数 (万人・%)	前年同月増減 (万人・ポイント)		
		9月	8月	
完全失業者	182	-5	9	
男	107	-3	5	
女	76	-1	4	
求職理由別	非自発的な離職	40	-6	-1
	うち勤め先や事業の都合	22	-6	-3
	自己都合	81	4	11
	新たに求職	49	1	-2
完全失業率	2.6	-0.1	0.1	
男	2.8	-0.1	-0.2	
女	2.4	0	0	

(完全失業率)

・完全失業率は2.6%。前月に比べて0.1ポイント低下。
 ・男性は2.8%と前月に比べて0.1ポイント低下。
 ・女性は2.3%と前月に比べて0.1ポイント低下。

季節調整値	実数 (万人・%)	前月増減 (万人・ポイント)	
		9月	8月
就業者	6756	6	5
雇用者	6111	20	14
完全失業者	177	-8	1
男	105	-4	5
女	73	-3	-5
完全失業率	2.6	-0.1	0.0
男	2.8	-0.1	0.2
女	2.3	-0.1	-0.2

出典 総務省「労働力調査」から

14 雇用保険関係状況

項目	適用事業所			被保険者				基本手当		就業手当	再就職手当		常用就職支度手当	雇用保険受給者の紹介件数	雇用保険受給者の就職件数	高齢求職者給付金	特例一時金	雇用継続給付			教育訓練給付金		
																		高齢雇用継続基本給付金	育児休業基本給付金	介護休業給付金	受給者数		
	年度、月、安定所	適用事業所数	新規適用事業所数	廃止事業所数	被保険者数	資格取得者数	資格喪失者数	離職票交付枚数	受給資格決定件数	受給者実人員	受給者数	早期再就職支援金受給者数	受給者数	受給者数			受給者数	受給者数	受給者数	受給者実人員	受給者実人員	受給者数	通学制
令和2年度	42,238	1,330	1,300	727,519	101,256	103,236	72,932	26,601	94,634	559	0	8,538	55	31,352	10,757	7,385	2,521	137,348	70,281	445	1,112	568	
前年比(%)	0.1	15.9	▲6.3	▲0.2	▲8.0	▲5.8	▲17.9	1.8	15.8	1.8	#DIV/0!	▲13.9	▲43.9	7.6	▲8.5	24.6	▲17.1	▲0.2	4.2	▲5.3	14.6	▲15.4	
令和3年度	42,183	1,118	1,196	721,297	96,588	101,507	73,103	24,018	86,831	490	0	7,929	78	26,112	10,165	7,621	2,441	131,604	70,845	468	1,233	670	
前年比(%)	▲0.1	▲15.9	▲8.0	▲0.9	▲4.6	▲1.7	0.2	▲9.7	▲8.2	▲12.3	#DIV/0!	▲7.1	41.8	▲16.7	▲5.5	3.2	▲3.2	▲4.2	0.8	5.2	10.9	18.0	
令和4年度	41,924	1,038	1,310	715,487	99,824	105,222	74,591	※24,003	81,355	474	0	7,658	77	22,177	9,837	7,626	2,309	125,995	73,807	449	1,110	562	
前年比(%)	▲0.6	▲7.2	9.5	▲0.8	3.4	3.7	2.0	▲0.1	▲6.3	▲3.3	#DIV/0!	▲3.4	▲1.3	▲15.1	▲3.2	0.1	▲5.4	▲4.3	4.2	▲4.1	▲10.0	▲16.1	
令和5年度累計	*	621	1,005	*	60,400	56,486	40,428	※13,696	44,444	225	-	4,493	23	11,615	5,098	4,463	418	61,256	36,292	265	560	244	
前年同期	*	595	935	*	61,846	57,333	39,900	※13,121	42,884	242	-	4,164	43	11,860	5,227	4,464	544	63,934	35,527	213	569	233	
前年同期比(%)	*	4.4	7.5	*	▲2.3	▲1.5	1.3	4.4	3.6	▲7.0	#DIV/0!	7.9	▲46.5	▲2.1	▲2.5	▲0.0	▲23.2	▲4.2	2.2	24.4	▲1.6	4.7	
4年9月	41,847	79	353	725,317	6,713	7,752	5,223	1,811	7,492	42	-	596	5	2,024	838	463	57	12,025	5,309	38	87	67	
10月	41,877	92	64	724,106	7,856	9,000	6,113	1,975	7,076	39	-	686	7	1,889	896	469	11	9,384	5,944	34	113	62	
11月	41,889	60	53	724,181	6,816	6,860	4,987	1,631	6,507	43	-	670	6	1,723	800	505	58	11,701	5,762	40	129	66	
12月	41,910	60	40	721,446	4,705	7,418	5,605	1,265	6,235	38	-	668	3	1,263	676	445	305	8,697	5,881	32	90	52	
5年1月	41,906	70	74	717,345	5,266	9,369	7,012	1,956	6,148	40	-	419	5	1,451	565	618	770	11,562	6,510	39	78	68	
2月	41,920	76	63	716,992	6,227	6,595	4,780	1,947	6,197	32	-	441	7	1,903	699	579	472	8,866	6,532	40	62	29	
3月	41,924	85	81	715,487	7,108	8,647	6,194	2,108	6,308	40	-	610	6	2,088	974	546	149	11,851	7,651	51	69	52	
4月	41,839	151	236	711,723	14,565	18,257	13,254	3,260	6,322	40	-	670	4	1,856	835	997	233	8,593	7,580	41	98	30	
5月	41,814	120	147	719,707	16,574	8,624	5,997	※2,769	6,781	46	-	859	7	2,037	916	1,267	120	11,337	7,219	40	109	25	
6月	41,836	107	87	721,408	8,750	7,046	5,005	※2,090	7,464	39	-	796	4	2,141	951	677	43	9,391	5,472	51	98	34	
7月	41,835	73	74	720,703	7,138	7,665	5,249	※1,760	7,976	42	-	854	3	1,858	815	485	19	11,385	5,044	45	101	44	
8月	41,848	80	69	719,867	6,739	7,545	5,578	※1,922	8,125	31	-	738	1	1,779	732	549	3	9,251	5,647	41	83	43	
9月	41,546	90	392	719,067	6,634	7,349	5,345	※1,895	7,776	27	-	576	4	1,944	848	488	-	11,299	5,330	47	71	68	
男	*	*	*	391,850	3,057	3,511	*	807	3,080	10	*	280	3	830	360	327	*	8,781	468	12	61	31	
女	*	*	*	327,217	3,577	3,838	*	1,088	4,696	17	*	296	1	1,103	483	161	*	2,518	4,862	35	10	37	
前年同月	41,847	79	353	725,317	6,713	7,752	5,223	1,811	7,492	42	-	596	5	2,024	838	463	57	12,025	5,309	38	87	67	
前年同月比(%)	▲0.7	13.9	11.0	▲0.9	▲1.2	▲5.2	2.3	4.6	3.8	▲35.7	#DIV/0!	▲3.4	▲20.0	▲4.0	1.2	5.4	▲100.0	▲6.0	0.4	23.7	▲18.4	1.5	
安定所別	新潟	12,093	31	146	256,750	2,760	3,062	2,120	507	2,186	5	143	1	576	180	102	-	4,270	2,164	9	20	24	
	長岡	5,598	16	54	106,914	1,119	1,039	765	257	1,129	3	73	1	253	142	66	-	1,584	822	13	9	7	
	上越	4,004	9	29	61,455	462	514	367	165	741	1	42	-	180	85	36	-	1,184	383	8	7	10	
	三条	3,386	5	42	56,672	397	537	414	142	600	5	50	-	152	61	39	-	627	410	5	7	6	
	柏崎	1,536	2	8	24,198	149	168	139	79	293	-	19	-	99	39	28	-	933	188	-	3	2	
	新発田	3,094	7	30	48,002	402	445	333	179	687	2	38	-	182	62	49	-	833	341	2	8	6	
	新津	2,636	6	19	43,311	329	425	316	148	622	4	54	1	153	62	53	-	373	254	4	8	5	
	十日町	1,298	1	14	16,222	134	156	126	55	160	-	20	-	34	28	13	-	153	82	3	-	1	
	糸魚川	758	2	3	11,024	85	105	84	45	153	-	21	-	44	26	7	-	178	50	-	1	1	
	巻	2,854	5	21	41,719	338	367	251	121	522	3	40	1	119	64	43	-	564	282	1	3	4	
	南魚沼	2,124	3	14	27,455	254	292	252	89	305	2	37	-	75	51	24	-	205	192	-	2	1	
	佐渡	1,004	1	7	10,835	75	102	80	48	158	-	15	-	33	17	9	-	52	69	-	-	-	
	村上	1,161	2	5	14,510	130	137	98	60	220	2	23	-	44	31	19	-	343	93	2	3	1	

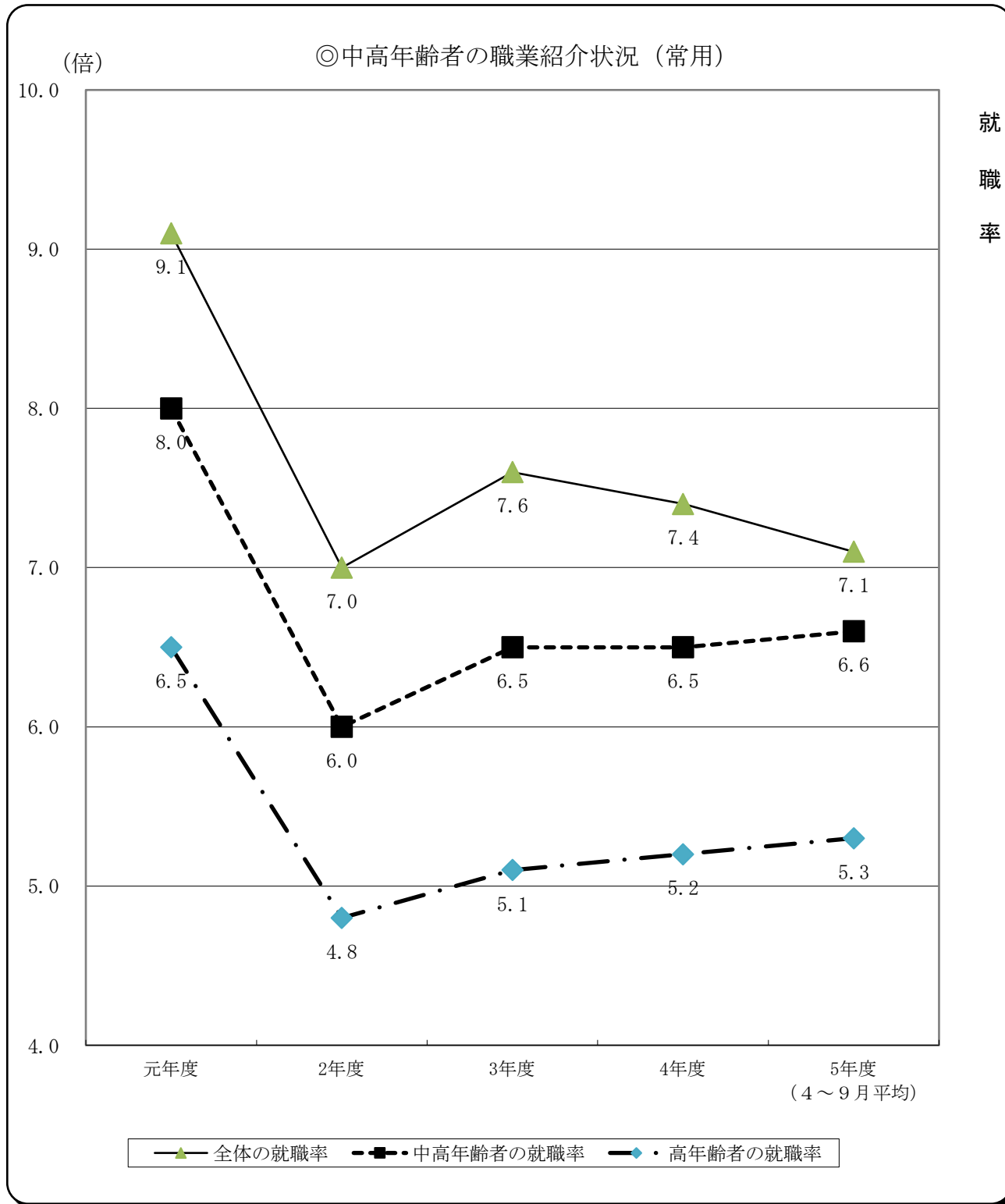
(注)短時間労働被保険者分を含む。

※速報値であり、修正があり得る

(注)就業手当は平成15年5月1日施行、同日、給付開始 ・早期就業支援金は含まれない

(注)年度の適用事業所数、被保険者数は3月末現在の数値を計上

〔特集〕 中高年齢者の職業紹介状況（常用）



(注) パートタイムを除く常用。各年度月平均（4年度は4～9月の平均）
 中高年齢者＝満45歳以上、高年齢者＝満55歳以上
 就職率＝就職件数／有効求職×100（％）

区 分	5年度 4～9月 累 計	前年同期	増 減 率(%)	4年度 合 計	3年度 合 計	増 減 率(%)
1 新規求職者数	29,127	29,543	▲ 1.4	57,885	59,019	▲ 1.9
うち45歳以上	12,360	11,954	3.4	23,944	23,971	▲ 0.1
うち55歳以上	6,088	5,894	3.3	11,760	11,789	▲ 0.2
2 有効求職者数	125,326	126,273	▲ 0.7	243,426	249,273	▲ 2.3
うち45歳以上	55,009	54,052	1.8	104,650	108,020	▲ 3.1
うち55歳以上	27,869	27,327	2.0	52,274	53,888	▲ 3.0
3 就 職 件 数	8,939	9,386	▲ 4.8	17,859	18,868	▲ 5.3
うち45歳以上	3,633	3,533	2.8	6,899	6,998	▲ 1.4
うち55歳以上	1,486	1,433	3.7	2,740	2,723	0.6
4 就 職 率 (3/2)	7.1	7.4	▲ 0.3	7.3	7.6	▲ 0.3
うち45歳以上	6.6	6.5	0.1	6.6	6.5	0.1
うち55歳以上	5.3	5.2	0.1	5.2	5.1	0.1

(注) 1.パートタイムを除く。2.就職率の増減率欄はポイント差。

◎新規常用求職者態様別比較(中高年齢者)

区 分	在職者	離職者			無業者	
		定年到達	事業主都合	自己都合		
令和4年度(4月～9月)	4,132	7,208	603	2,096	4,314	614
令和5年度(4月～9月)	4,213	7,540	548	2,235	4,557	607
対前年同期比	2.0	4.6	▲ 9.1	6.6	5.6	▲ 1.1

概況

本年度9月までにおける45歳以上の中高年齢者の新規求職者数は、対前年同期比3.4%増加となり、うち55歳以上の高年齢者は3.3%増加した。また、有効求職者数は、45歳以上で1.8%増加となり、うち55歳以上では2.0%の増加となった。

45歳以上の新規求職者を態様別に前年同期と比較すると、在職求職者(2.0%増)、離職求職者(4.6%増)、無業者(1.1%減)となっており、更に離職求職者を理由別にみると、定年到達者(9.1%減)、事業主都合離職者(6.6%増)、自己都合離職者(5.6%増)となっている。

就職率は、前年同期と比較すると45歳以上は0.1ポイント増、55歳以上は0.1ポイント増となっている。

[参考資料]

正社員に係る一般職業紹介状況(新規学卒を除く)

	新規求職者数		有効求職者数		新規求人数				有効求人数				有効求人倍率		就職件数		充足数		就職率		充足率		
	全数	パートを除く 常用	全数	パートを除く 常用	全数	正社員	正社員以外	正社員比率	全数	正社員	正社員以外	正社員比率	全数	正社員	全数	正社員	全数	正社員	全数	正社員	全数	正社員	
令和4年度累計	93,438	57,885	405,669	243,426	227,461	119,593	107,868	52.6	642,589	346,646	295,943	53.9	1.58	1.42	32,348	14,615	30,648	14,477	34.6	25.2	13.5	12.1	
令和5年度累計	39,607	24,401	176,432	104,854	91,289	50,410	40,879	55.2	262,003	147,176	114,827	56.2	1.49	1.40	13,484	6,129	12,759	6,045	34.0	25.1	14.0	12.0	
前年同期	47,627	29,543	211,142	126,273	113,033	59,960	53,073	53.0	319,269	173,227	146,042	54.3	1.51	1.37	16,804	7,681	16,589	7,569	35.3	26.0	14.7	12.6	
前年同期比	▲ 16.8	▲ 17.4	▲ 16.4	▲ 17.0	▲ 19.2	▲ 15.9	▲ 23.0	2.2	▲ 17.9	▲ 15.0	▲ 21.4	1.9	▲ 0.02	0.03	▲ 19.8	▲ 20.2	▲ 23.1	▲ 20.1	▲ 1.3	▲ 0.9	▲ 0.7	▲ 0.6	
4年 9月	7,477	4,781	33,117	20,203	19,798	10,521	9,277	53.1	53,993	29,398	24,595	54.4	1.63	1.46	2,639	1,223	2,587	1,195	35.3	25.6	13.1	11.4	
10月	7,170	4,562	32,941	20,029	19,724	10,154	9,570	51.5	54,374	29,413	24,961	54.1	1.65	1.47	2,607	1,210	2,576	1,191	36.4	26.5	13.1	11.7	
11月	6,431	4,019	31,834	19,301	17,175	9,212	7,963	53.6	53,600	28,834	24,766	53.8	1.68	1.49	2,482	1,150	2,435	1,139	38.6	28.6	14.2	12.4	
12月	6,044	3,631	29,896	17,945	18,037	9,632	8,405	53.4	51,907	28,023	23,884	54.0	1.74	1.56	2,179	1,010	2,143	985	36.1	27.8	11.9	10.2	
5年 1月	8,473	5,144	30,896	18,593	19,598	10,167	9,431	51.9	52,457	28,361	24,096	54.1	1.70	1.53	1,932	940	1,917	939	22.8	18.3	9.8	9.2	
2月	8,660	5,317	33,393	19,881	19,581	9,718	9,863	49.6	54,839	28,917	25,922	52.7	1.64	1.45	2,522	1,098	2,494	1,107	29.1	20.7	12.7	11.4	
3月	9,033	5,669	35,567	21,404	20,313	10,750	9,563	52.9	56,143	29,871	26,272	53.2	1.58	1.40	3,822	1,526	2,494	1,547	43.3	26.9	12.3	14.4	
4月	10,510	5,841	37,004	21,730	18,231	10,030	8,201	55.0	53,167	29,406	23,761	55.3	1.44	1.35	2,934	1,323	2,494	1,317	27.9	22.7	13.7	13.1	
5月	8,065	4,869	36,789	21,491	16,912	9,452	7,460	55.9	51,354	28,942	22,412	56.4	1.40	1.35	2,916	1,277	2,836	1,268	36.2	26.2	16.8	13.4	
6月	7,351	4,760	35,669	21,002	20,224	10,934	9,290	54.1	52,277	29,415	22,862	56.3	1.47	1.39	2,888	1,288	2,818	1,263	39.3	27.1	13.9	11.6	
7月	6,554	4,267	33,625	20,275	18,208	10,259	7,949	56.3	52,265	29,664	22,601	56.8	1.55	1.46	2,486	1,154	2,410	1,132	37.9	27.0	13.2	11.0	
8月	7,127	4,664	33,345	20,356	17,714	9,735	7,979	55.0	52,940	29,749	23,191	56.2	1.59	1.46	2,260	1,087	2,201	1,065	31.7	23.3	12.4	10.9	
9月	7,345	4,726	33,528	20,472	19,539	10,475	9,064	53.6	52,796	29,329	23,467	55.6	1.57	1.43	2,530	1,205	2,479	1,197	34.4	25.5	12.7	11.4	
前年同月	7,477	4,781	33,117	20,203	19,798	10,521	9,277	53.1	53,993	29,398	24,595	54.4	1.63	1.46	2,639	1,223	2,587	1,195	35.3	25.6	13.1	11.4	
前年同月比	▲ 1.8	▲ 1.2	1.2	1.3	▲ 1.3	▲ 0.4	▲ 2.3	0.5	▲ 2.2	▲ 0.2	▲ 4.6	1.2	▲ 0.06	▲ 0.03	▲ 4.1	▲ 1.5	▲ 4.2	0.2	▲ 0.9	▲ 0.1	▲ 0.4	0.0	
安定所別	新潟	1,921	1,306	9,680	6,233	6,620	3,319	3,301	50.1	18,129	9,595	8,534	52.9	1.87	1.54	551	245	707	308	28.7	18.8	10.7	9.3
	長岡	1,151	719	4,928	2,975	2,333	1,326	1,007	56.8	6,722	3,894	2,828	57.9	1.36	1.31	365	167	332	159	31.7	23.2	14.2	12.0
	上越	788	484	3,395	1,922	1,833	986	847	53.8	5,003	2,627	2,376	52.5	1.47	1.37	280	127	263	120	35.5	26.2	14.3	12.2
	三条	547	394	2,487	1,567	1,252	775	477	61.9	3,613	2,193	1,420	60.7	1.45	1.40	180	110	179	105	32.9	27.9	14.3	13.5
	柏崎	315	178	1,341	785	656	406	250	61.9	1,714	1,102	612	64.3	1.28	1.40	133	49	100	43	42.2	27.5	15.2	10.6
	新発田	575	370	2,836	1,730	1,271	746	525	58.7	3,419	2,044	1,375	59.8	1.21	1.18	223	120	199	109	38.8	32.4	15.7	14.6
	新津	574	368	2,784	1,659	1,544	845	699	54.7	4,179	2,286	1,893	54.7	1.50	1.38	179	70	153	55	31.2	19.0	9.9	6.5
	5 十日町	177	110	788	426	367	195	172	53.1	991	573	418	57.8	1.26	1.35	86	45	86	45	48.6	40.9	23.4	23.1
	9 糸魚川	144	76	523	289	289	188	101	65.1	750	497	253	66.3	1.43	1.72	65	35	54	28	45.1	46.1	18.7	14.9
	巻	498	290	1,987	1,177	1,171	645	526	55.1	3,020	1,856	1,164	61.5	1.52	1.58	166	97	160	108	33.3	33.4	13.7	16.7
月 南魚沼	318	221	1,306	822	1,435	628	807	43.8	3,206	1,580	1,626	49.3	2.45	1.92	145	64	134	61	45.6	29.0	9.3	9.7	
佐渡	130	80	566	356	323	165	158	51.1	884	424	460	48.0	1.56	1.19	56	24	48	21	43.1	30.0	14.9	12.7	
村上	207	130	907	531	445	251	194	56.4	1,166	658	508	56.4	1.29	1.24	101	52	64	35	48.8	40.0	14.4	13.9	

・正社員の有効求人倍率は、正社員の有効求人数をパートタイムを除く常用の有効求職者数で除して算出しているが、パートタイムを除く常用の有効求職者数には、派遣労働や契約社員を希望する者も含まれるため、厳密な意味での正社員有効求人倍率よりも低い値となる。

・表中の全数は、新規学卒を除き、臨時、パートを含めたもの。

・比率の前年同月比はポイント

年齢別常用職業紹介状況 (就職機会積上げ方式)

常用(パートを除く)

項目		1 新規求職申込件数	2 月間有効求職者数	3		5 就職件数	諸 比 率			
		計	計	新 規	月 間 有 効	計	新規求 人倍率 3/1(倍)	有効求 人倍率 4/2(倍)	就職率 (対新規) 5/1(%)	就職率 (対有効) 5/2(%)
月・年齢				求 人 数	求 人 数					
累 計	19歳以下	382	1,290	1,193	2,690	113	3.12	2.09	29.6	8.8
	20～24歳	3,221	13,340	9,978	28,003	914	3.10	2.10	28.4	6.9
	25～29歳	3,875	16,672	11,938	34,870	1,172	3.08	2.09	30.2	7.0
	30～34歳	3,212	13,604	9,899	28,228	1,027	3.08	2.07	32.0	7.5
	35～39歳	3,055	12,937	8,985	25,866	1,012	2.94	2.00	33.1	7.8
	40～44歳	3,022	12,474	7,997	22,413	1,051	2.65	1.80	34.8	8.4
	45～49歳	3,279	13,691	7,737	21,799	1,125	2.36	1.59	34.3	8.2
	50～54歳	2,993	13,449	6,406	19,318	1,018	2.14	1.44	34.0	7.6
	55～59歳	2,443	11,191	5,221	16,086	729	2.14	1.44	29.8	6.5
	60～64歳	2,136	10,619	2,683	8,800	552	1.26	0.83	25.8	5.2
	65歳以上	1,509	6,059	1,125	2,987	204	0.75	0.49	13.5	3.4
	合 計	29,127	125,326	73,162	211,060	8,917	2.51	1.68	30.6	7.1
	5年度 4月～ 9月	44歳以下	16,767	70,317	49,990	142,070	5,289	2.98	2.02	31.5
45歳以上		12,360	55,009	23,172	68,990	3,628	1.87	1.25	29.4	6.6
うち55歳以上		6,088	27,869	9,029	27,873	1,485	1.48	1.00	24.4	5.3
本 月	19歳以下	56	236	170	509	17	3.04	2.16	30.4	7.2
	20～24歳	525	2,138	1,601	4,699	130	3.05	2.20	24.8	6.1
	25～29歳	620	2,685	1,824	5,846	171	2.94	2.18	27.6	6.4
	30～34歳	531	2,269	1,589	4,925	155	2.99	2.17	29.2	6.8
	35～39歳	513	2,099	1,516	4,327	169	2.96	2.06	32.9	8.1
	40～44歳	486	2,030	1,283	3,733	162	2.64	1.84	33.3	8.0
	45～49歳	511	2,178	1,206	3,567	151	2.36	1.64	29.5	6.9
	50～54歳	469	2,228	998	3,278	142	2.13	1.47	30.3	6.4
	55～59歳	409	1,845	886	2,725	117	2.17	1.48	28.6	6.3
	60～64歳	304	1,743	399	1,514	92	1.31	0.87	30.3	5.3
	65歳以上	240	905	190	475	28	0.79	0.52	11.7	3.1
	合 計	4,664	20,356	11,662	35,598	1,334	2.50	1.75	28.6	6.6
	5年 9月	44歳以下	2,731	11,457	7,983	24,039	804	2.92	2.10	29.4
45歳以上		1,933	8,899	3,679	11,559	530	1.90	1.30	27.4	6.0
うち55歳以上		953	4,493	1,475	4,714	237	1.55	1.05	24.9	5.3