

労働市場インフォメーション

◆◆事業主の皆さまへ◆◆

公正な採用選考システムの確立をお願いします

～ 9月16日から新規高卒者の選考が始まります ～

新規学卒者にとって「就職」は、学生生活から新たに職業生活に入る、人生の重大な転機となるものです。だからこそ、事業主の皆さんが差別のない公正な採用選考を行うことが大切です。また、「人を人として見る」人権尊重の精神、すなわち応募者の基本的人権を尊重することにも、十分な配慮が必要となってきます。

《大切なお願い》

応募書類は、「**全国高等学校統一応募用紙**」のみを使用し、社用紙、戸籍謄（抄）本等の提出を求めないでください。

また面接試験では、「本籍地や家族の状況・職業」など**本人に責任のない事柄**や、「思想・信条」など、**本来自由であるべき事柄**については、差別につながるおそれがありますので**質問しないでください**。

特に必要な場合を除き、**採用選考時の健康診断は実施しないでください**。

令和7年3月新規高等学校卒業予定者の求人状況・希望状況

令和6年7月末現在（就職希望者の状況は5月現在）

		計	専門技術	事務	販売	サービス	生産工程	建設 採掘 労務	その他	未定
求 人	本年	496	32	28	6	39	323	66	2	
	前年	515	29	31	6	36	354	59	0	
	増減率	▲ 3.7	10.3	▲ 9.7	0.0	8.3	▲ 8.8	11.9	-	
就職希望者		86	0	8	18	13	39	2	2	4

【新潟労働局・ハローワーク基本理念】

- ◇ 総合的な労働行政を展開し活力ある地域づくりを応援します
- ◇ 懇切・公正・迅速を基本に信頼される行政サービスに努めます

巻 公 共 職 業 安 定 所 〒953-0041 新潟市西蒲区巻甲 4087

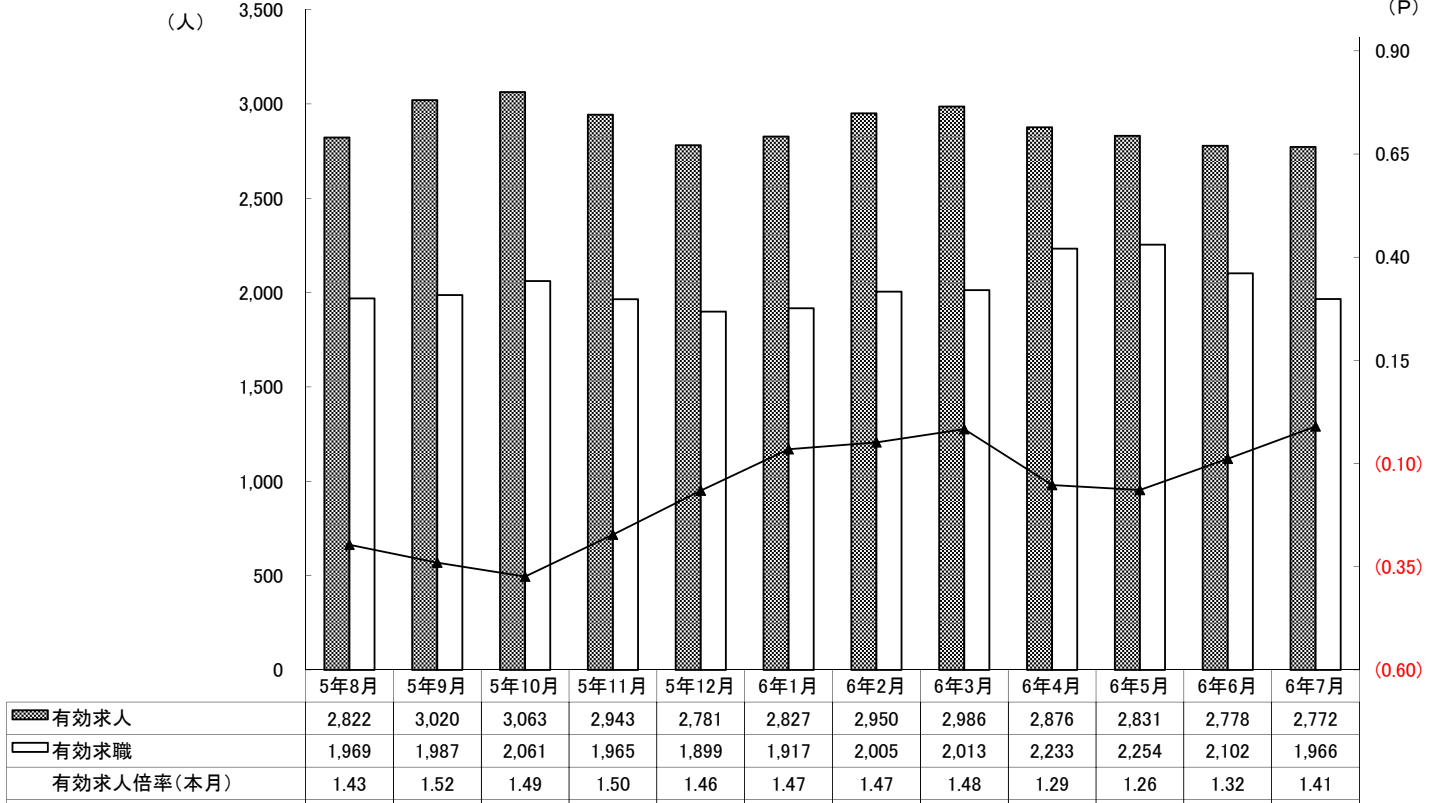
TEL 0256-72-3155 FAX 0256-72-8348

最近の雇用失業情勢

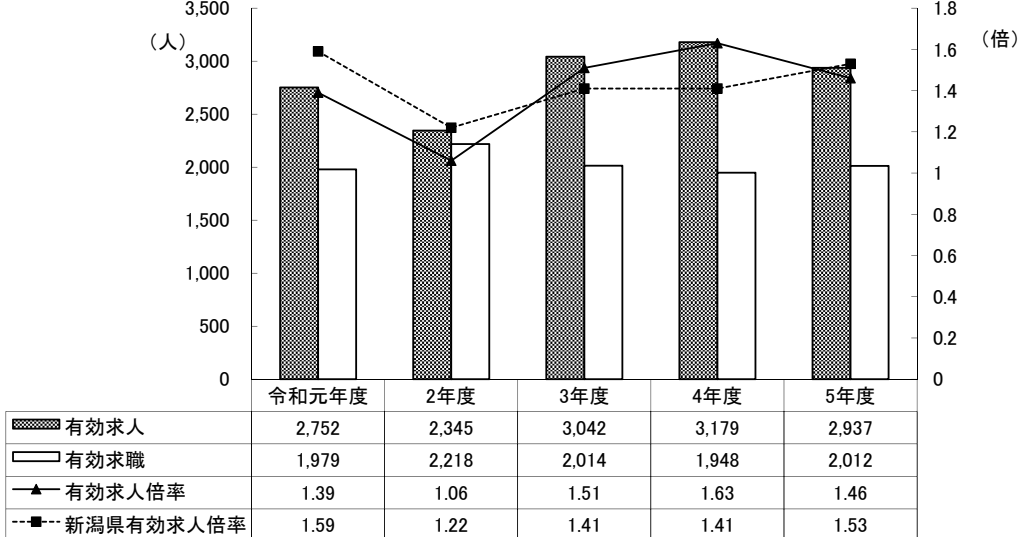
ハローワーク巻

【有効求人・有効求職及び有効求人倍率の動き(パートを含む全数)】

※注1 月別の求人・求職数(棒グラフ)は月間で大小の比較はできない
 ※注2 有効求人倍率の動き(折線グラフ)は前年同月とのポイント差



【過去5年の有効求人・有効求職及び有効求人倍率の動き(月平均):パートを含む全数】



【雇用保険(基本手当)の受給状況】

	令和元年度	2年度	3年度	4年度	5年度	6年1月	6年2月	6年3月	6年4月	6年5月	6年6月	6年7月
受給資格決定件数	1,722	※1776	※1558	※1529	※1637	※147	※130	※103	※222	※173	※109	※113
受給者実人員	5,022	6,803	5,604	5,179	5,607	445	442	481	502	516	574	564

※ 受給資格決定件数は速報値であり、修正があり得る。

求人・求職バランスシート

6年7月

職業別	雇用形態・ 年齢	常 用					常用的パート						
		合計	24歳 以下	25～ 34歳	35～ 44歳	45～ 54歳	55歳 以上	合計	24歳 以下	25～ 34歳	35～ 44歳	45～ 54歳	55歳 以上
合 計	有効求人	1,856	471	471	412	275	227	590	108	112	111	111	148
	有効求職	1,125	113	256	232	237	287	798	22	74	123	136	443
	求人倍率	1.65	4.17	1.84	1.78	1.16	0.79	0.74	4.91	1.51	0.90	0.82	0.33
管理職	有効求人	3	0	1	1	1	0	0	0	0	0	0	0
	有効求職	5	0	0	0	1	4	0	0	0	0	0	0
	求人倍率	0.60	-	-	-	1.00	0.00	-	-	-	-	-	-
専門・ 技術職	有効求人	258	57	57	53	49	42	68	13	13	13	13	16
	有効求職	108	13	29	22	17	27	63	2	9	11	8	33
	求人倍率	2.39	4.38	1.97	2.41	2.88	1.56	1.08	6.50	1.44	1.18	1.63	0.48
事 務 職	有効求人	167	44	45	37	24	17	55	10	11	11	11	12
	有効求職	235	24	74	51	47	39	125	2	16	33	19	55
	求人倍率	0.71	1.83	0.61	0.73	0.51	0.44	0.44	5.00	0.69	0.33	0.58	0.22
販売職	有効求人	319	97	96	87	23	16	42	8	8	8	8	10
	有効求職	67	10	14	13	15	15	38	3	6	8	8	13
	求人倍率	4.76	9.70	6.86	6.69	1.53	1.07	1.11	2.67	1.33	1.00	1.00	0.77
サービス職	有効求人	192	41	42	39	37	33	200	37	38	38	38	49
	有効求職	81	11	14	13	19	24	77	1	8	13	15	40
	求人倍率	2.37	3.73	3.00	3.00	1.95	1.38	2.60	37.00	4.75	2.92	2.53	1.23
保安職	有効求人	10	1	1	1	1	6	10	1	2	2	2	3
	有効求職	3	0	0	1	1	1	3	0	0	0	1	2
	求人倍率	3.33	-	-	1.00	1.00	6.00	3.33	-	-	-	2.00	1.50
農林漁業	有効求人	12	3	4	3	1	1	10	2	2	2	2	2
	有効求職	8	2	2	3	0	1	7	0	2	1	0	4
	求人倍率	1.50	1.50	2.00	1.00	-	1.00	1.43	-	1.00	2.00	-	0.50
生産工程	有効求人	540	143	143	116	79	59	95	18	18	18	18	23
	有効求職	202	20	44	50	41	47	75	0	6	11	14	44
	求人倍率	2.67	7.15	3.25	2.32	1.93	1.26	1.27	-	3.00	1.64	1.29	0.52
輸送・ 機械運転	有効求人	103	21	23	22	20	17	19	3	3	3	3	7
	有効求職	50	2	4	9	10	25	20	0	0	2	0	18
	求人倍率	2.06	10.50	5.75	2.44	2.00	0.68	0.95	-	-	1.50	-	0.39
建設・ 採掘	有効求人	166	39	39	35	29	24	1	0	0	0	0	1
	有効求職	24	1	7	2	5	9	2	0	0	0	0	2
	求人倍率	6.92	39.00	5.57	17.50	5.80	2.67	0.50	-	-	-	-	0.50
運搬・ 清掃・ 包装等	有効求人	86	22	23	19	11	11	90	15	17	17	17	24
	有効求職	168	12	28	33	43	52	226	7	11	25	42	141
	求人倍率	0.51	1.83	0.82	0.58	0.26	0.21	0.40	2.14	1.55	0.68	0.40	0.17

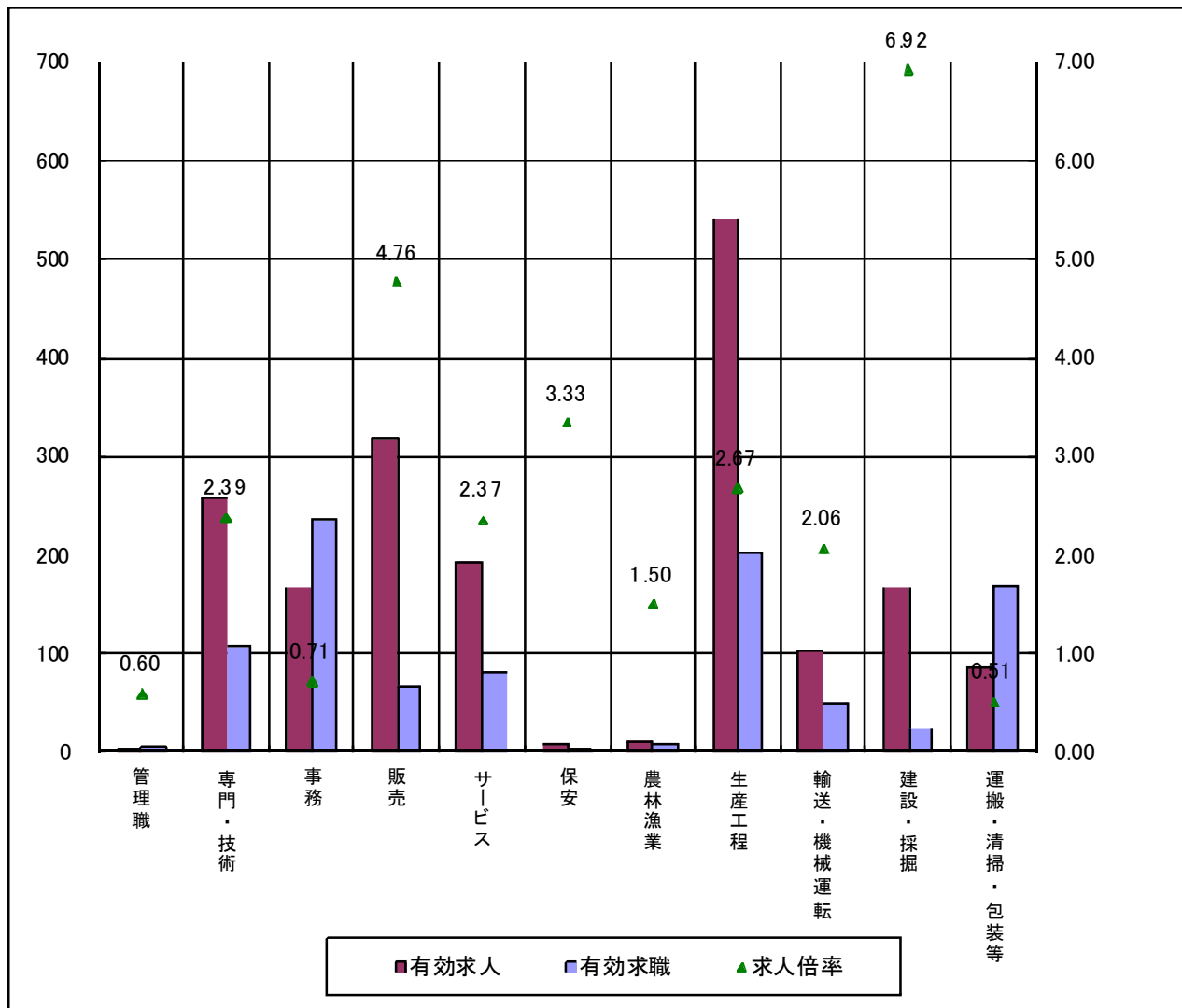
(注) 新規学卒及びパートタイムを除いた常用及び常用的パートについて計上してある。

「-」は「表示できない」を表している。

(注) 平成24年4月より新職業分類(平成23年改訂)に基づく区分による。

求人・求職バランスシート(常用)

6年7月



* 求人数・求職数は左目盛(人)、求人倍率は右目盛(倍)

	管理職	専門・技術	事務	販売	サービス	保安	農林漁業	生産工程	輸送・機械運転	建設・採掘	運搬・清掃・包装等	計
有効求人	3	258	167	319	192	10	12	540	103	166	86	1,856
有効求職	5	108	235	67	81	3	8	202	50	24	168	1,125
求人倍率	0.60	2.39	0.71	4.76	2.37	3.33	1.50	2.67	2.06	6.92	0.51	1.65

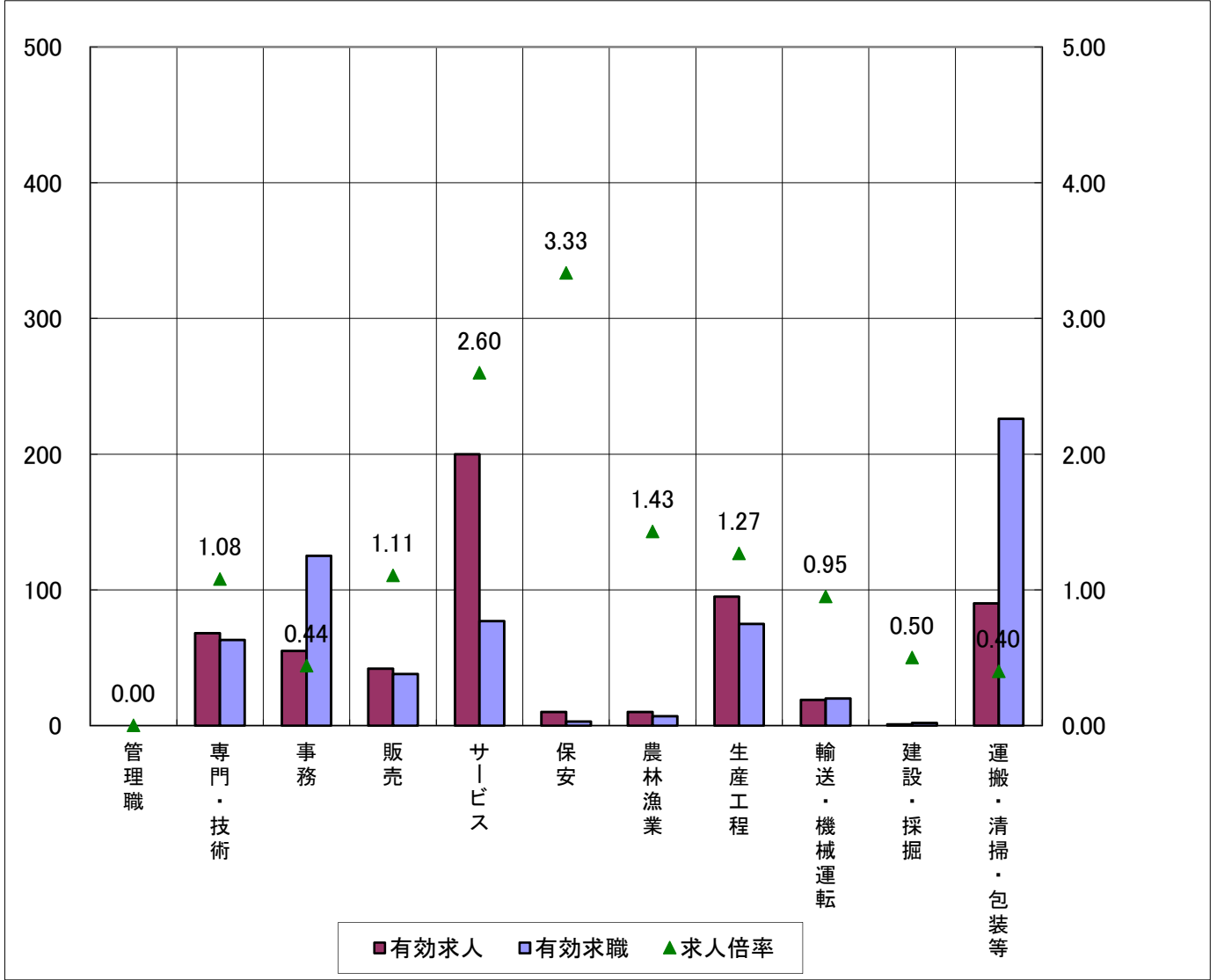
(注)「職業」の合計欄には、「職業分類不能」を含む。

新規学卒及びパートタイムを除いた常用について計上してある。

(注)平成24年4月より新職業分類(平成23年改訂)に基づく区分による。

求人・求職バランスシート(常用的パート)

6年7月



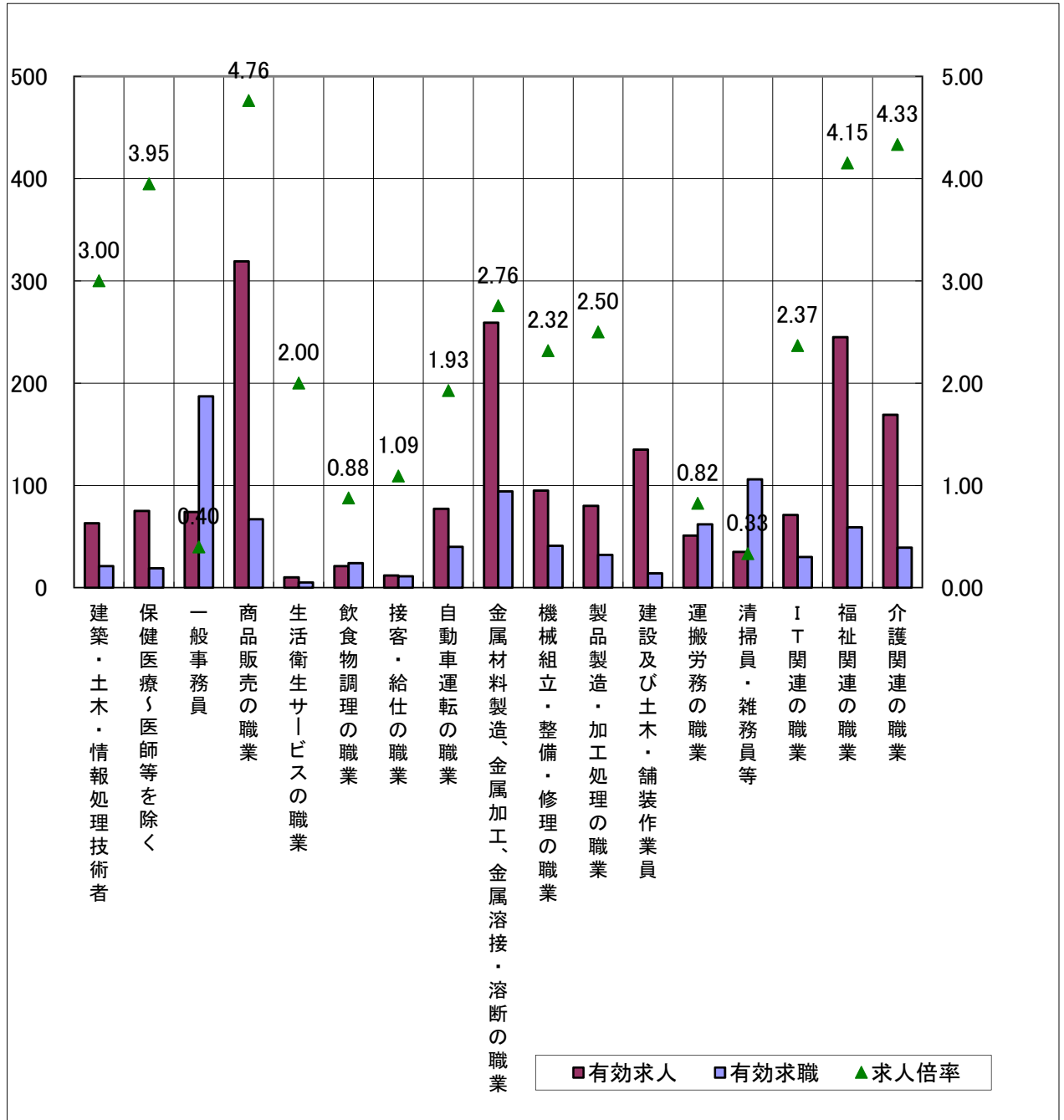
* 求人数・求職数は左目盛(人)、求人倍率は右目盛(倍)

	管理職	専門・技術	事務	販売	サービス	保安	農林漁業	生産工程	輸送・機械運転	建設・採掘	運搬・清掃・包装等	計
有効求人	0	68	55	42	200	10	10	95	19	1	90	590
有効求職	0	63	125	38	77	3	7	75	20	2	226	798
求人倍率	-	1.08	0.44	1.11	2.60	3.33	1.43	1.27	0.95	0.50	0.40	0.74

(注)「職業」の合計欄には、「職業分類不能」を含む。
 新規学卒を除いた常用的パートについて計上してある。
 (注)平成24年4月より新職業分類(平成23年改訂)に基づく区分による。

求人・求職バランスシート(常用) (主な職業中分類別)

6年7月



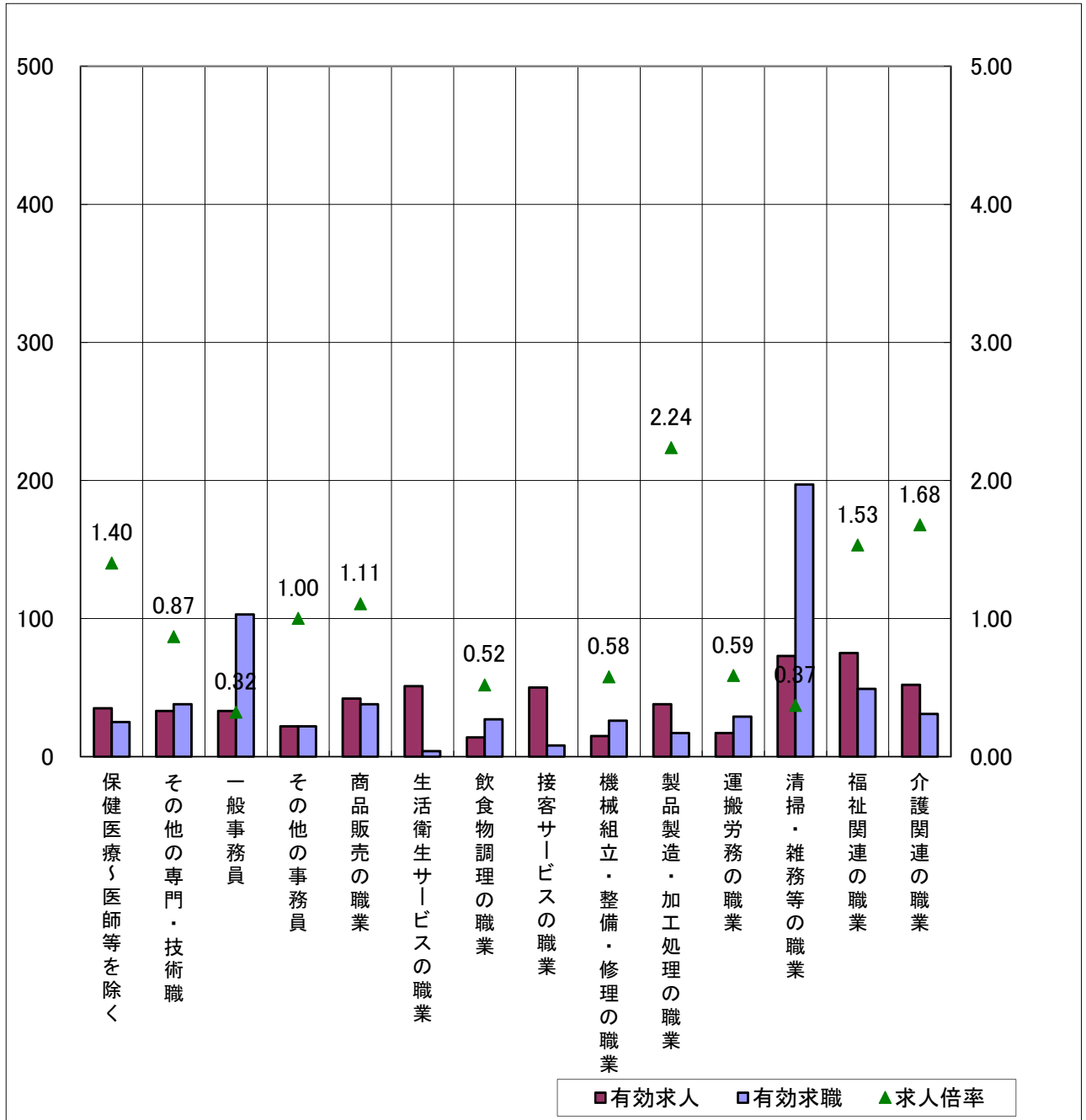
* 求人数・求職数は左目盛(人)、求人倍率は右目盛(倍)

(注) 新規学卒及びパートタイムを除いた常用について計上してある。

(注) 平成24年4月より新職業分類(平成23年改訂)に基づく区分による。

求人・求職バランスシート(常用的パート) (主な職業中分類別)

6年7月



* 求人数・求職数は左目盛(人)、求人倍率は右目盛(倍)

(注) 「その他の専門・技術職」とは「保健医療」以外の専門・技術職をいい、「その他の事務員」とは「一般事務員」以外の事務員(例えば、会計事務員、営業・販売関連事務員等)をいう。
 (注) 平成24年4月より新職業分類(平成23年改訂)に基づく区分による。

求人募集賃金・求職者希望賃金情報

6年7月

(単位:円)

雇用形態・求人 求職別		常 用			常用的パート		
		求人募集賃金		求職者 希望賃金	求人募集賃金		求職者 希望賃金
		上限平均	下限平均		上限平均	下限平均	
職業・年齢別							
計		257,802	197,355	219,345	1,173	1,080	952
職 業 別	管理職	442,500	352,500	-	-	-	-
	専門・技術職	288,048	209,526	210,833	1,390	1,183	1,050
	事務職	246,138	188,114	177,442	1,088	1,007	954
	販売職	259,306	201,664	715,455	1,082	1,025	911
	サービス職	216,121	182,355	180,000	1,280	1,203	943
	保安職	-	-	-	1,100	1,000	951
	農林漁業	230,000	230,000	185,000	-	-	931
	生産工程	252,452	188,111	196,316	1,073	963	944
	輸送・機械運転	278,315	231,702	220,000	1,230	1,078	958
	建設・採掘	282,962	204,217	185,714	-	-	-
	運搬・清掃・包装 等	248,140	196,581	198,958	1,039	999	932
	計		257,801	197,355	219,345	1,172	1,080
年 齢 別	2 4 歳 以下	256,153	196,437	449,091	1,176	1,086	1,150
	2 5 ~ 3 4 歳	256,692	196,653	190,167	1,173	1,085	990
	3 5 ~ 4 4 歳	259,391	197,348	209,730	1,173	1,085	937
	4 5 ~ 5 4 歳	261,248	199,616	205,400	1,180	1,087	946
	5 5 歳 以上	255,812	197,785	181,833	1,160	1,057	945

(注) 「求人募集賃金」は、1カ月間に受理した求人賃金(基本給+定期的に支払われる手当、
時間外手当含まず)の平均値である。

「求職者希望賃金」は、1カ月間に新たに求職申込をした者の希望賃金の平均値である。

(注) 平成24年4月より新職業分類(平成23年改訂)に基づく区分による。

中途採用者採用時賃金情報

令和6年4月～令和6年6月

(月額、単位:千円)

職業・規模別		年齢別	合計										
				～19歳	20歳～	25歳～	30歳～	35歳～	40歳～	45歳～	50歳～	55歳～	60歳～
計			223	180	197	217	223	214	237	239	237	236	216
職業別	専門・技術職		236	-	204	238	230	196	226	236	277	309	160
	事務職		222	-	188	200	214	213	238	302	226	227	292
	販売職		230	-	187	251	258	190	241	228	281	226	-
	サービス職		212	-	191	197	227	201	210	242	205	215	257
	保安職		-	-	-	-	-	-	-	-	-	-	-
	運輸職		231	-	250	246	264	242	261	226	227	214	208
	技能工、製造職		215	180	202	202	203	221	236	230	211	221	203
規模別	29人以下		220	187	188	213	222	210	231	232	230	216	224
	30～99人		214	165	205	213	215	194	223	235	219	256	207
	100～499人		239	-	199	229	227	251	262	232	283	249	-
	500人以上		333	-	217	243	309	280	363	790	-	-	-

(注) 常用労働者として中途採用された者(新規学卒者含まず)の採用時の賃金の平均値です(基本給・定期的に支払われる手当を含み、賞与・時間外手当等を含みません)。

新規学卒者の初任給情報(確定版)

6年3月卒

雇用形態・求人 求職別		職業・年齢別	高校卒	短大・専門卒	大学卒
計			187	191	218
職業別	専門的・技術的職業		181	194	217
	管理的職業	*	178	*	-
	事務的職業		188	*	204
	販売の職業	*	192	*	173
	サービスの職業	*	173		176
	保安の職業	*	-	*	170
	運輸・通信の職業	*	207	*	185
	生産工程・労務の職業		189		196
産業別	AB 農、林、漁	*	178	*	181
	C 鉱、採石、砂利採取	*	-	*	-
	D 建設業		199	*	195
	E 製造業		187		196
	F 電気・ガ・熱	*	-	*	-
	G 情報通信	*	-	*	-
	H 運輸、郵便	*	180	*	-
	I 卸売・小売		187	*	181
	J 金融・保険	*	174	*	186
	K 不動産、物品賃貸	*	-	*	-
	L 学術、専門・技術	*	-	*	167
	M 宿泊、飲食	*	181	*	-
	N 生活関連、娯楽	*	168	*	168
	O 教育、学習支援	*	-	*	150
	P 医療、福祉	*	181		194
	Q 複合サービス	*	154	*	181
	R サービス	*	159	*	186
	ST 公務・その他	*	-	*	-
規模別	29人以下		176		179
	30～99人		186		190
	100～499人		189		199
	500人以上		-	*	208

(注) 常用労働者として採用された新規学卒者の初任給の平均値(百円の位を四捨五入)である。
 定期的に支払われる給与・手当を含み、賞与・時間外手当等を含まない。
 賃金欄の「*」は対象者が少ない(10人未満)ことを、「-」は対象者がいないことを表している。