

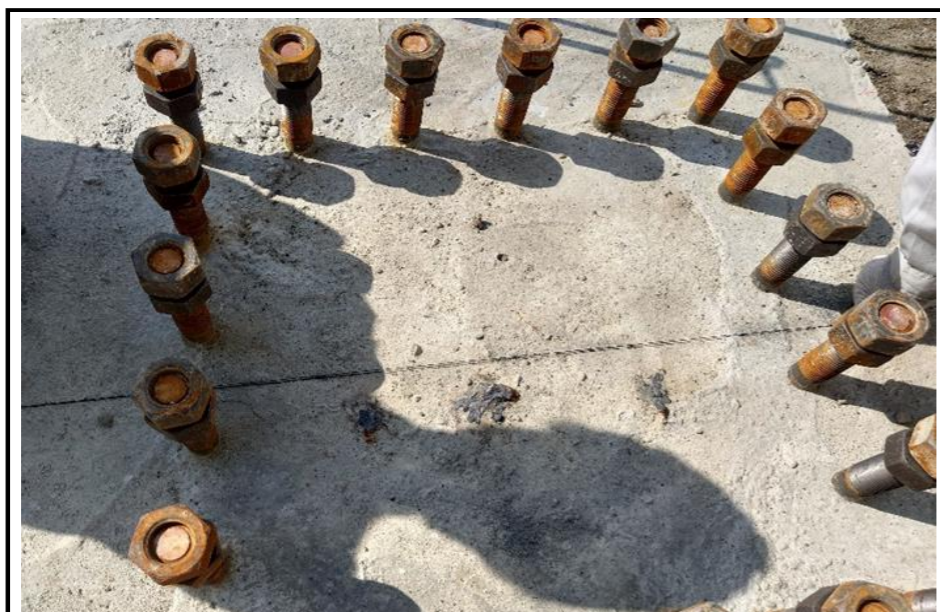
## あなたの集中力。この仕事で発揮してみませんか？ 【墨出し職人】

所在地 新潟県新発田市佐々木2611-10

TEL 0254-27-1284

URL

設立年	1993年
資本金	300万円
企業規模	～29人



### 事業所所在地以外の営業所等（市町村名まで）

なし

### 事業概要

建物（主にビル）を建てる際に目印となる基準を墨付けする作業（墨出し）を測量機械を使って行う建築物の測量業務です。  
デンカビッグスワンスタジアムや新潟市民病院等の施工実績があります。

### 求める人物像

- 建物建築の一端を担う仕事に興味のある方
- 集中して作業に取り組むのが好きな方

※重量物の取り扱い作業はありません。



## 新卒者の活躍が期待される職種例

- 建物の施工図に基づいて、壁や床、柱に印をつける作業
- 墨つぼに墨汁を入れ、糸車に巻き取られている糸に墨を付けて張り、ポイントに糸を合わせピンとはじいて線を引く作業
- 測量機械をセットする作業

※ 求人の募集については、大卒等予定者はハローワークインターネットサービスにより「事業所番号検索」からご確認ください。(卒業年次4月1日以降)  
高卒予定者は学校の進路指導の先生へご確認ください。(卒業年次7月1日以降)  
※ 募集がない場合もありますのでご了承ください。

## インターンシップ・職場見学情報

インターンシップ	×	
職場見学	○	説明会時にご案内します。実際の仕事の現場を見ていただくことを予定しております。

研修	あり	安全や機材の取り扱いに関する研修の後にOJT(現場での実務指導)					
自己啓発支援	なし						
キャリア コンサルティング制度	なし						
社内検定等制度	なし						
メンター制度	なし						
年間休日	85日	育児 休業	該当者なし	介護 休業	該当者なし	看護 休暇	該当者なし

## 会社について


(働きやすい環境づくりのために取り組んでいることや入社後のキャリアパスなど)

### <入社後のイメージ>

- ① 令和7年4月1日(火)に入社
- ② 安全講習、作業機材(墨つぼ、測量機械、レーザーレベル等)の名称、取り扱い方法、簡単な墨出し作業の研修を1週間程度行う。
- ③ 実際の現場にて先輩職人より墨出しの具体的な手順や注意点を実作業を通じて教わり、先輩職人の作業補助を行う。

作業補助を通じて少しずつ自分のできることが増えていくことが実感できます！

## 学生・生徒へのメッセージ

 墨出し職人は建物の図面を実際に現場に起こす(描く)、美しさと機能性を支える重要な役割です。性別問わず興味を持っていただけましたら幸いです！