

# 労働市場インフォメーション

◆◆事業主のみなさまへ◆◆

**新規高卒求人申込みの受付を6月1日から開始します！！**

来春卒業を控えた高校生を対象とする求人申込みの受付が6月1日から始まります。

7月1日の求人公開にあわせて多くの生徒が応募の検討を開始します。ハローワーク巻では、お申込みいただきました求人で情報誌を作成し、管内企業を希望する生徒への配布を予定しています。この求人情報誌へ掲載されるのは6月中旬頃までに申込まれた求人となりますので、掲載を希望される場合は、早めのお申込みをお願いします。

なお求人申し込みの場合には募集する労働者の労働条件を明示することが必要ですが、令和6年4月1日からは新たに、①従事すべき業務の変更の範囲②就業場所の変更の範囲③有期労働契約を更新する場合の基準を求人票に明示しなくてはならなくなっていますのでご注意ください。

(申込み・お問合せ先：ハローワーク巻 求人担当)

**令和6年3月新規高等学校卒業予定者の状況（3月末現在）**

		計	専門技術	事務	販売	サービス	生産工程	建設 採掘 労務	その他
求人	本年	537	29	36	6	39	340	64	23
	前年	576	39	36	8	35	366	71	21
	増減率(%)	▲ 6.8	▲ 25.6	0.0	▲ 25.0	11.4	▲ 7.1	▲ 9.9	9.5
求人 充足	充足数	143	5	15	1	4	86	28	4
	充足率(%)	26.6	17.2	41.7	16.7	10.3	25.3	43.8	17.4

		本年	前年			本年	前年
管内高校求職者数		92	87	管内求人数		537	576
管内求人への内定		66	63	管内高校から受入		66	63
管外求人への内定		26	24	管外高校から受入		77	88
管内高校就職内定者数		92	87	充足数		143	151
就職内定率(%)		100.0	100.0	管内求人充足率(%)		26.6	26.2

**【新潟労働局・ハローワーク基本理念】**

- ◇ 総合的な労働行政を展開し活力ある地域づくりを応援します
- ◇ 懇切・公正・迅速を基本に信頼される行政サービスに努めます

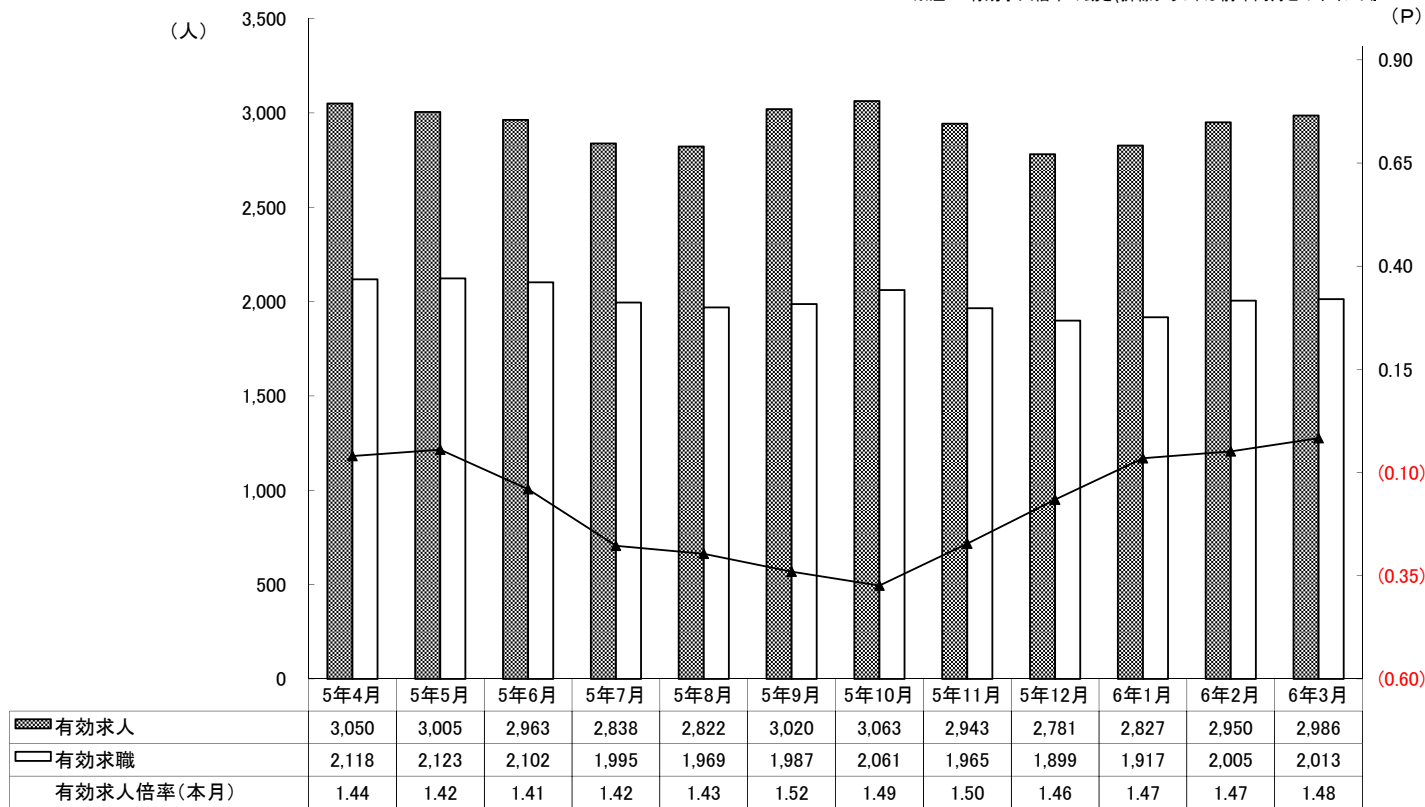


# 最近の雇用失業情勢

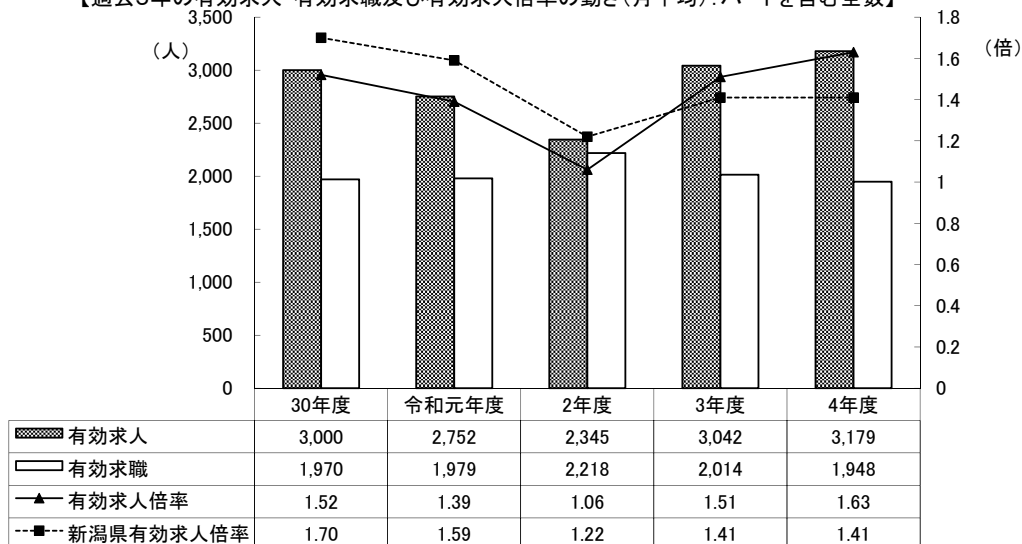
ハローワーク巻

【有効求人・有効求職及び有効求人倍率の動き(パートを含む全数)】

※注1 月別の求人・求職数(棒グラフ)は月間で大小の比較はできない  
 ※注2 有効求人倍率の動き(折線グラフ)は前年同月とのポイント差



【過去5年の有効求人・有効求職及び有効求人倍率の動き(月平均):パートを含む全数】



【雇用保険(基本手当)の受給状況】

	30年度	令和元年度	2年度	3年度	4年度	5年9月	5年10月	5年11月	5年12月	6年1月	6年2月	6年3月
受給資格決定件数	1,704	1,722	※1776	※1558	※1529	※121	※154	※108	※101	※147	※130	※103
受給者実人員	4,890	5,022	6,803	5,604	5,179	522	516	438	426	445	442	481

※ 受給資格決定件数は速報値であり、修正があり得る。

## 求人・求職バランスシート

6年3月

職業別	雇用形態・ 年齢	常 用					常用的パート						
		合計	24歳 以下	25～ 34歳	35～ 44歳	45～ 54歳	55歳 以上	合計	24歳 以下	25～ 34歳	35～ 44歳	45～ 54歳	55歳 以上
合 計	有効求人	1,955	493	494	438	294	236	683	130	132	132	132	157
	有効求職	1,159	117	262	259	253	268	797	14	56	104	143	480
	求人倍率	<b>1.69</b>	<b>4.21</b>	<b>1.89</b>	<b>1.69</b>	<b>1.16</b>	<b>0.88</b>	<b>0.86</b>	<b>9.29</b>	<b>2.36</b>	<b>1.27</b>	<b>0.92</b>	<b>0.33</b>
管理職	有効求人	7	2	2	1	1	1	0	0	0	0	0	0
	有効求職	3	0	0	1	0	2	0	0	0	0	0	0
	求人倍率	<b>2.33</b>	-	-	<b>1.00</b>	-	<b>0.50</b>	-	-	-	-	-	-
専門・ 技術職	有効求人	231	50	50	48	45	38	57	11	11	11	11	13
	有効求職	121	7	26	33	24	31	60	0	4	8	8	40
	求人倍率	<b>1.91</b>	<b>7.14</b>	<b>1.92</b>	<b>1.45</b>	<b>1.88</b>	<b>1.23</b>	<b>0.95</b>	-	<b>2.75</b>	<b>1.38</b>	<b>1.38</b>	<b>0.33</b>
事 務 職	有効求人	181	51	49	38	24	19	71	14	14	14	14	15
	有効求職	270	23	84	74	50	39	118	1	18	18	20	61
	求人倍率	<b>0.67</b>	<b>2.22</b>	<b>0.58</b>	<b>0.51</b>	<b>0.48</b>	<b>0.49</b>	<b>0.60</b>	<b>14.00</b>	<b>0.78</b>	<b>0.78</b>	<b>0.70</b>	<b>0.25</b>
販売職	有効求人	314	96	96	86	22	14	48	10	9	9	9	11
	有効求職	68	14	17	9	12	16	29	4	1	6	8	10
	求人倍率	<b>4.62</b>	<b>6.86</b>	<b>5.65</b>	<b>9.56</b>	<b>1.83</b>	<b>0.88</b>	<b>1.66</b>	<b>2.50</b>	<b>9.00</b>	<b>1.50</b>	<b>1.13</b>	<b>1.10</b>
サービス職	有効求人	231	50	52	47	44	38	206	39	39	39	39	50
	有効求職	73	11	17	11	15	19	73	1	4	10	18	40
	求人倍率	<b>3.16</b>	<b>4.55</b>	<b>3.06</b>	<b>4.27</b>	<b>2.93</b>	<b>2.00</b>	<b>2.82</b>	<b>39.00</b>	<b>9.75</b>	<b>3.90</b>	<b>2.17</b>	<b>1.25</b>
保安職	有効求人	1	1	0	0	0	0	10	1	2	2	2	3
	有効求職	6	0	0	1	2	3	4	0	0	0	1	3
	求人倍率	<b>0.17</b>	-	-	<b>0.00</b>	<b>0.00</b>	<b>0.00</b>	<b>2.50</b>	-	-	-	<b>2.00</b>	<b>1.00</b>
農林漁業	有効求人	15	6	4	3	1	1	21	4	4	4	4	5
	有効求職	14	2	2	4	1	5	7	0	1	3	0	3
	求人倍率	<b>1.07</b>	<b>3.00</b>	<b>2.00</b>	<b>0.75</b>	<b>1.00</b>	<b>0.20</b>	<b>3.00</b>	-	<b>4.00</b>	<b>1.33</b>	-	<b>1.67</b>
生産工程	有効求人	569	145	145	125	87	67	136	26	27	27	27	29
	有効求職	197	23	46	40	53	35	63	0	2	12	14	35
	求人倍率	<b>2.89</b>	<b>6.30</b>	<b>3.15</b>	<b>3.13</b>	<b>1.64</b>	<b>1.91</b>	<b>2.16</b>	-	<b>13.50</b>	<b>2.25</b>	<b>1.93</b>	<b>0.83</b>
輸送・ 機械運転	有効求人	120	27	27	26	23	17	21	4	4	4	4	5
	有効求職	54	1	5	9	16	23	26	0	1	1	1	23
	求人倍率	<b>2.22</b>	<b>27.00</b>	<b>5.40</b>	<b>2.89</b>	<b>1.44</b>	<b>0.74</b>	<b>0.81</b>	-	<b>4.00</b>	<b>4.00</b>	<b>4.00</b>	<b>0.22</b>
建設・ 採掘	有効求人	188	43	42	41	33	29	2	1	1	0	0	0
	有効求職	22	2	3	4	4	9	4	0	0	0	0	4
	求人倍率	<b>8.55</b>	<b>21.50</b>	<b>14.00</b>	<b>10.25</b>	<b>8.25</b>	<b>3.22</b>	<b>0.50</b>	-	-	-	-	<b>0.00</b>
運搬・ 清掃・ 包装等	有効求人	98	27	27	22	12	10	111	21	21	21	21	27
	有効求職	159	15	23	42	36	43	232	5	10	28	41	148
	求人倍率	<b>0.62</b>	<b>1.80</b>	<b>1.17</b>	<b>0.52</b>	<b>0.33</b>	<b>0.23</b>	<b>0.48</b>	<b>4.20</b>	<b>2.10</b>	<b>0.75</b>	<b>0.51</b>	<b>0.18</b>

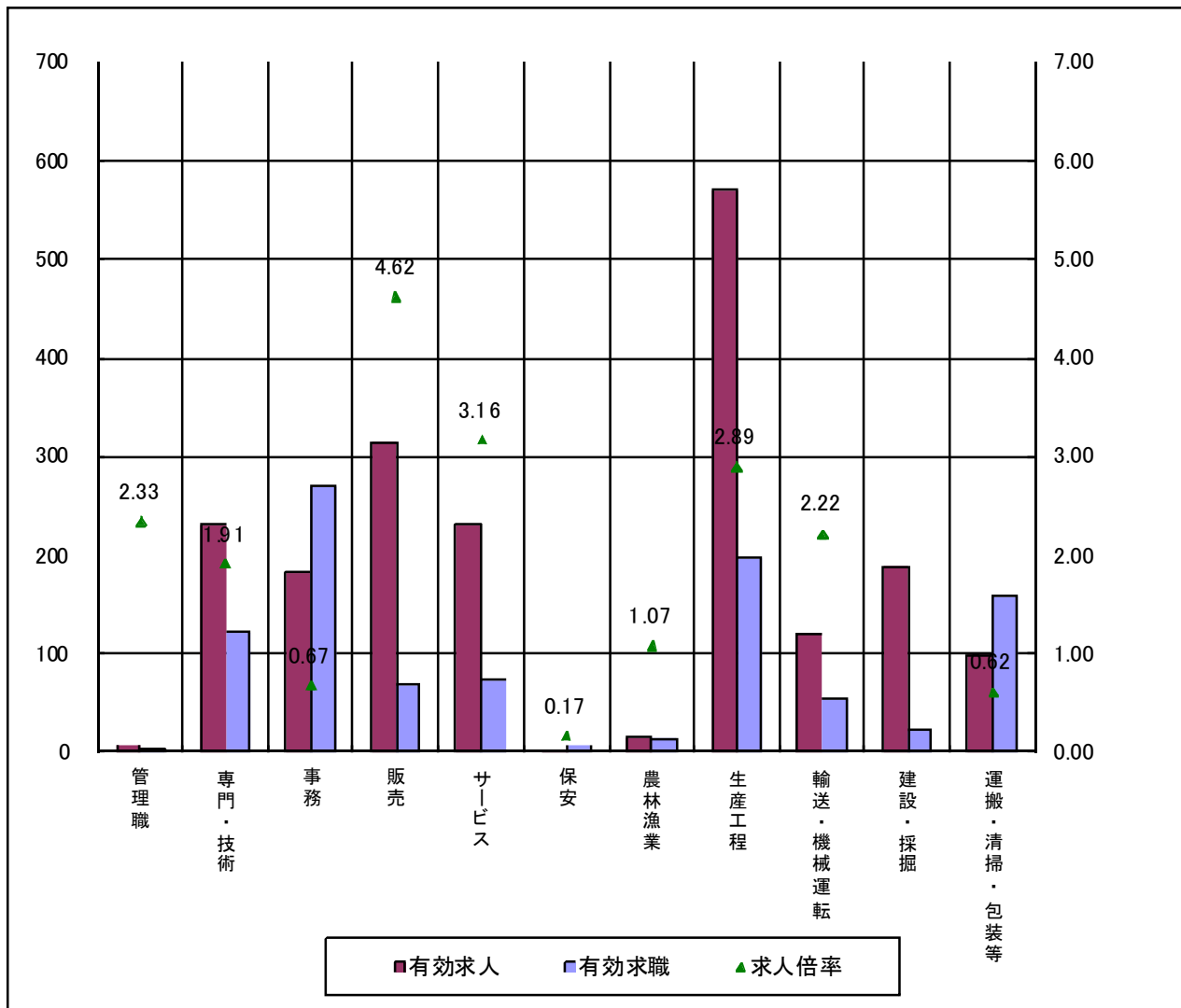
(注) 新規学卒及びパートタイムを除いた常用及び常用的パートについて計上してある。

「-」は「表示できない」を表している。

(注) 平成24年4月より新職業分類(平成23年改訂)に基づく区分による。

# 求人・求職バランスシート(常用)

6年3月



\* 求人数・求職数は左目盛(人)、求人倍率は右目盛(倍)

	管理職	専門・技術	事務	販売	サービス	保安	農林漁業	生産工程	輸送・機械運転	建設・採掘	運搬・清掃・包装等	計
有効求人	7	231	181	314	231	1	15	569	120	188	98	1,955
有効求職	3	121	270	68	73	6	14	197	54	22	159	1,159
求人倍率	2.33	1.91	0.67	4.62	3.16	0.17	1.07	2.89	2.22	8.55	0.62	1.69

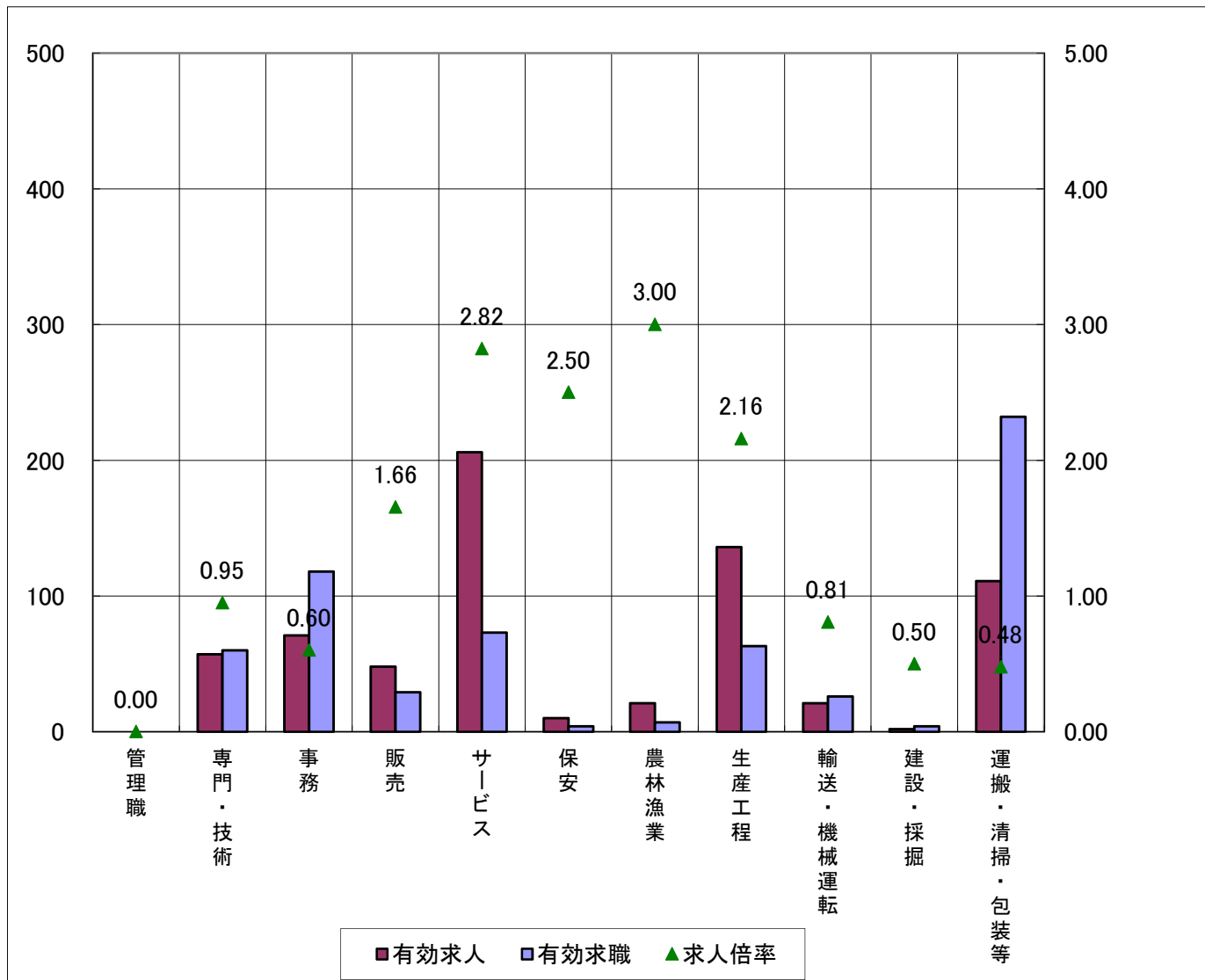
(注)「職業」の合計欄には、「職業分類不能」を含む。

新規学卒及びパートタイムを除いた常用について計上してある。

(注)平成24年4月より新職業分類(平成23年改訂)に基づく区分による。

# 求人・求職バランスシート(常用的パート)

6年3月



\* 求人数・求職数は左目盛(人)、求人倍率は右目盛(倍)

	管理職	専門・技術	事務	販売	サービス	保安	農林漁業	生産工程	輸送・機械運転	建設・採掘	運搬・清掃・包装等	計
有効求人	0	57	71	48	206	10	21	136	21	2	111	683
有効求職	0	60	118	29	73	4	7	63	26	4	232	797
求人倍率	-	0.95	0.60	1.66	2.82	2.50	3.00	2.16	0.81	0.50	0.48	0.86

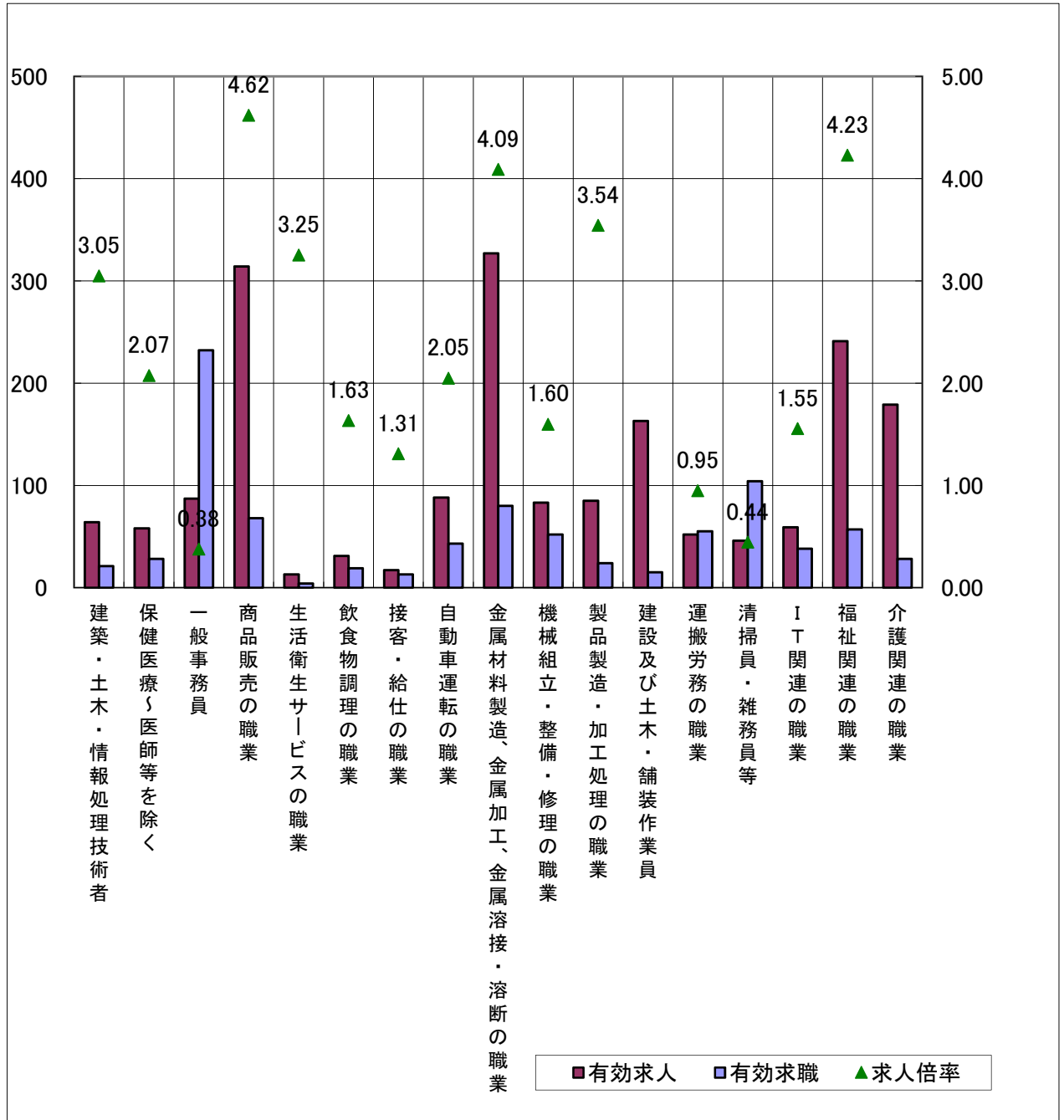
(注)「職業」の合計欄には、「職業分類不能」を含む。

新規学卒を除いた常用的パートについて計上してある。

(注)平成24年4月より新職業分類(平成23年改訂)に基づく区分による。

# 求人・求職バランスシート(常用) (主な職業中分類別)

6年3月



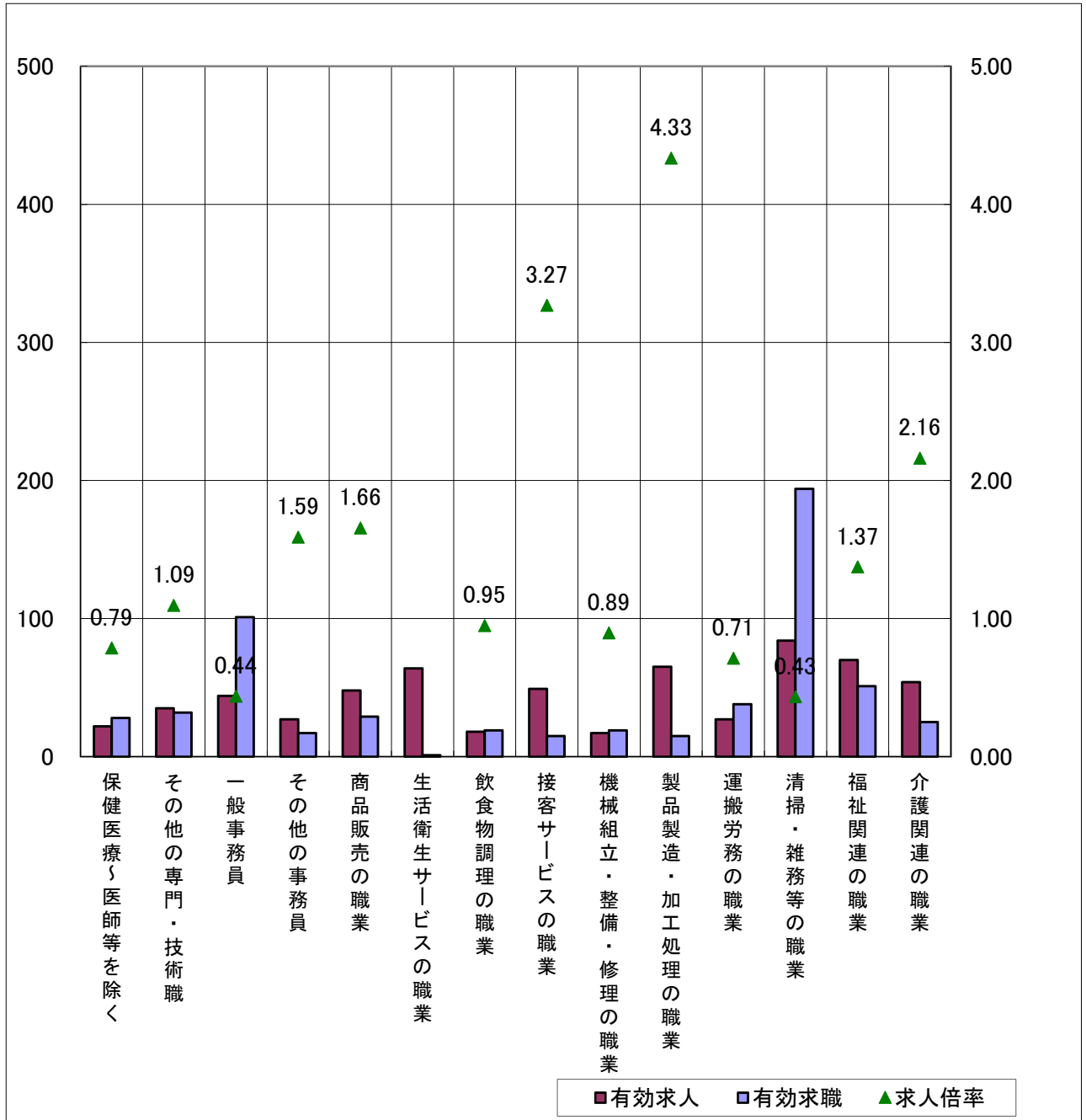
\* 求人数・求職数は左目盛(人)、求人倍率は右目盛(倍)

(注) 新規学卒及びパートタイムを除いた常用について計上してある。

(注) 平成24年4月より新職業分類(平成23年改訂)に基づく区分による。

# 求人・求職バランスシート(常用的パート) (主な職業中分類別)

6年3月



\* 求人数・求職数は左目盛(人)、求人倍率は右目盛(倍)

(注) 「その他の専門・技術職」とは「保健医療」以外の専門・技術職をいい、「その他の事務員」とは「一般事務員」以外の事務員(例えば、会計事務員、営業・販売関連事務員等)をいう。  
 (注) 平成24年4月より新職業分類(平成23年改訂)に基づく区分による。



## 求人募集賃金・求職者希望賃金情報

6年3月

(単位:円)

雇用形態・求人 求職別		常 用			常用的パート		
		求人募集賃金		求職者 希望賃金	求人募集賃金		求職者 希望賃金
		上限平均	下限平均		上限平均	下限平均	
職業・年齢別							
計		260,116	196,553	196,450	1,384	1,302	974
職 業 別	管理職	375,000	275,899	225,000	-	-	-
	専門・技術職	288,309	211,957	226,000	2,505	2,416	1,237
	事務職	228,352	181,024	181,207	1,090	986	965
	販売職	277,673	204,206	206,667	1,126	1,034	960
	サービス職	219,399	176,964	198,182	1,600	1,495	959
	保安職	-	-	-	-	-	-
	農林漁業	179,900	174,980	212,500	1,050	975	900
	生産工程	257,793	186,740	195,610	1,018	962	934
	輸送・機械運転	274,709	230,678	208,571	1,020	986	937
	建設・採掘	302,730	209,927	251,429	-	-	-
	運搬・清掃・包装 等	236,123	190,643	183,750	1,024	987	954
	計		260,115	196,552	196,450	1,383	1,301
年 齢 別	24歳以下	260,406	196,580	196,875	1,382	1,301	930
	25～34歳	260,950	196,368	195,294	1,382	1,301	951
	35～44歳	260,993	196,306	200,702	1,394	1,311	939
	45～54歳	260,375	197,187	197,647	1,368	1,284	953
	55歳以上	255,834	196,468	191,964	1,389	1,309	990

(注) 「求人募集賃金」は、1カ月間に受理した求人賃金(基本給+定期的に支払われる手当、  
時間外手当含まず)の平均値である。

「求職者希望賃金」は、1カ月間に新たに求職申込をした者の希望賃金の平均値である。

(注) 平成24年4月より新職業分類(平成23年改訂)に基づく区分による。

# 中途採用者採用時賃金情報

令和6年1月～令和6年3月

(月額、単位:千円)

年齢別		合計												
			～19歳	20歳～	25歳～	30歳～	35歳～	40歳～	45歳～	50歳～	55歳～	60歳～		
職業・規模別														
		<b>224</b>	<b>194</b>	<b>189</b>	<b>228</b>	<b>217</b>	<b>229</b>	<b>229</b>	<b>225</b>	<b>246</b>	<b>253</b>	<b>225</b>		
計	専門・技術職	249	224	198	301	253	264	232	251	224	265	216		
	事務職	217	-	181	209	230	263	218	192	203	312	-		
	販売職	249	-	205	231	167	312	262	217	380	256	-		
	サービス職	206	185	171	206	212	212	179	214	234	217	201		
	保安職	160	-	-	-	-	-	-	-	-	-	-	160	
	運輸職	214	220	179	220	202	158	345	225	247	209	243		
	技能工、製造職	210	185	190	207	209	217	218	227	234	197	197		
規模別	29人以下	217	192	195	230	207	218	220	225	243	226	197		
	30～99人	217	193	183	234	216	221	206	220	253	257	243		
	100～499人	237	200	184	214	223	244	254	226	250	313	284		
	500人以上	326	-	-	236	316	340	410	-	-	-	-		

(注) 常用労働者として中途採用された者(新規学卒者含まず)の採用時の賃金の平均値です(基本給・定期的に支払われる手当を含み、賞与・時間外手当等を含みません)。

# 新規学卒者の初任給情報(確定版)

5年3月卒

雇用形態・求人 求職別		職業・年齢別	高校卒	短大・専門卒	大学卒	
計			179	186	219	
職業別	専門的・技術的職業	*	172	213	246	
	管理的職業	*	159	*	-	* 216
	事務的職業		173	182	210	
	販売の職業	*	175	* 185	226	
	サービスの職業		166	172	194	
	保安の職業	*	-	* -	* -	
	運輸・通信の職業		188	* 198	207	
	生産工程・労務の職業		181	184	213	
産業別	AB 農、林、漁	*	159	* 180	* 225	
	C 鉱、採石、砂利採取	*	-	* -	* 217	
	D 建設業	*	189	* 182	* -	
	E 製造業		178	185	-	
	F 電気・ガ・熱	*	-	* -	* -	
	G 情報通信	*	-	* -	* 218	
	H 運輸、郵便	*	169	* -	* 205	
	I 卸売・小売		189	* 190	-	
	J 金融・保険	*	-	* 177	* 228	
	K 不動産、物品賃貸	*	-	* -	* -	
	L 学術、専門・技術	*	-	* 184	* -	
	M 宿泊、飲食	*	164	* 168	* -	
	N 生活関連、娯楽	*	166	* 174	* 240	
	O 教育、学習支援	*	-	* -	* 187	
	P 医療、福祉	*	162	215	203	
	Q 複合サービス	*	173	* 169	* -	
	R サービス	*	180	* -	* 190	
ST 公務・その他	*	-	* -	* 218		
規模別	29人以下		181	169	216	
	30～99人		172	179	209	
	100～499人		182	201	226	
	500人以上		-	* 185	-	

(注) 常用労働者として採用された新規学卒者の初任給の平均値(百円の位を四捨五入)である。  
 定期的に支払われる給与・手当を含み、賞与・時間外手当等を含まない。  
 賃金欄の「\*」は対象者が少ない(10人未満)ことを、「-」は対象者がいないことを表している。