

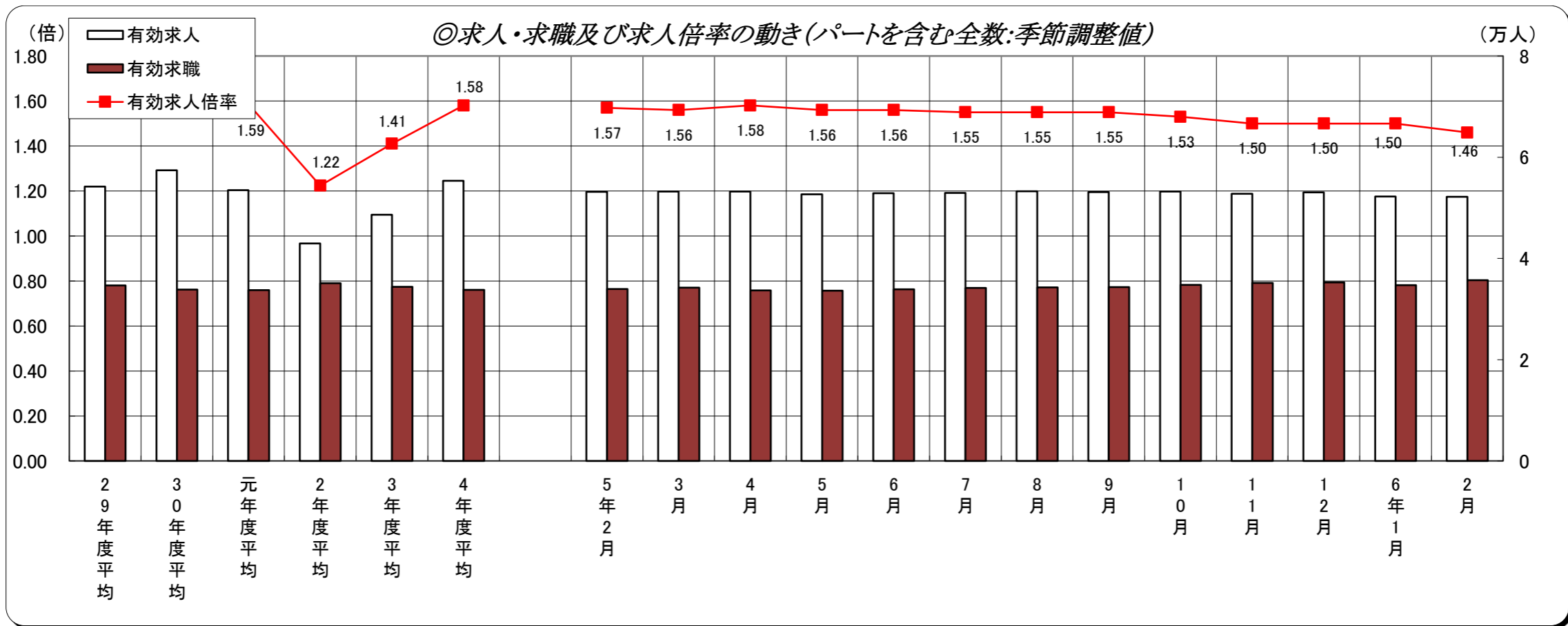
労働市場月報

令和6年2月分

労働市場月報の概況	・・・	1	9	新規常用求職者の就業・不就業別状況	・・・	11左	
1	一般職業紹介状況総括表	・・・	2	10	企業整備状況	・・・	11右
2	一般求人・求職・求人倍率の推移	・・・	3	11	障害者の職業紹介状況	・・・	12
3-1	求人・求職の状況(パートタイムを除く全数)	・・・	4	12	新規学校卒業者の職業紹介状況(6月末現在)	・・・	13左
3-2	求人・求職の状況(パートタイムを除く全数)	・・・	5	13	完全失業率(総務省 統計局発表)	・・・	13右
4	求人・求職の状況(パートタイムを除く常用)	・・・	6	14	雇用保険関係状況	・・・	14
5	求人・求職の状況(パートタイム)	・・・	7	[特集]	[特集] 令和5年パートタイム職業紹介状況	・・・	15
6	中高年齢者の職業紹介状況	・・・	8	[参考]	正社員に係る一般職業紹介状況(新規学卒を除く)	・・・	16
7	職業別常用職業紹介状況	・・・	9		年齢別常用職業紹介状況(就職機会積上げ方式)	・・・	17
8	年齢別常用職業紹介状況	・・・	10				

※平成16年11月分以降、男性・女性の性別入力を希望しない求職の受付も可能となったため、新規求職者数・紹介件数・就職件数の合計と男性・女性の性別を足した数値は、合致しない場合があります。
※ハローワークインターネットサービスの機能拡充に伴い、令和3年9月以降の数値には、ハローワークに来所せずオンライン上で求職登録した求職者数や、求職者がハローワークインターネットサービスの求人に直接応募した就職件数等が含まれています。

新潟労働局職業安定部職業安定課

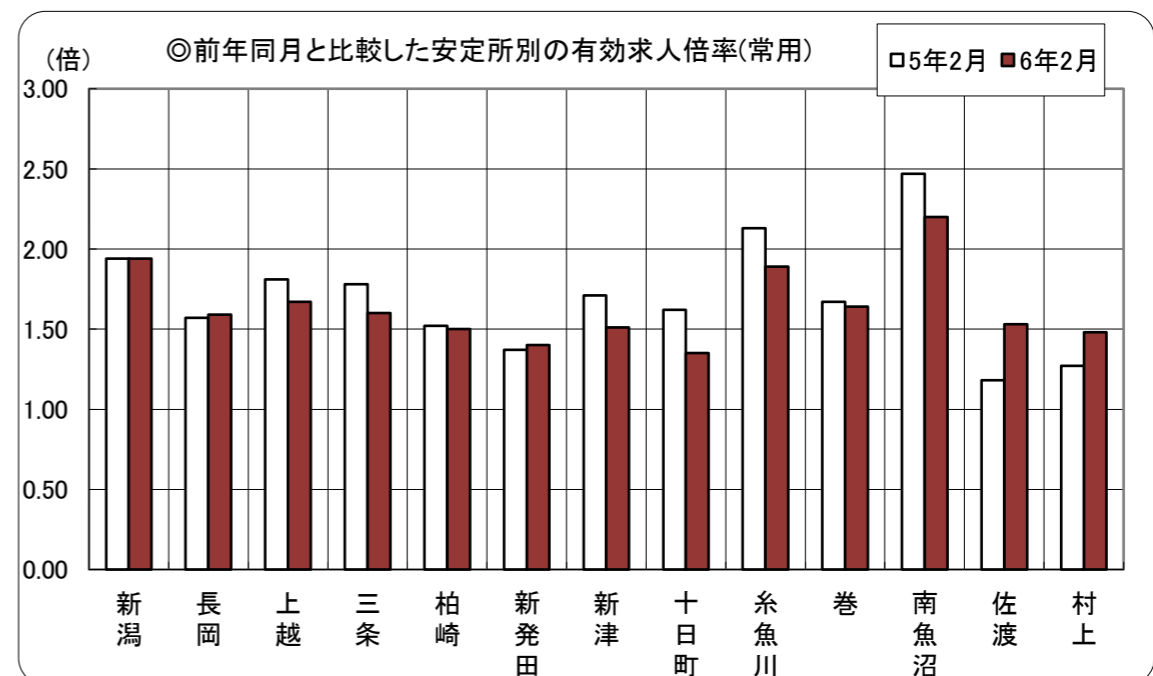


※ 年度は原数値の平均

労働市場の概況

- 1 2月の有効求人倍率(季節調整値)は1.46倍で、前月に比べて0.04ポイント低下。
- 2 新規求人は前年同月比で、全数、常用の項目で増加し、パートの項目で減少した。新規求職者は前年同月比で、全数、常用、パートの全ての項目で減少した。
- 3 県内景気は、令和6年能登半島地震や原材料高の影響などを受けつつも、緩やかに持ち直している。
輸出は、弱含んでいる。設備投資は持ち直しの動きがみられる。個人消費は、一部で弱い動きとなっているものの、回復している。公共投資は緩やかに持ち直している。住宅投資は弱めの動きとなっている。
生産は、弱含んでいる。企業収益は改善の動きがみられる。この間、雇用・所得環境は改善の動きがみられる。
今後、令和6年能登半島地震の被害が広範囲に及んでいることにも鑑み、県内経済の動向に与える影響などを注視していく必要がある。

【2024. 3. 4 日本銀行新潟支店 基調判断】



1 一般職業紹介状況総括表

(1) 主要指標

項目	月	令和	前月	前年同月	対前月	対前年	季節調整
		6年			増減率	同月	増減率
		2月					増減率
全数 (パートを含む)	新規求職申込件数	8,378	8,563	8,657	▲ 2.2	▲ 3.2	4.9
	有効求職者数	34,911	32,954	33,368	5.9	4.6	2.8
	新規求人数	19,016	18,996	19,580	0.1	▲ 2.9	2.6
	有効求人数	53,839	51,599	54,824	4.3	▲ 1.8	▲ 0.1
	新規求人倍率 原数値	2.27	2.22	2.26	※ 0.05	※ 0.01	-
	同季節調整値	2.26	2.31	-	-	-	※ ▲ 0.05
	有効求人倍率 原数値	1.54	1.57	1.64	※ ▲ 0.03	※ ▲ 0.10	-
	同季節調整値	1.46	1.50	-	-	-	※ ▲ 0.04
常用 (パートを除く)	新規求職申込件数	5,130	5,119	5,317	0.2	▲ 3.5	
	有効求職者数	20,564	19,563	19,881	5.1	3.4	
	新規求人数	11,938	12,139	11,848	▲ 1.7	0.8	
	有効求人数	35,028	33,962	34,652	3.1	1.1	
	新規求人倍率	2.33	2.37	2.23	※ ▲ 0.04	※ 0.10	
	有効求人倍率	1.70	1.74	1.74	※ ▲ 0.03	※ ▲ 0.04	
雇用保険 基本手当	受給資格決定件数	* 1,876	* 1,951	* 1,947	▲ 3.8	▲ 3.6	
	受給者実人員	6,889	6,799	6,197	1.3	11.2	
企業整備	件数	6	11	5	▲ 45.5	20.0	
	解雇者数	60	140	273	▲ 57.1	▲ 78.0	

(2) 地区、安定所別 常用有効求人倍率

安定所	月	令和	10月	11月	12月	令和	前年	対前	対前	
		5年				6年				月ポイント差
		9月				1月	同月			
下越地区	新潟	1.94	1.90	1.94	1.99	1.94	1.94	1.94	0.00	0.00
	新発田	1.37	1.32	1.34	1.44	1.43	1.40	1.37	▲ 0.03	0.03
	新津	1.61	1.57	1.66	1.62	1.58	1.51	1.71	▲ 0.07	▲ 0.20
	巻	1.74	1.63	1.66	1.59	1.61	1.64	1.67	0.03	▲ 0.03
	佐渡	1.49	1.50	1.54	1.50	1.48	1.53	1.18	0.05	0.35
	村上	1.41	1.46	1.40	1.52	1.48	1.48	1.27	0.00	0.21
中越地区	長岡	1.55	1.55	1.56	1.70	1.65	1.59	1.57	▲ 0.06	0.02
	三条	1.50	1.52	1.59	1.57	1.67	1.60	1.78	▲ 0.07	▲ 0.18
	十日町	1.61	1.54	1.51	1.40	1.29	1.35	1.62	0.06	▲ 0.27
	南魚沼	2.42	2.49	2.43	2.66	2.51	2.20	2.47	▲ 0.31	▲ 0.27
上越地区	上越	1.60	1.60	1.57	1.63	1.69	1.67	1.81	▲ 0.02	▲ 0.14
	柏崎	1.62	1.53	1.54	1.55	1.58	1.50	1.52	▲ 0.08	▲ 0.02
	糸魚川	1.88	1.87	1.93	1.88	1.90	1.89	2.13	▲ 0.01	▲ 0.24

* 速報値であり、修正があり得る

(注) ※印欄はポイント差。企業整備は1件5人以上。

2 一般求人・求職・求人倍率の推移

項目 年度・月	全 数 (パートタイムを含む)												常 用 (パートタイムを除く)						全 国		完全 失業率
	新規求人数		新規求職申込件数		新規求人倍率		有効求人数		有効求職者数		有効求人倍率		新 規	新 規	新 規	有 効	有 効	有 効	求 人 倍 率 季 節 調 整 値	有 効	
	実 数	季 節 調 整 値	実 数	季 節 調 整 値	実 数	季 節 調 整 値	実 数	季 節 調 整 値	実 数	季 節 調 整 値	実 数	季 節 調 整 値	求 人 数	申 込 件 数	人 倍 率	求 人 数	求 職 者 数	人 倍 率	新 規	有 効	
	人・%	人・%	件・%	件・%	倍	倍	人・%	人・%	人・%	人・%	倍	倍	人・%	件・%	倍	人・%	人・%	倍	倍	倍	%
平成29年度	238,478 (7.8)	* (▲6.5)	111,056 (▲6.5)	* (▲6.5)	2.15	* (▲6.5)	650,208 (9.9)	* (▲5.2)	416,015 (▲5.2)	* (▲5.2)	1.56	* (▲5.2)	137,077 (11.3)	71,686 (▲7.3)	1.91	378,729 (13.6)	265,468 (▲6.9)	1.43	2.29	1.54	2.8
平成30年度	247,260 (3.7)	* (▲2.6)	108,224 (▲2.6)	* (▲2.6)	2.28	* (▲2.6)	689,052 (6.0)	* (▲2.4)	406,002 (▲2.4)	* (▲2.4)	1.70	* (▲2.4)	148,242 (8.1)	68,919 (▲3.9)	2.15	418,084 (10.4)	254,730 (▲4.0)	1.64	2.42	1.62	2.4
令和元年度	227,503 (▲8.0)	* (▲4.3)	103,623 (▲4.3)	* (▲4.3)	2.20	* (▲4.3)	641,938 (▲6.8)	* (▲0.3)	404,677 (▲0.3)	* (▲0.3)	1.59	* (▲0.3)	139,407 (▲6.0)	65,224 (▲5.4)	2.14	399,051 (▲4.6)	249,527 (▲2.0)	1.60	2.35	1.55	2.4
令和2年度	188,799 (▲17.0)	* (▲5.6)	97,782 (▲5.6)	* (▲5.6)	1.93	* (▲5.6)	515,821 (▲19.6)	* (4.2)	421,555 (4.2)	* (4.2)	1.22	* (▲14.4)	119,369 (▲6.7)	60,822 (▲6.7)	1.96	335,514 (▲15.9)	259,137 (3.9)	1.29	1.90	1.10	2.8
令和3年度	210,858 (11.7)	* (▲2.8)	95,045 (▲2.8)	* (▲2.8)	2.22	* (▲2.8)	583,551 (13.1)	* (▲2.1)	412,760 (▲2.1)	* (▲2.1)	1.41	* (11.8)	133,470 (▲3.0)	59,019 (13.2)	2.26	379,690 (13.2)	249,273 (▲3.8)	1.52	2.08	1.16	2.8
令和4年度	227,430 (7.9)	* (▲0.8)	94,278 (▲0.8)	* (▲0.8)	2.41	* (▲0.8)	642,510 (10.1)	* (▲1.8)	405,467 (▲1.8)	* (▲1.8)	1.58	* (8.0)	144,180 (▲1.9)	57,885 (▲2.3)	2.49	415,177 (9.3)	243,426 (▲2.3)	1.71	2.30	1.31	2.6
5年 1月	19,594 (▲2.6)	18,681 (1.7)	8,470 (0.0)	7,789 (10.0)	2.31	2.40	52,441 (0.7)	52,947 (▲0.0)	30,870 (▲4.6)	32,651 (1.2)	1.70	1.62	12,146 (5.5)	5,144 (▲0.2)	2.36	33,810 (3.9)	18,593 (▲5.5)	1.82	2.35	1.35	2.4
2月	19,580 (4.9)	18,617 (▲0.3)	8,657 (13.4)	8,106 (4.1)	2.26	2.30	54,824 (2.2)	53,165 (0.4)	33,368 (0.5)	33,941 (4.0)	1.64	1.57	11,848 (3.3)	5,317 (10.0)	2.23	34,652 (4.2)	19,881 (▲0.6)	1.74	2.33	1.34	2.6
3月	20,311 (▲0.3)	18,635 (0.1)	9,030 (▲5.3)	7,769 (▲4.2)	2.25	2.40	56,136 (2.2)	53,184 (0.0)	35,552 (0.2)	34,190 (0.7)	1.58	1.56	12,996 (1.2)	5,669 (▲4.6)	2.29	35,733 (3.3)	21,404 (▲0.6)	1.67	2.31	1.32	2.8
1~3月期	59,485 (0.6)	55,933 (▲0.4)	26,157 (2.0)	23,664 (7.2)	2.27	2.36	163,401 (1.7)	159,296 (▲0.4)	99,790 (▲1.2)	100,782 (1.8)	1.64	1.58	36,990 (3.3)	16,130 (1.2)	2.29	104,195 (3.8)	59,878 (▲2.2)	1.74	2.33	1.34	2.6
4月	18,227 (▲1.3)	18,983 (1.9)	10,505 (▲4.1)	7,769 (0.0)	1.74	2.44	53,160 (1.2)	53,223 (0.1)	36,992 (▲1.0)	33,686 (▲1.5)	1.44	1.58	12,135 (1.0)	5,841 (▲5.3)	2.08	35,199 (2.2)	21,730 (▲1.7)	1.62	2.25	1.32	2.6
5月	16,910 (▲4.9)	18,211 (▲4.1)	8,060 (1.5)	7,684 (▲1.1)	2.10	2.37	51,346 (▲1.8)	52,658 (▲1.1)	36,774 (▲1.9)	33,640 (▲0.1)	1.40	1.57	11,364 (▲0.1)	4,869 (1.1)	2.33	34,628 (1.0)	21,491 (▲2.1)	1.61	2.32	1.32	2.6
6月	20,222 (0.9)	19,064 (4.7)	7,346 (▲4.4)	7,613 (▲0.9)	2.75	2.50	52,269 (▲2.2)	52,899 (0.5)	35,651 (▲1.8)	33,905 (0.8)	1.47	1.56	13,196 (2.7)	4,760 (▲3.4)	2.77	35,239 (0.8)	21,002 (▲2.0)	1.68	2.31	1.31	2.5
4~6月期	55,359 (▲1.6)	56,258 (0.6)	25,911 (▲2.5)	23,066 (▲2.5)	2.14	2.44	156,775 (▲0.9)	158,780 (▲0.3)	109,417 (▲1.6)	101,231 (0.4)	1.43	1.57	36,695 (1.3)	15,470 (▲2.8)	2.37	105,066 (1.3)	64,223 (▲2.0)	1.64	2.30	1.31	2.6
7月	18,204 (▲4.8)	18,815 (▲1.3)	6,554 (▲1.9)	7,783 (2.2)	2.78	2.42	52,259 (▲2.4)	52,943 (0.1)	33,612 (▲0.3)	34,148 (0.7)	1.55	1.55	12,329 (1.8)	4,267 (▲3.1)	2.89	35,412 (1.9)	20,275 (▲0.6)	1.75	2.27	1.30	2.7
8月	17,714 (▲0.6)	18,738 (▲0.4)	7,121 (3.5)	7,972 (2.4)	2.49	2.35	52,935 (▲1.0)	53,272 (0.6)	33,330 (0.6)	34,296 (0.4)	1.59	1.55	11,662 (0.6)	4,664 (5.0)	2.50	35,598 (2.0)	20,356 (1.0)	1.75	2.31	1.30	2.7
9月	19,538 (▲1.3)	18,683 (▲0.3)	7,341 (▲1.6)	7,683 (▲3.6)	2.66	2.43	52,791 (▲2.2)	53,099 (▲0.3)	33,515 (1.3)	34,351 (0.2)	1.58	1.55	12,476 (▲1.4)	4,726 (▲1.2)	2.64	34,984 (▲0.8)	20,472 (1.3)	1.71	2.25	1.29	2.6
7~9月期	55,456 (▲2.3)	56,236 (▲0.0)	21,016 (▲0.0)	23,438 (1.6)	2.64	2.40	157,985 (▲1.9)	159,314 (0.3)	100,457 (0.5)	102,795 (1.5)	1.57	1.55	36,467 (0.3)	13,657 (0.2)	2.67	105,994 (1.0)	61,103 (0.6)	1.73	2.28	1.29	2.7
10月	19,851 (0.7)	18,833 (0.8)	7,858 (9.6)	7,931 (3.2)	2.53	2.37	54,315 (▲0.1)	53,215 (0.2)	34,349 (4.3)	34,795 (1.3)	1.58	1.53	12,514 (3.8)	5,021 (10.1)	2.49	35,303 (0.9)	20,969 (4.7)	1.68	2.25	1.29	2.5
11月	16,682 (▲2.8)	18,115 (▲3.8)	6,801 (5.8)	7,954 (0.3)	2.45	2.28	52,899 (▲1.3)	52,807 (▲0.8)	33,443 (5.1)	35,141 (1.0)	1.58	1.50	10,764 (▲1.3)	4,263 (6.1)	2.52	34,421 (0.8)	20,202 (4.7)	1.70	2.25	1.27	2.5
12月	18,228 (1.1)	18,828 (3.9)	6,557 (▲5.3)	7,841 (▲1.4)	2.78	2.40	51,869 (▲0.0)	53,058 (0.5)	32,451 (8.6)	35,260 (0.3)	1.60	1.50	11,936 (2.5)	3,839 (5.7)	3.11	33,993 (2.3)	19,361 (7.9)	1.76	2.25	1.27	2.4
10~12月期	54,761 (▲0.3)	55,776 (▲0.8)	21,216 (3.4)	23,726 (1.2)	2.58	2.35	159,083 (▲0.5)	159,080 (▲0.1)	100,243 (6.0)	105,196 (2.3)	1.59	1.51	35,214 (1.8)	13,123 (7.5)	2.68	103,717 (1.3)	60,532 (5.7)	1.71	2.25	1.28	2.5
1月	18,996 (▲3.1)	17,926 (▲4.8)	8,563 (1.1)	7,755 (▲1.1)	2.22	2.31	51,599 (▲1.6)	52,220 (▲1.6)	32,954 (6.8)	34,721 (▲1.5)	1.57	1.50	12,139 (▲0.1)	5,119 (▲0.5)	2.37	33,962 (0.4)	19,563 (5.2)	1.74	2.28	1.27	2.4
2月	19,016 (▲2.9)	18,391 (2.6)	8,378 (▲3.2)	8,136 (4.9)	2.27	2.26	53,839 (▲1.8)	52,190 (▲0.1)	34,911 (4.6)	35,689 (2.8)	1.54	1.46	11,938 (0.8)	5,130 (▲3.5)	2.33	35,028 (1.1)	20,564 (3.4)	1.70	2.26	1.26	2.6
3月																					
1~3月期																					

資料：総務省「労働力調査」(完全失業率)

注1) 実数の()内は対前年同月比、季節調整値の()内は対前月比。

注2) 季節調整法はセンサス局法Ⅱ(X-12-ARIMA)による。なお、令和4年12月以前の数値は新季節指数により改訂されている。

3-1 求人・求職の状況(パートタイムを除く全数)

(1)一般職業紹介状況

項目 年度、 月、安定所	1 新規求職 申込件数	2 有 効 求職者数	3 新 規 求 人 数	4 有 効 求 人 数	5 紹 介 件 数	6 就 職 件 数	7 充 足 数	諸 比 率			
								有効求人 倍	就 職 率	充 足 率	
								4/2(倍)	6/2(%)	7/4(%)	
令和2年度	63,523	266,054	124,785	349,770	71,431	18,829	18,785	1.31	7.1	5.4	
前年比(%)	▲ 7.2	3.5	▲ 15.1	▲ 16.7	▲ 9.9	▲ 20.9	▲ 19.9	※ ▲ 0.32	※ ▲ 2.2	※ ▲ 0.2	
令和3年度	61,321	255,163	140,282	397,909	65,009	19,527	19,395	1.56	7.7	4.9	
前年比(%)	▲ 3.5	▲ 4.1	12.4	13.8	▲ 9.0	3.7	3.2	※ 0.25	※ 0.6	※ ▲ 0.5	
令和4年度	59,899	248,712	151,387	435,297	55,419	18,537	18,334	1.75	7.5	4.2	
前年比(%)	▲ 2.3	▲ 2.5	7.9	9.4	▲ 14.8	▲ 5.1	▲ 5.5	※ 0.19	※ ▲ 0.2	※ ▲ 0.7	
5年度累計	54,268	230,494	138,835	401,132	48,867	16,223	16,021	1.74	7.0	4.0	
前年同期	54,024	226,585	137,931	397,938	49,809	16,537	16,304	1.76	7.3	4.1	
前年同期比(%)	0.5	1.7	0.7	0.8	▲ 1.9	▲ 1.9	▲ 1.7	※ ▲ 0.02	※ ▲ 0.3	※ ▲ 0.1	
5年2月	5,401	20,899	12,403	36,561	5,081	1,434	1,422	1.75	6.9	3.9	
3月	5,875	22,127	13,456	37,359	5,610	2,000	2,030	1.69	9.0	5.4	
4月	6,014	22,181	12,464	36,311	4,956	1,655	1,656	1.64	7.5	4.6	
5月	4,924	21,908	11,627	35,559	4,656	1,586	1,556	1.62	7.2	4.4	
6月	4,796	21,238	13,925	36,495	4,905	1,625	1,596	1.72	7.7	4.4	
7月	4,281	20,393	12,838	36,839	4,275	1,448	1,411	1.81	7.1	3.8	
8月	4,674	20,429	12,112	37,135	4,337	1,388	1,357	1.82	6.8	3.7	
9月	4,748	20,532	13,289	36,596	4,584	1,489	1,468	1.78	7.3	4.0	
10月	5,073	21,061	13,714	37,688	4,573	1,599	1,564	1.79	7.6	4.1	
11月	4,448	20,471	11,154	36,578	4,033	1,474	1,471	1.79	7.2	4.0	
12月	4,533	20,198	12,565	35,985	3,523	1,355	1,335	1.78	6.7	3.7	
6年1月	5,564	20,461	12,727	35,387	4,255	1,158	1,147	1.73	5.7	3.2	
2月	5,213	21,622	12,420	36,559	4,770	1,446	1,460	1.69	6.7	4.0	
男	2,778	12,159	*	*	2,546	753	*	*	6.2	*	
女	2,427	9,387	*	*	2,214	691	*	*	7.4	*	
前 年 同 月	5,401	20,899	12,403	36,561	5,081	1,434	1,422	1.75	6.9	3.9	
前年同期比(%)	▲ 3.5	3.5	0.1	▲ 0.0	▲ 6.1	0.8	2.7	※ ▲ 0.06	※ ▲ 0.2	※ 0.1	
安 定 所 別	新潟	1,432	6,359	4,523	12,918	1,476	343	430	2.03	5.4	3.3
	長岡	785	3,102	1,771	5,049	655	216	198	1.63	7.0	3.9
	上越	525	2,003	1,080	3,194	430	144	148	1.59	7.2	4.6
	三条	400	1,555	848	2,451	344	103	108	1.58	6.6	4.4
	柏崎	230	842	362	1,243	168	61	58	1.48	7.2	4.7
	新発田	448	1,937	862	2,548	471	130	123	1.32	6.7	4.8
	新津	386	1,635	800	2,422	319	111	82	1.48	6.8	3.4
	十日町	135	558	284	648	105	44	39	1.16	7.9	6.0
	糸魚川	72	317	199	574	74	28	24	1.81	8.8	4.2
	巻	283	1,212	697	2,015	309	100	103	1.66	8.3	5.1
	南魚沼	261	1,045	479	2,080	203	71	79	1.99	6.8	3.8
	佐渡	96	477	217	576	76	36	29	1.21	7.5	5.0
村上	160	580	298	841	140	59	39	1.45	10.2	4.6	

(2)産業別事業所規模別新規求人状況・充足状況

項目 産業・事業所規模	新 規 求 人 数			求 人 充 足 数			求 人 充 足 率 (%)		
	本 月	前年同月	前年同 月比(%)	本 月	前年同月	前年同 月比(%)	本 月	前年同月	
	AB 農 林 漁 業	81	72	12.5	29	33	▲ 12.1	35.8	45.8
C 鉱業、採石業、砂利採取業	21	27	▲ 22.2	4	3	33.3	19.0	11.1	
D 建設業	2,586	2,304	12.2	137	129	6.2	5.3	5.6	
E 製造業	1,813	2,005	▲ 9.6	389	370	5.1	21.5	18.5	
9 食 料 品	307	390	▲ 21.3	61	87	▲ 29.9	19.9	22.3	
11 織 維	77	96	▲ 19.8	15	10	50.0	19.5	10.4	
12 木 材 ・ 木 製 品	21	28	▲ 25.0	7	5	40.0	33.3	17.9	
13 家 具 ・ 装 備 品	23	18	27.8	4	1	300.0	17.4	5.6	
15 印 刷	34	27	25.9	9	9	0.0	26.5	33.3	
24 金 属	342	340	0.6	78	58	34.5	22.8	17.1	
25-27 はん用・生産用・業務用機器	312	392	▲ 20.4	55	50	10.0	17.6	12.8	
28 電子部品・デバイス・電子回路	92	94	▲ 2.1	28	12	133.3	30.4	12.8	
29 電 気 機 械 器 具	129	117	10.3	14	22	▲ 36.4	10.9	18.8	
31 輸 送 用 機 械 器 具	128	128	0.0	29	30	▲ 3.3	22.7	23.4	
そ の 他 の 製 造 業	348	375	▲ 7.2	89	86	3.5	25.6	22.9	
F 電気・ガス・熱供給・水道業	22	11	100.0	2	2	0.0	9.1	18.2	
G 情 報 通 信 業	177	136	30.1	13	12	8.3	7.3	8.8	
H 運 輸 業 、 郵 便 業	669	746	▲ 10.3	101	93	8.6	15.1	12.5	
I 卸 売 業 、 小 売 業	1,557	1,647	▲ 5.5	151	195	▲ 22.6	9.7	11.8	
J 金 融 業 、 保 険 業	89	47	89.4	4	10	▲ 60.0	4.5	21.3	
K 不 動 産 業 、 物 品 賃 貸 業	101	125	▲ 19.2	11	11	0.0	10.9	8.8	
L 学術研究、専門・技術サービス業	460	460	0.0	30	33	▲ 9.1	6.5	7.2	
M 宿 泊 業 、 飲 食 サ ー ビ ス 業	449	734	▲ 38.8	40	32	25.0	8.9	4.4	
N 生 活 関 連 サ ー ビ ス 業 、 娯 楽 業	298	348	▲ 14.4	35	35	0.0	11.7	10.1	
O 教 育 、 学 習 支 援 業	156	169	▲ 7.7	30	14	114.3	19.2	8.3	
P 医 療 、 福 祉	1,798	1,902	▲ 5.5	288	262	9.9	16.0	13.8	
Q 複 合 サ ー ビ ス 事 業	54	79	▲ 31.6	11	10	10.0	20.4	12.7	
R サ ー ビ ス 業	1,459	1,320	10.5	119	131	▲ 9.2	8.2	9.9	
ST 公 務 ・ そ の 他	630	271	132.5	66	47	40.4	10.5	17.3	
合 計	12,420	12,403	0.1	1,460	1,422	2.7	11.8	11.5	
事 業 所 規 模 別	4 人 以 下	1,711	1,766	▲ 3.1	175	171	2.3	10.2	9.7
	5 ~ 29 人	5,697	5,523	3.2	672	658	2.1	11.8	11.9
	30 ~ 99 人	2,961	3,104	▲ 4.6	379	377	0.5	12.8	12.1
	100 ~ 299 人	991	1,019	▲ 2.7	155	142	9.2	15.6	13.9
	300 ~ 499 人	222	272	▲ 18.4	40	44	▲ 9.1	18.0	16.2
	500 ~ 999 人	163	205	▲ 20.5	17	15	13.3	10.4	7.3
1,000 人 以 上	675	514	31.3	22	15	46.7	3.3	2.9	

(注)新産業分類(平成19年11月 改訂「日本標準産業分類」)に基づく区分による。

※印欄は増減差ポイント。

3-2 求人・求職の状況(パートタイムを除く全数)

(3) 産業別新規求人状況(安定所別)

項目	本 月	前年同月	前年同 月比(%)	(令 和 6 年 2 月)													
				新潟	長岡	上越	三条	柏崎	新発田	新津	十日町	糸魚川	巻	南魚沼	佐渡	村上	
産業・事業所規模																	
AB 農 業、林 業、漁 業	81	72	12.5	1	10	7	3	5	9	7	5	8	9	1	7	9	
C 鉱 業、採石業、砂利採取業	21	27	▲ 22.2	-	6	5	-	3	2	-	1	1	-	-	2	1	
D 建 設 業	2,586	2,304	12.2	730	327	300	161	119	262	104	102	79	106	148	55	93	
E 製 造 業	1,813	2,005	▲ 9.6	293	371	177	205	56	189	63	42	20	283	53	5	56	
9 食 料 品	307	390	▲ 21.3	56	81	27	7	1	48	10	12	-	38	21	-	6	
11 織 維	77	96	▲ 19.8	-	18	10	3	-	12	13	6	1	-	1	-	13	
12 木 材 ・ 木 製 品	21	28	▲ 25.0	4	4	1	1	-	9	-	1	-	1	-	-	-	
13 家 具 ・ 装 備 品	23	18	27.8	1	11	2	4	-	1	-	-	-	-	-	-	4	
15 印 刷	34	27	25.9	8	7	-	10	-	4	2	-	-	3	-	-	-	
24 金 属	342	340	0.6	45	36	11	103	12	12	9	-	2	110	1	1	-	
25-27 はん用・生産用・業務用機器	312	392	▲ 20.4	42	81	44	24	27	20	3	2	4	48	12	2	3	
28 電子部品・デバイス・電子回路	92	94	▲ 2.1	-	21	43	6	-	4	-	2	2	12	2	-	-	
29 電 気 機 械 器 具	129	117	10.3	18	36	1	7	1	20	7	-	4	28	-	1	6	
31 輸 送 用 機 械 器 具	128	128	0.0	53	4	4	10	3	15	4	9	-	1	3	-	22	
業 其 他 の 製 造 業	348	375	▲ 7.2	66	72	34	30	12	44	15	10	7	42	13	1	2	
F 電 気 ・ ガ ス ・ 熱 供 給 ・ 水 道 業	22	11	100.0	-	8	-	-	2	2	-	-	2	-	-	5	3	
G 情 報 通 信 業	177	136	30.1	112	34	1	8	3	-	-	8	4	1	2	4	-	
H 運 輸 業 、 郵 便 業	669	746	▲ 10.3	218	89	57	88	6	61	92	7	7	29	12	2	1	
I 卸 売 業 、 小 売 業	1,557	1,647	▲ 5.5	418	183	112	113	26	116	377	20	11	68	63	21	29	
J 金 融 業 、 保 険 業	89	47	89.4	43	7	1	4	3	7	17	-	1	4	-	2	-	
K 不 動 産 業 、 物 品 賃 貸 業	101	125	▲ 19.2	49	12	-	1	3	4	-	-	2	1	23	5	1	
L 学 術 研 究 ・ 専 門 ・ 技 術 サ ー ビ ス 業	460	460	0.0	336	31	24	18	-	3	6	12	5	10	10	1	4	
M 宿 泊 業 、 飲 食 サ ー ビ ス 業	449	734	▲ 38.8	225	44	28	19	7	10	2	4	9	12	30	38	21	
N 生 活 関 連 サ ー ビ ス 業 、 娯 楽 業	298	348	▲ 14.4	63	77	23	21	14	22	12	10	5	7	34	1	9	
O 教 育 、 学 習 支 援 業	156	169	▲ 7.7	50	53	14	4	6	5	1	3	2	6	5	3	4	
P 医 療 、 福 祉	1,798	1,902	▲ 5.5	709	233	152	156	52	131	92	50	23	101	26	31	42	
Q 複 合 サ ー ビ ス 事 業	54	79	▲ 31.6	11	4	5	-	2	-	2	2	2	3	12	11	-	
R サ ー ビ ス 業	1,459	1,320	10.5	710	276	140	33	52	38	23	13	17	57	55	21	24	
ST 公 務 ・ そ の 他	630	271	132.5	555	6	34	14	3	1	2	5	1	-	5	3	1	
合 計	12,420	12,403	0.1	4,523	1,771	1,080	848	362	862	800	284	199	697	479	217	298	
事 業 所 規 模 別	4 人 以 下	1,711	1,766	▲ 3.1	721	260	143	77	54	67	115	32	31	88	59	27	37
	5 ~ 29 人	5,697	5,523	3.2	1,739	823	457	434	189	361	495	164	105	339	293	139	159
	30 ~ 99 人	2,961	3,104	▲ 4.6	1,039	448	328	197	80	239	136	70	46	176	86	45	71
	100 ~ 299 人	991	1,019	▲ 2.7	298	176	73	117	21	98	39	11	17	78	41	5	17
	300 ~ 499 人	222	272	▲ 18.4	107	33	15	23	2	4	9	7	-	8	-	-	14
	500 ~ 999 人	163	205	▲ 20.5	85	30	9	-	16	13	1	-	-	8	-	1	-
	1,000 人 以 上	675	514	31.3	534	1	55	-	-	80	5	-	-	-	-	-	-

(注) 新産業分類(平成19年11月 改訂「日本標準産業分類」)に基づく区分による。

4 求人・求職の状況(パートタイムを除く常用)

(1)一般職業紹介状況

項目 年度、 月、安定所	1 新規求職 申込件数	2 有効 求職者数	3 新規 求人数	4 有効 求人数	5 紹介件数	6 就職件数	7 充足数	諸 比 率			
								有効求人 倍 4/2(倍)	就 職 率 6/2(%)	充 足 率 7/4(%)	
令和2年度	60,822	259,137	119,369	335,514	69,046	18,091	18,090	1.29	7.0	5.4	
前年比(%)	▲6.7	3.9	▲14.4	▲15.9	▲9.6	▲20.2	▲19.5	※ ▲0.31	※ ▲2.1	※ ▲0.2	
令和3年度	59,019	249,273	133,470	379,690	62,873	18,868	18,755	1.52	7.6	4.9	
前年比(%)	▲3.0	▲3.8	11.8	13.2	▲8.9	4.3	3.7	※ 0.23	※ 0.6	※ ▲0.5	
令和4年度	57,885	243,426	144,180	415,177	53,523	17,859	17,676	1.71	7.3	4.3	
前年比(%)	▲1.9	▲2.3	8.0	9.3	▲14.9	▲5.3	▲5.8	※ 0.19	※ ▲0.2	※ ▲0.7	
5年度累計	52,499	225,985	132,453	383,767	47,321	15,720	15,518	1.70	7.0	4.0	
前年同期	52,216	222,022	131,184	379,444	48,083	15,931	15,717	1.71	7.2	4.1	
前年同期比(%)	0.5	1.8	1.0	1.1	▲1.6	▲1.3	▲1.3	※ ▲0.01	※ ▲0.2	※ ▲0.1	
5年2月	5,317	19,881	11,848	34,652	4,872	1,376	1,370	1.74	6.9	4.0	
3月	5,669	21,404	12,996	35,733	5,440	1,928	1,959	1.67	9.0	5.5	
4月	5,841	21,730	12,135	35,199	4,824	1,608	1,609	1.62	7.4	4.6	
5月	4,869	21,491	11,364	34,628	4,540	1,555	1,526	1.61	7.2	4.4	
6月	4,760	21,002	13,196	35,239	4,768	1,586	1,559	1.68	7.6	4.4	
7月	4,267	20,275	12,329	35,412	4,119	1,403	1,367	1.75	6.9	3.9	
8月	4,664	20,356	11,662	35,598	4,205	1,335	1,301	1.75	6.6	3.7	
9月	4,726	20,472	12,476	34,984	4,495	1,452	1,430	1.71	7.1	4.1	
10月	5,021	20,969	12,514	35,303	4,394	1,553	1,519	1.68	7.4	4.3	
11月	4,263	20,202	10,764	34,421	3,887	1,414	1,409	1.70	7.0	4.1	
12月	3,839	19,361	11,936	33,993	3,382	1,292	1,274	1.76	6.7	3.7	
6年1月	5,119	19,563	12,139	33,962	4,089	1,114	1,104	1.74	5.7	3.3	
2月	5,130	20,564	11,938	35,028	4,618	1,408	1,420	1.70	6.8	4.1	
男	2,712	11,479	*	*	2,464	733	*	*	6.4	*	
女	2,413	9,059	*	*	2,145	673	*	*	7.4	*	
前年同月	5,317	19,881	11,848	34,652	4,872	1,376	1,370	1.74	6.9	4.0	
前年同月比(%)	▲3.5	3.4	0.8	1.1	▲5.2	2.3	3.6	※ ▲0.04	※ ▲0.1	※ 0.1	
安 定 所 別 （ 6 年 2 月 ）	新潟	1,423	6,326	4,397	12,285	1,404	330	411	1.94	5.2	3.3
	長岡	782	2,999	1,608	4,776	634	207	192	1.59	6.9	4.0
	上越	511	1,828	1,005	3,046	418	143	146	1.67	7.8	4.8
	三条	399	1,518	837	2,424	340	103	108	1.60	6.8	4.5
	柏崎	230	822	360	1,230	163	60	57	1.50	7.3	4.6
	新発田	442	1,760	840	2,469	463	126	119	1.40	7.2	4.8
	新津	379	1,581	790	2,392	310	108	82	1.51	6.8	3.4
	十日町	126	465	282	629	102	42	37	1.35	9.0	5.9
	糸魚川	72	294	195	556	71	28	24	1.89	9.5	4.3
	巻	283	1,185	679	1,938	302	99	101	1.64	8.4	5.2
	南魚沼	238	862	446	1,899	198	69	77	2.20	8.0	4.1
	佐渡	87	366	205	560	75	35	28	1.53	9.6	5.0
	村上	158	558	294	824	138	58	38	1.48	10.4	4.6

注)※印欄は増減差ポイント。

(2)産業別事業所規模別新規求人状況・充足状況

項目 産業・事業所規模	新規求人数			求人充足数			求人充足率(%)		
	本 月	前年同月	前年同 月比(%)	本 月	前年同月	前年同 月比(%)	本 月	前年同月	
AB 農 林 漁 業	80	67	19.4	28	30	▲6.7	35.0	44.8	
C 鉱業・採石業・砂利採取業	21	27	▲22.2	4	3	33.3	19.0	11.1	
D 建 設 業	2,577	2,290	12.5	135	127	6.3	5.2	5.5	
E 製 造 業	1,761	1,893	▲7.0	383	362	5.8	21.7	19.1	
9 食 料 品	281	313	▲10.2	58	85	▲31.8	20.6	27.2	
11 織 維	77	96	▲19.8	15	10	50.0	19.5	10.4	
12 木 材 ・ 木 製 品	21	28	▲25.0	7	5	40.0	33.3	17.9	
13 家 具 ・ 装 備 品	23	18	27.8	4	1	300.0	17.4	5.6	
15 印 刷	32	27	18.5	9	9	0.0	28.1	33.3	
24 金 属	342	339	0.9	78	58	34.5	22.8	17.1	
25-27 はん用・生産用・業務用機器	299	392	▲23.7	55	48	14.6	18.4	12.2	
28 電子部品・デバイス・電子回路	90	79	13.9	27	11	145.5	30.0	13.9	
29 電 気 機 械 器 具	126	115	9.6	13	19	▲31.6	10.3	16.5	
31 輸 送 用 機 械 器 具	128	126	1.6	29	30	▲3.3	22.7	23.8	
そ の 他 の 製 造 業	342	360	▲5.0	88	86	2.3	25.7	23.9	
F 電 気 ・ ガ ス ・ 熱 供 給 ・ 水 道 業	22	11	100.0	2	2	0.0	9.1	18.2	
G 情 報 通 信 業	176	136	29.4	13	11	18.2	7.4	8.1	
H 運 輸 業 ・ 郵 便 業	655	689	▲4.9	99	89	11.2	15.1	12.9	
I 卸 売 業 ・ 小 売 業	1,544	1,629	▲5.2	148	191	▲22.5	9.6	11.7	
J 金 融 業 ・ 保 険 業	88	45	95.6	4	10	▲60.0	4.5	22.2	
K 不 動 産 業 ・ 物 品 賃 貸 業	100	122	▲18.0	11	10	10.0	11.0	8.2	
L 学 術 研 究 ・ 専 門 ・ 技 術 サ ー ビ ス 業	458	457	0.2	26	27	▲3.7	5.7	5.9	
M 宿 泊 業 ・ 飲 食 サ ー ビ ス 業	444	617	▲28.0	39	32	21.9	8.8	5.2	
N 生 活 関 連 サ ー ビ ス 業 ・ 娯 楽 業	272	345	▲21.2	35	35	0.0	12.9	10.1	
O 教 育 ・ 学 習 支 援 業	153	167	▲8.4	29	13	123.1	19.0	7.8	
P 医 療 ・ 福 祉	1,726	1,831	▲5.7	281	253	11.1	16.3	13.8	
Q 複 合 サ ー ビ ス 事 業	46	69	▲33.3	10	10	0.0	21.7	14.5	
R サ ー ビ ス 業	1,200	1,195	0.4	110	122	▲9.8	9.2	10.2	
ST 公 務 ・ そ の 他	615	258	138.4	63	43	46.5	10.2	16.7	
合 計	11,938	11,848	0.8	1,420	1,370	3.6	11.9	11.6	
事 業 所 規 模 別	4 人 以 下	1,623	1,697	▲4.4	171	163	4.9	10.5	9.6
	5 ～ 29 人	5,508	5,371	2.6	660	640	3.1	12.0	11.9
	30 ～ 99 人	2,831	3,007	▲5.9	367	365	0.5	13.0	12.1
	100 ～ 299 人	932	866	7.6	150	135	11.1	16.1	15.6
	300 ～ 499 人	214	199	7.5	37	39	▲5.1	17.3	19.6
	500 ～ 999 人	156	194	▲19.6	14	14	0.0	9.0	7.2
1,000 人 以 上	674	514	31.1	21	14	50.0	3.1	2.7	

(注)新産業分類(平成19年11月改訂「日本標準産業分類」)に基づく区分による。

5 求人・求職の状況(パートタイム)

(1)一般職業紹介状況

項目 年度、 月、安定所	1 新規求職 申込件数	2 有効 求職者数	3 新規 求人数	4 有効 求人数	5 紹介件数	6 就職件数	7 充足数	諸 比 率		
								有効求人 倍 4/2(倍)	就 職 率 6/2(%)	充 足 率 7/4(%)
令和2年度	34,264	155,518	64,022	166,063	40,255	14,918	14,857	1.07	9.6	8.9
前年比(%)	▲2.7	5.4	▲20.5	▲25.3	0.2	▲6.1	▲5.3	※ ▲0.44	※ ▲1.2	※ 1.9
令和3年度	33,737	157,633	70,579	185,649	37,070	14,328	14,262	1.18	9.1	7.7
前年比(%)	▲1.5	1.4	10.2	11.8	▲7.9	▲4.0	▲4.0	※ 0.11	※ ▲0.5	※ ▲1.3
令和4年度	33,539	156,957	76,074	207,292	33,221	13,811	13,658	1.32	8.8	6.6
前年比(%)	▲0.6	▲0.4	7.8	11.7	▲10.4	▲3.6	▲4.2	※ 0.14	※ ▲0.3	※ ▲1.1
5年度累計	30,842	147,597	64,769	178,196	29,319	11,907	11,584	1.21	8.1	6.5
前年同期	30,381	143,517	69,217	188,508	29,520	11,989	11,850	1.31	8.4	6.3
前年同期比(%)	1.5	2.8	▲6.4	▲5.5	▲0.7	▲0.7	▲2.2	※ ▲0.10	※ ▲0.3	※ 0.2
5年2月	3,259	12,494	7,178	18,278	3,816	1,088	1,072	1.46	8.7	5.9
3月	3,158	13,440	6,857	18,784	3,701	1,822	1,808	1.40	13.6	9.6
4月	4,496	14,823	5,767	16,856	2,979	1,279	1,293	1.14	8.6	7.7
5月	3,141	14,881	5,285	15,795	3,014	1,330	1,280	1.06	8.9	8.1
6月	2,555	14,431	6,299	15,782	2,911	1,263	1,222	1.09	8.8	7.7
7月	2,273	13,232	5,370	15,426	2,374	1,038	999	1.17	7.8	6.5
8月	2,453	12,916	5,602	15,805	2,199	872	844	1.22	6.8	5.3
9月	2,597	12,996	6,250	16,200	2,525	1,041	1,011	1.25	8.0	6.2
10月	2,786	13,303	6,140	16,632	2,734	1,140	1,100	1.25	8.6	6.6
11月	2,353	12,979	5,528	16,324	2,470	1,021	989	1.26	7.9	6.1
12月	2,024	12,254	5,663	15,884	1,920	1,008	963	1.30	8.2	6.1
6年1月	2,999	12,493	6,269	16,212	2,477	757	741	1.30	6.1	4.6
2月	3,165	13,289	6,596	17,280	3,716	1,158	1,142	1.30	8.7	6.6
男	1,010	4,571	*	*	1,374	330	*	*	7.2	*
女	2,151	8,693	*	*	2,337	827	*	*	9.5	*
前年同月	3,259	12,494	7,178	18,278	3,816	1,088	1,072	1.46	8.7	5.9
前年同月比(%)	▲2.9	6.4	▲8.1	▲5.5	▲2.6	6.4	6.5	※ ▲0.16	※ 0.0	※ 0.7
安 新 潟	783	3,529	2,115	5,859	1,067	244	321	1.66	6.9	5.5
定 長 岡	538	1,888	916	2,231	624	189	186	1.18	10.0	8.3
所 上 越	385	1,512	811	2,010	406	141	139	1.33	9.3	6.9
別 三 条	194	924	425	1,192	213	72	79	1.29	7.8	6.6
柏 崎	136	594	206	488	141	68	54	0.82	11.4	11.1
新 発 田	256	1,163	418	1,017	313	85	69	0.87	7.3	6.8
(新 津	247	1,113	446	1,150	260	96	68	1.03	8.6	5.9
6 十 日 町	79	376	177	336	99	43	40	0.89	11.4	11.9
糸 魚 川	74	242	103	293	91	30	27	1.21	12.4	9.2
2 巻	198	793	306	935	194	81	61	1.18	10.2	6.5
月 南 魚 沼	139	545	356	1,060	131	54	58	1.94	9.9	5.5
(佐 渡	59	230	175	354	83	25	20	1.54	10.9	5.6
村 上	77	380	142	355	94	30	20	0.93	7.9	5.6

注)※印欄は増減差ポイント。

(2)産業別事業所規模別新規求人状況・充足状況

項目 産業・事業所規模	新 規 求 人 数			求 人 充 足 数			求 人 充 足 率 (%)		
	本 月	前年同月	前年同 月比(%)	本 月	前年同月	前年同 月比(%)	本 月	前年同月	
AB 農、林、漁業	67	57	17.5	16	14	14.3	23.9	24.6	
C 鉱業、採石業、砂利採取業	2	1	100.0	1	-	-	50.0	-	
D 建設業	123	114	7.9	19	17	11.8	15.4	14.9	
E 製造業	462	692	▲33.2	143	146	▲2.1	31.0	21.1	
9 食 料 品	237	320	▲25.9	66	57	15.8	27.8	17.8	
11 織 維	28	46	▲39.1	5	9	▲44.4	17.9	19.6	
12 木 材 ・ 木 製 品	1	3	▲66.7	1	-	-	100.0	-	
13 家 具 ・ 装 備 品	2	4	▲50.0	1	-	-	50.0	-	
15 印 刷	6	9	▲33.3	1	4	▲75.0	16.7	44.4	
24 金 属	48	75	▲36.0	27	12	125.0	56.3	16.0	
25-27 はん用・生産用・業務用機器	32	40	▲20.0	12	17	▲29.4	37.5	42.5	
28 電子部品・デバイス・電子回路	7	6	16.7	-	4	-	-	66.7	
29 電 気 機 械 器 具	14	35	▲60.0	5	6	▲16.7	35.7	17.1	
31 輸 送 用 機 械 器 具	17	21	▲19.0	6	8	▲25.0	35.3	38.1	
そ の 他 の 製 造 業	70	133	▲47.4	19	29	▲34.5	27.1	21.8	
F 電 気 ・ ガ ス ・ 熱 供 給 ・ 水 道 業	11	31	▲64.5	3	10	▲70.0	27.3	32.3	
G 情 報 通 信 業	52	45	15.6	7	13	▲46.2	13.5	28.9	
H 運 輸 業 ・ 郵 便 業	182	213	▲14.6	29	29	0.0	15.9	13.6	
I 卸 売 業 ・ 小 売 業	1,269	1,329	▲4.5	152	123	23.6	12.0	9.3	
J 金 融 業 ・ 保 険 業	31	22	40.9	2	2	0.0	6.5	9.1	
K 不 動 産 業 ・ 物 品 賃 貸 業	62	48	29.2	11	11	0.0	17.7	22.9	
L 学 術 研 究 ・ 専 門 ・ 技 術 サ ー ビ ス 業	91	101	▲9.9	15	18	▲16.7	16.5	17.8	
M 宿 泊 業 ・ 飲 食 サ ー ビ ス 業	649	764	▲15.1	62	62	0.0	9.6	8.1	
N 生 活 関 連 サ ー ビ ス 業 ・ 娯 楽 業	282	346	▲18.5	42	31	35.5	14.9	9.0	
O 教 育 ・ 学 習 支 援 業	273	347	▲21.3	34	36	▲5.6	12.5	10.4	
P 医 療 ・ 福 祉	1,366	1,286	6.2	203	207	▲1.9	14.9	16.1	
Q 複 合 サ ー ビ ス 事 業	30	26	15.4	6	7	▲14.3	20.0	26.9	
R サ ー ビ ス 業	770	687	12.1	119	101	17.8	15.5	14.7	
ST 公 務 ・ そ の 他	874	1,069	▲18.2	278	245	13.5	31.8	22.9	
合 計	6,596	7,178	▲8.1	1,142	1,072	6.5	17.3	14.9	
事 業 所 規 模 別	4 人 以 下	993	1,064	▲6.7	183	178	2.8	18.4	16.7
	5 ~ 29 人	2,879	3,053	▲5.7	470	433	8.5	16.3	14.2
	30 ~ 99 人	1,814	2,005	▲9.5	312	286	9.1	17.2	14.3
	100 ~ 299 人	650	634	2.5	91	113	▲19.5	14.0	17.8
	300 ~ 499 人	119	183	▲35.0	20	20	0.0	16.8	10.9
	500 ~ 999 人	102	155	▲34.2	42	14	200.0	41.2	9.0
1,000 人 以 上	39	84	▲53.6	24	28	▲14.3	61.5	33.3	

(注)新産業分類(平成19年11月改訂「日本標準産業分類」)に基づく区分による。

6 中高年齢者の職業紹介状況

項目 年度、 月、安定所	1 新規求職申込件数		2 有効求職者数		3 紹介件数		4 就職件数		諸比率(%)														
	全数	常用	全数	常用	全数	常用	全数	常用	新規求職中に占める中高年齢者の割合	うち常用	中高年齢者の就職率4/2	うち常用	高年齢者の就職率4/2	うち常用									
	うち55歳以上	うち55歳以上	うち55歳以上	うち55歳以上	うち55歳以上	うち55歳以上	うち55歳以上	うち55歳以上															
令和2年度	26,847	13,815	24,680	12,075	117,015	60,646	111,661	56,379	28,895	12,207	27,367	11,331	7,093	2,975	6,657	2,733	42.3	40.6	6	6	5	5	
前年比(%)	▲ 1.7	▲ 1.1	▲ 0.5	1.2	10.3	12.0	11.4	14.0	▲ 5.9	▲ 2.9	▲ 5.6	▲ 2.3	▲ 18.3	▲ 17.8	▲ 17.1	▲ 15.4	※ 2.3	※ 2.6	※ ▲ 2.1	※ ▲ 2.0	※ ▲ 1.8	※ ▲ 1.7	
令和3年度	25,818	13,272	23,971	11,789	112,636	57,542	108,020	53,888	26,688	11,299	25,231	10,385	7,419	2,978	6,998	2,723	42.1	40.6	6.6	6.5	5.2	5.1	
前年比(%)	▲ 3.8	▲ 3.9	▲ 2.9	▲ 2.4	▲ 3.7	▲ 5.1	▲ 3.3	▲ 4.4	▲ 7.6	▲ 7.4	▲ 7.8	▲ 8.3	4.6	0.1	5.1	▲ 0.4	※ ▲ 0.1	※ 0.0	※ 0.5	※ 0.5	※ 0.3	※ 0.3	
令和4年度	25,536	13,062	23,944	11,760	108,776	55,613	104,650	52,274	23,726	10,008	22,440	9,211	7,323	3,003	6,899	2,740	42.6	41.4	6.6	6.5	5.2	5.1	
前年比(%)	▲ 1.1	▲ 1.6	▲ 0.1	▲ 0.2	▲ 3.4	▲ 3.4	▲ 3.1	▲ 3.0	▲ 11.1	▲ 11.4	▲ 11.1	▲ 11.3	▲ 1.3	0.8	▲ 1.4	0.6	※ 0.5	※ 0.8	※ 0.0	※ 0.0	※ 0.0	※ 0.0	
5年度累計	24,286	12,610	22,828	11,405	103,707	53,696	100,061	50,723	21,622	9,393	20,550	8,714	6,673	2,767	6,338	2,561	44.752	43.5	6.4	6.3	5.2	5.0	
前年同期	22,954	11,760	21,523	10,580	98,761	50,419	95,225	47,560	21,192	8,874	20,006	8,148	6,462	2,635	6,084	2,400	42.5	41.2	6.5	6.4	5.2	5.0	
前年同期比(%)	5.8	7.2	6.1	7.8	5.0	6.5	5.1	6.7	2.0	5.8	2.7	6.9	3.3	5.0	4.2	6.7	※ 2.3	※ 2.3	※ ▲ 0.1	※ ▲ 0.1	※ 0.0	※ 0.0	
5年2月	2,561	1,420	2,184	1,107	8,710	4,535	8,026	3,965	1,811	741	1,691	673	436	164	411	151	47.4	41.1	5.0	5.1	3.6	3.8	
3月	2,582	1,302	2,421	1,180	10,015	5,194	9,425	4,714	2,534	1,134	2,434	1,063	861	368	815	340	43.9	42.7	8.6	8.6	7.1	7.2	
4月	2,739	1,472	2,611	1,384	9,932	5,116	9,588	4,864	2,111	906	2,021	847	669	253	639	236	45.5	44.7	6.7	6.7	4.9	4.9	
5月	2,109	1,065	2,072	1,040	9,784	5,068	9,469	4,843	2,082	964	2,004	915	658	271	640	261	42.8	42.6	6.7	6.8	5.3	5.4	
6月	2,052	997	2,027	979	9,454	4,860	9,278	4,736	2,143	926	2,042	864	680	293	651	277	42.8	42.6	7.2	7.0	6.0	5.8	
7月	1,787	841	1,782	837	8,962	4,540	8,883	4,485	1,882	827	1,773	760	606	258	582	243	41.7	41.8	6.8	6.6	5.7	5.4	
8月	1,939	956	1,933	953	8,944	4,520	8,899	4,493	1,816	787	1,727	726	563	260	531	237	41.5	41.4	6.3	6.0	5.8	5.3	
9月	1,950	907	1,935	895	8,926	4,472	8,892	4,448	2,041	832	1,980	795	617	246	590	232	41.1	40.9	6.9	6.6	5.5	5.2	
10月	2,180	1,083	2,138	1,043	9,162	4,582	9,099	4,529	1,993	817	1,871	743	654	253	619	238	43.0	42.6	7.1	6.8	5.5	5.3	
11月	1,983	1,040	1,836	921	9,032	4,590	8,823	4,415	1,748	755	1,634	678	610	264	566	231	44.6	43.1	6.8	6.4	5.8	5.2	
12月	2,337	1,424	1,727	888	9,347	4,986	8,638	4,371	1,614	719	1,511	652	542	224	497	193	51.6	45.0	5.8	5.8	4.5	4.4	
6年1月	2,731	1,534	2,355	1,229	9,662	5,198	8,900	4,565	1,985	842	1,879	779	484	196	461	180	49.1	46.0	5.0	5.2	3.8	3.9	
2月	2,479	1,291	2,412	1,236	10,502	5,764	9,592	4,974	2,207	1,018	2,108	955	590	249	562	233	47.6	47.0	5.6	5.9	4.3	4.7	
男	1,470	915	1,413	869	6,599	4,168	6,004	3,636	1,340	769	1,284	725	350	187	335	177	52.9	52.1	5.3	5.6	4.5	4.9	
女	1,002	372	995	366	3,845	1,546	3,574	1,329	863	247	820	228	240	62	227	56	41.3	41.2	6.2	6.4	4.0	4.2	
前年同月	2,561	1,420	2,184	1,107	8,710	4,535	8,026	3,965	1,811	741	1,691	673	436	164	411	151	47.4	41.1	5.0	5.1	3.6	3.8	
前年同月比(%)	▲ 3.2	▲ 9.1	10.4	11.7	20.6	27.1	19.5	25.4	21.9	37.4	24.7	41.9	35.3	51.8	36.7	54.3	※ 0.1	※ 5.9	※ 0.6	※ 0.8	※ 0.7	※ 0.9	
安定所別 (6年2月)	新潟	655	330	649	325	2,855	1,426	2,832	1,407	705	311	663	287	157	66	146	58	45.7	45.6	5.5	5.2	4.6	4.1
	長岡	378	189	375	187	1,491	756	1,397	672	306	127	293	120	96	35	90	33	48.2	48.0	6.4	6.4	4.6	4.9
	上越	241	126	230	118	986	568	831	435	172	90	160	81	45	17	44	17	45.9	45.0	4.6	5.3	3.0	3.9
	三条	171	83	170	83	686	380	658	356	135	67	132	65	30	11	30	11	42.8	42.6	4.4	4.6	2.9	3.1
	柏崎	112	67	112	67	445	246	426	231	94	49	89	44	29	14	29	14	48.7	48.7	6.5	6.8	5.7	6.1
	新発田	197	101	191	95	963	553	806	420	198	107	192	104	48	17	44	15	44.0	43.2	5.0	5.5	3.1	3.6
	新津	188	108	182	103	794	472	748	431	131	61	127	57	42	17	40	15	48.7	48.0	5.3	5.3	3.6	3.5
	十日町	94	50	87	45	343	207	256	127	73	36	71	35	24	13	23	13	69.6	69.0	7.0	9.0	6.3	10.2
	糸魚川	37	22	37	22	181	106	159	84	40	20	39	19	12	5	12	5	51.4	51.4	6.6	7.5	4.7	6.0
	巻	132	47	132	47	567	292	542	272	149	60	143	56	43	19	42	18	46.6	46.6	7.6	7.7	6.5	6.6
	南魚沼	134	83	114	64	594	392	441	260	95	40	92	39	26	18	25	17	51.3	47.9	4.4	5.7	4.6	6.5
佐渡	60	32	55	28	297	176	216	108	46	20	45	19	15	6	14	6	62.5	63.2	5.1	6.5	3.4	5.6	
村上	80	53	78	52	300	190	280	171	63	30	62	29	23	11	23	11	50.0	49.4	7.7	8.2	5.8	6.4	

(注) 全数・常用いずれもパートタイムを除く。※印欄は増減差ポイント。

7 職業別常用職業紹介状況

項目		1 新規求職申込件数				2 月間有効求職者数				3 新規求人数	4 月間有効求人数	5 就職件数				6 充足数	諸 比 率					
		計	うち45歳以上	男	女	計	うち45歳以上	男	女			計	うち45歳以上	男	女		新規求人倍率 3/1 (倍)	前年同月	有効求人倍率 4/2 (倍)	前年同月	就職率(対新規) 5/1 (%)	前年同月
令和4年度 合計	合計	57,885	23,944	31,460	26,273	243,426	104,650	137,982	104,943	144,180	415,177	17,859	6,899	10,203	7,632	17,676	2.49	2.26	1.71	1.52	30.9	32.0
	A 管理的職業	227	167	212	14	895	638	834	59	659	1,872	85	45	68	17	87	2.90	2.94	2.09	2.12	37.4	39.5
	B 専門的・技術的職業	7,049	2,671	3,242	3,792	29,665	11,232	14,510	15,093	28,984	83,398	2,018	745	820	1,198	1,991	4.11	3.90	2.81	2.70	28.6	30.6
	C 事務的職業	13,456	4,709	2,987	10,440	57,719	21,273	15,411	42,219	12,792	33,905	3,485	1,036	632	2,847	3,444	0.95	0.80	0.59	0.47	25.9	26.1
	D 販売の職業	3,570	1,331	2,282	1,280	15,156	6,127	9,788	5,347	19,198	56,977	1,096	351	725	368	1,125	5.38	4.68	3.76	3.34	30.7	30.8
	E サービスの職業	5,148	2,374	2,142	2,994	20,385	9,416	9,011	11,340	19,839	57,244	2,264	1,055	849	1,411	2,212	3.85	3.26	2.81	2.38	44.0	42.3
	F 保安の職業	392	298	382	9	1,417	1,109	1,395	21	3,802	11,191	295	219	285	9	273	9.70	9.52	7.90	7.56	75.3	79.3
	G 農林漁業の職業	576	244	465	110	2,197	900	1,807	388	1,231	3,424	349	159	279	70	346	2.14	2.39	1.56	1.57	60.6	68.9
	H 生産工程の職業	6,922	2,581	4,787	2,119	27,741	11,059	19,809	7,880	24,135	70,359	4,027	1,119	2,828	1,197	3,954	3.49	3.03	2.54	2.13	58.2	58.2
	I 輸送・機械運転の職業	2,925	1,944	2,814	103	10,288	7,098	9,947	322	10,775	30,822	1,544	938	1,478	62	1,519	3.68	3.21	3.00	2.56	52.8	55.0
	J 建設・採掘の職業	1,424	774	1,393	24	4,881	2,771	4,805	56	15,569	46,042	1,011	431	983	25	1,024	10.93	9.45	9.43	8.21	71.0	72.0
	K 運搬・清掃・包装等の職業	5,023	2,782	3,626	1,390	23,533	13,500	17,686	5,804	7,196	19,943	1,685	801	1,256	428	1,701	1.43	1.21	0.85	0.66	33.5	35.3
	分類不能の職業	11,173	4,069	7,128	3,998	49,549	19,527	32,979	16,414	-	-	-	-	-	-	-	-	-	-	-	-	-
令和5年度 累計 4月～ 2月	合計	52,499	22,828	28,130	24,246	225,985	100,061	126,164	99,194	132,453	383,767	15,720	6,338	8,828	6,854	15,518	2.52	2.51	1.70	1.68	29.9	32.2
	A 管理的職業	136	105	130	6	570	396	534	36	512	1,453	50	34	42	8	46	3.76	2.70	2.55	2.00	36.8	41.3
	B 専門的・技術的職業	6,505	2,602	2,867	3,623	28,542	10,913	13,832	14,595	27,457	80,537	1,821	720	709	1,105	1,806	4.22	4.08	2.82	2.76	28.0	29.8
	C 事務的職業	11,785	4,461	2,608	9,158	52,506	20,108	13,828	38,566	11,253	30,500	3,102	986	580	2,519	3,029	0.95	0.96	0.58	0.57	26.3	26.3
	D 販売の職業	2,932	1,168	1,818	1,107	12,712	5,269	8,021	4,662	16,787	50,057	937	316	610	325	957	5.73	5.39	3.94	3.67	32.0	31.1
	E サービスの職業	4,283	2,071	1,705	2,571	17,626	8,599	7,732	9,873	18,657	54,220	1,945	951	688	1,254	1,876	4.36	3.95	3.08	2.76	45.4	45.2
	F 保安の職業	364	268	349	14	1,455	1,111	1,407	40	4,664	12,675	271	187	258	13	246	12.81	10.25	8.71	8.00	74.5	86.8
	G 農林漁業の職業	498	240	405	93	1,928	891	1,555	373	1,123	3,088	322	152	269	52	316	2.26	2.06	1.60	1.56	64.7	68.3
	H 生産工程の職業	6,547	2,655	4,494	2,040	26,594	11,205	18,513	8,025	21,597	63,074	3,589	1,058	2,452	1,128	3,543	3.30	3.51	2.37	2.53	54.8	61.8
	I 輸送・機械運転の職業	2,416	1,688	2,314	97	8,848	6,368	8,529	298	9,699	28,228	1,323	859	1,256	63	1,298	4.01	3.71	3.19	2.99	54.8	55.7
	J 建設・採掘の職業	1,276	664	1,248	25	4,579	2,428	4,460	107	14,245	42,065	864	378	832	28	862	11.16	11.34	9.19	9.50	67.7	78.8
	K 運搬・清掃・包装等の職業	4,459	2,456	3,270	1,182	21,660	12,351	16,199	5,415	6,459	17,870	1,496	697	1,132	359	1,539	1.45	1.50	0.83	0.85	33.6	36.4
	分類不能の職業	11,298	4,450	6,922	4,330	48,965	20,422	31,554	17,203	-	-	-	-	-	-	-	-	-	-	-	-	-
令和6年 2月	合計	5,130	2,412	2,712	2,413	20,564	9,592	11,479	9,059	11,938	35,028	1,408	562	733	673	1,420	2.33	2.36	1.70	1.82	27.4	21.4
	A 管理的職業	13	9	13	-	48	32	46	2	51	154	4	3	4	-	3	3.92	3.29	3.21	2.22	30.8	52.9
	B 専門的・技術的職業	609	303	255	354	2,537	1,064	1,209	1,323	2,561	7,400	183	57	54	128	191	4.21	3.77	2.92	2.91	30.0	19.9
	C 事務的職業	1,191	493	235	955	4,832	1,966	1,252	3,575	1,022	2,948	322	93	45	276	320	0.86	0.90	0.61	0.63	27.0	18.4
	D 販売の職業	289	119	175	114	1,082	475	677	404	1,316	4,414	72	23	44	28	79	4.55	4.91	4.08	4.17	24.9	21.5
	E サービスの職業	439	226	170	268	1,568	813	675	892	1,468	4,926	183	99	64	119	175	3.34	3.78	3.14	3.09	41.7	30.1
	F 保安の職業	33	27	32	1	137	105	136	1	817	1,429	21	16	19	2	21	24.76	7.39	10.43	8.04	63.6	36.6
	G 農林漁業の職業	56	34	54	2	183	95	151	32	120	293	25	10	24	1	28	2.14	2.56	1.60	1.42	44.6	34.0
	H 生産工程の職業	643	268	449	194	2,449	1,058	1,720	727	1,826	5,379	301	85	214	87	300	2.84	3.45	2.20	2.68	46.8	41.1
	I 輸送・機械運転の職業	201	146	191	10	734	539	712	21	860	2,590	122	83	118	4	117	4.28	3.24	3.53	3.09	60.7	39.5
	J 建設・採掘の職業	128	65	128	-	422	247	416	6	1,325	3,819	73	34	72	1	75	10.35	9.66	9.05	9.37	57.0	37.1
	K 運搬・清掃・包装等の職業	418	243	323	95	1,954	1,149	1,488	466	572	1,676	102	59	75	27	111	1.37	1.25	0.86	0.84	24.4	19.3
	分類不能の職業	1,110	479	687	420	4,618	2,049	2,997	1,610	-	-	-	-	-	-	-	-	-	-	-	-	-

(注) 平成24年4月より新職業分類(平成24年3月改訂)を適用したため、算出不能の項目については斜線を付している。

8 年 齡 別 常 用 職 業 紹 介 状 況

項目	1 新規求職申込件数				2 月間有効求職者数				3 新規 求人数	4 月間有効 求人数	5 就職件数				諸 比 率								
	計	うち保 受給者	男	女	計	うち保 受給者	男	女			計	うち保 受給者	男	女	新規求 人倍率		有効求 人倍率		就職率 (対新規)		就職率 (対有効)		
															3/1(倍)	前 年 同	4/2(倍)	前 年 同	5/1(%)	前 年 同	5/2(%)	前 年 同	
令和 4年度 合計	19歳以下	659	33	380	277	2,317	132	1,290	1,018	16,439	47,380	209	11	134	75	24.95	18.59	20.45	15.82	31.7	32.8	9.0	9.8
	20～24歳	6,837	1,475	3,263	3,541	27,063	7,600	13,771	13,185	17,967	51,956	2,060	604	1,069	987	2.63	2.33	1.92	1.73	30.1	30.5	7.6	8.0
	25～29歳	7,790	2,208	3,651	4,121	32,627	11,916	15,922	16,651	17,923	51,835	2,462	948	1,289	1,171	2.30	2.04	1.59	1.43	31.6	33.2	7.5	8.2
	30～34歳	6,618	1,688	3,210	3,401	26,906	9,299	13,398	13,483	17,566	50,816	2,127	788	1,181	946	2.65	2.41	1.89	1.69	32.1	34.8	7.9	8.6
	35～39歳	6,139	1,534	3,034	3,092	25,355	8,734	12,858	12,455	15,774	45,457	2,053	718	1,116	936	2.57	2.35	1.79	1.61	33.4	34.8	8.1	8.4
	40～44歳	5,898	1,461	2,894	2,993	24,508	8,464	12,873	11,606	13,822	39,718	2,049	741	1,056	988	2.34	2.09	1.62	1.44	34.7	36.9	8.4	8.9
	45～49歳	6,539	1,720	3,260	3,265	26,863	9,246	14,143	12,665	11,885	34,139	2,264	849	1,217	1,045	1.82	1.72	1.27	1.13	34.6	36.1	8.4	8.3
	50～54歳	5,645	1,526	2,960	2,677	25,513	9,183	14,089	11,377	11,569	33,241	1,895	728	1,078	817	2.05	1.86	1.30	1.16	33.6	34.0	7.4	7.4
	55～59歳	4,648	1,395	2,942	1,691	21,226	8,539	14,079	7,092	11,524	33,106	1,341	577	906	433	2.48	2.36	1.56	1.42	28.9	30.2	6.3	6.4
	60～64歳	4,115	1,568	3,188	910	19,828	9,817	15,589	4,195	6,176	17,535	994	441	788	200	1.50	1.35	0.88	0.77	24.2	23.9	5.0	4.8
	65歳以上	2,997	210	2,678	305	11,220	1,571	9,970	1,216	3,535	9,994	405	41	369	34	1.18	1.12	0.89	0.83	13.5	11.5	3.6	3.1
	合計	57,885	14,818	31,460	26,273	243,426	84,501	137,982	104,943	144,180	415,177	17,859	6,446	10,203	7,632	2.49	2.26	1.71	1.52	30.9	32.0	7.3	7.6
	44歳以下	33,941	8,399	16,432	17,425	138,776	46,145	70,112	68,398	99,491	287,162	10,960	3,810	5,845	5,103	2.93	2.62	2.07	1.85	32.3	33.9	7.9	8.4
	45歳以上	23,944	6,419	15,028	8,848	104,650	38,356	67,870	36,545	44,689	128,015	6,899	2,636	4,358	2,529	1.87	1.73	1.22	1.09	28.8	29.2	6.6	6.5
	うち55歳以上	11,760	3,173	8,808	2,906	52,274	19,927	39,638	12,503	21,235	60,635	2,740	1,059	2,063	667	1.81	1.68	1.16	1.04	23.3	23.1	5.2	5.1
令和 5年度 累計 (4月～ 2月)	19歳以下	657	43	357	296	2,231	178	1,213	1,007	14,952	43,217	182	10	108	73	22.76	23.84	19.37	18.99	27.7	32.8	8.2	9.0
	20～24歳	5,632	1,275	2,635	2,973	23,582	6,842	11,755	11,712	16,322	47,255	1,615	506	822	787	2.90	2.58	2.00	1.84	28.7	31.1	6.8	7.6
	25～29歳	6,673	2,074	3,108	3,553	29,396	11,703	14,290	15,052	16,283	47,146	2,038	817	1,016	1,019	2.44	2.30	1.60	1.57	30.5	32.6	6.9	7.6
	30～34歳	5,746	1,511	2,784	2,956	24,731	9,037	12,283	12,422	16,010	46,373	1,839	691	957	880	2.79	2.65	1.88	1.86	32.0	33.4	7.4	8.0
	35～39歳	5,509	1,397	2,745	2,753	23,417	8,095	12,020	11,344	14,513	42,123	1,802	645	1,005	793	2.63	2.58	1.80	1.76	32.7	35.0	7.7	8.2
	40～44歳	5,454	1,389	2,600	2,849	22,567	7,796	11,569	10,975	12,857	37,286	1,906	693	1,025	878	2.36	2.36	1.65	1.61	34.9	35.5	8.4	8.3
	45～49歳	5,933	1,601	2,785	3,133	24,741	8,745	12,516	12,164	11,067	32,142	1,979	803	1,020	955	1.87	1.83	1.30	1.26	33.4	35.6	8.0	8.4
	50～54歳	5,490	1,604	2,802	2,677	24,597	9,073	13,282	11,260	10,765	31,279	1,798	782	992	801	1.96	2.07	1.27	1.29	32.8	35.5	7.3	7.6
	55～59歳	4,591	1,399	2,782	1,799	20,699	8,363	13,080	7,515	10,731	31,185	1,282	519	835	444	2.34	2.52	1.51	1.54	27.9	31.4	6.2	6.6
	60～64歳	3,978	1,611	3,032	935	19,182	9,633	14,767	4,346	5,789	16,703	927	449	734	186	1.46	1.54	0.87	0.86	23.3	26.0	4.8	5.1
	65歳以上	2,836	203	2,500	322	10,842	1,575	9,389	1,397	3,164	9,058	352	27	314	38	1.12	1.24	0.84	0.90	12.4	13.7	3.2	3.5
	合計	52,499	14,107	28,130	24,246	225,985	81,040	126,164	99,194	132,453	383,767	15,720	5,942	8,828	6,854	2.52	2.51	1.70	1.68	29.9	32.2	7.0	7.4
	44歳以下	29,671	7,689	14,229	15,380	125,924	43,651	63,130	62,512	90,937	263,400	9,382	3,362	4,933	4,430	3.06	2.92	2.09	2.03	31.6	33.4	7.5	8.0
	45歳以上	22,828	6,418	13,901	8,866	100,061	37,389	63,034	36,682	41,516	120,367	6,338	2,580	3,895	2,424	1.82	1.90	1.20	1.21	27.8	30.4	6.3	6.7
	うち55歳以上	11,405	3,213	8,314	3,056	50,723	19,571	37,236	13,258	19,684	56,946	2,561	995	1,883	668	1.73	1.86	1.12	1.14	22.5	25.1	5.0	5.3
本 月 (6年 2月)	19歳以下	59	2	35	24	164	10	96	68	1,384	3,954	12	-	6	6	23.46	25.88	24.11	25.33	20.3	30.8	7.3	10.3
	20～24歳	503	112	229	273	1,997	588	986	1,004	1,512	4,311	140	50	64	76	3.01	2.74	2.16	2.12	27.8	27.2	7.0	7.2
	25～29歳	553	157	265	288	2,386	890	1,153	1,232	1,509	4,299	162	58	66	95	2.73	2.19	1.80	1.62	29.3	31.2	6.8	7.9
	30～34歳	534	93	258	276	2,207	711	1,096	1,109	1,481	4,235	173	59	79	94	2.77	2.38	1.92	1.94	32.4	25.2	7.8	7.0
	35～39歳	514	119	256	258	2,154	723	1,110	1,042	1,292	3,845	163	46	89	73	2.51	2.39	1.79	1.87	31.7	28.1	7.6	7.6
	40～44歳	555	114	256	299	2,064	661	1,034	1,030	1,124	3,404	196	63	94	102	2.03	1.88	1.65	1.59	35.3	28.1	9.5	8.1
	45～49歳	627	131	270	354	2,303	769	1,115	1,184	964	2,943	174	61	84	90	1.54	1.61	1.28	1.28	27.8	31.2	7.6	8.4
	50～54歳	549	142	274	275	2,315	814	1,253	1,061	938	2,867	155	68	74	81	1.71	1.71	1.24	1.32	28.2	23.6	6.7	6.2
	55～59歳	481	128	259	222	2,002	749	1,239	761	933	2,858	105	29	70	35	1.94	2.03	1.43	1.57	21.8	20.9	5.2	5.5
	60～64歳	432	125	325	107	1,831	798	1,398	430	525	1,503	92	39	75	17	1.22	1.22	0.82	0.91	21.3	20.2	5.0	5.1
	65歳以上	323	25	285	37	1,141	161	999	138	276	809	36	2	32	4	0.85	1.14	0.71	0.84	11.1	10.7	3.2	2.9
	合計	5,130	1,148	2,712	2,413	20,564	6,874	11,479	9,059	11,938	35,028	1,408	475	733	673	2.33	2.23	1.70	1.74	27.4	25.9	6.8	6.9
	44歳以下	2,718	597	1,299	1,418	10,972	3,583	5,475	5,485	8,302	24,048	846	276	398	446	3.05	2.71	2.19	2.14	31.1	28.1	7.7	7.6
	45歳以上	2,412	551	1,413	995	9,592	3,291	6,004	3,574	3,636	10,980	562	199	335	227	1.51	1.60	1.14	1.23	23.3	23.0	5.9	6.1
	うち55歳以上	1,236	278	869	366	4,974	1,708	3,636	1,329	1,734	5,170	233	70	177	56	1.40	1.54	1.04	1.16	18.9	18.3	4.7	4.8

9 新規常用求職者の就業・不就業別状況

就業・不就業の状態		新規求職 申込件数	在職者		離職者				無業者
月・性					定年 到達者	事業主都 合離職者	自己都合 離職者	自営・ その他	
令和3年度	計	59,019	24,183	30,752	1,087	7,227	21,789	649	4,084
合計	男	32,900	11,916	18,493	940	4,195	12,853	505	2,491
	女	26,070	12,246	12,236	144	3,031	8,918	143	1,588
令和4年度	計	57,885	23,582	30,170	1,024	6,540	21,920	686	4,133
合計	男	31,460	11,156	17,787	853	3,721	12,687	526	2,517
	女	26,273	12,371	12,306	162	2,804	9,184	156	1,596
前年比 (%)	計	▲ 1.9	▲ 2.5	▲ 1.9	▲ 5.8	▲ 9.5	0.6	5.7	1.2
	男	▲ 4.4	▲ 6.4	▲ 3.8	▲ 9.3	▲ 11.3	▲ 1.3	4.2	1.0
	女	0.8	1.0	0.6	12.5	▲ 7.5	3.0	9.1	0.5
5年度累計	計	52,501	20,982	27,831	922	6,257	20,073	579	3,688
	男	28,131	9,735	16,164	761	3,575	11,408	420	2,232
	女	24,247	11,210	11,597	154	2,663	8,621	159	1,440
前年同期	計	57,882	23,580	30,170	1,024	6,540	21,920	686	4,132
	男	31,460	11,156	17,787	853	3,721	12,687	526	2,517
	女	26,273	12,371	12,306	162	2,804	9,184	156	1,596
前年同期比 (%)	計	▲ 9.3	▲ 11.0	▲ 7.8	▲ 10.0	▲ 4.3	▲ 8.4	▲ 15.6	▲ 10.7
	男	▲ 10.6	▲ 12.7	▲ 9.1	▲ 10.8	▲ 3.9	▲ 10.1	▲ 20.2	▲ 11.3
	女	▲ 7.7	▲ 9.4	▲ 5.8	▲ 4.9	▲ 5.0	▲ 6.1	1.9	▲ 9.8
本 月 (6年2月)	計	5,130	2,416	2,340	69	505	1,710	56	374
	男	2,712	1,090	1,387	58	320	971	38	235
	女	2,413	1,324	951	11	183	739	18	138
前年同月	計	5,317	2,521	2,474	65	528	1,815	66	322
	男	2,661	1,071	1,383	47	292	997	47	207
	女	2,635	1,441	1,080	16	234	811	19	114
前年同月比 (%)	計	▲ 3.5	▲ 4.2	▲ 5.4	6.2	▲ 4.4	▲ 5.8	▲ 15.2	16.1
	男	1.9	1.8	0.3	23.4	9.6	▲ 2.6	▲ 19.1	13.5
	女	▲ 8.4	▲ 8.1	▲ 11.9	▲ 31.3	▲ 21.8	▲ 8.9	▲ 5.3	21.1

10 企業整備状況

(1) 年度別・月別状況					(2) 産業別状況 (令和5年度累計)						
年度・月	件数		解雇者数		産業・事業所規模	件数		解雇者数			
		対前年 同月比		対前年 同月比			対前年 同月比		対前年 同月比		
平成29年度	117	▲5.6	1,465	▲30.9	合計	116	24.7	1,513	14.8		
平成30年度	134	14.5	2,254	53.9	産業別	農・林・漁業	1	-	36	500.0	
令和元年度	151	12.7	2,282	1.2		鉱業、採石業、砂利採取業	-	-	-	-	
令和2年度	173	14.6	2,987	30.9		建設業	6	▲25.0	51	▲12.1	
令和3年度	127	▲26.6	1,988	▲33.4		製造業	43	48.3	779	91.4	
令和4年度	107	▲15.7	1,462	▲26.5		食品・飲料・飼料	5	▲37.5	64	▲43.4	
令和5年	4月	13	85.7	140		159.3	繊維	11	22.2	281	111.3
	5月	14	100.0	181		69.2	木材・家具	2	100.0	48	118.2
	6月	9	28.6	132		76.0	パルプ・印刷	3	-	21	▲30.0
4月～6月	36	71.4	453	91.9		化学・石油	3	50.0	44	193.3	
7月	7	-	184	159.2		窯業・土石	4	-	48	-	
8月	13	116.7	136	109.2		鉄鋼業	-	-	-	-	
9月	11	▲35.3	147	▲43.0		非鉄金属	-	-	-	-	
7月～9月	31	3.3	467	18.5	金 属	1	▲50.0	7	▲61.1		
10月	18	200.0	223	291.2	はん用・生産用・業務用機器	6	500.0	83	186.2		
11月	10	66.7	121	168.9	電気・通信機器・ 電子部品・デバイス	8	300.0	183	771.4		
12月	4	▲66.7	49	▲57.0	輸送用機器	-	▲100.0	-	▲100.0		
10月～12月	32	33.3	393	81.9	その他	-	-	-	-		
6年 1月	11	▲15.4	140	▲29.6	電気・ガス・熱供給・水道	-	-	-	-		
2月	6	20.0	60	▲78.0	情報通信業	1	-	9	-		
3月					運輸業、郵便業	3	50.0	24	▲53.8		
1月～3月					卸売業・小売業	26	8.3	258	▲23.9		
令和5年度合計					金融・保険・不動産・物品賃貸業	4	300.0	32	540.0		
					学術研究、専門・技術サービス業	-	▲100.0	-	▲100.0		
					宿泊業、飲食サービス業	6	▲33.3	65	▲39.8		
					医療、福祉	14	27.3	159	27.2		
					教育、サービス業等	12	100.0	100	▲47.1		
					事業所規模別	29人以下	88	29.4	941	40.2	
						30～99人	21	10.5	398	▲12.5	
						100～499人	7	40.0	174	▲4.4	
						500人以上	-	▲100.0	-	▲100.0	

(注) ()内は対前年同月(期)比。

資料:「公共職業安定所雇用失業情勢報告」

(解雇者数1件5人以上)

11 障害者の職業紹介状況

項目 年度、月	新規求職申込件数				紹介件数				就職件数				新規登録者数 (含む移管受)				月末現在登録者数															
	身体 障害者	知的 障害者	精神 障害者	その他 障害者	身体 障害者	知的 障害者	精神 障害者	その他 障害者	身体 障害者	知的 障害者	精神 障害者	その他 障害者	身体 障害者	知的 障害者	精神 障害者	その他 障害者	計				有効求職者				就業中の者				保留中の者			
																	身体 障害者	知的 障害者	精神 障害者	その他 障害者	身体 障害者	知的 障害者	精神 障害者	その他 障害者	身体 障害者	知的 障害者	精神 障害者	その他 障害者	身体 障害者	知的 障害者	精神 障害者	その他 障害者
	計	身体 障害者	知的 障害者	精神 障害者	その他 障害者	計	身体 障害者	知的 障害者	精神 障害者	その他 障害者	計	身体 障害者	知的 障害者	精神 障害者	その他 障害者	計	身体 障害者	知的 障害者	精神 障害者	その他 障害者	計	身体 障害者	知的 障害者	精神 障害者	その他 障害者	計	身体 障害者	知的 障害者	精神 障害者	その他 障害者		
令和2年度	1,003	551	1,387	728	1,394	654	2,623	976	375	322	735	324	510	259	658	484	8,694	6,242	5,929	1,288	1,375	787	1,980	646	5,477	4,438	2,627	526	1,842	1,017	1,322	116
前年比(%)	2.5	▲14.4	▲25.9	80.2	▲6.4	▲10.2	▲17.4	83.5	▲19.7	▲9.8	▲25.9	138.2	22.6	▲7.8	▲9.2	171.9	5.6	3.9	9.1	81.7	22.3	2.1	6.2	73.7	1.7	3.9	11.0	111.2	6.9	5.6	9.7	31.8
令和3年度	932	597	1,789	357	1,474	708	3,382	531	425	323	880	175	499	257	905	214	9,158	6,487	7,357	860	1,534	824	2,698	232	5,585	4,534	3,080	491	2,039	1,129	1,579	137
前年比(%)	▲7.1	8.3	29.0	▲51.0	5.7	8.3	28.9	▲45.6	13.3	0.3	19.7	▲46.0	▲2.2	▲0.8	37.5	▲55.8	5.3	3.9	24.1	▲33.2	11.6	4.7	36.3	▲64.1	2.0	2.2	17.2	▲6.7	10.7	11.0	19.4	18.1
令和4年度	1,002	584	2,053	263	1,625	654	3,486	293	498	362	1,077	94	515	255	969	161	9,520	6,661	8,157	854	1,391	737	2,565	208	5,756	4,686	3,582	481	2,373	1,238	2,010	165
前年比(%)	7.5	▲2.2	14.8	▲26.3	10.2	▲7.6	3.1	▲44.8	17.2	12.1	22.4	▲46.3	3.2	▲0.8	7.1	▲24.8	4.0	2.7	10.9	▲0.7	▲9.3	▲10.6	▲4.9	▲10.3	3.1	3.4	16.3	▲2.0	16.4	9.7	27.3	20.4
5年度累計	831	593	1,996	272	1,296	666	3,506	272	377	324	1,083	95	412	251	911	163	*	*	*	*	*	*	*	*	*	*	*	*	*	*	*	*
前年同期	917	536	1,864	228	1,462	562	3,089	253	468	329	1,003	88	475	237	870	134	*	*	*	*	*	*	*	*	*	*	*	*	*	*	*	*
前年同期比(%)	▲9.4	10.6	7.1	19.3	▲11.4	18.5	13.5	7.5	▲19.4	▲1.5	8.0	8.0	▲13.3	5.9	4.7	21.6	*	*	*	*	*	*	*	*	*	*	*	*	*	*	*	*
5年2月	42	55	136	10	113	41	199	9	43	23	83	2	16	34	57	7	9,490	6,618	8,033	848	1,427	738	2,567	212	5,732	4,653	3,490	479	2,331	1,227	1,976	157
3月	79	49	193	25	110	61	252	26	32	27	81	8	32	18	78	11	9,502	6,646	8,093	846	1,400	742	2,550	207	5,761	4,672	3,566	482	2,341	1,232	1,977	157
4月	80	61	179	19	161	87	348	30	19	29	57	5	33	19	82	16	9,520	6,661	8,157	854	1,391	737	2,565	208	5,756	4,686	3,582	481	2,373	1,238	2,010	165
5月	85	48	189	35	163	92	397	40	30	33	74	6	40	18	99	27	9,485	6,617	8,313	887	1,456	736	2,697	213	5,674	4,666	3,600	498	2,355	1,215	2,016	176
6月	100	56	181	36	106	72	325	26	73	79	174	18	55	20	76	25	9,539	6,638	8,383	906	1,479	727	2,688	207	5,707	4,700	3,689	507	2,353	1,211	2,006	192
7月	79	39	181	30	111	65	317	30	33	33	116	5	44	11	75	15	9,576	6,647	8,457	914	1,513	738	2,745	223	5,710	4,704	3,713	500	2,353	1,205	1,999	191
8月	59	44	159	17	125	58	267	21	29	26	82	6	29	22	81	12	9,638	6,695	8,639	930	1,522	758	2,858	229	5,738	4,721	3,788	510	2,378	1,216	1,993	191
9月	71	60	179	20	101	51	260	32	31	23	79	9	31	27	78	12	9,695	6,758	8,801	941	1,569	813	2,946	231	5,741	4,725	3,843	517	2,385	1,220	2,012	193
10月	81	55	184	28	140	48	364	23	36	21	112	10	34	15	84	18	9,729	6,771	8,883	951	1,605	837	2,971	240	5,744	4,723	3,895	518	2,380	1,211	2,017	193
11月	58	50	150	15	108	59	325	22	31	25	106	8	27	17	65	7	9,734	6,767	8,941	950	1,594	835	2,986	232	5,752	4,708	3,932	525	2,388	1,224	2,023	193
12月	61	55	144	24	88	40	258	16	37	23	81	6	31	36	73	16	9,760	6,793	9,018	948	1,588	810	2,979	232	5,766	4,721	3,987	523	2,406	1,262	2,052	193
6年1月	79	52	200	19	107	80	288	17	18	20	68	5	42	22	93	10	9,796	6,817	9,109	951	1,621	825	3,027	234	5,761	4,722	4,007	522	2,414	1,270	2,075	195
2月	81	57	199	31	166	109	452	32	27	37	67	3	34	17	84	22	9,826	6,834	9,193	966	1,660	837	3,110	253	5,752	4,729	4,007	519	2,414	1,268	2,076	194
前年同月	42	55	136	10	113	41	199	9	43	23	83	2	16	34	57	7	9,490	6,618	8,033	848	1,427	738	2,567	212	5,732	4,653	3,490	479	2,331	1,227	1,976	157
前年同月比(%)	92.9	3.6	46.3	210.0	46.9	165.9	127.1	255.6	▲37.2	60.9	▲19.3	50.0	112.5	▲50.0	47.4	214.3	3.5	3.3	14.4	13.9	16.3	13.4	21.2	19.3	0.3	1.6	14.8	8.4	3.6	3.3	5.1	23.6

※平成27年11月内容分より様式を変更(身体障害者の重度欄を削除、その他の障害者欄を追加)

12 新規学校卒業者の職業紹介状況

※本表は令和5年3月新規学校卒業予定者に係る1月末現在の状況である。

項目	区分	(1) 高等学校			(2) 大学等 (学校扱い)								
		令和6年3月卒 (1月末)	前年同期 (1月末)	前年同期比 (%)	令和6年3月卒 (1月末)	大学	短大	高専	専修	職能	前年同月	前年同月比 (%)	
		求職	計	2,273	2,224	2.2	9,859	4,661	521	100	4,438	139	9,662
	男	1,424	1,427	▲ 0.2	4,686	2,521	78	79	1,882	120	4,603	1.8	
	女	849	797	6.5	5,173	2,140	443	21	2,556	13	5,059	2.3	
県内求人		10,007	9,198	8.8	/	/	/	/	/	/	/	/	
就職	合計	2,193	2,166	1.2	8,664	4,182	440	98	3,807	137	8,237	5.2	
	男	1,379	1,396	▲ 1.2	4,098	2,244	68	77	1,584	125	3,912	4.8	
	女	814	770	5.7	4,566	1,938	372	21	2,223	12	4,325	5.6	
	県内	計	1,885	1,920	▲ 1.8	4,666	1,818	349	36	2,338	125	4,494	3.8
		男	1,202	1,248	▲ 3.7	2,000	908	46	28	902	116	1,896	5.5
		女	683	672	1.6	2,666	910	303	8	1,436	9	2,598	2.6
	県外	計	308	246	25.2	3,998	2,364	91	62	1,469	12	3,743	6.8
		男	177	148	19.6	2,098	1,336	22	49	682	9	2,016	4.1
	女	131	98	33.7	1,900	1,028	69	13	787	3	1,727	10.0	
就職内定率 (%)	計	96.5	97.4	* ▲ 0.9	87.9	89.7	84.5	98.0	85.8	98.6	85.3	* 2.6	
	男	96.8	97.8	* ▲ 1.0	87.5	89.0	87.2	97.5	84.2	104.2	85.0	* 2.5	
	女	95.9	96.6	* ▲ 0.7	88.3	90.6	84.0	100.0	87.0	92.3	85.5	* 2.8	
県内就職構成比 (%)	計	86.0	88.6	* ▲ 2.6	53.9	43.5	79.3	36.7	61.4	91.2	54.6	* ▲ 0.7	
	男	87.2	89.4	* ▲ 2.2	48.8	40.5	67.6	36.4	56.9	92.8	48.5	* 0.3	
	女	83.9	87.3	* ▲ 3.4	58.4	47.0	81.5	38.1	64.6	75.0	60.1	* ▲ 1.7	

注) ※印欄は増減差ポイント。

13 完全失業率 (総務省 統計局発表)

(完全失業者)

・完全失業者数は177万人。前年同月に比べ3万人の増加。3ヶ月ぶりの増加。
 ・求職理由別に前年同月と比べると、「勤め先や事業の都合による離職」が3万人の減少、「自発的な離職(自己都合)」が2万人の増加。

原数値	実数 (万人・%)	前年同月増減 (万人・ポイント)		
		2月	1月	
完全失業者	177	3	-1	
男	99	-6	-5	
女	78	9	3	
求職理由別	非自発的な離職	42	0	-6
	うち勤め先や事業の都合	23	-3	-8
	自己都合	74	2	5
	新たに求職	49	2	0
完全失業率	2.6	0.1	-0.1	
男	2.6	-0.2	-0.3	
女	2.5	0.3	0.2	

(完全失業率)

・完全失業率は2.6%。前月に比べて0.2ポイント上昇。
 ・男性は2.7%と前月に比べて0.2ポイント上昇。
 ・女性は2.6%と前月に比べて0.3ポイント上昇。

季節調整値	実数 (万人・%)	前月増減 (万人・ポイント)	
		2月	1月
就業者	6783	22	-3
雇用者	6115	17	-5
完全失業者	182	12	-2
男	101	5	-9
女	81	8	6
完全失業率	2.6	0.2	-0.1
男	2.7	0.2	-0.3
女	2.6	0.3	0.2

出典 総務省「労働力調査」から

14 雇用保険関係状況

項目 年度、月、安定所	適用事業所			被保険者				基本手当		就業手当	再就職手当		常用就職支度手当	雇用保険受給者の紹介件数	雇用保険受給者の就職件数	高齢求職者給付金 受給者数	特例一時金 受給者数	雇用継続給付			教育訓練給付金 受給者数		
	適用事業所数	新規適用事業所数	廃止事業所数	被保険者数	資格取得者数	資格喪失者数	離職票交付枚数	受給資格決定件数	受給者実人員	受給者数	早期再就職支援金受給者数	受給者数	受給者数					高年齢雇用継続基本給付金 受給者実人員	育児休業基本給付金 受給者実人員	介護休業給付金 受給者数	通学制	通信制	
令和2年度	42,238	1,330	1,300	727,519	101,256	103,236	72,932	26,601	94,634	559	0	8,538	55	31,352	10,757	7,385	2,521	137,348	70,281	445	1,112	568	
前年比(%)	0.1	15.9	▲ 6.3	▲ 0.2	▲ 8.0	▲ 5.8	▲ 17.9	1.8	15.8	1.8	#DIV/0!	▲ 13.9	▲ 43.9	7.6	▲ 8.5	24.6	▲ 17.1	▲ 0.2	4.2	▲ 5.3	14.6	▲ 15.4	
令和3年度	42,183	1,118	1,196	721,297	96,588	101,507	73,103	24,018	86,831	490	0	7,929	78	26,112	10,165	7,621	2,441	131,604	70,845	468	1,233	670	
前年比(%)	▲ 0.1	▲ 15.9	▲ 8.0	▲ 0.9	▲ 4.6	▲ 1.7	0.2	▲ 9.7	▲ 8.2	▲ 12.3	#DIV/0!	▲ 7.1	41.8	▲ 16.7	▲ 5.5	3.2	▲ 3.2	▲ 4.2	0.8	5.2	10.9	18.0	
令和4年度	41,924	1,038	1,310	715,487	99,824	105,222	74,591	※ 24,003	81,355	474	0	7,658	77	22,177	9,837	7,626	2,309	125,995	73,807	449	1,110	562	
前年比(%)	▲ 0.6	▲ 7.2	9.5	▲ 0.8	3.4	3.7	2.0	▲ 0.1	▲ 6.3	▲ 3.3	#DIV/0!	▲ 3.4	▲ 1.3	▲ 15.1	▲ 3.2	0.1	▲ 5.4	▲ 4.3	4.2	▲ 4.1	▲ 10.0	▲ 16.1	
令和5年度累計	*	1,000	1,330	*	92,482	95,765	69,339	※ 22,853	79,331	347	-	7,705	49	20,200	8,918	7,316	1,967	109,415	67,302	532	977	480	
前年同期	*	953	1,229	*	92,716	96,575	68,397	※ 21,895	75,047	434	-	7,048	71	20,089	8,863	7,080	2,160	114,144	66,156	398	1,041	510	
前年同期比(%)	*	4.9	8.2	*	▲ 0.3	▲ 0.8	1.4	4.4	5.7	▲ 20.0	#DIV/0!	9.3	▲ 31.0	0.6	0.6	3.3	▲ 8.9	▲ 4.1	1.7	33.7	▲ 6.1	▲ 5.9	
5年2月	41,906	70	74	716,992	6,227	6,595	4,780	1,947	6,197	32	-	441	7	1,903	699	579	472	8,866	6,532	40	62	29	
3月	41,920	76	63	715,487	7,108	8,647	6,194	2,108	6,308	40	-	610	6	2,088	974	546	149	11,851	7,651	51	69	52	
4月	41,924	85	81	711,723	14,565	18,257	13,254	3,260	6,322	40	-	670	4	1,856	835	997	233	8,593	7,580	41	98	30	
5月	41,839	151	236	719,707	16,574	8,624	5,997	2,769	6,781	46	-	859	7	2,037	916	1,267	120	11,337	7,219	40	109	25	
6月	41,814	120	147	721,408	8,750	7,046	5,005	2,090	7,464	39	-	796	4	2,141	951	677	43	9,391	5,472	51	98	34	
7月	41,836	107	87	720,703	7,138	7,665	5,249	1,760	7,976	42	-	854	3	1,858	815	485	19	11,385	5,044	45	101	44	
8月	41,835	73	74	719,867	6,739	7,545	5,578	1,922	8,125	31	-	738	1	1,779	732	549	3	9,251	5,647	41	83	43	
9月	41,848	80	69	719,067	6,634	7,349	5,345	1,895	7,776	27	-	576	4	1,944	848	488	-	11,299	5,330	47	71	68	
10月	41,546	90	392	718,241	7,952	8,681	6,090	2,135	7,668	30	-	713	6	1,956	944	556	12	9,164	5,992	60	119	61	
11月	41,543	73	78	717,976	6,874	6,923	5,126	1,718	6,893	21	-	785	8	1,724	838	571	41	10,960	5,775	40	91	51	
12月	41,584	75	64	715,807	5,532	7,751	5,831	※ 1,477	6,638	22	-	712	3	1,406	711	471	311	8,782	6,220	65	91	35	
6年1月	41,594	72	61	712,537	5,853	9,319	6,922	※ 1,951	6,799	23	-	445	3	-	-	563	731	10,724	6,488	48	69	53	
2月	41,601	69	61	711,963	5,871	6,605	4,942	※ 1,876	6,889	26	-	557	6	1,900	719	692	454	8,529	6,535	54	47	36	
男	*	*	*	387,334	2,770	3,311	*	864	2,950	13	*	305	5	883	334	450	*	6,431	458	13	43	9	
女	*	*	*	324,629	3,101	3,294	*	1,012	3,939	13	*	252	1	1,013	385	242	*	2,098	6,077	41	4	27	
前年同月	41,906	70	74	716,992	6,227	6,595	4,780	1,947	6,197	32	-	441	7	1,903	699	579	472	8,866	6,532	40	62	29	
前年同月比(%)	▲ 0.7	▲ 1.4	▲ 17.6	▲ 0.7	▲ 5.7	0.2	3.4	▲ 3.6	11.2	▲ 18.8	#DIV/0!	26.3	▲ 14.3	▲ 0.2	2.9	19.5	▲ 3.8	▲ 3.8	0.0	35.0	▲ 24.2	24.1	
安定所別 (6年2月)	新潟	12,160	28	21	254,897	2,568	2,634	1,992	526	2,009	4	-	116	2	582	153	139	14	3,466	2,634	13	10	15
	長岡	5,594	11	10	105,571	773	943	674	219	917	4	-	91	-	292	110	84	44	1,570	1,111	11	11	3
	上越	3,992	5	6	60,663	435	483	348	201	662	1	-	69	-	170	83	78	101	717	499	6	2	8
	三条	3,389	4	3	56,532	426	466	345	127	527	3	-	56	-	120	47	50	9	615	500	3	3	2
	柏崎	1,534	1	2	23,917	126	164	133	110	258	-	-	17	-	46	21	30	12	137	198	-	3	3
	新発田	3,097	6	4	47,488	338	344	248	188	589	5	-	42	-	165	67	84	58	363	354	4	6	-
	新津	2,627	1	4	42,856	315	398	301	126	551	1	-	50	-	140	60	63	20	495	338	7	1	2
	十日町	1,301	2	1	16,389	123	159	131	41	156	1	-	16	-	47	21	29	43	163	122	2	1	-
	糸魚川	755	-	2	10,798	54	75	59	29	147	1	-	11	1	53	17	14	29	11	61	-	-	-
	巻	2,860	2	3	41,318	294	393	286	130	442	2	-	37	-	125	55	46	7	486	369	-	5	1
南魚沼	2,131	5	2	26,642	208	313	256	97	267	2	-	18	1	61	34	37	48	320	181	3	1	1	
佐渡	1,002	3	2	10,607	98	91	69	28	160	1	-	10	2	39	24	13	54	177	80	-	1	1	
村上	1,159	1	1	14,285	113	142	100	54	204	1	-	24	-	60	27	25	15	9	88	5	3	-	

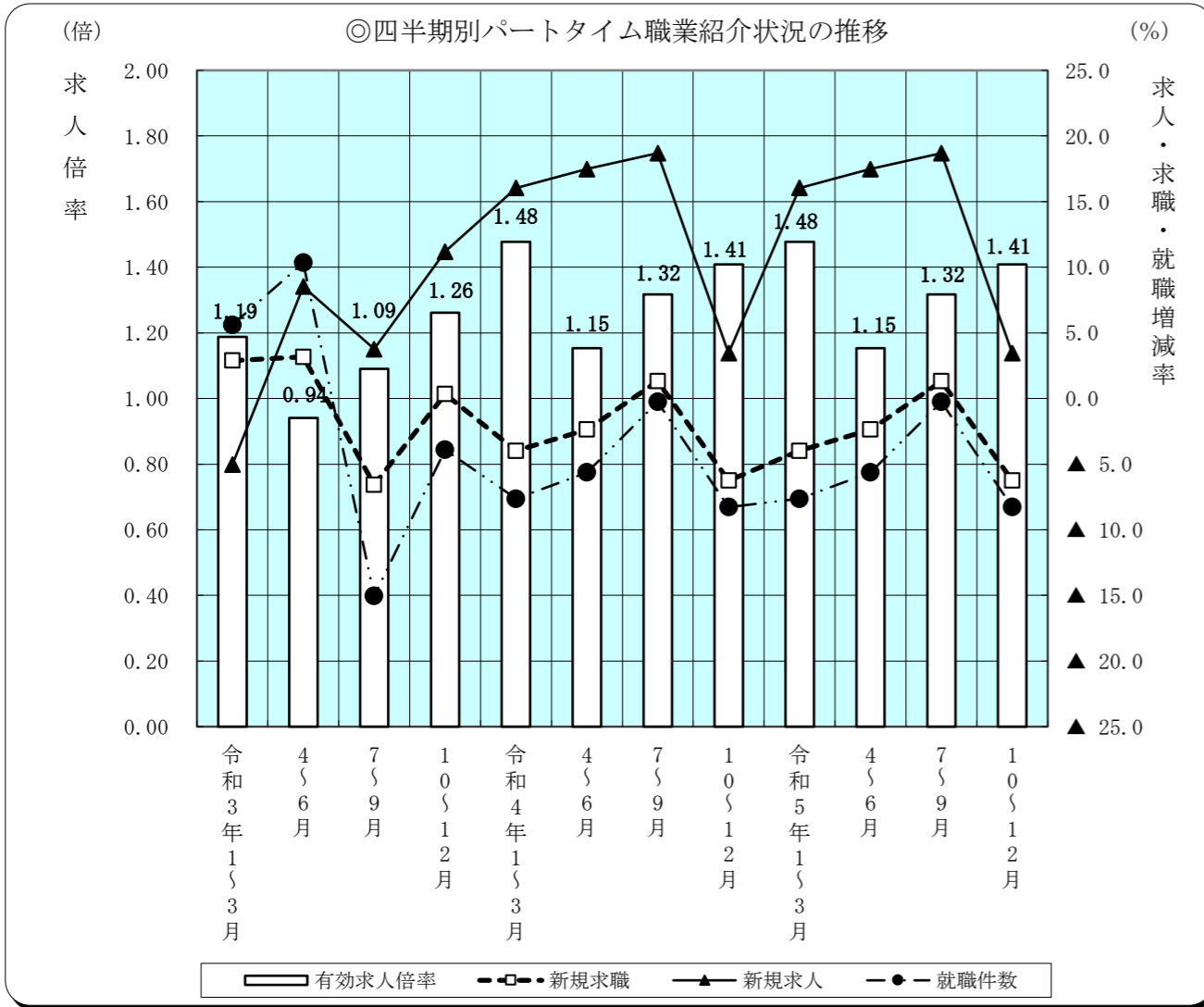
(注)短時間労働被保険者分を含む。

(注)就業手当は平成15年5月1日施行、同日、給付開始 ・早期就業支援金は含まれない

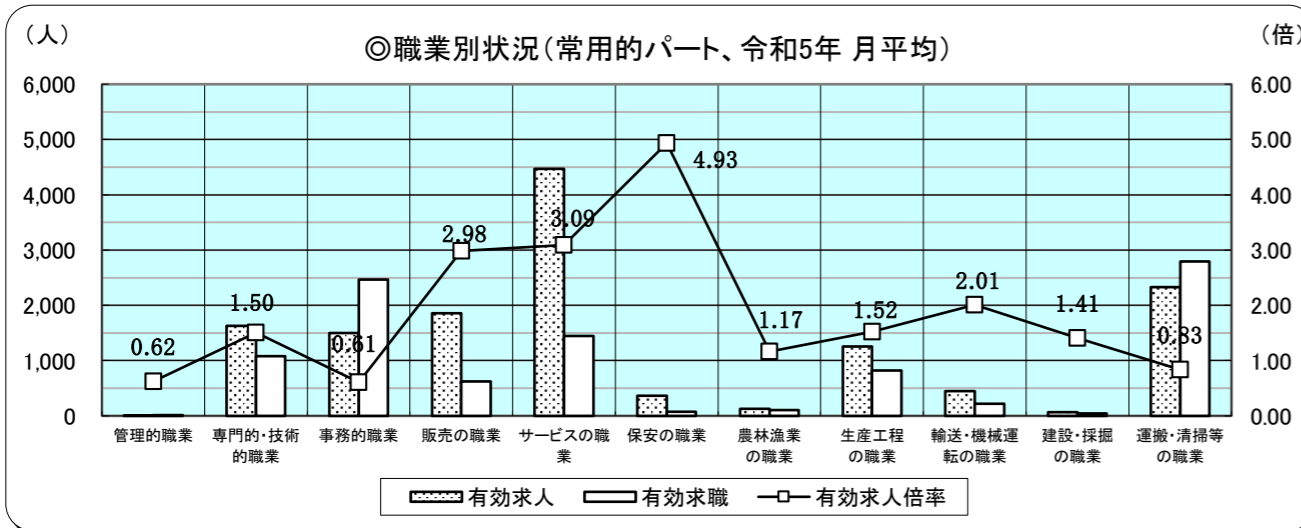
(注)年度の適用事業所数、被保険者数は3月末現在の数値を計上

※速報値であり、修正があり得る

[特集] 令和5年パートタイム職業紹介状況



(注) 常用的パート+臨時的パート。



項目	新規求職 申込件数	新 規 求人数	新規 求人 倍率	有 効 求職者数	有 効 求人数	有効 求人 倍率	就職件数
令和3年	34,106 (0.3)	67,603 (4.0)	1.98	158,409 (3.5)	175,943 (1.2)	1.11	14,633 (▲0.5)
令和4年	33,143 (▲2.8)	76,883 (13.7)	2.32	156,603 (▲1.1)	208,271 (18.4)	1.33	13,810 (▲5.6)
令和5年	33,143 (0.0)	76,883 (0.0)	2.32	156,603 (0.0)	208,271 (0.0)	1.33	13,810 (0.0)
令和4年							
1~3月	9,265 (2.9)	18,560 (▲5.0)	2.00	37,834 (7.2)	44,937 (▲14.7)	1.19	3,996 (5.6)
4~6月	10,605 (3.2)	15,912 (8.5)	1.50	45,355 (11.8)	42,696 (6.7)	0.94	4,259 (10.3)
7~9月	7,210 (▲6.6)	15,606 (3.8)	2.16	38,410 (▲1.3)	41,878 (7.0)	1.09	3,112 (▲15.0)
10~12月	7,026 (0.3)	17,525 (11.2)	2.49	36,810 (▲3.6)	46,432 (10.6)	1.26	3,266 (▲3.9)
令和5年							
1~3月	8,896 (▲4.0)	21,536 (16.0)	2.42	37,058 (▲2.1)	54,734 (21.8)	1.48	3,691 (▲7.6)
4~6月	10,355 (▲2.4)	18,693 (17.5)	1.81	44,394 (▲2.1)	51,209 (19.9)	1.15	4,019 (▲5.6)
7~9月	7,305 (1.3)	18,523 (18.7)	2.54	38,861 (1.2)	51,191 (22.2)	1.32	3,104 (▲0.3)
10~12月	6,587 (▲6.2)	18,131 (3.5)	2.75	36,290 (▲1.4)	51,137 (10.1)	1.41	2,996 (▲8.3)

(注) 常用的パート+臨時的パート。()内は対前年(前年同期)増減率。

[参考資料]

正社員に係る一般職業紹介状況(新規学卒を除く)

	新規求職者数		有効求職者数		新規求人数				有効求人数				有効求人倍率		就職件数		充足数		就職率		充足率		
	全数	パートを除く 常用	全数	パートを除く 常用	全数	正社員	正社員以外	正社員比率	全数	正社員	正社員以外	正社員比率	全数	正社員	全数	正社員	全数	正社員	全数	正社員	全数	正社員	
令和4年度累計	93,438	57,885	405,669	243,426	227,461	119,593	107,868	52.6	642,589	346,646	295,943	53.9	1.58	1.42	32,348	14,615	30,648	14,477	34.6	25.2	13.5	12.1	
令和5年度累計	85,112	52,501	378,092	225,985	203,604	110,805	92,799	54.4	579,326	322,315	257,011	55.6	1.53	1.43	28,130	13,058	27,150	12,905	33.1	24.9	13.3	11.6	
前年同期	84,405	52,216	370,102	222,022	207,148	108,843	98,305	52.5	586,446	316,775	269,671	54.0	1.58	1.43	28,526	13,089	28,154	12,930	33.8	25.1	13.6	11.9	
前年同期比	0.8	0.5	2.2	1.8	▲ 1.7	1.8	▲ 5.6	1.9	▲ 1.2	1.7	▲ 4.7	1.6	▲ 0.05	0.00	▲ 1.4	▲ 0.2	▲ 3.6	▲ 0.2	▲ 0.7	▲ 0.2	▲ 0.3	▲ 0.3	
5年 2月	8,660	5,317	33,393	19,881	19,581	9,718	9,863	49.6	54,839	28,917	25,922	52.7	1.64	1.45	2,522	1,098	2,494	1,107	29.1	20.7	12.7	11.4	
3月	9,033	5,669	35,567	21,404	20,313	10,750	9,563	52.9	56,143	29,871	26,272	53.2	1.58	1.40	3,822	1,526	2,494	1,547	43.3	26.9	12.3	14.4	
4月	10,510	5,841	37,004	21,730	18,231	10,030	8,201	55.0	53,167	29,406	23,761	55.3	1.44	1.35	2,934	1,323	2,494	1,317	27.9	22.7	13.7	13.1	
5月	8,065	4,869	36,789	21,491	16,912	9,452	7,460	55.9	51,354	28,942	22,412	56.4	1.40	1.35	2,916	1,277	2,836	1,268	36.2	26.2	16.8	13.4	
6月	7,351	4,760	35,669	21,002	20,224	10,934	9,290	54.1	52,277	29,415	22,862	56.3	1.47	1.39	2,888	1,288	2,818	1,263	39.3	27.1	13.9	11.6	
7月	6,554	4,267	33,625	20,275	18,208	10,259	7,949	56.3	52,265	29,664	22,601	56.8	1.55	1.46	2,486	1,154	2,410	1,132	37.9	27.0	13.2	11.0	
8月	7,127	4,664	33,345	20,356	17,714	9,735	7,979	55.0	52,940	29,749	23,191	56.2	1.59	1.46	2,260	1,087	2,201	1,065	31.7	23.3	12.4	10.9	
9月	7,345	4,726	33,528	20,472	19,539	10,475	9,064	53.6	52,796	29,329	23,467	55.6	1.57	1.43	2,530	1,205	2,479	1,197	34.4	25.5	12.7	11.4	
10月	7,859	5,021	34,364	20,969	19,854	10,380	9,474	52.3	54,320	29,590	24,730	54.5	1.58	1.41	2,739	1,310	2,664	1,283	34.9	26.1	13.4	12.4	
11月	6,801	4,263	33,451	20,202	16,682	9,330	7,352	55.9	52,900	29,188	23,714	55.2	1.58	1.44	2,495	1,206	2,460	1,206	36.7	28.3	14.7	12.9	
12月	6,557	3,839	32,452	19,361	18,228	9,941	8,287	54.5	51,869	28,722	23,147	55.4	1.60	1.48	2,363	1,112	2,298	1,092	36.0	29.0	12.6	11.0	
6年 1月	8,563	5,119	32,954	19,563	18,996	10,204	8,792	53.7	51,599	28,760	22,839	55.7	1.57	1.47	1,915	952	1,888	934	22.4	18.6	9.9	9.2	
2月	8,378	5,130	34,911	20,564	19,016	10,065	8,951	52.9	53,839	29,550	24,289	54.9	1.54	1.44	2,604	1,144	2,602	1,148	31.1	22.3	13.7	11.4	
前年同月	8,660	5,317	33,393	19,881	19,581	9,718	9,863	49.6	54,839	28,917	25,922	52.7	1.64	1.45	2,522	1,098	2,494	1,107	29.1	20.7	12.7	11.4	
前年同月比	▲ 3.3	▲ 3.5	4.5	3.4	▲ 2.9	3.6	▲ 9.2	3.3	▲ 1.8	2.2	▲ 6.3	2.2	▲ 0.10	▲ 0.01	3.3	4.2	4.3	3.7	2.0	1.6	1.0	0.0	
安定所別	新潟	2,215	1,423	9,888	6,326	6,638	3,549	3,089	53.5	18,777	9,914	8,863	52.8	1.90	1.57	587	246	751	306	26.5	17.3	11.3	8.6
	長岡	1,323	782	4,990	2,999	2,687	1,381	1,306	51.4	7,280	4,146	3,134	57.0	1.46	1.38	405	177	384	159	30.6	22.6	14.3	11.5
	上越	910	511	3,515	1,828	1,891	832	1,059	44.0	5,204	2,538	2,666	48.8	1.48	1.39	285	119	287	120	31.3	23.3	15.2	14.4
	三条	594	399	2,479	1,518	1,273	786	487	61.7	3,643	2,242	1,401	61.5	1.47	1.48	175	95	187	104	29.5	23.8	14.7	13.2
	柏崎	366	230	1,436	822	568	320	248	56.3	1,731	1,055	676	60.9	1.21	1.28	129	46	112	44	35.2	20.0	19.7	13.8
	新発田	704	442	3,100	1,760	1,280	737	543	57.6	3,565	2,129	1,436	59.7	1.15	1.21	215	95	192	93	30.5	21.5	15.0	12.6
	新津	633	379	2,748	1,581	1,246	690	556	55.4	3,572	2,090	1,482	58.5	1.30	1.32	207	90	150	70	32.7	23.7	12.0	10.1
	十日町	214	126	934	465	461	228	233	49.5	984	517	467	52.5	1.05	1.11	87	28	79	27	40.7	22.2	17.1	11.8
	糸魚川	146	72	559	294	302	180	122	59.6	867	501	366	57.8	1.55	1.70	58	19	51	17	39.7	26.4	16.9	9.4
	巻	481	283	2,005	1,185	1,003	601	402	59.9	2,950	1,768	1,182	59.9	1.47	1.49	181	92	164	91	37.6	32.5	16.4	15.1
6年 2月	南魚沼	400	238	1,590	862	835	350	485	41.9	3,140	1,484	1,656	47.3	1.97	1.72	125	56	137	63	31.3	23.5	16.4	18.0
	佐渡	155	87	707	366	392	164	228	41.8	930	456	474	49.0	1.32	1.25	61	31	49	23	39.4	35.6	12.5	14.0
	村上	237	158	960	558	440	247	193	56.1	1,196	710	486	59.4	1.25	1.27	89	50	59	31	37.6	31.6	13.4	12.6

・正社員の有効求人倍率は、正社員の有効求人数をパートタイムを除く常用の有効求職者数で除して算出しているが、パートタイムを除く常用の有効求職者数には、派遣労働や契約社員を希望する者も含まれるため、厳密な意味での正社員有効求人倍率よりも低い値となる。

・表中の全数は、新規学卒を除き、臨時、パートを含めたもの。

・比率の前年同月比はポイント

年齢別常用職業紹介状況 (就職機会積上げ方式)

常用(パートを除く)

項目	1 新規求職申込件数	2 月間有効求職者数	3 新規求人数	4 月間有効求人数	5 就職件数	諸 比 率				
						計	計	新規求人倍率 3/1(倍)	有効求人倍率 4/2(倍)	就職率 (対新規) 5/1(%)
月・年齢										
累 計	19歳以下	465	1,523	1,446	3,169	131	3.11	2.08	28.2	8.6
	20～24歳	3,789	15,545	11,725	32,555	1,060	3.09	2.09	28.0	6.8
	25～29歳	4,524	19,453	13,869	40,547	1,374	3.07	2.08	30.4	7.1
	30～34歳	3,764	15,956	11,537	33,040	1,207	3.07	2.07	32.1	7.6
	35～39歳	3,592	15,136	10,566	30,271	1,199	2.94	2.00	33.4	7.9
	40～44歳	3,516	14,574	9,301	26,177	1,251	2.65	1.80	35.6	8.6
	45～49歳	3,848	15,960	9,084	25,425	1,314	2.36	1.59	34.1	8.2
	50～54歳	3,519	15,750	7,526	22,637	1,210	2.14	1.44	34.4	7.7
	55～59歳	2,878	13,088	6,156	18,835	857	2.14	1.44	29.8	6.5
	60～64歳	2,514	12,343	3,164	10,262	635	1.26	0.83	25.3	5.1
	65歳以上	1,739	6,967	1,302	3,445	231	0.75	0.49	13.3	3.3
	合 計	34,148	146,295	85,676	246,363	10,469	2.51	1.68	30.7	7.2
5年度 4月～ 10月	44歳以下	19,650	82,187	58,444	165,759	6,222	2.97	2.02	31.7	7.6
	45歳以上	14,498	64,108	27,232	80,604	4,247	1.88	1.26	29.3	6.6
	うち55歳以上	7,131	32,398	10,622	32,542	1,723	1.49	1.00	24.2	5.3
本 月	19歳以下	83	233	253	479	18	3.05	2.06	21.7	7.7
	20～24歳	568	2,205	1,747	4,552	146	3.08	2.06	25.7	6.6
	25～29歳	649	2,781	1,931	5,677	202	2.98	2.04	31.1	7.3
	30～34歳	552	2,352	1,638	4,812	180	2.97	2.05	32.6	7.7
	35～39歳	537	2,199	1,581	4,405	187	2.94	2.00	34.8	8.5
	40～44歳	494	2,100	1,304	3,764	200	2.64	1.79	40.5	9.5
	45～49歳	569	2,269	1,347	3,626	189	2.37	1.60	33.2	8.3
	50～54歳	526	2,301	1,120	3,319	192	2.13	1.44	36.5	8.3
	55～59歳	435	1,897	935	2,749	128	2.15	1.45	29.4	6.7
	60～64歳	378	1,724	481	1,462	83	1.27	0.85	22.0	4.8
	65歳以上	230	908	177	458	27	0.77	0.50	11.7	3.0
	合 計	5,021	20,969	12,514	35,303	1,552	2.49	1.68	30.9	7.4
5年 10月	44歳以下	2,883	11,870	8,454	23,689	933	2.93	2.00	32.4	7.9
	45歳以上	2,138	9,099	4,060	11,614	619	1.90	1.28	29.0	6.8
	うち55歳以上	1,043	4,529	1,593	4,669	238	1.53	1.03	22.8	5.3