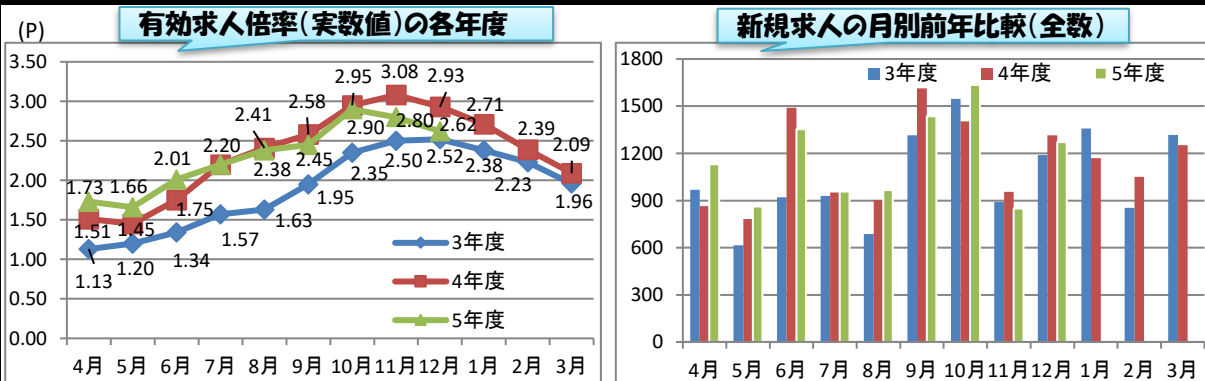


1 雇用失業情勢



12月の有効求人倍率は2.62倍。(実数値)
 ※ 前年同月比0.31ポイント減少。本所3.43倍、小出出張所1.18倍

- ・新規求人は同比3.2%減少。2か月連続で減少。産業別では、サービス業・製造業・建設業などで減少した。
- ・有効求人とは同比2.1%増加。2か月ぶりに増加。
- ・新規求職は同比9.2%増加。2か月連続で増加。
- ・求職動向(常用)では、在職者・離職者・無業者で増加した。
- ・有効求職は同比14.0%増加。5か月連続で増加。
- ・就職は同比6.5%増加。2ヶ月ぶりに増加。
- ・企業整備は1件6人。(前年同月1件9人)

12月末の雇用保険適用事業所数は2,128社、前年同月より13社減少。また、被保険者数は27,184人で、前年同月より179人減少。雇用保険一般給付の資格決定件数は63件で、前年同月より5件減少。受給者実人員は269人で、前年同月より15人増加。

▽ 令和5年12月末現在 雇用保険適用状況(産業別)

	建設業	製造業	うち		情報通信業	運輸業、郵便業	卸・小売業	金融、保険業	宿泊・飲食サービス	医療・福祉	サービス業	その他	合計
			食料品	電気機械器具									
事業所	555	302	83	32	14	57	314	11	217	107	403	148	2,128
被保険者	3,710	7,707	3,393	832	58	793	2,308	155	2,150	4,427	3,829	2,045	27,184
構成比	13.6%	28.4%	12.5%	3.1%	0.2%	2.9%	8.5%	0.6%	7.9%	16.3%	14.1%	7.5%	100.0%

2 新規高卒者の状況(12月末)

1. 令和6年3月高校卒業者に対する産業別求人受理状況(前年同月比)

	求人件数	求人数	産業別状況												
			建設業	製造業	うち			電気・ガス・熱供給・水道業	運輸業、郵便業	卸・小売業	不動産・物品賃貸業	宿泊・飲食サービス	生活関連サービス、娯楽業	医療・福祉	サービス業
					はん用機械器具	食料品製造業	繊維工業								
令和4年度	207	457	198	115	22	36	5	0	21	0	66	1	14	29	
令和5年度	217	485	202	127	17	48	5	0	24	0	54	3	16	40	

2. 求職・就職状況(前年同月比) ※「就職希望」は学校等紹介希望者分

	卒業者数	進学等希望	就職希望	就職者数				未就職者数	就職率
				計	管内	管外	県外		
令和4年度	654	569	85	76	43	22	11	9	89.4
令和5年度	602	516	86	77	45	17	15	9	89.5

3. 管内求人充足状況(年度計)

	計	管内から	管外から	充足率
令和4年度	66	48	18	14.4
令和5年度	61	45	16	12.6

3 障害者の求職・就職状況

令和5年6月1日現在	全国	新潟県	南魚沼所	前年同期	増減差
1.障害者実雇用率	2.33	2.38	2.54	2.26	0.28p
2.雇用率達成企業割合	50.1	60.5	63.5	57.9	5.6p

障害者の求職・就職状況(12月末現在)

※累計計上	5年度	4年度	増減%
新規求職申込	127	124	2.4
就職件数	70	60	16.7

4 お知らせ等

◎大卒求人受理が始まります!!(重要)
 令和7年3月新規大学等卒業予定者の求人受理を2月1日(木)より開始します。原則として、求人申し込みはインターネット上の「求人者マイページ」からをお願いします。
 求人情報公開は4月1日～、選考開始は6月1日～です。
 お問い合わせ先:ハローワーク南魚沼 求人学卒部門

最近の雇用の動き(令和5年12月)

有効求人倍率⇒1人の求職者に何人分の求人があるかの指数

ハローワーク 南魚沼

① 有効求人倍率

◇ 全数の状況(県・全国との比較)

	南魚沼所		新潟県		全 国	
	実数値	前年同月差	実数値	前年同月差	実数値	前年同月差
10月	2.90	▲ 0.05	1.58	▲ 0.07	1.29	▲ 0.06
11月	2.80	▲ 0.28	1.58	▲ 0.10	1.28	▲ 0.11
12月	2.62	▲ 0.31	1.60	▲ 0.14	1.37	▲ 0.08

◇ 雇用形態別状況

	フルタイム常用		常用計		パート全数	
	実数値	前年同月差	実数値	前年同月差	実数値	前年同月差
10月	2.49	0.11	2.18	0.04	1.89	▲ 0.26
11月	2.43	0.03	2.13	▲ 0.07	1.95	▲ 0.38
12月	2.66	▲ 0.05	2.27	▲ 0.02	1.97	▲ 0.32

◇ 新規求人件数の状況

	合計		フルタイム		パートタイム	
	計	前年同月比	計	前年同月比	計	前年同月比
10月	765	5.7	538	15.2	227	▲ 11.7
11月	530	▲ 9.9	368	▲ 1.1	162	▲ 25.0
12月	777	5.1	554	6.3	223	2.3

④ 就職の状況

◇ 就職の雇用形態別状況

	全数		フルタイム常用		パート全数	
	計	前年同月比	計	前年同月比	計	前年同月比
10月	144	27.4	69	6.2	70	84.2
11月	134	▲ 3.6	80	6.7	43	▲ 20.4
12月	115	6.5	64	45.5	44	▲ 13.7

② 求人の状況

◇ 新規求人の雇用形態別状況

	全数		フルタイム常用		パート全数	
	計	前年同月比	計	前年同月比	計	前年同月比
10月	1,635	16.5	668	16.6	385	▲ 3.5
11月	849	▲ 11.1	515	9.6	260	▲ 16.1
12月	1,272	▲ 3.2	838	4.2	361	▲ 0.3

◇ 新規求人(全数)の産業別状況

	10月	11月	12月	前年同月	前年同月比
合計	1,635	849	1,272	1,314	▲ 3.2
D.建設業	171	179	147	163	▲ 9.8
E.製造業	166	113	135	173	▲ 22.0
I.卸・小売業	143	108	349	342	2.0
M.宿泊・飲食サービス	551	75	103	111	▲ 7.2
P.医療・福祉	100	104	140	103	35.9
R.サービス	137	124	142	197	▲ 27.9

◇ 有効求人(全数)の雇用形態別状況

	全数		フルタイム常用		パート全数	
	計	前年同月比	計	前年同月比	計	前年同月比
10月	3,830	3.9	1,988	8.6	968	▲ 4.2
11月	3,729	▲ 1.0	1,916	8.7	955	▲ 8.1
12月	3,615	2.1	1,956	9.8	971	▲ 2.9

⑤ 雇用保険受給者の状況

◇ 一般求職者給付

	10月	11月	12月	前年同月	前年同月比
受給資格決定	111	74	63	58	8.6
受給者実人員	311	289	269	254	5.9
支給総額(千円)	36,739	34,695	31,399	29,017	8.2

③ 求職の状況

◇ 新規求職の雇用形態別状況

	全数		フルタイム常用		パート全数	
	計	前年同月比	計	前年同月比	計	前年同月比
10月	314	▲ 7.6	182	▲ 12.5	126	▲ 0.8
11月	341	24.5	199	35.4	94	10.6
12月	367	9.2	168	12.8	99	15.1

◇ 新規求職の求職動向(パートを含む常用)

	10月	11月	12月	構成割合	前年同月比
合計	304	289	263	100.0	13.4
在職求職者	97	87	90	34.2%	25.0
離職者	177	174	154	58.6%	4.1
うち定年	13	6	6	2.3%	▲ 14.3
うち事業主都合	33	49	49	18.6%	28.9
うち自己都合	128	115	97	36.9%	▲ 4.0
無業者	30	28	19	7.2%	58.3

◇ 有効求職の雇用形態別状況

	全数		フルタイム常用		パート全数	
	計	前年同月比	計	前年同月比	計	前年同月比
10月	1,321	5.8	798	3.8	512	9.2
11月	1,333	8.9	787	7.2	491	10.3
12月	1,379	14.0	735	11.7	492	12.6

⑥ 企業整備の状況

※1件5人以上

	10月	11月	12月	前年同月	前年同月比
件数	0	1	1	1	0
人員	0	5	6	9	3

※雇用保険受給資格決定件数については速報値であり、変更される場合があります。