

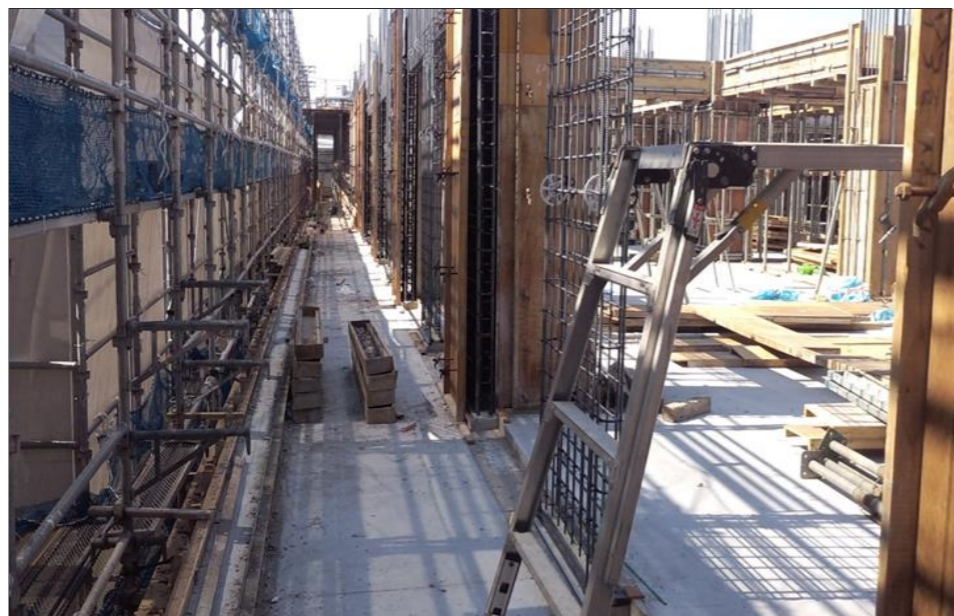
夢をカタチにするやりがいと喜びがあります。

所在地 新潟県新発田市本田3343番地1

TEL 0254-32-0560

URL

設立年	2004年
資本金	1,000万円
企業規模	30人～49人



事業所所在地以外の営業所等（市町村名まで）

各現場（出社後、社有車で各現場へ向かいます）
なお現場は下越地区が中心となりますが、他の地区へ行く場合もあります。

事業概要

型枠工事、木造工事、土木工事、解体工事を請け負う専門工事業です。
また建築一式工事も請け負っています。

求める人物像

明るく元気な対応が出来て、物づくりに興味のある方大歓迎です！

新卒者の活躍が期待される職種例

【型枠・木造工事】加工場で加工した製品を現場で組み立てし、形になっていく達成感がすばらしい。

【土木工事】更地から外構・基礎工事を行って構造物ができ上がっていく達成感がすばらしい。

- ※ 求人の募集については、大卒等予定者はハローワークインターネットサービスにより「事業所番号検索」からご確認ください。(卒業年次4月1日以降)
高卒予定者は学校の進路指導の先生へご確認ください。(卒業年次7月1日以降)
※ 募集がない場合もありますのでご了承ください。

インターンシップ・職場見学情報

インターンシップ	○	随時
職場見学	○	随時

研修	あり	新入社員導入研修、毎月1回の安全研修等					
自己啓発支援	あり	業務に資するとして会社が認めた資格について取得費用の全額補填					
キャリア コンサルティング制度	あり	入社直後、入社1年目等の節目に人事担当者によるキャリア等に関する相談を実施					
社内検定等制度	なし						
メンター制度	あり						
年間休日	114日	育児 休業	実績なし	介護 休業	実績なし	看護 休暇	実績なし

会社について

(働きやすい環境づくりのために取り組んでいることや入社後のキャリアパスなど)

- ・資格・免許取得の為の受験費用等を会社がバックアップしています。
- ・安全に的確な作業を行う為、社員教育を実施しています。
- ・寮を完備している為、一人での生活が可能です。

学生・生徒へのメッセージ



部門別の仕事ではありますが、部門を超えての仕事も積極的に和気あいあいと行い、スキルアップにつなげていただきたいと思います。