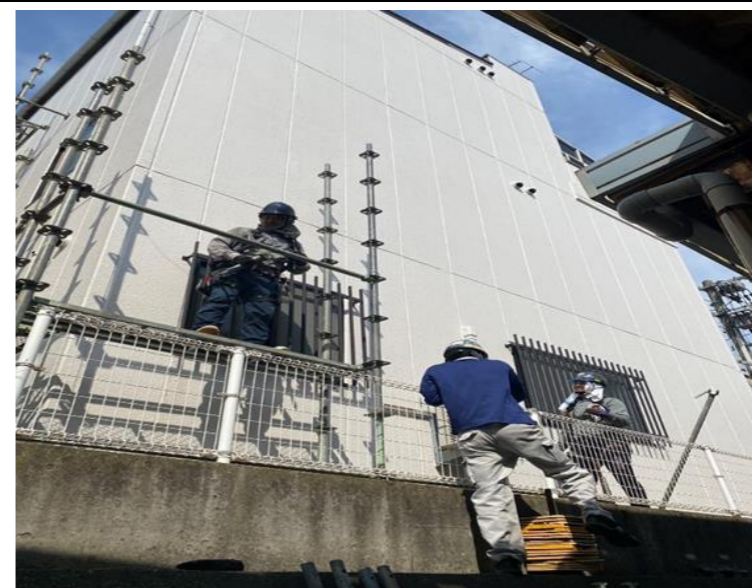


10代～30代の社員が活躍中！自分のライフプランに
合わせ、技術力を磨ける職場です。

所在地 新潟市阿賀野市法柳新田765
TEL 0250-67-3479
URL <https://r.goope.jp/kissei-inc/>

設立年	1989年
資本金	1,000万円
企業規模	～29人

企業HP



事業所所在地以外の営業所等（市町村名まで）

【新潟営業所】
新潟県新潟市東区東中島4-1-3

事業概要

私たち株式会社吉成興業は、地域に必要とされる企業として
仮設足場を構築し、建築プロジェクトにおいて安全で効率的な作業をサポートし、
地域の未来をつくり、安全と技術を新世代に繋ぎ続け、多くの実績を上げて
います。

求める人物像

もの造りが好きな方、仲間を思いやる気持ち、好奇心とチャレンジ精神を持ち、
成長していきたい方お会いできるのを楽しみにしております。

新卒者の活躍が期待される職種例

【鳶工・足場組立解体作業業務】

建物や建造物の形状や特性に合わせ足場の設計を行います。現場リーダーの指示を受け材料を運び足場を構築していきます。

- ※ 求人の募集については、大卒等予定者はハローワークインターネットサービスにより「事業所番号検索」からご確認ください。(卒業年次4月1日以降)
- 高卒予定者は学校の進路指導の先生へご確認ください。(卒業年次7月1日以降)
- ※ 募集がない場合もありますのでご了承ください。

インターンシップ・職場見学情報

インターンシップ	○	随時
職場見学	○	随時

研修	なし	
自己啓発支援	なし	
キャリア コンサルティング制度	なし	
社内検定等制度	なし	
メンター制度	なし	
年間休日	99日	育児休業 実績あり
		介護休業 該当者なし
		看護休暇 該当者なし

会社について

(働きやすい環境づくりのために取り組んでいることや入社後のキャリアパスなど)

高所作業のイメージがありますが、最初は低層階の作業からスタートし、慣れてきたら高所作業へと移ります。チームで現場に入り、リーダーの指示で作業を行っていきます。先輩方がしっかりとサポートに入り、一人前の職人に成長するまでをエスコートします。
しっかりと個人を評価していきますので、やる気と熱意ある方はどんどん昇格いたします。

週休2日制
社員寮完備
有給休暇

学生・生徒へのメッセージ



完成した足場や建造物を見たときは感動します。足場材を地道に組み上げていく作業は決して簡単な仕事ではありません。

だからこそ、足場や建造物が完成した時は「自分がこれに携わったんだ！」

という大きな達成感を全身で感じるすることができます。