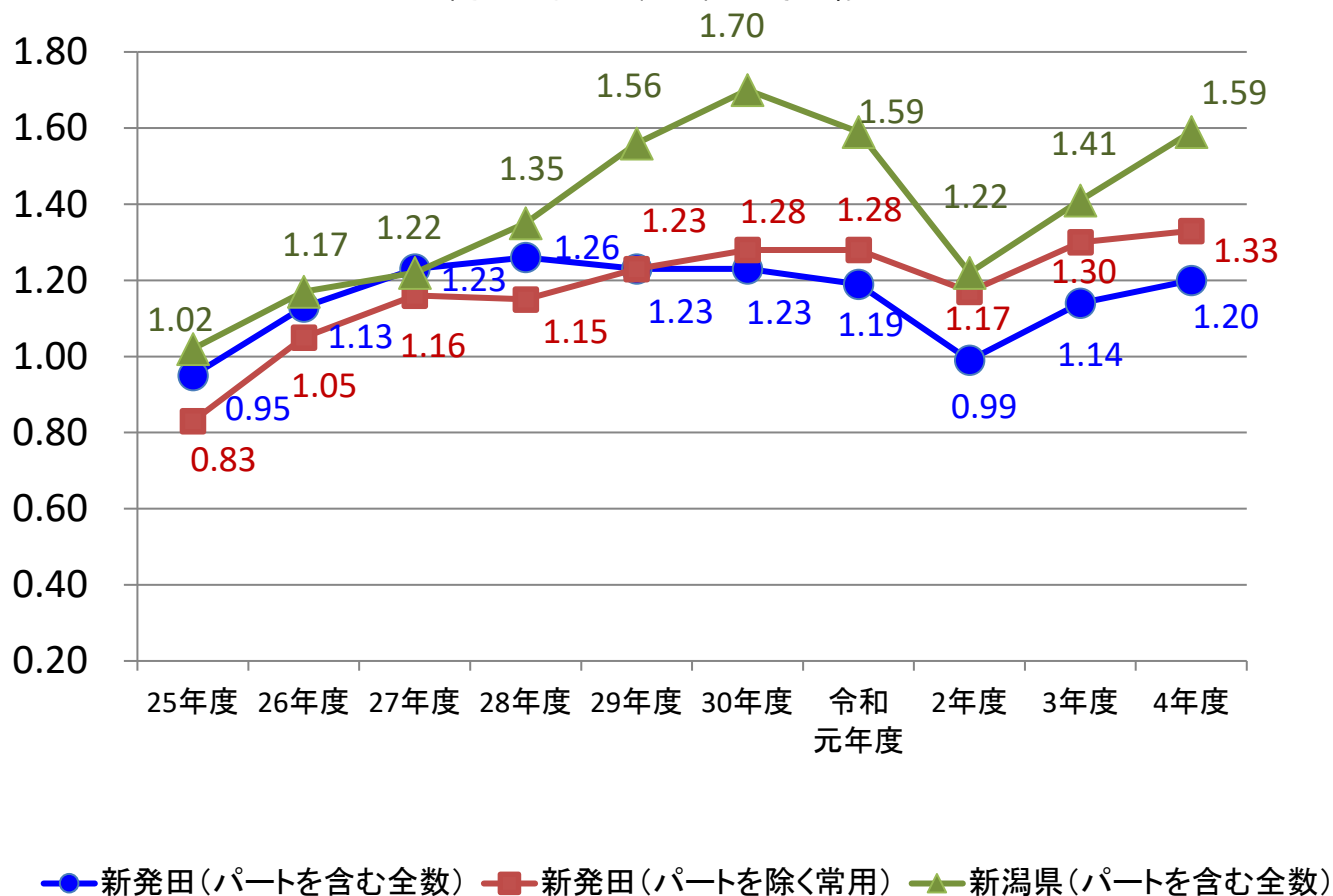


令和4年度 業務概要

しばた

有効求人倍率の推移



新発田公共職業安定所
(ハローワーク新発田)

管内の概要

管内は県の北部に位置し、新発田市、阿賀野市、胎内市、聖籠町の3市1町で構成されており、面積は1,026 km²、総人口は174,478人となっています。

安定所所在地の新発田市は溝口氏10万石の城下町として歴史の面影を残しつつ、産業面では食料品製造業、電子部品・デバイス製造業、飲食料品等の卸売業・小売業を中心に、多業種に渡る企業が操業しています。

また、月岡温泉は、県内外から多くの観光客に親しまれています。

阿賀野市は食料品製造業、家具・装備品製造業、安田瓦や庵地焼で知られる焼き物があるほか、県営産業団地では太陽光発電所も設置されています。

胎内市は化学製品関連企業・輸送用機械器具製造関連企業をはじめ、県営工業団地への企業誘致が活性化しているほか、スキー場、リゾートホテル等の整った観光都市でもあります。

聖籠町は新潟東工業港を有し、大型船舶にも対応した近代的な設備を備え、背後地には広大な工業団地が発展しており、同地域は対岸貿易を中心に日本海側の有力な臨海工業地帯として期待を集めています。

管内図



管内市町別人口、世帯数、産業別就業者、事業所数

項目 市 町	面積(km ²) (R4.10.1)	人 口 (R4.10.1)	世帯数 (R4.1.1)	産業別就業者(R2.10.1)				事業所数 (R4.6.1)
				総 数	第1次	第2次	第3次	
合 計	1,026	174,478	67,430	92,774	6,796	29,929	56,049	7,427
新発田市	533	92,881	37,131	49,415	2,996	14,642	31,777	3,898
阿賀野市	192	39,724	14,694	21,654	1,946	7,353	12,355	1,713
胎内市	264	27,714	10,799	14,235	1,331	5,140	7,764	1,209
聖籠町	37	14,159	4,806	7,470	523	2,794	4,153	607

資料：県統計課 『新潟県勢要覧2023』

平成16年4月1日 安田町・京ヶ瀬村・水原町・笹神村が「阿賀野市」として統合

平成17年5月1日 紫雲寺町・加治川村が新発田市と合併

平成17年9月1日 中条町・黒川村が「胎内市」として統合

一般職業紹介状況

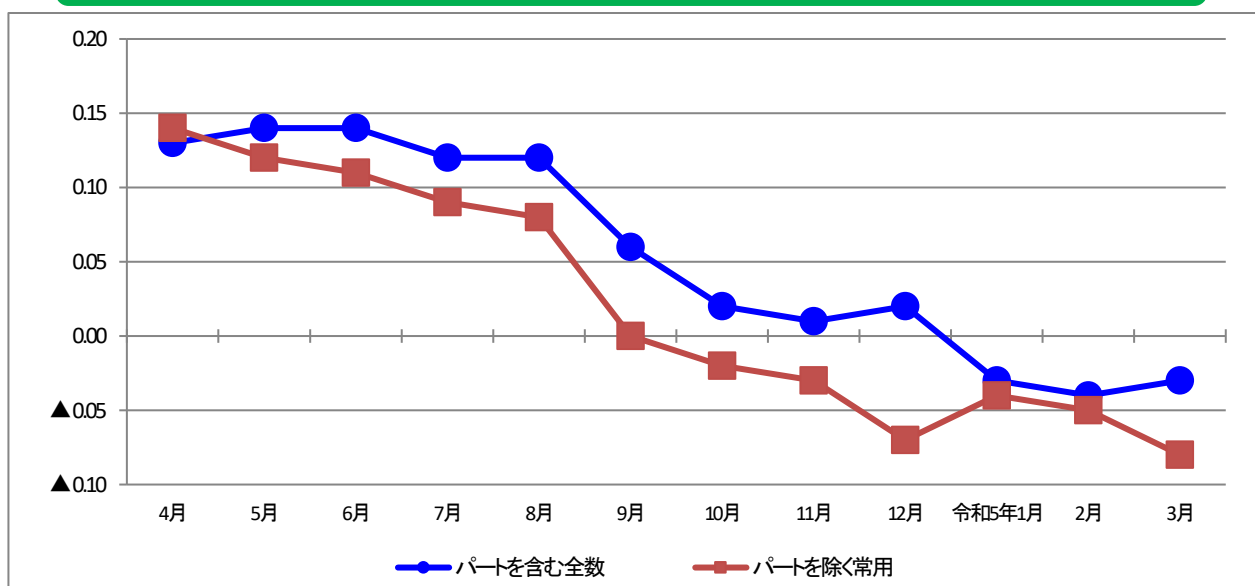
求人・求職・就職の状況

項目 年度	新規求人数		有効求人数		新規求職者数		有効求職者数	
	※1全数	※2うち常用	※1全数	※2うち常用	※1全数	※2うち常用	※1全数	※2うち常用
令和3年度	14,458	9,619	39,707	26,939	8,390	5,146	34,810	20,722
令和4年度	15,035	9,684	42,244	27,937	8,244	5,144	35,247	21,077
対前年増減率(%)	4.0	0.7	6.4	3.7	▲1.7	▲0.0	1.3	1.7

項目 年度	就職件数		就職率(%)		充足数		充足率(%)	
	※1全数	※2うち常用	※1全数	※2うち常用	※1全数	※2うち常用	※1全数	※2うち常用
令和3年度	3,120	1,780	37.2	34.6	2,710	1,590	18.7	16.5
令和4年度	3,042	1,718	36.9	33.4	2,561	1,458	17.0	15.1
対前年増減率(%) (就職率・充足率はポイント)	▲2.5	▲3.5	▲0.3	▲1.2	▲5.5	▲8.3	▲9.1	▲8.9

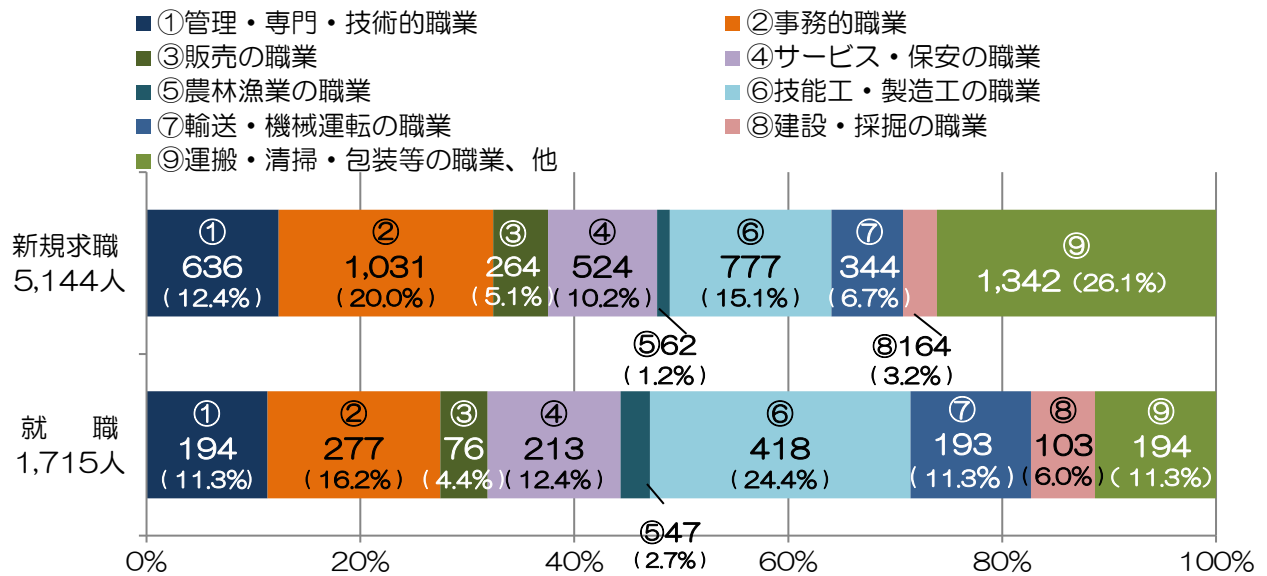
※1 全数…パートを含む全数 ※2 うち常用…パートを除く常用

有効求人倍率の変動（対前年同月差）

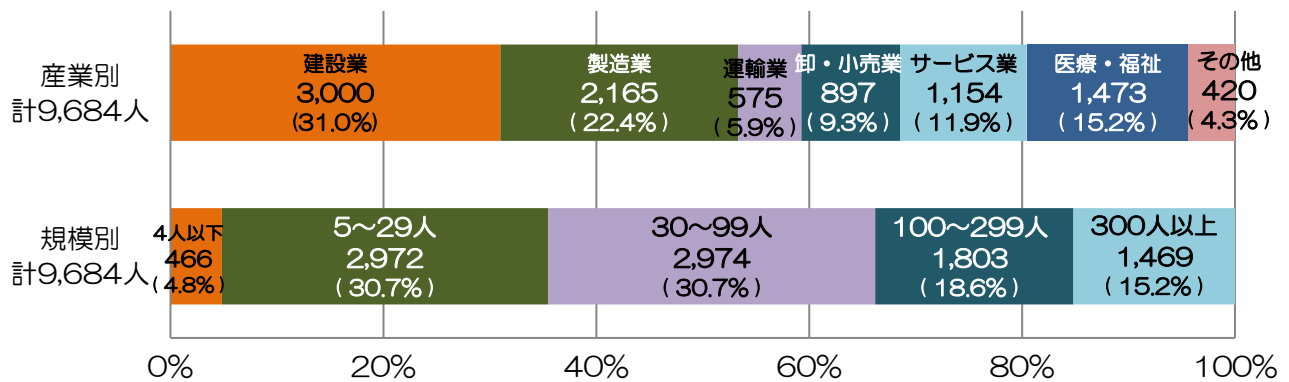


令和3年度有効求人倍率	令和3年4月	5月	6月	7月	8月	9月	10月	11月	12月	令和4年1月	2月	3月
パートを含む全数	0.99	0.97	1.00	1.10	1.11	1.19	1.21	1.25	1.21	1.27	1.21	1.24
パートを除く常用	1.15	1.14	1.20	1.27	1.25	1.30	1.31	1.37	1.42	1.43	1.42	1.41
令和4年度有効求人倍率	4月	5月	6月	7月	8月	9月	10月	11月	12月	令和5年1月	2月	3月
パートを含む全数	1.12	1.11	1.14	1.22	1.23	1.25	1.23	1.26	1.23	1.24	1.17	1.21
パートを除く常用	1.29	1.26	1.31	1.36	1.33	1.30	1.29	1.34	1.35	1.39	1.37	1.33
対前年同月差	4月	5月	6月	7月	8月	9月	10月	11月	12月	令和5年1月	2月	3月
パートを含む全数	0.13	0.14	0.14	0.12	0.12	0.06	0.02	0.01	0.02	▲0.03	▲0.04	▲0.03
パートを除く常用	0.14	0.12	0.11	0.09	0.08	0.00	▲0.02	▲0.03	▲0.07	▲0.04	▲0.05	▲0.08

職業別新規求職・就職者数（パートを除く常用）



産業別・規模別の新規求人状況（パートを除く常用）



中高年齢者（45歳以上）の職業紹介状況

年度	項目	新規求職者数		有効求職者数		就職件数	
		パートを除く常用	うち55歳以上	パートを除く常用	うち55歳以上	パートを除く常用	うち55歳以上
令和3年度		2,167	1,079	9,219	4,672	673	262
令和4年度		2,137	1,041	9,300	4,547	665	236
	対前年増減率 (%)	▲ 1.4	▲ 3.5	0.9	▲ 2.7	▲ 1.2	▲ 9.9

パートタイムの職業紹介状況

年度	項目	求人数		求職数		就職件数	有効求人倍率
		新規	有効	新規	有効		
令和3年度		4,468	11,799	2,958	13,370	1,270	0.88
令和4年度		4,985	13,328	2,932	13,661	1,249	0.98
	対前年増減率 (%) (有効求人倍率の上昇・低下はポイントで表示)	11.6	13.0	▲ 0.9	2.2	▲ 1.7	0.10

障害者の職業紹介状況

障害者の職業紹介状況

障害別	項目	新規求職	紹介件数	就職件数	令和5年3月末現在登録者数			
					計	有効求職	就業中の者	保留中の者
身体障害者		94	150	41	781	150	434	197
	うち重度身体障害者	31	53	18	300	55	158	87
その他の障害者		202	323	117	1173	351	608	214
	うち知的障害者	50	53	31	437	87	279	71
	うち精神障害者	141	248	82	690	250	304	136

産業別就職件数 計 158 人

医療・福祉 50人	身体障害者	7人	その他の障害者	43人	製造業	35人	卸売業・ 小売業	24人	その他	49人
--------------	-------	----	---------	-----	-----	-----	-------------	-----	-----	-----

職業別就職件数 計 158 人

運搬・清掃・ 包装等 68人	身体障害者	9人	その他の障害者	59人	事務的職業	24人	生産工程の 職業	24人	その他	42人
----------------------	-------	----	---------	-----	-------	-----	-------------	-----	-----	-----

雇用率達成状況

年度	項目	企業数	常用 労働者数	基礎 労働者数	障害者数			実雇用 率(%) 前年同月差 はポイント で表示	達成企業	達成企業 割合(%) 対前年差はポ イントで表示	
					身体	知的	精神				
令和3年度		152	20,372.0	19,329.0	441.0	241.5	102.0	97.5	2.28	108	71.1
令和4年度		147	20,166.5	19,087.5	435.5	232.0	99.5	104.0	2.28	102	69.4
	対前年 増減率(%)	▲ 3.3	▲ 1.0	▲ 1.2	▲ 1.2	▲ 3.9	▲ 2.5	6.7	0.00	▲ 5.6	-1.7

※ 障害者法定雇用率は令和3年3月1日から2.3%（労働者が43.5人以上の企業が対象）となっている。
 ※ 重度身体障害者及び重度知的障害者については、法律上、1人を2人とし、短時間労働者については、
 法律上、1人を0.5人として計上している。

求人募集賃金・求職者希望賃金情報

令和5年4月

(単位：円)

職業・ 年齢別	雇用形態 ・男女別	常用			常用的パート		
		求人募集賃金		求職者希望賃金	求人募集賃金		求職者希望賃金
		上限平均	下限平均		上限平均	下限平均	
計		263,061	196,122	201,505	1,137	1,006	933
職業 別	管理職	346,283	288,783	375,000	-	-	900
	研究・技術職	360,437	233,900	214,583	-	-	1,073
	法務・経営・文化 芸術等の専門職	214,000	194,000	210,000	2,028	1,991	-
	医療・看護・保健	296,630	205,855	227,826	1,722	1,277	1,167
	保育・教育	227,800	182,214	200,000	1,271	1,040	964
	事務職	232,035	179,569	177,158	1,023	927	929
	販売・営業職	265,330	200,086	199,000	1,046	925	905
	福祉・介護職	233,586	180,112	187,826	1,199	1,081	953
	サービス職	227,094	183,388	186,522	1,061	958	894
	警備・保安	212,250	182,408	195,000	1,153	1,128	-
	農林漁業	198,823	176,206	188,000	1,167	963	913
	製造・修理・ 塗装・製図等	244,200	183,942	192,857	938	925	932
	配送・輸送・機械運転	253,795	202,623	229,355	1,059	979	920
	建設・土木・電気工事	288,864	204,379	212,667	950	900	900
清掃・運搬・ 包装・選別等	225,766	181,821	266,667	953	912	908	
年 齢 別	24歳以下	260,668	195,081	182,931	1,132	1,002	948
	25～34歳	261,221	195,207	219,574	1,132	1,002	906
	35～44歳	262,805	195,574	202,692	1,131	1,002	923
	45～54歳	267,273	197,886	203,452	1,140	1,007	918
	55歳以上	265,415	198,049	192,551	1,152	1,013	943

※「求人募集賃金」は、1か月間に受理した求人賃金（基本給＋定額的に支払われる手当）の平均値。

「求職者希望賃金」は、1か月間に新たに求職申込をした者の希望賃金の平均。

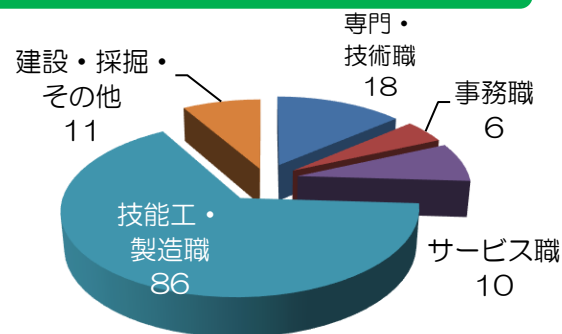
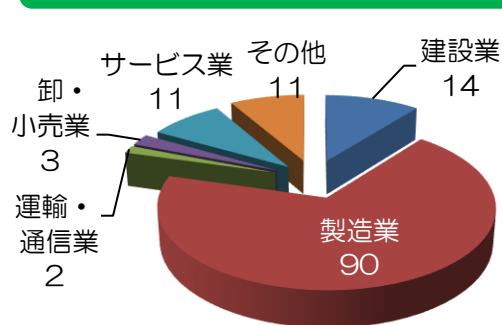
対象となる求職者が少ない職種の希望賃金は、平均値として特異な値が出る場合がある。

※ 職業分類の改定により、令和4年度内容から「職業別」の項目を変更。

新規学校卒業生職業紹介状況（令和5年3月卒）

区分	項目		卒業生数	管内求人数	就職者数	就職者数		
						管内	県内他管内	県外
高等学校 (9校)	5年3月卒	男	745	-	127	79	34	14
		女	671	-	82	52	25	5
	計	1,416	916	209	131	59	19	
	4年3月卒		1,368	781	200	119	64	17
対前年増減率(%)			3.5	17.3	4.5	10.1	▲ 7.8	11.8

管内産業別・職業別就職状況（高等学校）



各種助成金の支給状況

項目	特定求職者雇用開発助成金							
	60歳以上の者		障害者		母子家庭の母等		高齢者雇用開発特別奨励金	
	件数	支給金額(千円)	件数	支給金額(千円)	件数	支給金額(千円)	件数	支給金額(千円)
令和3年度	87	21,602	99	29,433	22	6,000	52	13,933
令和4年度	93	22,489	67	19,683	38	10,000	50	14,125

項目	雇用調整助成金		緊急雇用安定助成金	
	件数	支給金額(千円)	件数	支給金額(千円)
令和3年度	2,106	1,521,759	444	44,353
令和4年度	1,581	961,102	273	17,248

項目	トライアル雇用助成金				通年雇用奨励金	
	障害者以外		障害者			
	件数	支給金額(千円)	件数	支給金額(千円)	件数	支給金額(千円)
令和3年度	13	1,330	18	4,090	0	0
令和4年度	18	1,860	21	5,010	0	0

雇用保険関係取扱状況

適用の状況

項目 年度	事業所数			被保険者数			事務組合委託分					
	新規適用	廃止		資格取得	資格喪失		事業所数			被保険者数		
							新規委託	委託解除		資格取得	資格喪失	
令和3年度	3,164	69	84	48,569	5,995	6,340	1,826	40	54	14,904	1,972	2,131
令和4年度	3,147	60	89	47,699	6,614	6,993	1,808	33	57	14,688	2,161	2,357
対前年増減率(%)	▲0.5	▲13.0	6.0	▲1.8	10.3	10.3	▲1.0	▲17.5	5.6	▲1.4	9.6	10.6

産業別適用状況

事業所数 3,147 所		被保険者数 47,699 人	
839 (26.7%)	建設業	6,332 (13.3%)	
406 (12.9%)	製造業	17,049 (35.7%)	
88 (2.8%)	食料品	4,938 (10.4%)	
46 (1.5%)	衣服・繊維	576 (1.2%)	
28 (0.9%)	電気機器	2,963 (6.2%)	
244 (7.8%)	その他の製造	8,572 (18.0%)	
100 (3.2%)	運輸・通信業	2,458 (5.2%)	
472 (15.0%)	卸・小売	4,834 (10.1%)	
192 (6.1%)	飲食店・宿泊業	1,338 (2.8%)	
296 (9.4%)	医療・福祉	7,693 (16.1%)	
258 (8.2%)	サービス業	1,854 (3.9%)	
584 (18.1%)	その他	6,141 (12.9%)	

給付の状況

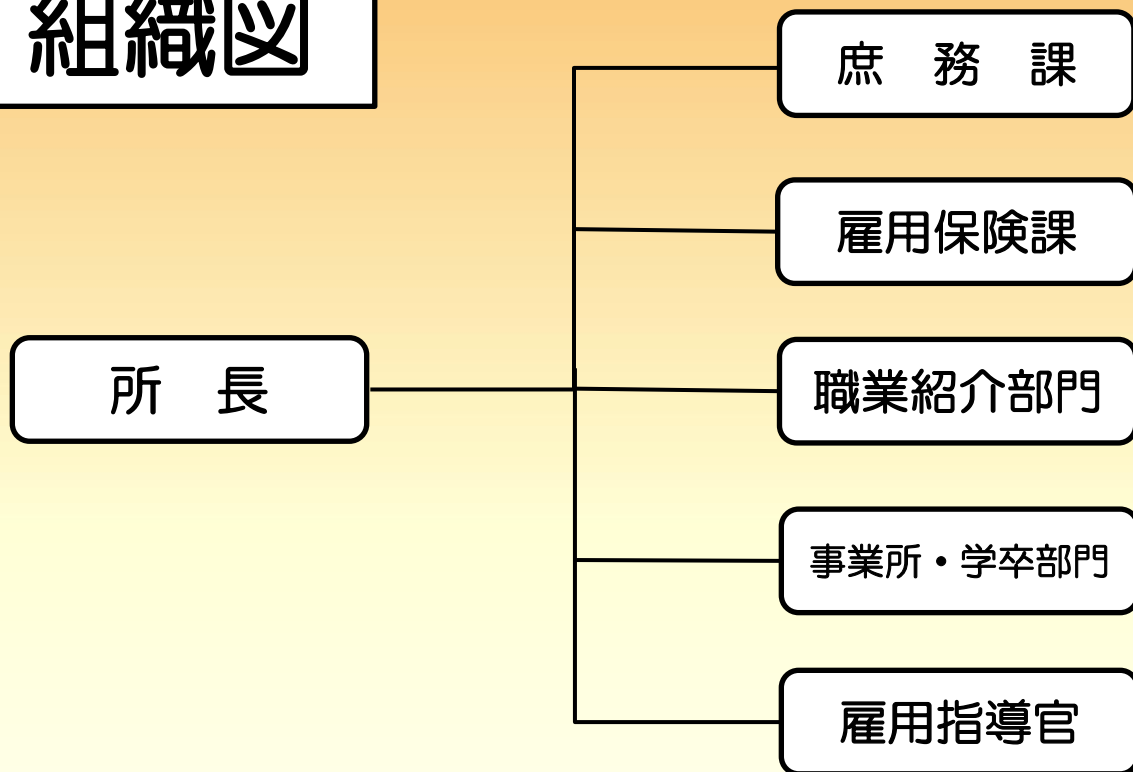
項目 年度	基本手当			再就職手当		就業手当		
	受給資格決定件数	受給者実人員	支給金額(千円)	受給者数	支給金額(千円)	初回受給者数	受給者実人員	支給金額(千円)
令和3年度	2,161	7,875	968,909	676	260,536	21	6	2,927
令和4年度	2,284	7,873	991,159	717	270,455	34	9	4,640
対前年増減率(%)	5.7	▲0.0	2.3	6.1	3.8	61.9	50.0	58.5

項目 年度	就業促進定着手当		常用就職支度手当		短期特例一時金		高年齢求職者給付	
	受給者数	支給金額(千円)	受給者数	支給金額(千円)	受給者数	支給金額(千円)	受給者数	支給金額(千円)
令和3年度	212	36,027	6	854	324	58,235	758	154,372
令和4年度	198	31,613	7	1,037	269	50,396	749	157,153
対前年増減率(%)	▲6.6	▲12.3	16.7	21.4	▲17.0	▲13.5	▲1.2	1.8

項目 年度	高年齢雇用継続給付							教育訓練給付	
	基本給付金			再就職給付金				受給者数	支給金額(千円)
	初回受給者数	受給者実人員	支給金額(千円)	初回受給者数	受給者実人員	支給金額(千円)			
令和3年度	190	7,148	167,485	0	0	0	190	6,281	
令和4年度	211	6,811	155,834	0	0	0	147	4,876	
対前年増減率(%)	11.1	▲4.7	▲7.0	0.0	0.0	0.0	▲22.6	▲22.4	

項目 年度	育児休業給付			介護休業給付	
	基本給付金			受給者数	支給金額(千円)
	初回受給者数	受給者実人員	支給金額(千円)		
令和3年度	464	4,221	466,118	27	5,537
令和4年度	474	4,416	496,352	24	5,290
対前年増減率(%)	2.2	4.6	6.5	▲11.1	▲4.5

組織図



ハローワーク新発田

〒957-8506 新発田市日渡96

TEL: 0254-27-6677 FAX: 0254-27-6670

<https://jsite.mhlw.go.jp/niigata-hellowork/list/shibata.html>

