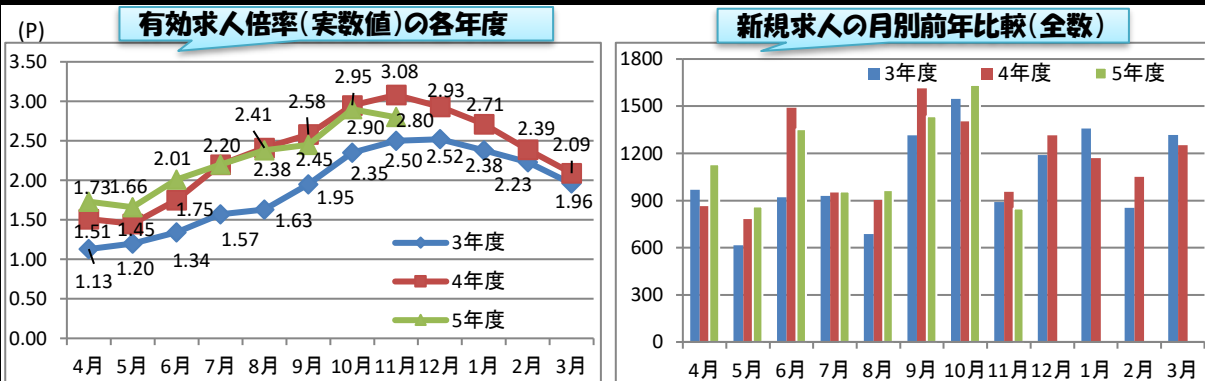


1 雇用失業情勢



11月の有効求人倍率は2.80倍。(実数値)
 ※ 前年同月比0.28ポイント減少。本所3.69倍、小出出張所1.28倍

- ・新規求人は同比11.1%減少。2か月ぶりに減少。産業別では、宿泊業・飲食サービス業、製造業、医療・福祉などで減少した。
- ・有効求人は同比1.0%減少。2か月ぶりに減少。
- ・新規求職は同比24.5%増加。2か月ぶりに増加。
- ・求職動向(常用)では、在職者・離職者・無業者で増加した。
- ・有効求職は同比8.9%増加。4か月連続で増加。
- ・就職は同比3.6%減少。3ヶ月ぶりに減少。
- ・企業整備は1件5人。(前年同月0件0人)

11月末の雇用保険適用事業所数は2,126社、前年同月より16社減少。また、被保険者数は27,397人で、前年同月より157人減少。雇用保険一般給付の資格決定件数は74件で、前年同月より5件減少。受給者実人員は289人で、前年同月より11人増加。

▽ 令和5年11月末現在 雇用保険適用状況(産業別)

	建設業	製造業	うち		情報通	運輸業、郵	卸・小売	金融、	宿泊・飲食	医療・	サービ	その他	合計
			食料品	電気機械器具	信業	便業	業	保険業	サービス	福祉	ス業		
事業所	554	302	83	32	14	58	313	11	216	107	403	148	2,126
被保険者	3,853	7,707	3,374	832	57	797	2,319	155	2,122	4,422	3,863	2,100	27,397
構成比	14.1%	28.1%	12.3%	3.0%	0.2%	2.9%	8.5%	0.6%	7.7%	16.1%	14.1%	7.7%	100.0%

2 新規高卒者の状況(11月末)

1. 令和6年3月高校卒業者に対する産業別求人受理状況(前年同月比)

	求人件数	求人数	産業別状況												
			建設業	製造業	うち			電気・ガス・熱供給・水道業	運輸業、郵便業	卸・小売業	不動産・物品賃貸業	宿泊・飲食サービス	生活関連サービス、娯楽業	医療・福祉	サービス業
					はん用機械器具	食料品製造業	繊維工業								
令和4年度	205	455	198	115	22	36	5	0	21	0	66	0	13	29	
令和5年度	216	483	200	127	17	48	5	0	24	0	54	3	16	40	

2. 求職・就職状況(前年同月比) ※「就職希望」は学校等紹介希望者分

	卒業者数	進学等希望	就職希望	就職者数				未就職者数	就職率
				計	管内	管外	県外		
令和4年度	654	568	86	74	41	22	11	12	86.0
令和5年度	602	517	85	75	44	17	14	10	88.2

3. 管内求人充足状況(年度計)

	計	管内から	管外から	充足率
令和4年度	66	48	18	14.4
令和5年度	59	44	15	12.2

3 障害者の求職・就職状況

令和4年6月1日現在	全国	新潟県	南魚沼所	前年同期	増減差
1.障害者実雇用率	2.25	2.23	2.26	2.25	0.01p
2.雇用率達成企業割合	48.3	57.2	57.9	61.5	▲ 3.6p

障害者の求職・就職状況(11月末現在)

※累計計上	5年度	4年度	増減%
新規求職申込	118	116	1.7
就職件数	66	52	26.9

4 お知らせ等

・10月より最低賃金額が931円になっております。
 「最低賃金制度」は、働くすべての人に、賃金の最低額を保障する制度です。年齢やパート・学生アルバイトなどの働き方の違いにかかわらず、すべての労働者に適用されます。お問い合わせは小出基準監督署までお願いいたします。

最近の雇用の動き(令和5年11月)

有効求人倍率⇒1人の求職者に何人分の求人があるかの指数

ハローワーク 南魚沼

① 有効求人倍率

◇ 全数の状況(県・全国との比較)

	南魚沼所		新潟県		全 国	
	実数値	前年同月差	実数値	前年同月差	実数値	前年同月差
9月	2.45	▲ 0.13	1.57	▲ 0.02	1.29	0.01
10月	2.90	▲ 0.05	1.58	▲ 0.07	1.29	▲ 0.06
11月	2.80	▲ 0.28	1.58	▲ 0.10	1.28	▲ 0.11

◇ 雇用形態別状況

	フルタイム常用		常用計		パート全数	
	実数値	前年同月差	実数値	前年同月差	実数値	前年同月差
9月	2.42	0.01	2.17	0.03	1.88	▲ 0.05
10月	2.49	0.11	2.18	0.04	1.89	▲ 0.26
11月	2.43	0.03	2.13	▲ 0.07	1.95	▲ 0.38

◇ 新規求人件数の状況

	合計		フルタイム		パートタイム	
	計	前年同月比	計	前年同月比	計	前年同月比
9月	784	▲ 10.4	557	▲ 9.3	227	▲ 13.0
10月	765	5.7	538	15.2	227	▲ 11.7
11月	530	▲ 9.9	368	▲ 1.1	162	▲ 25.0

④ 就職の状況

◇ 就職の雇用形態別状況

	全数		フルタイム常用		パート全数	
	計	前年同月比	計	前年同月比	計	前年同月比
9月	145	5.1	85	▲ 2.3	53	10.4
10月	144	27.4	69	6.2	70	84.2
11月	134	▲ 3.6	80	6.7	43	▲ 20.4

② 求人の状況

◇ 新規求人の雇用形態別状況

	全数		フルタイム常用		パート全数	
	計	前年同月比	計	前年同月比	計	前年同月比
9月	1,435	▲ 11.0	829	1.2	374	▲ 6.5
10月	1,635	16.5	668	16.6	385	▲ 3.5
11月	849	▲ 11.1	515	9.6	260	▲ 16.1

◇ 新規求人(全数)の産業別状況

	9月	10月	11月	前年同月	前年同月比
合計	1,435	1,635	849	955	▲ 11.1
D.建設業	156	171	179	109	64.2
E.製造業	116	166	113	133	▲ 15.0
I.卸・小売業	353	143	108	106	1.9
M.宿泊・飲食サービス	285	551	75	267	▲ 71.9
P.医療・福祉	124	100	104	106	▲ 1.9
R.サービス	115	137	124	83	49.4

◇ 有効求人(全数)の雇用形態別状況

	全数		フルタイム常用		パート全数	
	計	前年同月比	計	前年同月比	計	前年同月比
9月	3,206	▲ 3.9	1,988	3.1	900	▲ 3.7
10月	3,830	3.9	1,988	8.6	968	▲ 4.2
11月	3,729	▲ 1.0	1,916	8.7	955	▲ 8.1

⑤ 雇用保険受給者の状況

◇ 一般求職者給付

	9月	10月	11月	前年同月	前年同月比
受給資格決定	89	111	74	79	▲ 6.3
受給者実人員	305	311	289	278	4.0
支給総額(千円)	37,692	36,739	34,695	36,683	▲ 5.4

③ 求職の状況

◇ 新規求職の雇用形態別状況

	全数		フルタイム常用		パート全数	
	計	前年同月比	計	前年同月比	計	前年同月比
9月	318	0.6	221	4.7	94	▲ 9.6
10月	314	▲ 7.6	182	▲ 12.5	126	▲ 0.8
11月	341	24.5	199	35.4	94	10.6

◇ 新規求職の求職動向(パートを含む常用)

	9月	10月	11月	構成割合	前年同月比
合計	312	304	289	100.0	25.1
在職求職者	106	97	87	30.1%	3.6
離職者	183	177	174	60.2%	38.1
うち定年	12	13	6	2.1%	50.0
うち事業主都合	38	33	49	17.0%	69.0
うち自己都合	125	128	115	39.8%	29.2
無業者	23	30	28	9.7%	33.3

◇ 有効求職の雇用形態別状況

	全数		フルタイム常用		パート全数	
	計	前年同月比	計	前年同月比	計	前年同月比
9月	1,306	1.2	822	2.9	478	▲ 1.4
10月	1,321	5.8	798	3.8	512	9.2
11月	1,333	8.9	787	7.2	491	10.3

⑥ 企業整備の状況

※1件5人以上

	9月	10月	11月	前年同月	前年同月比
件数	2	0	1	0	1
人員	34	0	5	0	5

※雇用保険受給資格決定件数については速報値であり、変更される場合があります。