

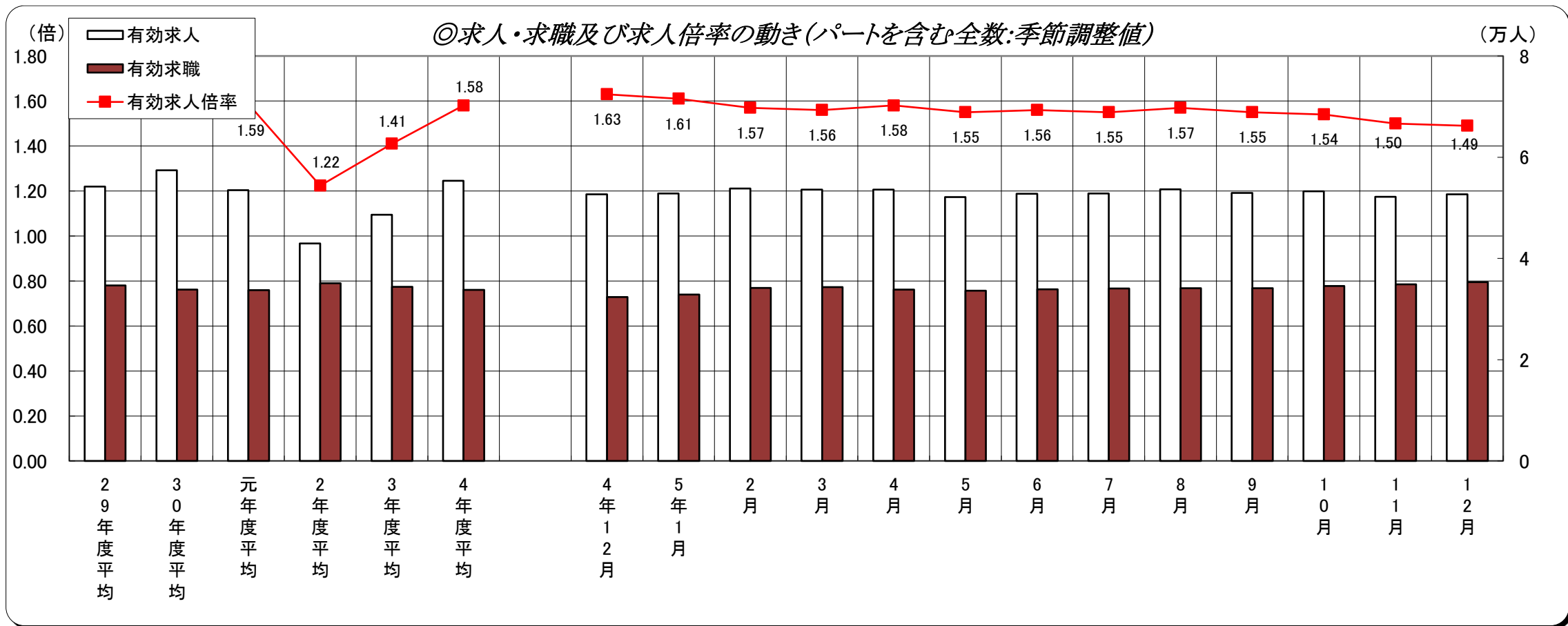
# 労働市場月報

令和5年12月分

労働市場月報の概況	・・・	1	9	新規常用求職者の就業・不就業別状況	・・・	11左	
1	一般職業紹介状況総括表	・・・	2	10	企業整備状況	・・・	11右
2	一般求人・求職・求人倍率の推移	・・・	3	11	障害者の職業紹介状況	・・・	12
3-1	求人・求職の状況(パートタイムを除く全数)	・・・	4	12	新規学校卒業者の職業紹介状況(6月末現在)	・・・	13左
3-2	求人・求職の状況(パートタイムを除く全数)	・・・	5	13	完全失業率(総務省 統計局発表)	・・・	13右
4	求人・求職の状況(パートタイムを除く常用)	・・・	6	14	雇用保険関係状況	・・・	14
5	求人・求職の状況(パートタイム)	・・・	7	[特集]	[特集] 令和5年・四半期別一般職業紹介状況	・・・	15
6	中高年齢者の職業紹介状況	・・・	8	[参考]	正社員に係る一般職業紹介状況(新規学卒を除く)	・・・	16
7	職業別常用職業紹介状況	・・・	9		年齢別常用職業紹介状況(就職機会積上げ方式)	・・・	17
8	年齢別常用職業紹介状況	・・・	10				

※平成16年11月分以降、男性・女性の性別入力を希望しない求職の受付も可能となったため、新規求職者数・紹介件数・就職件数の合計と男性・女性の性別を足した数値は、合致しない場合があります。  
※ハローワークインターネットサービスの機能拡充に伴い、令和3年9月以降の数値には、ハローワークに来所せずオンライン上で求職登録した求職者数や、求職者がハローワークインターネットサービスの求人に直接応募した就職件数等が含まれています。

新潟労働局職業安定部職業安定課

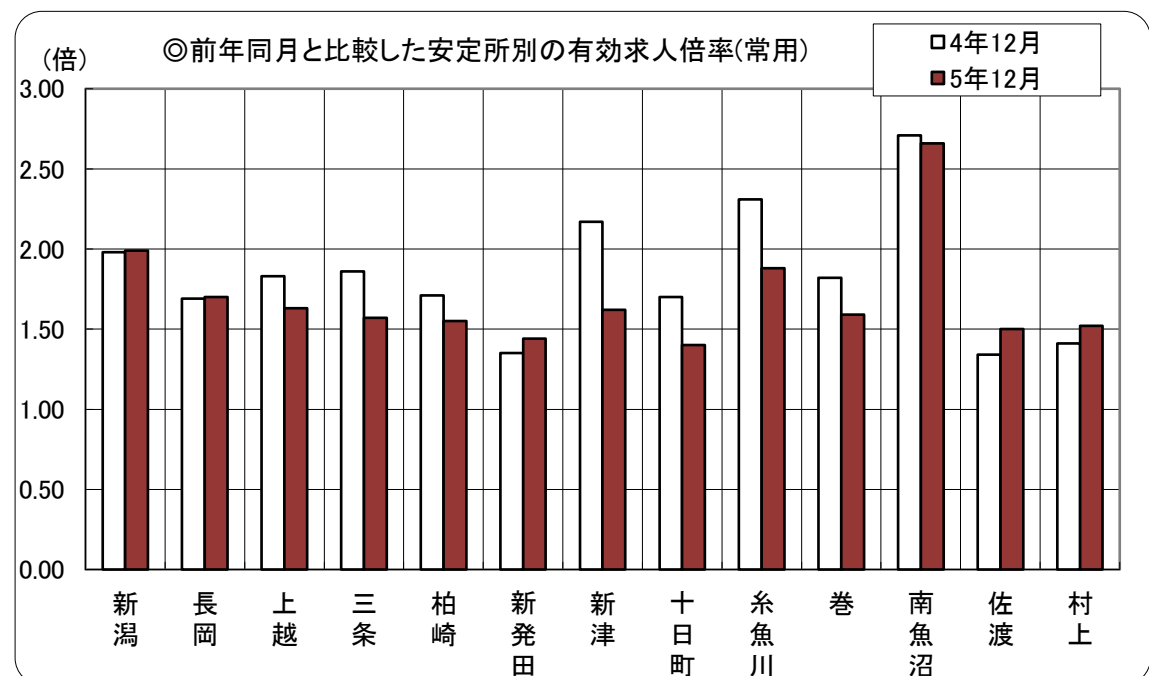


※ 年度は原数値の平均

## 労働市場の概況

- 1 12月の有効求人倍率(季節調整値)は1.49倍で、前月に比べ0.01ポイント低下。
- 2 新規求人は前年同月比で、全数、常用の項目で増加し、パートの項目で減少した。  
新規求職者は前年同月比で、全数、常用、パートの全ての項目で増加した。
- 3 県内景気は、原材料高の影響などを受けつつも、緩やかに持ち直している。  
輸出は、回復の動きに足踏みがみられる。設備投資は持ち直しの動きがみられる。  
個人消費は、一部で弱い動きとなっているものの、回復している。公共投資は緩やかに持ち直している。住宅投資は弱めの動きとなっている。  
生産は、回復の動きに足踏みがみられる。企業収益は改善の動きがみられる。  
この間、雇用・所得環境は改善の動きがみられる。

【2024. 1. 5 日本銀行新潟支店 基調判断】



# 1 一般職業紹介状況総括表

(1) 主要指標

項目	月	令和5年	前月	前年同月	対前月	対前年	季節調整
		12月			増減率	同月	増減率
全数 (パートを含む)	新規求職申込件数	6,557	6,801	6,044	▲ 3.6	8.5	▲ 1.3
	有効求職者数	32,452	33,451	29,896	▲ 3.0	8.5	1.3
	新規求人数	18,228	16,682	18,037	9.3	1.1	7.9
	有効求人数	51,869	52,900	51,907	▲ 1.9	▲ 0.1	0.9
	新規求人倍率 原数値	2.78	2.45	2.98	※ 0.33	※ ▲ 0.20	-
	同季節調整値	2.39	2.19	-	-	- ※	0.20
	有効求人倍率 原数値	1.60	1.58	1.74	※ 0.02	※ ▲ 0.14	-
	同季節調整値	1.49	1.50	-	-	- ※	▲ 0.01
常用 (パートを除く)	新規求職申込件数	3,839	4,263	3,631	▲ 9.9	5.7	
	有効求職者数	19,361	20,202	17,945	▲ 4.2	7.9	
	新規求人数	11,936	10,764	11,641	10.9	2.5	
	有効求人数	33,993	34,421	33,229	▲ 1.2	2.3	
	新規求人倍率	3.11	2.52	3.21	※ 0.58	※ ▲ 0.10	
	有効求人倍率	1.76	1.70	1.85	※ 0.05	※ ▲ 0.10	
雇用保険 基本手当	受給資格決定件数	* 1,477	* 1,718	* 1,265	▲ 14.0	16.8	
	受給者実人員	6,638	6,893	6,235	▲ 3.7	6.5	
企業整備	件数	4	10	12	▲ 60.0	▲ 66.7	
	解雇者数	49	121	114	▲ 59.5	▲ 57.0	

(2) 地区、安定所別 常用有効求人倍率

安定所	月	令和5年	8月	9月	10月	11月	12月	前年同月	対前月ポイント差	対前年同月ポイント差
		7月								
下越地区	新潟	2.02	2.05	1.94	1.90	1.94	1.99	1.98	0.05	0.01
	新発田	1.34	1.37	1.37	1.32	1.34	1.44	1.35	0.10	0.09
	新津	1.56	1.59	1.61	1.57	1.66	1.62	2.17	▲ 0.04	▲ 0.55
	巻	1.62	1.66	1.74	1.63	1.66	1.59	1.82	▲ 0.07	▲ 0.23
	佐渡	1.53	1.40	1.49	1.50	1.54	1.50	1.34	▲ 0.04	0.16
	村上	1.50	1.44	1.41	1.46	1.40	1.52	1.41	0.12	0.11
中越地区	長岡	1.61	1.59	1.55	1.55	1.56	1.70	1.69	0.14	0.01
	三条	1.64	1.58	1.50	1.52	1.59	1.57	1.86	▲ 0.02	▲ 0.29
	十日町	1.68	1.71	1.61	1.54	1.51	1.40	1.70	▲ 0.11	▲ 0.30
	南魚沼	2.40	2.44	2.42	2.49	2.43	2.66	2.71	0.23	▲ 0.05
上越地区	上越	1.63	1.61	1.60	1.60	1.57	1.63	1.83	0.06	▲ 0.20
	柏崎	1.66	1.59	1.62	1.53	1.54	1.55	1.71	0.01	▲ 0.16
	糸魚川	1.90	1.85	1.88	1.87	1.93	1.88	2.31	▲ 0.05	▲ 0.43

\* 速報値であり、修正があり得る

(注) ※印欄はポイント差。企業整備は1件5人以上。

## 2 一般求人・求職・求人倍率の推移

項目 年度・月	全 数 (パートタイムを含む)												常 用 (パートタイムを除く)						全 国		完全 失業率 %
	新規 求人数		新規求職 申込件数		新規 求人倍率		有効 求人数		有効 求職者数		有効 求人倍率		新 規	新 規	新 規	有 効	有 効	有 効	求 人 倍 率	完 全	
	実 数	季 節 調 整 値	実 数	季 節 調 整 値	実 数	季 節 調 整 値	実 数	季 節 調 整 値	実 数	季 節 調 整 値	実 数	季 節 調 整 値	求 人 数	申 込 件 数	人 倍 率	求 人 数	求 職 者 数	人 倍 率	新 規	有 効	
平成29年度	238,478 (7.8)	*	111,056 (▲6.5)	*	2.15	*	650,208 (9.9)	*	416,015 (▲5.2)	*	1.56	*	137,077 (11.3)	71,686 (▲7.3)	1.91	378,729 (13.6)	265,468 (▲6.9)	1.43	2.29	1.54	2.8
平成30年度	247,260 (3.7)	*	108,224 (▲2.6)	*	2.28	*	689,052 (6.0)	*	406,002 (▲2.4)	*	1.70	*	148,242 (8.1)	68,919 (▲3.9)	2.15	418,084 (10.4)	254,730 (▲4.0)	1.64	2.42	1.62	2.4
令和元年度	227,506 (▲8.0)	*	103,625 (▲4.2)	*	2.20	*	641,944 (▲6.8)	*	404,682 (▲0.3)	*	1.59	*	139,407 (▲6.0)	65,224 (▲5.4)	2.14	399,051 (▲4.6)	249,527 (▲2.0)	1.60	2.35	1.55	2.4
令和2年度	188,807 (▲17.0)	*	97,787 (▲5.6)	*	1.93	*	515,833 (▲19.6)	*	421,572 (4.2)	*	1.22	*	119,369 (▲14.4)	60,822 (▲6.7)	1.96	335,514 (▲15.9)	259,137 (3.9)	1.29	1.90	1.10	2.8
令和3年度	210,861 (11.7)	*	95,058 (▲2.8)	*	2.22	*	583,558 (13.1)	*	412,796 (▲2.1)	*	1.41	*	133,470 (11.8)	59,019 (▲3.0)	2.26	379,690 (13.2)	249,273 (▲3.8)	1.52	2.08	1.16	2.8
令和4年度	227,461 (7.9)	*	93,438 (▲1.7)	*	2.43	*	642,589 (10.1)	*	405,669 (▲1.7)	*	1.58	*	144,180 (8.0)	57,885 (▲1.9)	2.49	415,177 (9.3)	243,426 (▲2.3)	1.71	2.30	1.31	2.6
7月	19,118 (26.9)		6,683 (0.6)		2.86	2.58	53,532 (19.3)		34,196 (0.6)		1.59	1.59	12,116 (27.5)	4,405 (▲0.0)	2.75	34,743 (15.4)	20,395 (▲0.1)	1.70	2.32	1.28	2.6
8月	17,829 (12.7)		6,883 (▲0.1)		2.59	2.47	53,471 (18.1)		33,124 (0.1)		1.61	1.61	11,591 (9.9)	4,443 (▲3.6)	2.61	34,916 (15.0)	20,161 (▲1.0)	1.73	2.30	1.31	2.5
9月	19,798 (7.7)		7,477 (▲2.4)		2.65	2.47	53,993 (15.3)		33,117 (▲0.4)		1.63	1.61	12,649 (6.9)	4,781 (▲1.8)	2.65	35,273 (13.9)	20,203 (▲1.4)	1.75	2.30	1.32	2.6
7~9月期	56,745 (15.2)		21,043 (▲0.7)		2.70	2.51	160,996 (17.5)		99,962 (▲0.1)		1.61	1.60	36,356 (14.1)	13,629 (▲1.8)	2.67	104,932 (14.8)	60,759 (▲0.8)	1.73	2.31	1.30	2.6
10月	19,724 (5.3)		7,170 (▲5.8)		2.75	2.50	54,374 (9.5)		33,405 (▲1.2)		1.65	1.60	12,059 (4.8)	4,562 (▲8.4)	2.64	34,997 (8.3)	20,029 (▲2.5)	1.75	2.33	1.34	2.6
11月	17,175 (2.2)		6,431 (▲8.0)		2.67	2.50	53,600 (6.5)		31,834 (▲1.0)		1.68	1.60	10,908 (0.6)	4,019 (▲9.4)	2.71	34,145 (5.0)	19,301 (▲3.6)	1.77	2.38	1.35	2.5
12月	18,037 (▲0.6)		6,044 (▲12.5)		2.98	2.55	51,907 (3.4)		32,386 (▲0.6)		1.74	1.63	11,641 (1.3)	3,631 (▲10.1)	3.21	33,229 (2.5)	17,945 (▲6.9)	1.85	2.38	1.36	2.5
10~12月期	54,936 (2.3)		19,645 (▲8.7)		2.80	2.52	159,881 (6.5)		98,811 (▲2.8)		1.69	1.61	34,608 (2.2)	12,212 (▲9.2)	2.83	102,371 (5.3)	57,275 (▲4.3)	1.79	2.37	1.35	2.5
5年 1月	19,598 (▲2.6)		8,473 (0.1)		2.31	2.38	52,457 (0.7)		32,872 (0.4)		1.70	1.61	12,146 (5.5)	5,144 (▲0.2)	2.36	33,810 (3.9)	18,593 (▲5.5)	1.82	2.38	1.35	2.4
2月	19,581 (5.0)		8,660 (13.4)		2.26	2.25	54,839 (2.3)		33,393 (1.9)		1.64	1.57	11,848 (3.3)	5,317 (10.0)	2.23	34,652 (4.2)	19,881 (▲0.6)	1.74	2.32	1.34	2.6
3月	20,313 (▲0.3)		9,033 (▲5.3)		2.25	2.40	56,143 (2.2)		35,567 (▲0.4)		1.58	1.56	12,996 (1.2)	5,669 (▲4.6)	2.29	35,733 (3.3)	21,404 (▲0.6)	1.67	2.29	1.32	2.8
1~3月期	59,492 (0.6)		26,166 (2.0)		2.27	2.34	163,439 (1.8)		101,417 (▲1.2)		1.64	1.58	36,990 (3.3)	16,130 (1.2)	2.29	104,195 (3.8)	59,878 (▲2.2)	1.74	2.33	1.34	2.6
4月	18,231 (▲1.3)		7,812 (▲4.1)		1.73	2.49	53,167 (1.2)		33,843 (▲1.0)		1.44	1.58	12,135 (1.0)	5,841 (▲5.3)	2.08	35,199 (2.2)	21,730 (▲1.7)	1.62	2.23	1.32	2.6
5月	16,912 (▲4.9)		8,065 (1.5)		2.10	2.29	51,354 (▲1.8)		36,789 (▲1.8)		1.40	1.55	11,364 (▲0.1)	4,869 (1.1)	2.33	34,628 (1.0)	21,491 (▲2.1)	1.61	2.36	1.31	2.6
6月	20,224 (0.9)		7,439 (▲4.4)		2.75	2.61	52,277 (▲2.1)		33,928 (▲1.8)		1.47	1.56	13,196 (2.7)	4,760 (▲3.4)	2.77	35,239 (0.8)	21,002 (▲2.0)	1.68	2.32	1.30	2.5
4~6月期	55,367 (▲1.6)		25,926 (▲2.5)		2.14	2.46	156,798 (▲0.9)		101,390 (▲0.0)		1.43	1.56	36,695 (1.3)	15,470 (▲2.8)	2.37	105,066 (1.3)	64,223 (▲2.0)	1.64	2.30	1.31	2.6
7月	18,208 (▲4.8)		7,697 (▲1.9)		2.78	2.49	52,265 (▲2.4)		34,058 (0.4)		1.55	1.55	12,329 (1.8)	4,267 (▲3.1)	2.89	35,412 (1.9)	20,275 (▲0.6)	1.75	2.27	1.29	2.7
8月	17,714 (▲0.6)		7,127 (3.5)		2.49	2.31	52,940 (▲1.0)		33,345 (1.5)		1.59	1.57	11,662 (0.6)	4,664 (5.0)	2.50	35,598 (2.0)	20,356 (1.0)	1.75	2.33	1.29	2.7
9月	19,539 (▲1.3)		7,345 (▲1.8)		2.66	2.47	52,796 (▲2.2)		34,097 (▲0.1)		1.57	1.55	12,476 (▲1.4)	4,726 (▲1.2)	2.64	34,984 (▲0.8)	20,472 (1.3)	1.71	2.22	1.29	2.6
7~9月期	55,461 (▲2.3)		23,244 (▲0.1)		2.64	2.42	158,001 (▲1.9)		102,288 (0.9)		1.57	1.56	36,467 (0.3)	13,657 (0.2)	2.67	105,994 (1.0)	61,103 (0.6)	1.73	2.28	1.29	2.7
10月	19,854 (0.7)		7,891 (9.6)		2.53	2.40	54,320 (▲0.1)		34,582 (1.4)		1.58	1.54	12,514 (3.8)	5,021 (10.1)	2.49	35,303 (0.9)	20,969 (4.7)	1.68	2.24	1.30	2.5
11月	16,682 (▲2.9)		6,801 (5.8)		2.45	2.19	52,900 (▲1.3)		34,892 (0.9)		1.58	1.50	10,764 (▲1.3)	4,263 (6.1)	2.52	34,421 (0.8)	20,202 (4.7)	1.70	2.26	1.28	2.5
12月	18,228 (1.1)		6,557 (8.5)		2.78	2.39	51,869 (▲0.1)		35,332 (1.3)		1.60	1.49	11,936 (2.5)	3,839 (5.7)	3.11	33,993 (2.3)	19,361 (7.9)	1.76	2.26	1.27	2.4
10~12月期	54,764 (▲0.3)		23,735 (8.0)		2.58	2.33	159,089 (▲0.5)		104,806 (2.5)		1.59	1.51	35,214 (1.8)	13,123 (7.5)	2.68	103,717 (1.3)	60,532 (5.7)	1.71	2.25	1.28	2.5

資料:総務省「労働力調査」(完全失業率)

注1)実数の( )内は対前年同月比、季節調整値の( )内は対前月比。

注2)季節調整法はセンサス局法Ⅱ(X-12-ARIMA)による。なお、令和4年12月以前の数値は新季節指数により改訂されている。

### 3-1 求人・求職の状況(パートタイムを除く全数)

(1)一般職業紹介状況

項目 年度、 月、安定所	1 新規求職 申込件数	2 有効 求職者数	3 新規 求人数	4 有効 求人数	5 紹介件数	6 就職件数	7 充足数	諸 比 率			
								有効求人 倍	就 職 率	充 足 率	
								4/2(倍)	6/2(%)	7/4(%)	
令和2年度	63,523	266,054	124,785	349,770	71,431	18,829	18,785	1.31	7.1	5.4	
前年比(%)	▲7.2	3.5	▲15.1	▲16.7	▲9.9	▲20.9	▲19.9	※ ▲0.32	※ ▲2.2	※ ▲0.2	
令和3年度	61,321	255,163	140,282	397,909	65,009	19,527	19,395	1.56	7.7	4.9	
前年比(%)	▲3.5	▲4.1	12.4	13.8	▲9.0	3.7	3.2	※ 0.25	※ 0.6	※ ▲0.5	
令和4年度	59,899	248,712	151,387	435,297	55,419	18,537	18,334	1.75	7.5	4.2	
前年比(%)	▲2.3	▲2.5	7.9	9.4	▲14.8	▲5.1	▲5.5	※ 0.19	※ ▲0.2	※ ▲0.7	
5年度累計	43,491	188,411	113,688	329,186	39,842	13,619	13,414	1.75	7.2	4.1	
前年同期	43,025	186,268	112,622	325,613	40,539	13,953	13,738	1.75	7.5	4.2	
前年同期比(%)	1.1	1.2	0.9	1.1	▲1.7	▲2.4	▲2.4	※ 0.00	※ ▲0.3	※ ▲0.1	
4年12月	4,253	18,662	12,365	35,315	3,192	1,269	1,247	1.89	6.8	3.5	
5年1月	5,598	19,418	12,906	35,764	4,189	1,150	1,144	1.84	5.9	3.2	
2月	5,401	20,899	12,403	36,561	5,081	1,434	1,422	1.75	6.9	3.9	
3月	5,875	22,127	13,456	37,359	5,610	2,000	2,030	1.69	9.0	5.4	
4月	6,014	22,181	12,464	36,311	4,956	1,655	1,656	1.64	7.5	4.6	
5月	4,924	21,908	11,627	35,559	4,656	1,586	1,556	1.62	7.2	4.4	
6月	4,796	21,238	13,925	36,495	4,905	1,625	1,596	1.72	7.7	4.4	
7月	4,281	20,393	12,838	36,839	4,275	1,448	1,411	1.81	7.1	3.8	
8月	4,674	20,429	12,112	37,135	4,337	1,388	1,357	1.82	6.8	3.7	
9月	4,748	20,532	13,289	36,596	4,584	1,489	1,468	1.78	7.3	4.0	
10月	5,073	21,061	13,714	37,688	4,573	1,599	1,564	1.79	7.6	4.1	
11月	4,448	20,471	11,154	36,578	4,033	1,474	1,471	1.79	7.2	4.0	
12月	<b>4,533</b>	<b>20,198</b>	<b>12,565</b>	<b>35,985</b>	<b>3,523</b>	<b>1,355</b>	<b>1,335</b>	<b>1.78</b>	<b>6.7</b>	<b>3.7</b>	
男	2,542	11,444	*	*	1,917	775	*	*	6.8	*	
女	1,954	8,681	*	*	1,601	577	*	*	6.6	*	
前年同月	4,253	18,662	12,365	35,315	3,192	1,269	1,247	1.89	6.8	3.5	
前年同期比(%)	6.6	8.2	1.6	1.9	10.4	6.8	7.1	※ ▲0.11	※ ▲0.1	※ 0.2	
安定所別	新潟	1,121	5,958	4,552	12,409	1,112	302	393	2.08	5.1	3.2
	長岡	606	2,900	1,713	4,979	507	219	203	1.72	7.6	4.1
	上越	476	1,900	1,027	3,050	260	125	115	1.61	6.6	3.8
	三条	303	1,535	755	2,418	260	114	111	1.58	7.4	4.6
	柏崎	176	793	456	1,214	141	63	58	1.53	7.9	4.8
	新発田	458	1,770	937	2,459	350	113	104	1.39	6.4	4.2
	新津	335	1,547	831	2,468	239	109	73	1.60	7.0	3.0
	十日町	140	484	158	602	78	35	28	1.24	7.2	4.7
	糸魚川	81	302	175	537	52	27	28	1.78	8.9	5.2
	巻	266	1,148	561	1,856	225	83	82	1.62	7.2	4.4
	南魚沼	268	887	911	2,644	125	71	65	2.98	8.0	2.5
	佐渡	168	434	209	534	58	40	32	1.23	9.2	6.0
村上	135	540	280	815	116	54	43	1.51	10.0	5.3	

(2)産業別事業所規模別新規求人状況・充足状況

項目 産業・事業所規模	新規求人数			求人充足数			求人充足率(%)		
	本 月	前年同月	前年同 月比(%)	本 月	前年同月	前年同 月比(%)	本 月	前年同月	
	AB 農 林 漁 業	54	54	0.0	21	20	5.0	38.9	37.0
C 鉱業、採石業、砂利採取業	36	40	▲10.0	2	5	▲60.0	5.6	12.5	
D 建設業	2,464	2,529	▲2.6	121	116	4.3	4.9	4.6	
E 製造業	1,897	2,079	▲8.8	348	348	0.0	18.3	16.7	
9 食 料 品	374	379	▲1.3	77	56	37.5	20.6	14.8	
11 織 維	103	108	▲4.6	21	13	61.5	20.4	12.0	
12 木 材 ・ 木 製 品	15	18	▲16.7	2	3	▲33.3	13.3	16.7	
13 家 具 ・ 装 備 品	22	14	57.1	7	3	133.3	31.8	21.4	
15 印 刷	41	43	▲4.7	7	5	40.0	17.1	11.6	
24 金 属	321	348	▲7.8	52	67	▲22.4	16.2	19.3	
25-27 はん用・生産用・業務用機器	371	340	9.1	56	47	19.1	15.1	13.8	
28 電子部品・デバイス・電子回路	139	208	▲33.2	14	27	▲48.1	10.1	13.0	
29 電 気 機 械 器 具	143	114	25.4	16	21	▲23.8	11.2	18.4	
31 輸 送 用 機 械 器 具	82	102	▲19.6	26	18	44.4	31.7	17.6	
そ の 他 の 製 造 業	286	405	▲29.4	70	88	▲20.5	24.5	21.7	
F 電気・ガス・熱供給・水道業	7	15	▲53.3	-	-	-	-	-	
G 情 報 通 信 業	279	183	52.5	13	7	85.7	4.7	3.8	
H 運 輸 業 、 郵 便 業	788	765	3.0	101	93	8.6	12.8	12.2	
I 卸 売 業 、 小 売 業	1,594	1,819	▲12.4	170	144	18.1	10.7	7.9	
J 金 融 業 、 保 険 業	69	54	27.8	5	3	66.7	7.2	5.6	
K 不 動 産 業 、 物 品 賃 貸 業	110	91	20.9	11	22	▲50.0	10.0	24.2	
L 学術研究、専門・技術サービス業	389	317	22.7	41	34	20.6	10.5	10.7	
M 宿 泊 業 、 飲 食 サ ー ビ ス 業	653	526	24.1	39	41	▲4.9	6.0	7.8	
N 生 活 関 連 サ ー ビ ス 業 、 娯 楽 業	405	362	11.9	32	28	14.3	7.9	7.7	
O 教 育 、 学 習 支 援 業	104	118	▲11.9	16	19	▲15.8	15.4	16.1	
P 医 療 、 福 祉	2,152	1,960	9.8	239	223	7.2	11.1	11.4	
Q 複 合 サ ー ビ ス 事 業	64	50	28.0	14	6	133.3	21.9	12.0	
R サ ー ビ ス 業	1,293	1,191	8.6	132	113	16.8	10.2	9.5	
ST 公 務 ・ そ の 他	207	212	▲2.4	30	25	20.0	14.5	11.8	
合 計	12,565	12,365	1.6	1,335	1,247	7.1	10.6	10.1	
事業所規模別	4 人 以 下	1,602	1,552	3.2	146	141	3.5	9.1	9.1
	5 ~ 29 人	6,021	5,855	2.8	658	597	10.2	10.9	10.2
	30 ~ 99 人	3,099	3,056	1.4	331	330	0.3	10.7	10.8
	100 ~ 299 人	1,038	938	10.7	148	124	19.4	14.3	13.2
	300 ~ 499 人	266	240	10.8	23	24	▲4.2	8.6	10.0
	500 ~ 999 人	279	291	▲4.1	17	16	6.3	6.1	5.5
1,000 人 以 上	260	433	▲40.0	12	15	▲20.0	4.6	3.5	

(注)新産業分類(平成19年11月 改訂「日本標準産業分類」)に基づく区分による。

※印欄は増減差ポイント。

### 3-2 求人・求職の状況(パートタイムを除く全数)

(3) 産業別新規求人状況(安定所別)

項目	本 月	前年同月	前年同 月比(%)	( 令 和 5 年 12 月 )															
				新潟	長岡	上越	三条	柏崎	新発田	新津	十日町	糸魚川	巻	南魚沼	佐渡	村上			
産業・事業所規模																			
業	AB 農 林 漁 業	54	54	0.0	6	2	3	2	4	16	2	7	-	2	-	6	4		
	C 鉱業、採石業、砂利採取業	36	40	▲ 10.0	3	9	4	-	5	6	-	1	1	-	2	-	5		
	D 建設業	2,464	2,529	▲ 2.6	706	342	237	136	186	291	97	57	71	61	146	63	71		
	E 製造業	1,897	2,079	▲ 8.8	274	362	147	233	50	265	93	37	31	203	110	15	77		
産	9 食 料 品	374	379	▲ 1.3	80	69	13	21	8	84	14	7	-	6	57	4	11		
	11 織 維	103	108	▲ 4.6	1	18	2	19	-	11	43	2	1	-	6	-	-		
	12 木 材 ・ 木 製 品	15	18	▲ 16.7	1	2	1	3	-	4	-	-	-	-	1	-	3		
	13 家 具 ・ 装 備 品	22	14	57.1	3	11	-	-	-	4	1	-	-	1	-	-	2		
	15 印 刷	41	43	▲ 4.7	8	17	-	5	1	2	1	2	-	5	-	-	-		
	24 金 属	321	348	▲ 7.8	47	29	18	89	11	9	16	-	2	86	7	1	6		
	25-27 はん用・生産用・業務用機器	371	340	9.1	51	118	14	50	17	18	5	8	5	47	16	2	20		
	28 電子部品・デバイス・電子回路	139	208	▲ 33.2	-	12	53	7	-	43	-	8	5	4	-	5	2		
	29 電 気 機 械 器 具	143	114	25.4	19	26	22	6	3	29	1	3	-	16	8	-	10		
	31 輸 送 用 機 械 器 具	82	102	▲ 19.6	19	9	-	12	-	8	8	1	1	3	5	-	16		
	業	そ の 他 の 製 造 業	286	405	▲ 29.4	45	51	24	21	10	53	4	6	17	35	10	3	7	
	別	F 電 気 ・ ガ ス ・ 熱 供 給 ・ 水 道 業	7	15	▲ 53.3	-	1	-	2	3	-	-	-	-	-	-	1	-	
G 情 報 通 信 業		279	183	52.5	160	65	8	5	3	5	-	7	-	-	12	14	-		
H 運 輸 業 、 郵 便 業		788	765	3.0	286	116	48	25	33	61	105	1	29	28	35	11	10		
I 卸 売 業 、 小 売 業		1,594	1,819	▲ 12.4	470	199	92	90	30	39	329	5	14	73	215	21	17		
J 金 融 業 、 保 険 業		69	54	27.8	50	6	5	3	-	-	1	-	-	4	-	-	-		
K 不 動 産 業 、 物 品 賃 貸 業		110	91	20.9	44	14	3	4	5	-	-	-	1	-	35	4	-		
L 学 術 研 究 ・ 専 門 ・ 技 術 サ ー ビ ス 業		389	317	22.7	266	25	19	1	5	8	12	-	-	6	40	4	3		
M 宿 泊 業 、 飲 食 サ ー ビ ス 業		653	526	24.1	383	42	68	54	4	17	3	1	2	2	52	14	11		
N 生 活 関 連 サ ー ビ ス 業 、 娯 楽 業		405	362	11.9	126	81	55	4	15	26	1	10	5	12	56	8	6		
O 教 育 、 学 習 支 援 業		104	118	▲ 11.9	33	17	28	7	3	-	1	1	-	4	6	-	4		
P 医 療 、 福 祉		2,152	1,960	9.8	969	251	177	132	63	135	146	22	8	98	93	24	34		
Q 複 合 サ ー ビ ス 事 業		64	50	28.0	2	8	6	-	7	3	3	3	2	17	7	2	4		
R サ ー ビ ス 業	1,293	1,191	8.6	680	169	65	50	39	62	35	6	10	45	100	22	10			
ST 公 務 ・ そ の 他	207	212	▲ 2.4	94	4	62	7	1	3	3	-	1	6	2	-	24			
合 計				12,565	12,365	1.6	4,552	1,713	1,027	755	456	937	831	158	175	561	911	209	280
事 業 所 規 模 別	4 人 以 下	1,602	1,552	3.2	748	180	130	76	45	63	67	20	21	70	132	23	27		
	5 ~ 29 人	6,021	5,855	2.8	2,130	857	504	419	254	453	219	87	88	278	485	133	114		
	30 ~ 99 人	3,099	3,056	1.4	1,146	428	235	166	121	291	177	35	39	150	183	45	83		
	100 ~ 299 人	1,038	938	10.7	352	159	89	81	27	63	48	15	26	39	95	2	42		
	300 ~ 499 人	266	240	10.8	86	55	2	13	9	46	21	1	-	9	10	1	13		
	500 ~ 999 人	279	291	▲ 4.1	74	22	5	-	-	21	146	-	-	-	6	5	-		
	1,000 人 以 上	260	433	▲ 40.0	16	12	62	-	-	-	153	-	1	15	-	-	1		

(注)新産業分類(平成19年11月 改訂「日本標準産業分類」)に基づく区分による。

## 4 求人・求職の状況(パートタイムを除く常用)

(1)一般職業紹介状況

項目 年度、 月、安定所	1 新規求職 申込件数	2 有効 求職者数	3 新規 求人数	4 有効 求人数	5 紹介件数	6 就職件数	7 充足数	諸 比 率		
								有効求人 倍 4/2(倍)	就 職 率 6/2(%)	充 足 率 7/4(%)
令和2年度	60,822	259,137	119,369	335,514	69,046	18,091	18,090	1.29	7.0	5.4
前年比(%)	▲6.7	3.9	▲14.4	▲15.9	▲9.6	▲20.2	▲19.5	※ ▲0.31	※ ▲2.1	※ ▲0.2
令和3年度	59,019	249,273	133,470	379,690	62,873	18,868	18,755	1.52	7.6	4.9
前年比(%)	▲3.0	▲3.8	11.8	13.2	▲8.9	4.3	3.7	※ 0.23	※ 0.6	※ ▲0.5
令和4年度	57,885	243,426	144,180	415,177	53,523	17,859	17,676	1.71	7.3	4.3
前年比(%)	▲1.9	▲2.3	8.0	9.3	▲14.9	▲5.3	▲5.8	※ 0.19	※ ▲0.2	※ ▲0.7
5年度累計	42,250	185,858	108,376	314,777	38,614	13,198	12,994	1.69	7.1	4.1
前年同期	41,755	183,548	107,190	310,982	39,187	13,455	13,251	1.69	7.3	4.3
前年同期比(%)	1.2	1.3	1.1	1.2	▲1.5	▲1.9	▲1.9	※ 0.00	※ ▲0.2	※ ▲0.1
4年12月	3,631	17,945	11,641	33,229	3,010	1,186	1,164	1.85	6.6	3.5
5年1月	5,144	18,593	12,146	33,810	4,024	1,100	1,096	1.82	5.9	3.2
2月	5,317	19,881	11,848	34,652	4,872	1,376	1,370	1.74	6.9	4.0
3月	5,669	21,404	12,996	35,733	5,440	1,928	1,959	1.67	9.0	5.5
4月	5,841	21,730	12,135	35,199	4,824	1,608	1,609	1.62	7.4	4.6
5月	4,869	21,491	11,364	34,628	4,540	1,555	1,526	1.61	7.2	4.4
6月	4,760	21,002	13,196	35,239	4,768	1,586	1,559	1.68	7.6	4.4
7月	4,267	20,275	12,329	35,412	4,119	1,403	1,367	1.75	6.9	3.9
8月	4,664	20,356	11,662	35,598	4,205	1,335	1,301	1.75	6.6	3.7
9月	4,726	20,472	12,476	34,984	4,495	1,452	1,430	1.71	7.1	4.1
10月	5,021	20,969	12,514	35,303	4,394	1,553	1,519	1.68	7.4	4.3
11月	4,263	20,202	10,764	34,421	3,887	1,414	1,409	1.70	7.0	4.1
12月	<b>3,839</b>	<b>19,361</b>	<b>11,936</b>	<b>33,993</b>	<b>3,382</b>	<b>1,292</b>	<b>1,274</b>	<b>1.76</b>	<b>6.7</b>	<b>3.7</b>
男	2,105	10,898	*	*	1,830	739	*	*	6.8	*
女	1,728	8,421	*	*	1,547	550	*	*	6.5	*
前年同月	3,631	17,945	11,641	33,229	3,010	1,186	1,164	1.85	6.6	3.5
前年同月比(%)	5.7	7.9	2.5	2.3	12.4	8.9	9.5	※ ▲0.09	※ 0.1	※ 0.2
安 新 潟	1,108	5,922	4,206	11,770	1,059	285	367	1.99	4.8	3.1
定 長 岡	534	2,826	1,655	4,817	489	209	194	1.70	7.4	4.0
所 上 越	352	1,763	994	2,873	255	117	108	1.63	6.6	3.8
別 三 条	273	1,502	739	2,363	257	113	110	1.57	7.5	4.7
柏 崎	165	778	448	1,205	134	62	57	1.55	8.0	4.7
新 発 田	348	1,633	896	2,350	336	111	103	1.44	6.8	4.4
( 新 津	295	1,504	825	2,443	227	105	72	1.62	7.0	2.9
5 十 日 町	84	422	150	591	75	32	27	1.40	7.6	4.6
糸 魚 川	63	283	172	531	49	26	28	1.88	9.2	5.3
12 巻	241	1,121	531	1,777	215	78	80	1.59	7.0	4.5
月 南 魚 沼	168	735	838	1,956	117	64	54	2.66	8.7	2.8
( 佐 渡	91	350	206	524	54	37	32	1.50	10.6	6.1
村 上	117	522	276	793	115	53	42	1.52	10.2	5.3

注)※印欄は増減差ポイント。

(2)産業別事業所規模別新規求人状況・充足状況

項目 産業・事業所規模	新 規 求 人 数			求 人 充 足 数			求人充足率(%)		
	本 月	前年同月	前年同 月比(%)	本 月	前年同月	前年同 月比(%)	本 月	前年同月	
AB 農 林 漁 業	48	54	▲11.1	21	17	23.5	43.8	31.5	
C 鉱業・採石業・砂利採取業	36	40	▲10.0	2	5	▲60.0	5.6	12.5	
D 建 設 業	2,450	2,505	▲2.2	120	116	3.4	4.9	4.6	
E 製 造 業	1,848	1,933	▲4.4	342	338	1.2	18.5	17.5	
9 食 料 品	343	297	15.5	74	52	42.3	21.6	17.5	
11 織 維	103	106	▲2.8	21	13	61.5	20.4	12.3	
12 木 材 ・ 木 製 品	15	18	▲16.7	2	3	▲33.3	13.3	16.7	
13 家 具 ・ 装 備 品	22	14	57.1	7	3	133.3	31.8	21.4	
15 印 刷	41	42	▲2.4	7	5	40.0	17.1	11.9	
24 金 属	313	348	▲10.1	52	67	▲22.4	16.6	19.3	
25-27 はん用・生産用・業務用機器	367	322	14.0	54	46	17.4	14.7	14.3	
28 電子部品・デバイス・電子回路	133	182	▲26.9	14	26	▲46.2	10.5	14.3	
29 電 気 機 械 器 具	143	112	27.7	16	21	▲23.8	11.2	18.8	
31 輸 送 用 機 械 器 具	82	97	▲15.5	26	17	52.9	31.7	17.5	
そ の 他 の 製 造 業	286	395	▲27.6	69	85	▲18.8	24.1	21.5	
業 F 電 気 ・ ガ ス ・ 熱 供 給 ・ 水 道 業	7	14	▲50.0	-	-	-	-	-	
G 情 報 通 信 業	221	182	21.4	13	7	85.7	5.9	3.8	
H 運 輸 業 ・ 郵 便 業	770	728	5.8	96	84	14.3	12.5	11.5	
I 卸 売 業 ・ 小 売 業	1,583	1,806	▲12.3	166	140	18.6	10.5	7.8	
J 金 融 業 ・ 保 険 業	59	53	11.3	5	3	66.7	8.5	5.7	
K 不 動 産 業 ・ 物 品 賃 貸 業	98	83	18.1	11	19	▲42.1	11.2	22.9	
L 学 術 研 究 ・ 専 門 ・ 技 術 サ ー ビ ス 業	366	292	25.3	39	27	44.4	10.7	9.2	
M 宿 泊 業 ・ 飲 食 サ ー ビ ス 業	608	486	25.1	34	35	▲2.9	5.6	7.2	
別 N 生 活 関 連 サ ー ビ ス 業 ・ 娯 楽 業	354	257	37.7	29	24	20.8	8.2	9.3	
O 教 育 ・ 学 習 支 援 業	94	104	▲9.6	13	17	▲23.5	13.8	16.3	
P 医 療 ・ 福 祉	2,028	1,867	8.6	235	218	7.8	11.6	11.7	
Q 複 合 サ ー ビ ス 事 業	51	45	13.3	13	5	160.0	25.5	11.1	
R サ ー ビ ス 業	1,135	1,033	9.9	122	101	20.8	10.7	9.8	
ST 公 務 ・ そ の 他	180	159	13.2	13	8	62.5	7.2	5.0	
合 計	11,936	11,641	2.5	1,274	1,164	9.5	10.7	10.0	
事 業 所 規 模 別	4 人 以 下	1,509	1,474	2.4	141	130	8.5	9.3	8.8
5 ~ 29 人	5,805	5,535	4.9	640	570	12.3	11.0	10.3	
30 ~ 99 人	2,889	2,885	0.1	305	309	▲1.3	10.6	10.7	
100 ~ 299 人	994	867	14.6	140	113	23.9	14.1	13.0	
300 ~ 499 人	223	187	19.3	19	19	0.0	8.5	10.2	
500 ~ 999 人	266	263	1.1	17	13	30.8	6.4	4.9	
1,000 人 以 上	250	430	▲41.9	12	10	20.0	4.8	2.3	

(注)新産業分類(平成19年11月改訂「日本標準産業分類」)に基づく区分による。

## 5 求人・求職の状況(パートタイム)

(1)一般職業紹介状況

項目 年度、 月、安定所	1 新規求職 申込件数	2 有効 求職者数	3 新規 求人数	4 有効 求人数	5 紹介件数	6 就職件数	7 充足数	諸 比 率		
								有効求人 倍	就 職 率	充 足 率
								4/2(倍)	6/2(%)	7/4(%)
令和2年度	34,264	155,518	64,022	166,063	40,255	14,918	14,857	1.07	9.6	8.9
前年比(%)	▲2.7	5.4	▲20.5	▲25.3	0.2	▲6.1	▲5.3	※ ▲0.44	※ ▲1.2	※ 1.9
令和3年度	33,737	157,633	70,579	185,649	37,070	14,328	14,262	1.18	9.1	7.7
前年比(%)	▲1.5	1.4	10.2	11.8	▲7.9	▲4.0	▲4.0	※ 0.11	※ ▲0.5	※ ▲1.3
令和4年度	33,539	156,957	76,074	207,292	33,221	13,811	13,658	1.32	8.8	6.6
前年比(%)	▲0.6	▲0.4	7.8	11.7	▲10.4	▲3.6	▲4.2	※ 0.14	※ ▲0.3	※ ▲1.1
5年度累計	24,678	121,815	51,904	144,704	23,126	9,992	9,701	1.19	8.2	6.7
前年同期	24,247	119,545	55,347	153,537	23,467	10,119	10,005	1.28	8.5	6.5
前年同期比(%)	1.8	1.9	▲6.2	▲5.8	▲1.5	▲1.3	▲3.0	※ ▲0.09	※ ▲0.3	※ 0.2
4年12月	1,791	11,234	5,672	16,592	1,668	910	896	1.48	8.1	5.4
5年1月	2,875	11,478	6,692	16,693	2,237	782	773	1.45	6.8	4.6
2月	3,259	12,494	7,178	18,278	3,816	1,088	1,072	1.46	8.7	5.9
3月	3,158	13,440	6,857	18,784	3,701	1,822	1,808	1.40	13.6	9.6
4月	4,496	14,823	5,767	16,856	2,979	1,279	1,293	1.14	8.6	7.7
5月	3,141	14,881	5,285	15,795	3,014	1,330	1,280	1.06	8.9	8.1
6月	2,555	14,431	6,299	15,782	2,911	1,263	1,222	1.09	8.8	7.7
7月	2,273	13,232	5,370	15,426	2,374	1,038	999	1.17	7.8	6.5
8月	2,453	12,916	5,602	15,805	2,199	872	844	1.22	6.8	5.3
9月	2,597	12,996	6,250	16,200	2,525	1,041	1,011	1.25	8.0	6.2
10月	2,786	13,303	6,140	16,632	2,734	1,140	1,100	1.25	8.6	6.6
11月	2,353	12,979	5,528	16,324	2,470	1,021	989	1.26	7.9	6.1
12月	<b>2,024</b>	<b>12,254</b>	<b>5,663</b>	<b>15,884</b>	<b>1,920</b>	<b>1,008</b>	<b>963</b>	<b>1.30</b>	<b>8.2</b>	<b>6.1</b>
男	677	4,178	*	*	715	320	*	*	7.7	*
女	1,344	8,041	*	*	1,199	684	*	*	8.5	*
前年同月	1,791	11,234	5,672	16,592	1,668	910	896	1.48	8.1	5.4
前年同月比(%)	13.0	9.1	▲0.2	▲4.3	15.1	10.8	7.5	※ ▲0.18	※ 0.1	※ 0.7
新潟	482	3,263	2,144	5,401	484	220	288	1.66	6.7	5.3
長岡	301	1,671	558	1,813	242	142	129	1.08	8.5	7.1
上越	196	1,371	624	1,774	224	122	110	1.29	8.9	6.2
三条	131	887	367	1,256	159	74	85	1.42	8.3	6.8
柏崎	108	510	141	432	122	59	47	0.85	11.6	10.9
新発田	185	1,048	249	901	167	81	70	0.86	7.7	7.8
新津	166	1,117	464	1,270	146	81	53	1.14	7.3	4.2
十日町	53	331	91	239	51	30	27	0.72	9.1	11.3
糸魚川	31	206	59	236	44	29	22	1.15	14.1	9.3
巻	154	751	404	925	128	75	58	1.23	10.0	6.3
南魚沼	99	492	361	971	59	44	39	1.97	8.9	4.0
佐渡	42	208	105	306	46	24	17	1.47	11.5	5.6
村上	76	399	96	360	48	27	18	0.90	6.8	5.0

注)※印欄は増減差ポイント。

(2)産業別事業所規模別新規求人状況・充足状況

項目 産業・事業所規模	新規求人数			求人充足数			求人充足率(%)		
	本 月	前年同月	前年同 月比(%)	本 月	前年同月	前年同 月比(%)	本 月	前年同月	
	AB 農、林、漁業	11	29	▲62.1	5	6	▲16.7	45.5	20.7
C 鉱業、採石業、砂利採取業	2	2	0.0	-	1	-	-	50.0	
D 建設業	104	104	0.0	13	16	▲18.8	12.5	15.4	
E 製造業	453	548	▲17.3	136	121	12.4	30.0	22.1	
9 食料品	146	189	▲22.8	61	49	24.5	41.8	25.9	
11 繊維	30	44	▲31.8	7	16	▲56.3	23.3	36.4	
12 木材・木製品	4	1	300.0	2	1	100.0	50.0	100.0	
13 家具・装備品	6	3	100.0	1	1	0.0	16.7	33.3	
15 印刷	30	31	▲3.2	6	3	100.0	20.0	9.7	
24 金属	67	78	▲14.1	17	11	54.5	25.4	14.1	
25-27 はん用・生産用・業務用機器	34	39	▲12.8	9	11	▲18.2	26.5	28.2	
28 電子部品・デバイス・電子回路	19	14	35.7	-	6	-	-	42.9	
29 電気機械器具	14	22	▲36.4	7	6	16.7	50.0	27.3	
31 輸送用機械器具	17	14	21.4	6	6	0.0	35.3	42.9	
その他の製造業	86	113	▲23.9	20	11	81.8	23.3	9.7	
F 電気・ガス・熱供給・水道業	5	19	▲73.7	6	10	▲40.0	120.0	52.6	
G 情報通信業	47	55	▲14.5	9	13	▲30.8	19.1	23.6	
H 運輸業、郵便業	186	166	12.0	41	29	41.4	22.0	17.5	
I 卸売業、小売業	1,245	1,107	12.5	122	138	▲11.6	9.8	12.5	
J 金融業、保険業	38	37	2.7	6	3	100.0	15.8	8.1	
K 不動産業、物品賃貸業	50	46	8.7	14	10	40.0	28.0	21.7	
L 学術研究、専門・技術サービス業	73	59	23.7	10	22	▲54.5	13.7	37.3	
M 宿泊業、飲食サービス業	624	634	▲1.6	77	80	▲3.8	12.3	12.6	
N 生活関連サービス業、娯楽業	300	278	7.9	37	24	54.2	12.3	8.6	
O 教育、学習支援業	133	162	▲17.9	29	13	123.1	21.8	8.0	
P 医療、福祉	1,272	1,180	7.8	193	166	16.3	15.2	14.1	
Q 複合サービス事業	21	15	40.0	5	-	-	23.8	-	
R サービス業	645	678	▲4.9	109	91	19.8	16.9	13.4	
ST 公務・その他	454	553	▲17.9	151	153	▲1.3	33.3	27.7	
合 計	5,663	5,672	▲0.2	963	896	7.5	17.0	15.8	
事業所規模別	4人以下	882	868	1.6	157	146	7.5	17.8	16.8
	5～29人	2,780	2,586	7.5	394	368	7.1	14.2	14.2
	30～99人	1,262	1,504	▲16.1	256	255	0.4	20.3	17.0
	100～299人	454	514	▲11.7	111	83	33.7	24.4	16.1
	300～499人	83	93	▲10.8	18	23	▲21.7	21.7	24.7
	500～999人	68	19	257.9	14	15	▲6.7	20.6	78.9
1,000人以上	134	88	52.3	13	6	116.7	9.7	6.8	

(注)新産業分類(平成19年11月改訂「日本標準産業分類」)に基づく区分による。



## 6 中高年齢者の職業紹介状況

項目 年度、 月、安定所	1 新規求職申込件数				2 有効求職者数				3 紹介件数				4 就職件数				諸比率(%)						
	全数		常用		全数		常用		全数		常用		全数		常用		新規求職中に占める中高年齢者の割合		中高年齢者の就職率		高齢者の就職率		
	うち55歳以上	うち55歳以上	うち55歳以上	うち55歳以上	うち55歳以上	うち55歳以上	うち55歳以上	うち55歳以上	うち55歳以上	うち55歳以上	うち55歳以上	うち55歳以上	うち55歳以上	うち55歳以上	うち55歳以上	うち55歳以上	うち55歳以上	うち55歳以上	うち55歳以上	うち55歳以上	うち55歳以上	うち55歳以上	うち55歳以上
令和2年度	26,847	13,815	24,680	12,075	117,015	60,646	111,661	56,379	28,895	12,207	27,367	11,331	7,093	2,975	6,657	2,733	42.3	40.6	6	6	5	5	
前年比(%)	▲ 1.7	▲ 1.1	▲ 0.5	1.2	10.3	12.0	11.4	14.0	▲ 5.9	▲ 2.9	▲ 5.6	▲ 2.3	▲ 18.3	▲ 17.8	▲ 17.1	▲ 15.4	※ 2.3	※ 2.6	※ ▲ 2.1	※ ▲ 2.0	※ ▲ 1.8	※ ▲ 1.7	
令和3年度	25,818	13,272	23,971	11,789	112,636	57,542	108,020	53,888	26,688	11,299	25,231	10,385	7,419	2,978	6,998	2,723	42.1	40.6	6.6	6.5	5.2	5.1	
前年比(%)	▲ 3.8	▲ 3.9	▲ 2.9	▲ 2.4	▲ 3.7	▲ 5.1	▲ 3.3	▲ 4.4	▲ 7.6	▲ 7.4	▲ 7.8	▲ 8.3	4.6	0.1	5.1	▲ 0.4	※ ▲ 0.1	※ 0.0	※ 0.5	※ 0.5	※ 0.3	※ 0.3	
令和4年度	25,536	13,062	23,944	11,760	108,776	55,613	104,650	52,274	23,726	10,008	22,440	9,211	7,323	3,003	6,899	2,740	42.6	41.4	6.6	6.5	5.2	5.1	
前年比(%)	▲ 1.1	▲ 1.6	▲ 0.1	▲ 0.2	▲ 3.4	▲ 3.4	▲ 3.1	▲ 3.0	▲ 11.1	▲ 11.4	▲ 11.1	▲ 11.3	▲ 1.3	0.8	▲ 1.4	0.6	※ 0.5	※ 0.8	※ 0.0	※ 0.0	※ 0.0	※ 0.0	
5年度累計	19,076	9,785	18,061	8,940	83,543	42,734	81,569	41,184	17,430	7,533	16,563	6,980	5,599	2,322	5,315	2,148	43.862	42.7	6.7	6.5	5.4	5.2	
前年同期	18,024	9,147	17,041	8,337	80,473	40,789	78,481	39,222	17,146	7,221	16,222	6,648	5,468	2,247	5,145	2,041	41.9	40.8	6.8	6.6	5.5	5.2	
前年同期比(%)	5.8	7.0	6.0	7.2	3.8	4.8	3.9	5.0	1.7	4.3	2.1	5.0	2.4	3.3	3.3	5.2	※ 2.0	※ 1.9	※ ▲ 0.1	※ ▲ 0.1	※ ▲ 0.1	※ 0.0	
4年12月	1,806	883	1,666	765	8,445	4,153	8,250	3,988	1,762	752	1,615	656	636	249	590	218	42.5	45.9	7.5	7.2	6.0	5.5	
5年1月	2,049	1,231	1,521	780	8,255	4,266	7,654	3,751	1,309	562	1,183	486	476	185	420	147	36.6	29.6	5.8	5.5	4.3	3.9	
2月	2,561	1,420	2,184	1,107	8,710	4,535	8,026	3,965	1,811	741	1,691	673	436	164	411	151	47.4	41.1	5.0	5.1	3.6	3.8	
3月	2,582	1,302	2,421	1,180	10,015	5,194	9,425	4,714	2,534	1,134	2,434	1,063	861	368	815	340	43.9	42.7	8.6	8.6	7.1	7.2	
4月	2,739	1,472	2,611	1,384	9,932	5,116	9,588	4,864	2,111	906	2,021	847	669	253	639	236	45.5	44.7	6.7	6.7	4.9	4.9	
5月	2,109	1,065	2,072	1,040	9,784	5,068	9,469	4,843	2,082	964	2,004	915	658	271	640	261	42.8	42.6	6.7	6.8	5.3	5.4	
6月	2,052	997	2,027	979	9,454	4,860	9,278	4,736	2,143	926	2,042	864	680	293	651	277	42.8	42.6	7.2	7.0	6.0	5.8	
7月	1,787	841	1,782	837	8,962	4,540	8,883	4,485	1,882	827	1,773	760	606	258	582	243	41.7	41.8	6.8	6.6	5.7	5.4	
8月	1,939	956	1,933	953	8,944	4,520	8,899	4,493	1,816	787	1,727	726	563	260	531	237	41.5	41.4	6.3	6.0	5.8	5.3	
9月	1,950	907	1,935	895	8,926	4,472	8,892	4,448	2,041	832	1,980	795	617	246	590	232	41.1	40.9	6.9	6.6	5.5	5.2	
10月	2,180	1,083	2,138	1,043	9,162	4,582	9,099	4,529	1,993	817	1,871	743	654	253	619	238	43.0	42.6	7.1	6.8	5.5	5.3	
11月	1,983	1,040	1,836	921	9,032	4,590	8,823	4,415	1,748	755	1,634	678	610	264	566	231	44.6	43.1	6.8	6.4	5.8	5.2	
12月	<b>2,337</b>	<b>1,424</b>	<b>1,727</b>	<b>888</b>	<b>9,347</b>	<b>4,986</b>	<b>8,638</b>	<b>4,371</b>	<b>1,614</b>	<b>719</b>	<b>1,511</b>	<b>652</b>	<b>542</b>	<b>224</b>	<b>497</b>	<b>193</b>	<b>51.6</b>	<b>45.0</b>	<b>5.8</b>	<b>5.8</b>	<b>4.5</b>	<b>4.4</b>	
男	1,471	1,011	1,084	662	5,935	3,621	5,467	3,206	1,023	551	953	499	331	164	304	142	57.9	51.5	5.6	5.6	4.5	4.4	
女	835	384	640	223	3,362	1,323	3,149	1,149	589	166	556	151	210	60	192	51	42.7	37.0	6.2	6.1	4.5	4.4	
前年同月	1,806	883	1,666	765	8,445	4,153	8,250	3,988	1,762	752	1,615	656	636	249	590	218	42.5	45.9	7.5	7.2	6.0	5.5	
前年同月比(%)	29.4	61.3	3.7	16.1	10.7	20.1	4.7	9.6	▲ 8.4	▲ 4.4	▲ 6.4	▲ 0.6	▲ 14.8	▲ 10.0	▲ 15.8	▲ 11.5	※ 9.1	※ ▲ 0.9	※ ▲ 1.7	※ ▲ 1.4	※ ▲ 1.5	※ ▲ 1.1	
安定所別 (5年12月)	新潟	490	260	480	250	2,558	1,268	2,540	1,254	517	225	481	201	128	47	117	41	43.7	43.3	5.0	4.6	3.7	3.3
	長岡	288	166	223	107	1,328	623	1,263	564	225	89	212	80	80	35	73	31	47.5	41.8	6.0	5.8	5.6	5.5
	上越	262	172	151	76	890	491	770	387	116	56	113	54	52	26	46	21	55.0	42.9	5.8	6.0	5.3	5.4
	三条	132	87	110	68	677	386	652	364	96	49	93	47	43	11	42	11	43.6	40.3	6.4	6.4	2.8	3.0
	柏崎	85	45	75	37	385	213	371	202	65	29	61	28	22	9	22	9	48.3	45.5	5.7	5.9	4.2	4.5
	新発田	255	159	156	73	851	477	727	366	155	63	147	58	41	21	39	19	55.7	44.8	4.8	5.4	4.4	5.2
	新津	182	98	145	67	737	405	699	374	117	57	106	50	47	21	44	18	54.3	49.2	6.4	6.3	5.2	4.8
	十日町	97	76	42	25	260	159	200	103	39	18	36	16	17	6	14	4	69.3	50.0	6.5	7.0	3.8	3.9
	糸魚川	54	38	36	20	169	102	150	84	27	12	24	10	14	8	13	7	66.7	57.1	8.3	8.7	7.8	8.3
	巻	141	81	118	62	514	274	489	253	106	51	97	47	31	12	27	11	53.0	49.0	6.0	5.5	4.4	4.3
	南魚沼	168	115	85	47	473	290	355	199	67	33	61	28	26	12	21	7	62.7	50.6	5.5	5.9	4.1	3.5
	佐渡	106	77	46	23	251	149	185	89	25	12	22	9	16	6	15	5	63.1	50.5	6.4	8.1	4.0	5.6
村上	77	50	60	33	254	149	237	132	59	25	58	24	25	10	24	9	57.0	51.3	9.8	10.1	6.7	6.8	

(注) 全数・常用いずれもパートタイムを除く。※印欄は増減差ポイント。

# 7 職業別常用職業紹介状況

項目	1 新規求職申込件数				2 月間有効求職者数				3 新規求人数	4 月間有効求人数	5 就職件数				6 充足数	諸 比 率						
	計	うち45歳以上	男	女	計	うち45歳以上	男	女			計	うち45歳以上	男	女		新規求人倍率 3/1 (倍)	有効求人倍率 4/2 (倍)	就職率(対新規)				
																		前年同月	前年同月	5/1 (%)	前年同月	
令和4年度	合計	57,885	23,944	31,460	26,273	243,426	104,650	137,982	104,943	144,180	415,177	17,859	6,899	10,203	7,632	17,676	2.49	2.26	1.71	1.52	30.9	32.0
	A 管理的職業	227	167	212	14	895	638	834	59	659	1,872	85	45	68	17	87	2.90	2.94	2.09	2.12	37.4	39.5
	B 専門的・技術的職業	7,049	2,671	3,242	3,792	29,665	11,232	14,510	15,093	28,984	83,398	2,018	745	820	1,198	1,991	4.11	3.90	2.81	2.70	28.6	30.6
	C 事務的職業	13,456	4,709	2,987	10,440	57,719	21,273	15,411	42,219	12,792	33,905	3,485	1,036	632	2,847	3,444	0.95	0.80	0.59	0.47	25.9	26.1
	D 販売の職業	3,570	1,331	2,282	1,280	15,156	6,127	9,788	5,347	19,198	56,977	1,096	351	725	368	1,125	5.38	4.68	3.76	3.34	30.7	30.8
	E サービスの職業	5,148	2,374	2,142	2,994	20,385	9,416	9,011	11,340	19,839	57,244	2,264	1,055	849	1,411	2,212	3.85	3.26	2.81	2.38	44.0	42.3
	F 保安の職業	392	298	382	9	1,417	1,109	1,395	21	3,802	11,191	295	219	285	9	273	9.70	9.52	7.90	7.56	75.3	79.3
	G 農林漁業の職業	576	244	465	110	2,197	900	1,807	388	1,231	3,424	349	159	279	70	346	2.14	2.39	1.56	1.57	60.6	68.9
	H 生産工程の職業	6,922	2,581	4,787	2,119	27,741	11,059	19,809	7,880	24,135	70,359	4,027	1,119	2,828	1,197	3,954	3.49	3.03	2.54	2.13	58.2	58.2
	I 輸送・機械運転の職業	2,925	1,944	2,814	103	10,288	7,098	9,947	322	10,775	30,822	1,544	938	1,478	62	1,519	3.68	3.21	3.00	2.56	52.8	55.0
	J 建設・採掘の職業	1,424	774	1,393	24	4,881	2,771	4,805	56	15,569	46,042	1,011	431	983	25	1,024	10.93	9.45	9.43	8.21	71.0	72.0
	K 運搬・清掃・包装等の職業	5,023	2,782	3,626	1,390	23,533	13,500	17,686	5,804	7,196	19,943	1,685	801	1,256	428	1,701	1.43	1.21	0.85	0.66	33.5	35.3
	分類不能の職業	11,173	4,069	7,128	3,998	49,549	19,527	32,979	16,414	-	-	-	-	-	-	-	-	-	-	-	-	-
令和5年度	合計	42,250	18,061	22,711	19,427	185,858	81,569	103,716	81,574	108,376	314,777	13,198	5,315	7,469	5,695	12,994	2.57	2.51	1.69	1.68	31.2	32.2
	A 管理的職業	108	83	102	6	478	335	446	32	413	1,140	41	27	34	7	37	3.82	2.70	2.38	2.00	38.0	41.3
	B 専門的・技術的職業	5,243	2,017	2,317	2,912	23,582	8,910	11,454	12,027	22,483	65,847	1,491	598	599	886	1,465	4.29	4.08	2.79	2.76	28.4	29.8
	C 事務的職業	9,390	3,485	2,089	7,283	43,103	16,319	11,346	31,656	9,148	24,758	2,586	830	495	2,089	2,511	0.97	0.96	0.57	0.57	27.5	26.3
	D 販売の職業	2,368	939	1,484	878	10,599	4,346	6,694	3,879	13,772	41,132	805	267	530	273	818	5.82	5.39	3.88	3.67	34.0	31.1
	E サービスの職業	3,468	1,668	1,393	2,069	14,570	7,037	6,397	8,153	15,358	44,334	1,625	787	585	1,037	1,575	4.43	3.95	3.04	2.76	46.9	45.2
	F 保安の職業	292	215	278	13	1,190	909	1,144	38	3,514	10,297	233	159	222	11	207	12.03	10.25	8.65	8.00	79.8	86.8
	G 農林漁業の職業	397	183	317	80	1,580	718	1,273	307	880	2,546	275	132	226	48	267	2.22	2.06	1.61	1.56	69.3	68.3
	H 生産工程の職業	5,243	2,098	3,592	1,638	21,834	9,136	15,156	6,627	17,982	52,348	3,020	896	2,052	961	2,991	3.43	3.51	2.40	2.53	57.6	61.8
	I 輸送・機械運転の職業	2,016	1,402	1,931	81	7,387	5,300	7,105	263	7,935	23,172	1,101	708	1,042	55	1,085	3.94	3.71	3.14	2.99	54.6	55.7
	J 建設・採掘の職業	1,021	520	994	24	3,765	1,957	3,661	92	11,640	34,592	729	315	701	24	721	11.40	11.34	9.19	9.50	71.4	78.8
	K 運搬・清掃・包装等の職業	3,598	1,951	2,618	973	17,828	10,109	13,316	4,467	5,251	14,611	1,292	596	983	304	1,317	1.46	1.50	0.82	0.85	35.9	36.4
	分類不能の職業	9,106	3,500	5,596	3,470	39,942	16,493	25,724	14,032	-	-	-	-	-	-	-	-	-	-	-	-	-
令和5年	合計	3,839	1,727	2,105	1,728	19,361	8,638	10,897	8,420	11,936	33,993	1,292	497	739	550	1,274	3.11	3.21	1.76	1.85	33.7	32.7
	A 管理的職業	9	6	9	-	38	24	36	2	57	137	3	2	2	1	3	6.33	3.21	3.61	2.08	33.3	21.1
	B 専門的・技術的職業	455	182	181	273	2,395	909	1,129	1,256	2,582	7,227	161	63	75	86	157	5.67	4.87	3.02	2.95	35.4	23.6
	C 事務的職業	844	333	185	658	4,434	1,745	1,210	3,215	1,076	2,739	244	76	54	189	233	1.27	1.21	0.62	0.64	28.9	32.2
	D 販売の職業	194	95	134	60	1,037	444	666	368	1,426	4,476	84	29	64	20	83	7.35	8.10	4.32	4.22	43.3	38.0
	E サービスの職業	341	184	154	187	1,563	782	710	853	1,803	5,075	176	103	54	121	174	5.29	4.80	3.25	3.11	51.6	50.6
	F 保安の職業	24	18	23	1	128	98	123	5	267	968	28	18	24	4	26	11.13	9.04	7.56	8.04	116.7	59.3
	G 農林漁業の職業	47	20	35	12	166	69	129	37	67	233	26	5	23	3	28	1.43	1.70	1.40	1.31	55.3	34.9
	H 生産工程の職業	469	185	336	131	2,281	979	1,609	666	1,934	5,542	320	79	220	100	314	4.12	4.98	2.43	2.69	68.2	64.9
	I 輸送・機械運転の職業	201	138	195	6	737	539	720	17	891	2,471	96	66	91	4	96	4.43	4.81	3.35	3.16	47.8	52.4
	J 建設・採掘の職業	88	50	85	3	365	196	353	11	1,256	3,632	53	21	51	2	50	14.27	14.01	9.95	10.88	60.2	69.8
	K 運搬・清掃・包装等の職業	330	190	245	85	1,855	1,070	1,387	465	577	1,493	101	35	81	20	110	1.75	1.51	0.80	0.87	30.6	30.3
	分類不能の職業	837	326	523	312	4,362	1,783	2,825	1,524	-	-	-	-	-	-	-	-	-	-	-	-	-

(注) 平成24年4月より新職業分類(平成24年3月改訂)を適用したため、算出不能の項目については斜線を付している。

# 8 年 齡 別 常 用 職 業 紹 介 状 況

項目	1 新規求職申込件数				2 月間有効求職者数				3 新規求人数	4 月間有効求人数	5 就職件数				諸 比 率								
	計	うち保 受給者	男	女	計	うち保 受給者	男	女			計	うち保 受給者	男	女	新規求人倍率 3/1(倍)		有効求人倍率 4/2(倍)		就職率 (対新規) 5/1(%)		就職率 (対有効) 5/2(%)		
															前 同	年 月	前 同	年 月	前 同	年 月	前 同	年 月	
令和 4年度 合計	19歳以下	659	33	380	277	2,317	132	1,290	1,018	16,439	47,380	209	11	134	75	24.95	18.59	20.45	15.82	31.7	32.8	9.0	9.8
	20～24歳	6,837	1,475	3,263	3,541	27,063	7,600	13,771	13,185	17,967	51,956	2,060	604	1,069	987	2.63	2.33	1.92	1.73	30.1	30.5	7.6	8.0
	25～29歳	7,790	2,208	3,651	4,121	32,627	11,916	15,922	16,651	17,923	51,835	2,462	948	1,289	1,171	2.30	2.04	1.59	1.43	31.6	33.2	7.5	8.2
	30～34歳	6,618	1,688	3,210	3,401	26,906	9,299	13,398	13,483	17,566	50,816	2,127	788	1,181	946	2.65	2.41	1.89	1.69	32.1	34.8	7.9	8.6
	35～39歳	6,139	1,534	3,034	3,092	25,355	8,734	12,858	12,455	15,774	45,457	2,053	718	1,116	936	2.57	2.35	1.79	1.61	33.4	34.8	8.1	8.4
	40～44歳	5,898	1,461	2,894	2,993	24,508	8,464	12,873	11,606	13,822	39,718	2,049	741	1,056	988	2.34	2.09	1.62	1.44	34.7	36.9	8.4	8.9
	45～49歳	6,539	1,720	3,260	3,265	26,863	9,246	14,143	12,665	11,885	34,139	2,264	849	1,217	1,045	1.82	1.72	1.27	1.13	34.6	36.1	8.4	8.3
	50～54歳	5,645	1,526	2,960	2,677	25,513	9,183	14,089	11,377	11,569	33,241	1,895	728	1,078	817	2.05	1.86	1.30	1.16	33.6	34.0	7.4	7.4
	55～59歳	4,648	1,395	2,942	1,691	21,226	8,539	14,079	7,092	11,524	33,106	1,341	577	906	433	2.48	2.36	1.56	1.42	28.9	30.2	6.3	6.4
	60～64歳	4,115	1,568	3,188	910	19,828	9,817	15,589	4,195	6,176	17,535	994	441	788	200	1.50	1.35	0.88	0.77	24.2	23.9	5.0	4.8
	65歳以上	2,997	210	2,678	305	11,220	1,571	9,970	1,216	3,535	9,994	405	41	369	34	1.18	1.12	0.89	0.83	13.5	11.5	3.6	3.1
	合計	57,885	14,818	31,460	26,273	243,426	84,501	137,982	104,943	144,180	415,177	17,859	6,446	10,203	7,632	2.49	2.26	1.71	1.52	30.9	32.0	7.3	7.6
44歳以下	33,941	8,399	16,432	17,425	138,776	46,145	70,112	68,398	99,491	287,162	10,960	3,810	5,845	5,103	2.93	2.62	2.07	1.85	32.3	33.9	7.9	8.4	
45歳以上	23,944	6,419	15,028	8,848	104,650	38,356	67,870	36,545	44,689	128,015	6,899	2,636	4,358	2,529	1.87	1.73	1.22	1.09	28.8	29.2	6.6	6.5	
うち55歳以上	11,760	3,173	8,808	2,906	52,274	19,927	39,638	12,503	21,235	60,635	2,740	1,059	2,063	667	1.81	1.68	1.16	1.04	23.3	23.1	5.2	5.1	
令和 5年度 累計 (4月～ 12月)	19歳以下	541	37	290	247	1,895	157	1,018	866	12,219	35,470	153	10	94	58	22.59	23.84	18.72	18.99	28.3	32.8	8.1	9.0
	20～24歳	4,613	1,052	2,191	2,401	19,654	5,700	9,820	9,735	13,342	38,803	1,368	422	705	657	2.89	2.58	1.97	1.84	29.7	31.1	7.0	7.6
	25～29歳	5,520	1,736	2,591	2,917	24,603	9,898	11,991	12,562	13,312	38,717	1,748	716	882	864	2.41	2.30	1.57	1.57	31.7	32.6	7.1	7.6
	30～34歳	4,683	1,286	2,282	2,395	20,376	7,566	10,130	10,225	13,090	38,063	1,529	587	804	723	2.80	2.65	1.87	1.86	32.7	33.4	7.5	8.0
	35～39歳	4,445	1,151	2,201	2,234	19,223	6,676	9,843	9,332	11,872	34,519	1,513	544	837	674	2.67	2.58	1.80	1.76	34.0	35.0	7.9	8.2
	40～44歳	4,387	1,151	2,112	2,270	18,538	6,477	9,532	8,983	10,521	30,548	1,572	586	863	706	2.40	2.36	1.65	1.61	35.8	35.5	8.5	8.3
	45～49歳	4,743	1,328	2,268	2,463	20,309	7,223	10,326	9,929	9,063	26,320	1,656	689	859	793	1.91	1.83	1.30	1.26	34.9	35.6	8.2	8.4
	50～54歳	4,378	1,306	2,237	2,131	20,076	7,438	10,831	9,193	8,815	25,607	1,511	646	848	658	2.01	2.07	1.28	1.29	34.5	35.5	7.5	7.6
	55～59歳	3,651	1,124	2,255	1,386	16,809	6,864	10,625	6,086	8,790	25,531	1,087	450	706	379	2.41	2.52	1.52	1.54	29.8	31.4	6.5	6.6
	60～64歳	3,128	1,321	2,382	736	15,661	8,038	12,069	3,529	4,750	13,732	775	389	615	153	1.52	1.54	0.88	0.86	24.8	26.0	4.9	5.1
	65歳以上	2,161	150	1,902	247	8,714	1,271	7,531	1,134	2,602	7,467	286	24	256	30	1.20	1.24	0.86	0.90	13.2	13.7	3.3	3.5
	合計	42,250	11,642	22,711	19,427	185,858	67,308	103,716	81,574	108,376	314,777	13,198	5,063	7,469	5,695	2.57	2.51	1.69	1.68	31.2	32.2	7.1	7.4
44歳以下	24,189	6,413	11,667	12,464	104,289	36,474	52,334	51,703	74,356	216,120	7,883	2,865	4,185	3,682	3.07	2.92	2.07	2.03	32.6	33.4	7.6	8.0	
45歳以上	18,061	5,229	11,044	6,963	81,569	30,834	51,382	29,871	34,020	98,657	5,315	2,198	3,284	2,013	1.88	1.90	1.21	1.21	29.4	30.4	6.5	6.7	
うち55歳以上	8,940	2,595	6,539	2,369	41,184	16,173	30,225	10,749	16,142	46,730	2,148	863	1,577	562	1.81	1.86	1.13	1.14	24.0	25.1	5.2	5.3	
本 月 (5年 12月)	19歳以下	37	4	23	14	171	13	95	76	1,337	3,799	10	1	6	4	36.14	50.96	22.22	24.04	27.0	65.4	5.8	10.8
	20～24歳	372	63	172	198	1,987	555	987	990	1,445	4,165	154	41	75	79	3.88	3.52	2.10	2.14	41.4	36.2	7.8	7.6
	25～29歳	442	117	218	223	2,480	935	1,235	1,241	1,440	4,152	165	57	89	75	3.26	2.80	1.67	1.69	37.3	29.0	6.7	6.1
	30～34歳	443	118	213	230	2,160	741	1,080	1,078	1,426	4,096	164	42	90	74	3.22	3.47	1.90	2.04	37.0	39.8	7.6	8.1
	35～39歳	398	83	189	209	1,987	685	1,024	958	1,310	3,763	160	53	93	67	3.29	3.31	1.89	1.92	40.2	39.4	8.1	7.9
	40～44歳	420	106	206	214	1,938	646	1,009	928	1,168	3,320	142	50	82	59	2.78	2.98	1.71	1.74	33.8	37.5	7.3	7.7
	45～49歳	425	101	201	224	2,131	754	1,095	1,032	1,018	2,865	161	70	77	83	2.40	2.40	1.34	1.37	37.9	37.6	7.6	7.6
	50～54歳	414	124	221	193	2,136	781	1,166	968	992	2,791	143	54	85	58	2.40	2.80	1.31	1.41	34.5	35.9	6.7	6.4
	55～59歳	369	105	245	122	1,846	717	1,195	642	991	2,782	106	41	72	34	2.69	3.01	1.51	1.67	28.7	20.4	5.7	4.0
	60～64歳	312	125	232	79	1,658	774	1,263	391	521	1,478	61	33	46	15	1.67	1.93	0.89	0.99	19.6	21.6	3.7	4.1
	65歳以上	207	9	185	22	867	124	748	116	288	782	26	2	24	2	1.39	1.40	0.90	1.00	12.6	12.6	3.0	3.3
	合計	3,839	955	2,105	1,728	19,361	6,725	10,897	8,420	11,936	33,993	1,292	444	739	550	3.11	3.21	1.76	1.85	33.7	32.7	6.7	6.6
44歳以下	2,112	491	1,021	1,088	10,723	3,575	5,430	5,271	8,126	23,295	795	244	435	358	3.85	3.79	2.17	2.24	37.6	36.3	7.4	7.4	
45歳以上	1,727	464	1,084	640	8,638	3,150	5,467	3,149	3,810	10,698	497	200	304	192	2.21	2.40	1.24	1.33	28.8	27.6	5.8	5.5	
うち55歳以上	888	239	662	223	4,371	1,615	3,206	1,149	1,800	5,042	193	76	142	51	2.03	2.23	1.15	1.28	21.7	18.8	4.4	3.9	

## 9 新規常用求職者の就業・不就業別状況

就業・不就業 の状態 月・性	新規求職 の状況 申込件数	就業・不就業別状況							無業者
		在職者	離職者	定年 到達者	事業主都 合離職者	自己都合 離職者	自営・ その他	無業者	
令和3年度 合計	計 59,019 男 32,900 女 26,070	24,183	30,752	1,087	7,227	21,789	649	4,084	
令和4年度 合計	計 57,885 男 31,460 女 26,273	23,582	30,170	1,024	6,540	21,920	686	4,133	
前年比 (%)	計 ▲1.9 男 ▲4.4 女 0.8	▲2.5 ▲6.4 1.0	▲1.9 ▲3.8 0.6	▲5.8 ▲9.3 12.5	▲9.5 ▲11.3 ▲7.5	0.6 ▲1.3 3.0	5.7 4.2 9.1	1.2 1.0 0.5	
5年度累計	計 42,252 男 22,712 女 19,428	16,414	22,823	761	5,115	16,476	471	3,015	
前年同期	計 57,885 男 31,460 女 26,273	23,582	30,170	1,024	6,540	21,920	686	4,133	
前年同期比 (%)	計 ▲27.0 男 ▲27.8 女 ▲26.1	▲30.4 ▲31.1 ▲29.7	▲24.4 ▲25.8 ▲22.3	▲25.7 ▲26.6 ▲21.0	▲21.8 ▲22.3 ▲21.2	▲24.8 ▲26.4 ▲22.7	▲31.3 ▲33.5 ▲22.4	▲27.1 ▲27.5 ▲26.3	
本月 (5年12月)	計 3,839 男 2,105 女 1,728	1,614	1,978	61	518	1,369	30	247	
前年同月	計 3,631 男 2,010 女 1,615	1,524	1,878	50	467	1,316	45	229	
前年同月比 (%)	計 5.7 男 4.7 女 7.0	5.9 6.8 5.1	5.3 3.6 8.2	22.0 26.8 0.0	10.9 12.1 8.4	4.0 1.7 7.8	▲33.3 ▲50.0 33.3	7.9 4.6 17.3	

## 10 企業整備状況

(1) 年度別・月別状況					(2) 産業別状況 (令和5年度累計)					
年度・月	件数		解雇者数		産業・事業所規模	件数		解雇者数		
		対前年 同月比		対前年 同月比			対前年 同月比		対前年 同月比	
平成29年度	117	▲5.6	1,465	▲30.9	合計	99	32.0	1,313	55.2	
平成30年度	134	14.5	2,254	53.9	農・林・漁業	-	▲100.0	-	▲100.0	
令和元年度	151	12.7	2,282	1.2	鉱業、採石業、砂利採取業	-	-	-	-	
令和2年度	173	14.6	2,987	30.9	建設業	5	▲37.5	45	▲22.4	
令和3年度	127	▲26.6	1,988	▲33.4	製造業	39	56.0	734	131.5	
令和4年度	107	▲15.7	1,462	▲26.5	食品・飲料・飼料	5	▲16.7	64	10.3	
令和5年 4月	13	85.7	140	159.3	繊維	10	11.1	270	103.0	
5月	14	100.0	181	69.2	木材・家具	2	100.0	48	118.2	
6月	9	28.6	132	76.0	パルプ・印刷	1	▲66.7	5	▲83.3	
4月～6月	36	71.4	453	91.9	化学・石油	3	50.0	44	193.3	
7月	7	-	184	159.2	窯業・土石	4	-	48	-	
8月	13	116.7	136	109.2	鉄鋼業	-	-	-	-	
9月	11	▲35.3	147	▲43.0	非鉄金属	-	-	-	-	
7月～9月	31	3.3	467	18.5	金	1	-	7	▲22.2	
10月	18	200.0	223	291.2	はん用・生産用・業務用機器	5	400.0	65	124.1	
11月	10	66.7	121	168.9	電気・通信機器・ 電子部品・デバイス	8	300.0	183	771.4	
12月	4	▲66.7	49	▲57.0	輸送用機器	-	-	-	-	
10月～12月	32	33.3	393	81.9	その他	-	-	-	-	
6年 1月					電気・ガス・熱供給・水道	-	-	-	-	
2月					情報通信業	1	-	9	-	
3月					運輸業、郵便業	3	200.0	24	▲31.4	
1月～3月					卸売業・小売業	20	11.1	205	4.1	
令和5年度合計					金融・保険・不動産・物品賃貸業	3	200.0	26	420.0	
					学術研究、専門・技術サービス業	-	▲100.0	-	▲100.0	
					宿泊業、飲食サービス業	6	-	65	22.6	
					医療、福祉	11	22.2	112	15.5	
					教育、サービス業等	11	120.0	93	60.3	
					事業所規模別	29人以下	75	36.4	798	67.6
						30～99人	18	12.5	347	9.1
						100～499人	6	100.0	168	300.0
						500人以上	-	▲100.0	-	▲100.0

(注) ( )内は対前年同月(期)比。

資料:「公共職業安定所雇用失業情勢報告」

(解雇者数1件5人以上)

# 11 障害者の職業紹介状況

項目 年度、月	新規求職申込件数				紹介件数				就職件数				新規登録者数 (含む移管受)				月末現在登録者数															
	身体 障害者	知的 障害者	精神 障害者	その他 障害者	身体 障害者	知的 障害者	精神 障害者	その他 障害者	身体 障害者	知的 障害者	精神 障害者	その他 障害者	身体 障害者	知的 障害者	精神 障害者	その他 障害者	計				有効求職者				就業中の者				保留中の者			
																	身体 障害者	知的 障害者	精神 障害者	その他 障害者	身体 障害者	知的 障害者	精神 障害者	その他 障害者	身体 障害者	知的 障害者	精神 障害者	その他 障害者	身体 障害者	知的 障害者	精神 障害者	その他 障害者
令和2年度	1,003	551	1,387	728	1,394	654	2,623	976	375	322	735	324	510	259	658	484	8,694	6,242	5,929	1,288	1,375	787	1,980	646	5,477	4,438	2,627	526	1,842	1,017	1,322	116
前年比(%)	2.5	▲14.4	▲25.9	80.2	▲6.4	▲10.2	▲17.4	83.5	▲19.7	▲9.8	▲25.9	138.2	22.6	▲7.8	▲9.2	171.9	5.6	3.9	9.1	81.7	22.3	2.1	6.2	73.7	1.7	3.9	11.0	111.2	6.9	5.6	9.7	31.8
令和3年度	932	597	1,789	357	1,474	708	3,382	531	425	323	880	175	499	257	905	214	9,158	6,487	7,357	860	1,534	824	2,698	232	5,585	4,534	3,080	491	2,039	1,129	1,579	137
前年比(%)	▲7.1	8.3	29.0	▲51.0	5.7	8.3	28.9	▲45.6	13.3	0.3	19.7	▲46.0	▲2.2	▲0.8	37.5	▲55.8	5.3	3.9	24.1	▲33.2	11.6	4.7	36.3	▲64.1	2.0	2.2	17.2	▲6.7	10.7	11.0	19.4	18.1
令和4年度	1,002	584	2,053	263	1,625	654	3,486	293	498	362	1,077	94	515	255	969	161	9,520	6,661	8,157	854	1,391	737	2,565	208	5,756	4,686	3,582	481	2,373	1,238	2,010	165
前年比(%)	7.5	▲2.2	14.8	▲26.3	10.2	▲7.6	3.1	▲44.8	17.2	12.1	22.4	▲46.3	3.2	▲0.8	7.1	▲24.8	4.0	2.7	10.9	▲0.7	▲9.3	▲10.6	▲4.9	▲10.3	3.1	3.4	16.3	▲2.0	16.4	9.7	27.3	20.4
5年度累計	671	484	1,597	222	1,023	477	2,766	223	332	267	948	87	336	212	734	131	*	*	*	*	*	*	*	*	*	*	*	*	*	*	*	*
前年同期	758	426	1,492	184	1,191	414	2,489	197	417	273	865	75	410	200	710	107	*	*	*	*	*	*	*	*	*	*	*	*	*	*	*	*
前年同期比(%)	▲11.5	13.6	7.0	20.7	▲14.1	15.2	11.1	13.2	▲20.4	▲2.2	9.6	16.0	▲18.0	6.0	3.4	22.4	*	*	*	*	*	*	*	*	*	*	*	*	*	*	*	*
4年12月	66	65	171	22	182	53	299	12	52	17	91	7	33	29	84	13	9,428	6,594	7,878	858	1,587	784	2,759	221	5,655	4,639	3,373	485	2,186	1,171	1,746	152
5年1月	72	36	126	23	132	50	240	27	54	29	95	10	42	14	62	12	9,456	6,618	7,973	843	1,551	810	2,769	204	5,683	4,633	3,407	484	2,222	1,175	1,797	155
2月	42	55	136	10	113	41	199	9	43	23	83	2	16	34	57	7	9,490	6,618	8,033	848	1,427	738	2,567	212	5,732	4,653	3,490	479	2,331	1,227	1,976	157
3月	79	49	193	25	110	61	252	26	32	27	81	8	32	18	78	11	9,502	6,646	8,093	846	1,400	742	2,550	207	5,761	4,672	3,566	482	2,341	1,232	1,977	157
4月	80	61	179	19	161	87	348	30	19	29	57	5	33	19	82	16	9,520	6,661	8,157	854	1,391	737	2,565	208	5,756	4,686	3,582	481	2,373	1,238	2,010	165
5月	85	48	189	35	163	92	397	40	30	33	74	6	40	18	99	27	9,485	6,617	8,313	887	1,456	736	2,697	213	5,674	4,666	3,600	498	2,355	1,215	2,016	176
6月	100	56	181	36	106	72	325	26	73	79	174	18	55	20	76	25	9,539	6,638	8,383	906	1,479	727	2,688	207	5,707	4,700	3,689	507	2,353	1,211	2,006	192
7月	79	39	181	30	111	65	317	30	33	33	116	5	44	11	75	15	9,576	6,647	8,457	914	1,513	738	2,745	223	5,710	4,704	3,713	500	2,353	1,205	1,999	191
8月	59	44	159	17	125	58	267	21	29	26	82	6	29	22	81	12	9,638	6,695	8,639	930	1,522	758	2,858	229	5,738	4,721	3,788	510	2,378	1,216	1,993	191
9月	71	60	179	20	101	51	260	32	31	23	79	9	31	27	78	12	9,695	6,758	8,801	941	1,569	813	2,946	231	5,741	4,725	3,843	517	2,385	1,220	2,012	193
10月	81	55	184	28	140	48	364	23	36	21	112	10	34	15	84	18	9,729	6,771	8,883	951	1,605	837	2,971	240	5,744	4,723	3,895	518	2,380	1,211	2,017	193
11月	58	50	150	15	108	59	325	22	31	25	106	8	27	17	65	7	9,734	6,767	8,941	950	1,594	835	2,986	232	5,752	4,708	3,932	525	2,388	1,224	2,023	193
12月	61	55	144	24	88	40	258	16	37	23	81	6	31	36	73	16	9,760	6,793	9,018	948	1,588	810	2,979	232	5,766	4,721	3,987	523	2,406	1,262	2,052	193
前年同月	66	65	171	22	182	53	299	12	52	17	91	7	33	29	84	13	9,428	6,594	7,878	858	1,587	784	2,759	221	5,655	4,639	3,373	485	2,186	1,171	1,746	152
前年同月比(%)	▲7.6	▲15.4	▲15.8	9.1	▲51.6	▲24.5	▲13.7	33.3	▲28.8	35.3	▲11.0	▲14.3	▲6.1	24.1	▲13.1	23.1	3.5	3.0	14.5	10.5	0.1	3.3	8.0	5.0	2.0	1.8	18.2	7.8	10.1	7.8	17.5	27.0

※平成27年11月内容分より様式を変更(身体障害者の重度欄を削除、その他の障害者欄を追加)

## 12 新規学校卒業者の職業紹介状況

※本表は令和5年3月新規学校卒業予定者に係る1月末現在の状況である。

項目	区分	(1) 高等学校			(2) 大学等 (学校扱い)								
		令和6年3月卒 (11月末)	前年同期 (11月末)	前年同期比 (%)	令和6年3月卒 (11月末)						前年同月	前年同月比 (%)	
						大学	短大	高専	専修	職能			
求職	計	2,276	2,245	1.4	9,876	4,644	541	103	4,447	141	9,705	1.8	
	男	1,426	1,437	▲ 0.8	4,644	2,498	79	82	1,857	128	4,605	0.8	
	女	850	808	5.2	5,232	2,146	462	21	2,590	13	5,100	2.6	
県内求人		9,969	9,135	9.1	/	/	/	/	/	/	/	/	
就職	合計	計	2,118	2,091	1.3	7,579	3,828	336	96	3,187	132	7,138	6.2
		男	1,341	1,341	0.0	3,636	2,042	61	75	1,338	120	3,369	7.9
		女	777	750	3.6	3,943	1,786	275	21	1,849	12	3,769	4.6
	県内	計	1,819	1,857	▲ 2.0	4,028	1,676	260	34	1,938	120	3,878	3.9
		男	1,170	1,202	▲ 2.7	1,764	826	40	26	761	111	1,648	7.0
		女	649	655	▲ 0.9	2,264	850	220	8	1,177	9	2,230	1.5
	県外	計	299	234	27.8	3,551	2,152	76	62	1,249	12	3,260	8.9
		男	171	139	23.0	1,872	1,216	21	49	577	9	1,721	8.8
		女	128	95	34.7	1,679	936	55	13	672	3	1,539	9.1
就職内定率 (%)	計	93.1	93.1	* 0.0	76.7	82.4	62.1	93.2	71.7	93.6	73.5	* 3.2	
	男	94.0	93.3	* 0.7	78.3	81.7	77.2	91.5	72.1	93.8	73.2	* 5.1	
	女	91.4	92.8	* ▲ 1.4	75.4	83.2	59.5	100.0	71.4	92.3	73.9	* 1.5	
県内就職構成比 (%)	計	85.9	88.8	* ▲ 2.9	53.1	43.8	77.4	35.4	60.8	90.9	54.3	* ▲ 1.2	
	男	87.2	89.6	* ▲ 2.4	48.5	40.5	65.6	34.7	56.9	92.5	48.9	* ▲ 0.4	
	女	83.5	87.3	* ▲ 3.8	57.4	47.6	80.0	38.1	63.7	75.0	59.2	* ▲ 1.8	

注) ※印欄は増減差ポイント。

## 13 完全失業率 (総務省 統計局発表)

(完全失業者)

・完全失業者数は156万人。前年同月に比べ2万人の減少。2ヶ月ぶりの減少。  
 ・求職理由別に前年同月と比べると、「勤め先や事業の都合による離職」が2万人の減少、「自発的な離職(自己都合)」が5万人の増加。

原数値	実数 (万人・%)	前年同月増減 (万人・ポイント)		
		12月	11月	
完全失業者	156	-2	4	
男	98	2	-2	
女	58	-4	6	
求職理由別	非自発的な離職	36	-1	2
	うち勤め先や事業の都合	21	-2	0
	自己都合	69	5	4
	新たに求職	41	-3	2
完全失業率	2.3	-0.2	-0.2	
男	2.6	-0.1	-0.2	
女	1.9	-0.3	0	

(完全失業率)

・完全失業率は2.4%。前月に比べて0.1ポイント低下。  
 ・男性は2.8%と前月に比べて0.1ポイント上昇。  
 ・女性は2.0%と前月に比べて0.4ポイント低下。

季節調整値	実数 (万人・%)	前月増減 (万人・ポイント)	
		12月	11月
就業者	6763	-12	26
雇用者	6107	19	26
完全失業者	169	-8	2
男	105	3	5
女	63	-12	-4
完全失業率	2.4	-0.1	0.0
男	2.8	0.1	0.1
女	2.0	-0.4	-0.1

出典 総務省「労働力調査」から

# 14 雇用保険関係状況

項目	適用事業所			被保険者				基本手当		就業手当	再就職手当		常用就職支度手当	雇用保険受給者の紹介件数	雇用保険受給者の就職件数	高齢求職者給付金	特例一時金	雇用継続給付			教育訓練給付金		
																		高齢雇用継続基本給付金	育児休業基本給付金	介護休業給付金	受給者数		
	年度、月、安定所	適用事業所数	新規適用事業所数	廃止事業所数	被保険者数	資格取得者数	資格喪失者数	離職票交付枚数	受給資格決定件数	受給者実人員	受給者数	早期再就職支援金受給者数	受給者数	受給者数	受給者数	受給者数	受給者数	受給者数	受給者実人員	受給者実人員	受給者数	通学制	通信制
令和2年度	42,238	1,330	1,300	727,519	101,256	103,236	72,932	26,601	94,634	559	0	8,538	55	31,352	10,757	7,385	2,521	137,348	70,281	445	1,112	568	
前年比(%)	0.1	15.9	▲6.3	▲0.2	▲8.0	▲5.8	▲17.9	1.8	15.8	1.8	#DIV/0!	▲13.9	▲43.9	7.6	▲8.5	24.6	▲17.1	▲0.2	4.2	▲5.3	14.6	▲15.4	
令和3年度	42,183	1,118	1,196	721,297	96,588	101,507	73,103	24,018	86,831	490	0	7,929	78	26,112	10,165	7,621	2,441	131,604	70,845	468	1,233	670	
前年比(%)	▲0.1	▲15.9	▲8.0	▲0.9	▲4.6	▲1.7	0.2	▲9.7	▲8.2	▲12.3	#DIV/0!	▲7.1	41.8	▲16.7	▲5.5	3.2	▲3.2	▲4.2	0.8	5.2	10.9	18.0	
令和4年度	41,924	1,038	1,310	715,487	99,824	105,222	74,591	※24,003	81,355	474	0	7,658	77	22,177	9,837	7,626	2,309	125,995	73,807	449	1,110	562	
前年比(%)	▲0.6	▲7.2	9.5	▲0.8	3.4	3.7	2.0	▲0.1	▲6.3	▲3.3	#DIV/0!	▲3.4	▲1.3	▲15.1	▲3.2	0.1	▲5.4	▲4.3	4.2	▲4.1	▲10.0	▲16.1	
令和5年度累計	*	859	1,208	*	80,758	79,841	57,475	※19,026	65,643	298	-	6,703	40	16,701	7,591	6,061	782	90,162	54,279	430	861	391	
前年同期	*	807	1,092	*	81,223	80,611	56,605	※17,992	62,702	362	-	6,188	59	16,735	7,599	5,883	918	93,716	53,114	319	901	413	
前年同期比(%)	*	6.4	10.6	*	▲0.6	▲1.0	1.5	5.7	4.7	▲17.7	#DIV/0!	8.3	▲32.2	▲0.2	▲0.1	3.0	▲14.8	▲3.8	2.2	34.8	▲4.4	▲5.3	
4年12月	41,889	60	53	721,446	4,705	7,418	5,605	1,265	6,235	38	-	668	3	1,263	676	445	305	8,697	5,881	32	90	52	
5年1月	41,910	60	40	717,345	5,266	9,369	7,012	1,956	6,148	40	-	419	5	1,451	565	618	770	11,562	6,510	39	78	68	
2月	41,906	70	74	716,992	6,227	6,595	4,780	1,947	6,197	32	-	441	7	1,903	699	579	472	8,866	6,532	40	62	29	
3月	41,920	76	63	715,487	7,108	8,647	6,194	2,108	6,308	40	-	610	6	2,088	974	546	149	11,851	7,651	51	69	52	
4月	41,924	85	81	711,723	14,565	18,257	13,254	3,260	6,322	40	-	670	4	1,856	835	997	233	8,593	7,580	41	98	30	
5月	41,839	151	236	719,707	16,574	8,624	5,997	2,769	6,781	46	-	859	7	2,037	916	1,267	120	11,337	7,219	40	109	25	
6月	41,814	120	147	721,408	8,750	7,046	5,005	2,090	7,464	39	-	796	4	2,141	951	677	43	9,391	5,472	51	98	34	
7月	41,836	107	87	720,703	7,138	7,665	5,249	1,760	7,976	42	-	854	3	1,858	815	485	19	11,385	5,044	45	101	44	
8月	41,835	73	74	719,867	6,739	7,545	5,578	※1,922	8,125	31	-	738	1	1,779	732	549	3	9,251	5,647	41	83	43	
9月	41,848	80	69	719,067	6,634	7,349	5,345	※1,895	7,776	27	-	576	4	1,944	848	488	-	11,299	5,330	47	71	68	
10月	41,546	90	392	718,241	7,952	8,681	6,090	※2,135	7,668	30	-	713	6	1,956	944	556	12	9,164	5,992	60	119	61	
11月	41,543	73	78	717,976	6,874	6,923	5,126	※1,718	6,893	21	-	785	8	1,724	838	571	41	10,960	5,775	40	91	51	
12月	41,584	75	64	715,807	5,532	7,751	5,831	※1,477	6,638	22	-	712	3	1,406	711	471	311	8,782	6,220	65	91	35	
男	*	*	*	389,479	2,620	4,104	*	732	2,701	8	*	342	1	658	320	311	*	6,655	455	17	81	10	
女	*	*	*	326,328	2,912	3,647	*	745	3,937	14	*	370	2	744	386	160	*	2,127	5,765	48	10	25	
前年同月	41,889	60	53	721,446	4,705	7,418	5,605	1,265	6,235	38	-	668	3	1,263	676	445	305	8,697	5,881	32	90	52	
前年同月比(%)	▲0.7	25.0	20.8	▲0.8	17.6	4.5	4.0	16.8	6.5	▲42.1	#DIV/0!	6.6	-	11.3	5.2	5.8	2.0	1.0	5.8	103.1	1.1	▲32.7	
安定所別	新潟	12,143	36	21	256,105	2,297	2,788	2,017	401	1,851	3	-	224	-	403	146	103	13	3,698	2,604	21	25	13
	長岡	5,594	11	5	106,290	745	1,005	701	178	967	2	-	107	2	195	110	57	9	1,573	992	13	7	2
	上越	4,000	3	9	61,003	422	655	478	142	646	-	-	54	-	123	67	45	102	733	475	3	17	8
	三条	3,386	1	3	56,653	408	509	368	120	516	4	-	65	-	130	66	44	3	636	469	4	4	2
	柏崎	1,535	2	2	24,064	108	207	164	56	253	-	-	27	-	64	37	16	-	121	183	2	4	2
	新発田	3,093	4	3	47,708	306	628	473	133	553	5	-	46	1	116	63	43	35	413	332	5	7	2
	新津	2,634	5	7	43,170	349	426	363	125	511	1	-	48	-	97	51	46	5	441	323	4	8	6
	十日町	1,301	2	-	16,125	106	266	229	30	153	1	-	12	-	40	22	9	23	156	96	-	8	-
	糸魚川	754	-	2	10,864	52	112	98	20	130	1	-	13	-	34	19	6	3	-	47	4	-	-
	巻	2,854	4	5	41,600	269	339	255	101	426	1	-	48	-	92	59	32	3	471	339	3	4	-
	南魚沼	2,128	5	3	27,184	301	514	431	63	269	2	-	30	-	45	25	18	74	349	201	3	2	-
	佐渡	1,002	-	1	10,644	72	171	143	42	137	-	-	12	-	24	19	13	32	182	87	1	1	-
村上	1,160	2	3	14,397	97	131	111	66	226	2	-	26	-	43	26	39	9	9	72	2	4	-	

(注)短時間労働被保険者分を含む。

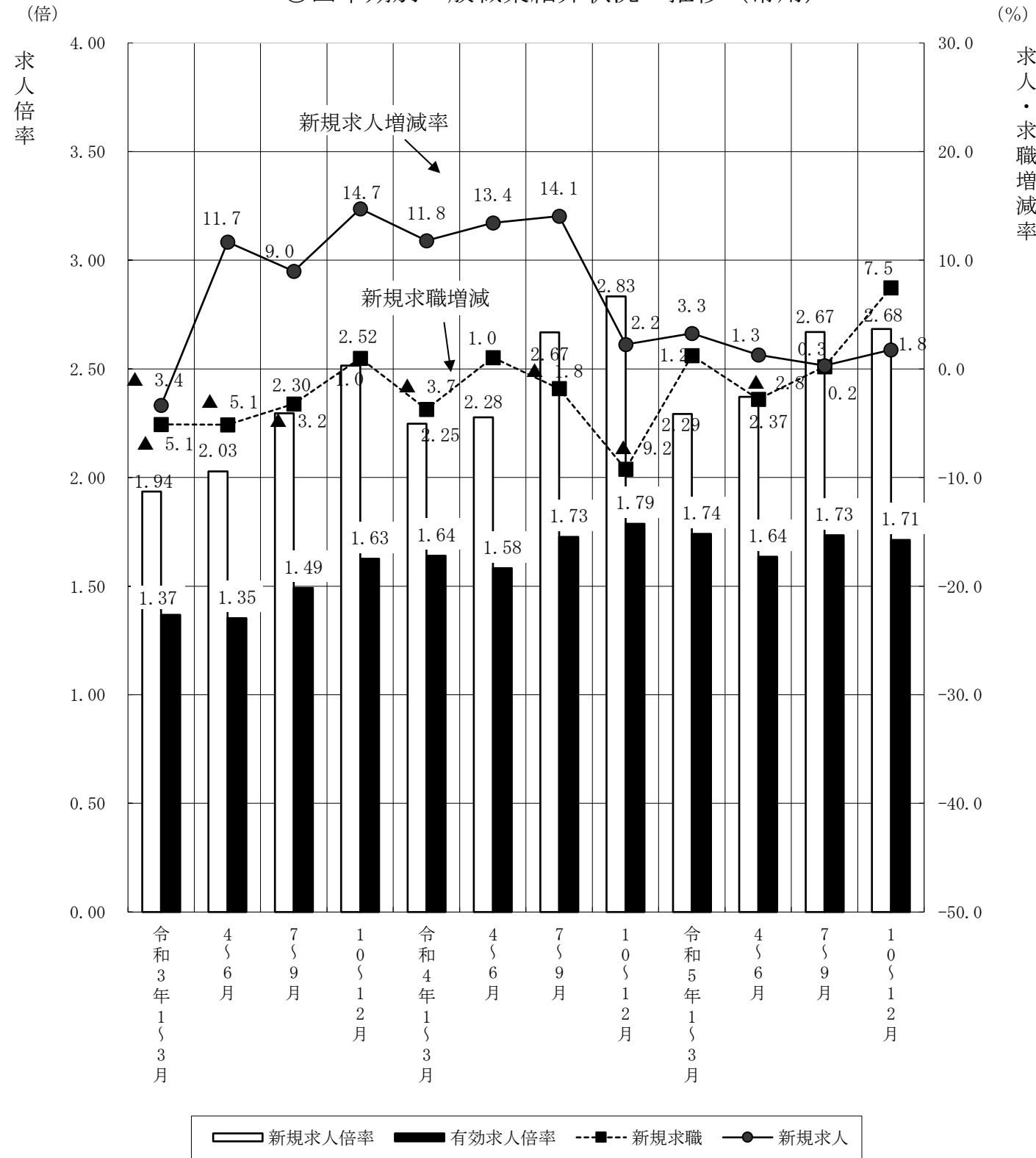
(注)就業手当は平成15年5月1日施行、同日、給付開始 ・早期就業支援金は含まれない

(注)年度の適用事業所数、被保険者数は3月末現在の数値を計上

※速報値であり、修正があり得る

[特集] 令和5年・四半期別一般職業紹介状況

◎四半期別一般職業紹介状況の推移（常用）



(注) 新規学卒及びパートタイムを除く常用。 求人・求職は対前年同期増減率。

項目 年・月	新規求職 申込件数	新規 求人数	新規 求人 倍率	有効 求職者数	有効 求人数	有効 求人 倍率	就職件数
令和3年	59,636 (▲3.4)	129,691 (7.6)	2.17	251,846 (▲2.1)	366,569 (6.8)	1.46	18,863 (1.0)
令和4年	57,687 (▲3.3)	143,004 (10.3)	2.48	244,762 (▲2.8)	411,383 (12.2)	1.68	18,025 (▲4.4)
令和5年	58,380 (1.2)	145,366 (1.7)	2.49	245,739 (0.4)	418,972 (1.8)	1.70	17,602 (▲2.3)
令和3年							
1~3月	16,549 (▲5.1)	32,035 (▲3.4)	1.94	63,787 (3.1)	87,280 (▲8.2)	1.37	4,565 (▲11.5)
4~6月	15,751 (▲5.1)	31,934 (11.7)	2.03	66,977 (1.9)	90,624 (10.5)	1.35	5,261 (9.7)
7~9月	13,881 (▲3.2)	31,875 (9.0)	2.30	61,257 (▲6.7)	91,416 (11.8)	1.49	4,525 (2.4)
10~12月	13,455 (1.0)	33,847 (14.7)	2.52	59,825 (▲6.5)	97,249 (15.2)	1.63	4,512 (4.6)
令和4年							
1~3月	15,932 (▲3.7)	35,814 (11.8)	2.25	61,214 (▲4.0)	100,401 (15.0)	1.64	4,570 (0.1)
4~6月	15,914 (1.0)	36,226 (13.4)	2.28	65,514 (▲2.2)	103,679 (14.4)	1.58	5,028 (▲4.4)
7~9月	13,629 (▲1.8)	36,356 (14.1)	2.67	60,759 (▲0.8)	104,932 (14.8)	1.73	4,358 (▲3.7)
10~12月	12,212 (▲9.2)	34,608 (2.2)	2.83	57,275 (▲4.3)	102,371 (5.3)	1.79	4,069 (▲9.8)
令和5年							
1~3月	16,130 (1.2)	36,990 (3.3)	2.29	59,878 (▲2.2)	104,195 (3.8)	1.74	4,404 (▲3.6)
4~6月	15,470 (▲2.8)	36,695 (1.3)	2.37	64,223 (▲2.0)	105,066 (1.3)	1.64	4,749 (▲5.5)
7~9月	13,657 (0.2)	36,467 (0.3)	2.67	61,103 (0.6)	105,994 (1.0)	1.73	4,190 (▲3.9)
10~12月	13,123 (7.5)	35,214 (1.8)	2.68	60,535 (5.7)	103,717 (1.3)	1.71	4,259 (4.7)

(注) 新規学卒、パートタイムを除く常用。( )内は対前年(前年同期)比。



[参考資料]

## 正社員に係る一般職業紹介状況(新規学卒を除く)

	新規求職者数		有効求職者数		新規求人数				有効求人数				有効求人倍率		就職件数		充足数		就職率		充足率		
	全数		全数		全数				全数				全数		全数		全数		全数		全数		
		パートを除く 常用		パートを除く 常用		正社員	正社員以外	正社員比率		正社員	正社員以外	正社員比率		正社員		正社員		正社員		正社員		正社員	
令和4年度累計	93,438	57,885	405,669	243,426	227,461	119,593	107,868	52.6	642,589	346,646	295,943	53.9	1.58	1.42	32,348	14,615	30,648	14,477	34.6	25.2	13.5	12.1	
令和5年度累計	68,171	42,252	310,227	185,858	165,592	90,536	75,056	54.7	473,888	264,005	209,883	55.7	1.53	1.42	23,611	10,962	22,660	10,823	34.6	25.9	13.7	12.0	
前年同期	67,272	41,755	305,813	183,548	167,969	88,958	79,011	53.0	479,150	259,497	219,653	54.2	1.57	1.41	24,072	11,051	23,743	10,884	35.8	26.5	14.1	12.2	
前年同期比	1.3	1.2	1.4	1.3	▲ 1.4	1.8	▲ 5.0	1.7	▲ 1.1	1.7	▲ 4.4	1.5	▲ 0.04	0.01	▲ 1.9	▲ 0.8	▲ 4.6	▲ 0.6	▲ 1.2	▲ 0.6	▲ 0.4	▲ 0.2	
4年 12月	6,044	3,631	29,896	17,945	18,037	9,632	8,405	53.4	51,907	28,023	23,884	54.0	1.74	1.56	2,179	1,010	2,143	985	36.1	27.8	11.9	10.2	
5年 1月	8,473	5,144	30,896	18,593	19,598	10,167	9,431	51.9	52,457	28,361	24,096	54.1	1.70	1.53	1,932	940	1,917	939	22.8	18.3	9.8	9.2	
2月	8,660	5,317	33,393	19,881	19,581	9,718	9,863	49.6	54,839	28,917	25,922	52.7	1.64	1.45	2,522	1,098	2,494	1,107	29.1	20.7	12.7	11.4	
3月	9,033	5,669	35,567	21,404	20,313	10,750	9,563	52.9	56,143	29,871	26,272	53.2	1.58	1.40	3,822	1,526	2,494	1,547	43.3	26.9	12.3	14.4	
4月	10,510	5,841	37,004	21,730	18,231	10,030	8,201	55.0	53,167	29,406	23,761	55.3	1.44	1.35	2,934	1,323	2,494	1,317	27.9	22.7	13.7	13.1	
5月	8,065	4,869	36,789	21,491	16,912	9,452	7,460	55.9	51,354	28,942	22,412	56.4	1.40	1.35	2,916	1,277	2,836	1,268	36.2	26.2	16.8	13.4	
6月	7,351	4,760	35,669	21,002	20,224	10,934	9,290	54.1	52,277	29,415	22,862	56.3	1.47	1.39	2,888	1,288	2,818	1,263	39.3	27.1	13.9	11.6	
7月	6,554	4,267	33,625	20,275	18,208	10,259	7,949	56.3	52,265	29,664	22,601	56.8	1.55	1.46	2,486	1,154	2,410	1,132	37.9	27.0	13.2	11.0	
8月	7,127	4,664	33,345	20,356	17,714	9,735	7,979	55.0	52,940	29,749	23,191	56.2	1.59	1.46	2,260	1,087	2,201	1,065	31.7	23.3	12.4	10.9	
9月	7,345	4,726	33,528	20,472	19,539	10,475	9,064	53.6	52,796	29,329	23,467	55.6	1.57	1.43	2,530	1,205	2,479	1,197	34.4	25.5	12.7	11.4	
10月	7,859	5,021	34,364	20,969	19,854	10,380	9,474	52.3	54,320	29,590	24,730	54.5	1.58	1.41	2,739	1,310	2,664	1,283	34.9	26.1	13.4	12.4	
11月	6,801	4,263	33,451	20,202	16,682	9,330	7,352	55.9	52,900	29,188	23,714	55.2	1.58	1.44	2,495	1,206	2,460	1,206	36.7	28.3	14.7	12.9	
12月	6,557	3,839	32,452	19,361	18,228	9,941	8,287	54.5	51,869	28,722	23,147	55.4	1.60	1.48	2,363	1,112	2,298	1,092	36.0	29.0	12.6	11.0	
前年同月	6,044	3,631	29,896	17,945	18,037	9,632	8,405	53.4	51,907	28,023	23,884	54.0	1.74	1.56	2,179	1,010	2,143	985	36.1	27.8	11.9	10.2	
前年同月比	8.5	5.7	8.5	7.9	1.1	3.2	▲ 1.4	1.1	▲ 0.1	2.5	▲ 3.1	1.4	▲ 0.14	▲ 0.08	8.4	10.1	7.2	10.9	▲ 0.1	1.2	0.7	0.8	
安定所別	新潟	1,603	1,108	9,221	5,922	6,696	3,282	3,414	49.0	17,810	9,426	8,384	52.9	1.93	1.59	522	237	681	292	32.6	21.4	10.2	8.9
	長岡	907	534	4,571	2,826	2,271	1,477	794	65.0	6,792	4,156	2,636	61.2	1.49	1.47	361	176	332	165	39.8	33.0	14.6	11.2
	上越	672	352	3,271	1,763	1,651	803	848	48.6	4,824	2,410	2,414	50.0	1.47	1.37	247	100	225	99	36.8	28.4	13.6	12.3
	三条	434	273	2,422	1,502	1,122	697	425	62.1	3,674	2,166	1,508	59.0	1.52	1.44	188	103	196	104	43.3	37.7	17.5	14.9
	柏崎	284	165	1,303	778	597	359	238	60.1	1,646	1,043	603	63.4	1.26	1.34	122	52	105	50	43.0	31.5	17.6	13.9
	新発田	643	348	2,818	1,633	1,186	793	393	66.9	3,360	2,087	1,273	62.1	1.19	1.28	194	95	174	89	30.2	27.3	14.7	11.2
	新津	501	295	2,664	1,504	1,295	712	583	55.0	3,738	2,164	1,574	57.9	1.40	1.44	190	91	126	60	37.9	30.8	9.7	8.4
	十日町	193	84	815	422	249	138	111	55.4	841	504	337	59.9	1.03	1.19	65	30	55	25	33.7	35.7	22.1	18.1
	糸魚川	112	63	508	283	234	157	77	67.1	773	477	296	61.7	1.52	1.69	56	24	50	26	50.0	38.1	21.4	16.6
	巻	420	241	1,899	1,121	965	478	487	49.5	2,781	1,631	1,150	58.6	1.46	1.45	158	74	140	78	37.6	30.7	14.5	16.3
5年 12月	南魚沼	367	168	1,379	735	1,272	642	630	50.5	3,615	1,577	2,038	43.6	2.62	2.15	115	56	104	44	31.3	33.3	8.2	6.9
	佐渡	210	91	642	350	314	166	148	52.9	840	415	425	49.4	1.31	1.19	64	27	49	22	30.5	29.7	15.6	13.3
	村上	211	117	939	522	376	237	139	63.0	1,175	666	509	56.7	1.25	1.28	81	47	61	38	38.4	40.2	16.2	16.0

・正社員の有効求人倍率は、正社員の有効求人数をパートタイムを除く常用の有効求職者数で除して算出しているが、パートタイムを除く常用の有効求職者数には、派遣労働や契約社員を希望する者も含まれるため、厳密な意味での正社員有効求人倍率よりも低い値となる。

・表中の全数は、新規学卒を除き、臨時、パートを含めたもの。

・比率の前年同月比はポイント

# 年齢別常用職業紹介状況 (就職機会積上げ方式)

常用(パートを除く)

項目		1 新規求職申込件数	2 月間有効求職者数	3 新 規	4 月間有効	5 就職件数	諸 比 率			
		計	計	求 人 数	求 人 数	計	新規求 人倍率 3/1(倍)	有効求 人倍率 4/2(倍)	就職率 (対新規) 5/1(%)	就職率 (対有効) 5/2(%)
累 計	19歳以下	465	1,523	1,446	3,169	131	3.11	2.08	28.2	8.6
	20～24歳	3,789	15,545	11,725	32,555	1,060	3.09	2.09	28.0	6.8
	25～29歳	4,524	19,453	13,869	40,547	1,374	3.07	2.08	30.4	7.1
	30～34歳	3,764	15,956	11,537	33,040	1,207	3.07	2.07	32.1	7.6
	35～39歳	3,592	15,136	10,566	30,271	1,199	2.94	2.00	33.4	7.9
	40～44歳	3,516	14,574	9,301	26,177	1,251	2.65	1.80	35.6	8.6
	45～49歳	3,848	15,960	9,084	25,425	1,314	2.36	1.59	34.1	8.2
	50～54歳	3,519	15,750	7,526	22,637	1,210	2.14	1.44	34.4	7.7
	55～59歳	2,878	13,088	6,156	18,835	857	2.14	1.44	29.8	6.5
	60～64歳	2,514	12,343	3,164	10,262	635	1.26	0.83	25.3	5.1
	65歳以上	1,739	6,967	1,302	3,445	231	0.75	0.49	13.3	3.3
	合 計	34,148	146,295	85,676	246,363	10,469	2.51	1.68	30.7	7.2
	5年度 4月～ 10月	44歳以下	19,650	82,187	58,444	165,759	6,222	2.97	2.02	31.7
45歳以上		14,498	64,108	27,232	80,604	4,247	1.88	1.26	29.3	6.6
うち55歳以上		7,131	32,398	10,622	32,542	1,723	1.49	1.00	24.2	5.3
本 月	19歳以下	83	233	253	479	18	3.05	2.06	21.7	7.7
	20～24歳	568	2,205	1,747	4,552	146	3.08	2.06	25.7	6.6
	25～29歳	649	2,781	1,931	5,677	202	2.98	2.04	31.1	7.3
	30～34歳	552	2,352	1,638	4,812	180	2.97	2.05	32.6	7.7
	35～39歳	537	2,199	1,581	4,405	187	2.94	2.00	34.8	8.5
	40～44歳	494	2,100	1,304	3,764	200	2.64	1.79	40.5	9.5
	45～49歳	569	2,269	1,347	3,626	189	2.37	1.60	33.2	8.3
	50～54歳	526	2,301	1,120	3,319	192	2.13	1.44	36.5	8.3
	55～59歳	435	1,897	935	2,749	128	2.15	1.45	29.4	6.7
	60～64歳	378	1,724	481	1,462	83	1.27	0.85	22.0	4.8
	65歳以上	230	908	177	458	27	0.77	0.50	11.7	3.0
	合 計	5,021	20,969	12,514	35,303	1,552	2.49	1.68	30.9	7.4
	5年 10月	44歳以下	2,883	11,870	8,454	23,689	933	2.93	2.00	32.4
45歳以上		2,138	9,099	4,060	11,614	619	1.90	1.28	29.0	6.8
うち55歳以上		1,043	4,529	1,593	4,669	238	1.53	1.03	22.8	5.3