

写真を掲載して、 「魅せる」アピールしませんか？

求人票だけでは伝わらない事業所の雰囲気や仕事の様子等を
求職者へアピールすることで、求人への理解が促進され、

早期の採用が期待できます。

1 写真や画像の登録条件等

公開できる写真

建物外観、作業風景、使用機械、製造品・販売品、会社ロゴなど

掲載できるファイル数等

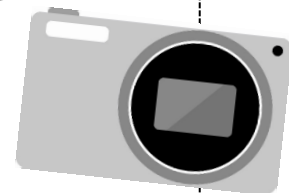
10枚まで。1ファイルのサイズは2MBまでが上限

ファイル保存形式

JPEG、GIF、PNG、BMP

※下記2の通り、ハローワークインターネットサービス（以下「HWIS」という。）
通じて写真を公開しますが、公開サイズが小さい為、文章等のご遠慮ください。

※画像情報の著作権等が求人者ではなく第三者にある場合、求人者の方が第三者に対してハローワークインターネットサービス等での公開について了承を得る必要があります。



2 写真や画像の活用方法

画像情報の登録は求人者マイページからお願いします。（裏面参照）

HWISの求人詳細画面から画像情報を閲覧することができる為、求職者の方が実際の作業工程や職場の雰囲気等をイメージすることができます。

また、ハローワークの相談窓口においては、求職者の方に画像情報を提供するなどして、より具体的に仕事内容等の理解を促進します。

3 画像情報の登録方法

裏面

HelloWork Internet Service
ハローワーク インターネットサービス

ホーム(求人/応募管理)

メッセージ

事業所情報設定



ログアウト



ホーム > 事業所情報設定

事業所情報・設定

登録日: 2005年3月24日

登録状況: **本登録完了**

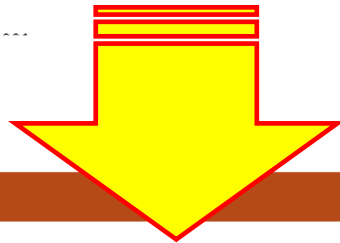
登録した情報を変更(修正・追加・削除)する場合は、「事業所情報を編集」ボタンをクリックし、編集画面に進んでください。
ただし、登録状況が「仮登録完了」、「差し戻し中」、「本登録完了」の時のみ編集可能です。

企業基本情報	事業所基本情報	事業所詳細情報	事業所就業場所	事業所PR情報	画像情報	各種設定
--------	---------	---------	---------	---------	-------------	------

企業基本情報

①
クリック

②



HelloWork Internet Service
ハローワーク インターネットサービス

ホーム(求人/応募管理)

メッセージ

事業所情報設定

ホーム > 事業所情報設定

1 企業基本情報 > 2 事業所基本情報 > 3 事業所詳細情報 > 4 事業所就業場所情報 > 5 事業所PR情報 > **6 画像情報**

画像情報編集

キャンセル

画像情報について、追加や削除ができます。
編集を完了する場合は、「完了」ボタンをクリックしてください。
詳しい入力方法は「[事業所・求人情報の入力方法](#)」をご覧ください。

事業所の外観や仕事内容等の写真、パンフレット等の画像情報を登録できます。
登録した画像情報は、ハローワークインターネットサービスや、ハローワーク内で公開されます。(求人票には表示されません。)

【登録できる写真】

建物外観、作業風景、使用機械、製造・販売品等

【登録できるその他の画像情報】

会社パンフレット、会社ロゴ、関係資料等

掲載できる画像は10ファイルまで、1ファイルのサイズは2MBが上限です。

画像は画像ファイル(JPEG, GIF, PNG, BMP)のみアップロードできます。ほかのファイル形式のものはアップロードできません。

画像情報の著作権・肖像権が求人者だけでなく第三者にある場合は、求人者の方が、関係者に対してハローワークの求職者の方等にインターネットを通じて公開されることについて承諾を得る必要があります。

画像掲載にあたり、以下の項目にチェックしてください。チェックすると画像をアップロードできます。

画像情報の著作権は、求人者にある。

画像情報の肖像権は、第三者にあるため、本人に公開について承諾を得た。

③
いずれかにチェック

④
画像の登録

画像1

任意

参照

削除

画像のタイトル・紹介文 全角10文字以内

画像情報の公開

公開する 公開しない

更新年月日 2011/10/28

⑤
画像の追加

(10ファイルまで、1ファイルあたり2MBまで)
画像を追加 画像を削除