

事業主の皆様へ

年収の壁対策として

キャリアアップ助成金

労働者1人につき**最大50万円**助成します！

- 2023年10月からキャリアアップ助成金「社会保険適用時処遇改善コース」が始まりました。
- 労働者の収入を増加させる取組を行った事業主に、労働者1人につき**最大50万円**を助成します。
- 支給申請の**事務手続きも簡単**になりました。

労働者にとって、

- ・「年収の壁」を意識せず働くことができる。
- ・社会保険に加入することで処遇改善につながる。



事業主の皆様の
人手不足の解消へ！



パートタイム・有期雇用労働法
キャラクター「ハロちゃん」

「社会保険適用時処遇改善コース」を新設しました！

- キャリアアップ助成金の申請方法や助成額などの詳細については、都道府県労働局または管轄のハローワークまでお問合せください。
- 各都道府県の働き方改革推進支援センターでも助成金に関する相談を受け付けています。
最寄りのセンターの連絡先は
- 「年収の壁突破・総合相談窓口」（コールセンター）にもご相談いただけます。
年収の壁突破・総合相談窓口（フリーダイヤル・無料）
0120-030-045 受付時間 平日 8:30~18:15
（土日・祝日・年末年始（12/29~1/3）はご利用いただけません。）



事業主の皆さまへ

キャリアアップ助成金

「正社員化コース」を拡充しました！

2023年11月29日以降における変更点のご案内



「キャリアアップ助成金」は、非正規雇用労働者の企業内でのキャリアアップを促進するため、正社員化、処遇改善の取り組みを実施した事業主に対して助成金を支給する制度です。

・詳細は厚生労働省ウェブサイト等をご確認ください。

<キャリアアップ助成金>

https://www.mhlw.go.jp/stf/seisakunitsuite/bunya/koyou_roudou/part_haken/jigyounushi/career.html

<キャリアアップ計画様式・申請様式のダウンロード>

https://www.mhlw.go.jp/stf/seisakunitsuite/bunya/0000118801_00012.html



ハローワーク巻ニュース

令和6年 新年号
No.232

発行：ハローワーク管内雇用協議会
編集：ハローワーク巻



採用を有利にするオープンファクトリー

巻公共職業安定所管内雇用協議会会長
藤次郎株式会社

代表取締役社長 藤田 進

新春のお慶びを申し上げます。

昨年は格別のご厚誼にあずかり、厚く御礼申し上げます。

本年も引き続き皆様にご満足いただける活動を心掛けて行きたいと存じますので、どうぞよろしくお願いいたします。

昨年は新型コロナの5類移行に伴い企業からの求人数も大幅に増え高等学校、大学、中途採用などすべての求人が増えた年でありました。しかし肝心の求職数は大幅な人口減少、少子化のため特に高校新卒者の就職希望者が年々少なくなり各社とも採用に苦慮されたことと思います。当社でも工場に働いて頂ける若い人財獲得の為、苦慮してきましたが「工場の祭典」への参加をきっかけに6年前より工場を一般の方に開放し見学できる常設オープンファクトリーとしました。最初は製品の手造りの大変さをわかってもらうために開放したのですが見学者の中には興味を持ってくれる人もいて求人につながるようになりました。

私が考えるオープンファクトリーのメリットは

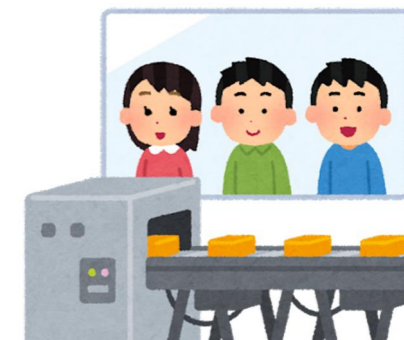
1. 見られる意識が常にあり工場がきれいになる（常に掃除を心掛ける）
2. 高校新卒求人など未成年者は特に親と見学に来たりでき保護者も職場が理解できる
3. 自分の技術を見てもらうことでモチベーションアップにつながる
4. 挨拶をするようになる。職場に活気が出る
5. 自社製品をお持ちであれば製品販売にもつなげることができる
6. 産業観光にも繋がり地域貢献ができる（燕市では条件を満たせば補助金制度が有り）

守秘義務がある製品、部品、工程などがある工場も沢山あるとは思いますが一部の工程でもお見せできる所があれば期間限定でも構いませんので是非チャレンジしてみても如何でしょうか。

当然ですがその他にも給与の見直し、休日の増加、福利厚生充実なども併せてやっていかなくてはなりません

是非新しいチャレンジの年とされては如何でしょうか。

本年も宜しくお願い申し上げます。



令和6年3月卒新規高等学校卒業の職業紹介状況

令和5年11月末日現在

ハローワーク巻管内企業状況

	本年	前年	増減数
求人件数	211	227	▲16
求人数	536	574	▲38
充足数	138	149	▲11
うち管内	64	62	2

※産業別

	本年		前年	
	求人数	充足数	求人数	充足数
建設	67	11	65	5
製造	338	86	377	111
卸・小売	41	26	46	19
運輸	6	1	12	3
宿泊・飲食	3	1	8	1
福祉・医療	31	3	22	3
その他	50	10	44	7

ハローワーク巻管内 高校生の状況

	本年	前年	増減数
卒業予定者	669	692	▲23
進学希望	570	587	▲17
その他	8	16	▲8
就職希望	91	89	2
就職希望率	13.6%	12.9%	0.7%
就職内定者数	89	82	7
管内	64	62	2
管外	25	20	5
未内定者数	2	7	▲5
内定率	97.8%	92.1%	5.7%

今年のハローワーク巻管内の企業からの求人の申し込みは、11月末の時点で536人（211件）と、昨年に比べ▲38人（▲16件）となりました。産業別で見ると、管内最大の産業である製造業での求人数の減少が▲39人と多くなっています。昨年は新型コロナウイルス感染症蔓延により落ち込んでいた求人の戻りが大きく、その反動が今年に出てきていると推測できます。それに対して、今年の管内高校の就職希望の生徒は91人と、昨年の89人と比べ増加していますが、生徒数としては年々減少しており、今年は卒業予定の生徒は昨年に比べ▲23人（669人）となっており、少子化が進んでいることがわかります（この状況は新潟県内全体でも見られました）。

企業にとってみると、今年も高校生を採用することが非常に難しい状況だったかと思えます。こうした状況下であっても、高校生からの応募数を伸ばした企業の特徴として、社内の労働環境の整備が出来ていることが挙げられます。具体的には休日数が多い（平均すると116日で前年113日に比べ+3日）、残業時間が少ない（平均10時間で、こちらは前年と同数）といった企業に、高校生からの応募が多くありました。

また、高校生の選考は、今年も9月16日より開始され、11月末現在で管内高校の内定率は94.6%と、就職を希望するほぼ全ての生徒が内定をもらっている状態となっています。ちなみに9月末の一次応募の段階では、80.2%と8割を超える生徒に内定が出ています。

次年度以降もこれらの傾向は、続くことが予想できます。毎年必ず高校生の採用を計画されている企業のみならず、ぜひこの機会にもう一度、社内の労働環境を見直しても良いかもしれません。

「障害者のはたらく職場見学会」

「障害者雇用推進セミナー」を開催しました

管内の障害者雇用は着実な進展がみられている中、今後の法定雇用率の段階的引上げに向け、より一層の雇用が求められているところです。

この度、障害者とその能力を發揮し大きな戦力となっている先進企業を見学することにより、具体的な取組みを共有し、今後に役立てていただくことを目的として、株式会社 新越ワークス様において「障害者のはたらく職場見学会」を開催しました。

続いて、障害者の就労に向けた訓練を行う「就労移行支援事業所」との交流の機会として「障害者雇用推進セミナー」を開催し、雇用に向けた課題や解決策などについて意見交換を行いました。



令和5年度 障害者の職業紹介状況

巻公共職業安定所

項目 年度・月別	①新規求職申込件数												②紹介件数												③就職件数												④⑤新規登録者数												⑥有効登録者数		
	身体				知的等				身体				知的等				身体				知的等				身体				知的等				合計	身体	知的等																
	合計	計	重度以外	重度	計	知的障害	精神障害	他	合計	計	重度以外	重度	計	知的障害	精神障害	他	合計	計	重度以外	重度	計	知的障害	精神障害	他	合計	計	重度以外	重度	計	知的障害	精神障害	他																			
令和2年度実績	220	63	57	6	157	28	91	38	261	77	61	16	184	26	118	40	94	20	18	2	74	18	42	14	37	101	32	31	1	69	12	33	24	201	65	136															
令和3年度実績	240	67	52	15	173	43	115	15	279	60	40	20	219	48	147	24	80	17	15	2	63	15	42	6	33	99	38	33	5	61	13	37	11	240	83	157															
令和4年度実績	205	59	46	13	146	39	94	13	252	68	46	22	184	51	120	13	108	34	20	14	74	19	48	7	50	88	27	25	2	61	13	38	10	188	60	128															
令和5年度目標	200	57	44	13	143	39	92	12	-	-	-	-	-	-	-	-	109	34	24	10	75	20	48	7	56	85	26	22	4	59	13	37	9	164	52	112															
4月	21	5	5	0	16	2	13	1	17	0	0	0	17	3	14	0	5	2	2	0	3	1	2	0	0	8	1	1	0	7	1	5	1	200	62	138															
5月	16	4	3	1	12	2	8	2	20	2	2	0	18	4	12	2	10	0	0	0	10	3	7	0	4	3	1	1	0	2	1	0	2	191	60	131															
6月	27	8	6	2	19	1	13	5	13	5	3	2	8	3	2	3	3	2	1	1	1	0	0	1	1	9	4	4	0	5	0	3	5	193	59	134															
第1四半期計	64	37	14	12	47	22	85	8	50	21	5	8	43	24	82	5	18	10	3	3	14	14	26	1	1	20	16	6	5	14	8	31	4																		
7月	16	2	1	1	14	2	12	0	17	1	1	0	16	5	10	1	12	2	1	1	10	5	3	2	6	8	1	0	1	7	0	7	0	181	52	129															
8月	34	7	4	3	27	10	15	2	23	1	0	1	22	3	18	1	5	1	1	0	4	2	2	0	0	16	4	2	12	6	5	1	176	48	128																
9月	22	4	3	1	18	3	14	1	17	2	2	0	15	4	9	2	5	1	0	1	4	2	2	0	1	8	2	1	1	6	0	5	1	185	48	137															
第2四半期計	72	13	8	5	59	15	41	3	57	4	3	1	53	12	37	4	22	4	2	2	18	9	7	2	7	32	7	3	4	25	6	17	2																		
10月	20	7	3	4	13	2	10	1	32	10	5	5	22	2	17	3	13	2	2	0	11	1	10	0	4	9	3	2	1	6	0	6	0	188	53	135															
11月																																																			
12月																																																			
第3四半期計	20	7	3	4	13	2	10	1	32	10	5	5	22	2	17	3	13	2	2	0	11	1	10	0	4	9	3	1	1	6	0	6	0																		
1月																																																			
2月																																																			
3月																																																			
第4四半期計	0	0	0	0	0	0	0	0	0	0	0	0	0	0	0	0	0	0	0	0	0	0	0	0	0	0	0	0	0	0	0	0	0	0	0																
令和5年度累計	156	37	25	12	119	22	85	12	139	21	13	8	118	24	82	12	53	10	7	3	43	14	26	3	16	61	16	11	5	45	8	31	6																		
前年同期累計	130	43	36	7	87	21	58	8	143	46	32	14	97	18	69	10	60	21	12	9	39	6	28	5	32	56	19	18	1	37	11	20	6																		
前年同期比	20.0	▲14.0	▲30.6	71.4	36.8	4.8	46.6	50.0	▲2.8	▲54.3	▲59.4	▲42.9	21.6	33.3	18.8	20.0	▲11.7	▲62.4	▲41.7	▲66.7	10.3	133.3	▲7.1	▲40.6	▲50.6	8.9	▲15.8	▲38.9	400.0	21.6	▲27.3	55.0	0.0																		

④ 雇用率算定対象企業への就職

若者の採用・育成に積極的な中小企業の皆さまへ

**若者の採用・育成に積極的で
雇用管理の優良な中小企業を応援します！**

若者の採用・育成に積極的で、若者の雇用管理の状況などが優良な中小企業（常時雇用する労働者が300人以下の事業主）を、若者雇用促進法に基づき厚生労働大臣が「ユースエール認定企業」として認定しています。

認定した企業の情報発信を後押しすることなどで、企業が求める人材の円滑な採用を支援し、求職中の若者とのマッチング向上を図ります。

ご存じですか？
「ユースエール認定制度」



<認定マーク>

詳細はホームページをご覧ください