

様々な世代が活躍する現場です。先輩方が優しく丁寧に教えてくれる長く働ける会社です。

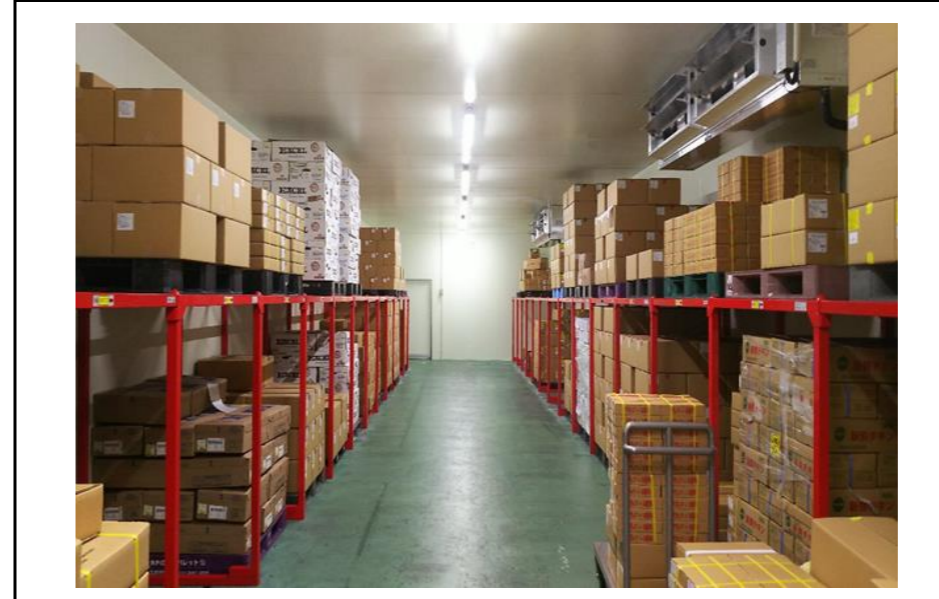
所在地 新潟県新発田市奥山新保374-3

TEL 0254-23-6607

URL <http://www.satofoods.jp>

設立年	2000年
資本金	1000万円
企業規模	50人～99人

企業HP



事業所所在地以外の営業所等（市町村名まで）

他、サトウフーズ第1工場（新発田市）、第3工場（加茂市）、第4工場（新発田市）があります。

事業概要

食肉の製造加工業務。某有名メーカーへの業務用食材や、老健施設、産業給食、外食などの製品を製造。

求める人物像

色んなタイプの方募集

- ・ラインでの製造を集中して作業する事が好きな方
- ・食肉の知識を深めて、管理職として成長意欲のある方
- ・食品の安心安全を守る、品質管理に興味がある方

新卒者の活躍が期待される職種例

- ・製造業
- ・品質管理業務

※ 求人の募集については、大卒等予定者はハローワークインターネットサービスにより「事業所番号検索」からご確認ください。(卒業年次4月1日以降)
高卒予定者は学校の進路指導の先生へご確認ください。(卒業年次7月1日以降)
※ 募集がない場合もありますのでご了承ください。

インターンシップ・職場見学情報

インターンシップ	×	
職場見学	○	いつでも可能。電話にてご相談ください。

研修	あり	入社時の簡単な内容の教育あり					
自己啓発支援	あり	やりたいこと、挑戦したいことがあればどんどん言ってください。					
キャリア コンサルティング制度	なし						
社内検定等制度	なし						
メンター制度	なし						
年間休日	108日	育児 休業	実績あり	介護 休業	該当者なし	看護 休暇	該当者なし

会社について

(働きやすい環境づくりのために取り組んでいることや入社後のキャリアパスなど)

キャリア形成について、人それぞれだと思います。働き方や賃金など、その人にあった働き方ができるようにいつでも相談に乗ります。

学生・生徒へのメッセージ



これから社会人としての色々な不安があると思いますが、失敗を恐れず、どんどん挑戦してください。ポジティブシンキングで頑張りましょう。