

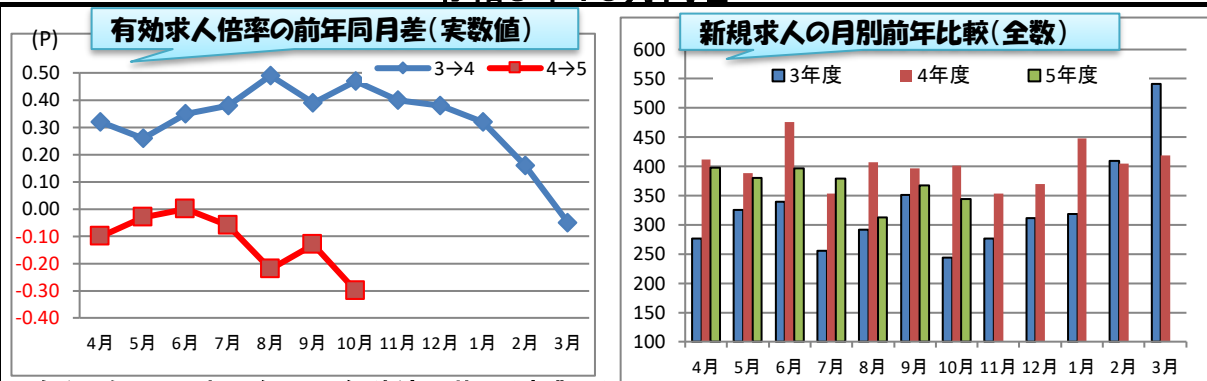
雇用失業情勢等の概要

10月内容の公表日は、12月1日

ハローワーク十日町

1 雇用失業情勢

令和5年10月内容



10月の有効求人倍率は1.19倍。(実数値)

全数の状況

※前年同月から0.30P低下
 <求人の状況> (カッ)は対前年同月比
 ■新規求人数は、前年同月比3ヶ月連続で減少
 ・新規求人数 344人 (▲14.2%減)
 ・主な産業の前年同月比
 建設業 75人 (▲10.7%減)
 製造業 78人 (▲2.5%減)
 卸売・小売業 28人 (▲50.0%減)
 宿泊・飲食業 19人 (▲52.5%減)
 医療・福祉業 51人 (0.0%)
 他サービス業 30人 (▲6.3%減)
 ■有効求人数は前年同月比8ヶ月連続で減少
 ・有効求人数 947人 (▲16.6%減)

<求職の状況> (カッ)は対前年同月比
 ■新規求職者は前年同月比2ヶ月ぶりに増加
 ・新規求職者数 188人 (19.0%増)
 ・態様別(パートを除く常用)構成割合
 「在職者」49.1%
 「離職者」43.9%
 (うち自己都合34.2%、事業主都合6.1%)
 「無業者」7.5%
 ■有効求職者数は3ヶ月連続で増加
 ・有効求職者数 794人 (3.9%増)

<企業整備の状況> (10月末)
 ■5人以上の解雇 0件

▽令和5年10月末現在 雇用保険適用状況(産業別)

	建設業	製造業	うち		情報通 信業	運輸業、郵 便業	卸・小売 業	金融、 保険業	宿泊・飲食 サービス	医療・福 祉	サービ ス業	その他	合計
			食料品	繊維工業									
事業所	355	205	50	52	19	11	173	8	95	77	247	109	1,299
被保険者	2,365	3,431	945	670	405	112	1,677	29	791	3,648	2,580	1,211	16,249
構成比	14.6%	21.1%	5.8%	4.1%	2.5%	0.7%	10.3%	0.2%	4.9%	22.5%	15.9%	7.5%	100.0%

2 新規高卒者の状況

1 令和6年3月高校卒業者に対する産業別求人受理状況(10月末現在・管内)

	求人 件数	求人 数	産業別状況												
			建設業	製造業	うち			情報通 信業	運輸業、郵 便業	卸・小売 業	金融、 保険業	宿泊・飲食 サービス	生活関連 サービス、娯 楽業	医療・福 祉	その他
					食料品	繊維工業	生産用機械器具								
5年度	152	280	110	61	19	5	4	2	0	38	0	15	6	29	19
4年度	126	229	83	48	13	2	5	1	0	32	0	16	4	27	18
増減数	26	51	27	13	6	3	▲1	1	0	6	0	▲1	2	2	1

求人件数、求人数ともに増加した。求人数は22.3%増加した。
 産業別では、建設業、製造業、情報通信業、卸・小売業、生活関連サービス・娯楽業、医療・福祉で増加した。

2 求職・就職状況(10月末)

	卒業者 数	進学等 希望	就職 希望	就職内定者数			未内定 数	内定率	
				計	管内	管外			
5年度	444	377	67	58	20	24	14	9	86.6%
4年度	510	444	66	59	34	20	5	7	89.4%
増減数	▲66	▲67	1	▲1	▲14	4	9	2	▲2.8p

「就職希望」は学校等での紹介希望者分。

3 管内求人充足状況(10月末)

	計	管内から		管外から	充足率
		管内	管外		
5年度	35	20	15	12.5%	
4年度	40	34	6	17.5%	
増減数	▲5	▲14	9	▲5.0p	

3 障害者の求職・就職状況

▽障害者の雇用状況

	令和4年6月1日現在	全国	新潟県	十日町所	前年同期	増減差
1.障害者実雇用率	2.25	2.23	2.93	2.87	0.06p	
2.雇用率達成企業割合	48.3	57.2	71.4	64.6	6.8p	

法定雇用率は令和3年3月から、2.3%

障害者の求職・就職状況(4月～10月)

※累計計上	5年度	4年度	増減%
新規求職申込	39	49	▲20.4
就職件数	30	33	▲9.1

対象企業: 49社
 達成企業: 35社
 算定基礎数: 7,094人
 雇用障害者: 208.0人

4 お知らせ等

◎求人説明会を開催しませんか?(事業主の皆様へ)
 ※ハローワークでは求人説明会の開催申し込みを随時受け付けています。
 多くの求職者に自社の求人個別に説明できる絶好の機会ですので、ぜひ
 ご利用ください。詳細は求人窓口まで。

◎新潟県の最低賃金が931円に変更されました。
 (令和5年10月1日より)

有効求人倍率⇒1人の求職者に何人分の求人があるかの指数
「有効求人数」÷「有効求職者数」＝「有効求人倍率」

最近の雇用の動き（令和5年10月）

ハローワーク 十日町

① 有効求人倍率

◇ 全数の状況（県・全国との比較）

	十日町所		新潟県		全国	
	実数値	前年同月比	季調値	前年同月比	季調値	前年同月比
8月	1.28	▲0.22P	1.57	▲0.04P	1.29	▲0.02P
9月	1.26	▲0.13P	1.55	▲0.06P	1.29	▲0.02P
10月	1.19	▲0.30P	1.54	▲0.06P	1.34	▲0.04P

※「季調値」とは、「季節調整値」の略

◇ 雇用形態別状況

	一般常用		常用計		パート全数	
	実数値	前年同月比	実数値	前年同月比	実数値	前年同月比
8月	1.71	▲0.11P	1.26	▲0.16P	0.75	▲0.27P
9月	1.61	▲0.18P	1.23	▲0.12P	0.81	▲0.07P
10月	1.54	▲0.29P	1.17	▲0.27P	0.76	▲0.23P

※「常用計」とは、「一般常用＋常用的パート」

◇ 新規求人件数の状況

	合計		一般フルタイム		パートタイム	
	計	前年同月比	計	前年同月比	計	前年同月比
8月	214	▲26.7	149	▲27.6	65	▲24.4
9月	255	▲6.9	171	▲15.3	84	16.7
10月	239	▲13.7	177	▲1.1	62	▲36.7

④ 就職の状況

◇ 就職の雇用形態別状況

	全数		うち一般		パート全数	
	計	前年同月比	計	前年同月比	計	前年同月比
8月	93	▲3.1	53	▲17.2	38	22.6
9月	86	14.7	52	57.6	34	▲15.0
10月	65	▲5.8	41	▲6.8	23	▲8.0

② 求人の状況

◇ 新規求人の雇用形態別状況

	全数		うち一般		パート全数	
	計	前年同月比	計	前年同月比	計	前年同月比
8月	313	▲23.1	222	▲18.4	85	▲34.1
9月	367	▲7.3	230	▲19.6	132	28.2
10月	344	▲14.2	255	3.7	88	▲37.6

◇ 新規求人（全数）の産業別状況

	8月	9月	10月	前年同月	前年同月比
合計	313	367	344	401	▲14.2
D.建設業	97	67	75	84	▲10.7
E.製造業	65	69	78	80	▲2.5
I.卸・小売業	31	56	28	56	▲50.0
M.宿泊・飲食サービス	18	16	19	40	▲52.5
P.医療・福祉	44	67	51	51	0.0
R.サービス	15	28	30	32	▲6.3

◇ 有効求人の雇用形態別状況

	全数		うち一般		パート全数	
	計	前年同月比	計	前年同月比	計	前年同月比
8月	1,019	▲11.5	729	▲4.3	274	▲21.7
9月	991	▲6.9	685	▲7.7	289	▲5.6
10月	947	▲16.6	663	▲15.5	272	▲16.6

占有率：28.7%

占有率：29.2%

③ 求職の状況

◇ 新規求職の雇用形態別状況

	全数		うち一般		パート全数	
	計	前年同月比	計	前年同月比	計	前年同月比
8月	190	27.5	107	16.3	83	50.9
9月	177	▲5.9	110	▲1.8	67	▲10.7
10月	188	19.0	114	16.3	71	26.8

◇ 新規求職の求職動向（一般常用）

	8月	9月	10月	構成割合	前年同月比
合計	107	110	114	100.0	16.3
在職求職者	43	38	56	49.1%	47.4
離職者	56	63	50	43.9%	▲3.8
うち定年	2	1	3	2.6%	#DIV/0!
うち事業主都合	6	4	7	6.1%	16.7
うち自己都合	48	58	39	34.2%	▲9.3
無業者	8	9	8	7.0%	0.0

◇ 有効求職の雇用形態別状況

	全数		うち一般		パート全数	
	計	前年同月比	計	前年同月比	計	前年同月比
8月	796	3.5	427	1.9	367	6.7
9月	788	2.9	426	2.9	359	2.9
10月	794	3.9	430	0.2	359	9.1

占有率：45.2%

占有率：45.6%

⑤ 雇用保険受給者の状況

◇ 基本手当基本分

	8月	9月	10月	前年同月	前年同月比
受給資格決定	49	55	42	42	0.0
受給者実人員	165	160	174	175	▲0.6
支給金額(千円)	21,210	19,436	23,162	20,415	13.5

※受給資格決定の10月分は速報値であり、修正があり得ます

⑥ 企業整備の状況

※1件5人以上

	8月	9月	10月	前年同月	前年同月差
件数	0	0	0	0	0
人員	0	0	0	0	0