

# 定例雇用情報

令和5年10月分

#1～#3-2 求人・求職バランスシート

#4 求人募集賃金・求職者希望賃金情報

新潟労働局職業安定課

## 求人・求職バランスシート

5年10月

職業別	雇用形態・ 年齢	常 用					常用的パート						
		合計	24歳 以下	25～ 34歳	35～ 44歳	45～ 54歳	55歳 以上	合計	24歳 以下	25～ 34歳	35～ 44歳	45～ 54歳	55歳 以上
合 計	有効求人	35,303	8,251	8,534	7,331	5,885	5,302	14,258	2,602	2,684	2,684	2,683	3,605
	有効求職	20,969	2,438	5,133	4,299	4,570	4,529	13,193	497	1,621	2,042	2,431	6,602
	求人倍率	<b>1.68</b>	<b>3.38</b>	<b>1.66</b>	<b>1.71</b>	<b>1.29</b>	<b>1.17</b>	<b>1.08</b>	<b>5.24</b>	<b>1.66</b>	<b>1.31</b>	<b>1.10</b>	<b>0.55</b>
管理職	有効求人	120	25	27	26	22	20	3	0	0	1	1	1
	有効求職	53	6	6	5	9	27	7	1	0	0	0	6
	求人倍率	<b>2.26</b>	<b>4.17</b>	<b>4.50</b>	<b>5.20</b>	<b>2.44</b>	<b>0.74</b>	<b>0.43</b>	<b>0.00</b>	-	-	-	<b>0.17</b>
専門・ 技術職	有効求人	7,373	1,649	1,662	1,506	1,385	1,171	1,510	282	284	284	284	376
	有効求職	2,631	327	794	530	474	506	1,072	21	182	199	190	480
	求人倍率	<b>2.80</b>	<b>5.04</b>	<b>2.09</b>	<b>2.84</b>	<b>2.92</b>	<b>2.31</b>	<b>1.41</b>	<b>13.43</b>	<b>1.56</b>	<b>1.43</b>	<b>1.49</b>	<b>0.78</b>
事 務 職	有効求人	2,783	709	702	573	435	364	1,237	233	236	236	235	297
	有効求職	4,778	512	1,344	1,115	1,064	743	2,329	57	324	475	513	960
	求人倍率	<b>0.58</b>	<b>1.38</b>	<b>0.52</b>	<b>0.51</b>	<b>0.41</b>	<b>0.49</b>	<b>0.53</b>	<b>4.09</b>	<b>0.73</b>	<b>0.50</b>	<b>0.46</b>	<b>0.31</b>
販売職	有効求人	4,625	1,300	1,294	920	635	476	2,030	377	383	383	383	504
	有効求職	1,146	156	308	223	232	227	631	34	86	95	120	296
	求人倍率	<b>4.04</b>	<b>8.33</b>	<b>4.20</b>	<b>4.13</b>	<b>2.74</b>	<b>2.10</b>	<b>3.22</b>	<b>11.09</b>	<b>4.45</b>	<b>4.03</b>	<b>3.19</b>	<b>1.70</b>
サービス職	有効求人	5,126	1,037	1,110	1,056	974	949	4,504	823	849	849	849	1,134
	有効求職	1,676	213	328	351	409	375	1,401	62	159	255	257	668
	求人倍率	<b>3.06</b>	<b>4.87</b>	<b>3.38</b>	<b>3.01</b>	<b>2.38</b>	<b>2.53</b>	<b>3.21</b>	<b>13.27</b>	<b>5.34</b>	<b>3.33</b>	<b>3.30</b>	<b>1.70</b>
保安職	有効求人	1,088	151	214	204	191	328	400	53	75	75	75	122
	有効求職	139	6	15	14	25	79	62	0	2	0	3	57
	求人倍率	<b>7.83</b>	<b>25.17</b>	<b>14.27</b>	<b>14.57</b>	<b>7.64</b>	<b>4.15</b>	<b>6.45</b>	-	<b>37.50</b>	-	<b>25.00</b>	<b>2.14</b>
農林漁業	有効求人	242	56	57	52	39	38	105	19	19	19	19	29
	有効求職	175	19	42	37	42	35	77	1	10	14	14	38
	求人倍率	<b>1.38</b>	<b>2.95</b>	<b>1.36</b>	<b>1.41</b>	<b>0.93</b>	<b>1.09</b>	<b>1.36</b>	<b>19.00</b>	<b>1.90</b>	<b>1.36</b>	<b>1.36</b>	<b>0.76</b>
生産工程	有効求人	5,825	1,480	1,546	1,266	850	683	1,405	263	269	269	269	335
	有効求職	2,533	307	596	549	593	488	851	30	105	134	169	413
	求人倍率	<b>2.30</b>	<b>4.82</b>	<b>2.59</b>	<b>2.31</b>	<b>1.43</b>	<b>1.40</b>	<b>1.65</b>	<b>8.77</b>	<b>2.56</b>	<b>2.01</b>	<b>1.59</b>	<b>0.81</b>
輸送・ 機械運転	有効求人	2,629	539	588	559	488	455	467	82	87	87	87	124
	有効求職	762	19	83	109	235	316	192	0	2	6	7	177
	求人倍率	<b>3.45</b>	<b>28.37</b>	<b>7.08</b>	<b>5.13</b>	<b>2.08</b>	<b>1.44</b>	<b>2.43</b>	-	<b>43.50</b>	<b>14.50</b>	<b>12.43</b>	<b>0.70</b>
建設・ 採掘	有効求人	3,823	903	919	807	615	579	66	11	10	10	10	25
	有効求職	415	46	78	90	89	112	37	2	1	0	6	28
	求人倍率	<b>9.21</b>	<b>19.63</b>	<b>11.78</b>	<b>8.97</b>	<b>6.91</b>	<b>5.17</b>	<b>1.78</b>	<b>5.50</b>	<b>10.00</b>	-	<b>1.67</b>	<b>0.89</b>
運搬・ 清掃・ 包装等	有効求人	1,669	401	413	362	252	241	2,531	457	471	471	471	661
	有効求職	2,001	175	338	371	483	634	2,721	99	274	338	489	1,521
	求人倍率	<b>0.83</b>	<b>2.29</b>	<b>1.22</b>	<b>0.98</b>	<b>0.52</b>	<b>0.38</b>	<b>0.93</b>	<b>4.62</b>	<b>1.72</b>	<b>1.39</b>	<b>0.96</b>	<b>0.43</b>

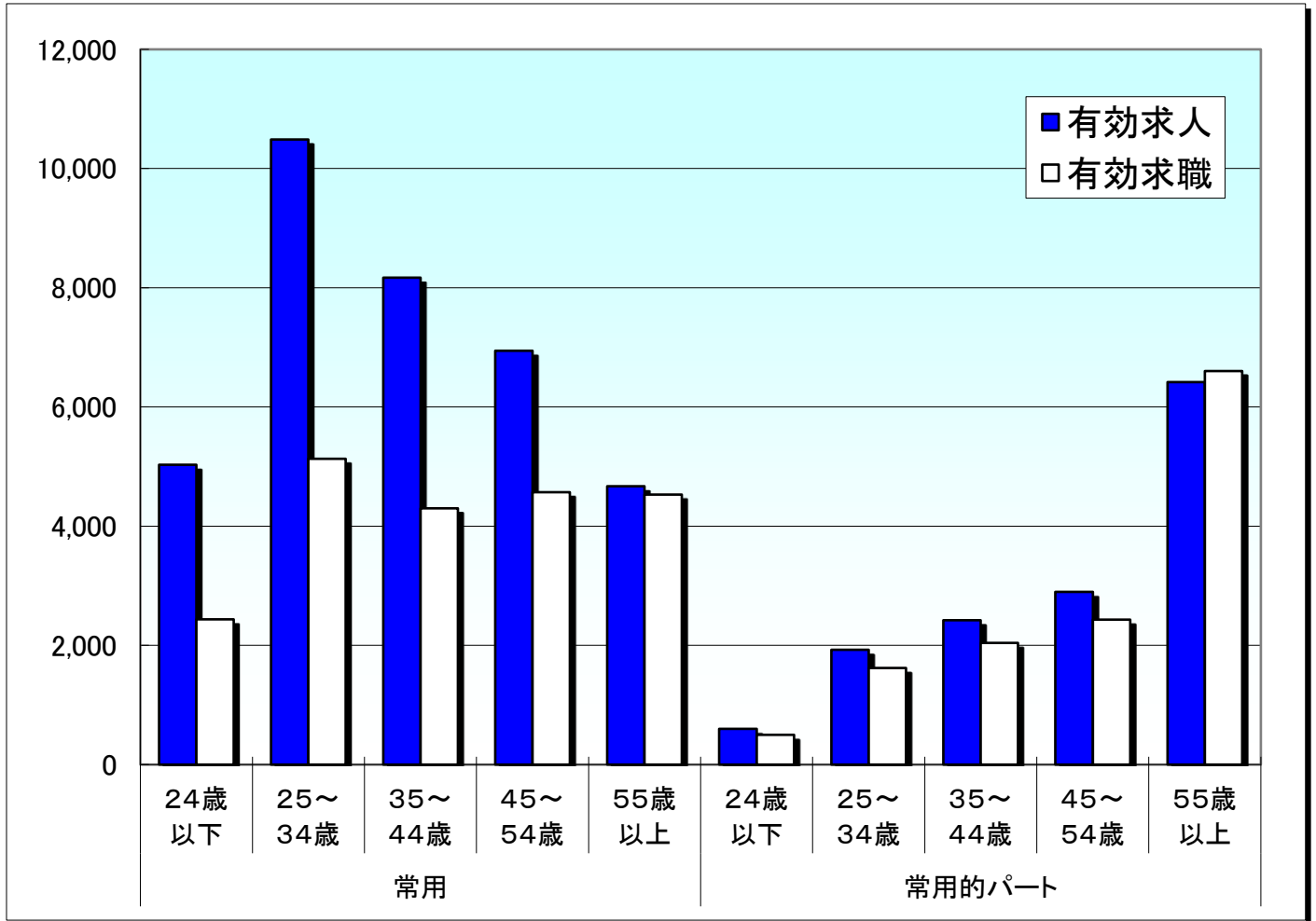
(注)新規学卒及びパートタイムを除いた常用及び常用的パートについて計上してある。

「-」は「表示できない」を表している。

(注)新職業分類(平成23年改訂「厚生労働省編職業分類」)に基づく区分による。

# 年齢別(就職機会積み上げ方式)

令和5年10月



## 就職機会積み上げ方式

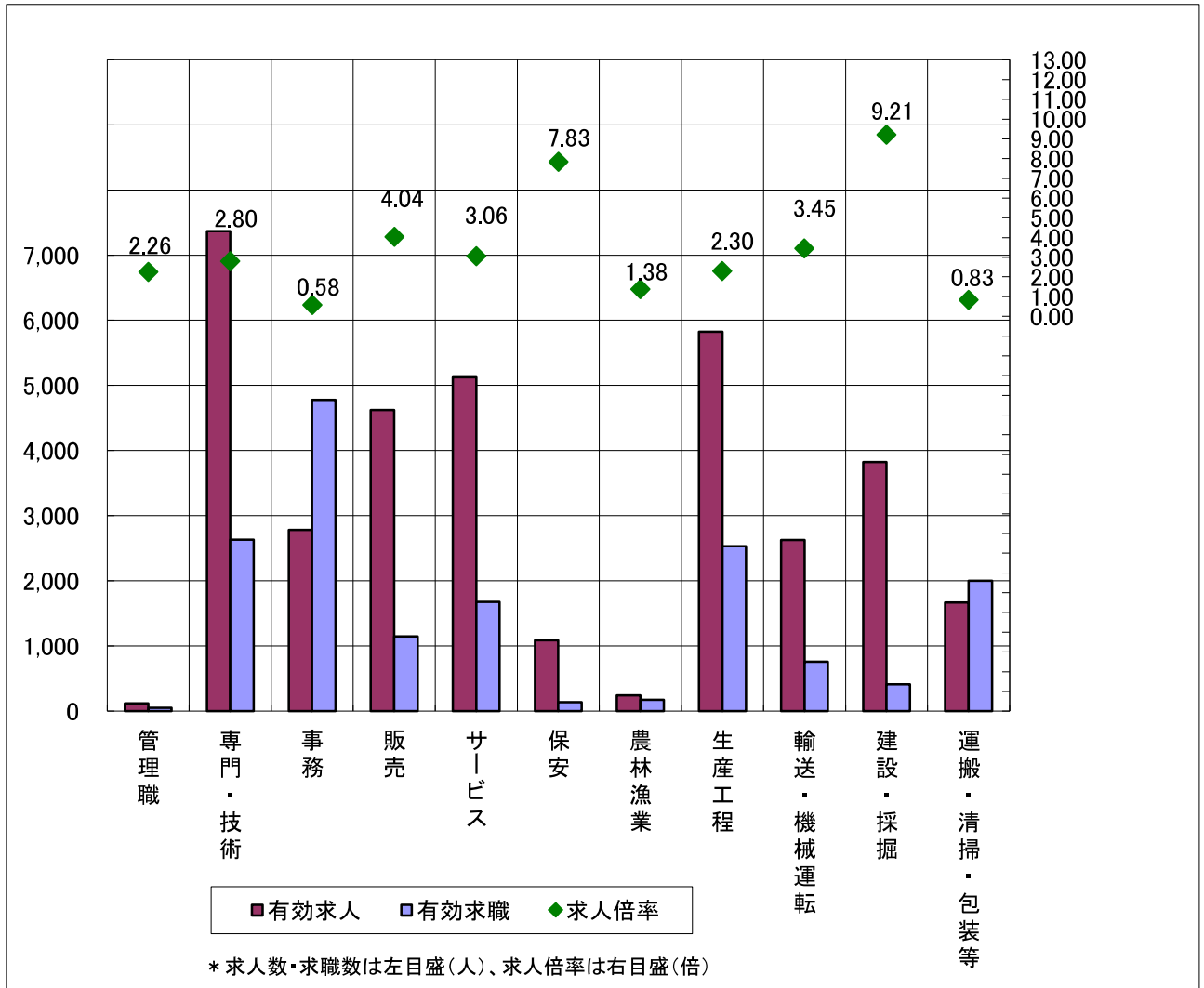
雇用形態 年齢	常用						常用的パート					
	合計	24歳以下	25～34歳	35～44歳	45～54歳	55歳以上	合計	24歳以下	25～34歳	35～44歳	45～54歳	55歳以上
有効求人	35,303	5,031	10,489	8,169	6,945	4,669	14,258	598	1,924	2,420	2,900	6,416
有効求職	20,969	2,438	5,133	4,299	4,570	4,529	13,193	497	1,621	2,042	2,431	6,602
求人倍率	1.68	2.06	2.04	1.90	1.52	1.03	1.08	1.20	1.19	1.19	1.19	0.97

※ 就職機会積み上げ方式とは

個々の求人について、求人数を対象となる年齢階級[5歳刻みの11階級]の総月間有効求職者数で除して当該求人に係る求職者1人当たりの就職機会を算定し、全有効求人についてこの就職機会を足し上げることにより、年齢別有効求人倍率を算出する。年齢別月間有効求人数は、年齢別有効求人倍率に年齢別月間有効求職者数を乗じて算出する。

# 求人・求職バランスシート(常用)

5年10月



	管理職	専門・技術	事務	販売	サービス	保安	農林漁業	生産工程	輸送・機械運転	建設・採掘	運搬・清掃・包装等	計
有効求人	120	7,373	2,783	4,625	5,126	1,088	242	5,825	2,629	3,823	1,669	35,303
有効求職	53	2,631	4,778	1,146	1,676	139	175	2,533	762	415	2,001	20,969
求人倍率	2.26	2.80	0.58	4.04	3.06	7.83	1.38	2.30	3.45	9.21	0.83	1.68

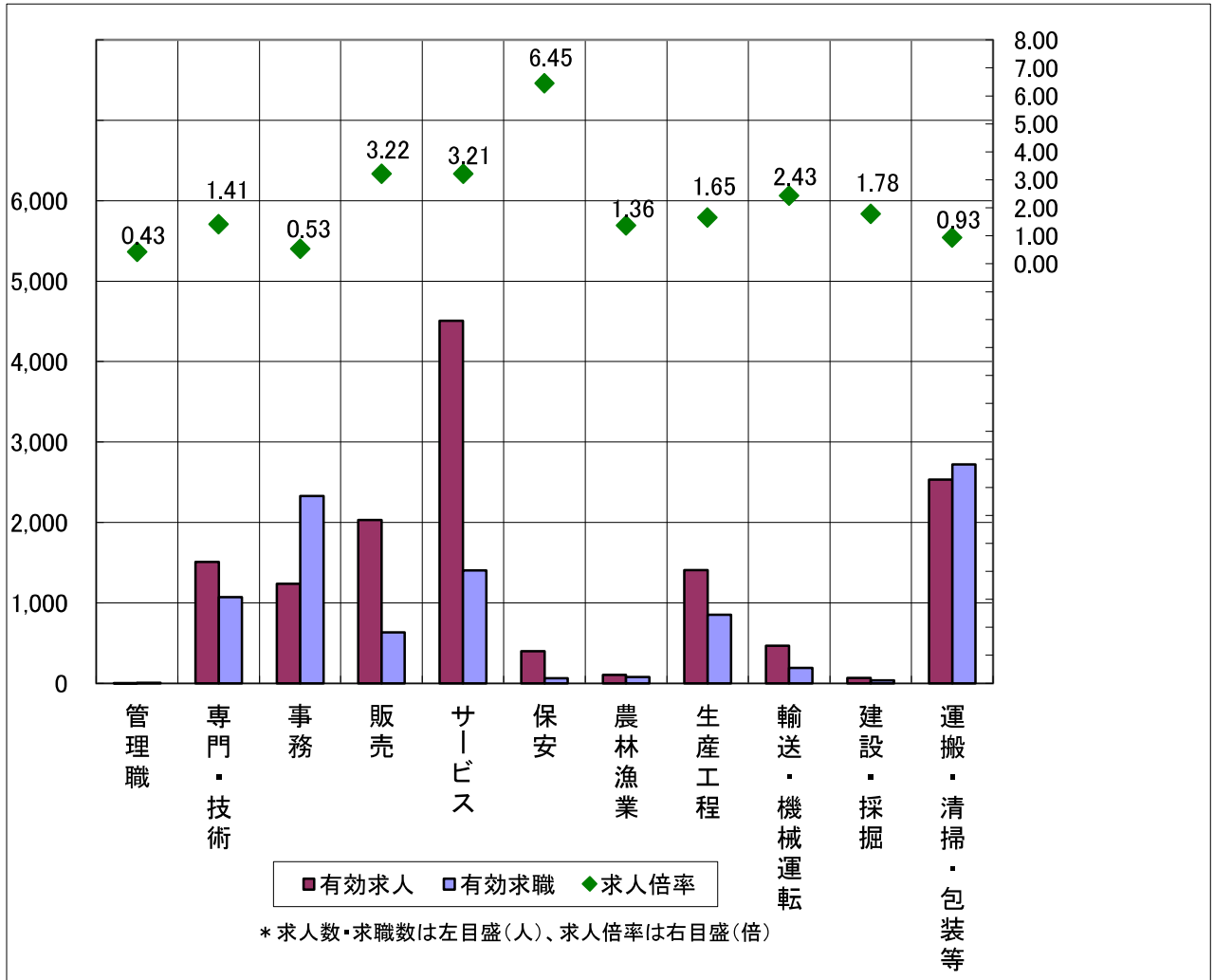
(注)「職業」の合計欄には、「職業分類不能」を含む。

新規学卒及びパートタイムを除いた常用について計上してある。

(注)新職業分類(平成23年改訂「厚生労働省編職業分類」)に基づく区分による。

# 求人・求職バランスシート(常用的パート)

5年10月



	管理職	専門・技術	事務	販売	サービス	保安	農林漁業	生産工程	輸送・機械運転	建設・採掘	運搬・清掃・包装等	計
有効求人	3	1,510	1,237	2,030	4,504	400	105	1,405	467	66	2,531	14,258
有効求職	7	1,072	2,329	631	1,401	62	77	851	192	37	2,721	13,193
求人倍率	0.43	1.41	0.53	3.22	3.21	6.45	1.36	1.65	2.43	1.78	0.93	1.08

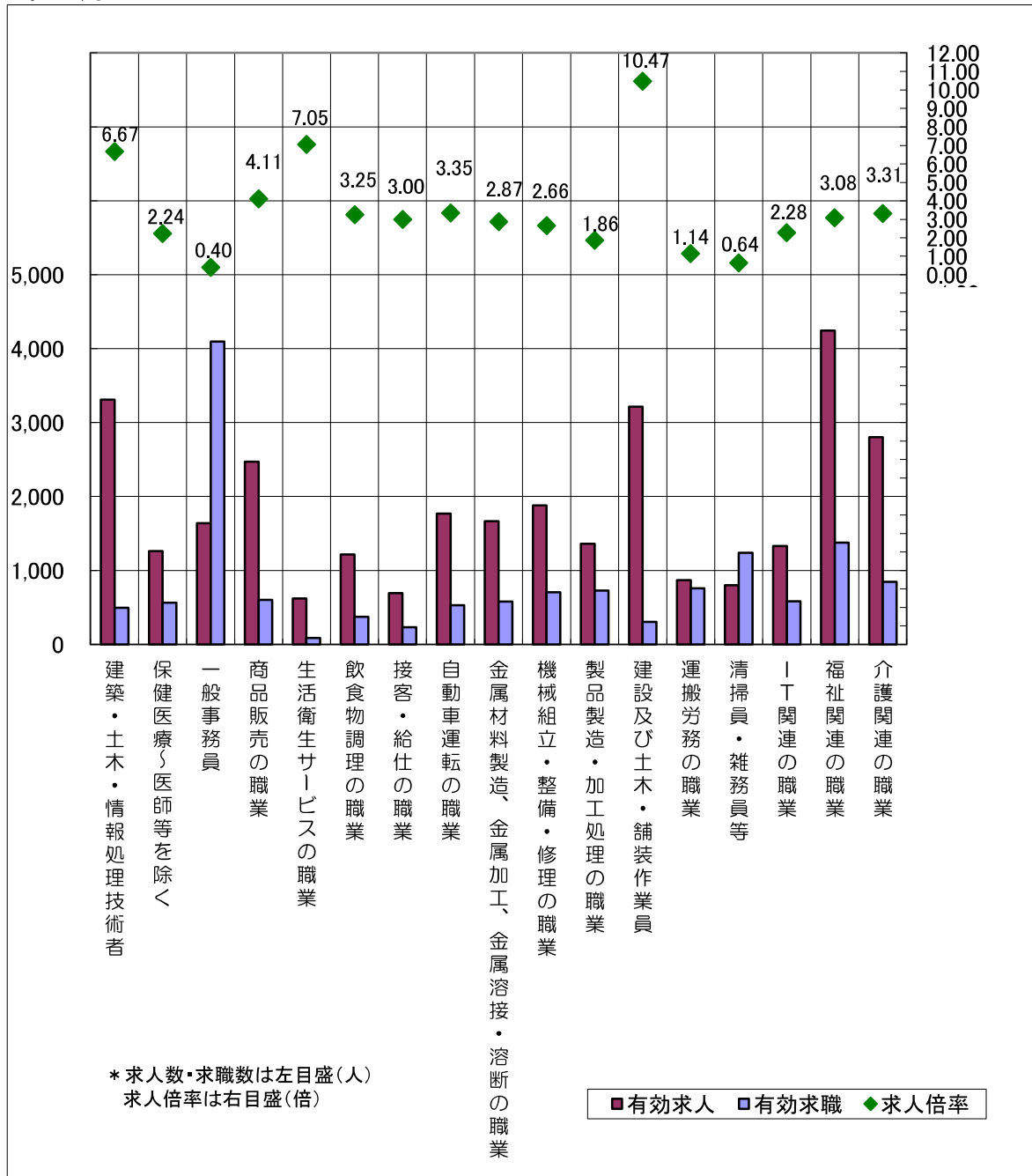
(注)「職業」の合計欄には、「職業分類不能」を含む。

新規学卒を除いた常用的パートについて計上してある。

(注)新職業分類(平成23年改訂「厚生労働省編職業分類」)に基づく区分による。

# 求人・求職バランスシート (常用) (主な職業中分類別)

5年10月

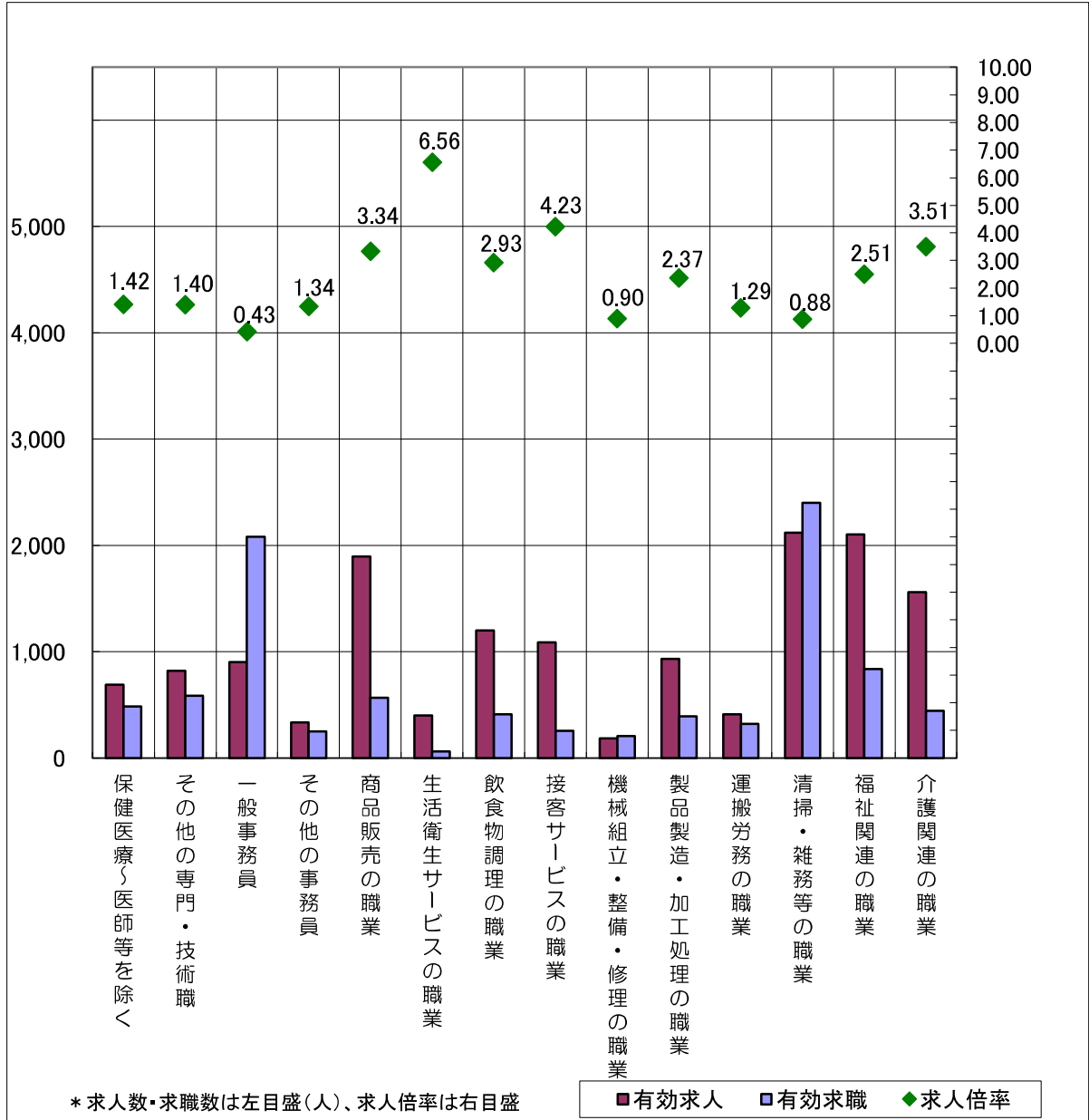


\* 求人数・求職数は左目盛(人)、求人倍率は右目盛(倍)

(注) 新規学卒及びパートタイムを除いた常用について計上してある。  
(注) 新職業分類(平成23年改訂「厚生労働省編職業分類」)に基づく区分による。

# 求人・求職バランスシート (常用的パート) (主な職業中分類別)

5年10月



\* 求人数・求職数は左目盛(人)、求人倍率は右目盛(倍)

(注) 「その他の専門・技術職」とは「保健医療」以外の専門・技術職をいい、「その他の事務員」とは「一般事務員」以外の事務員(例えば、会計事務員、営業・販売関連事務員等)をいう。  
 (注) 新職業分類(平成23年改訂「厚生労働省編職業分類」)に基づく区分による。

# 求人募集賃金・求職者希望賃金情報

5年10月

(単位:円)

雇用形態・求人 求職別  職業・年齢別		常 用			常用的パート		
		求人募集賃金		求職者 希望賃金	求人募集賃金		求職者 希望賃金
		上限平均	下限平均	平均	上限平均	下限平均	平均
計		263,889	197,915	199,536	1,119	1,023	965
職 業 別	管理職	348,128	283,462	257,333	931	931	-
	専門・技術職	314,180	216,981	216,739	1,489	1,273	1,112
	事務職	225,595	180,727	183,111	1,079	995	947
	販売職	256,086	200,496	214,291	1,062	979	940
	サービス職	237,605	183,319	187,764	1,107	1,006	951
	保安職	219,064	185,579	191,905	1,216	989	946
	農林漁業	223,658	185,241	236,053	1,052	964	961
	生産工程	253,147	187,306	201,280	1,056	977	941
	輸送・機械運転	270,394	219,546	225,973	1,099	1,032	975
	建設・採掘	296,355	202,165	229,732	1,551	1,037	990
	運搬・清掃・包装等	221,106	184,863	181,546	1,008	978	935
計		263,888	197,915	199,536	1,119	1,022	965
年 齢 別	2 4 歳 以 下	262,519	197,136	185,504	1,118	1,022	963
	2 5 ~ 3 4 歳	262,614	197,170	196,871	1,118	1,021	960
	3 5 ~ 4 4 歳	264,284	197,691	203,877	1,118	1,021	964
	4 5 ~ 5 4 歳	266,661	199,510	205,213	1,118	1,022	959
	5 5 歳 以 上	264,314	198,848	200,330	1,121	1,023	968

(注) 「求人募集賃金」は、1カ月間に受理した求人賃金(基本給+定期的に支払われる手当、時間外手当含まず)の平均値である。

「求職者希望賃金」は、1カ月間に新たに求職申込をした者の希望賃金の平均値である。

(注) 令和3年4月から求職者希望賃金は、同一労働同一賃金の観点から男女合算とする。

(注) 新職業分類(平成23年改訂「厚生労働省編職業分類」)に基づく区分による。