

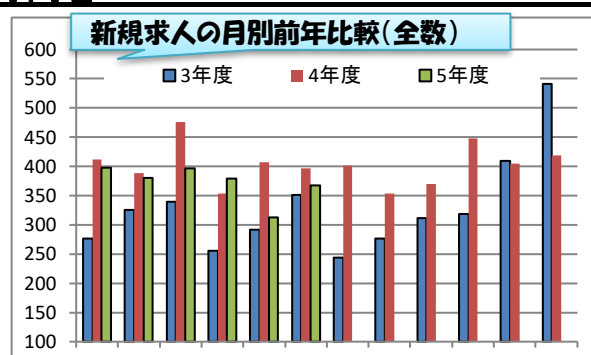
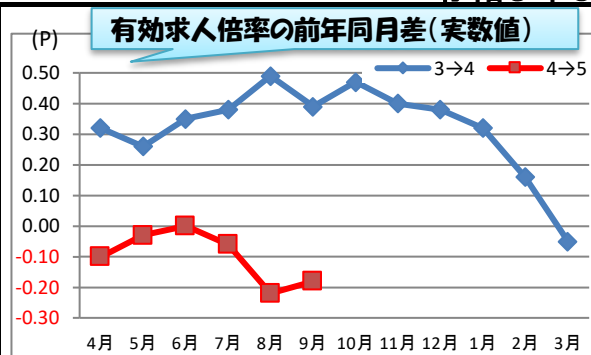
雇用失業情勢等の概要

9月内容の公表日は、10月31日

ハローワーク十日町

1 雇用失業情勢

令和5年9月内容



9月の有効求人倍率は1.26倍。(実数値)

※前年同月から0.13P低下
 <求人の状況> (カ3)は対前年同月比
 ■新規求人数は、前年同月比2ヶ月連続で減少
 ・新規求人数 367人 (▲7.3%減)
 ・主な産業の前年同月比
 建設業 67人 (▲28.7%減)
 製造業 69人 (▲17.9%減)
 卸売・小売業 56人 (▲93.1%増)
 宿泊・飲食業 16人 (▲46.7%減)
 医療・福祉業 67人 (▲31.4%増)
 他サービス業 28人 (▲9.7%減)
 ■有効求人数は前年同月比7ヶ月連続で減少
 ・有効求人数 991人 (▲6.9%減)

全数の状況

<求職の状況> (カ3)は対前年同月比
 ■新規求職者は前年同月比3ヶ月連続で増加
 ・新規求職者数 190人 (27.5%増)
 ・態様別(パートを除く常用)構成割合
 「在職者」40.2%
 「離職者」52.3%
 (うち自己都合44.9%、事業主都合5.6%)
 「無業者」7.5%
 ■有効求職者数は5ヶ月ぶりに増加
 ・有効求職者数 796人 (3.5%増)
 <企業整備の状況> (9月末)
 ■5人以上の解雇 0件

▽令和5年9月末現在 雇用保険適用状況(産業別)

	建設業	製造業	うち		情報通 信業	運輸業、郵 便業	卸・小売 業	金融、 保険業	宿泊・飲食 サービス	医療・福 祉	サービ ス業	その他	合計
			食料品	繊維工業									
事業所	355	203	48	52	19	11	174	8	95	77	247	109	1,298
被保険者	2,357	3,433	947	676	402	112	1,674	29	788	3,636	2,577	1,214	16,222
構成比	14.5%	21.2%	5.8%	4.2%	2.5%	0.7%	10.3%	0.2%	4.9%	22.4%	15.9%	7.5%	100.0%

<雇用保険の状況> (9月末)
 ・雇用保険適用事業所数1,298社 (前月比▲13社減)
 ・雇用保険被保険者数 16,222人 (前月比▲22人減)
 ・受給資格決定件数 55件 (前年同月比▲8.3%減)
 ・受給者実人員 160人 (前年同月比▲4.2%減)

2 新規高卒者の状況

1 令和6年3月高校卒業者に対する産業別求人受理状況(9月末現在・管内)

	求人 件数	求人 数	産業別状況											その他	
			建設業	製造業	うち			情報通 信業	運輸業、郵 便業	卸・小売 業	金融、 保険業	宿泊・飲食 サービス	生活関連 サービス、娯 楽業		医療・福 祉
					食料品	繊維工業	生産用機械器具								
5年度	150	278	110	61	19	5	4	2	0	38	0	15	5	29	18
4年度	124	227	82	47	12	2	5	1	0	32	0	16	4	27	18
増減数	26	51	28	14	7	3	▲1	1	0	6	0	▲1	1	2	0

求人件数、求人数ともに増加した。求人数は20.9%増加した。
 産業別では、建設業、製造業、情報通信業、卸・小売業、生活関連サービス・娯楽業、医療・福祉で増加した。

2 求職・就職状況(9月末)

	卒業者 数	進学等 希望	就職 希望	就職内定者数			未内定 数	内定率	
				計	管内	管外			
5年度	444	375	69	53	18	22	13	16	76.8%
4年度	511	442	69	52	33	15	4	17	75.4%
増減数	▲67	▲67	0	1	▲15	7	9	▲1	1.4p

「就職希望」は学校等での紹介希望者分。

3 管内求人充足状況(9月末)

	計	管内から		充足率
		管内	管外	
5年度	28	18	10	10.1%
4年度	36	33	3	15.9%
増減数	▲8	▲15	7	▲5.8p

3 障害者の求職・就職状況

▽障害者の雇用状況

	令和4年6月1日現在	全国	新潟県	十日町所	前年同期	増減差
1.障害者実雇用率	2.25	2.23	2.93	2.87	0.06p	
2.雇用率達成企業割合	48.3	57.2	71.4	64.6	6.8p	

法定雇用率は令和3年3月から、2.3%

障害者の求職・就職状況(4月～9月)

※累計計上	5年度	4年度	増減%
新規求職申込	29	46	▲37.0
就職件数	26	31	▲16.1

対象企業: 49社
 達成企業: 35社
 算定基礎数: 7,094人
 雇用障害者: 208.0人

4 お知らせ等

◎求人説明会を開催しませんか?(事業主の皆様へ)

※ハローワークでは求人説明会の開催申し込みを随時受け付けています。
 多くの求職者に自社の求人を個別に説明できる絶好の機会ですので、ぜひご利用ください。詳細は求人窓口まで。

◎新潟県の最低賃金が931円に変更されました。
 (令和5年10月1日より)

有効求人倍率⇒1人の求職者に何人分の求人があるかの指数
「有効求人数」÷「有効求職者数」＝「有効求人倍率」

最近の雇用の動き (令和5年9月)

ハローワーク 十日町

① 有効求人倍率

◇ 全数の状況(県・全国との比較)

	十日町所		新潟県		全国	
	実数値	前年同月比	季調値	前年同月比	季調値	前年同月比
7月	1.31	▲0.06P	1.55	▲0.04P	1.29	0.01P
8月	1.28	▲0.22P	1.57	▲0.04P	1.29	▲0.02P
9月	1.26	▲0.13P	1.55	▲0.06P	1.29	▲0.03P

※「季調値」とは、「季節調整値」の略

◇ 雇用形態別状況

	一般常用		常用計		パート全数	
	実数値	前年同月比	実数値	前年同月比	実数値	前年同月比
7月	1.68	0.02P	1.31	0.01P	0.84	▲0.10P
8月	1.71	▲0.11P	1.26	▲0.16P	0.75	▲0.27P
9月	1.61	▲0.18P	1.23	▲0.12P	0.81	▲0.07P

※「常用計」とは、「一般常用+常用的パート」

◇ 新規求人件数の状況

	合計		一般フルタイム		パートタイム	
	計	前年同月比	計	前年同月比	計	前年同月比
7月	282	12.4	206	30.4	76	▲18.3
8月	214	▲26.7	149	▲27.6	65	▲24.4
9月	255	▲6.9	171	▲15.3	84	16.7

④ 就職の状況

◇ 就職の雇用形態別状況

	全数		うち一般		パート全数	
	計	前年同月比	計	前年同月比	計	前年同月比
7月	78	▲16.1	48	▲5.9	29	▲23.7
8月	93	▲3.1	53	▲17.2	38	22.6
9月	86	14.7	52	57.6	34	▲15.0

② 求人の状況

◇ 新規求人の雇用形態別状況

	全数		うち一般		パート全数	
	計	前年同月比	計	前年同月比	計	前年同月比
7月	379	7.1	273	21.9	99	▲20.2
8月	313	▲23.1	222	▲18.4	85	▲34.1
9月	367	▲7.3	230	▲19.6	132	28.2

◇ 新規求人(全数)の産業別状況

	7月	8月	9月	前年同月	前年同月比
合計	379	313	367	396	▲7.3
D.建設業	65	97	67	94	▲28.7
E.製造業	92	65	69	84	▲17.9
I.卸・小売業	38	31	56	29	93.1
M.宿泊・飲食サービス	25	18	16	30	▲46.7
P.医療・福祉	41	44	67	51	31.4
R.サービス	30	15	28	31	▲9.7

◇ 有効求人の雇用形態別状況

	全数		うち一般		パート全数	
	計	前年同月比	計	前年同月比	計	前年同月比
7月	1,056	▲7.8	749	▲0.9	296	▲15.2
8月	1,019	▲11.5	729	▲4.3	274	▲21.7
9月	991	▲6.9	685	▲7.7	289	▲5.6

占有率: 29.2%

占有率: 26.9%

③ 求職の状況

◇ 新規求職の雇用形態別状況

	全数		うち一般		パート全数	
	計	前年同月比	計	前年同月比	計	前年同月比
7月	170	3.7	106	6.0	62	▲3.1
8月	190	27.5	107	16.3	83	50.9
9月	177	▲5.9	110	▲1.8	67	▲10.7

◇ 新規求職の求職動向(一般常用)

	7月	8月	9月	構成割合	前年同月比
合計	106	107	110	100.0	▲1.8
在職求職者	37	43	38	34.5%	▲17.4
離職者	60	56	63	57.3%	6.8
うち定年	3	2	1	0.9%	0.0
うち事業主都合	2	6	4	3.6%	▲63.6
うち自己都合	53	48	58	52.7%	26.1
無業者	9	8	9	8.2%	28.6

◇ 有効求職の雇用形態別状況

	全数		うち一般		パート全数	
	計	前年同月比	計	前年同月比	計	前年同月比
7月	808	▲3.2	445	▲2.4	354	▲5.1
8月	796	3.5	427	1.9	367	6.7
9月	788	2.9	426	2.9	359	2.9

占有率: 45.6%

占有率: 46.1%

⑤ 雇用保険受給者の状況

◇ 基本手当基本分

	7月	8月	9月	前年同月	前年同月比
受給資格決定	50	49	55	60	▲8.3
受給者実人員	176	165	160	167	▲4.2
支給金額(千円)	20,198	21,210	19,436	21,114	▲7.9

※受給資格決定の9月分は速報値であり、修正があり得ます

⑥ 企業整備の状況

※1件5人以上

	7月	8月	9月	前年同月	前年同月差
件数	0	0	0	0	0
人員	0	0	0	0	0