

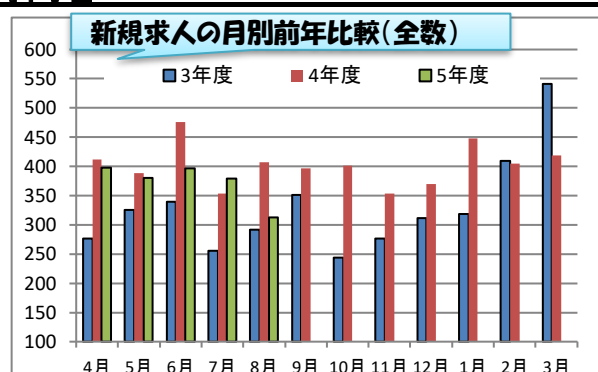
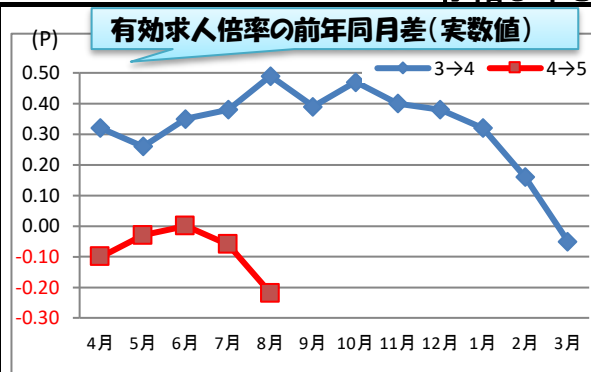
雇用失業情勢等の概要

8月内容の公表日は、9月29日

ハローワーク 十日町

1 雇用失業情勢

令和5年8月内容



8月の有効求人倍率は1.28倍。(実数値)

※前年同月から0.22P低下

- ＜求人状況＞(カッ)は対前年同月比
- 新規求人数は、前年同月比2ヶ月ぶりに減少
 - ・新規求人数 313人 (▲23.1%減)
 - ・主な産業の前年同月比
 - 建設業 97人 (▲22.4%減)
 - 製造業 65人 (▲9.7%減)
 - 卸売・小売業 31人 (▲40.4%減)
 - 宿泊・飲食業 18人 (▲14.3%減)
 - 医療・福祉業 44人 (▲35.3%減)
 - 他サービス業 15人 (▲46.4%減)
 - 有効求人数は前年同月比6ヶ月連続で減少
 - ・有効求人数 1,019人 (▲11.5%減)
- ＜雇用保険の状況＞(8月末)
- ・雇用保険適用事業所数1,311社 (前月比▲3社減)
 - ・雇用保険被保険者数 16,244人 (前月比▲3人減)
 - ・受給資格決定件数 49件 (前年同月比4.3%増)
 - ・受給者実人員 165人 (前年同月比▲13.2%減)

全数の状況

- ＜求職の状況＞(カッ)は対前年同月比
- 新規求職者は前年同月比3ヶ月連続で増加
 - ・新規求職者数 190人 (27.5%増)
 - ・態様別(パートを除く常用)構成割合
 - 「在職者」40.2%
 - 「離職者」52.3%
 - (うち自己都合44.9%、事業主都合5.6%)
 - 「無業者」7.5%
 - 有効求職者数は5ヶ月ぶりに増加
 - ・有効求職者数 796人 (3.5%増)
- ＜企業整備の状況＞(8月末)
- 5人以上の解雇 0件

▽令和5年8月末現在 雇用保険適用状況(産業別)

	建設業	製造業	うち			情報通信業	運輸業、郵便業	卸・小売業	金融、保険業	宿泊・飲食サービス	医療・福祉	サービス業	その他	合計
			食料品	繊維工業	生産用機械器具									
事業所	355	204	48	53	19	11	175	8	101	79	249	110	1,311	
被保険者	2,352	3,418	940	678	402	113	1,685	29	788	3,651	2,593	1,231	16,244	
構成比	14.5%	21.0%	5.8%	4.2%	2.5%	0.7%	10.4%	0.2%	4.9%	22.5%	16.0%	7.6%	100.0%	

2 新規高卒者の状況

1 令和6年3月高校卒業者に対する産業別求人受理状況(8月末現在・管内)

	求人件数	求人数	産業別状況												
			建設業	製造業	うち			情報通信業	運輸業、郵便業	卸・小売業	金融、保険業	宿泊・飲食サービス	生活関連サービス、娯楽業	医療・福祉	その他
					食料品	繊維工業	生産用機械器具								
5年度	149	272	107	61	19	5	4	2	0	38	0	14	5	28	17
4年度	121	220	82	45	12	2	5	1	0	32	0	13	4	27	16
増減数	28	52	25	16	7	3	▲1	1	0	6	0	1	1	1	1

求人件数、求人数ともに増加した。求人数は23.6%増加した。
産業別では、建設業、製造業、情報通信業、卸・小売業、宿泊・飲食サービス、生活関連サービス・娯楽業、医療・福祉で増加した。

2 求職・就職状況(8月末)

	卒業者数	進学等希望	就職希望	就職内定者数			未内定数	内定率
				計	管内	管外		
5年度	444	375	69	-	-	-	-	#VALUE!
4年度	511	442	69	-	-	-	-	#VALUE!
増減数	▲67	▲67	0	#VALUE!	#VALUE!	#VALUE!	#VALUE!	#VALUE!

「就職希望」は学校等での紹介希望者分。

3 管内求人充足状況(8月末)

	計	管内から		充足率
		管内	管外	
5年度	-	-	-	0.0%
4年度	-	-	-	0.0%
増減数	#VALUE!	#VALUE!	#####	0.0p

3 障害者の求職・就職状況

▽障害者の雇用状況

令和4年6月1日現在	全国	新潟県	十日町所	前年同期	増減差
1.障害者実雇用率	2.25	2.23	2.93	2.87	0.06p
2.雇用率達成企業割合	48.3	57.2	71.4	64.6	6.8p

法定雇用率は令和3年3月から、2.3%

障害者の求職・就職状況(4月～8月)

※累計計上	5年度	4年度	増減%
新規求職申込	27	39	▲30.8
就職件数	24	26	▲7.7

対象企業: 49社
達成企業: 35社
算定基礎数: 7,094人
雇用障害者: 208.0人

4 お知らせ等

◎求人説明会を開催しませんか?(事業主の皆様へ)
※ハローワークでは求人説明会の開催申し込みを随時受け付けています。多くの求職者に自社の求人を個別に説明できる絶好の機会ですので、ぜひご利用ください。詳細は求人窓口まで。

◎公正な採用選考をお願いします。
※本人の「適正と能力」のみを基準として選考してください。

10/17(火)…障がい者就職面接会 (@クロステン)

有効求人倍率⇒1人の求職者に何人分の求人があるかの指数
「有効求人数」÷「有効求職者数」＝「有効求人倍率」

最近の雇用の動き (令和5年8月)

ハローワーク 十日町

① 有効求人倍率

◇ 全数の状況(県・全国との比較)

	十日町所		新潟県		全国	
	実数値	前年同月比	季調値	前年同月比	季調値	前年同月比
6月	1.28	0P	1.56	0P	1.30	0.03P
7月	1.31	▲0.06P	1.55	▲0.04P	1.29	0.01P
8月	1.28	▲0.22P	1.57	▲0.04P	1.29	▲0.02P

※「季調値」とは、「季節調整値」の略

◇ 雇用形態別状況

	一般常用		常用計		パート全数	
	実数値	前年同月比	実数値	前年同月比	実数値	前年同月比
6月	1.68	0.06P	1.31	0.04P	0.82	▲0.05P
7月	1.68	0.02P	1.31	0.01P	0.84	▲0.10P
8月	1.71	▲0.11P	1.26	▲0.16P	0.75	▲0.27P

※「常用計」とは、「一般常用+常用的パート」

② 求人の状況

◇ 新規求人の雇用形態別状況

	全数		うち一般 常用		パート全数	
	計	前年同月比	計	前年同月比	計	前年同月比
6月	397	▲16.6	270	▲11.5	124	▲9.5
7月	379	7.1	273	21.9	99	▲20.2
8月	313	▲23.1	222	▲18.4	85	▲34.1

◇ 新規求人(全数)の産業別状況

	6月	7月	8月	前年同月	前年同月比
合計	397	379	313	407	▲23.1
D.建設業	116	65	97	125	▲22.4
E.製造業	62	92	65	72	▲9.7
I.卸・小売業	38	38	31	52	▲40.4
M.宿泊・飲食サービス	22	25	18	21	▲14.3
P.医療・福祉	61	41	44	68	▲35.3
R.サービス	27	30	15	28	▲46.4

◇ 有効求人の雇用形態別状況

	全数		うち一般 常用		パート全数	
	計	前年同月比	計	前年同月比	計	前年同月比
6月	1,096	▲5.3	777	▲0.6	310	▲9.1
7月	1,056	▲7.8	749	▲0.9	296	▲15.2
8月	1,019	▲11.5	729	▲4.3	274	▲21.7

占有率：26.9%

占有率：28.0%

③ 求職の状況

◇ 新規求職の雇用形態別状況

	全数		うち一般 常用		パート全数	
	計	前年同月比	計	前年同月比	計	前年同月比
6月	176	4.8	102	3.0	74	13.8
7月	170	3.7	106	6.0	62	▲3.1
8月	190	27.5	107	16.3	83	50.9

◇ 新規求職の求職動向(一般常用)

	6月	7月	8月	構成割合	前年同月比
合計	102	106	107	100.0	16.3
在職求職者	40	37	43	40.2%	19.4
離職者	54	60	56	52.3%	16.7
うち定年	1	3	2	1.9%	0.0
うち事業主都合	10	2	6	5.6%	0.0
うち自己都合	42	53	48	44.9%	26.3
無業者	8	9	8	7.5%	0.0

◇ 有効求職の雇用形態別状況

	全数		うち一般 常用		パート全数	
	計	前年同月比	計	前年同月比	計	前年同月比
6月	857	▲5.4	462	▲4.3	377	▲4.1
7月	808	▲3.2	445	▲2.4	354	▲5.1
8月	796	3.5	427	1.9	367	6.7

占有率：46.1%

占有率：43.8%

④ 就職の状況

◇ 就職の雇用形態別状況

	全数		うち一般 常用		パート全数	
	計	前年同月比	計	前年同月比	計	前年同月比
6月	89	0.0	43	▲30.6	46	70.4
7月	78	▲16.1	48	▲5.9	29	▲23.7
8月	93	▲3.1	53	▲17.2	38	22.6

⑤ 雇用保険受給者の状況

◇ 基本手当基本分

	6月	7月	8月	前年同月	前年同月比
受給資格決定	50	50	49	47	4.3
受給者実人員	166	176	165	190	▲13.2
支給金額(千円)	21,571	20,198	21,210	21,691	▲2.2

※受給資格決定の8月分は速報値であり、修正があり得ます

⑥ 企業整備の状況

※1件5人以上

	6月	7月	8月	前年同月	前年同月差
件数	0	0	0	0	0
人員	0	0	0	0	0