

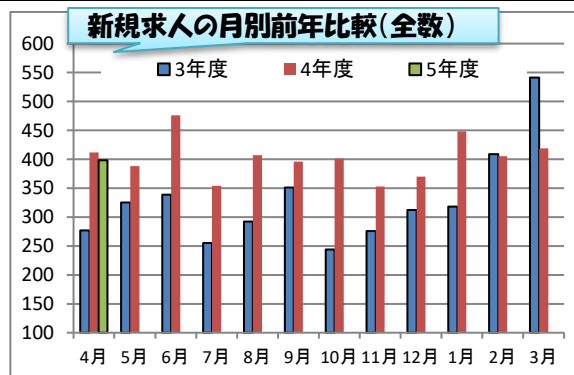
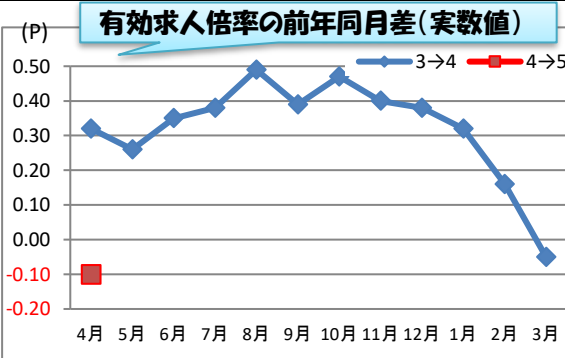
雇用失業情勢等の概要

4月内容の公表日は、5月30日

ハローワーク 十日町

1 雇用失業情勢

令和5年4月内容



4月の有効求人倍率は1.08倍。(実数値)

※前年同月より0.10P低下

<求人の状況> (加)は対前年同月比

■新規求人数は、前年同月比3ヶ月連続で減少

- ・新規求人数 398人 (▲3.4%減)
- ・主な産業の前年同月比
 - 建設業 62人 (▲38.0%減)
 - 製造業 96人 (24.7%増)
 - 卸売・小売業 35人 (▲36.4%減)
 - 宿泊・飲食業 25人 (31.6%増)
 - 医療・福祉業 48人 (▲11.1%減)
 - 他サービス業 26人 (30.0%増)

■有効求人数は前年同月比2ヶ月連続で減少

- ・有効求人数 1,069人 (▲12.2%減)

全数の状況

<求職の状況> (加)は対前年同月比

■新規求職数は前年同月比2ヶ月連続で減少

- ・新規求職者数 286人 (▲11.7%減)
- ・態様別(パートを除く常用)構成割合
 - 「在職者」30.4%
 - 「離職者」58.7%
 - (うち自己都合39.9%、事業主都合15.2%)
 - 「無業者」10.9%

■有効求職者数は4ヶ月ぶりに減少

- ・有効求職者数 987人 (▲4.3%減)

▽令和5年4月末現在 雇用保険適用状況(産業別)

	建設業	製造業	うち		情報通	運輸業、郵	卸・小	金融、	宿泊・飲食	医療・	サービ	その他	合計
			食料品	繊維工業	信業	便業	売業	保険業	サービス	福祉	ス業		
事業所	357	206	48	54	18	11	178	8	100	79	250	110	1,317
被保険者	2,299	3,425	905	688	393	111	1,675	30	762	3,546	2,477	1,178	15,896
構成比	14.5%	21.5%	5.7%	4.3%	2.5%	0.7%	10.5%	0.2%	4.8%	22.3%	15.6%	7.4%	100.0%

<雇用保険の状況> (4月末)

- ・雇用保険適用事業所数1,317社 (前月比▲6社減)
- ・雇用保険被保険者数15,896人 (前月比▲56人減)
- ・受給資格決定件数101件 (前年同月比▲2.9%減)
- ・受給者実人員146人 (前年同月比▲2.7%減)

<企業整備の状況> (4月末)

- 5人以上の解雇 0件

2 新規高卒者の状況

1 令和5年3月高校卒業者に対する産業別求人受理状況(3月末現在・管内)

	求人件数	求人数	産業別状況												
			建設業	製造業	うち			情報通	運輸業、郵	卸・小	金融、	宿泊・飲食	生活関連	医療・	その他
			食料品	繊維工業	生産用機械器具	信業	便業	売業	保険業	サービス	サービス業	福祉			
4年度	126	230	83	48	13	2	5	1	0	33	0	16	4	27	18
3年度	105	190	78	27	10	1	4	0	0	19	0	12	3	30	21
増減数	21	40	5	21	3	1	1	1	0	14	0	4	1	▲3	▲3

求人件数、求人数ともに増加した。求人数は21.1%増加した。
産業別では、建設業、製造業、情報通信業、卸・小売業、宿泊・飲食サービス、生活関連サービス・娯楽業で増加した。医療・福祉で減少した。

2 求職・就職状況(3月末)

	卒業者数	進学等希望	就職希望	就職内定者数			未内定数	内定率
				計	管内	管外		
4年度	510	438	72	72	41	24	7	100.0%
3年度	495	441	55	55	32	14	9	100.0%
増減数	15	▲3	17	17	9	10	▲2	0.0p

「就職希望」は学校等での紹介希望者分。

3 管内求人充足状況(3月末)

	計	管内		充足率
		管内から	管外から	
4年度	49	41	8	21.3%
3年度	40	32	8	21.1%
増減数	9	9	0	0.2p

3 障害者の求職・就職状況

▽障害者の雇用状況

令和4年6月1日現在	全国	新潟県	十日町所	前年同期	増減差
1.障害者実雇用率	2.25	2.23	2.93	2.87	0.06p
2.雇用率達成企業割合	48.3	57.2	71.4	64.6	6.8p

法定雇用率は令和3年3月から、2.3%

障害者の求職・就職状況(4月)

※累計計上	5年度	4年度	増減%
新規求職申込	6	12	▲50.0
就職件数	9	7	28.6

対象企業:49社
達成企業:35社
算定基礎数:7,094人
雇用障害者:208.0人

4 お知らせ等

◎高卒求人の受付は6月1日からです。

※できるだけ6/16(金)までに求人の提出をお願いします。

↓スケジュール↓

7/1(土)から学校・生徒への求人が公開されます。

7/13(木)・・・高校生対象求人説明会

9/5(火)・・・推薦開始

9/16(土)・・・高卒選考開始

有効求人倍率⇒1人の求職者に何人分の求人があるかの指数
「有効求人数」÷「有効求職者数」＝「有効求人倍率」

最近の雇用の動き（令和5年4月）

ハローワーク 十日町

① 有効求人倍率

◇ 全数の状況(県・全国との比較)

	十日町所		新潟県		全国	
	実数値	前年同月比	季調値	前年同月比	季調値	前年同月比
2月	1.22	0.16P	1.57	0.03P	1.34	0.13P
3月	1.18	▲0.05P	1.56	0.03P	1.32	0.09P
4月	1.08	▲0.10P	1.58	0.04P	1.32	0.08P

※「季調値」とは、「季節調整値」の略

◇ 雇用形態別状況

	一般常用		常用計		パート全数	
	実数値	前年同月比	実数値	前年同月比	実数値	前年同月比
2月	1.62	0.15P	1.31	0.12P	0.98	0.15P
3月	1.46	▲0.04P	1.27	▲0.06P	1.02	▲0.07P
4月	1.44	▲0.06P	1.14	▲0.11P	0.76	▲0.15P

※「常用計」とは、「一般常用＋常用的パート」

◇ 新規求人件数の状況

	合計		一般フルタイム		パートタイム	
	計	前年同月比	計	前年同月比	計	前年同月比
2月	298	1.4	196	▲1.5	102	7.4
3月	273	▲27.5	175	▲26.4	98	▲29.4
4月	282	▲3.1	191	0.5	91	▲9.9

④ 就職の状況

◇ 就職の雇用形態別状況

	全数		うち一般 常用		パート全数	
	計	前年同月比	計	前年同月比	計	前年同月比
2月	92	19.5	48	20.0	42	16.7
3月	128	▲11.7	65	1.6	60	▲23.1
4月	104	▲14.0	59	▲9.2	45	▲18.2

② 求人の状況

◇ 新規求人の雇用形態別状況

	全数		うち一般 常用		パート全数	
	計	前年同月比	計	前年同月比	計	前年同月比
2月	405	▲1.0	265	▲5.7	136	7.9
3月	419	▲22.6	268	▲19.0	146	▲26.6
4月	398	▲3.4	260	▲2.3	131	▲9.0

◇ 新規求人(全数)の産業別状況

	2月	3月	4月	前年同月	前年同月比
合計	405	419	398	412	▲3.4
D.建設業	128	86	62	100	▲38.0
E.製造業	59	54	96	77	24.7
I.卸・小売業	40	36	35	55	▲36.4
M.宿泊・飲食サービス	17	19	25	19	31.6
P.医療・福祉	66	49	48	54	▲11.1
R.サービス	16	40	26	20	30.0

◇ 有効求人の雇用形態別状況

	全数		うち一般 常用		パート全数	
	計	前年同月比	計	前年同月比	計	前年同月比
2月	1,173	21.8	788	15.4	365	34.7
3月	1,180	▲2.1	775	▲3.0	393	0.3
4月	1,069	▲12.2	741	▲10.5	316	▲16.3

占有率：29.6%

占有率：33.3%

③ 求職の状況

◇ 新規求職の雇用形態別状況

	全数		うち一般 常用		パート全数	
	計	前年同月比	計	前年同月比	計	前年同月比
2月	251	35.7	137	19.1	102	75.9
3月	265	▲14.5	143	▲16.9	92	▲18.6
4月	286	▲11.7	138	▲12.7	129	▲5.8

◇ 新規求職の求職動向(一般常用)

	2月	3月	4月	構成割合	前年同月比
合計	137	143	138	100.0	20.0
在職求職者	68	70	42	30.4%	▲36.4
離職者	58	56	81	58.7%	107.7
うち定年	3	4	5	3.6%	#DIV/0!
うち事業主都合	10	12	21	15.2%	16.7
うち自己都合	42	39	55	39.9%	175.0
無業者	11	17	15	10.9%	50.0

◇ 有効求職の雇用形態別状況

	全数		うち一般 常用		パート全数	
	計	前年同月比	計	前年同月比	計	前年同月比
2月	960	6.1	487	4.5	374	14.7
3月	1,003	2.5	530	▲0.6	385	6.6
4月	987	▲4.3	516	▲6.7	417	0.2

占有率：42.2%

占有率：38.4%

⑤ 雇用保険受給者の状況

◇ 基本手当基本分

	2月	3月	4月	前年同月	前年同月比
受給資格決定	45	44	101	104	▲2.9
受給者実人員	142	144	146	150	▲2.7
支給金額(千円)	16,787	21,796	16,870	17,537	▲3.8

※受給資格決定の2月分は速報値であり、修正があり得ます

⑥ 企業整備の状況

※1件5人以上

	2月	3月	4月	前年同月	前年同月差
件数	1	0	0	0	0
人員	131	0	0	0	0