

# 定例雇用情報

令和5年4月分

#1～#3-2 求人・求職バランスシート

#4 求人募集賃金・求職者希望賃金情報

新潟労働局職業安定課

## 求人・求職バランスシート

5年4月

職業別	雇用形態・ 年齢	常 用					常用的パート						
		合計	24歳 以下	25～ 34歳	35～ 44歳	45～ 54歳	55歳 以上	合計	24歳 以下	25～ 34歳	35～ 44歳	45～ 54歳	55歳 以上
合 計	有効求人	35,199	8,336	8,614	7,287	5,782	5,180	14,664	2,678	2,755	2,753	2,753	3,725
	有効求職	21,730	2,531	5,191	4,420	4,724	4,864	14,688	523	1,671	2,180	2,492	7,822
	求人倍率	<b>1.62</b>	<b>3.29</b>	<b>1.66</b>	<b>1.65</b>	<b>1.22</b>	<b>1.06</b>	<b>1.00</b>	<b>5.12</b>	<b>1.65</b>	<b>1.26</b>	<b>1.10</b>	<b>0.48</b>
管理職	有効求人	123	28	29	26	23	17	5	1	1	1	1	1
	有効求職	61	2	4	7	9	39	20	1	1	1	1	16
	求人倍率	<b>2.02</b>	<b>14.00</b>	<b>7.25</b>	<b>3.71</b>	<b>2.56</b>	<b>0.44</b>	<b>0.25</b>	<b>1.00</b>	<b>1.00</b>	<b>1.00</b>	<b>1.00</b>	<b>0.06</b>
専門・ 技術職	有効求人	7,506	1,678	1,692	1,543	1,429	1,164	1,721	319	321	321	321	439
	有効求職	2,762	355	805	533	524	545	1,255	26	160	222	192	655
	求人倍率	<b>2.72</b>	<b>4.73</b>	<b>2.10</b>	<b>2.89</b>	<b>2.73</b>	<b>2.14</b>	<b>1.37</b>	<b>12.27</b>	<b>2.01</b>	<b>1.45</b>	<b>1.67</b>	<b>0.67</b>
事 務 職	有効求人	2,787	715	707	571	425	369	1,529	287	290	290	290	372
	有効求職	5,190	566	1,476	1,186	1,170	792	2,882	70	394	584	619	1,215
	求人倍率	<b>0.54</b>	<b>1.26</b>	<b>0.48</b>	<b>0.48</b>	<b>0.36</b>	<b>0.47</b>	<b>0.53</b>	<b>4.10</b>	<b>0.74</b>	<b>0.50</b>	<b>0.47</b>	<b>0.31</b>
販売職	有効求人	4,598	1,320	1,320	915	593	450	2,008	371	379	378	378	502
	有効求職	1,289	189	336	246	257	261	680	49	92	114	141	284
	求人倍率	<b>3.57</b>	<b>6.98</b>	<b>3.93</b>	<b>3.72</b>	<b>2.31</b>	<b>1.72</b>	<b>2.95</b>	<b>7.57</b>	<b>4.12</b>	<b>3.32</b>	<b>2.68</b>	<b>1.77</b>
サービス職	有効求人	4,757	967	1,036	978	887	889	4,681	854	876	875	875	1,201
	有効求職	1,748	211	326	356	449	406	1,603	54	156	275	277	841
	求人倍率	<b>2.72</b>	<b>4.58</b>	<b>3.18</b>	<b>2.75</b>	<b>1.98</b>	<b>2.19</b>	<b>2.92</b>	<b>15.81</b>	<b>5.62</b>	<b>3.18</b>	<b>3.16</b>	<b>1.43</b>
保安職	有効求人	1,042	171	229	190	174	278	388	49	69	69	69	132
	有効求職	137	4	11	12	24	86	83	0	0	2	5	76
	求人倍率	<b>7.61</b>	<b>42.75</b>	<b>20.82</b>	<b>15.83</b>	<b>7.25</b>	<b>3.23</b>	<b>4.67</b>	-	-	<b>34.50</b>	<b>13.80</b>	<b>1.74</b>
農林漁業	有効求人	339	80	82	73	51	53	167	30	31	31	31	44
	有効求職	209	22	43	40	58	46	141	1	10	19	22	89
	求人倍率	<b>1.62</b>	<b>3.64</b>	<b>1.91</b>	<b>1.83</b>	<b>0.88</b>	<b>1.15</b>	<b>1.18</b>	<b>30.00</b>	<b>3.10</b>	<b>1.63</b>	<b>1.41</b>	<b>0.49</b>
生産工程	有効求人	5,760	1,495	1,557	1,229	817	662	1,232	235	240	240	240	277
	有効求職	2,508	312	587	594	539	476	873	30	119	133	145	446
	求人倍率	<b>2.30</b>	<b>4.79</b>	<b>2.65</b>	<b>2.07</b>	<b>1.52</b>	<b>1.39</b>	<b>1.41</b>	<b>7.83</b>	<b>2.02</b>	<b>1.80</b>	<b>1.66</b>	<b>0.62</b>
輸送・ 機械運転	有効求人	2,692	558	604	574	499	457	430	75	79	79	79	118
	有効求職	938	37	94	138	266	403	282	1	1	9	11	260
	求人倍率	<b>2.87</b>	<b>15.08</b>	<b>6.43</b>	<b>4.16</b>	<b>1.88</b>	<b>1.13</b>	<b>1.52</b>	<b>75.00</b>	<b>79.00</b>	<b>8.78</b>	<b>7.18</b>	<b>0.45</b>
建設・ 採掘	有効求人	3,904	911	931	827	634	601	76	13	13	13	13	24
	有効求職	445	47	85	84	99	130	54	2	1	2	3	46
	求人倍率	<b>8.77</b>	<b>19.38</b>	<b>10.95</b>	<b>9.85</b>	<b>6.40</b>	<b>4.62</b>	<b>1.41</b>	<b>6.50</b>	<b>13.00</b>	<b>6.50</b>	<b>4.33</b>	<b>0.52</b>
運搬・ 清掃・ 包装等	有効求人	1,691	414	425	362	250	240	2,427	445	456	457	457	612
	有効求職	2,081	171	366	349	493	702	3,043	102	259	346	483	1,853
	求人倍率	<b>0.81</b>	<b>2.42</b>	<b>1.16</b>	<b>1.04</b>	<b>0.51</b>	<b>0.34</b>	<b>0.80</b>	<b>4.36</b>	<b>1.76</b>	<b>1.32</b>	<b>0.95</b>	<b>0.33</b>

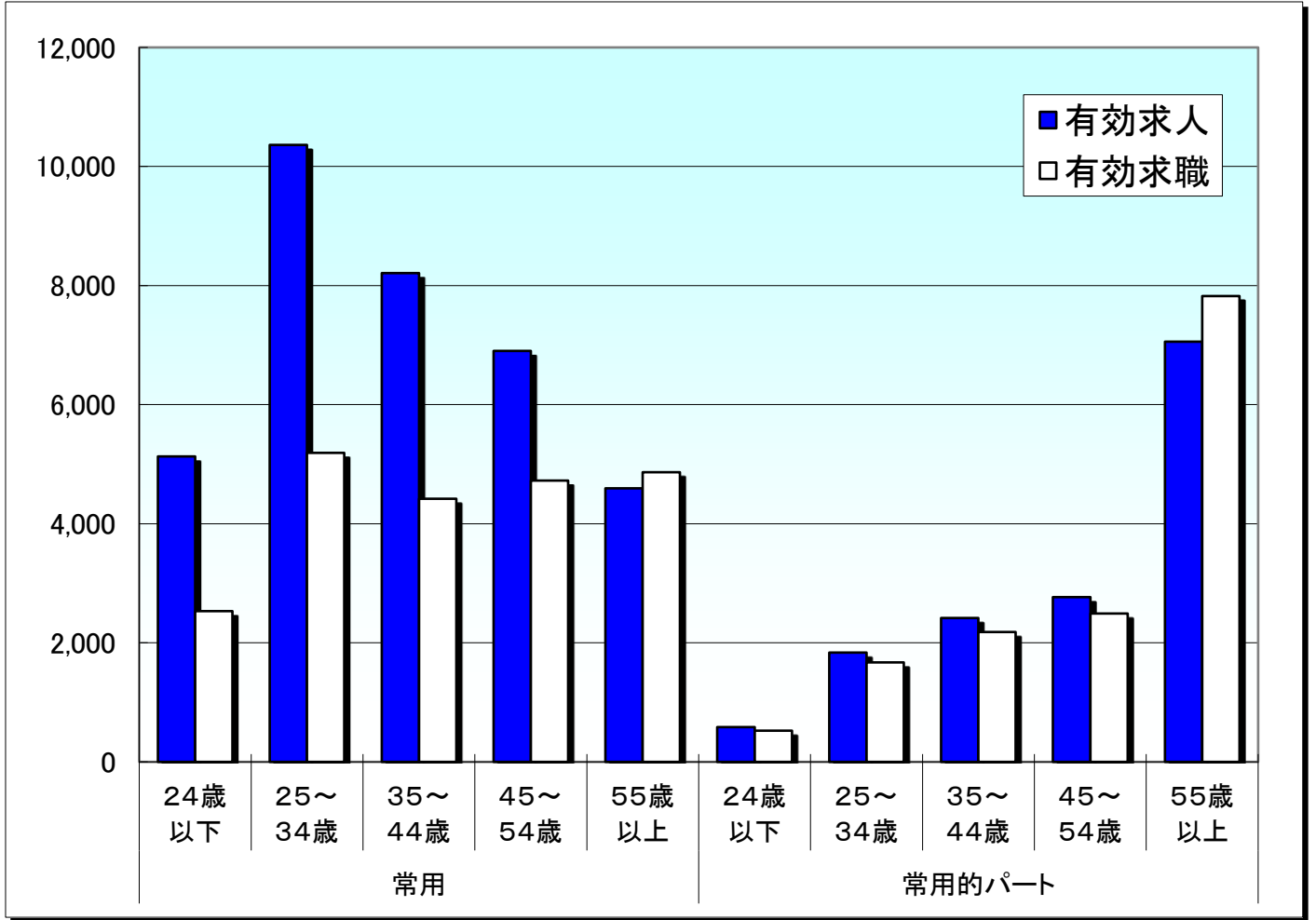
(注)新規学卒及びパートタイムを除いた常用及び常用的パートについて計上してある。

「-」は「表示できない」を表している。

(注)新職業分類(平成23年改訂「厚生労働省編職業分類」)に基づく区分による。

# 年齢別(就職機会積み上げ方式)

令和5年4月



## 就職機会積み上げ方式

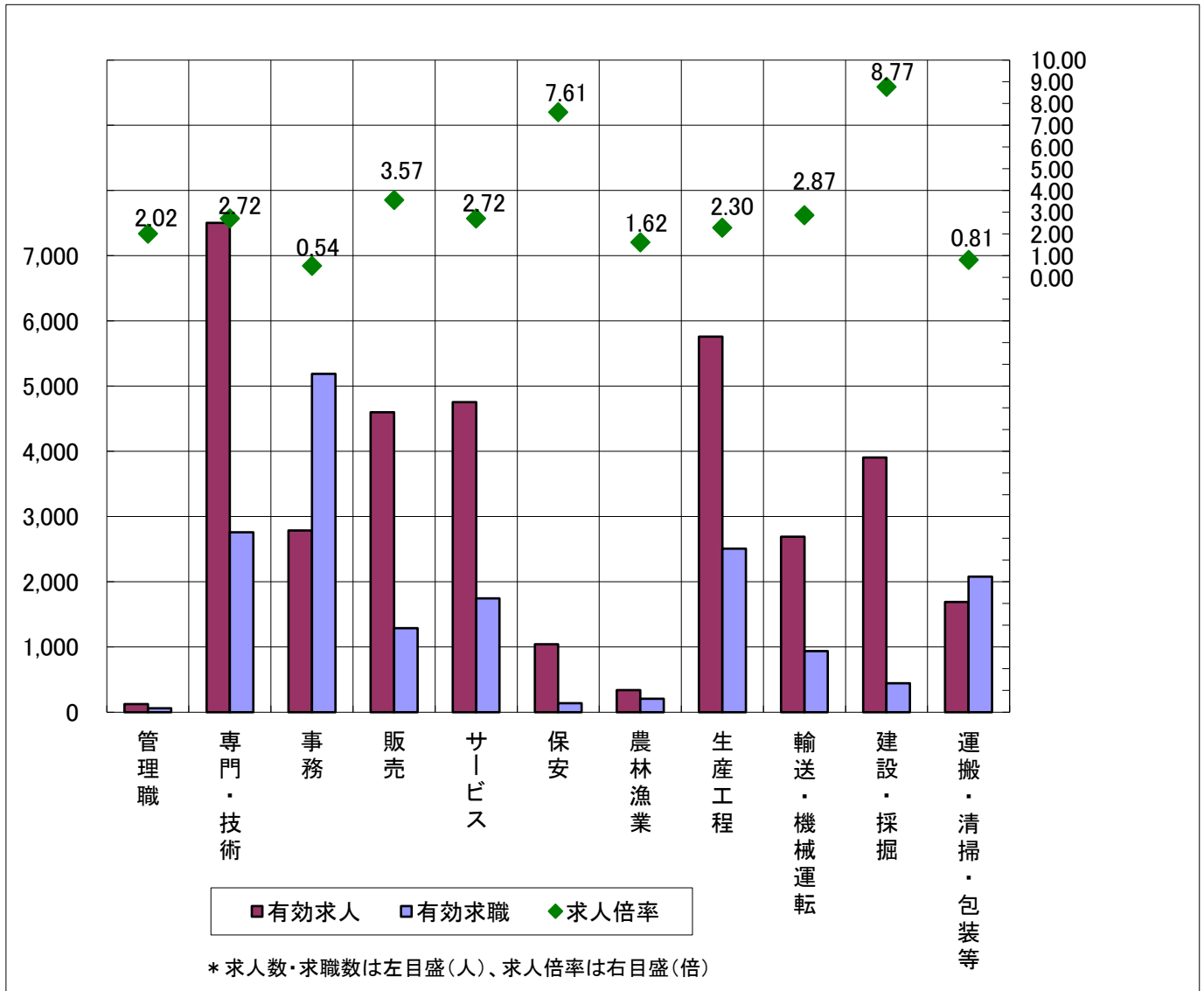
雇用形態 年齢	常用						常用的パート					
	合計	24歳以下	25～34歳	35～44歳	45～54歳	55歳以上	合計	24歳以下	25～34歳	35～44歳	45～54歳	55歳以上
有効求人	35,199	5,129	10,361	8,210	6,902	4,597	14,664	585	1,836	2,415	2,768	7,060
有効求職	21,730	2,531	5,191	4,420	4,724	4,864	14,688	523	1,671	2,180	2,492	7,822
求人倍率	1.62	2.03	2.00	1.86	1.46	0.95	1.00	1.12	1.10	1.11	1.11	0.90

※ 就職機会積み上げ方式とは

個々の求人について、求人数を対象となる年齢階級[5歳刻みの11階級]の総月間有効求職者数で除して当該求人に係る求職者1人当たりの就職機会を算定し、全有効求人についてこの就職機会を足し上げることにより、年齢別有効求人倍率を算出する。年齢別月間有効求人数は、年齢別有効求人倍率に年齢別月間有効求職者数を乗じて算出する。

# 求人・求職バランスシート(常用)

5年4月



	管理職	専門・技術	事務	販売	サービス	保安	農林漁業	生産工程	輸送・機械運転	建設・採掘	運搬・清掃・包装等	計
有効求人	123	7,506	2,787	4,598	4,757	1,042	339	5,760	2,692	3,904	1,691	35,199
有効求職	61	2,762	5,190	1,289	1,748	137	209	2,508	938	445	2,081	21,730
求人倍率	2.02	2.72	0.54	3.57	2.72	7.61	1.62	2.30	2.87	8.77	0.81	1.62

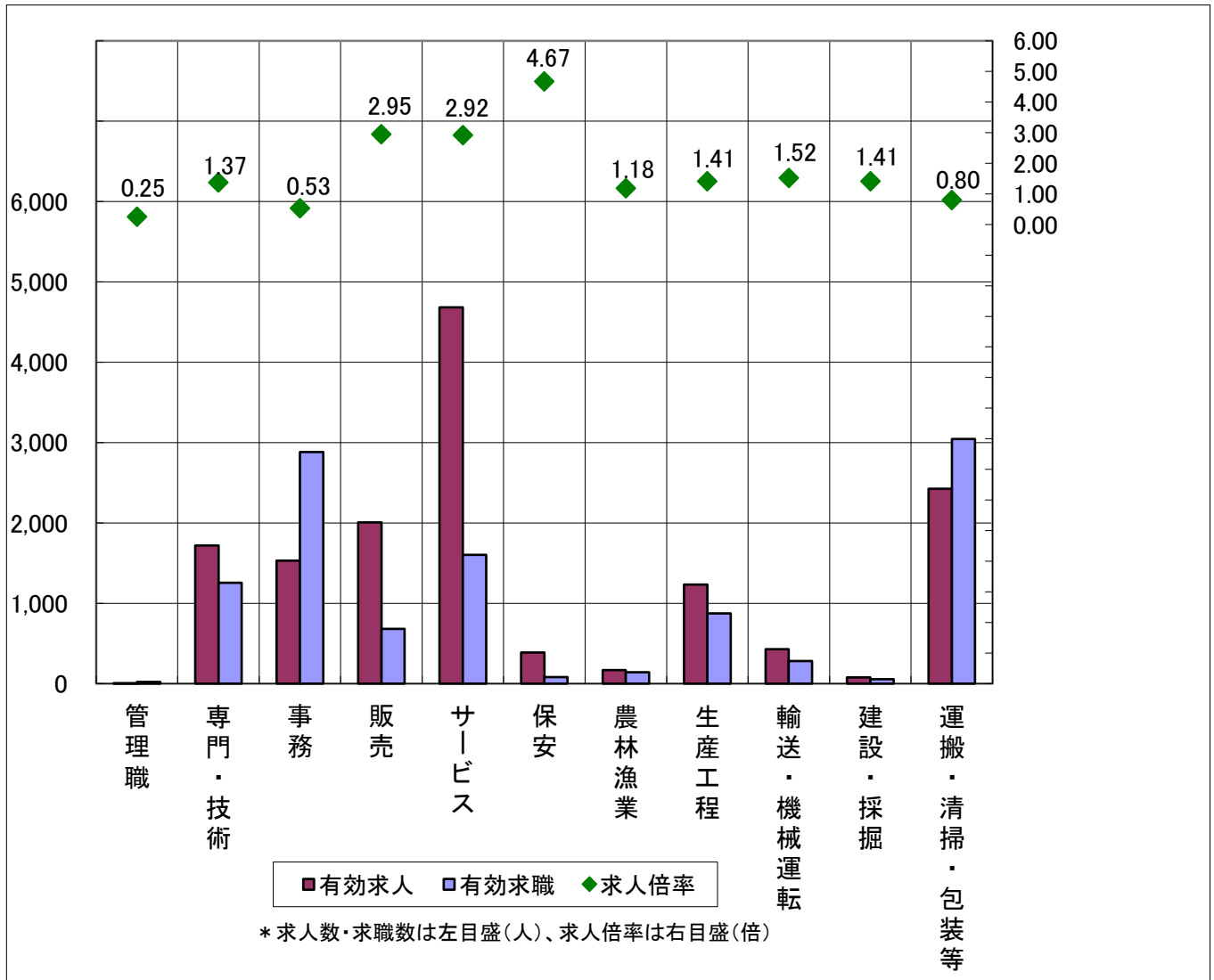
(注)「職業」の合計欄には、「職業分類不能」を含む。

新規学卒及びパートタイムを除いた常用について計上してある。

(注)新職業分類(平成23年改訂「厚生労働省編職業分類」)に基づく区分による。

# 求人・求職バランスシート(常用的パート)

5年4月



	管理職	専門・技術	事務	販売	サービス	保安	農林漁業	生産工程	輸送・機械運転	建設・採掘	運搬・清掃・包装等	計
有効求人	5	1,721	1,529	2,008	4,681	388	167	1,232	430	76	2,427	14,664
有効求職	20	1,255	2,882	680	1,603	83	141	873	282	54	3,043	14,688
求人倍率	0.25	1.37	0.53	2.95	2.92	4.67	1.18	1.41	1.52	1.41	0.80	1.00

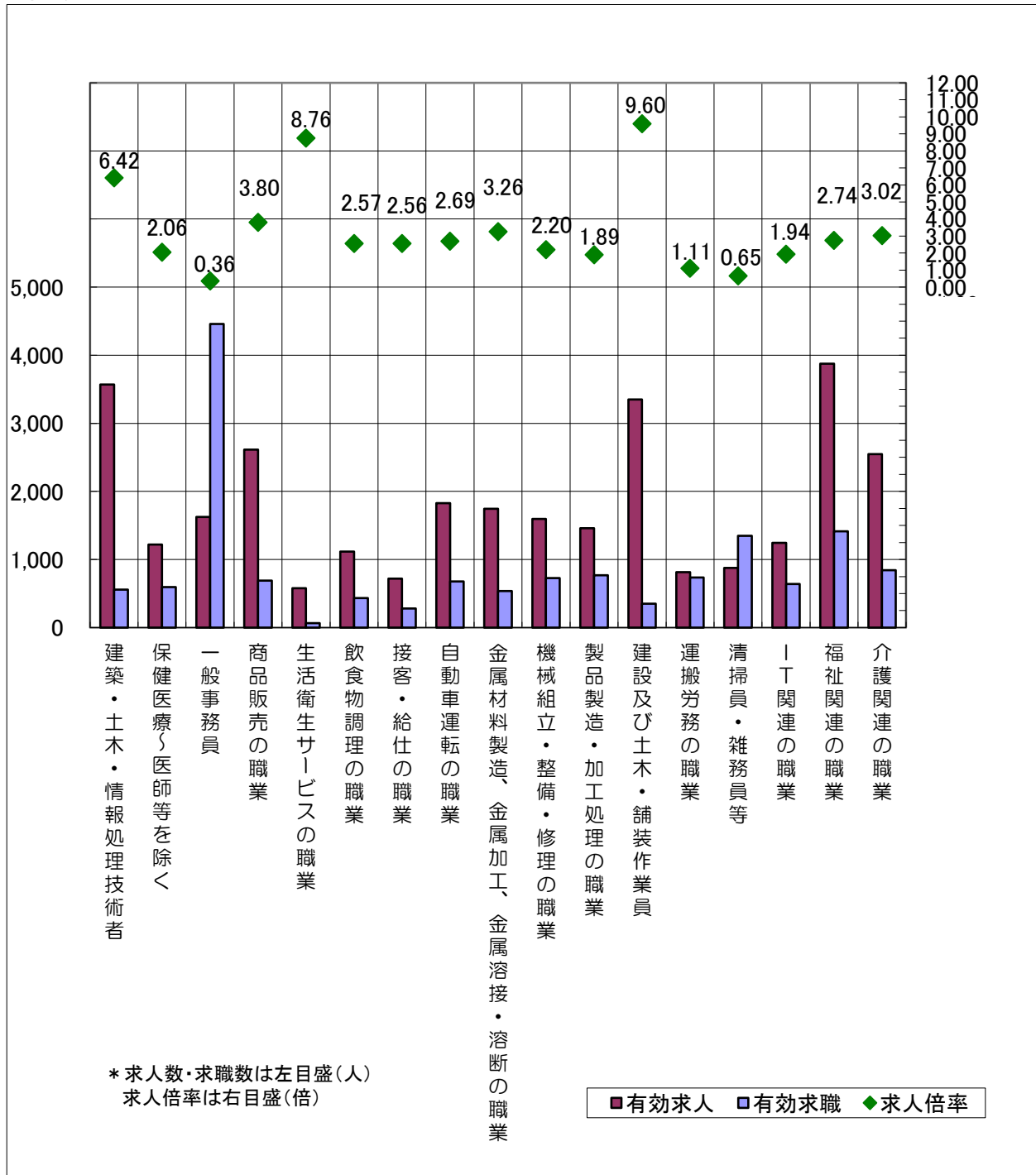
(注)「職業」の合計欄には、「職業分類不能」を含む。

新規学卒を除いた常用的パートについて計上してある。

(注)新職業分類(平成23年改訂「厚生労働省編職業分類」)に基づく区分による。

# 求人・求職バランスシート (常用) (主な職業中分類別)

5年4月



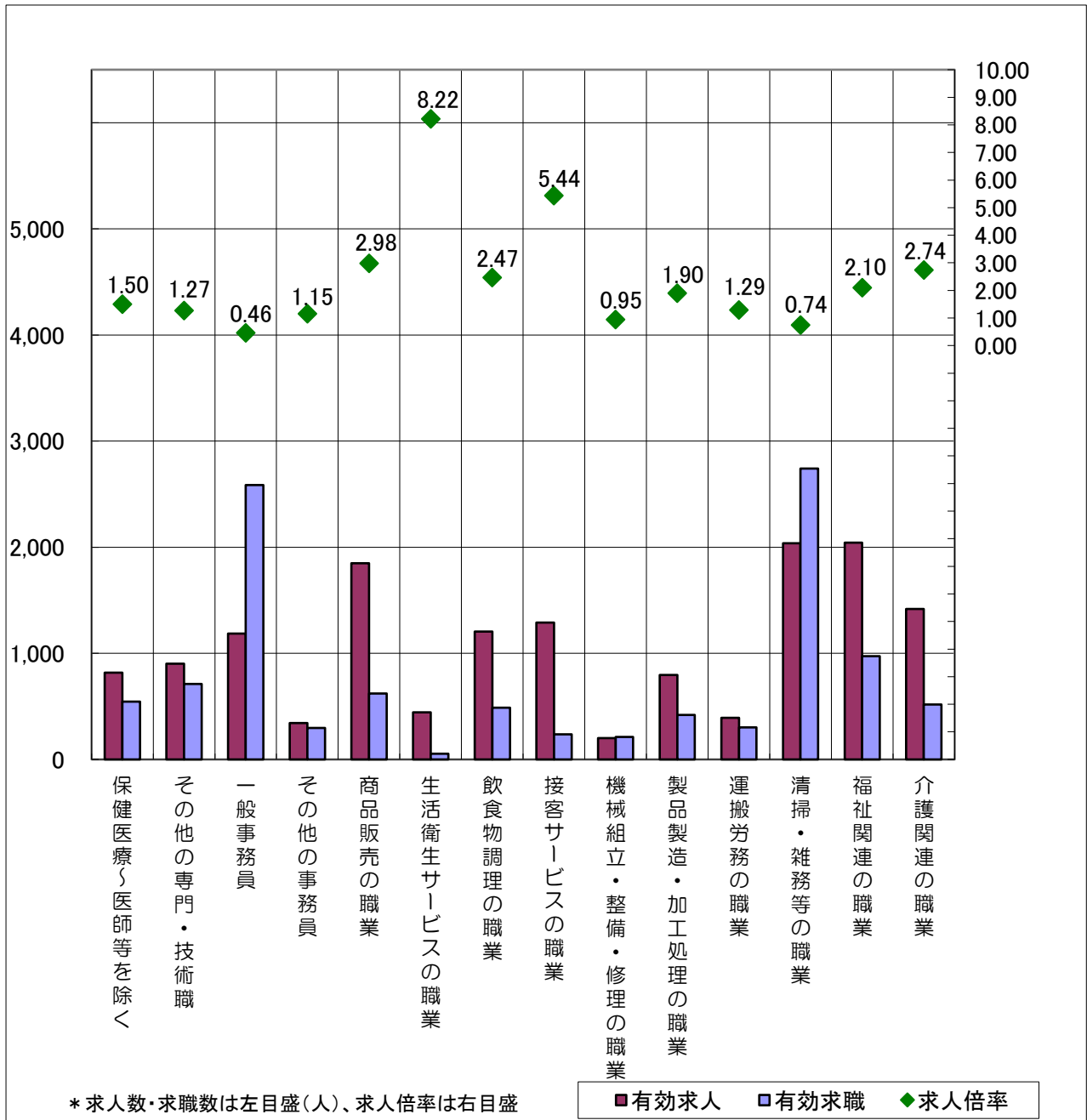
\* 求人数・求職数は左目盛(人)、求人倍率は右目盛(倍)

(注)新規学卒及びパートタイムを除いた常用について計上してある。

(注)新職業分類(平成23年改訂「厚生労働省編職業分類」)に基づく区分による。

# 求人・求職バランスシート (常用的パート) (主な職業中分類別)

5年4月



\* 求人数・求職数は左目盛(人)、求人倍率は右目盛(倍)

(注) 「その他の専門・技術職」とは「保健医療」以外の専門・技術職をいい、「その他の事務員」とは「一般事務員」以外の事務員(例えば、会計事務員、営業・販売関連事務員等)をいう。  
 (注) 新職業分類(平成23年改訂「厚生労働省編職業分類」)に基づく区分による。

## 求人募集賃金・求職者希望賃金情報

5年4月

(単位:円)

雇用形態・求人 求職別  職業・年齢別		常 用			常用的パート		
		求人募集賃金		求職者 希望賃金	求人募集賃金		求職者 希望賃金
		上限平均	下限平均	平均	上限平均	下限平均	平均
計		258,752	193,797	201,832	1,111	1,004	956
職 業 別	管理職	336,922	264,299	303,125	900	900	1,060
	専門・技術職	308,777	216,047	222,239	1,487	1,263	1,147
	事務職	222,694	176,498	182,408	1,052	978	948
	販売職	245,630	193,917	204,474	1,105	950	915
	サービス職	238,570	181,362	184,826	1,076	975	925
	保安職	209,396	179,814	182,941	1,097	1,016	964
	農林漁業	218,254	180,658	193,729	1,043	946	925
	生産工程	247,581	182,920	190,263	1,022	949	919
	輸送・機械運転	260,149	209,370	226,116	1,028	987	938
	建設・採掘	295,782	200,191	226,496	1,320	1,093	983
	運搬・清掃・包装等	219,730	179,022	193,945	984	943	921
計		258,751	193,797	201,832	1,110	1,003	956
年 齢 別	2 4 歳 以 下	257,817	193,032	186,161	1,112	1,003	923
	2 5 ~ 3 4 歳	258,058	193,121	203,336	1,111	1,003	954
	3 5 ~ 4 4 歳	259,412	193,731	199,297	1,112	1,003	950
	4 5 ~ 5 4 歳	261,251	195,456	204,728	1,112	1,003	935
	5 5 歳 以 上	257,467	194,322	207,133	1,106	1,003	963

(注) 「求人募集賃金」は、1カ月間に受理した求人賃金(基本給+定期的に支払われる手当、時間外手当含まず)の平均値である。

「求職者希望賃金」は、1カ月間に新たに求職申込をした者の希望賃金の平均値である。

(注) 令和3年4月から求職者希望賃金は、同一労働同一賃金の観点から男女合算とする。

(注) 新職業分類(平成23年改訂「厚生労働省編職業分類」)に基づく区分による。