

定例雇用情報

令和5年3月分

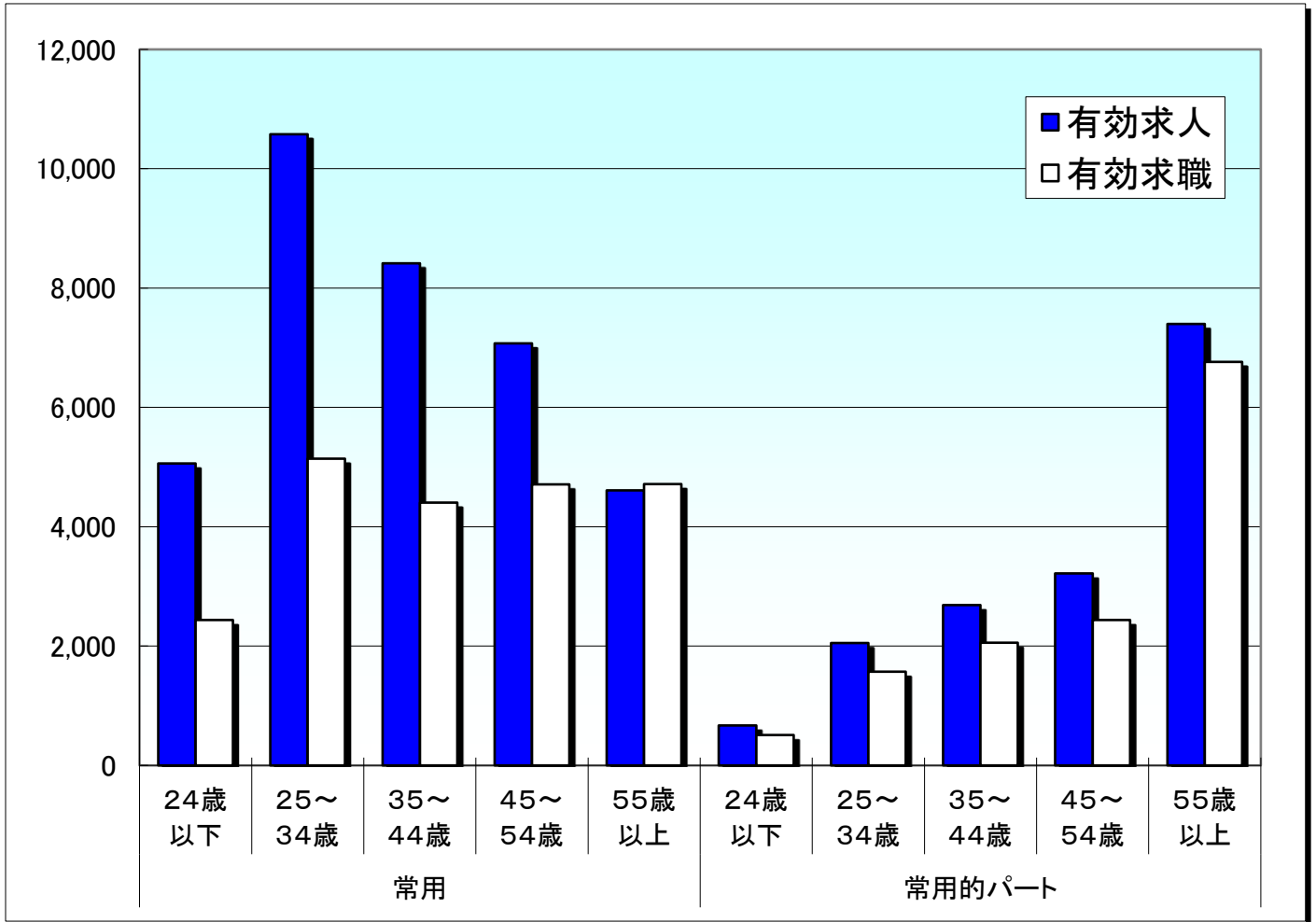
#1～#3-2 求人・求職バランスシート

#4 求人募集賃金・求職者希望賃金情報

新潟労働局職業安定課

年齢別(就職機会積み上げ方式)

令和5年3月



就職機会積み上げ方式

雇用形態 年齢	常用						常用的パート					
	合計	24歳以下	25～34歳	35～44歳	45～54歳	55歳以上	合計	24歳以下	25～34歳	35～44歳	45～54歳	55歳以上
有効求人	35,733	5,058	10,577	8,416	7,073	4,609	16,024	672	2,050	2,687	3,217	7,398
有効求職	21,404	2,437	5,139	4,403	4,711	4,714	13,331	509	1,571	2,054	2,435	6,762
求人倍率	1.67	2.08	2.06	1.91	1.50	0.98	1.20	1.32	1.30	1.31	1.32	1.09

※ 就職機会積み上げ方式とは

個々の求人について、求人数を対象となる年齢階級[5歳刻みの11階級]の総月間有効求職者数で除して当該求人に係る求職者1人当たりの就職機会を算定し、全有効求人についてこの就職機会を足し上げることにより、年齢別有効求人倍率を算出する。年齢別月間有効求人数は、年齢別有効求人倍率に年齢別月間有効求職者数を乗じて算出する。

求人・求職バランスシート

5年3月

職業別	雇用形態・ 年齢	常 用					常用的パート						
		合計	24歳 以下	25～ 34歳	35～ 44歳	45～ 54歳	55歳 以上	合計	24歳 以下	25～ 34歳	35～ 44歳	45～ 54歳	55歳 以上
合 計	有効求人	35,733	8,483	8,762	7,366	5,868	5,254	16,024	2,927	3,004	3,002	3,002	4,089
	有効求職	21,404	2,437	5,139	4,403	4,711	4,714	13,331	509	1,571	2,054	2,435	6,762
	求人倍率	1.67	3.48	1.71	1.67	1.25	1.11	1.20	5.75	1.91	1.46	1.23	0.60
管理職	有効求人	167	36	38	35	33	25	9	1	2	2	2	2
	有効求職	71	3	3	6	14	45	15	1	1	1	1	11
	求人倍率	2.35	12.00	12.67	5.83	2.36	0.56	0.60	1.00	2.00	2.00	2.00	0.18
専門・ 技術職	有効求人	7,765	1,732	1,749	1,598	1,474	1,212	2,050	379	382	381	381	527
	有効求職	2,664	327	760	529	506	542	1,126	32	166	211	192	525
	求人倍率	2.91	5.30	2.30	3.02	2.91	2.24	1.82	11.84	2.30	1.81	1.98	1.00
事 務 職	有効求人	2,992	764	751	609	458	410	2,212	413	416	415	415	553
	有効求職	5,223	591	1,461	1,211	1,190	770	2,741	66	383	578	642	1,072
	求人倍率	0.57	1.29	0.51	0.50	0.38	0.53	0.81	6.26	1.09	0.72	0.65	0.52
販売職	有効求人	4,577	1,337	1,338	879	583	440	2,012	371	380	380	380	501
	有効求職	1,274	166	318	251	276	263	639	47	86	103	131	272
	求人倍率	3.59	8.05	4.21	3.50	2.11	1.67	3.15	7.89	4.42	3.69	2.90	1.84
サービス職	有効求人	4,819	981	1,049	986	896	907	4,804	875	897	896	896	1,240
	有効求職	1,830	190	364	383	477	416	1,517	45	169	269	267	767
	求人倍率	2.63	5.16	2.88	2.57	1.88	2.18	3.17	19.44	5.31	3.33	3.36	1.62
保安職	有効求人	994	163	217	181	164	269	418	54	75	75	75	139
	有効求職	124	3	12	9	17	83	84	0	0	1	8	75
	求人倍率	8.02	54.33	18.08	20.11	9.65	3.24	4.98	-	-	75.00	9.38	1.85
農林漁業	有効求人	364	85	87	76	57	59	191	35	35	35	35	51
	有効求職	198	18	47	40	51	42	122	3	10	14	20	75
	求人倍率	1.84	4.72	1.85	1.90	1.12	1.40	1.57	11.67	3.50	2.50	1.75	0.68
生産工程	有効求人	5,845	1,525	1,591	1,254	828	647	1,327	254	259	259	258	297
	有効求職	2,516	316	587	601	555	457	840	32	96	124	145	443
	求人倍率	2.32	4.83	2.71	2.09	1.49	1.42	1.58	7.94	2.70	2.09	1.78	0.67
輸送・ 機械運転	有効求人	2,673	554	599	570	499	451	472	83	87	87	87	128
	有効求職	930	27	107	140	258	398	250	2	1	8	14	225
	求人倍率	2.87	20.52	5.60	4.07	1.93	1.13	1.89	41.50	87.00	10.88	6.21	0.57
建設・ 採掘	有効求人	3,859	903	925	820	624	587	73	12	12	12	12	25
	有効求職	469	47	92	82	109	139	44	2	1	2	2	37
	求人倍率	8.23	19.21	10.05	10.00	5.72	4.22	1.66	6.00	12.00	6.00	6.00	0.68
運搬・ 清掃・ 包装等	有効求人	1,678	404	414	360	253	247	2,456	450	460	460	460	626
	有効求職	2,091	170	351	351	490	729	2,972	105	245	347	486	1,789
	求人倍率	0.80	2.38	1.18	1.03	0.52	0.34	0.83	4.29	1.88	1.33	0.95	0.35

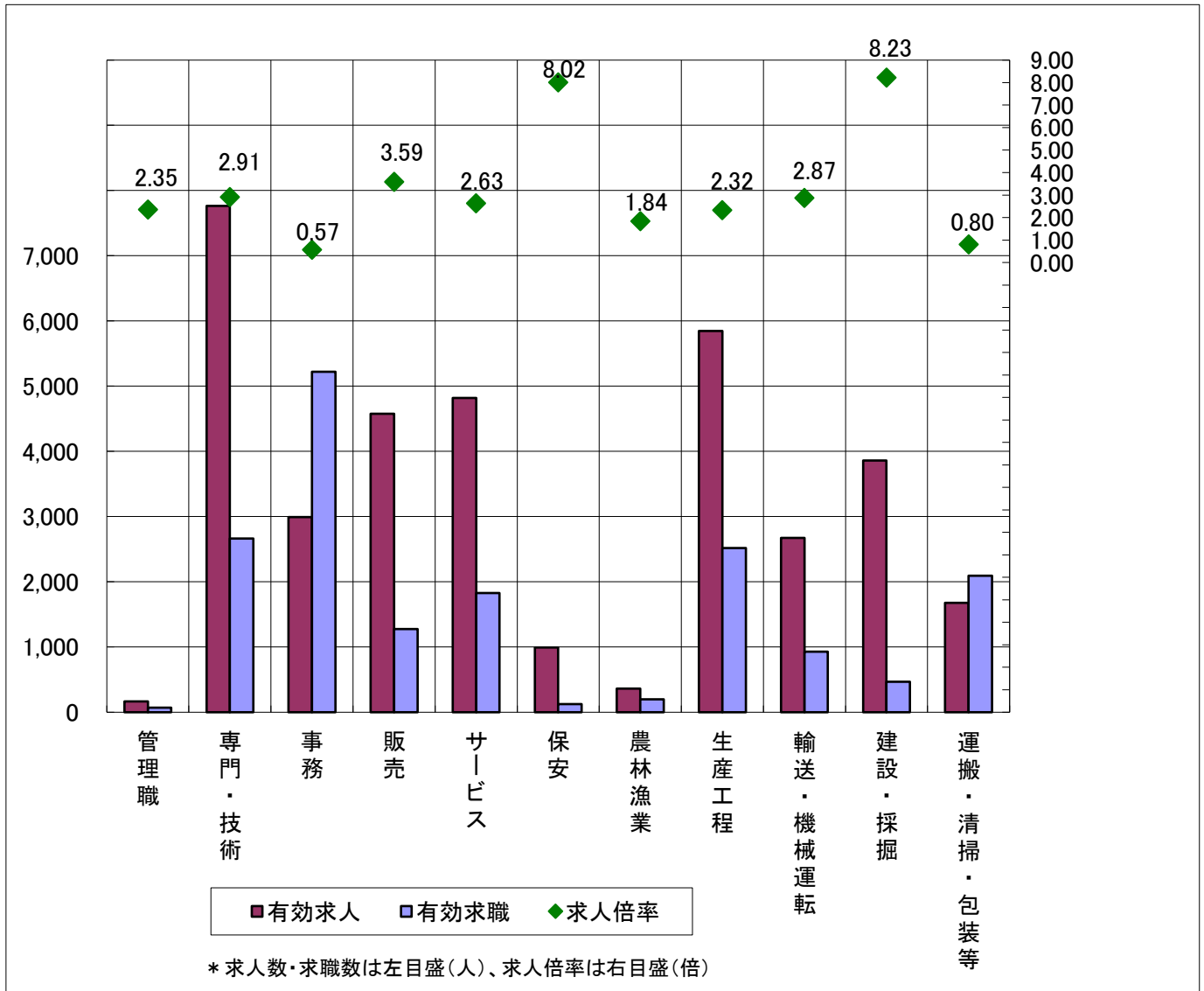
(注)新規学卒及びパートタイムを除いた常用及び常用的パートについて計上してある。

「-」は「表示できない」を表している。

(注)新職業分類(平成23年改訂「厚生労働省編職業分類」)に基づく区分による。

求人・求職バランスシート(常用)

5年3月



	管理職	専門・技術	事務	販売	サービス	保安	農林漁業	生産工程	輸送・機械運転	建設・採掘	運搬・清掃・包装等	計
有効求人	167	7,765	2,992	4,577	4,819	994	364	5,845	2,673	3,859	1,678	35,733
有効求職	71	2,664	5,223	1,274	1,830	124	198	2,516	930	469	2,091	21,404
求人倍率	2.35	2.91	0.57	3.59	2.63	8.02	1.84	2.32	2.87	8.23	0.80	1.67

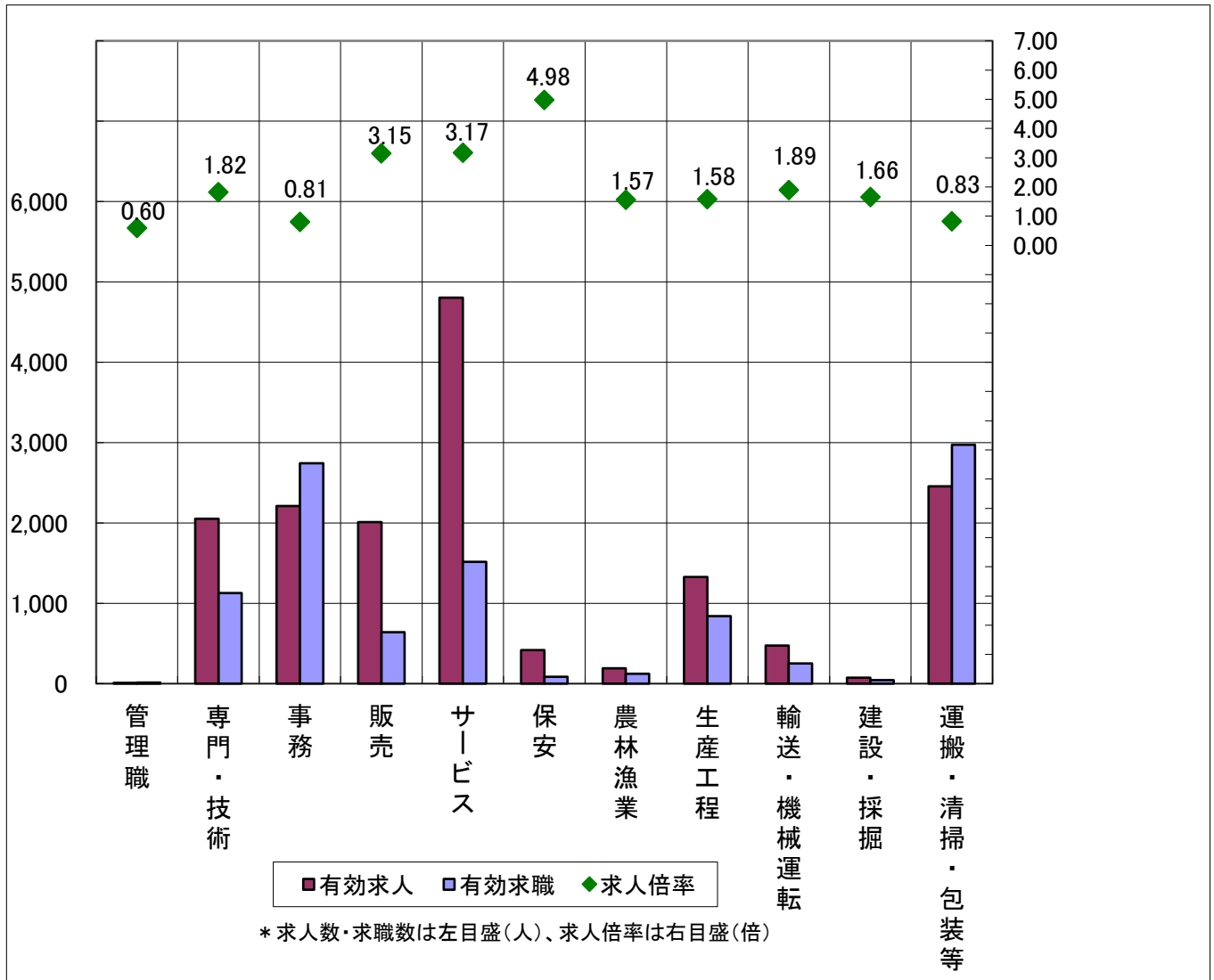
(注)「職業」の合計欄には、「職業分類不能」を含む。

新規学卒及びパートタイムを除いた常用について計上してある。

(注)新職業分類(平成23年改訂「厚生労働省編職業分類」)に基づく区分による。

求人・求職バランスシート(常用的パート)

5年3月



	管理職	専門・技術	事務	販売	サービス	保安	農林漁業	生産工程	輸送・機械運転	建設・採掘	運搬・清掃・包装等	計
有効求人	9	2,050	2,212	2,012	4,804	418	191	1,327	472	73	2,456	16,024
有効求職	15	1,126	2,741	639	1,517	84	122	840	250	44	2,972	13,331
求人倍率	0.60	1.82	0.81	3.15	3.17	4.98	1.57	1.58	1.89	1.66	0.83	1.20

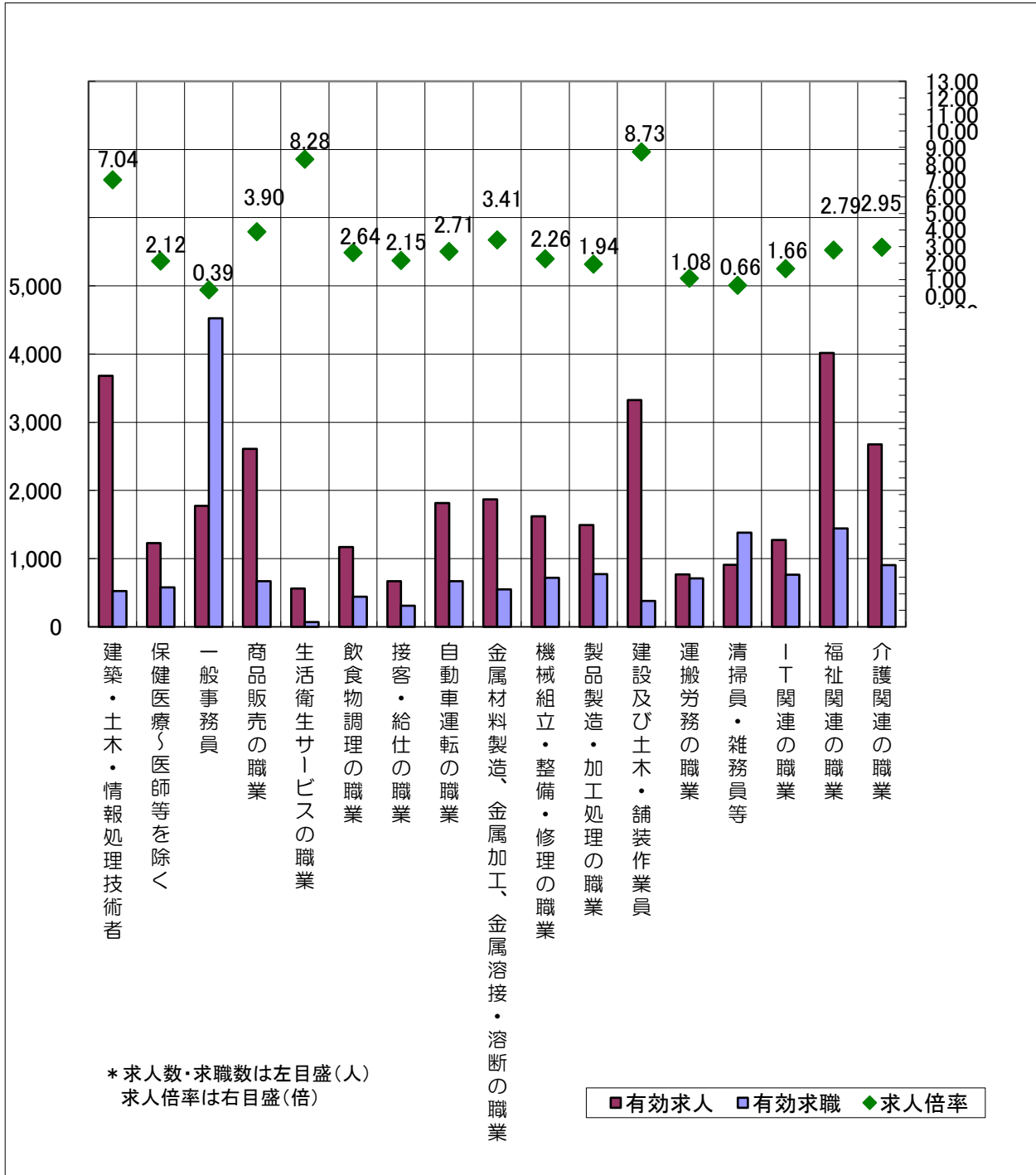
(注)「職業」の合計欄には、「職業分類不能」を含む。

新規学卒を除いた常用的パートについて計上してある。

(注)新職業分類(平成23年改訂「厚生労働省編職業分類」)に基づく区分による。

求人・求職バランスシート (常用) (主な職業中分類別)

5年3月



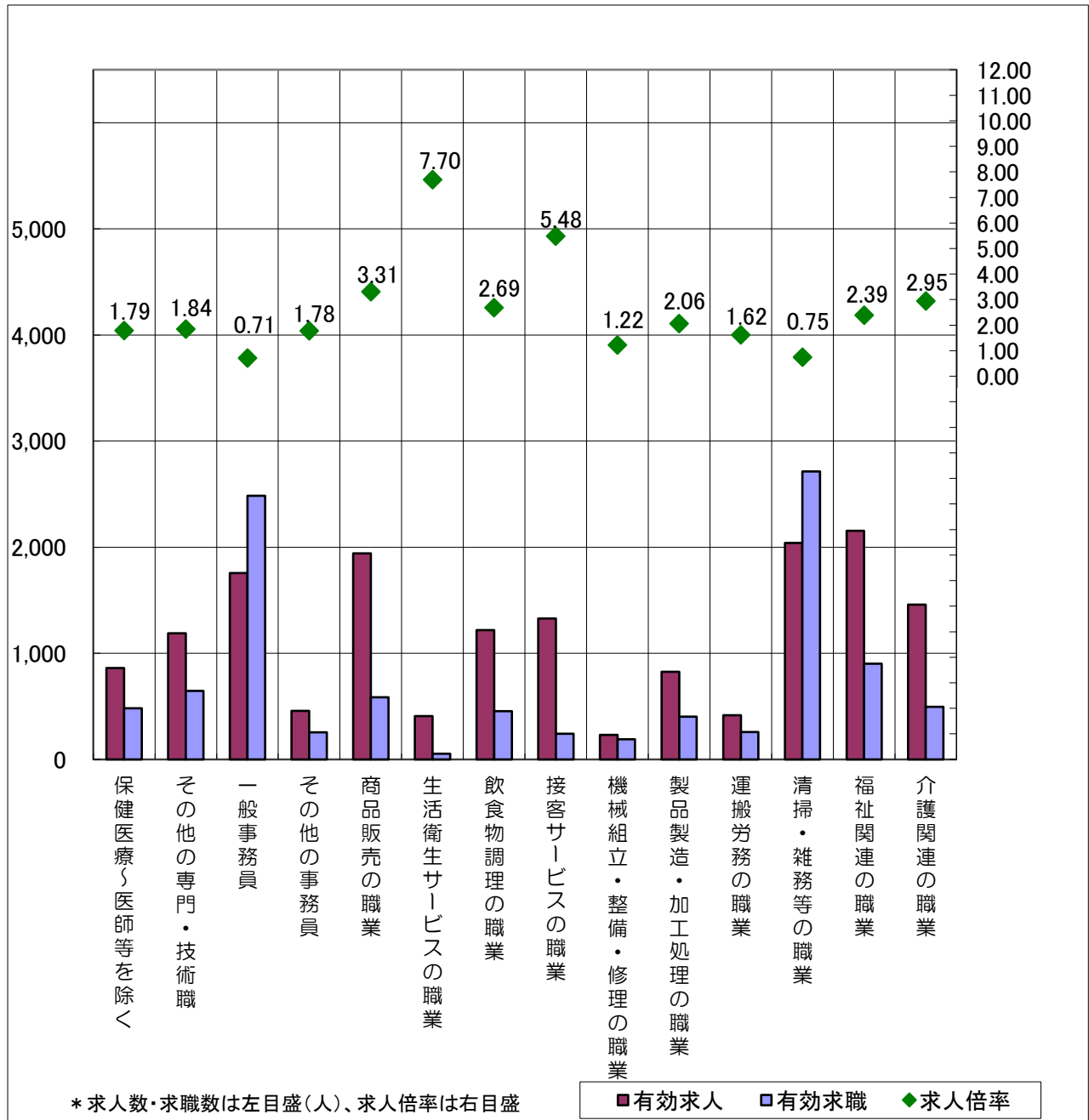
* 求人数・求職数は左目盛(人)、求人倍率は右目盛(倍)

(注) 新規学卒及びパートタイムを除いた常用について計上してある。

(注) 新職業分類(平成23年改訂「厚生労働省編職業分類」)に基づく区分による。

求人・求職バランスシート (常用的パート) (主な職業中分類別)

5年3月



* 求人数・求職数は左目盛(人)、求人倍率は右目盛(倍)

(注) 「その他の専門・技術職」とは「保健医療」以外の専門・技術職をいい、「その他の事務員」とは「一般事務員」以外の事務員(例えば、会計事務員、営業・販売関連事務員等)をいう。
 (注) 新職業分類(平成23年改訂「厚生労働省編職業分類」)に基づく区分による。

求人募集賃金・求職者希望賃金情報

5年3月

(単位:円)

雇用形態・求人 求職別 職業・年齢別		常 用			常用的パート		
		求人募集賃金		求職者 希望賃金	求人募集賃金		求職者 希望賃金
		上限平均	下限平均	平均	上限平均	下限平均	平均
計		261,143	197,412	197,364	1,109	1,012	937
職 業 別	管理職	297,484	233,437	220,588	1,101	1,101	1,093
	専門・技術職	317,882	225,144	233,060	1,469	1,254	1,131
	事務職	220,655	177,067	184,953	1,041	982	925
	販売職	256,839	202,041	205,586	1,048	953	916
	サービス職	225,879	178,949	180,941	1,109	996	921
	保安職	204,971	179,688	180,294	1,095	997	922
	農林漁業	228,187	188,481	198,438	1,082	1,018	923
	生産工程	248,541	183,116	191,186	1,010	946	908
	輸送・機械運転	256,334	206,756	218,039	1,044	991	931
	建設・採掘	290,146	200,143	222,263	1,324	1,194	913
	運搬・清掃・包装等	213,969	179,385	179,306	964	934	900
計		261,142	197,411	197,364	1,108	1,011	937
年 齢 別	2 4 歳 以 下	259,989	196,683	188,169	1,108	1,010	937
	2 5 ~ 3 4 歳	260,224	196,756	199,805	1,107	1,010	938
	3 5 ~ 4 4 歳	262,133	197,555	203,460	1,107	1,010	934
	4 5 ~ 5 4 歳	265,721	199,925	198,820	1,107	1,010	931
	5 5 歳 以 上	257,643	196,489	192,708	1,109	1,014	939

(注) 「求人募集賃金」は、1カ月間に受理した求人賃金(基本給+定期的に支払われる手当、時間外手当含まず)の平均値である。

「求職者希望賃金」は、1カ月間に新たに求職申込をした者の希望賃金の平均値である。

(注) 令和3年4月から求職者希望賃金は、同一労働同一賃金の観点から男女合算とする。

(注) 新職業分類(平成23年改訂「厚生労働省編職業分類」)に基づく区分による。