

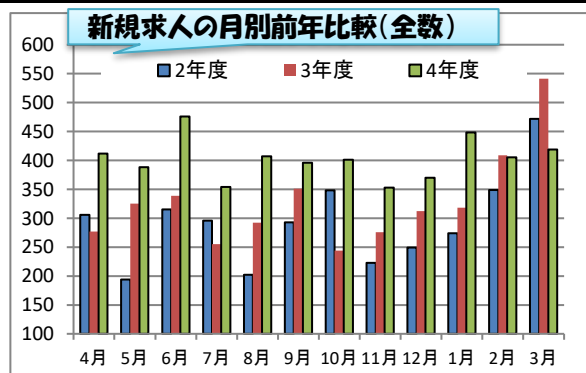
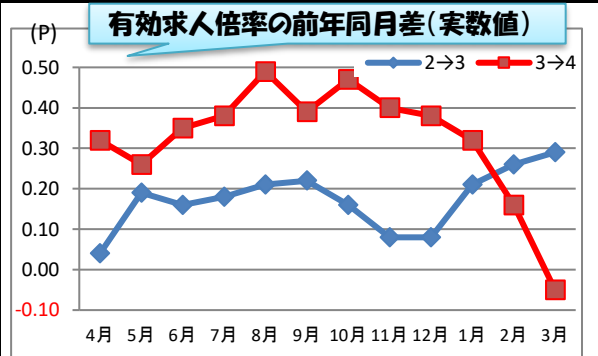
# 雇用失業情勢等の概要

3月内容の公表日は、4月28日

ハローワーク 十日町

## 1 雇用失業情勢

令和5年3月内容



3月の有効求人倍率は1.18倍。(実数値)

※前年同月より0.05P低下

**<求人の状況>** (加)は対前年同月比

- 新規求人数は、前年同月比2ヶ月連続で減少
  - ・新規求人数 419人 (▲22.6%減)
  - ・主な産業の前年同月比
    - 建設業 86人 (▲28.3%減)
    - 製造業 54人 (▲15.6%減)
    - 卸売・小売業 36人 (▲20.0%減)
    - 宿泊・飲食業 19人 (▲40.6%減)
    - 医療・福祉業 49人 (▲31.9%減)
    - サービス業 40人 (▲28.6%減)
- 有効求人数は前年同月比25ヶ月ぶりに減少
  - ・有効求人数 1,180人 (▲2.1%減)

全数の状況

**<求職の状況>** (加)は対前年同月比

- 新規求職数は前年同月比3ヶ月ぶりに減少
  - ・新規求職者数 265人 (▲14.5%減)
  - ・態様別(パートを除く常用)構成割合
    - 「在職者」49.0%
    - 「離職者」39.2% (うち自己都合27.3%、事業主都合8.4%)
    - 「無業者」11.9%
- 有効求職者数は3ヶ月連続で増加
  - ・有効求職者数 1,003人 (2.5%増)

### ▽令和5年3月末現在 雇用保険適用状況(産業別)

	建設業	製造業	うち		情報通	運輸業、郵	卸・小	金融、	宿泊・飲食	医療・	サービ	その他	合計
			食料品	繊維工業	信業	便業	売業	保険業	サービス	福祉	ス業		
事業所	358	208	49	54	18	12	176	8	102	79	251	111	1,323
被保険者	2,260	3,421	905	685	382	111	1,682	31	755	3,617	2,506	1,187	15,952
構成比	14.2%	21.4%	5.7%	4.3%	2.4%	0.7%	10.5%	0.2%	4.7%	22.7%	15.7%	7.4%	100.0%

**<雇用保険の状況>** (3月末)

- ・雇用保険適用事業所数1,323社 (前月比▲1社減)
- ・雇用保険被保険者数 15,952人 (前月比▲53人減)
- ・受給資格決定件数 44件 (前年同月比▲17.0%減)
- ・受給者実人員 144人 (前年同月比 14.3%増)

**<企業整備の状況>** (3月末)

- 5人以上の解雇 0件

## 2 新規高卒者の状況

### 1 令和5年3月高校卒業者に対する産業別求人受理状況(3月末現在・管内)

	求人件数	求人数	産業別状況							情報通	運輸業、郵	卸・小	金融、	宿泊・飲食	生活関連	医療・	その他
			建設業	製造業	うち		信業	便業	売業								
4年度	126	230	83	48	13	2	5	1	0	33	0	16	4	27	18		
3年度	105	190	78	27	10	1	4	0	0	19	0	12	3	30	21		
増減数	21	40	5	21	3	1	1	1	0	14	0	4	1	▲3	▲3		

求人件数、求人数ともに増加した。求人数は21.1%増加した。  
産業別では、建設業、製造業、情報通信業、卸・小売業、宿泊・飲食サービス、生活関連サービス・娯楽業で増加した。医療・福祉で減少した。

### 2 求職・就職状況(3月末)

	卒業者数	進学等希望	就職希望	就職内定者数			未内定数	内定率	
				計	管内	管外			
4年度	510	438	72	72	41	24	7	0	100.0%
3年度	495	441	54	54	31	14	9	0	100.0%
増減数	15	▲3	18	18	10	10	▲2	0	0.0p

「就職希望」は学校等での紹介希望者分。

### 3 管内求人充足状況(3月末)

	計	管内から		充足率
		管内から	管外から	
4年度	48	41	7	20.9%
3年度	39	31	8	20.5%
増減数	9	10	▲1	0.4p

## 3 障害者の求職・就職状況

### ▽障害者の雇用状況

	令和4年6月1日現在	全国	新潟県	十日町所	前年同期	増減差
1.障害者実雇用率	2.25	2.23	2.93	2.87	0.06p	法定雇用率は令和3年3月から、2.3%
2.雇用率達成企業割合	48.3	57.2	71.4	64.6	6.8p	

### 障害者の求職・就職状況(4月~3月)

※累計計上	4年度	3年度	増減%
新規求職申込	82	100	▲18.0
就職件数	50	48	4.2

対象企業:49社  
達成企業:35社  
算定基礎数:7,094人  
雇用障害者:208.0人

## 4 お知らせ等

◎高卒求人の受付は6月1日からです。

※できるだけ6/16(金)までに求人の提出をお願いします。

- 5/24(水)・・・新規高等学校卒業者対象求人申込説明会
- 7/1(土)から学校・生徒への求人が公開されます。
- 7/13(木)・・・高校生対象求人説明会(クロスステ)
- 9/16(土)・・・高卒選考開始

有効求人倍率⇒1人の求職者に何人分の求人があるかの指数  
「有効求人数」÷「有効求職者数」＝「有効求人倍率」

## 最近の雇用の動き（令和5年3月）

ハローワーク 十日町

### ① 有効求人倍率

#### ◇ 全数の状況(県・全国との比較)

	十日町所		新潟県		全国	
	実数値	前年同月比	季調値	前年同月比	季調値	前年同月比
1月	1.28	0.32P	1.61	0.08P	1.35	0.15P
2月	1.22	0.16P	1.57	0.03P	1.34	0.13P
3月	1.18	▲0.05P	1.56	0.03P	1.32	0.09P

※「季調値」とは、「季節調整値」の略

#### ◇ 雇用形態別状況

	一般常用		常用計		パート全数	
	実数値	前年同月比	実数値	前年同月比	実数値	前年同月比
1月	1.63	0.32P	1.34	0.33P	1.05	0.37P
2月	1.62	0.15P	1.31	0.12P	0.98	0.15P
3月	1.46	▲0.04P	1.27	▲0.06P	1.02	▲0.07P

※「常用計」とは、「一般常用＋常用的パート」

#### ◇ 新規求人件数の状況

	合計		一般フルタイム		パートタイム	
	計	前年同月比	計	前年同月比	計	前年同月比
1月	275	26.1	186	18.5	89	45.9
2月	298	1.4	196	▲1.5	102	7.4
3月	273	▲27.5	175	▲26.4	98	▲29.4

### ④ 就職の状況

#### ◇ 就職の雇用形態別状況

	全数		うち一般 常用		パート全数	
	計	前年同月比	計	前年同月比	計	前年同月比
1月	47	▲9.6	30	▲6.3	16	▲15.8
2月	92	19.5	48	20.0	42	16.7
3月	128	▲11.7	65	1.6	60	▲23.1

### ② 求人の状況

#### ◇ 新規求人の雇用形態別状況

	全数		うち一般 常用		パート全数	
	計	前年同月比	計	前年同月比	計	前年同月比
1月	448	40.9	277	30.7	166	59.6
2月	405	▲1.0	265	▲5.7	136	7.9
3月	419	▲22.6	268	▲19.0	146	▲26.6

#### ◇ 新規求人(全数)の産業別状況

	1月	2月	3月	前年同月	前年同月比
合計	448	405	419	541	▲22.6
D.建設業	78	128	86	120	▲28.3
E.製造業	145	59	54	64	▲15.6
I.卸・小売業	38	40	36	45	▲20.0
M.宿泊・飲食サービス	31	17	19	32	▲40.6
P.医療・福祉	60	66	49	72	▲31.9
R.サービス	19	16	40	56	▲28.6

#### ◇ 有効求人の雇用形態別状況

	全数		うち一般 常用		パート全数	
	計	前年同月比	計	前年同月比	計	前年同月比
1月	1,104	33.3	734	23.4	344	53.6
2月	1,173	21.8	788	15.4	365	34.7
3月	1,180	▲2.1	775	▲3.0	393	0.3

占有率: 33.3%

占有率: 31.1%

### ③ 求職の状況

#### ◇ 新規求職の雇用形態別状況

	全数		うち一般 常用		パート全数	
	計	前年同月比	計	前年同月比	計	前年同月比
1月	274	11.8	143	23.3	78	6.8
2月	251	35.7	137	19.1	102	75.9
3月	265	▲14.5	143	▲16.9	92	▲18.6

#### ◇ 新規求職の求職動向(一般常用)

	1月	2月	3月	構成割合	前年同月比
合計	143	137	143	100.0	24.3
在職求職者	70	68	70	49.0%	6.1
離職者	66	58	56	39.2%	43.6
うち定年	2	3	4	2.8%	#DIV/0!
うち事業主都合	24	10	12	8.4%	▲33.3
うち自己都合	40	42	39	27.3%	95.0
無業者	7	11	17	11.9%	70.0

#### ◇ 有効求職の雇用形態別状況

	全数		うち一般 常用		パート全数	
	計	前年同月比	計	前年同月比	計	前年同月比
1月	863	0.3	449	▲1.3	327	▲0.3
2月	960	6.1	487	4.5	374	14.7
3月	1,003	2.5	530	▲0.6	385	6.6

占有率: 38.4%

占有率: 39.0%

### ⑤ 雇用保険受給者の状況

#### ◇ 基本手当基本分

	1月	2月	3月	前年同月	前年同月比
受給資格決定	64	45	44	53	▲17.0
受給者実人員	145	142	144	126	14.3
支給金額(千円)	19,179	16,787	21,796	19,535	11.6

※受給資格決定の2月分は速報値であり、修正があり得ます

### ⑥ 企業整備の状況

※1件5人以上

	1月	2月	3月	前年同月	前年同月差
件数	0	1	0	1	▲1
人員	0	131	0	5	▲5