

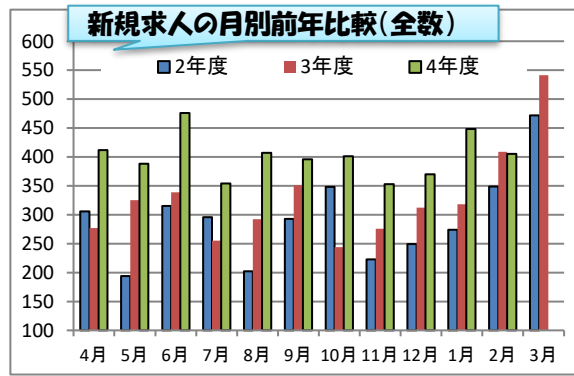
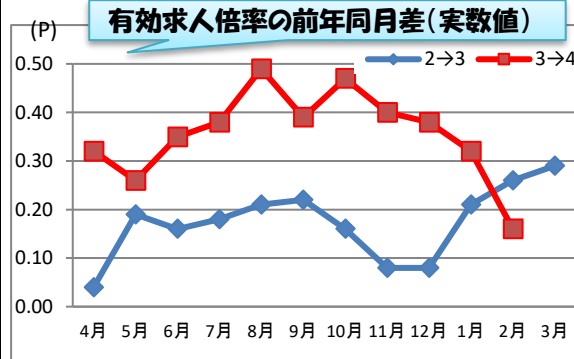
雇用失業情勢等の概要

2月内容の公表日は、3月31日

ハローワーク 十日町

1 雇用失業情勢

令和5年2月内容



2月の有効求人倍率は1.22倍。(実数値)
 ※前年同月より0.16P上昇

<求人の状況> (加)は対前年同月比
 ■新規求人数は、前年同月比16ヶ月ぶりに減少
 ・新規求人数 405人 (▲1.0%減)
 ・主な産業の前年同月比
 建設業 128人 (16.4%増)
 製造業 59人 (▲7.8%減)
 卸売・小売業 40人 (▲2.4%減)
 宿泊・飲食業 17人 (70.0%増)
 医療・福祉業 66人 (▲7.0%減)
 サービス業 16人 (▲50.0%減)
 ■有効求人数は前年同月比24ヶ月連続で増加
 ・有効求人数 1,173人 (21.8%増)

<求職の状況> (加)は対前年同月比
 ■新規求職数は前年同月比2ヶ月連続で増加
 ・新規求職者数 251人 (35.7%増)
 ・態様別(パートを除く常用)構成割合
 「在職者」49.6%
 「離職者」42.3%
 (うち自己都合30.7%、事業主都合7.3%)
 「無業者」8.0%
 ■有効求職者数は2ヶ月連続で増加
 ・有効求職者数 960人 (6.1%増)

▽令和5年2月末現在 雇用保険適用状況(産業別)

	建設業	製造業	うち		情報通	運輸業、郵	卸・小	金融、	宿泊・飲食	医療・	サービ	その他	合計
			食料品	繊維工業	信業	便業	売業	保険業	サービス	福祉	ス業		
事業所	358	208	49	54	18	12	175	8	102	79	252	112	1,324
被保険者	2,272	3,442	922	685	383	113	1,686	31	749	3,631	2,506	1,192	16,005
構成比	14.2%	21.5%	5.8%	4.3%	2.4%	0.7%	10.5%	0.2%	4.7%	22.7%	15.7%	7.4%	100.0%

<雇用保険の状況> (2月末)
 ・雇用保険適用事業所数1,324社(前月と同数)
 ・雇用保険被保険者数16,005人(前月比▲51人減)
 ・受給資格決定件数45件(前年同月比40.6%増)
 ・受給者実人員142人(前年同月比0.7%増)

<企業整備の状況> (2月末)
 ■5人以上の解雇1件131人

2 新規高卒者の状況

1 令和5年3月高校卒業生に対する産業別求人受理状況(2月末現在・管内)

	求人件数	求人数	産業別状況												
			建設業	製造業	うち			情報通	運輸業、郵	卸・小	金融、	宿泊・飲食	生活関連	医療・	その他
			食料品	繊維工業	生産用機械器具	信業	便業	売業	保険業	サービス	サービス業	福祉			
4年度	126	230	83	48	13	2	5	1	0	33	0	16	4	27	18
3年度	105	190	78	27	10	1	4	0	0	19	0	12	3	30	21
増減数	21	40	5	21	3	1	1	1	0	14	0	4	1	▲3	▲3

求人件数、求人数ともに増加した。求人数は21.1%増加した。
 産業別では、建設業、製造業、情報通信業、卸・小売業、宿泊・飲食サービス、生活関連サービス・娯楽業で増加した。
 医療・福祉で減少した。

2 求職・就職状況(2月末)

	卒業者数	進学等希望	就職希望	就職内定者数			未内定数	内定率
				計	管内	管外		
4年度	510	439	71	71	41	23	7	100.0%
3年度	495	441	54	54	31	14	9	100.0%
増減数	15	▲2	17	17	10	9	▲2	0.0p

「就職希望」は学校等での紹介希望者分。

3 管内求人充足状況(2月末)

	計	管内から		充足率
		管内から	管外から	
4年度	48	41	7	20.9%
3年度	39	31	8	20.5%
増減数	9	10	▲1	0.4p

3 障害者の求職・就職状況

▽障害者の雇用状況

	令和4年6月1日現在	全国	新潟県	十日町所	前年同期	増減差
1.障害者実雇用率	2.25	2.23	2.93	2.87	0.06p	法定雇用率は令和3年3月から、2.3%
2.雇用率達成企業割合	48.3	57.2	71.4	64.6	6.8p	

障害者の求職・就職状況(4月~2月)

※累計計上	4年度	3年度	増減%
新規求職申込	71	91	▲22.0
就職件数	49	38	28.9

対象企業:49社
 達成企業:35社
 算定基礎数:7,094人
 雇用障害者:208.0人

4 お知らせ等

◎大卒等求人の受付
 ※令和6年3月卒業予定者の大卒等求人は、令和5年2月1日より受付を開始しています。

◎求人者マイページをご活用ください
 求人者マイページではハローワークに来所しなくても求人申込ができます。
 また、画像情報の登録等、求人に関する様々なお手続きをオンライン上で行うことができます。

有効求人倍率⇒1人の求職者に何人分の求人があるかの指数
「有効求人数」÷「有効求職者数」＝「有効求人倍率」

最近の雇用の動き（令和5年2月）

ハローワーク 十日町

① 有効求人倍率

◇ 全数の状況(県・全国との比較)

	十日町所		新潟県		全国	
	実数値	前年同月比	季調値	前年同月比	季調値	前年同月比
12月	1.30	0.38P	1.63	0.15P	1.36	0.18P
1月	1.28	0.32P	1.61	0.08P	1.35	0.15P
2月	1.22	0.16P	1.57	0.03P	1.34	0.13P

※「季調値」とは、「季節調整値」の略

◇ 雇用形態別状況

	一般常用		常用計		パート全数	
	実数値	前年同月比	実数値	前年同月比	実数値	前年同月比
12月	1.70	0.47P	1.32	0.38P	0.99	0.33P
1月	1.63	0.32P	1.34	0.33P	1.05	0.37P
2月	1.62	0.15P	1.31	0.12P	0.98	0.15P

※「常用計」とは、「一般常用＋常用的パート」

◇ 新規求人件数の状況

	合計		一般フルタイム		パートタイム	
	計	前年同月比	計	前年同月比	計	前年同月比
12月	248	6.4	181	7.7	67	3.1
1月	275	26.1	186	18.5	89	45.9
2月	298	1.4	196	▲1.5	102	7.4

② 求人の状況

◇ 新規求人の雇用形態別状況

	全数		うち一般		常用		パート全数	
	計	前年同月比	計	前年同月比	計	前年同月比	計	前年同月比
12月	370	18.6	252	14.5	104	22.4		
1月	448	40.9	277	30.7	166	59.6		
2月	405	▲1.0	265	▲5.7	136	7.9		

◇ 新規求人(全数)の産業別状況

	12月	1月	2月	前年同月	前年同月比
合計	370	448	405	409	▲1.0
D.建設業	86	78	128	110	16.4
E.製造業	63	145	59	64	▲7.8
I.卸・小売業	25	38	40	41	▲2.4
M.宿泊・飲食サービス	3	31	17	10	70.0
P.医療・福祉	77	60	66	71	▲7.0
R.サービス	29	19	16	32	▲50.0

◇ 有効求人の雇用形態別状況

	全数		うち一般		常用		パート全数	
	計	前年同月比	計	前年同月比	計	前年同月比	計	前年同月比
12月	1,063	35.6	700	24.8	329	55.9		
1月	1,104	33.3	734	23.4	344	53.6		
2月	1,173	21.8	788	15.4	365	34.7		

占有率: 31.1%

占有率: 31.2%

③ 求職の状況

◇ 新規求職の雇用形態別状況

	全数		うち一般		常用		パート全数	
	計	前年同月比	計	前年同月比	計	前年同月比	計	前年同月比
12月	205	▲1.4	88	6.0	53	0.0		
1月	274	11.8	143	23.3	78	6.8		
2月	251	35.7	137	19.1	102	75.9		

◇ 新規求職の求職動向(一般常用)

	12月	1月	2月	構成割合	前年同月比
合計	88	143	137	100.0	19.1
在職求職者	44	70	68	49.6%	3.0
離職者	41	66	58	42.3%	48.7
うち定年	0	2	3	2.2%	#DIV/0!
うち事業主都合	15	24	10	7.3%	▲44.4
うち自己都合	26	40	42	30.7%	110.0
無業者	3	7	11	8.0%	10.0

◇ 有効求職の雇用形態別状況

	全数		うち一般		常用		パート全数	
	計	前年同月比	計	前年同月比	計	前年同月比	計	前年同月比
12月	815	▲4.5	412	▲9.8	332	4.4		
1月	863	0.3	449	▲1.3	327	▲0.3		
2月	960	6.1	487	4.5	374	14.7		

占有率: 37.9%

占有率: 39.0%

④ 就職の状況

◇ 就職の雇用形態別状況

	全数		うち一般		常用		パート全数	
	計	前年同月比	計	前年同月比	計	前年同月比	計	前年同月比
12月	77	▲11.5	36	▲20.0	41	5.1		
1月	47	▲9.6	30	▲6.3	16	▲15.8		
2月	92	19.5	48	20.0	42	16.7		

⑤ 雇用保険受給者の状況

◇ 基本手当基本分

	12月	1月	2月	前年同月	前年同月比
受給資格決定	29	64	45	32	40.6
受給者実人員	154	145	142	141	0.7
支給金額(千円)	19,094	19,179	16,787	17,435	▲3.7

※受給資格決定の2月分は速報値であり、修正があり得ます

⑥ 企業整備の状況

※1件5人以上

	12月	1月	2月	前年同月	前年同月差
件数	1	0	1	0	1
人員	8	0	131	0	131