

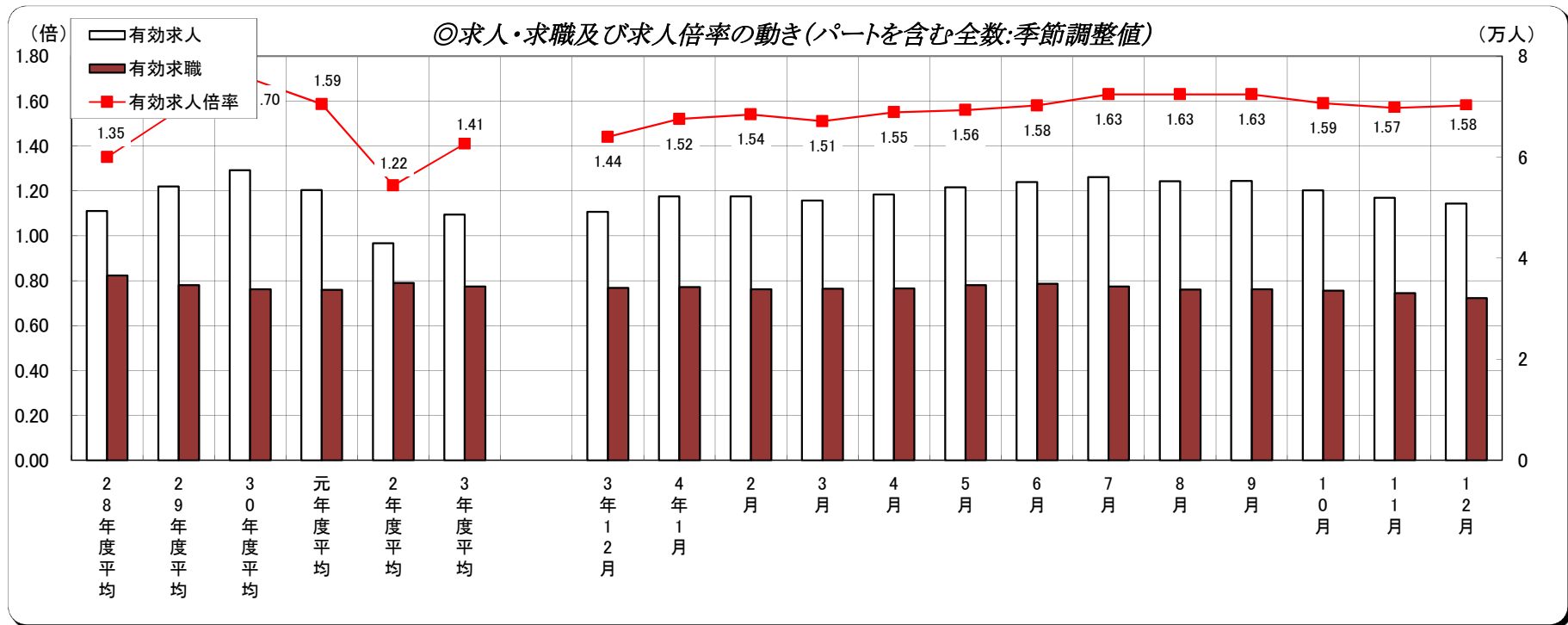
労働市場月報

令和4年12月分

労働市場月報の概況	・・・	1	9	新規常用求職者の就業・不就業別状況	・・・	11左	
1	一般職業紹介状況総括表	・・・	2	10	企業整備状況	・・・	11右
2	一般求人・求職・求人倍率の推移	・・・	3	11	障害者の職業紹介状況	・・・	12
3-1	求人・求職の状況(パートタイムを除く全数)	・・・	4	12	新規学校卒業者の職業紹介状況(11月末現在)	・・・	13左
3-2	求人・求職の状況(パートタイムを除く全数)	・・・	5	13	完全失業率(総務省 統計局発表)	・・・	13右
4	求人・求職の状況(パートタイムを除く常用)	・・・	6	14	雇用保険関係状況	・・・	14
5	求人・求職の状況(パートタイム)	・・・	7	[特集]	令和4年・四半期別一般職業紹介状況	・・・	15
6	中高年齢者の職業紹介状況	・・・	8	[参考]	正社員に係る一般職業紹介状況(新規学卒を除く)	・・・	16
7	職業別常用職業紹介状況	・・・	9		年齢別常用職業紹介状況(就職機会積上げ方式)	・・・	17
8	年齢別常用職業紹介状況	・・・	10				

※平成16年11月分以降、男性・女性の性別入力を希望しない求職の受付も可能となったため、新規求職者数・紹介件数・就職件数の合計と男性・女性の性別を足した数値は、合致しない場合があります。
※ハローワークインターネットサービスの機能拡充に伴い、令和3年9月以降の数値には、ハローワークに来所せずオンライン上で求職登録した求職者数や、求職者がハローワークインターネットサービスの求人に直接応募した就職件数等が含まれています。

新潟労働局職業安定部職業安定課

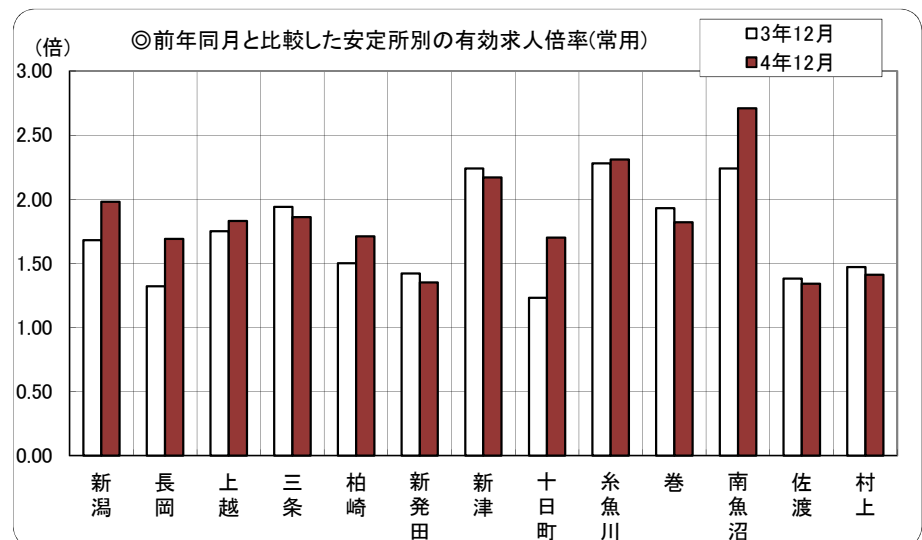


※ 年度は原数値の平均

労働市場の概況

- 1 12月の有効求人倍率(季節調整値)は1.58倍で、前月に比べ0.01ポイント上昇。
- 2 新規求人は前年同月比で、常用で増加し、全数、パートで減少した。
新規求職者は前年同月比で、全数、常用、パートで減少した。
- 3 県内景気は、原材料価格の上昇や新型コロナウイルスの影響などから、持ち直しの動きが鈍化している。
輸出は、回復を続けているものの、一部で弱い動きが続いている。設備投資は持ち直しの動きがみられる。個人消費は、一部で弱い動きとなっているものの、持ち直している。公共投資は下げ止まっている。住宅投資は弱めの動きとなっている。
生産は、回復を続けているものの、一部で弱い動きが続いている。企業収益は減速しつつある。この間、雇用・所得環境は改善の動きがみられる。

【2023. 1. 6日本銀行新潟支店 基調判断】



1 一般職業紹介状況総括表

(1) 主要指標

項目		月 令和 4年 12月	前 月	前年 同月	対前月 増減率	対前年 同月 増減率	季節調整 値対前月 増減率
全数 (パートを 含む)	新規求職申込件数	6,044	6,431	6,910	▲ 6.0	▲ 12.5	▲ 4.1
	有効求職者数	29,896	31,834	31,878	▲ 6.1	▲ 6.2	▲ 3.0
	新規求人数	18,037	17,175	18,148	5.0	▲ 0.6	▲ 1.7
	有効求人数	51,907	53,600	50,218	▲ 3.2	3.4	▲ 2.2
	新規求人倍率 原数値	2.98	2.67	2.63	※ 0.31	※ 0.35	-
	同 季節調整値	2.52	2.46	2.30	-	-	※ 0.06
	有効求人倍率 原数値	1.74	1.68	1.58	※ 0.06	※ 0.16	-
	同 季節調整値	1.58	1.57	1.44	-	-	※ 0.01
常用 (パートを 除く)	新規求職申込件数	3,631	4,019	4,041	▲ 9.7	▲ 10.1	
	有効求職者数	17,945	19,301	19,273	▲ 7.0	▲ 6.9	
	新規求人数	11,641	10,908	11,494	6.7	1.3	
	有効求人数	33,229	34,145	32,415	▲ 2.7	2.5	
	新規求人倍率	3.21	2.71	2.84	※ 0.50	※ 0.37	
	有効求人倍率	1.85	1.77	1.68	※ 0.08	※ 0.17	
雇用保険 基本手当	受給資格決定件数	* 1,265	* 1,631	* 1,430	▲ 22.4	▲ 11.5	
	受給者実人員	6,235	6,507	6,642	▲ 4.2	▲ 6.1	
企業整備	件数	12	6	9	100.0	33.3	
	解雇者数	114	45	181	153.3	▲ 37.0	

(2) 地区、安定所別 常用有効求人倍率

安定所		月 令和4 年						前年 同月	対前 月ポイ ント差	対前 年同 月ポイ ント差
		7月	8月	9月	10月	11月	12月			
下越地区	新潟	1.67	1.70	1.75	1.76	1.81	1.98	1.68	0.17	0.30
	新発田	1.36	1.33	1.30	1.29	1.34	1.35	1.42	0.01	▲ 0.07
	新津	1.98	2.03	2.05	1.97	2.01	2.17	2.24	0.16	▲ 0.07
	巻	1.97	1.99	2.10	2.10	1.97	1.82	1.93	▲ 0.15	▲ 0.11
	佐渡	1.55	1.40	1.37	1.40	1.39	1.34	1.38	▲ 0.05	▲ 0.04
	村上	1.25	1.30	1.31	1.37	1.38	1.41	1.47	0.03	▲ 0.06
中越地区	長岡	1.58	1.64	1.64	1.66	1.68	1.69	1.32	0.01	0.37
	三条	1.76	1.81	1.73	1.72	1.75	1.86	1.94	0.11	▲ 0.08
	十日町	1.66	1.82	1.79	1.83	1.69	1.70	1.23	0.01	0.47
	南魚沼	2.30	2.44	2.41	2.38	2.40	2.71	2.24	0.31	0.47
上越地区	上越	1.79	1.74	1.78	1.77	1.76	1.83	1.75	0.07	0.08
	柏崎	1.56	1.56	1.53	1.60	1.67	1.71	1.50	0.04	0.21
	糸魚川	2.15	2.22	2.25	2.25	2.35	2.31	2.28	▲ 0.04	0.03

* 速報値であり、修正があり得る

(注) ※印欄はポイント差。企業整備は1件5人以上。

2 一般求人・求職・求人倍率の推移

項目 年度・月	全 数 (パートタイムを含む)												常 用 (パートタイムを除く)						全 国		完全 失業率 %
	新規求人数		新規求職申込件数		新規求人倍率		有効求人数		有効求職者数		有効求人倍率		新規	新規求職	新規求	有効	有効	有効求	求人倍率	完全	
	実	季節調整	実	季節調整	実	季節調整	実	季節調整	実	季節調整	実	季節調整	求人数	申込件数	人倍率	求人数	求職者数	人倍率	季節調整	有効	
	数	値	数	値	数	値	数	値	数	値	数	値	人・%	件・%	倍	人・%	人・%	倍	値	値	
平成29年度	238,478 (7.8)	*	111,056 (▲6.5)	*	2.15	*	650,208 (9.9)	*	416,015 (▲5.2)	*	1.56	*	137,077 (11.3)	71,686 (▲7.3)	1.91	378,729 (13.6)	265,468 (▲6.9)	1.43	2.29	1.54	2.8
平成30年度	247,260 (3.7)	*	108,224 (▲2.6)	*	2.28	*	689,052 (6.0)	*	406,002 (▲2.4)	*	1.70	*	148,242 (8.1)	68,919 (▲3.9)	2.15	418,084 (10.4)	254,730 (▲4.0)	1.64	2.42	1.62	2.4
令和元年度	227,506 (▲8.0)	*	103,625 (▲4.2)	*	2.20	*	641,944 (▲6.8)	*	404,682 (▲0.3)	*	1.59	*	139,407 (▲6.0)	65,224 (▲5.4)	2.14	399,051 (▲4.6)	249,527 (▲2.0)	1.60	2.35	1.55	2.4
令和2年度	188,807 (▲17.0)	*	97,787 (▲5.6)	*	1.93	*	515,833 (▲19.6)	*	421,572 (4.2)	*	1.22	*	119,369 (▲14.4)	60,822 (▲6.7)	1.96	335,514 (▲15.9)	259,137 (3.9)	1.29	1.90	1.10	2.8
令和3年度	210,861 (11.7)	*	95,058 (▲2.8)	*	2.22	*	583,558 (13.1)	*	412,796 (▲2.1)	*	1.41	*	133,470 (11.8)	59,019 (▲3.0)	2.26	379,690 (13.2)	249,273 (▲3.8)	1.52	2.08	1.16	2.8
3年 7月	15,069 (0.7)		6,640 (▲5.4)		2.27	2.12	44,853 (9.1)	46,764 (▲0.1)	33,627 (▲3.6)	34,039 (▲2.7)	1.33	1.37	9,503 (7.2)	4,406 (▲11.5)	2.16	30,111 (11.8)	20,411 (▲6.1)	1.48	2.03	1.14	2.9
8月	15,821 (11.5)		7,243 (6.1)		2.30	2.19	45,282 (11.1)	47,255 (1.0)	33,136 (▲4.8)	34,128 (0.3)	1.37	1.38	10,544 (7.7)	4,608 (3.3)	2.29	30,349 (12.6)	20,362 (▲6.7)	1.49	2.00	1.15	2.8
9月	18,378 (11.2)		7,378 (0.8)		2.40	2.19	46,839 (11.4)	47,679 (0.9)	33,257 (▲5.6)	33,922 (▲0.6)	1.41	1.41	11,828 (11.7)	4,867 (▲0.8)	2.43	30,956 (11.0)	20,484 (▲7.2)	1.51	2.05	1.15	2.8
7～9月期	49,268 (7.8)		21,191 (0.6)		2.32	2.17	136,974 (10.5)	141,698 (2.2)	100,020 (▲4.7)	102,089 (▲3.8)	1.37	1.39	31,875 (9.0)	13,881 (▲3.2)	2.30	91,416 (11.8)	61,257 (▲6.7)	1.49	2.03	1.15	2.8
10月	18,723 (14.2)		7,612 (2.5)		2.46	2.24	49,636 (13.5)	48,504 (1.7)	33,364 (▲6.7)	33,962 (0.1)	1.49	1.43	11,507 (22.5)	4,979 (▲4.3)	2.31	32,309 (14.8)	20,534 (▲8.1)	1.57	2.03	1.16	2.7
11月	16,813 (12.3)		7,518 (▲1.7)		2.40	2.20	50,312 (14.4)	48,929 (0.9)	32,711 (▲5.2)	34,030 (0.2)	1.54	1.44	10,846 (9.5)	4,435 (6.3)	2.45	32,525 (15.7)	20,018 (▲6.2)	1.62	2.08	1.17	2.8
12月	18,148 (14.7)		7,815 (3.6)		2.63	2.30	50,218 (14.3)	49,209 (0.6)	31,878 (▲4.8)	34,143 (0.3)	1.58	1.44	11,494 (12.7)	4,041 (2.3)	2.84	32,415 (15.0)	19,273 (▲5.1)	1.68	2.19	1.17	2.7
10～12月期	53,684 (13.8)		21,515 (5.1)		2.50	2.25	150,166 (14.0)	146,642 (3.5)	97,953 (▲5.6)	102,135 (0.0)	1.53	1.44	33,847 (14.7)	13,455 (1.0)	2.52	97,249 (15.2)	59,825 (▲6.5)	1.63	2.10	1.17	2.7
4年 1月	20,111 (28.1)		8,467 (10.5)		2.38	2.44	52,085 (19.7)	52,231 (6.1)	32,350 (▲1.6)	34,284 (0.4)	1.61	1.52	11,510 (30.2)	5,153 (11.0)	2.23	32,548 (17.5)	19,675 (▲1.6)	1.65	2.16	1.20	2.8
2月	18,657 (9.3)		7,689 (▲11.9)		2.44	2.46	53,620 (19.5)	52,226 (▲0.0)	33,208 (▲4.5)	33,844 (▲1.3)	1.61	1.54	11,465 (3.9)	4,834 (▲12.5)	2.37	33,260 (15.7)	20,004 (▲4.9)	1.66	2.21	1.21	2.7
3月	20,374 (6.8)		8,264 (3.3)		2.13	2.30	54,917 (15.0)	51,440 (▲1.5)	35,501 (▲5.2)	33,962 (0.3)	1.55	1.51	12,839 (5.6)	5,945 (▲6.8)	2.16	34,593 (12.2)	21,535 (▲5.4)	1.61	2.16	1.22	2.6
1～3月期	59,142 (14.1)		25,647 (4.7)		2.31	2.40	160,622 (18.0)	155,897 (6.3)	101,059 (▲3.9)	102,090 (▲0.0)	1.59	1.53	35,814 (11.8)	15,932 (▲3.7)	2.25	100,401 (15.0)	61,214 (▲4.0)	1.64	2.18	1.21	2.7
4月	18,471 (20.7)		7,158 (10.4)		1.69	2.46	52,539 (15.1)	52,628 (2.3)	37,387 (▲5.2)	34,001 (0.1)	1.41	1.55	12,012 (25.2)	6,168 (▲2.0)	1.95	34,446 (13.9)	22,115 (▲5.3)	1.56	2.19	1.23	2.5
5月	17,781 (14.6)		7,937 (▲3.9)		2.24	2.40	52,314 (16.9)	54,032 (2.7)	37,477 (▲1.2)	34,695 (2.0)	1.40	1.56	11,370 (9.9)	4,816 (9.1)	2.36	34,287 (14.9)	21,963 (▲0.9)	1.56	2.27	1.24	2.6
6月	20,036 (11.6)		7,773 (▲3.1)		2.61	2.40	53,420 (17.6)	55,095 (2.0)	36,316 (▲0.2)	34,949 (0.7)	1.47	1.58	12,844 (7.1)	4,930 (▲2.2)	2.61	34,946 (14.4)	21,436 (▲0.1)	1.63	2.24	1.27	2.6
4～6月期	56,288 (15.4)		26,584 (4.1)		2.12	2.42	158,273 (16.6)	161,755 (3.8)	111,180 (▲2.3)	103,645 (1.5)	1.42	1.56	36,226 (13.4)	15,914 (1.0)	2.28	103,679 (14.4)	65,514 (▲2.2)	1.58	2.23	1.25	2.6
7月	19,118 (26.9)		7,760 (15.9)		2.86	2.72	53,523 (19.3)	56,031 (4.7)	33,721 (0.3)	34,420 (▲1.5)	1.59	1.63	12,116 (27.5)	4,405 (▲0.0)	2.75	34,743 (15.4)	20,395 (▲0.1)	1.70	2.40	1.29	2.6
8月	17,829 (12.7)		7,390 (▲15.5)		2.59	2.45	53,471 (18.1)	55,256 (▲1.4)	33,124 (▲0.0)	33,797 (▲1.8)	1.61	1.63	11,591 (9.9)	4,443 (▲3.6)	2.61	34,916 (15.0)	20,161 (▲1.0)	1.73	2.32	1.32	2.5
9月	19,798 (7.7)		7,477 (2.9)		2.65	2.46	53,993 (15.3)	55,309 (0.1)	33,117 (▲0.4)	33,869 (0.2)	1.63	1.63	12,649 (6.9)	4,781 (▲1.8)	2.65	35,273 (13.9)	20,203 (▲1.4)	1.75	2.27	1.34	2.6
7～9月期	56,745 (15.2)		21,043 (1.3)		2.70	2.55	160,987 (17.5)	166,596 (3.0)	99,962 (▲0.1)	102,086 (▲1.5)	1.61	1.63	36,356 (14.1)	13,629 (▲1.8)	2.67	104,932 (14.8)	60,759 (▲0.8)	1.73	2.33	1.32	2.6
10月	19,724 (5.3)		7,170 (▲0.2)		2.75	2.46	54,374 (9.5)	53,449 (▲3.4)	32,941 (▲1.3)	33,600 (▲0.8)	1.65	1.59	12,059 (4.8)	4,562 (▲8.4)	2.64	34,997 (8.3)	20,029 (▲2.5)	1.75	2.33	1.35	2.6
11月	17,175 (2.2)		7,060 (▲4.3)		2.67	2.46	53,600 (6.5)	51,968 (▲2.8)	31,834 (▲2.7)	33,095 (▲1.5)	1.68	1.57	10,908 (0.6)	4,019 (▲9.4)	2.71	34,145 (5.0)	19,301 (▲3.6)	1.77	2.42	1.35	2.5
12月	18,037 (▲0.6)		7,758 (▲1.7)		2.98	2.52	51,907 (3.4)	50,810 (▲2.2)	29,896 (▲6.2)	32,098 (▲3.0)	1.74	1.58	11,641 (1.3)	3,631 (▲10.1)	3.21	33,229 (2.5)	17,945 (▲6.9)	1.85	2.39	1.35	2.5
10～12月期	54,936 (2.3)		19,645 (▲7.4)		2.80	2.48	159,881 (6.5)	156,227 (▲2.2)	94,671 (▲3.4)	98,793 (▲3.2)	1.69	1.58	34,608 (2.2)	12,212 (▲9.2)	2.83	102,371 (5.3)	57,275 (▲4.3)	1.79	2.38	1.35	2.5

資料：総務省「労働力調査」(完全失業率)

注1) 実数の()内は対前年同月比、季節調整値の()内は対前月比。

注2) 季節調整法はセンサス局法Ⅱ(X-12-ARIMA)による。なお、令和3年12月以前の数値は新季節指数により改訂されている。

3-1 求人・求職の状況(パートタイムを除く全数)

(1)一般職業紹介状況

項目 年度、 月、安定所	1 新規求職 申込件数	2 有効 求職者数	3 新規 求人数	4 有効 求人数	5 紹介件数	6 就職件数	7 充足数	諸 比 率		
								有効求人 倍率	就 職 率	充足率
								4/2(倍)	6/2(%)	7/4(%)
令和元年度	68,416	257,143	146,969	419,730	79,253	23,795	23,462	1.63	9.3	5.6
前年比(%)	▲5.5	▲1.9	▲7.1	▲5.8	▲9.4	▲10.8	▲10.5	※ ▲0.07	※ ▲0.9	※ ▲0.3
令和2年度	63,523	266,054	124,785	349,770	71,431	18,829	18,785	1.31	7.1	5.4
前年比(%)	▲7.2	3.5	▲15.1	▲16.7	▲9.9	▲20.9	▲19.9	※ ▲0.32	※ ▲2.2	※ ▲0.2
令和3年度	61,321	255,163	140,282	397,909	65,009	19,527	19,395	1.56	7.7	4.9
前年比(%)	▲3.5	▲4.1	12.4	13.8	▲9.0	3.7	3.2	※ 0.25	※ 0.6	※ ▲0.5
4年度累計	43,025	186,268	112,622	325,613	40,539	13,953	13,738	1.75	7.5	4.2
前年同期	44,570	191,162	102,676	292,021	48,852	14,792	14,651	1.53	7.7	5.0
前年同期比(%)	▲3.5	▲2.6	9.7	11.5	▲17.0	▲5.7	▲6.2	※ 0.22	※ ▲0.2	※ ▲0.8
3年12月	4,801	20,142	12,289	34,551	4,197	1,457	1,438	1.72	7.2	4.2
4年1月	5,646	20,535	12,413	34,514	4,920	1,332	1,328	1.68	6.5	3.8
2月	4,942	21,138	11,869	35,126	5,198	1,447	1,459	1.66	6.8	4.2
3月	6,163	22,328	13,324	36,248	6,039	1,956	1,957	1.62	8.8	5.4
4月	6,377	22,634	12,325	35,494	5,373	1,792	1,781	1.57	7.9	5.0
5月	4,881	22,435	11,692	35,285	4,885	1,600	1,579	1.57	7.1	4.5
6月	4,971	21,717	13,578	36,285	5,169	1,771	1,748	1.67	8.2	4.8
7月	4,425	20,529	12,645	36,270	4,459	1,529	1,502	1.77	7.4	4.1
8月	4,516	20,307	12,052	36,568	4,453	1,450	1,426	1.80	7.1	3.9
9月	4,797	20,265	13,525	36,967	4,652	1,539	1,495	1.82	7.6	4.0
10月	4,614	20,177	12,977	37,066	4,304	1,533	1,506	1.84	7.6	4.1
11月	4,191	19,542	11,463	36,363	4,052	1,470	1,454	1.86	7.5	4.0
12月	4,253	18,662	12,365	35,315	3,192	1,269	1,247	1.89	6.8	3.5
男	2,446	10,750	*	*	1,862	738	*	*	6.9	*
女	1,801	7,878	*	*	1,328	530	*	*	6.7	*
前年同期	4,801	20,142	12,289	34,551	4,197	1,457	1,438	1.72	7.2	4.2
前年同期比(%)	▲11.4	▲7.3	0.6	2.2	▲23.9	▲12.9	▲13.3	※ 0.17	※ ▲0.4	※ ▲0.6
安定所別										
新潟	1,032	5,434	4,141	11,298	947	281	356	2.08	5.2	3.2
長岡	606	2,648	1,520	4,469	495	204	191	1.69	7.7	4.3
上越	519	1,885	1,332	3,387	294	161	151	1.80	8.5	4.5
三条	292	1,332	819	2,455	225	89	79	1.84	6.7	3.2
柏崎	144	732	418	1,254	121	61	49	1.71	8.3	3.9
新発田	415	1,724	788	2,314	306	98	91	1.34	5.7	3.9
(新津	306	1,517	1,014	3,253	244	93	62	2.14	6.1	1.9
4年	152	483	266	734	52	36	29	1.52	7.5	4.0
十日町	86	258	183	557	58	30	28	2.16	11.6	5.0
糸魚川	225	1,027	543	1,896	211	104	105	1.85	10.1	5.5
巻	250	773	952	2,540	111	57	63	3.29	7.4	2.5
12月	116	362	165	464	54	24	24	1.28	6.6	5.2
(南魚沼	110	487	224	694	74	31	19	1.43	6.4	2.7
佐渡										
村上										

(2)産業別事業所規模別新規求人状況・充足状況

項目 産業・事業所規模	新規求人数			求人充足数			求人充足率(%)	
	本 月	前年同月	前年同 月比(%)	本 月	前年同月	前年同 月比(%)	本 月	前年同月
	AB 農 林 漁 業	54	74	▲27.0	20	17	17.6	37.0
C 鉱業、採石業、砂利採取業	40	35	14.3	5	3	66.7	12.5	8.6
D 建設業	2,529	2,439	3.7	116	126	▲7.9	4.6	5.2
E 製造業	2,079	2,214	▲6.1	348	431	▲19.3	16.7	19.5
9 食料品	379	313	21.1	56	83	▲32.5	14.8	26.5
11 繊維	108	46	134.8	13	27	▲51.9	12.0	58.7
12 木材・木製品	18	27	▲33.3	3	7	▲57.1	16.7	25.9
13 家具・装備品	14	12	16.7	3	4	▲25.0	21.4	33.3
15 印刷	43	29	48.3	5	7	▲28.6	11.6	24.1
24 金属	348	413	▲15.7	67	72	▲6.9	19.3	17.4
25-27 はん用・生産用・業務用機器	340	453	▲24.9	47	81	▲42.0	13.8	17.9
28 電子部品・デバイス・電子回路	208	271	▲23.2	27	36	▲25.0	13.0	13.3
29 電気機械器具	114	139	▲18.0	21	18	16.7	18.4	12.9
31 輸送用機械器具	102	113	▲9.7	18	17	5.9	17.6	15.0
その他の製造業	405	398	1.8	88	79	11.4	21.7	19.8
F 電気・ガス・熱供給・水道業	15	13	15.4	-	4	-	-	30.8
G 情報通信業	183	173	5.8	7	11	▲36.4	3.8	6.4
H 運輸業、郵便業	765	617	24.0	93	82	13.4	12.2	13.3
I 卸売業、小売業	1,819	1,817	0.1	144	165	▲12.7	7.9	9.1
J 金融業、保険業	54	51	5.9	3	3	0.0	5.6	5.9
K 不動産業、物品賃貸業	91	83	9.6	22	17	29.4	24.2	20.5
L 学術研究、専門・技術サービス業	317	307	3.3	34	54	▲37.0	10.7	17.6
M 宿泊業、飲食サービス業	526	554	▲5.1	41	39	5.1	7.8	7.0
N 生活関連サービス業、娯楽業	362	316	14.6	28	30	▲6.7	7.7	9.5
O 教育、学習支援業	118	127	▲7.1	19	8	137.5	16.1	6.3
P 医療、福祉	1,960	2,076	▲5.6	223	267	▲16.5	11.4	12.9
Q 複合サービス事業	50	50	0.0	6	19	▲68.4	12.0	38.0
R サービス業	1,191	1,169	1.9	113	137	▲17.5	9.5	11.7
ST 公務・その他	212	174	21.8	25	25	0.0	11.8	14.4
合 計	12,365	12,289	0.6	1,247	1,438	▲13.3	10.1	11.7
事業所規模別								
4人以下	1,552	1,716	▲9.6	141	167	▲15.6	9.1	9.7
5~29人	5,855	5,287	10.7	597	645	▲7.4	10.2	12.2
30~99人	3,056	3,057	▲0.0	330	407	▲18.9	10.8	13.3
100~299人	938	1,272	▲26.3	124	146	▲15.1	13.2	11.5
300~499人	240	194	23.7	24	33	▲27.3	10.0	17.0
500~999人	291	243	19.8	16	20	▲20.0	5.5	8.2
1,000人以上	433	520	▲16.7	15	20	▲25.0	3.5	3.8

(注)新産業分類(平成19年11月 改訂「日本標準産業分類」)に基づく区分による。

※印欄は増減差ポイント。

3-2 求人・求職の状況(パートタイムを除く全数)

(3) 産業別新規求人状況(安定所別)

項目	本 月	前年同月	前年同 月比(%)	(令 和 4 年 12 月)													
				新潟	長岡	上越	三条	柏崎	新発田	新津	十日町	糸魚川	巻	南魚沼	佐渡	村上	
産業・事業所規模																	
AB 農 林 漁 業	54	74	▲ 27.0	2	1	2	5	1	21	5	3	1	1	3	5	4	
C 鉱業、採石業、砂利採取業	40	35	14.3	3	5	-	3	3	5	-	12	2	-	-	-	7	
D 建設業	2,529	2,439	3.7	812	348	301	116	183	218	106	79	47	74	159	37	49	
E 製造業	2,079	2,214	▲ 6.1	270	281	360	273	65	211	116	42	55	228	143	3	32	
9 食 料 品	379	313	21.1	79	51	27	26	2	84	7	7	-	32	61	-	3	
11 織 維	108	46	134.8	1	15	3	8	1	3	52	10	7	-	6	-	2	
12 木 材 ・ 木 製 品	18	27	▲ 33.3	3	1	-	3	-	4	-	3	1	-	-	1	2	
13 家 具 ・ 装 備 品	14	12	16.7	2	5	-	2	-	4	-	-	-	-	-	-	1	
15 印 刷	43	29	48.3	11	8	-	4	-	4	5	6	-	5	-	-	-	
24 金 属	348	413	▲ 15.7	51	33	30	109	10	17	16	-	-	78	4	-	-	
25-27 はん用・生産用・業務用機器	340	453	▲ 24.9	29	84	63	38	20	8	9	8	-	43	30	2	6	
28 電子部品・デバイス・電子回路	208	271	▲ 23.2	-	2	151	8	-	14	2	-	12	-	17	-	2	
29 電 気 機 械 器 具	114	139	▲ 18.0	7	17	29	5	5	10	-	-	2	20	11	-	8	
31 輸 送 用 機 械 器 具	102	113	▲ 9.7	9	8	15	21	9	8	12	3	-	12	-	-	5	
業 所 の 他 の 製 造 業	405	398	1.8	78	57	42	49	18	55	13	5	33	38	14	-	3	
F 電 気 ・ ガ ス ・ 熱 供 給 ・ 水 道 業	15	13	15.4	-	5	-	1	2	2	-	-	-	1	-	4	-	
G 情 報 通 信 業	183	173	5.8	93	36	6	4	4	5	-	14	2	2	12	5	-	
H 運 輸 業 、 郵 便 業	765	617	24.0	261	146	84	24	25	61	91	1	24	24	12	11	1	
I 卸 売 業 、 小 売 業	1,819	1,817	0.1	571	197	81	83	19	27	476	16	16	48	245	26	14	
J 金 融 業 、 保 険 業	54	51	5.9	12	6	7	9	2	1	3	6	2	2	4	-	-	
K 不 動 産 業 、 物 品 賃 貸 業	91	83	9.6	34	7	6	3	6	-	-	-	2	4	27	2	-	
L 学 術 研 究 ・ 専 門 ・ 技 術 サ ー ビ ス 業	317	307	3.3	211	19	28	5	2	5	24	2	4	7	7	1	2	
別 M 宿 泊 業 、 飲 食 サ ー ビ ス 業	526	554	▲ 5.1	182	34	63	107	5	5	16	1	2	6	74	19	12	
N 生 活 関 連 サ ー ビ ス 業 、 娯 楽 業	362	316	14.6	108	61	46	12	8	18	5	6	1	9	78	4	6	
O 教 育 、 学 習 支 援 業	118	127	▲ 7.1	44	41	17	7	-	5	-	-	-	2	2	-	-	
P 医 療 、 福 祉	1,960	2,076	▲ 5.6	850	198	209	113	51	103	122	49	12	102	67	34	50	
Q 複 合 サ ー ビ ス 事 業	50	50	0.0	3	4	17	-	2	6	1	4	-	3	1	2	7	
R サ ー ビ ス 業	1,191	1,169	1.9	586	128	78	42	40	85	46	28	10	18	113	12	5	
ST 公 務 ・ そ の 他	212	174	21.8	99	3	27	12	-	10	3	3	3	12	5	-	35	
合 計	12,365	12,289	0.6	4,141	1,520	1,332	819	418	788	1,014	266	183	543	952	165	224	
事 業 所 規 模 別	4 人 以 下	1,552	1,716	▲ 9.6	745	185	140	63	46	58	70	22	22	58	113	17	13
	5~ 29人	5,855	5,287	10.7	2,009	760	577	487	228	329	277	180	71	252	522	72	91
	30~ 99人	3,056	3,057	▲ 0.0	973	384	362	162	96	293	171	40	62	137	238	72	66
	100~299人	938	1,272	▲ 26.3	218	116	153	84	24	77	44	20	26	54	71	1	50
	300~499人	240	194	23.7	78	46	13	21	22	21	2	2	22	7	-	4	
	500~999人	291	243	19.8	93	7	15	1	2	10	157	2	-	-	1	3	-
1,000 人 以 上	433	520	▲ 16.7	25	22	72	1	-	-	293	-	-	20	-	-	-	

(注) 新産業分類(平成19年11月 改訂「日本標準産業分類」)に基づく区分による。

4 求人・求職の状況(パートタイムを除く常用)

(1)一般職業紹介状況

項目	1 新規求職 申込件数	2 有効 求職者数	3 新規 求人数	4 有効 求人数	5 紹介件数	6 就職件数	7 充足数	諸 比 率		
								有効求人 倍 4/2(倍)	就 職 率 6/2(%)	充 足 率 7/4(%)
令和元年度	65,224	249,527	139,407	399,051	76,413	22,682	22,464	1.60	9.1	5.6
前年比(%)	▲5.4	▲2.0	▲6.0	▲4.6	▲8.7	▲10.3	▲10.0	※ ▲0.04	※ ▲0.8	※ ▲0.3
令和2年度	60,822	259,137	119,369	335,514	69,046	18,091	18,090	1.29	7.0	5.4
前年比(%)	▲6.7	3.9	▲14.4	▲15.9	▲9.6	▲20.2	▲19.5	※ ▲0.31	※ ▲2.1	※ ▲0.2
令和3年度	59,019	249,273	133,470	379,690	62,873	18,868	18,755	1.52	7.6	4.9
前年比(%)	▲3.0	▲3.8	11.8	13.2	▲8.9	4.3	3.7	※ 0.23	※ 0.6	※ ▲0.5
4年度累計	41,755	183,548	107,190	310,982	39,187	13,455	13,251	1.69	7.3	4.3
前年同期	43,087	188,059	97,656	279,289	47,248	14,298	14,173	1.49	7.6	5.1
前年同期比(%)	▲3.1	▲2.4	9.8	11.3	▲17.1	▲5.9	▲6.5	※ 0.20	※ ▲0.3	※ ▲0.8
3年12月	4,041	19,273	11,494	32,415	3,999	1,395	1,375	1.68	7.2	4.2
4年1月	5,153	19,675	11,510	32,548	4,723	1,263	1,260	1.65	6.4	3.9
2月	4,834	20,004	11,465	33,260	5,036	1,403	1,414	1.66	7.0	4.3
3月	5,945	21,535	12,839	34,593	5,866	1,904	1,908	1.61	8.8	5.5
4月	6,168	22,115	12,012	34,446	5,238	1,734	1,720	1.56	7.8	5.0
5月	4,816	21,963	11,370	34,287	4,779	1,563	1,540	1.56	7.1	4.5
6月	4,930	21,436	12,844	34,946	5,017	1,731	1,713	1.63	8.1	4.9
7月	4,405	20,395	12,116	34,743	4,314	1,487	1,458	1.70	7.3	4.2
8月	4,443	20,161	11,591	34,916	4,319	1,387	1,363	1.73	6.9	3.9
9月	4,781	20,203	12,649	35,273	4,516	1,484	1,447	1.75	7.3	4.1
10月	4,562	20,029	12,059	34,997	4,147	1,481	1,457	1.75	7.4	4.2
11月	4,019	19,301	10,908	34,145	3,847	1,402	1,389	1.77	7.3	4.1
12月	3,631	17,945	11,641	33,229	3,010	1,186	1,164	1.85	6.6	3.5
男	2,010	10,240	*	*	1,758	694	*	*	6.8	*
女	1,615	7,671	*	*	1,250	491	*	*	6.4	*
前年同期	4,041	19,273	11,494	32,415	3,999	1,395	1,375	1.68	7.2	4.2
前年同期比(%)	▲10.1	▲6.9	1.3	2.5	▲24.7	▲15.0	▲15.3	※ 0.17	※ ▲0.6	※ ▲0.7
新潟	1,015	5,403	3,839	10,687	884	262	329	1.98	4.8	3.1
長岡	538	2,577	1,484	4,359	471	191	182	1.69	7.4	4.2
上越	379	1,735	1,261	3,178	277	149	139	1.83	8.6	4.4
三条	262	1,300	796	2,414	219	84	74	1.86	6.5	3.1
柏崎	130	718	413	1,227	107	54	43	1.71	7.5	3.5
新発田	353	1,633	749	2,210	289	92	87	1.35	5.6	3.9
新津	271	1,479	982	3,207	231	90	61	2.17	6.1	1.9
十日町	88	412	252	700	49	36	29	1.70	8.7	4.1
糸魚川	65	236	179	544	55	30	28	2.31	12.7	5.1
巻	206	1,005	535	1,833	203	102	103	1.82	10.1	5.6
南魚沼	149	658	804	1,781	100	44	48	2.71	6.7	2.7
佐渡	80	319	148	428	54	23	23	1.34	7.2	5.4
村上	95	470	199	661	71	29	18	1.41	6.2	2.7

(注)※印欄は増減差ポイント。

(2)産業別事業所規模別新規求人状況・充足状況

項目	新規 求 人 数			求 人 充 足 数			求人充足率(%)	
	本 月	前年同月	前年同 月比(%)	本 月	前年同月	前年同 月比(%)	本 月	前年同月
産業・事業所規模								
AB 農 林 漁 業	54	63	▲14.3	17	17	0.0	31.5	27.0
C 鉱業・採石業、砂利採取業	40	35	14.3	5	3	66.7	12.5	8.6
D 建 設 業	2,505	2,428	3.2	116	125	▲7.2	4.6	5.1
E 製 造 業	1,933	2,140	▲9.7	338	415	▲18.6	17.5	19.4
9 食 料 品	297	283	4.9	52	72	▲27.8	17.5	25.4
11 織 維	106	46	130.4	13	27	▲51.9	12.3	58.7
12 木 材・木 製 品	18	27	▲33.3	3	7	▲57.1	16.7	25.9
13 家 具・装 備 品	14	12	16.7	3	4	▲25.0	21.4	33.3
15 印 刷	42	29	44.8	5	7	▲28.6	11.9	24.1
24 金 属	348	413	▲15.7	67	72	▲6.9	19.3	17.4
25-27 はん用・生産用・業務用機器	322	435	▲26.0	46	79	▲41.8	14.3	18.2
28 電子部品・デバイス・電子回路	182	261	▲30.3	26	36	▲27.8	14.3	13.8
29 電 気 機 械 器 具	112	139	▲19.4	21	17	23.5	18.8	12.2
31 輸 送 用 機 械 器 具	97	108	▲10.2	17	17	0.0	17.5	15.7
その 他 の 製 造 業	395	387	2.1	85	77	10.4	21.5	19.9
F 電 気・ガ 斯・熱 供 給・水 道 業	14	12	16.7	-	4	-	-	33.3
G 情 報 通 信 業	182	168	8.3	7	11	▲36.4	3.8	6.5
H 運 輸 業・郵 便 業	728	599	21.5	84	80	5.0	11.5	13.4
I 卸 売 業・小 売 業	1,806	1,807	▲0.1	140	165	▲15.2	7.8	9.1
J 金 融 業・保 険 業	53	51	3.9	3	3	0.0	5.7	5.9
K 不 動 産 業・物 品 質 貸 業	83	83	0.0	19	16	18.8	22.9	19.3
L 学 術 研 究・専 門・技 術 サ ー ビ ス 業	292	274	6.6	27	49	▲44.9	9.2	17.9
M 宿 泊 業・飲 食 サ ー ビ ス 業	486	373	30.3	35	36	▲2.8	7.2	9.7
N 生 活 関 連 サ ー ビ ス 業・娯 楽 業	257	249	3.2	24	24	0.0	9.3	9.6
O 教 育・学 習 支 援 業	104	114	▲8.8	17	8	112.5	16.3	7.0
P 医 療・福 祉	1,867	2,003	▲6.8	218	264	▲17.4	11.7	13.2
Q 複 合 サ ー ビ ス 事 業	45	48	▲6.3	5	18	▲72.2	11.1	37.5
R サ ー ビ ス 業	1,033	908	13.8	101	130	▲22.3	9.8	14.3
ST 公 務・そ の 他	159	139	14.4	8	7	14.3	5.0	5.0
合 計	11,641	11,494	1.3	1,164	1,375	▲15.3	10.0	12.0
事 業 所 規 模 別								
4 人 以 下	1,474	1,534	▲3.9	130	162	▲19.8	8.8	10.6
5~29 人	5,535	5,038	9.9	570	629	▲9.4	10.3	12.5
30~99 人	2,885	2,934	▲1.7	309	380	▲18.7	10.7	13.0
100~299 人	867	1,080	▲19.7	113	140	▲19.3	13.0	13.0
300~499 人	187	169	10.7	19	26	▲26.9	10.2	15.4
500~999 人	263	226	16.4	13	18	▲27.8	4.9	8.0
1,000 人 以 上	430	513	▲16.2	10	20	▲50.0	2.3	3.9

(注)新産業分類(平成19年11月改訂「日本標準産業分類」)に基づく区分による。

5 求人・求職の状況(パートタイム)

(1)一般職業紹介状況

項目 年度、 月、安定所	1 新規求職 申込件数	2 有効 求職者数	3 新規 求人数	4 有効 求人数	5 紹介件数	6 就職件数	7 充足数	諸 比 率		
								有効求人 倍	就 職 率	充 足 率
								4/2(倍)	6/2(%)	7/4(%)
令和元年度	35,209	147,539	80,537	222,214	40,161	15,879	15,681	1.51	10.8	7.1
前年比(%)	▲1.8	2.6	▲9.6	▲8.7	▲5.4	▲6.2	▲5.9	※ ▲0.18	※ ▲1.0	※ 0.2
令和2年度	34,264	155,518	64,022	166,063	40,255	14,918	14,857	1.07	9.6	8.9
前年比(%)	▲2.7	5.4	▲20.5	▲25.3	0.2	▲6.1	▲5.3	※ ▲0.44	※ ▲1.2	※ 1.9
令和3年度	33,737	157,633	70,579	185,649	37,070	14,328	14,262	1.18	9.1	7.7
前年比(%)	▲1.5	1.4	10.2	11.8	▲7.9	▲4.0	▲4.0	※ 0.11	※ ▲0.5	※ ▲1.3
4年度累計	24,247	119,545	55,347	153,537	23,467	10,119	10,005	1.28	8.5	6.5
前年同期	24,841	120,575	49,043	130,915	27,108	10,637	10,500	1.09	8.8	8.0
前年同期比(%)	▲2.4	▲0.9	12.9	17.3	▲13.4	▲4.9	▲4.7	※ 0.19	※ ▲0.4	※ ▲1.5
3年12月	2,109	11,736	5,859	15,667	2,192	1,035	1,024	1.33	8.8	6.5
4年1月	2,821	11,815	7,698	17,571	2,541	859	875	1.49	7.3	5.0
2月	2,695	12,070	6,788	18,494	3,456	1,060	1,087	1.53	8.8	5.9
3月	3,380	13,173	7,050	18,669	3,965	1,772	1,800	1.42	13.5	9.6
4月	4,578	14,753	6,146	17,045	3,346	1,360	1,387	1.16	9.2	8.1
5月	3,061	15,042	6,089	17,029	3,127	1,272	1,231	1.13	8.5	7.2
6月	2,716	14,599	6,458	17,135	3,162	1,387	1,351	1.17	9.5	7.9
7月	2,258	13,192	6,473	17,262	2,323	1,052	1,045	1.31	8.0	6.1
8月	2,367	12,817	5,777	16,903	2,254	952	952	1.32	7.4	5.6
9月	2,680	12,852	6,273	17,026	2,721	1,100	1,092	1.32	8.6	6.4
10月	2,556	12,764	6,747	17,308	2,531	1,074	1,070	1.36	8.4	6.2
11月	2,240	12,292	5,712	17,237	2,335	1,012	981	1.40	8.2	5.7
12月	1,791	11,234	5,672	16,592	1,668	910	896	1.48	8.1	5.4
男	604	3,728	*	*	637	289	*	*	7.8	*
女	1,185	7,482	*	*	1,031	621	*	*	8.3	*
前年同期	2,109	11,736	5,859	15,667	2,192	1,035	1,024	1.33	8.8	6.5
前年同期比(%)	▲15.1	▲4.3	▲3.2	5.9	▲23.9	▲12.1	▲12.5	※ 0.15	※ ▲0.7	※ ▲1.1
安定所別										
新潟	432	3,044	1,981	5,786	434	188	237	1.90	6.2	4.1
長岡	265	1,530	684	1,963	227	143	137	1.28	9.3	7.0
上越	216	1,286	601	1,713	178	123	117	1.33	9.6	6.8
三条	110	787	340	1,199	115	44	47	1.52	5.6	3.9
柏崎	87	477	181	519	104	53	44	1.09	11.1	8.5
新発田	164	982	303	1,005	144	73	64	1.02	7.4	6.4
新津	134	955	439	1,226	127	61	59	1.28	6.4	4.8
十日町	53	332	104	329	46	41	38	0.99	12.3	11.6
糸魚川	28	162	78	246	32	25	20	1.52	15.4	8.1
巻	114	667	349	872	101	50	32	1.31	7.5	3.7
南魚沼	86	437	362	1,000	64	51	51	2.29	11.7	5.1
佐渡	46	248	100	307	42	29	26	1.24	11.7	8.5
村上	56	327	150	427	54	29	24	1.31	8.9	5.6

注) ※印欄は増減差ポイント。

(2)産業別事業所規模別新規求人状況・充足状況

項目 産業・事業所規模	新規求人数			求人充足数			求人充足率(%)	
	本	前年同月	前年同月比(%)	本	前年同月	前年同月比(%)	本	前年同月
	月	月	月	月	月	月	月	月
AB 農、林、漁業	29	27	7.4	6	10	▲40.0	20.7	37.0
C 鉱業、採石業、砂利採取業	2	2	0.0	1	1	0.0	50.0	50.0
D 建設業	104	65	60.0	16	13	23.1	15.4	20.0
E 製造業	548	568	▲3.5	121	186	▲34.9	22.1	32.7
9 食料品	189	231	▲18.2	49	60	▲18.3	25.9	26.0
11 繊維	44	31	41.9	16	9	77.8	36.4	29.0
12 木材・木製品	1	4	▲75.0	1	3	▲66.7	100.0	75.0
13 家具・装備品	3	1	200.0	1	3	▲66.7	33.3	300.0
15 印刷	31	9	244.4	3	10	▲70.0	9.7	111.1
24 金属	78	64	21.9	11	30	▲63.3	14.1	46.9
25-27 はん用・生産用・業務用機器	39	44	▲11.4	11	16	▲31.3	28.2	36.4
28 電子部品・デバイス・電子回路	14	7	100.0	6	2	200.0	42.9	28.6
29 電気機械器具	22	46	▲52.2	6	12	▲50.0	27.3	26.1
31 輸送用機械器具	14	8	75.0	6	6	0.0	42.9	75.0
その他の製造業	113	123	▲8.1	11	35	▲68.6	9.7	28.5
F 電気・ガス・熱供給・水道業	19	18	5.6	10	14	▲28.6	52.6	77.8
G 情報通信業	55	76	▲27.6	13	22	▲40.9	23.6	28.9
H 運輸業・郵便業	166	159	4.4	29	35	▲17.1	17.5	22.0
I 卸売業・小売業	1,107	1,225	▲9.6	138	115	20.0	12.5	9.4
J 金融業・保険業	37	18	105.6	3	3	0.0	8.1	16.7
K 不動産業・物品賃貸業	46	58	▲20.7	10	11	▲9.1	21.7	19.0
L 学術研究・専門・技術サービス業	59	62	▲4.8	22	16	37.5	37.3	25.8
M 宿泊業・飲食サービス業	634	636	▲0.3	80	80	0.0	12.6	12.6
N 生活関連サービス業・娯楽業	278	299	▲7.0	24	23	4.3	8.6	7.7
O 教育・学習支援業	162	158	2.5	13	37	▲64.9	8.0	23.4
P 医療・福祉	1,180	1,268	▲6.9	166	177	▲6.2	14.1	14.0
Q 複合サービス事業	15	27	▲44.4	-	17	-	-	63.0
R サービス業	678	617	9.9	91	117	▲22.2	13.4	19.0
ST 公務・その他	553	576	▲4.0	153	147	4.1	27.7	25.5
合計	5,672	5,859	▲3.2	896	1,024	▲12.5	15.8	17.5
事業所規模別								
4人以下	868	977	▲11.2	146	183	▲20.2	16.8	18.7
5～29人	2,586	2,514	2.9	368	462	▲20.3	14.2	18.4
30～99人	1,504	1,579	▲4.7	255	250	2.0	17.0	15.8
100～299人	514	517	▲0.6	83	84	▲1.2	16.1	16.2
300～499人	93	113	▲17.7	23	9	155.6	24.7	8.0
500～999人	19	51	▲62.7	15	21	▲28.6	78.9	41.2
1,000人以上	88	108	▲18.5	6	15	▲60.0	6.8	13.9

(注) 新産業分類(平成19年11月改訂「日本標準産業分類」)に基づく区分による。

9 新規常用求職者の就業・不就業別状況

就業・不就業 の状態 月・性	新規求職 申込件数	在職者	離職者	定年事業主都 到達者合離職者				自己都合 離職者	自営・ その他	無業者
				定年 到達者	事業主 合離職者	都 合離職者	自己都合 離職者			
令和2年度 合計	計 60,822 男 33,726 女 27,075	23,702	33,337	1,103	9,313	22,256	665	3,783		
令和3年度 合計	計 59,019 男 32,900 女 26,070	24,183	30,752	1,087	7,227	21,789	649	4,084		
前年比 (%)	計 ▲3.0 男 ▲2.4 女 ▲3.7	2.0	▲7.8	▲1.5	▲22.4	▲2.1	▲2.4	8.0		
4年度累計	計 41,755 男 22,999 女 18,655	16,594	22,160	780	4,772	16,125	483	3,001		
前年同期	計 43,087 男 24,280 女 18,775	16,851	23,205	845	5,604	16,281	475	3,031		
前年同期比 (%)	計 ▲3.1 男 ▲5.3 女 ▲0.6	▲1.5	▲4.5	▲7.7	▲14.8	▲1.0	1.7	▲1.0		
本 月 (4年12月)	計 3,631 男 2,010 女 1,615	1,524	1,878	50	467	1,316	45	229		
前年同月	計 4,041 男 2,304 女 1,735	1,693	2,110	57	558	1,448	47	238		
前年同月比 (%)	計 ▲10.1 男 ▲12.8 女 ▲6.9	▲10.0	▲11.0	▲12.3	▲16.3	▲9.1	▲4.3	▲3.8		
				80.0	▲19.1	▲11.2	12.5	▲3.8		

10 企業整備状況

(1) 年度別・月別状況					(2) 産業別状況 (令和4年度累計)				
年度・月	件数		解雇者数		産業・事業所規模	件数		解雇者数	
		対前年 同月比		対前年 同月比			対前年 同月比		対前年 同月比
平成28年度	124	▲19.0	2,119	5.5	合計	75	▲3.8	846	▲30.1
平成29年度	117	▲5.6	1,465	▲30.9	農・林・漁業	1	-	6	-
平成30年度	134	14.5	2,254	53.9	鉱業、採石業、砂利採取業	-	-	-	-
令和元年度	151	12.7	2,282	1.2	建設業	8	-	58	▲31.8
令和2年度	173	14.6	2,987	30.9	製造業	25	▲32.4	317	▲51.5
令和3年度	127	▲26.6	1,988	▲33.4	食品・飲料・飼料	6	▲40.0	58	▲69.8
令和4年 4月	7	▲22.2	54	▲37.2	繊維	9	28.6	133	13.7
5月	7	-	107	69.8	木材・家具	1	▲50.0	22	15.8
6月	7	▲30.0	75	▲34.8	パルプ・印刷	3	-	30	-
4月～6月	21	▲19.2	236	▲10.6	化学・石油	2	▲50.0	15	▲82.8
7月	7	▲46.2	71	▲53.9	窯業・土石	-	▲100.0	-	▲100.0
8月	6	20.0	65	▲67.2	鉄鋼業	-	-	-	-
9月	17	88.9	258	50.9	非鉄金属	-	-	-	-
7月～9月	30	11.1	394	▲24.7	金属	1	-	9	▲50.0
10月	6	▲25.0	57	▲44.1	はん用・生産用・業務用機器	1	-	29	314.3
11月	6	▲25.0	45	▲67.9	電気・通信機器・ 電子部品・デバイス	2	▲50.0	21	▲80.2
12月	12	33.3	114	▲37.0	輸送用機器	-	▲100.0	-	▲100.0
10月～12月	24	▲4.0	216	▲48.9	その他	-	-	-	-
5年 1月					電気・ガス・熱供給・水道	-	-	-	-
2月					情報通信業	-	-	-	-
3月					運輸業、郵便業	1	▲83.3	35	▲57.3
1月～3月					卸売業・小売業	18	200.0	197	173.6
令和3年度合計					金融・保険・不動産・物品賃貸業	1	▲50.0	5	▲81.5
					学術研究・専門・技術サービス業	1	▲50.0	20	▲28.6
					宿泊業、飲食サービス業	6	200.0	53	103.8
					医療、福祉	9	28.6	97	▲25.4
					教育、サービス業等	5	▲37.5	58	▲45.8
					29人以下	55	25.0	476	13.1
					30～99人	16	▲23.8	318	▲45.5
					100～499人	3	▲50.0	42	▲51.2
					500人以上	1	▲85.7	10	▲91.6

(注) ()内は対前年同月(期)比。

資料:「公共職業安定所雇用失業情勢報告」
(解雇者数1件5人以上)

11 障害者の職業紹介状況

項目 年度、月	新規求職申込件数				紹介件数				就職件数				新規登録者数 (含む移管受)				月末現在登録者数																		
	身体		知的精神		知的精神		その他		身体		知的精神		知的精神		その他		計				有効求職者				就業中の者				保留中の者						
	障害者	障害者	障害者	障害者	障害者	障害者	障害者	障害者	障害者	障害者	障害者	障害者	障害者	障害者	障害者	障害者	障害者	障害者	障害者	障害者	障害者	障害者	障害者	障害者	障害者	障害者	障害者	障害者	障害者	障害者	障害者	障害者	障害者	障害者	障害者
令和元年度	979	644	1,871	404	1,489	728	3,175	532	467	357	992	136	416	281	725	178	8,231	6,006	5,436	709	1,124	771	1,865	372	5,384	4,272	2,366	249	1,723	963	1,205	88			
前年比(%)	▲3.5	▲1.5	1.5	60.3	▲1.7	▲0.8	5.7	56.5	1.1	▲8.7	6.3	24.8	24.2	▲9.4	9.7	128.2	4.1	4.6	11.3	79.5	▲1.8	▲1.4	8.9	190.6	2.6	3.6	9.0	19.1	13.7	15.2	20.4	51.7			
令和2年度	1,003	551	1,387	728	1,394	654	2,623	976	375	322	735	324	510	259	658	484	8,694	6,242	5,929	1,288	1,375	787	1,980	646	5,477	4,438	2,627	526	1,842	1,017	1,322	116			
前年比(%)	2.5	▲14.4	▲25.9	80.2	▲6.4	▲10.2	▲17.4	83.5	▲19.7	▲9.8	▲25.9	138.2	22.6	▲7.8	▲9.2	171.9	5.6	3.9	9.1	81.7	22.3	2.1	6.2	73.7	1.7	3.9	11.0	111.2	6.9	5.6	9.7	31.8			
令和3年度	932	597	1,789	357	1,474	708	3,382	531	425	323	880	175	499	257	905	214	9,158	6,487	7,357	860	1,534	824	2,698	232	5,585	4,534	3,080	491	2,039	1,129	1,579	137			
前年比(%)	▲7.1	8.3	29.0	▲51.0	5.7	8.3	28.9	▲45.6	13.3	0.3	19.7	▲46.0	▲2.2	▲0.8	37.5	▲55.8	5.3	3.9	24.1	▲33.2	11.6	4.7	36.3	▲64.1	2.0	2.2	17.2	▲6.7	10.7	11.0	19.4	18.1			
4年度累計	758	426	1,492	184	1,191	414	2,489	197	417	273	865	75	410	200	710	107	*	*	*	*	*	*	*	*	*	*	*	*	*	*	*	*			
前年同期	698	434	1,280	282	1,074	468	2,429	446	353	254	705	160	382	194	635	165	*	*	*	*	*	*	*	*	*	*	*	*	*	*	*	*			
前年同期比(%)	8.6	▲1.8	16.6	▲34.8	10.9	▲11.5	2.5	▲55.8	18.1	7.5	22.7	▲53.1	7.3	3.1	11.8	▲35.2	*	*	*	*	*	*	*	*	*	*	*	*	*	*	*	*			
3年12月	77	46	150	27	95	45	246	22	31	19	87	9	42	16	69	18	9,045	6,422	7,017	935	1,540	823	2,533	309	5,558	4,502	3,002	499	1,947	1,097	1,482	127			
4年1月	80	53	191	17	120	75	271	17	20	22	77	5	36	24	114	12	9,086	6,450	7,201	852	1,531	827	2,632	229	5,564	4,517	3,043	494	1,991	1,106	1,526	129			
2月	73	57	133	24	133	79	330	28	26	21	60	4	36	16	74	16	9,115	6,466	7,272	856	1,529	828	2,626	220	5,563	4,516	3,069	497	2,023	1,122	1,577	139			
3月	81	53	185	34	147	86	352	40	26	26	38	6	45	23	82	21	9,158	6,487	7,357	860	1,534	824	2,698	232	5,585	4,534	3,080	491	2,039	1,129	1,579	137			
4月	105	49	167	30	125	66	321	31	69	85	156	12	71	18	78	19	9,221	6,500	7,436	872	1,538	790	2,683	243	5,616	4,581	3,166	491	2,067	1,129	1,587	138			
5月	95	30	156	19	123	38	264	26	40	27	82	11	47	17	83	11	9,265	6,515	7,513	877	1,580	788	2,732	243	5,614	4,594	3,190	495	2,071	1,133	1,591	139			
6月	121	42	154	22	136	45	276	22	43	36	115	7	72	25	77	13	9,330	6,536	7,590	884	1,612	768	2,685	234	5,618	4,621	3,260	501	2,100	1,147	1,645	149			
7月	77	30	166	19	91	40	263	36	36	27	68	8	33	11	75	9	9,347	6,544	7,658	886	1,606	757	2,716	235	5,625	4,641	3,291	502	2,116	1,146	1,651	149			
8月	72	62	175	18	119	34	274	19	32	13	77	13	41	31	89	10	9,381	6,574	7,763	871	1,611	782	2,756	222	5,639	4,639	3,334	502	2,131	1,153	1,673	147			
9月	108	57	241	21	170	47	353	15	48	16	98	5	55	21	105	13	9,428	6,594	7,878	858	1,587	784	2,759	221	5,655	4,639	3,373	485	2,186	1,171	1,746	152			
10月	66	65	171	22	182	53	299	12	52	17	91	7	33	29	84	13	9,456	6,618	7,973	843	1,551	810	2,769	204	5,683	4,633	3,407	484	2,222	1,175	1,797	155			
11月	72	36	126	23	132	50	240	27	54	29	95	10	42	14	62	12	9,490	6,618	8,033	848	1,427	738	2,567	212	5,732	4,653	3,490	479	2,331	1,227	1,976	157			
12月	42	55	136	10	113	41	199	9	43	23	83	2	16	34	57	7	9,502	6,646	8,093	846	1,400	742	2,550	207	5,761	4,672	3,566	482	2,341	1,232	1,977	157			
前年同月	77	46	150	27	95	45	246	22	31	19	87	9	42	16	69	18	9,045	6,422	7,017	935	1,540	823	2,533	309	5,558	4,502	3,002	499	1,947	1,097	1,482	127			
前年同月比(%)	▲45.5	19.6	▲9.3	▲63.0	18.9	▲8.9	▲19.1	▲59.1	38.7	21.1	▲4.6	▲77.8	▲61.9	112.5	▲17.4	▲61.1	5.1	3.5	15.3	▲9.5	▲9.1	▲9.8	0.7	▲33.0	3.7	3.8	18.8	▲3.4	20.2	12.3	33.4	23.6			

※平成27年11月内容分より様式を変更(身体障害者の重度欄を削除、その他の障害者欄を追加)

12 新規学校卒業者の職業紹介状況

※本表は令和5年3月新規学校卒業予定者に係る11月末現在の状況である。

項目		区分			(1) 高等学校							(2) 大学等 (学校扱い)				
		令和5年		前年 同期	前年 同期比 (%)	令和5年					前年 同月	前年 同月比 (%)				
		3月卒 (11月末)	11月末			3月卒 (11月末)	大学	短大	高专	専修 職能						
求職	計	2,245	2,508	▲ 10.5	9,705	4,486	556	105	4,424	134	9,078	6.9				
	男	1,437	1,536	▲ 6.4	4,605	2,382	98	79	1,925	121	4,280	7.6				
	女	808	972	▲ 16.9	5,100	2,104	458	26	2,499	13	4,798	6.3				
県内求人		9,135	8,032	13.7	/	/	/	/	/	/	/	/				
就職	合計	計	2,091	2,354	▲ 11.2	7,138	3,393	363	97	3,166	119	6,647	7.4			
		男	1,341	1,464	▲ 8.4	3,369	1,743	88	72	1,357	109	3,168	6.3			
		女	750	890	▲ 15.7	3,769	1,650	275	25	1,809	10	3,479	8.3			
	県内	計	1,857	2,088	▲ 11.1	3,878	1,528	297	41	1,908	104	3,796	2.2			
		男	1,202	1,312	▲ 8.4	1,648	759	52	30	711	96	1,601	2.9			
		女	655	776	▲ 15.6	2,230	769	245	11	1,197	8	2,195	1.6			
	県外	計	234	266	▲ 12.0	3,260	1,865	66	56	1,258	15	2,851	14.3			
		男	139	152	▲ 8.6	1,721	984	36	42	646	13	1,567	9.8			
		女	95	114	▲ 16.7	1,539	881	30	14	612	2	1,284	19.9			
就職内定率 (%)	計	93.1	93.9*	▲ 0.8	73.5	75.6	65.3	92.4	71.6	88.8	73.2*	0.3				
	男	93.3	95.3*	▲ 2.0	73.2	73.2	89.8	91.1	70.5	90.1	74.0*	▲ 0.8				
	女	92.8	91.6*	1.2	73.9	78.4	60.0	96.2	72.4	76.9	72.5*	1.4				
県内就職構成比 (%)	計	88.8	88.7*	0.1	54.3	45.0	81.8	42.3	60.3	87.4	57.1*	▲ 2.8				
	男	89.6	89.6*	0.0	48.9	43.5	59.1	41.7	52.4	88.1	50.5*	▲ 1.6				
	女	87.3	87.2*	0.1	59.2	46.6	89.1	44.0	66.2	80.0	63.1*	▲ 3.9				

注) ※印欄は増減差ポイント。

13 完全失業率 (総務省 統計局発表)

(完全失業者)

- ・完全失業者数は158万人。前年同月に比べ15万人の減少。18ヶ月連続の減少。
- ・求職理由別に前年同月と比べると、「勤め先や事業の都合による離職」が8万人の減少。「自発的な離職(自己都合)」が1万人の減少。

原数値	実数 (万人・%)	前年同月増減 (万人・ポイント)		
		12月	11月	
完全失業者	158	-15	-18	
男	96	-8	-10	
女	62	-7	-9	
求職理由別	非自発的な離職	37	-14	-8
	うち勤め先や事業の都合	23	-8	-6
	自己都合	64	-1	-5
	新たに求職	44	-1	-8
完全失業率	2.3	-0.2	-0.3	
男	2.5	-0.2	-0.2	
女	2.0	-0.2	-0.3	

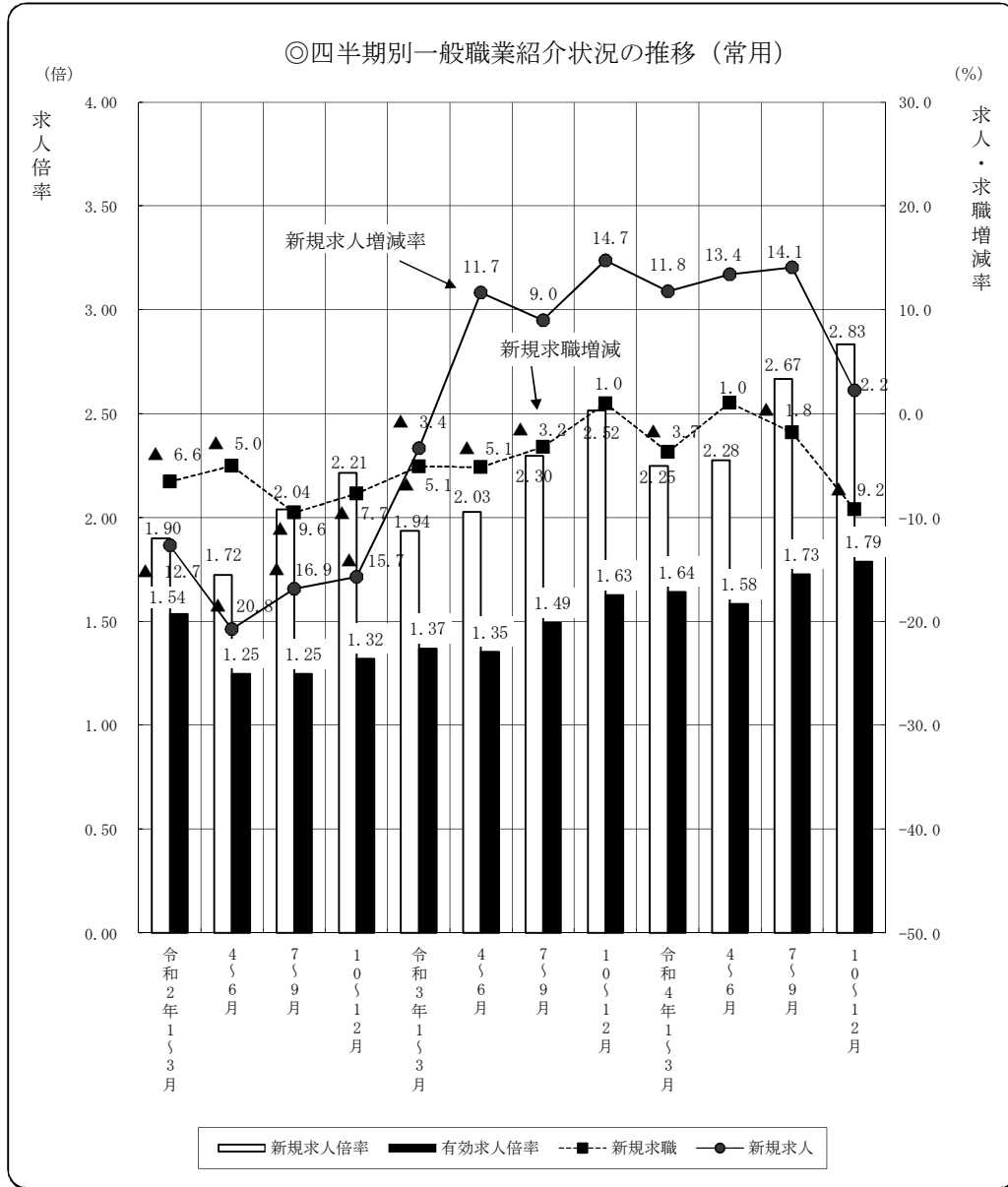
(完全失業率)

- ・完全失業率は2.5%と前月と同水準
- ・男性は2.7%と前月に比べ0.1ポイントの低下
- ・女性は2.2%と、前月と同水準

季節調整値	実数 (万人・%)	前月増減 (万人・ポイント)	
		12月	11月
就業者	6719	6	-23
雇用者	6041	8	-25
完全失業者	171	-2	-5
男	103	-1	-3
女	67	-2	-2
完全失業率	2.5	0.0	-0.1
男	2.7	-0.1	0.0
女	2.2	0.0	-0.1

出典 総務省「労働力調査」から

〔特集〕 令和4年・四半期別一般職業紹介状況



(注) 新規学卒及びパートタイムを除く常用。 求人・求職は対前年同期増減率。

項目 年・月	新規求職 申込件数	新規 求人数	新規 求人 倍率	有効 求職者数	有効 求人数	有効 求人 倍率	就職件数
令和2年	61,715 (▲7.1)	120,481 (▲16.5)	1.95	257,244 (2.6)	343,336 (▲16.0)	1.33	18,682 (▲21.0)
令和3年	59,636 (▲3.4)	129,691 (7.6)	2.17	251,846 (▲2.1)	366,569 (6.8)	1.46	18,863 (1.0)
令和4年	57,687 (▲3.3)	143,004 (10.3)	2.48	244,762 (▲2.8)	411,383 (12.2)	1.68	18,025 (▲4.4)
令和2年							
1～3月	17,442 (▲6.6)	33,147 (▲12.7)	1.90	61,894 (▲1.9)	95,102 (▲9.2)	1.54	5,156 (▲15.7)
4～6月	16,604 (▲5.0)	28,594 (▲20.8)	1.72	65,739 (▲0.3)	82,021 (▲20.2)	1.25	4,794 (▲25.4)
7～9月	14,343 (▲9.6)	29,242 (▲16.9)	2.04	65,630 (4.7)	81,784 (▲18.4)	1.25	4,417 (▲23.7)
10～12月	13,326 (▲7.7)	29,498 (▲15.7)	2.21	63,981 (8.5)	84,429 (▲16.4)	1.32	4,315 (▲18.8)
令和3年							
1～3月	16,549 (▲5.1)	32,035 (▲3.4)	1.94	63,787 (3.1)	87,280 (▲8.2)	1.37	4,565 (▲11.5)
4～6月	15,751 (▲5.1)	31,934 (11.7)	2.03	66,977 (1.9)	90,624 (10.5)	1.35	5,261 (9.7)
7～9月	13,881 (▲3.2)	31,875 (9.0)	2.30	61,257 (▲6.7)	91,416 (11.8)	1.49	4,525 (2.4)
10～12月	13,455 (1.0)	33,847 (14.7)	2.52	59,825 (▲6.5)	97,249 (15.2)	1.63	4,512 (4.6)
令和4年							
1～3月	15,932 (▲3.7)	35,814 (11.8)	2.25	61,214 (▲4.0)	100,401 (15.0)	1.64	4,570 (0.1)
4～6月	15,914 (1.0)	36,226 (13.4)	2.28	65,514 (▲2.2)	103,679 (14.4)	1.58	5,028 (▲4.4)
7～9月	13,629 (▲1.8)	36,356 (14.1)	2.67	60,759 (▲0.8)	104,932 (14.8)	1.73	4,358 (▲3.7)
10～12月	12,212 (▲9.2)	34,608 (2.2)	2.83	57,275 (▲4.3)	102,371 (5.3)	1.79	4,069 (▲9.8)

(注) 新規学卒、パートタイムを除く常用。()内は対前年(前年同期)比。

[参考資料]

正社員に係る一般職業紹介状況(新規学卒を除く)

	新規求職者数		有効求職者数		新規求人数			有効求人数			有効求人倍率		就職件数		充足数		就職率		充足率				
	全数		全数		全数	正社員	正社員以外	正社員比率	全数			全数		全数		全数		全数					
		パートを除く 常用		パートを除く 常用					正社員	正社員以外	正社員比率		正社員		正社員		正社員		正社員		正社員		
令和3年度累計	95,058	59,019	412,796	249,273	210,861	109,648	101,213	52.0	583,558	313,852	269,706	53.8	1.41	1.26	33,855	15,255	33,657	15,174	35.6	25.8	16.0	13.8	
令和4年度累計	67,272	41,755	305,813	183,548	167,969	88,958	79,011	53.0	479,150	259,497	219,653	54.2	1.57	1.41	24,072	11,051	23,743	10,884	35.8	26.5	14.1	12.2	
前年同期	69,411	43,087	311,737	188,059	151,719	80,053	71,666	52.8	422,936	230,373	192,563	54.5	1.36	1.23	25,429	11,571	25,151	11,464	36.6	26.9	16.6	14.3	
前年同期比	▲ 3.1	▲ 3.1	▲ 1.9	▲ 2.4	10.7	11.1	10.2	0.2	13.3	12.6	14.1	▲ 0.3	0.21	0.18	▲ 5.3	▲ 4.5	▲ 5.6	▲ 5.1	▲ 0.8	▲ 0.4	▲ 2.5	▲ 2.1	
3年 12月	6,910	4,041	31,878	19,273	18,148	9,407	8,741	51.8	50,218	26,762	23,456	53.3	1.58	1.39	2,492	1,147	2,462	1,129	36.1	28.4	13.6	12.0	
4年 1月	8,467	5,153	32,350	19,675	20,111	9,686	10,425	48.2	52,085	27,056	25,029	51.9	1.61	1.38	2,191	1,058	2,203	1,059	25.9	20.5	11.0	10.9	
2月	7,637	4,834	33,208	20,004	18,657	9,371	9,286	50.2	53,620	27,572	26,048	51.4	1.61	1.38	2,507	1,164	2,546	1,181	32.8	24.1	13.6	12.6	
3月	9,543	5,945	35,501	21,535	20,374	10,538	9,836	51.7	54,917	28,851	26,066	52.5	1.55	1.34	3,728	1,462	3,757	1,470	39.1	24.6	18.4	13.9	
4月	10,955	6,168	37,387	22,115	18,471	9,897	8,574	53.6	52,539	28,730	23,809	54.7	1.41	1.30	3,152	1,423	3,168	1,416	28.8	23.1	17.2	14.3	
5月	7,942	4,816	37,477	21,963	17,781	9,411	8,370	52.9	52,314	28,498	23,816	54.5	1.40	1.30	2,872	1,268	2,810	1,248	36.2	26.3	15.8	13.3	
6月	7,687	4,930	36,316	21,436	20,036	10,500	9,536	52.4	53,420	28,890	24,530	54.1	1.47	1.35	3,158	1,423	3,099	1,413	41.1	28.9	15.5	13.5	
7月	6,683	4,405	33,721	20,395	19,118	9,963	9,155	52.1	53,532	28,783	24,749	53.8	1.59	1.41	2,581	1,226	2,547	1,200	38.6	27.8	13.3	12.0	
8月	6,883	4,443	33,124	20,161	17,829	9,668	8,161	54.2	53,471	28,928	24,543	54.1	1.61	1.43	2,402	1,118	2,378	1,097	34.9	25.2	13.3	11.3	
9月	7,477	4,781	33,117	20,203	19,798	10,521	9,277	53.1	53,993	29,398	24,595	54.4	1.63	1.46	2,639	1,223	2,587	1,195	35.3	25.6	13.1	11.4	
10月	7,170	4,562	32,941	20,029	19,724	10,154	9,570	51.5	54,374	29,413	24,961	54.1	1.65	1.47	2,607	1,210	2,576	1,191	36.4	26.5	13.1	11.7	
11月	6,431	4,019	31,834	19,301	17,175	9,212	7,963	53.6	53,600	28,834	24,766	53.8	1.68	1.49	2,482	1,150	2,435	1,139	38.6	28.6	14.2	12.4	
12月	6,044	3,631	29,896	17,945	18,037	9,632	8,405	53.4	51,907	28,023	23,884	54.0	1.74	1.56	2,179	1,010	2,143	985	36.1	27.8	11.9	10.2	
前年同月	6,910	4,041	31,878	19,273	18,148	9,407	8,741	51.8	50,218	26,762	23,456	53.3	1.58	1.39	2,492	1,147	2,462	1,129	36.1	28.4	13.6	12.0	
前年同月比	▲ 12.5	▲ 10.1	▲ 6.2	▲ 6.9	▲ 0.6	2.4	▲ 3.8	1.6	3.4	4.7	1.8	0.7	0.16	0.17	▲ 12.6	▲ 11.9	▲ 13.0	▲ 12.8	0.0	▲ 0.6	▲ 1.7	▲ 1.8	
安定所別	新潟	1,464	1,015	8,478	5,403	6,122	3,040	3,082	49.7	17,084	8,630	8,454	50.5	2.02	1.60	469	214	593	262	32.0	21.1	9.7	8.6
	長岡	871	538	4,178	2,577	2,204	1,269	935	57.6	6,432	3,725	2,707	57.9	1.54	1.45	347	163	328	154	39.8	30.3	14.9	12.1
	上越	735	379	3,171	1,735	1,933	1,066	867	55.1	5,100	2,701	2,399	53.0	1.61	1.56	284	130	268	125	38.6	34.3	13.9	11.7
	三条	402	262	2,119	1,300	1,159	732	427	63.2	3,654	2,165	1,489	59.3	1.72	1.67	133	79	126	73	33.1	30.2	10.9	10.0
	柏崎	231	130	1,209	718	599	342	257	57.1	1,773	1,038	735	58.5	1.47	1.45	114	38	93	33	49.4	29.2	15.5	9.6
	新発田	579	353	2,706	1,633	1,091	651	440	59.7	3,319	1,931	1,388	58.2	1.23	1.18	171	73	155	71	29.5	20.7	14.2	10.9
	新津	440	271	2,472	1,479	1,453	854	599	58.8	4,479	2,839	1,640	63.4	1.81	1.92	154	82	121	49	35.0	30.3	8.3	5.7
	十日町	205	88	815	412	370	216	154	58.4	1,063	599	464	56.3	1.30	1.45	77	32	67	24	37.6	36.4	18.1	11.1
	糸魚川	114	65	420	236	261	157	104	60.2	803	481	322	59.9	1.91	2.04	55	27	48	26	48.2	41.5	18.4	16.6
	巻	339	206	1,694	1,005	892	467	425	52.4	2,768	1,647	1,121	59.5	1.63	1.64	154	94	137	96	45.4	45.6	15.4	20.6
12月	南魚沼	336	149	1,210	658	1,314	561	753	42.7	3,540	1,370	2,170	38.7	2.93	2.08	108	39	114	40	32.1	26.2	8.7	7.1
佐渡	162	80	610	319	265	116	149	43.8	771	349	422	45.3	1.26	1.09	53	14	50	15	32.7	17.5	18.9	12.9	
村上	166	95	814	470	374	161	213	43.0	1,121	548	573	48.9	1.38	1.17	60	25	43	17	36.1	26.3	11.5	10.6	

・正社員の有効求人倍率は、正社員の有効求人数をパートタイムを除く常用の有効求職者数で算出しているが、パートタイムを除く常用の有効求職者数には、派遣労働や契約社員を希望する者も含まれるため、厳密な意味での正社員有効求人倍率よりも低い値となる。

・表中の全数は、新規学卒を除き、臨時、パートを含めたもの。

・比率の前年同月比はポイント

年齢別常用職業紹介状況（就職機会積上げ方式）

常用（パートを除く）

項目		1 新規求職申込件数	2 月間有効求職者数	3		4	5 就職件数	諸 比 率			
		計	計	新 規	月間有効	計	新規求 人倍率	有効求 人倍率	就職率 (対新規)	就職率 (対有効)	
月・年齢				求 人 数	求 人 数		3/1(倍)	4/2(倍)	5/1(%)	5/2(%)	
累 計 （ 4年度 4月～ 12月 ）	19歳以下	484	1,829	1,501	3,840	167	3.10	2.10	34.5	9.1	
	20～24歳	5,051	20,829	15,764	43,627	1,590	3.12	2.09	31.5	7.6	
	25～29歳	5,700	24,623	17,781	51,520	1,840	3.12	2.09	32.3	7.5	
	30～34歳	4,812	20,341	14,930	42,393	1,631	3.10	2.08	33.9	8.0	
	35～39歳	4,428	19,145	13,502	39,069	1,568	3.05	2.04	35.4	8.2	
	40～44歳	4,239	18,300	11,426	32,749	1,514	2.70	1.79	35.7	8.3	
	45～49歳	4,680	20,142	11,183	31,784	1,675	2.39	1.58	35.8	8.3	
	50～54歳	4,024	19,117	8,661	27,115	1,429	2.15	1.42	35.5	7.5	
	55～59歳	3,331	15,977	7,179	22,623	1,013	2.16	1.42	30.4	6.3	
	60～64歳	2,907	14,972	3,625	12,059	743	1.25	0.81	25.6	5.0	
	65歳以上	2,099	8,273	1,638	4,203	285	0.78	0.51	13.6	3.4	
	合 計	41,755	183,548	107,190	310,982	13,455	2.57	1.69	32.2	7.3	
	44歳以下	24,714	105,067	74,904	213,198	8,310	3.03	2.03	33.6	7.9	
	45歳以上	17,041	78,481	32,286	97,784	5,145	1.89	1.25	30.2	6.6	
うち55歳以上	8,337	39,222	12,442	38,885	2,041	1.49	0.99	24.5	5.2		
本 月 （ 4年 12月 ）	19歳以下	26	158	103	363	17	3.96	2.30	65.4	10.8	
	20～24歳	409	1,942	1,601	4,419	148	3.91	2.28	36.2	7.6	
	25～29歳	513	2,458	2,003	5,621	149	3.90	2.29	29.0	6.1	
	30～34歳	405	1,999	1,568	4,514	161	3.87	2.26	39.8	8.1	
	35～39歳	381	1,897	1,446	4,249	150	3.80	2.24	39.4	7.9	
	40～44歳	376	1,837	1,276	3,572	141	3.39	1.94	37.5	7.7	
	45～49歳	404	2,005	1,206	3,452	152	2.99	1.72	37.6	7.6	
	50～54歳	337	1,898	938	2,935	121	2.78	1.55	35.9	6.4	
	55～59歳	313	1,590	878	2,471	64	2.81	1.55	20.4	4.0	
	60～64歳	269	1,411	435	1,241	58	1.62	0.88	21.6	4.1	
	65歳以上	198	750	187	392	25	0.94	0.52	12.6	3.3	
	合 計	3,631	17,945	11,641	33,229	1,186	3.21	1.85	32.7	6.6	
	44歳以下	2,110	10,291	7,997	22,738	766	3.79	2.21	36.3	7.4	
	45歳以上	1,521	7,654	3,644	10,491	420	2.40	1.37	27.6	5.5	
うち55歳以上	780	3,751	1,500	4,104	147	1.92	1.09	18.8	3.9		