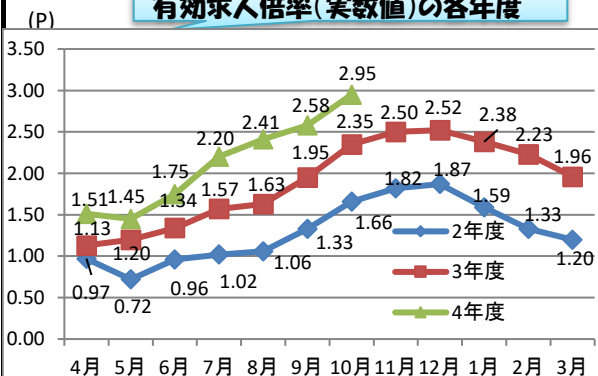
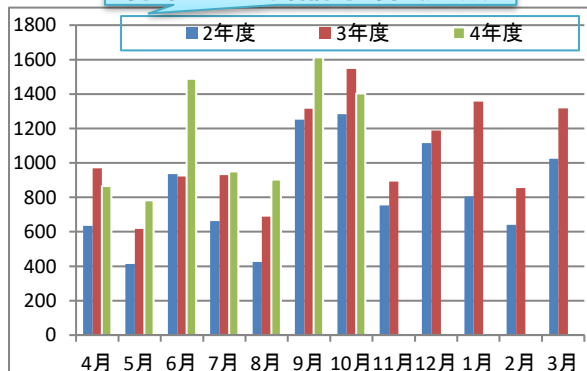


## 1 雇用失業情勢

有効求人倍率(実数値)の各年度



新規求人の月別前年比較(全数)



10月の有効求人倍率は2.95倍。(実数値)

※ 前年同月比0.60ポイント増加。本所3.82倍、小出出張所1.47倍

- ・新規求人は同比9.2%減少。6か月ぶりに減少。産業別では、建設業、サービス業、医療・福祉業などで減少した。
- ・有効求人人は同比8.2%増加。19か月連続で増加。
- ・新規求職は同比5.3%増加。3か月ぶりに増加。
- ・求職動向(常用)では、無業者及び離職者で増加、在職者で減少した。
- ・有効求職は同比13.8%減少。4か月連続で減少。
- ・就職は同比16.9%減少。2か月連続で減少。
- ・企業整備は0件0人。(前年同月0件0人)

10月末の雇用保険適用事業所数は2,141社、前年同月より39社減少。また、被保険者数は27,644人で、前年同月より178人減少。雇用保険一般給付の資格決定件数は87件で、前年同月より14件減少。受給者実人員は296人で、前年同月より15人減少。

▽ 令和4年10月末現在 雇用保険適用状況(産業別)

	建設業	製造業	うち 食料品 電気機械器具	情報通 信業	運輸業、郵 便業	卸・小売 業	金融、 保険業	宿泊・飲食 サービス	医療・ 福祉	サービ ス業	その他	合計	
事業所	570	303	83	33	14	56	11	212	109	400	136	2,141	
被保険者	3,936	7,678	3,229	836	66	798	2,468	153	2,118	4,433	2,108	27,644	
構成比	14.2%	27.8%	11.7%	3.0%	0.2%	2.9%	8.9%	0.6%	7.7%	16.0%	14.1%	7.6%	100.0%

## 2 新規高卒者の状況(10月末)

1. 令和4年3月高校卒業者に対する産業別求人受理状況(前年同月比)

	求人 件数	求人 数	産業別状況												
			建設業	製造業	うち			電気・ガ ス・熱供 給・水道業	運輸業、郵 便業	卸・小 売業	不動産・物 品賃貸業	宿泊・飲食 サービス	生活関連 サービス、娯 楽業	医療・ 福祉	サービ ス業
					はた用機械器具	食料品製造業	繊維工業								
令和3年度	170	393	186	97	21	31	8	0	2	21	0	33	0	21	25
令和4年度	205	455	198	115	22	36	5	0	0	21	0	66	0	13	29

2. 求職・就職状況(前年同月比)

※「就職希望」は学校等紹介希望者分

	卒業者 数	進学等 希望	就職希 望	就職者数				未就職 者数	就職率
				計	管内	管外	県外		
令和3年度	663	586	77	68	43	9	16	9	88.3
令和4年度	654	568	86	63	34	20	9	23	73.3

3. 管内求人充足状況(年度計)

	計	管内から	管外から	充足率
令和3年度	88	49	39	22.2
令和4年度	49	34	15	10.8

## 3 障害者の求職・就職状況

令和3年6月1日現在	全国	新潟県	南魚沼所	前年同期	増減差
1.障害者実雇用率	2.20	2.20	2.25	2.27	▲ 0.02p
2.雇用率達成企業割合	47.0	56.6	61.5	63.5	▲ 2.0p

障害者の求職・就職状況(10月末現在)

※累計計上	4年度	3年度	増減%
新規求職申込	110	78	41.0
就職件数	42	36	16.7

## 4 お知らせ等

◎就職氷河期世代「職場実習・体験(インターンシップ)」の活用をおすすめします!

就職氷河期世代(おおむね35歳以上55歳未満)の方々をインターン(職場での実習・体験や見学)として受け入れることで、仕事や職場への理解や適性の判断をすることができ、ミスマッチの防止・人材の見極めが期待できます。●1日3時間から使えます●国が保険に加入します●謝金をお支払いします(10日分を限度として1日の時間に応じて)インターンの受け入れについてはハローワーク求人部門までお問い合わせください。

# 最近の雇用の動き(令和4年10月)

有効求人倍率⇒1人の求職者に何人分の求人があるかの指数

ハローワーク 南魚沼

## ① 有効求人倍率

◇ 全数の状況(県・全国との比較)

	南魚沼所		新潟県		全 国	
	実数値	前年同月差	実数値	前年同月差	実数値	前年同月差
8月	2.41	0.78	1.61	0.24	1.29	0.17
9月	2.58	0.63	1.63	0.22	1.32	0.03
10月	2.95	0.60	1.65	0.16	1.35	0.19

◇ 雇用形態別状況

	フルタイム常用		常用計		パート全数	
	実数値	前年同月差	実数値	前年同月差	実数値	前年同月差
8月	2.44	0.72	2.12	0.57	1.74	0.42
9月	2.41	0.56	2.14	0.50	1.93	0.49
10月	2.38	0.50	2.14	0.50	2.15	0.58

◇ 新規求人件数の状況

	合計		フルタイム		パートタイム	
	計	前年同月比	計	前年同月比	計	前年同月比
8月	618	32.1	412	22.3	206	57.3
9月	875	23.8	614	28.5	261	14.0
10月	724	2.0	467	▲2.7	257	11.7

## ④ 就職の状況

◇ 就職の雇用形態別状況

	全数		フルタイム常用		パート全数	
	計	前年同月比	計	前年同月比	計	前年同月比
8月	127	17.6	83	29.7	42	0.0
9月	138	▲6.1	87	11.5	48	▲25.0
10月	113	▲16.9	65	▲19.8	38	▲28.3

## ② 求人の状況

◇ 新規求人の雇用形態別状況

	全数		フルタイム常用		パート全数	
	計	前年同月比	計	前年同月比	計	前年同月比
8月	903	31.4	564	22.1	298	47.5
9月	1,613	22.8	819	22.1	400	18.7
10月	1,404	▲9.2	573	▲3.2	399	1.3

◇ 新規求人(全数)の産業別状況

	8月	9月	10月	前年同月	前年同月比
合計	903	1,613	1,404	1,546	▲9.2
D.建設業	149	171	171	204	▲16.2
E.製造業	145	197	147	102	44.1
I.卸・小売業	122	254	153	134	14.2
M.宿泊・飲食サービス	120	311	407	348	17.0
P.医療・福祉	126	142	97	120	▲19.2
R.サービス	99	219	90	131	▲31.3

◇ 有効求人の雇用形態別状況

	全数		フルタイム常用		パート全数	
	計	前年同月比	計	前年同月比	計	前年同月比
8月	3,153	31.8	1,963	28.8	846	16.0
9月	3,363	18.0	1,928	18.7	935	15.0
10月	3,686	8.2	1,831	10.1	1,010	16.6

## ⑤ 雇用保険受給者の状況

◇ 一般求職者給付

	8月	9月	10月	前年同月	前年同月比
受給資格決定	77	71	87	101	▲13.9
受給者実人員	322	307	296	311	▲4.8
支給総額(千円)	39,574	40,573	36,556	41,679	▲12.3

## ③ 求職の状況

◇ 新規求職の雇用形態別状況

	全数		フルタイム常用		パート全数	
	計	前年同月比	計	前年同月比	計	前年同月比
8月	292	▲12.6	196	▲13.3	93	▲11.4
9月	316	▲4.5	211	3.9	104	▲17.5
10月	340	5.3	208	▲4.6	127	29.6

◇ 新規求職の求職動向(パートを含む常用)

	8月	9月	10月	構成割合	前年同月比
合計	289	315	331	100.0	5.4
在職求職者	103	113	92	27.8%	▲1.1
離職者	168	172	204	61.6%	6.3
うち定年	10	10	7	2.1%	▲53.3
うち事業主都合	32	36	49	14.8%	▲10.9
うち自己都合	121	125	144	43.5%	23.1
無業者	18	30	35	10.6%	20.7

◇ 有効求職の雇用形態別状況

	全数		フルタイム常用		パート全数	
	計	前年同月比	計	前年同月比	計	前年同月比
8月	1,309	▲10.6	804	▲9.3	485	▲12.0
9月	1,291	▲11.0	799	▲9.1	485	▲14.2
10月	1,248	▲13.8	769	▲13.0	469	▲14.9

## ⑥ 企業整備の状況

※1件5人以上

	8月	9月	10月	前年同月	前年同月比
件数	2	2	0	0	0
人員	11	15	0	0	0

※雇用保険受給資格決定件数については速報値であり、変更される場合があります。