

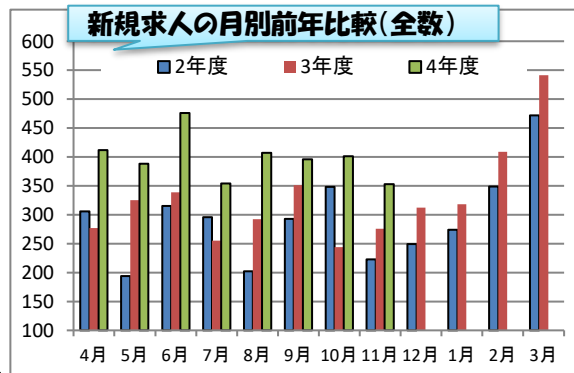
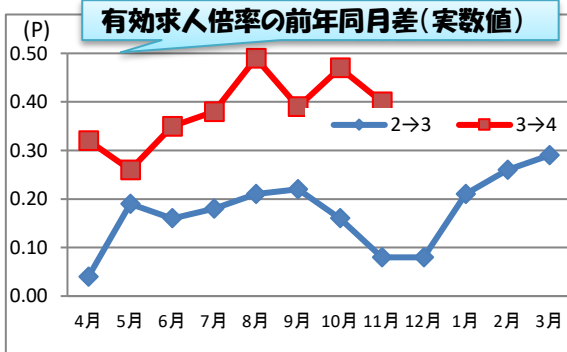
雇用失業情勢等の概要

11月内容の公表日は、12月27日

ハローワーク 十日町

1 雇用失業情勢

令和4年11月内容



11月の有効求人倍率は1.36倍。(実数値)

全数の状況

※前年同月より0.40P上昇

<求人の状況> (加)は対前年同月比

■新規求人数は、前年同月比13ヶ月連続で増加

- ・新規求人数 353人 (27.9%増)
- ・主な産業の前年同月比
 - 建設業 97人 (24.4%増)
 - 製造業 51人 (▲10.5%減)
 - 卸売・小売業 33人 (26.9%増)
 - 宿泊・飲食業 27人 (237.5%増)
 - 医療・福祉業 63人 (16.7%増)
 - サービス業 23人 (15.0%増)

■有効求人数は前年同月比21ヶ月連続で増加

- ・有効求人数 1,084人 (36.0%増)

<求職の状況> (加)は対前年同月比

■新規求職数は前年同月比2ヶ月連続で減少

- ・新規求職者数 185人 (▲12.3%減)
- ・態様別(パートを除く常用)構成割合
 - 「在職者」43.1%
 - 「離職者」53.9%
 - (うち自己都合39.2%、事業主都合10.8%)
 - 「無業者」2.9%

■有効求職者数は前年同月比4ヶ月連続で減少

- ・有効求職者数 795人 (▲4.0%減)

<雇用保険の状況> (11月末)

- ・雇用保険適用事業所数1,325社 (前月と同数)
- ・雇用保険被保険者数16,385人 (前月比46人減)
- ・受給資格決定件数32件 (前年同月比▲25.6%減)
- ・受給者実人員 166人 (前年同月比▲2.9%減)

<企業整備の状況> (11月末)

- 5人以上の解雇 0件

▽令和4年11月末現在 雇用保険適用状況(産業別)

	建設業	製造業	うち		情報通	運輸業、郵	卸・小	金融、	宿泊・飲食	医療・	サービ	その他	合計
			食料品	繊維工業	信業	便業	売業	保険業	サービス	福祉	ス業		
事業所	360	209	50	54	18	12	175	8	102	79	250	112	1,325
被保険者	2,426	3,504	966	685	387	115	1,703	31	781	3,639	2,585	1,214	16,385
構成比	14.8%	21.4%	5.9%	4.2%	2.4%	0.7%	10.4%	0.2%	4.8%	22.2%	15.8%	7.4%	100.0%

2 新規高卒者の状況

1 令和5年3月高校卒業生に対する産業別求人受理状況(11月末現在・管内)

	求人件数	求人数	産業別状況							情報通	運輸業、郵	卸・小	金融、	宿泊・飲食	生活関連	医療・	その他
			建設業	製造業	うち			信業	便業								
					食料品	繊維工業	生産用機械器具										
4年度	126	230	83	48	13	2	5	1	0	33	0	16	4	27	18		
3年度	105	190	78	27	10	1	4	0	0	19	0	12	3	30	21		
増減数	21	40	5	21	3	1	1	1	0	14	0	4	1	▲3	▲3		

求人件数、求人数ともに増加した。求人数は21.1%増加した。
産業別では、建設業、製造業、情報通信業、卸・小売業、宿泊・飲食サービス、生活関連サービス・娯楽業で増加した。
医療・福祉で減少した。

2 求職・就職状況(11月末)

	卒業者数	進学等希望	就職希望	就職内定者数			未内定数	内定率	
				計	管内	管外			
4年度	510	443	67	65	36	23	6	2	97.0%
3年度	495	440	55	52	31	12	9	3	94.5%
増減数	15	3	12	13	5	11	▲3	▲1	2.5p

「就職希望」は学校等での紹介希望者分。

3 管内求人充足状況(11月末)

	計	管内から		充足率
		管内	管外	
4年度	42	36	6	18.3%
3年度	36	31	5	18.9%
増減数	6	5	1	▲0.6p

3 障害者の求職・就職状況

▽障害者の雇用状況

	全国	新潟県	十日町所	前年同期	増減差
令和4年6月1日現在					
1.障害者実雇用率	2.25	2.23	2.93	2.87	0.06p
2.雇用率達成企業割合	48.3	57.2	71.4	64.6	6.8p

法定雇用率は令和3年3月から、2.3%

障害者の求職・就職状況(4月~11月)

※累計計上	4年度	3年度	増減%
新規求職申込	51	66	▲22.7
就職件数	39	23	69.6

対象企業:49社
達成企業:35社
算定基礎数:7,094人
雇用障害者:208.0人

4 お知らせ等

◎大卒等求人の受付

※令和6年3月卒業予定者の大卒等求人は、令和5年2月1日以降に受付開始です。

◎「十日町・津南就職ガイダンス2024」の開催

※新規大学等卒業予定者を対象とした「十日町・津南就職ガイダンス2024」を3月15、16日にオンライン形式で開催予定です。

有効求人倍率⇒1人の求職者に何人分の求人があるかの指数
 「有効求人数」÷「有効求職者数」＝「有効求人倍率」

最近の雇用の動き（令和4年11月）

ハローワーク十日町

① 有効求人倍率

◇ 全数の状況(県・全国との比較)

	十日町所		新潟県		全国	
	実数値	前年同月比	季調値	前年同月比	季調値	前年同月比
9月	1.39	0.39P	1.63	0.22P	1.34	0.19P
10月	1.49	0.47P	1.59	0.16P	1.35	0.19P
11月	1.36	0.40P	1.57	0.13P	1.35	0.18P

※「季調値」とは、「季節調整値」の略

◇ 雇用形態別状況

	一般常用		常用計		パート全数	
	実数値	前年同月比	実数値	前年同月比	実数値	前年同月比
9月	1.79	0.59P	1.35	0.38P	0.88	0.19P
10月	1.83	0.60P	1.44	0.47P	0.99	0.31P
11月	1.69	0.52P	1.34	0.39P	0.97	0.27P

※「常用計」とは、「一般常用＋常用的パート」

◇ 新規求人件数の状況

	合計		一般フルタイム		パートタイム	
	計	前年同月比	計	前年同月比	計	前年同月比
9月	274	11.8	202	21.7	72	▲ 8.9
10月	277	60.1	179	46.7	98	92.2
11月	241	21.7	164	20.6	77	24.2

④ 就職の状況

◇ 就職の雇用形態別状況

	全数		うち一般 常用		パート全数	
	計	前年同月比	計	前年同月比	計	前年同月比
9月	75	▲ 22.7	33	▲ 31.3	40	▲ 14.9
10月	69	▲ 6.8	44	▲ 2.2	25	▲ 7.4
11月	81	▲ 3.6	44	4.8	36	▲ 10.0

② 求人の状況

◇ 新規求人の雇用形態別状況

	全数		うち一般 常用		パート全数	
	計	前年同月比	計	前年同月比	計	前年同月比
9月	396	12.8	286	15.8	103	0.0
10月	401	64.3	246	49.1	141	90.5
11月	353	27.9	223	18.0	123	46.4

◇ 新規求人(全数)の産業別状況

	9月	10月	11月	前年同月	前年同月比
合計	396	401	353	276	27.9
D.建設業	94	84	97	78	24.4
E.製造業	84	80	51	57	▲ 10.5
I.卸・小売業	29	56	33	26	26.9
M.宿泊・飲食サービス	30	40	27	8	237.5
P.医療・福祉	51	51	63	54	16.7
R.サービス	31	32	23	20	15.0

◇ 有効求人の雇用形態別状況

	全数		うち一般 常用		パート全数	
	計	前年同月比	計	前年同月比	計	前年同月比
9月	1,064	32.8	742	32.3	306	35.4
10月	1,136	39.7	785	35.3	326	48.2
11月	1,084	36.0	721	29.0	335	46.3

占有率：30.9%

占有率：28.7%

③ 求職の状況

◇ 新規求職の雇用形態別状況

	全数		うち一般 常用		パート全数	
	計	前年同月比	計	前年同月比	計	前年同月比
9月	188	25.3	112	25.8	75	25.0
10月	158	▲ 7.1	98	▲ 10.1	56	▲ 5.1
11月	185	▲ 12.3	102	▲ 14.3	62	▲ 13.9

◇ 新規求職の求職動向(一般常用)

	9月	10月	11月	構成割合	前年同月比
合計	112	98	102	100.0	▲ 14.3
在職求職者	46	38	44	43.1%	▲ 22.8
離職者	59	52	55	53.9%	7.8
うち定年	1	0	1	1.0%	0.0
うち事業主都合	11	6	11	10.8%	▲ 21.4
うち自己都合	46	43	40	39.2%	11.1
無業者	7	8	3	2.9%	▲ 72.7

◇ 有効求職の雇用形態別状況

	全数		うち一般 常用		パート全数	
	計	前年同月比	計	前年同月比	計	前年同月比
9月	766	▲ 4.1	414	▲ 11.7	349	6.4
10月	764	▲ 4.5	429	▲ 9.3	329	1.9
11月	795	▲ 4.0	426	▲ 10.7	345	4.9

占有率：43.1%

占有率：43.4%

⑤ 雇用保険受給者の状況

◇ 基本手当基本分

	9月	10月	11月	前年同月	前年同月比
受給資格決定	60	42	32	43	▲ 25.6
受給者実人員	167	175	166	171	▲ 2.9
支給金額(千円)	21,114	20,415	20,061	24,277	▲ 17.4

※受給資格決定の11月分は速報値であり、修正があり得ます

⑥ 企業整備の状況

※1件5人以上

	9月	10月	11月	前年同月	前年同月差
件数	0	0	0	1	▲ 1
人員	0	0	0	20	▲ 20