

定例雇用情報

令和4年11月分

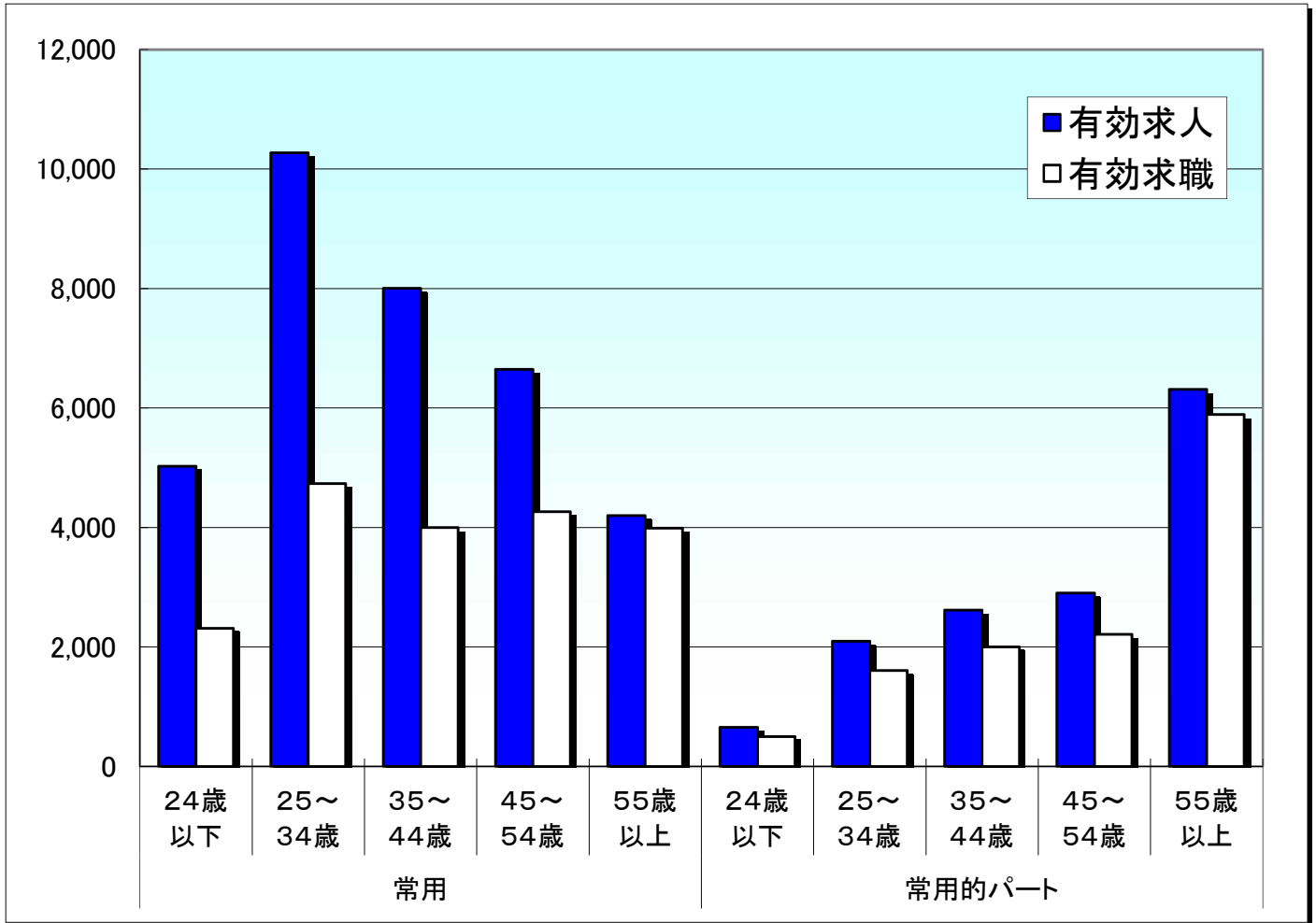
1 ~ # 3-2 求人・求職バランスシート

4 求人募集賃金・求職者希望賃金情報

新潟労働局職業安定課

年齢別(就職機会積み上げ方式)

令和4年11月



就職機会積み上げ方式

雇用形態 年齢	常用						常用的パート					
	合計	24歳以下	25～34歳	35～44歳	45～54歳	55歳以上	合計	24歳以下	25～34歳	35～44歳	45～54歳	55歳以上
有効求人	34,145	5,024	10,274	8,003	6,646	4,198	14,582	654	2,096	2,617	2,903	6,312
有効求職	19,301	2,313	4,737	4,001	4,262	3,988	12,208	500	1,607	2,001	2,210	5,890
求人倍率	1.77	2.17	2.17	2.00	1.56	1.05	1.19	1.31	1.30	1.31	1.31	1.07

※ 就職機会積み上げ方式とは

個々の求人について、求人数を対象となる年齢階級[5歳刻みの11階級]の総月間有効求職者数で除して当該求人に係る求職者1人当たりの就職機会を算定し、全有効求人についてこの就職機会を足し上げることにより、年齢別有効求人倍率を算出する。年齢別月間有効求人数は、年齢別有効求人倍率に年齢別月間有効求職者数を乗じて算出する。

求人・求職バランスシート

4年11月

職業別	雇用形態・ 年齢	常 用					常用的パート						
		合計	24歳 以下	25～ 34歳	35～ 44歳	45～ 54歳	55歳 以上	合計	24歳 以下	25～ 34歳	35～ 44歳	45～ 54歳	55歳 以上
合 計	有効求人	34,145	8,174	8,453	7,020	5,538	4,960	14,582	2,672	2,750	2,750	2,749	3,661
	有効求職	19,301	2,313	4,737	4,001	4,262	3,988	12,208	500	1,607	2,001	2,210	5,890
	求人倍率	1.77	3.53	1.78	1.75	1.30	1.24	1.19	5.34	1.71	1.37	1.24	0.62
管理職	有効求人	156	34	36	33	31	22	5	1	1	1	1	1
	有効求職	69	5	5	11	17	31	9	1	1	0	0	7
	求人倍率	2.26	6.80	7.20	3.00	1.82	0.71	0.56	1.00	1.00	-	-	0.14
専門・ 技術職	有効求人	6,871	1,548	1,564	1,410	1,283	1,066	1,614	299	301	301	301	412
	有効求職	2,343	284	694	479	444	442	1,030	25	187	212	157	449
	求人倍率	2.93	5.45	2.25	2.94	2.89	2.41	1.57	11.96	1.61	1.42	1.92	0.92
事 務 職	有効求人	2,842	726	720	580	434	382	1,410	264	266	267	267	346
	有効求職	4,700	585	1,293	1,112	1,070	640	2,379	62	388	517	534	878
	求人倍率	0.60	1.24	0.56	0.52	0.41	0.60	0.59	4.26	0.69	0.52	0.50	0.39
販売職	有効求人	4,691	1,412	1,419	882	570	408	1,983	367	375	375	375	491
	有効求職	1,235	174	337	248	238	238	610	40	106	104	113	247
	求人倍率	3.80	8.11	4.21	3.56	2.39	1.71	3.25	9.18	3.54	3.61	3.32	1.99
サービス職	有効求人	4,875	992	1,059	996	918	910	4,609	846	868	868	868	1,159
	有効求職	1,631	190	331	341	427	342	1,303	43	162	241	231	626
	求人倍率	2.99	5.22	3.20	2.92	2.15	2.66	3.54	19.67	5.36	3.60	3.76	1.85
保安職	有効求人	868	122	172	164	153	257	327	44	61	61	61	100
	有効求職	100	3	5	11	15	66	75	2	0	3	8	62
	求人倍率	8.68	40.67	34.40	14.91	10.20	3.89	4.36	22.00	-	20.33	7.63	1.61
農林漁業	有効求人	232	58	57	48	34	35	109	21	21	21	21	25
	有効求職	178	20	49	45	35	29	82	4	12	11	14	41
	求人倍率	1.30	2.90	1.16	1.07	0.97	1.21	1.33	5.25	1.75	1.91	1.50	0.61
生産工程	有効求人	5,603	1,449	1,520	1,211	791	632	1,409	265	272	272	272	328
	有効求職	2,222	302	541	495	484	400	797	22	92	119	153	411
	求人倍率	2.52	4.80	2.81	2.45	1.63	1.58	1.77	12.05	2.96	2.29	1.78	0.80
輸送・ 機械運転	有効求人	2,571	536	577	547	474	437	444	77	83	83	83	118
	有効求職	847	28	98	143	247	331	205	0	2	5	19	179
	求人倍率	3.04	19.14	5.89	3.83	1.92	1.32	2.17	-	41.50	16.60	4.37	0.66
建設・ 採掘	有効求人	3,768	891	909	791	605	572	53	10	10	10	10	13
	有効求職	378	30	69	55	93	131	47	2	1	2	3	39
	求人倍率	9.97	29.70	13.17	14.38	6.51	4.37	1.13	5.00	10.00	5.00	3.33	0.33
運搬・ 清掃・ 包装等	有効求人	1,668	406	419	357	246	240	2,619	480	492	492	492	663
	有効求職	1,878	168	300	323	458	629	2,867	125	273	340	497	1,632
	求人倍率	0.89	2.42	1.40	1.11	0.54	0.38	0.91	3.84	1.80	1.45	0.99	0.41

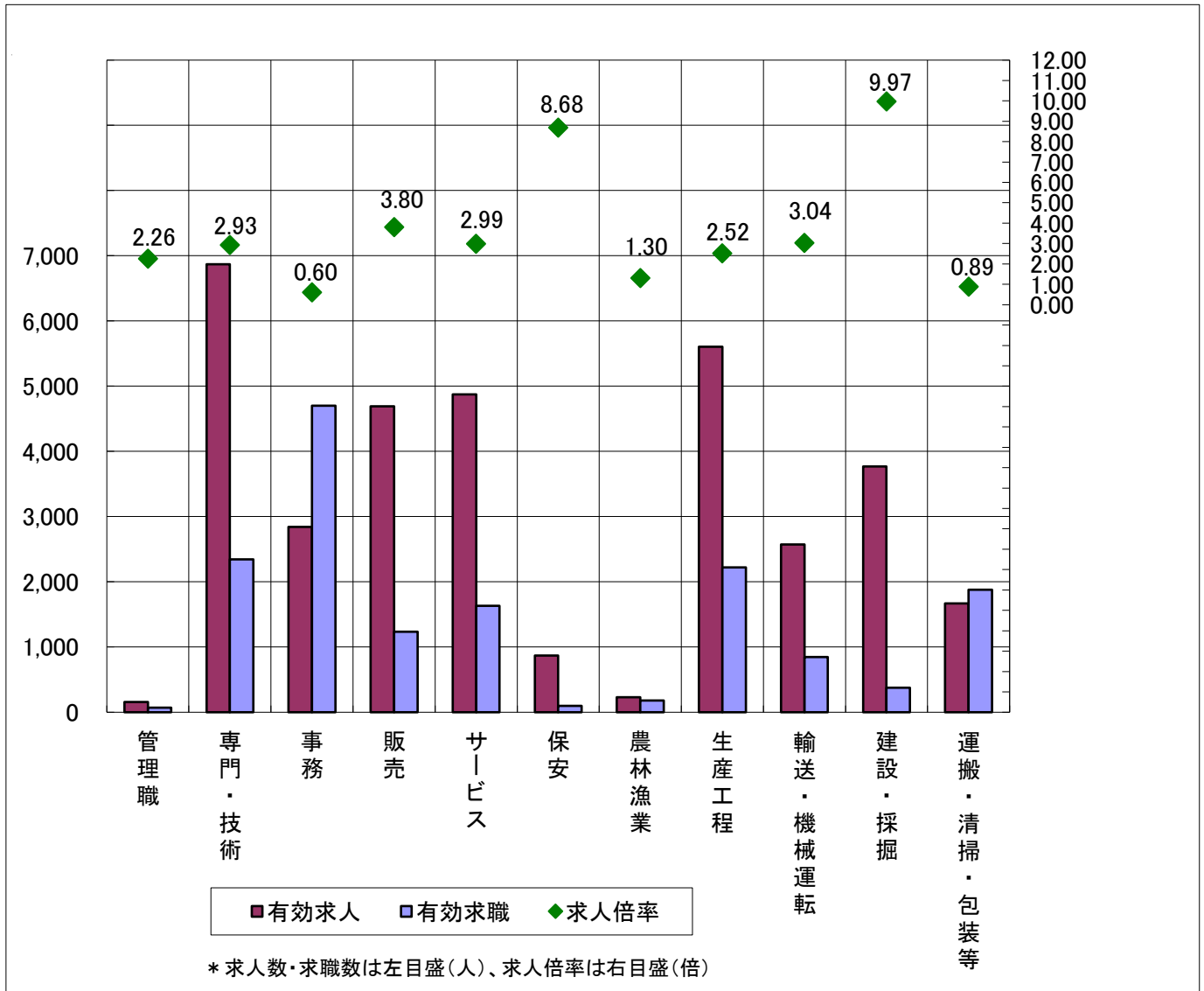
(注)新規卒卒及びパートタイムを除いた常用及び常用的パートについて計上してある。

「-」は「表示できない」を表している。

(注)新職業分類(平成23年改訂「厚生労働省編職業分類」)に基づく区分による。

求人・求職バランスシート(常用)

4年11月



	管理職	専門・技術	事務	販売	サービス	保安	農林漁業	生産工程	輸送・機械運転	建設・採掘	運搬・清掃・包装等	計
有効求人	156	6,871	2,842	4,691	4,875	868	232	5,603	2,571	3,768	1,668	34,145
有効求職	69	2,343	4,700	1,235	1,631	100	178	2,222	847	378	1,878	19,301
求人倍率	2.26	2.93	0.60	3.80	2.99	8.68	1.30	2.52	3.04	9.97	0.89	1.77

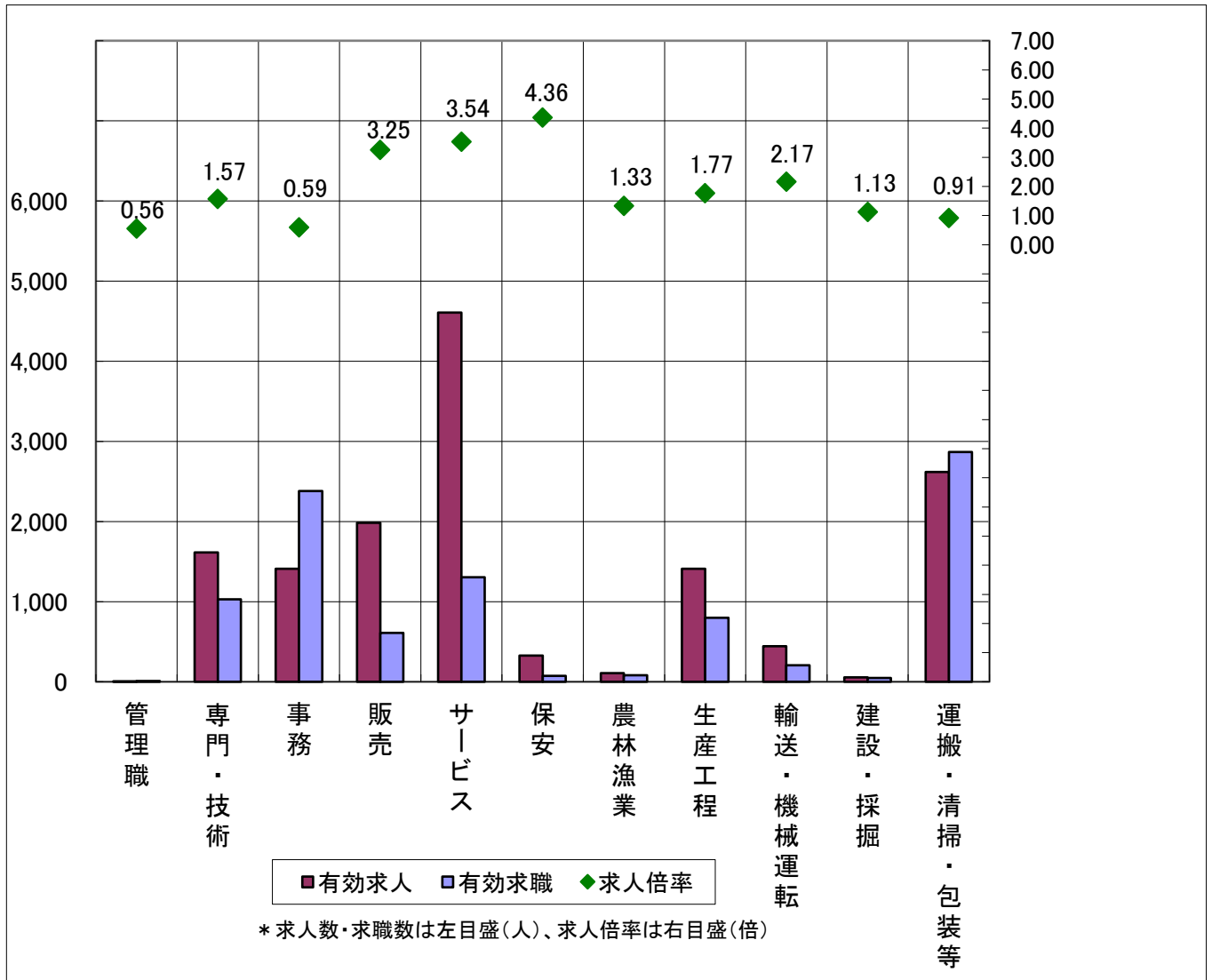
(注)「職業」の合計欄には、「職業分類不能」を含む。

新規学卒及びパートタイムを除いた常用について計上してある。

(注)新職業分類(平成23年改訂「厚生労働省編職業分類」)に基づく区分による。

求人・求職バランスシート(常用的パート)

4年11月



	管理職	専門・技術	事務	販売	サービス	保安	農林漁業	生産工程	輸送・機械運転	建設・採掘	運搬・清掃・包装等	計
有効求人	5	1,614	1,410	1,983	4,609	327	109	1,409	444	53	2,619	14,582
有効求職	9	1,030	2,379	610	1,303	75	82	797	205	47	2,867	12,208
求人倍率	0.56	1.57	0.59	3.25	3.54	4.36	1.33	1.77	2.17	1.13	0.91	1.19

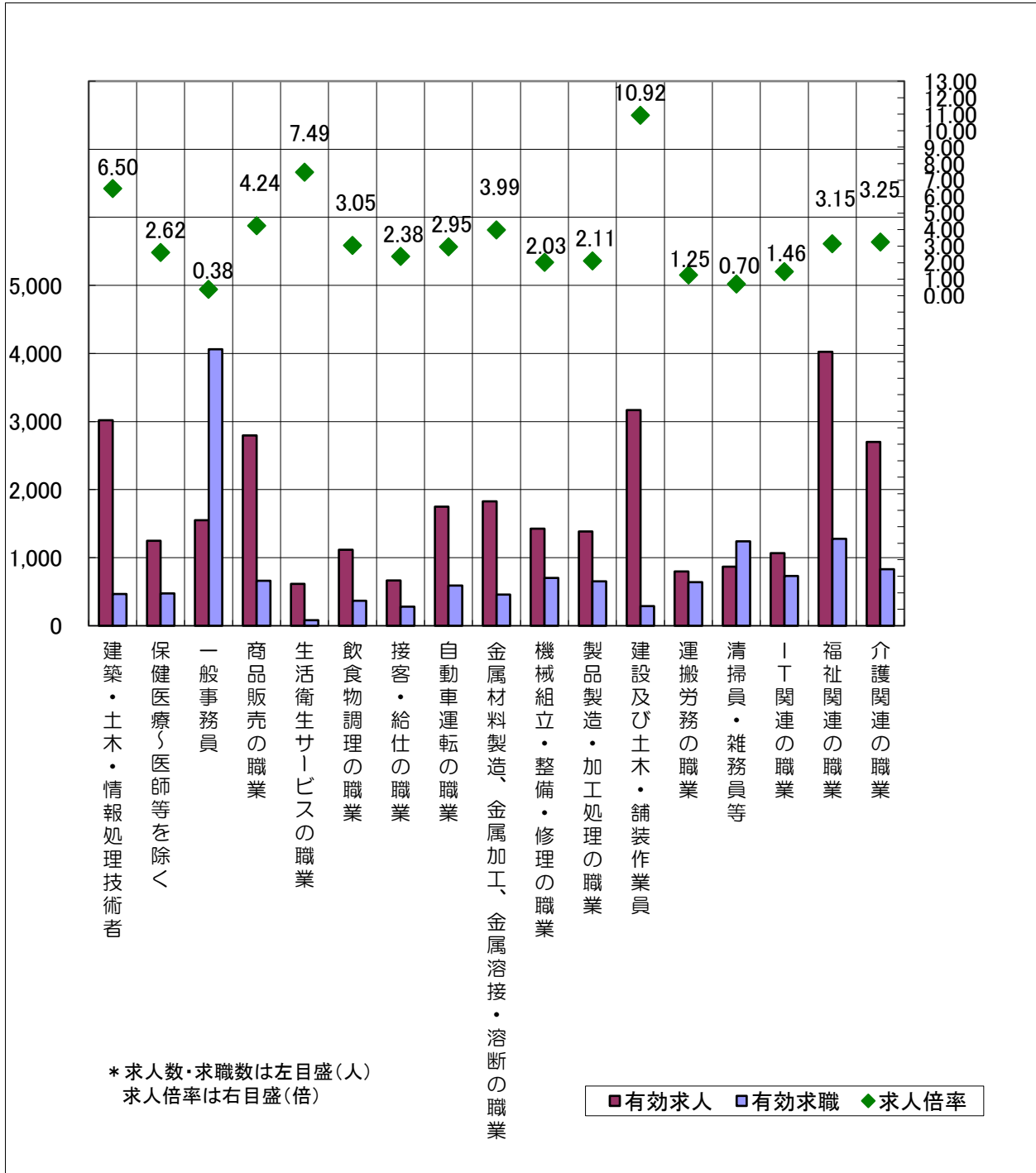
(注)「職業」の合計欄には、「職業分類不能」を含む。

新規学卒を除いた常用的パートについて計上してある。

(注)新職業分類(平成23年改訂「厚生労働省編職業分類」)に基づく区分による。

求人・求職バランスシート (常用) (主な職業中分類別)

4年11月



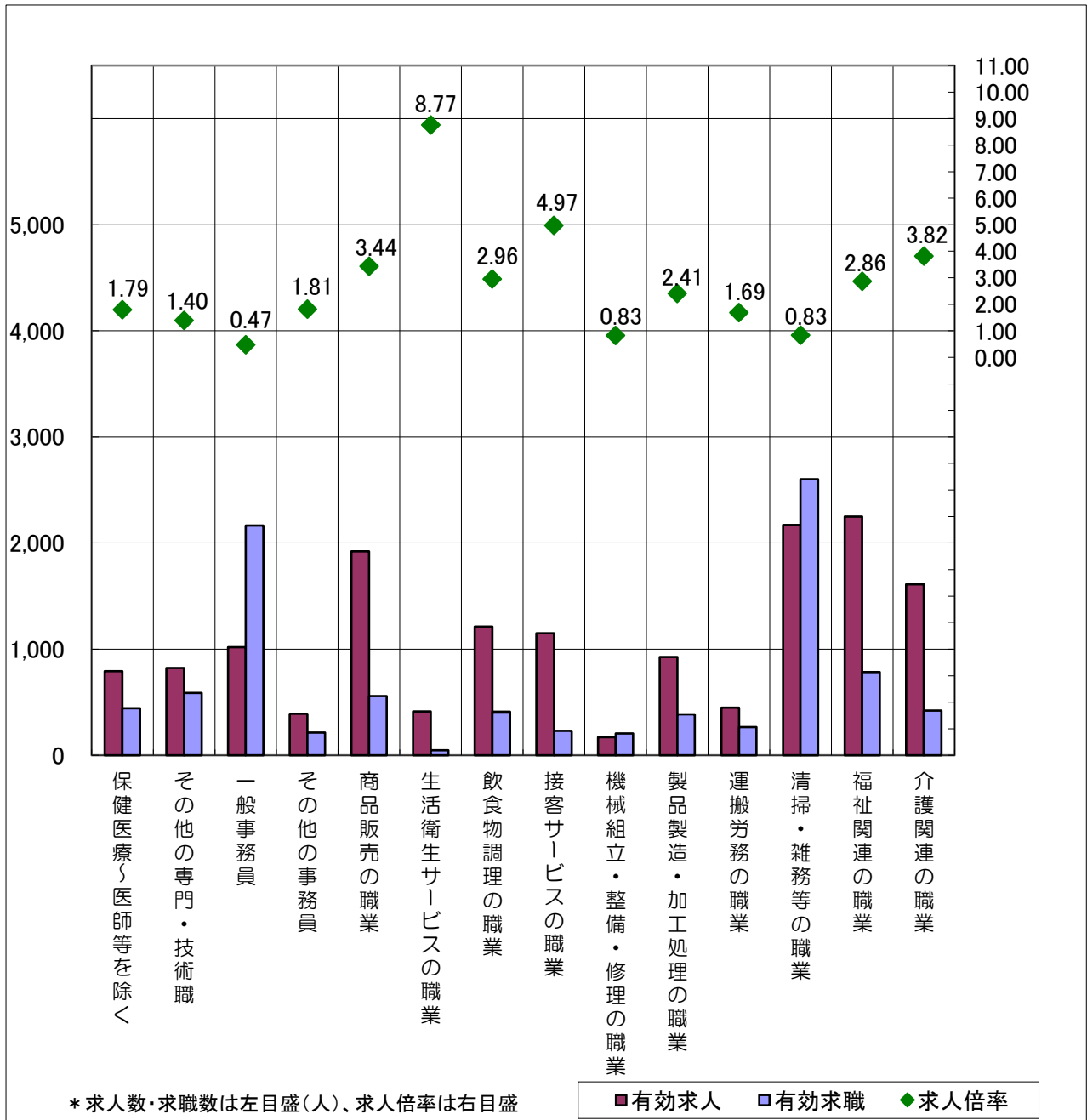
* 求人数・求職数は左目盛(人)、求人倍率は右目盛(倍)

(注) 新規学卒及びパートタイムを除いた常用について計上してある。

(注) 新職業分類(平成23年改訂「厚生労働省編職業分類」)に基づく区分による。

求人・求職バランスシート (常用的パート) (主な職業中分類別)

4年11月



* 求人数・求職数は左目盛(人)、求人倍率は右目盛(倍)

(注) 「その他の専門・技術職」とは「保健医療」以外の専門・技術職をいい、「その他の事務員」とは「一般事務員」以外の事務員(例えば、会計事務員、営業・販売関連事務員等)をいう。
 (注) 新職業分類(平成23年改訂「厚生労働省編職業分類」)に基づく区分による。

求人募集賃金・求職者希望賃金情報

4年11月

(単位:円)

雇用形態・求人 求職別		常 用			常用的パート		
		求人募集賃金		求職者 希望賃金	求人募集賃金		求職者 希望賃金
		上限平均	下限平均	平均	上限平均	下限平均	平均
職業・年齢別							
計		254,691	191,670	199,626	1,086	988	932
職 業 別	管理職	304,087	230,099	297,500	1,500	1,100	-
	専門・技術職	303,390	212,166	222,803	1,497	1,274	1,056
	事務職	229,111	177,126	189,276	1,032	959	929
	販売職	240,132	191,643	207,451	1,040	936	909
	サービス職	229,478	178,315	189,798	1,065	960	914
	保安職	215,425	181,756	184,211	1,159	992	907
	農林漁業	210,462	179,265	175,357	961	909	899
	生産工程	246,694	181,974	193,347	1,001	929	901
	輸送・機械運転	256,932	204,959	219,194	1,048	982	1,099
	建設・採掘	289,985	197,030	229,149	1,220	1,068	916
	運搬・清掃・包装等	211,421	178,555	184,088	970	937	906
計		254,690	191,669	199,626	1,086	987	932
年 齢 別	24歳以下	254,576	191,224	181,388	1,086	987	921
	25～34歳	254,509	191,244	197,522	1,086	987	929
	35～44歳	255,692	191,851	213,596	1,086	988	922
	45～54歳	256,637	193,423	197,146	1,086	988	923
	55歳以上	251,300	190,793	200,171	1,086	988	939

(注) 「求人募集賃金」は、1カ月間に受理した求人賃金(基本給+定期的に支払われる手当、時間外手当含まず)の平均値である。

「求職者希望賃金」は、1カ月間に新たに求職申込をした者の希望賃金の平均値である。

(注) 令和3年4月から求職者希望賃金は、同一労働同一賃金の観点から男女合算とする。

(注) 新職業分類(平成23年改訂「厚生労働省編職業分類」)に基づく区分による。