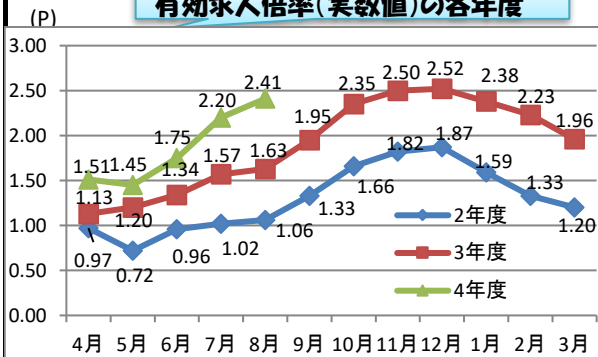
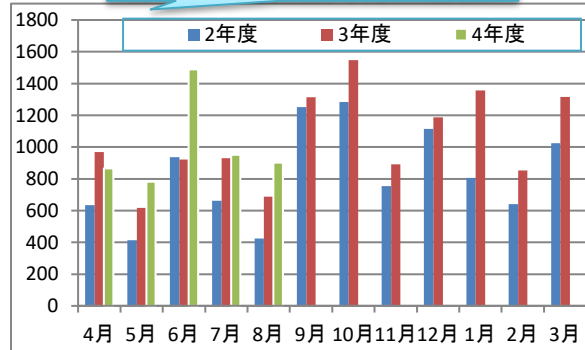


1 雇用失業情勢

有効求人倍率(実数値)の各年度



新規求人の月別前年比較(全数)



8月の有効求人倍率は2.41倍。(実数値)

※ 前年同月比0.78ポイント増加。本所2.90倍、小出出張所1.56倍

- ・新規求人は同比31.4%増加。4か月連続で増加。産業別では、情報通信業、金融業・保険業、電気・ガス・熱供給・水道業などで減少。
- ・有効求人率は同比31.8%増加。17か月連続で増加。
- ・新規求職は同比12.6%減少。2か月ぶりに減少。
- ・求職動向(常用)では、在職者は増加、無業者及び離職者は減少した。
- ・有効求職は同比10.6%減少。2か月連続で減少。
- ・就職は同比17.6%増加。2か月連続で増加。
- ・企業整備は2件11人。(前年同月0件0人)

8月末の雇用保険適用事業所数は2,154社、前年同月より19人減少。また、被保険者数は27,677人で、前年同月より77人減少。雇用保険一般給付の資格決定件数は77件で、前年同月より41件減少。受給者実人員は322人で、前年同月より33人減少。

▽ 令和4年8月末現在 雇用保険適用状況(産業別)

	建設業	製造業	うち		情報通信業	運輸業、郵便業	卸・小売業	金融・保険業	宿泊・飲食サービス	医療・福祉	サービス業	その他	合計
			食料品	電気機械器具									
事業所	572	304	82	33	13	58	331	12	214	110	404	136	2,154
被保険者	3,914	7,712	3,256	825	63	796	2,494	154	2,140	4,429	3,873	2,102	27,677
構成比	14.1%	27.9%	11.8%	3.0%	0.2%	2.9%	9.0%	0.6%	7.7%	16.0%	14.0%	7.6%	100.0%

2 新規高卒者の状況(8月末)

1. 令和4年3月高校卒業者に対する産業別求人受理状況(前年同月比)

	求人件数	求人総数	産業別状況												
			建設業	製造業	うち			電気・ガス・熱供給・水道業	運輸業、郵便業	卸・小売業	不動産・物品買受業	宿泊・飲食サービス	生活関連サービス、娯楽業	医療・福祉	サービス業
					はん用機械器具	食料品製造業	繊維工業								
令和3年度	161	375	180	94	20	30	8	0	2	19	0	33	0	17	23
令和4年度	202	451	196	115	22	36	5	0	0	20	0	66	0	13	29

2. 求職・就職状況(前年同月比) ※「就職希望」は学校等紹介希望者分

	卒業者数	進学等希望	就職希望	就職者数				未就職者数	就職率
				計	管内	管外	県外		
令和3年度	662	568	94	-	-	-	-	-	-
令和4年度	643	538	105	-	-	-	-	-	-

3. 管内求人充足状況(年度計)

	計	管内から		充足率
		管内	管外	
令和3年度	88	49	39	22.2
令和4年度	-	-	#VALUE!	#VALUE!

3 障害者の求職・就職状況

令和3年6月1日現在	全国	新潟県	南魚沼所	前年同期	増減差
1.障害者実雇用率	2.20	2.20	2.25	2.27	▲ 0.02p
2.雇用率達成企業割合	47.0	56.6	61.5	63.5	▲ 2.0p

障害者の求職・就職状況(7月末現在)

※累計計上	4年度	3年度	増減%
新規求職申込	63	57	10.5
就職件数	33	44	▲ 25.0

4 お知らせ等

◎10月1日より最低賃金が改定されます。
新潟県の最低賃金は時間額890円に改定されます。
最低賃金はパートやアルバイトの方なども含めた全ての労働者に適用されます。
労働条件の見直し等再点検をお願いします。

最近の雇用の動き(令和4年8月)

ハローワーク 南魚沼

有効求人倍率⇒1人の求職者に何人分の求人があるかの指数

① 有効求人倍率

◇ 全数の状況(県・全国との比較)

	南魚沼所		新潟県		全 国	
	実数値	前年同月差	実数値	前年同月差	実数値	前年同月差
6月	1.75	0.41	1.47	0.22	1.27	0.21
7月	2.20	0.63	1.59	0.26	1.26	0.15
8月	2.41	0.78	1.61	0.24	1.29	0.17

◇ 雇用形態別状況

	フルタイム常用		常用計		パート全数	
	実数値	前年同月差	実数値	前年同月差	実数値	前年同月差
6月	2.10	0.50	1.70	0.30	1.23	0.1
7月	2.30	0.62	1.98	0.49	1.59	0.34
8月	2.44	0.72	2.12	0.57	1.74	0.42

◇ 新規求人件数の状況

	合計		フルタイム		パートタイム	
	計	前年同月比	計	前年同月比	計	前年同月比
6月	550	35.8	362	27.9	188	54.1
7月	618	16.4	417	13.0	201	24.1
8月	618	32.1	412	22.3	206	57.3

④ 就職の状況

◇ 就職の雇用形態別状況

	全数		フルタイム常用		パート全数	
	計	前年同月比	計	前年同月比	計	前年同月比
6月	168	▲2.9	83	▲18.6	81	17.4
7月	135	26.2	73	▲2.7	60	93.5
8月	127	17.6	83	29.7	42	0.0

② 求人の状況

◇ 新規求人の雇用形態別状況

	全数		フルタイム常用		パート全数	
	計	前年同月比	計	前年同月比	計	前年同月比
6月	1,489	61.7	868	45.4	361	32.7
7月	951	2.3	608	13.4	284	▲11.0
8月	903	31.4	564	22.1	298	47.5

◇ 新規求人(全数)の産業別状況

	6月	7月	8月	前年同月	前年同月比
合計	1,489	951	903	687	31.4
D.建設業	168	194	149	146	2.1
E.製造業	196	137	145	122	18.9
I.卸・小売業	268	134	122	81	50.6
M.宿泊・飲食サービス	337	130	120	55	118.2
P.医療・福祉	114	119	126	106	18.9
R.サービス	140	122	99	75	32.0

◇ 有効求人(全数)の雇用形態別状況

	全数		フルタイム常用		パート全数	
	計	前年同月比	計	前年同月比	計	前年同月比
6月	3,024	30.8	1,943	25.8	804	13.6
7月	3,077	34.0	1,923	30.4	827	19.7
8月	3,153	31.8	1,963	28.8	846	16.0

⑤ 雇用保険受給者の状況

◇ 一般求職者給付

	6月	7月	8月	前年同月	前年同月比
受給資格決定	99	82	77	118	▲34.7
受給者実人員	282	309	322	355	▲9.3
支給総額(千円)	34,882	36,132	39,574	46,822	▲15.5

③ 求職の状況

◇ 新規求職の雇用形態別状況

	全数		フルタイム常用		パート全数	
	計	前年同月比	計	前年同月比	計	前年同月比
6月	385	▲2.5	257	3.2	114	▲8.1
7月	274	1.9	188	2.2	83	▲2.4
8月	292	▲12.6	196	▲13.3	93	▲11.4

◇ 新規求職の求職動向(パートを含む常用)

	6月	7月	8月	構成割合	前年同月比
合計	369	268	289	100.0	▲12.2
在職求職者	141	95	103	35.6%	3.0
離職者	202	151	168	58.1%	▲19.2
うち定年	5	5	10	3.5%	66.7
うち事業主都合	36	26	32	11.1%	▲39.6
うち自己都合	155	118	121	41.9%	▲14.2
無業者	26	22	18	6.2%	▲14.3

◇ 有効求職の雇用形態別状況

	全数		フルタイム常用		パート全数	
	計	前年同月比	計	前年同月比	計	前年同月比
6月	1,727	0.1	926	▲4.1	655	4.1
7月	1,398	▲4.2	835	▲5.0	521	▲5.6
8月	1,309	▲10.6	804	▲9.3	485	▲12.0

⑥ 企業整備の状況

※1件5人以上

	6月	7月	8月	前年同月	前年同月比
件数	0	2	2	0	2
人員	0	29	11	0	11

※雇用保険受給資格決定件数については速報値であり、変更される場合があります。