

## 求人・求職バランスシート

令和4年1月

職業別	雇用形態・ 年齢	常 用					常用的パート						
		合計	24歳 以下	25～ 34歳	35～ 44歳	45～ 54歳	55歳 以上	合計	24歳 以下	25～ 34歳	35～ 44歳	45～ 54歳	55歳 以上
合 計	有効求人	436	105	106	92	66	67	270	50	51	51	50	68
	有効求職	339	27	58	61	82	111	166	2	22	24	30	88
	求人倍率	<b>1.29</b>	<b>3.89</b>	<b>1.83</b>	<b>1.51</b>	<b>0.80</b>	<b>0.60</b>	<b>1.63</b>	<b>25.00</b>	<b>2.32</b>	<b>2.13</b>	<b>1.67</b>	<b>0.77</b>
管理職	有効求人	1	1	0	0	0	0	0	0	0	0	0	0
	有効求職	0	0	0	0	0	0	0	0	0	0	0	0
	求人倍率	-	-	-	-	-	-	-	-	-	-	-	-
専門・ 技術職	有効求人	92	20	21	20	16	15	33	6	6	6	6	9
	有効求職	35	3	10	7	6	9	14	0	2	2	1	9
	求人倍率	<b>2.63</b>	<b>6.67</b>	<b>2.10</b>	<b>2.86</b>	<b>2.67</b>	<b>1.67</b>	<b>2.36</b>	-	<b>3.00</b>	<b>3.00</b>	<b>6.00</b>	<b>1.00</b>
事 務 職	有効求人	42	10	11	9	6	6	21	4	4	4	4	5
	有効求職	85	5	16	15	21	28	37	0	8	7	9	13
	求人倍率	<b>0.49</b>	<b>2.00</b>	<b>0.69</b>	<b>0.60</b>	<b>0.29</b>	<b>0.21</b>	<b>0.57</b>	-	<b>0.50</b>	<b>0.57</b>	<b>0.44</b>	<b>0.38</b>
販売職	有効求人	36	9	8	7	5	7	48	9	9	9	9	12
	有効求職	29	2	6	4	8	9	13	0	2	1	5	5
	求人倍率	<b>1.24</b>	<b>4.50</b>	<b>1.33</b>	<b>1.75</b>	<b>0.63</b>	<b>0.78</b>	<b>3.69</b>	-	<b>4.50</b>	<b>9.00</b>	<b>1.80</b>	<b>2.40</b>
サービス職	有効求人	67	13	15	13	13	13	122	22	23	23	23	31
	有効求職	44	5	11	4	8	16	25	1	2	4	6	12
	求人倍率	<b>1.52</b>	<b>2.60</b>	<b>1.36</b>	<b>3.25</b>	<b>1.63</b>	<b>0.81</b>	<b>4.88</b>	<b>22.00</b>	<b>11.50</b>	<b>5.75</b>	<b>3.83</b>	<b>2.58</b>
保安職	有効求人	10	2	2	2	2	2	0	0	0	0	0	0
	有効求職	2	0	0	0	0	2	0	0	0	0	0	0
	求人倍率	<b>5.00</b>	-	-	-	-	<b>1.00</b>	-	-	-	-	-	-
農林漁業	有効求人	18	5	5	4	2	2	2	0	0	0	0	2
	有効求職	9	2	1	1	3	2	5	0	3	0	0	2
	求人倍率	<b>2.00</b>	<b>2.50</b>	<b>5.00</b>	<b>4.00</b>	<b>0.67</b>	<b>1.00</b>	<b>0.40</b>	-	<b>0.00</b>	-	-	<b>1.00</b>
生産工程	有効求人	44	12	12	8	6	6	9	1	2	2	2	2
	有効求職	14	0	2	4	4	4	6	0	0	0	0	6
	求人倍率	<b>3.14</b>	-	<b>6.00</b>	<b>2.00</b>	<b>1.50</b>	<b>1.50</b>	<b>1.50</b>	-	-	-	-	<b>0.33</b>
輸送・ 機械運転	有効求人	18	5	5	5	2	1	8	2	1	1	1	3
	有効求職	13	2	1	4	2	4	1	0	0	0	0	1
	求人倍率	<b>1.38</b>	<b>2.50</b>	<b>5.00</b>	<b>1.25</b>	<b>1.00</b>	<b>0.25</b>	<b>8.00</b>	-	-	-	-	<b>3.00</b>
建設・ 採掘	有効求人	88	23	24	18	12	11	4	0	1	1	1	1
	有効求職	18	2	3	6	2	5	1	0	0	0	0	1
	求人倍率	<b>4.89</b>	<b>11.50</b>	<b>8.00</b>	<b>3.00</b>	<b>6.00</b>	<b>2.20</b>	<b>4.00</b>	-	-	-	-	<b>1.00</b>
運搬・ 清掃・ 包装等	有効求人	20	6	5	5	2	2	23	4	4	4	4	7
	有効求職	42	0	2	5	16	19	44	1	4	8	9	22
	求人倍率	<b>0.48</b>	-	<b>2.50</b>	<b>1.00</b>	<b>0.13</b>	<b>0.11</b>	<b>0.52</b>	<b>4.00</b>	<b>1.00</b>	<b>0.50</b>	<b>0.44</b>	<b>0.32</b>

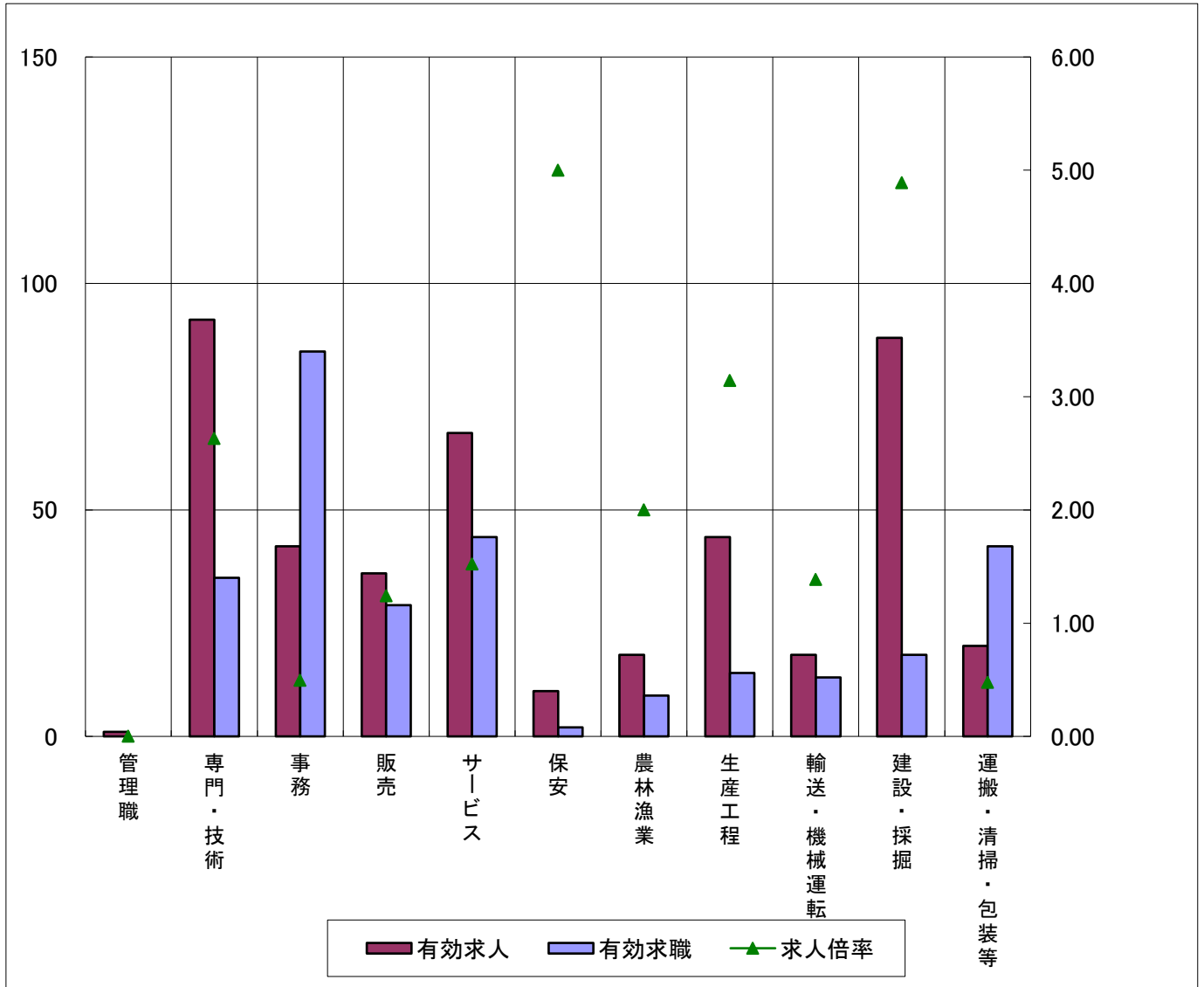
(注) 新規学卒及びパートタイムを除いた常用及び常用的パートについて計上してある。

「-」は「表示できない」を表している。

(注) 平成24年4月より新職業分類(平成23年改訂)に基づく区分による。

# 求人・求職バランスシート(常用)

令和4年1月



\* 求人数・求職数は左目盛(人)、求人倍率は右目盛(倍)

	管理職	専門・技術	事務	販売	サービス	保安	農林漁業	生産工程	輸送・機械運転	建設・採掘	運搬・清掃・包装等	計
有効求人	1	92	42	36	67	10	18	44	18	88	20	436
有効求職	0	35	85	29	44	2	9	14	13	18	42	339
求人倍率	-	2.63	0.49	1.24	1.52	5.00	2.00	3.14	1.38	4.89	0.48	1.29

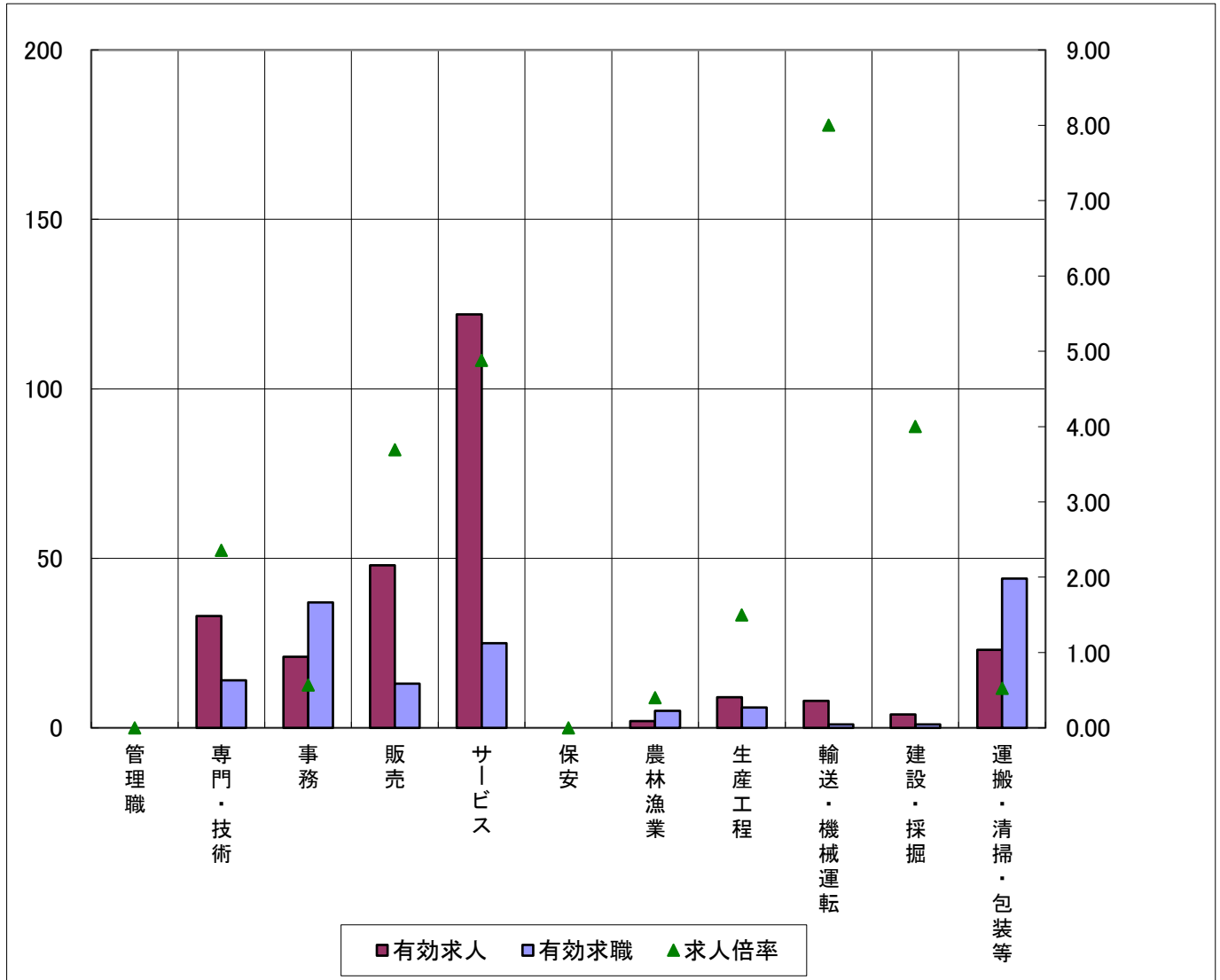
(注)「職業」の合計欄には、「職業分類不能」を含む。

新規学卒及びパートタイムを除いた常用について計上してある。

(注)平成24年4月より新職業分類(平成23年改訂)に基づく区分による。

# 求人・求職バランスシート(常用的パート)

令和4年1月



\* 求人数・求職数は左目盛(人)、求人倍率は右目盛(倍)

	管理職	専門・技術	事務	販売	サービス	保安	農林漁業	生産工程	輸送・機械運転	建設・採掘	運搬・清掃・包装等	計
有効求人	0	33	21	48	122	0	2	9	8	4	23	270
有効求職	0	14	37	13	25	0	5	6	1	1	44	166
求人倍率	-	2.36	0.57	3.69	4.88	-	0.40	1.50	8.00	4.00	0.52	1.63

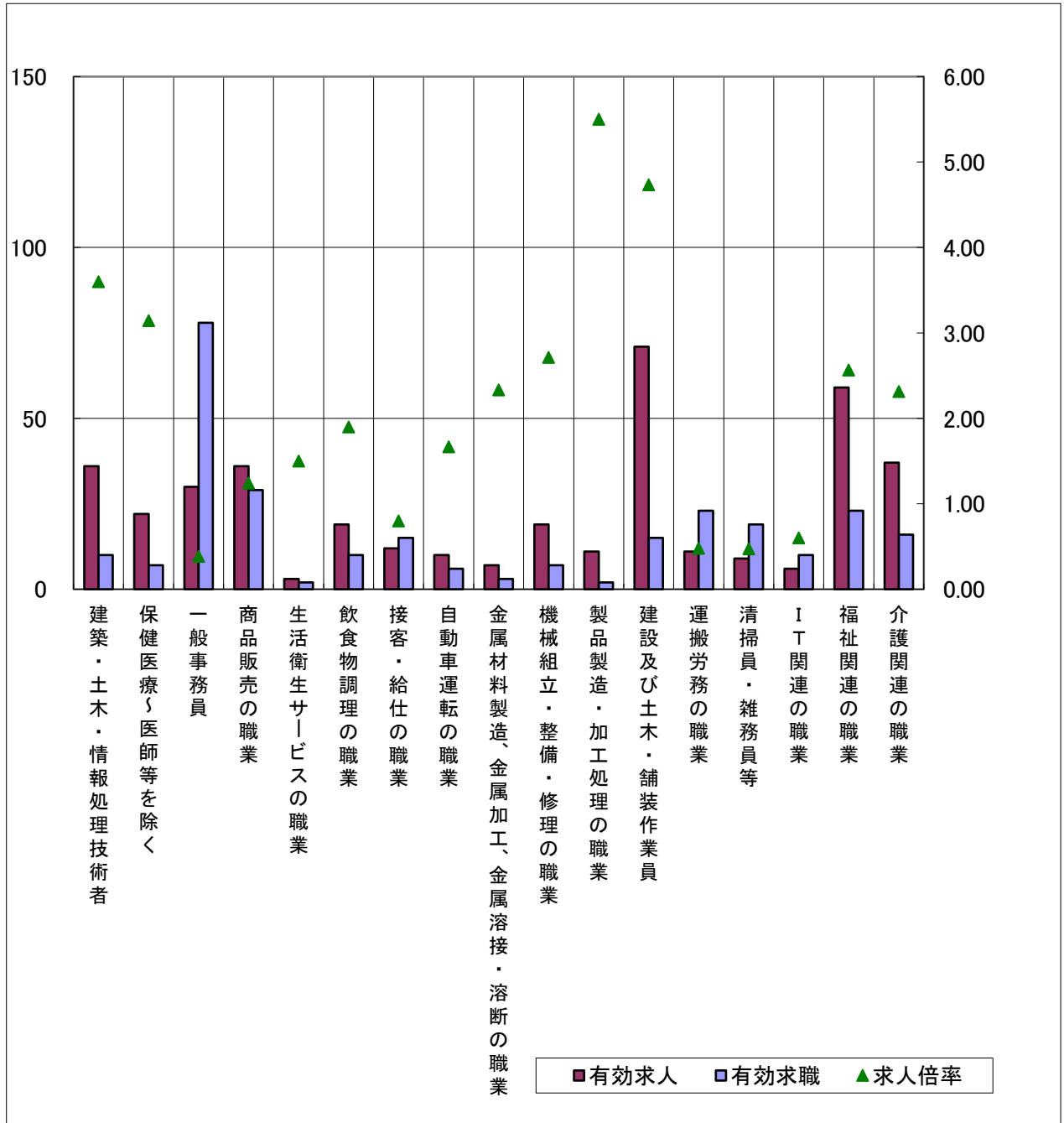
(注)「職業」の合計欄には、「職業分類不能」を含む。

新規学卒を除いた常用的パートについて計上してある。

(注)平成24年4月より新職業分類(平成23年改訂)に基づく区分による。

# 求人・求職バランスシート(常用) (主な職業中分類別)

令和4年1月

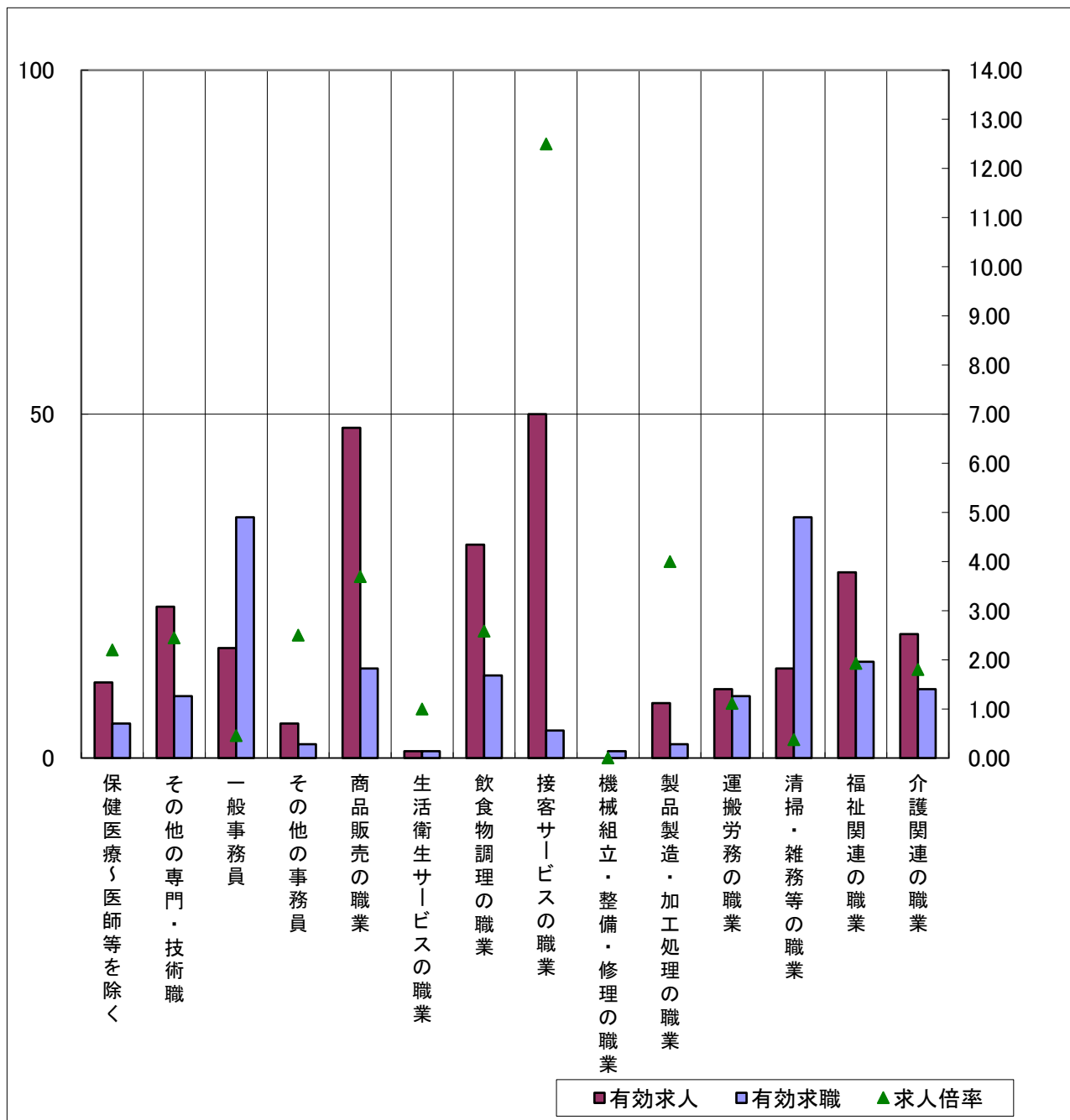


\* 求人数・求職数は左目盛(人)、求人倍率は右目盛(倍)

(注)新規学卒及びパートタイムを除いた常用について計上してある。  
(注)平成24年4月より新職業分類(平成23年改訂)に基づく区分による。

# 求人・求職バランスシート(常用的パート) (主な職業中分類別)

令和4年1月



\* 求人数・求職数は左目盛(人)、求人倍率は右目盛(倍)

(注) 「その他の専門・技術職」とは「保健医療」以外の専門・技術職をいい、「その他の事務員」とは「一般事務員」以外の事務員(例えば、会計事務員、営業・販売関連事務員等)をいう。  
 (注) 平成24年4月より新職業分類(平成23年改訂)に基づく区分による。